

## Enfermedad por Coronavirus 2019 (COVID-19)

### SITUACIÓN GLOBAL

Al 30 de mayo del 2020, se han reportado 5,817,385 casos confirmados (116,048 nuevos) de COVID-19 y 362,705 defunciones (5,017 nuevas defunciones) a nivel mundial. En la región de Las Américas se han reportado 2,677,500 casos confirmados (64,408 nuevos) y 154,608 defunciones (3,396 nuevas defunciones). Información adicional disponible en la página web de la OMS: <https://www.who.int/emergencias/diseases/novel-coronavirus-2019/situation-reports>

### SITUACIÓN EN LA REPÚBLICA DOMINICANA

#### Resumen

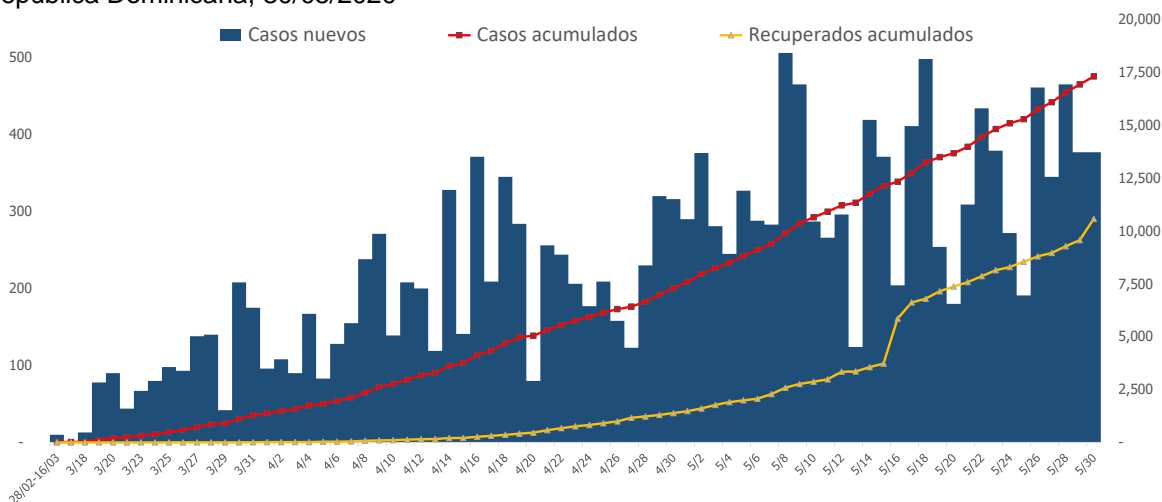
<b>Muestras procesadas*</b>	81,647
<b>Casos confirmados</b>	17,285
<b>Casos nuevos</b>	377
<b>Fallecidos</b>	502
<b>Recuperados</b>	10,559
<b>Casos activos</b>	6,224
<b>Descartados</b>	64,362
<b>Tasa letalidad</b>	2.90%

\*Incluye casos positivos y negativos a SARS-CoV-2

Hasta el 30 de mayo, en la República Dominicana se han reportado 17,285 casos confirmados de COVID-19 (377 nuevos): 1,960 se encuentran en aislamiento hospitalario, 4,264 en aislamiento domiciliario, 10,559 recuperados y 502 fallecidos (4 defunciones nuevas), letalidad=2.90%. 110 se encuentran en Unidad de Cuidados Intensivos; 58.18% en centros del Gran Santo Domingo, 27.27% en Santiago y 2.73% en Duarte.

Mediana de edad del total de casos: 41 años. El 54.67% (9,486) son hombres y el 79.10% (13,673) de los casos se concentra en 12 municipios. En las últimas 4 semanas, la positividad en las muestras procesadas es de 18.76%.

**Figura 1.** Casos confirmados nuevos, acumulados y recuperados de COVID-19 según fecha de reporte. República Dominicana, 30/05/2020



## Enfermedad por Coronavirus 2019 (COVID-19)

### SITUACIÓN EN LA REPÚBLICA DOMINICANA

**Tabla 1.** Casos, defunciones y % de positividad por COVID-19 según provincia de residencia, República Dominicana, 30/05/2020

Provincia	Muestras procesadas <sup>a</sup>	Casos (n) <sup>b</sup>					Defunciones (n) <sup>b</sup>	
		Nuevos	Acumulados	Incidencia Acumulada <sup>c</sup>	Positividad (%) <sup>d</sup>	Recuperados	Nuevos	Acumulados
01 Distrito Nacional	20,916	85	4,435	425.14	20.41	2,754	0	74
02 Azua	1,072	22	267	120.13	24.30	116	3	8
03 Baoruco	71	0	8	7.92	9.62	5	0	1
04 Barahona	886	7	173	91.45	21.99	80	0	4
05 Dajabón	52	0	7	10.53	12.50	4	0	0
06 Duarte	4,463	6	794	265.63	5.87	656	0	84
07 Elías Piña	74	0	8	12.62	10.91	6	0	0
08 El Seibo	100	0	25	26.74	24.36	7	0	0
09 Espaillat	1,728	0	563	234.73	28.87	274	0	8
10 Independencia	28	0	10	17.12	42.86	1	0	1
11 La Altagracia	2,396	15	380	107.53	16.12	192	0	2
12 La Romana	2,485	11	498	182.69	18.22	277	0	10
13 La Vega	4,779	7	903	219.55	13.02	657	0	28
14 María Trinidad Sánchez	924	1	141	99.93	11.92	109	0	4
15 Monte Cristi	180	0	33	28.15	15.09	24	0	1
16 Pedernales	28	1	8	22.86	29.41	3	0	0
17 Peravia	927	0	109	55.21	10.19	81	0	3
18 Puerto Plata	1,509	3	365	109.54	17.51	267	0	25
19 Hermanas Mirabal	992	0	239	259.37	12.91	191	0	15
20 Samaná	187	0	35	31.21	10.28	24	0	1
21 San Cristóbal	3,582	18	1,016	159.39	27.45	481	0	21
22 San Juan	1,146	1	124	55.92	7.09	78	1	7
23 San Pedro de Macorís	1,190	4	141	46.23	8.86	74	0	13
24 Sánchez Ramírez	1,124	3	254	167.13	13.84	193	0	8
25 Santiago	6,760	19	1,465	140.17	14.71	1,102	0	75
26 Santiago Rodríguez	262	0	50	87.31	10.53	36	0	4
27 Valverde	405	2	106	59.98	25.09	57	0	6
28 Monseñor Nouel	1,373	0	342	196.24	19.19	252	0	4
29 Monte Plata	301	1	38	19.89	8.33	16	0	6
30 Hato Mayor	68	0	14	16.32	6.45	11	0	2
31 San José de Ocoa	141	3	25	45.95	15.57	14	0	2
32 Santo Domingo	19,789	114	4,522	155.61	21.79	2,516	0	85
99 No especificado <sup>e</sup>	1,709	54	187	-	10.94	1	0	0
<b>Total</b>	<b>81,647</b>	<b>377</b>	<b>17,285</b>	<b>165.43</b>	<b>18.76</b>	<b>10,559</b>	<b>4</b>	<b>502</b>

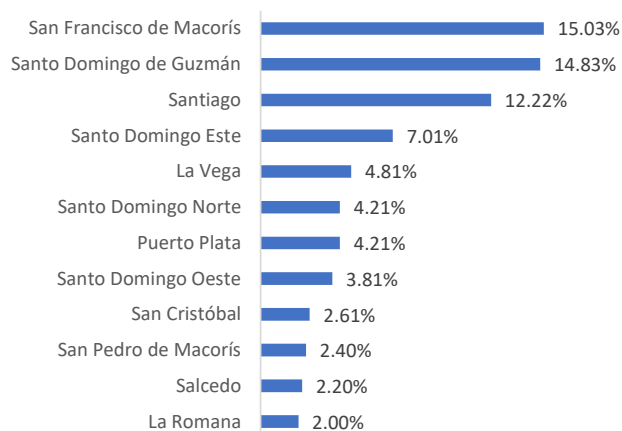
<sup>a</sup>Incluye casos positivos y negativos a SARS-CoV-2; <sup>b</sup>Incluye casos confirmados y probables; <sup>c</sup>Casos por 100,000 habitantes

<sup>d</sup>Últimas 4 semanas; <sup>e</sup> Pendientes verificación territorial

Fuente: Sistema Nacional de Vigilancia Epidemiológica (SINAVE)

## Enfermedad por Coronavirus 2019 (COVID-19)

**Figura 2.** Defunciones por COVID-19, según municipio de residencia. República Dominicana. 30/05/2020.



Hasta el 30 de mayo, se han reportado 502 defunciones.

Por lugar de residencia, el 74.90% (376) de los fallecidos corresponden a 12 municipios: San Francisco de Macorís, Santo Domingo de Guzmán, Santiago, Santo Domingo Este, La Vega, Santo Domingo Norte, Santo Domingo Oeste, Puerto Plata, San Pedro de Macorís, San Cristóbal, Salcedo y La Romana (Figura 2).

La mediana de edad de los fallecidos es de 65 años. El 69.72% (350) son hombres. Entre las comorbilidades de los fallecidos se reportó la hipertensión arterial (26.49%) y diabetes (22.31%).

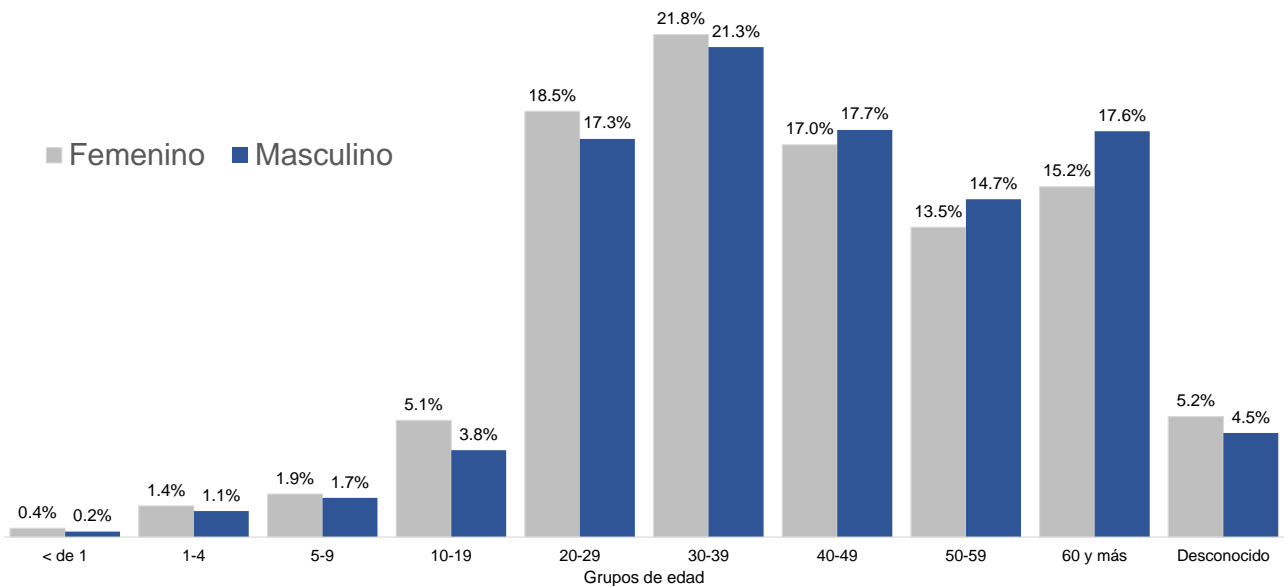
## RECOMENDACIONES

- Reforzar las medidas de distanciamiento social, uso de mascarilla y evitar lugares de alta concurrencia como cines, parques, plazas comerciales, gimnasios, entre otros.
- Portal interactivo con información detallada a nivel provincial:  
<https://coronavirusrd.maps.arcgis.com/apps/opsdashboard/index.html#/095c0c8c90a646cdbfdb34ab6b07adbd>
- Notas técnicas:
  - **Fallecimientos:** la notificación de defunciones en el Sistema Nacional de Vigilancia Epidemiológica (SINAVE) está sujeto al flujo de información desde el establecimiento de salud o la comunidad. Una defunción confirmada o probable por COVID-19 se notifica en el sistema aproximadamente 72 horas después de haber ocurrido.
  - **Caso probable:** Un caso con criterio clínico y bioquímico o por imágenes compatible con COVID-19 no confirmado por PCR o con una prueba PCR no concluyente.
  - **Caso confirmado:** Persona con una prueba positiva (PCR) de COVID-19 independientemente de los signos y síntomas.
  - **Caso descartado:** Persona cuya prueba de laboratorio (PCR) no detecta COVID-19.

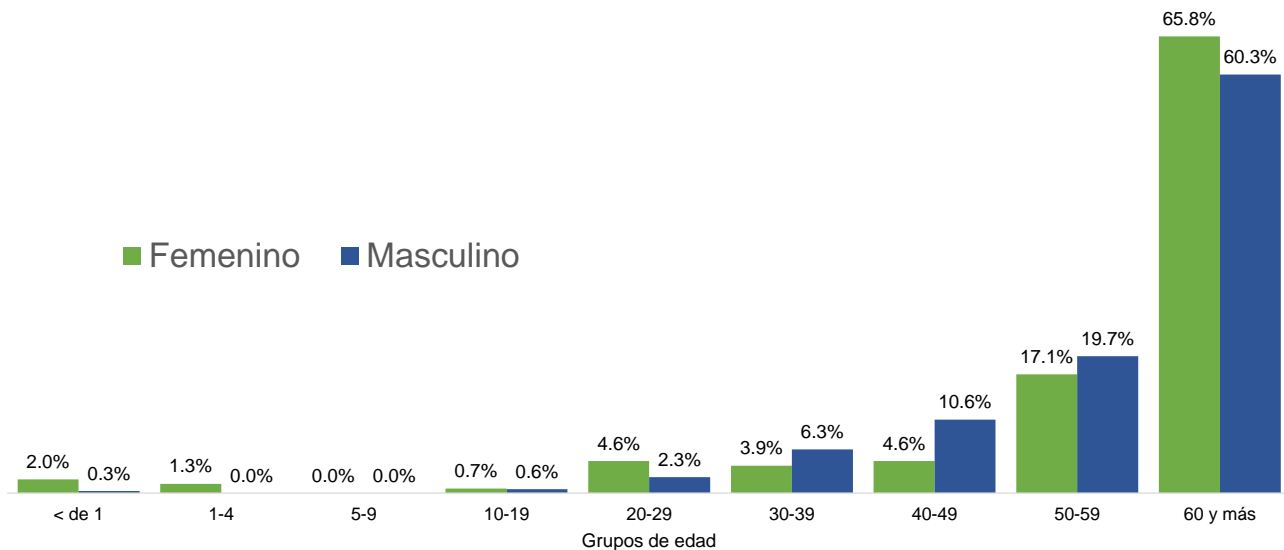
## Enfermedad por Coronavirus 2019 (COVID-19)

### Anexos

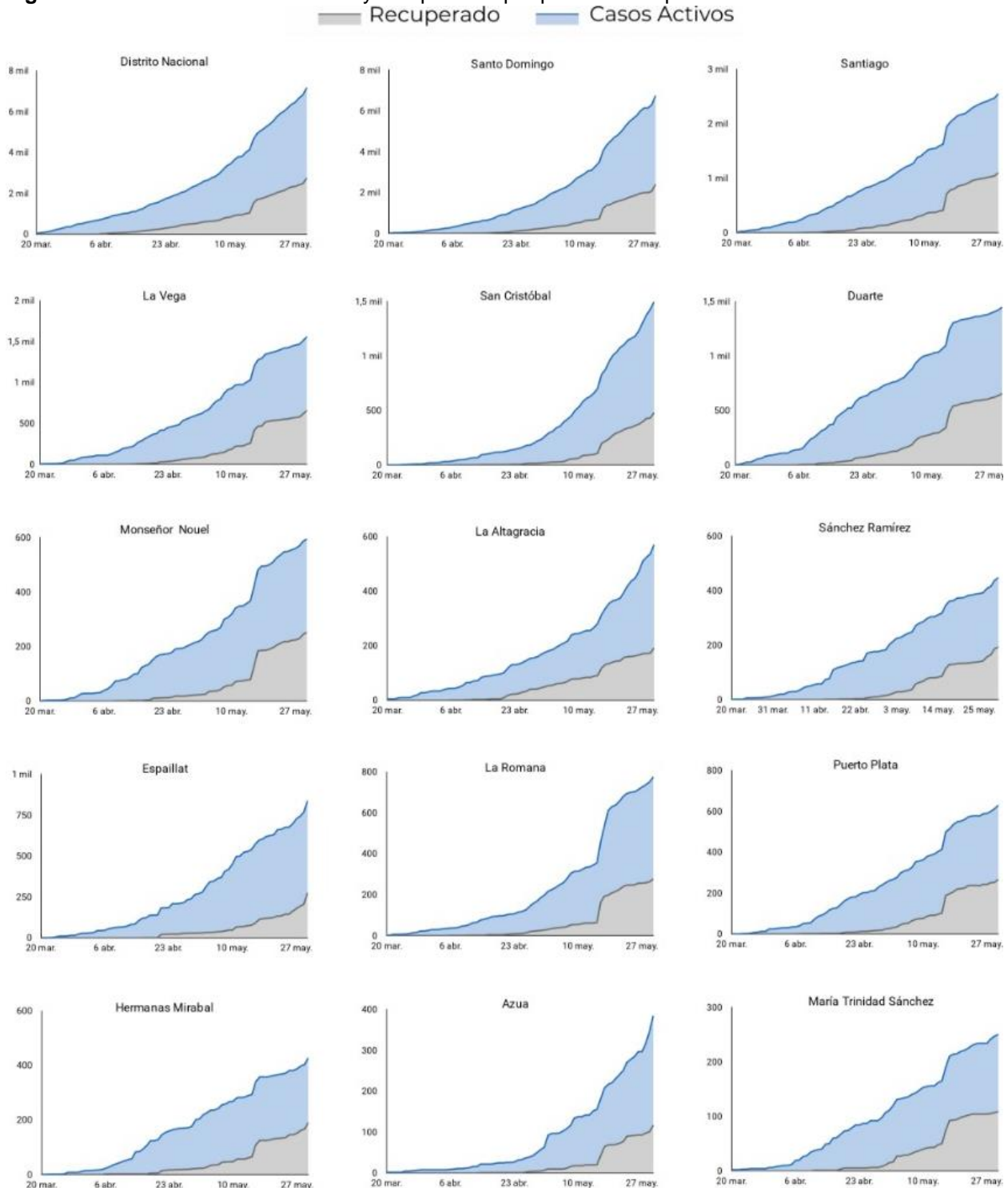
**Figura 3.** Casos de COVID-19 confirmados según grupo de edad y sexo. República Dominicana. 30/05/2020

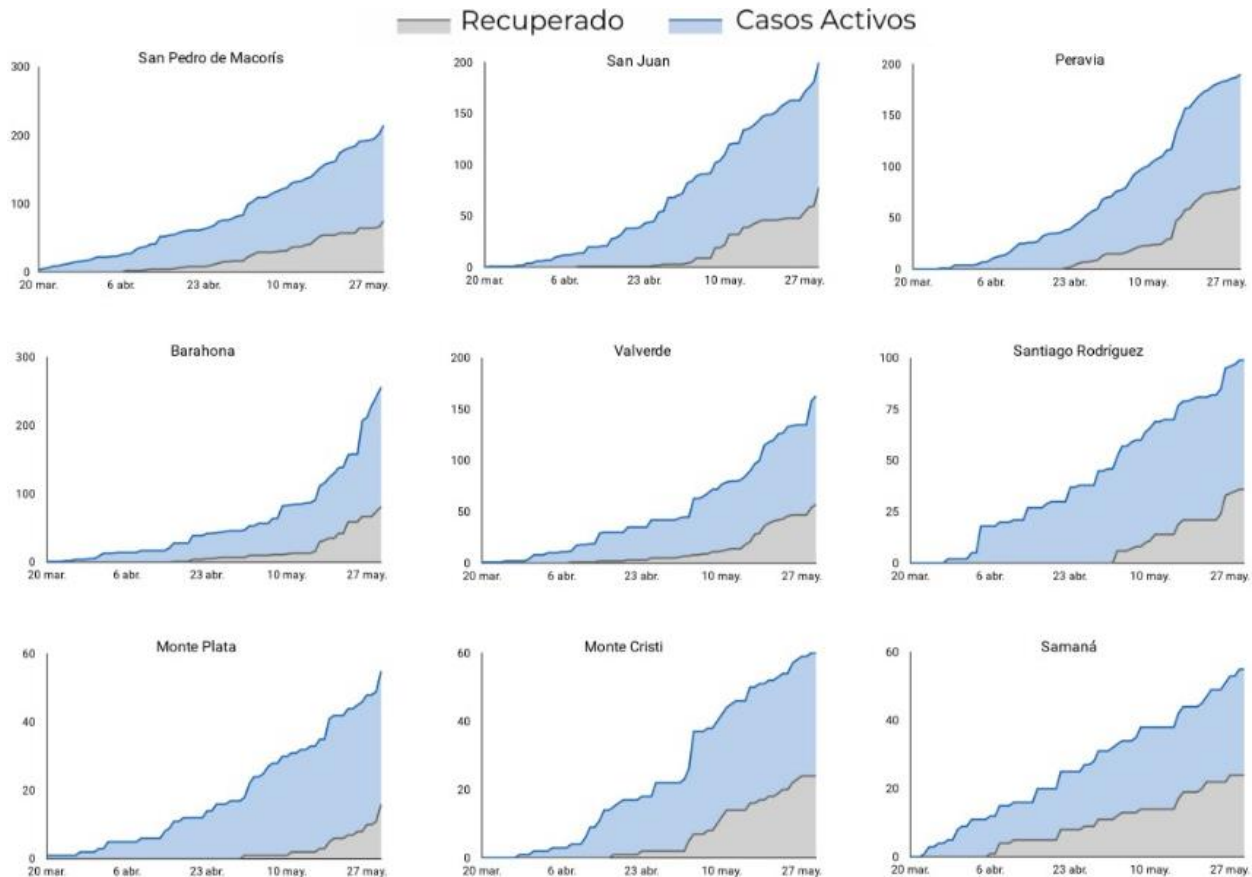


**Figura 4.** Casos de COVID-19 fallecidos según grupo de edad y sexo. República Dominicana. 30/05/2020



**Figura 5.** Evolución de casos activos y recuperados por provincia. República Dominicana. 30/05/2020





**Figura 6.** Tendencia de la positividad de COVID-19 República Dominicana. 30/05/2020

