

Enfermedad por Coronavirus 2019 (COVID-19)(U07)

SITUACIÓN GLOBAL

Al 11 de junio de 2020, se han reportado 7,273,958 casos confirmados (128,419 nuevos) y 413,372 defunciones (5,347 nuevas defunciones), la tasa de letalidad por cada millón de habitantes es de 54.36 a nivel mundial. En la región de Las Américas se han reportado 3,485,245 casos confirmados (70,071 nuevos) y 189,544 defunciones (3,681 nuevas defunciones), la tasa de letalidad por cada millón de habitantes es de 182.65. Información adicional disponible en la página web de la OMS: <https://www.who.int/emergencias/diseases/novel-coronavirus-2019/situation-reports>

SITUACIÓN EN LA REPÚBLICA DOMINICANA

Resumen

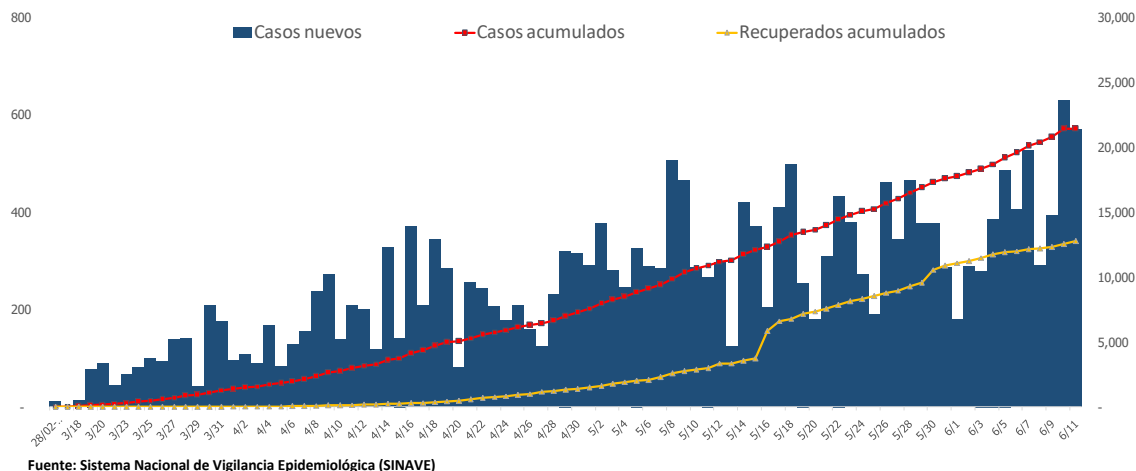
Muestras procesadas*	105,016
En este boletín	2,516
Casos confirmados(PCR)	22,008
Casos nuevos	571
Fallecidos	568
Recuperados	12,754
Casos activos	8,686
Descartados	83,008
Tasa letalidad	2.58%
Positividad	17.70%

*Incluye casos positivos y negativos a SARS-CoV-2

Hasta el 11 de junio de 2020, en la República Dominicana se han reportado 22,008 casos confirmados (571 nuevos): 2,835 se encuentran en aislamiento hospitalario, 5,851 en aislamiento domiciliario, 12,754 recuperados y 568 fallecidos (7 defunciones nuevas), letalidad=2.58%; por millón de habitantes, la tasa de letalidad es de 54.36. Se encuentran 114 casos en Unidad de Cuidados Intensivos; 57.26% en centros del Gran Santo Domingo, 32.26% en Santiago y 5.65% en Duarte.

Mediana de edad del total de casos: 39 años, rango intercuartílico (28-53 años). El 54.36% (11,963) son hombres y el 76.73% (16,887) de los casos se concentra en 12 municipios. En total, hay 219 trabajadores de la salud positivos para COVID-19, de los cuales 64.84% (142) corresponden al sexo femenino. En las últimas 4 semanas, la positividad de las muestras procesadas es de 17.70%.

Figura 1. Casos confirmados nuevos, acumulados y recuperados de COVID-19 según fecha de reporte. República Dominicana al 11/6/2020



Enfermedad por Coronavirus 2019 (COVID-19)(U07)

SITUACIÓN EN LA REPÚBLICA DOMINICANA

Tabla 1. Casos, defunciones y positividad por COVID-19 según provincia de residencia, República Dominicana, al 11/6/2020

Provincia	Muestras procesadas ^a	Casos (n) ^b					Defunciones (n) ^b	
		Nuevos	Acumulados	Incidencia Acumulada ^c	Positividad (%) ^d	Recuperados	Nuevos	Acumulados
01 Distrito Nacional	26,631	183	5,503	527.52	18.15	3,300	3	93
02 Azua	1,609	7	423	190.32	25.43	154	0	9
03 Baoruco	122	2	16	15.84	12.50	6	0	1
04 Barahona	1,366	5	297	157.00	25.73	134	1	5
05 Dajabón	66	1	10	15.05	9.76	5	0	0
06 Duarte	5,069	4	816	272.99	3.97	671	0	84
07 Elías Piña	146	7	20	31.54	13.40	7	1	1
08 El Seibo	148	0	35	37.43	22.92	9	0	0
09 Espaillat	2,085	7	635	264.75	19.43	303	0	8
10 Independencia	48	0	19	32.52	45.71	1	0	1
11 La Altagracia	3,143	11	531	150.25	17.94	315	0	2
12 La Romana	2,862	9	577	211.67	18.16	428	0	10
13 La Vega	5,775	25	1,015	246.78	8.91	714	0	29
14 María Trinidad Sánchez	1,068	7	161	114.11	12.10	119	0	4
15 Monte Cristi	207	0	35	29.86	12.12	27	0	1
16 Pedernales	80	14	37	105.72	47.69	5	0	0
17 Peravia	1,123	4	127	64.33	8.49	96	0	4
18 Puerto Plata	1,890	3	405	121.54	13.04	288	0	32
19 Hermanas Mirabal	1,082	1	247	268.05	4.11	195	0	15
20 Samaná	265	6	56	49.93	18.54	24	0	1
21 San Cristóbal	4,920	22	1,325	207.87	23.74	617	0	27
22 San Juan	1,500	0	182	82.08	10.33	92	0	7
23 San Pedro de Macorís	1,412	4	161	52.79	7.13	97	0	13
24 Sánchez Ramírez	1,237	0	260	171.08	9.09	211	0	8
25 Santiago	8,176	11	1,603	153.37	9.79	1,196	0	76
26 Santiago Rodríguez	338	0	60	104.77	12.41	37	0	4
27 Valverde	529	0	141	79.79	26.32	68	0	9
28 Monseñor Nouel	1,584	7	359	205.99	12.42	277	0	4
29 Monte Plata	347	0	48	25.13	6.95	20	0	7
30 Hato Mayor	83	0	17	19.82	12.12	11	0	2
31 San José de Ocoa	236	0	42	77.20	16.34	15	0	2
32 Santo Domingo	26,986	231	6,242	214.80	21.90	3,305	2	109
99 No especificado ^e	2,883	0	603	-	20.92	7	0	0
Total	105,016	571	22,008	210.63	17.70	12,754	7	568

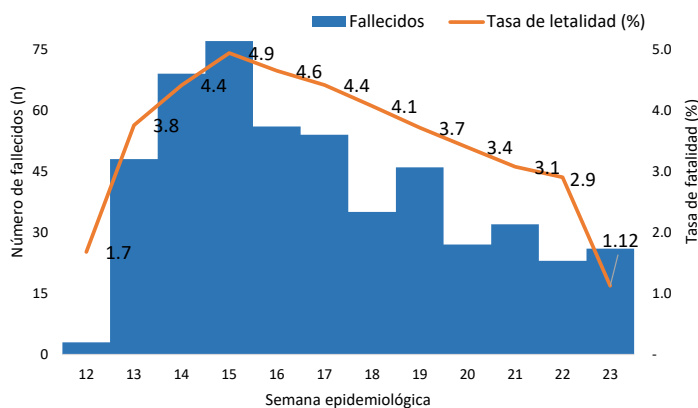
^aIncluye casos positivos y negativos a SARS-CoV-2; ^bIncluye casos confirmados y probables; ^cCasos por 100,000 habitantes

^dÚltimas 4 semanas; ^e Pendientes verificación territorial

Fuente: Sistema Nacional de Vigilancia Epidemiológica (SINAVE)

Enfermedad por Coronavirus 2019 (COVID-19)(U07)

Figura 2. Defunciones y tasa de letalidad por COVID-19 según semana epidemiológica. República Dominicana, al 11/6/2020.



Fuente: Sistema Nacional de Vigilancia Epidemiológica (SINAVE)

Hasta el 11 junio 2020, se han reportado 568 defunciones.

Por lugar de residencia, el 74.82% (425) de los fallecidos corresponden a 12 municipios: San Francisco de Macorís, Santo Domingo de Guzmán, Santiago, Santo Domingo Este, La Vega, Santo Domingo Norte, Santo Domingo Oeste, Puerto Plata, San Pedro de Macorís, San Cristóbal, Salcedo y La Romana.

La mediana de edad de los fallecidos es de 65 años, rango intercuartílico (52-76 años). El 68.84% (391) son hombres. Entre las comorbilidades de los fallecidos se reportó la hipertensión arterial (26.06%) y diabetes (22.71%).

RECOMENDACIONES

- Reforzar las medidas de distanciamiento social, uso de mascarilla, evitar lugares de alta concurrencia como iglesias, parques, plazas comerciales y limitar el uso de medios de transportación masivos.
- Consultar el portal interactivo con información detallada a nivel provincial:
<https://coronavirusrd.maps.arcgis.com/apps/opsdashboard/index.html#/095c0c8c90a646cdbfdb34ab6b07adbd>

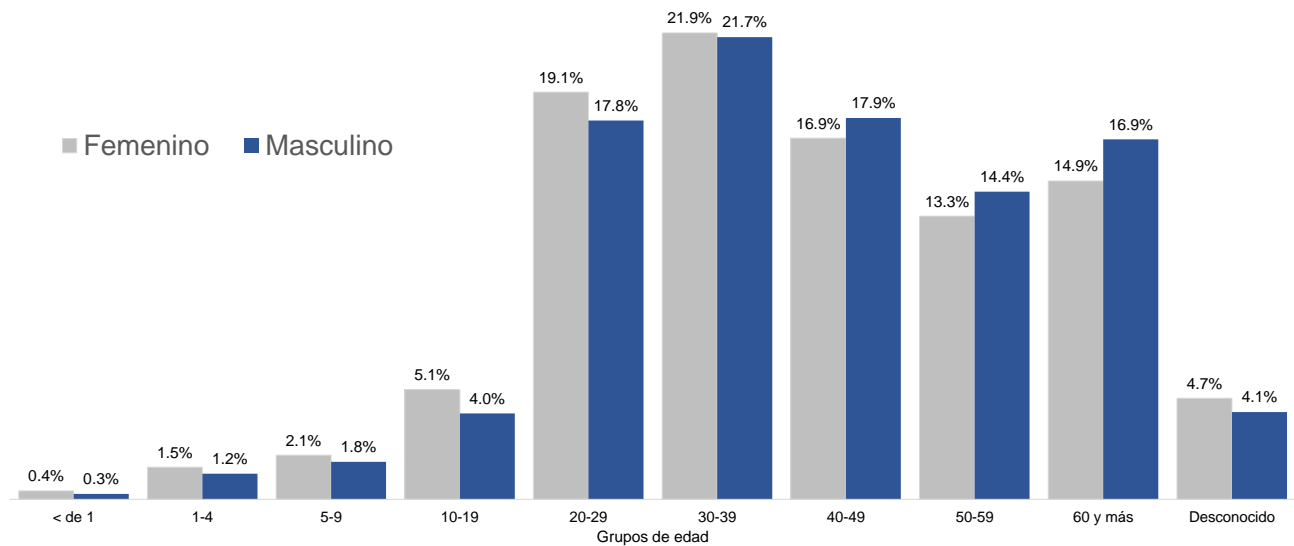
Notas técnicas:

- **Fallecimientos:** la notificación de defunciones en el Sistema Nacional de Vigilancia Epidemiológica (SINAVE) está sujeto al flujo de información desde el establecimiento de salud o la comunidad. Una defunción confirmada o probable por COVID-19 se notifica en el sistema aproximadamente 72 horas después de haber ocurrido.
- **Caso probable:** Un caso con criterio clínico y bioquímico o por imágenes compatible con COVID-19 no confirmado por PCR o con una prueba PCR no concluyente.
- **Caso confirmado:** Persona con una prueba positiva (PCR) de COVID-19 independientemente de los signos y síntomas.
- **Caso descartado:** Persona cuya prueba de laboratorio (PCR) no detecta COVID-19.
- **Provincia 99 No especificado:** Casos positivos o probables de COVID-19 pendientes de verificación territorial.

Enfermedad por Coronavirus 2019 (COVID-19)(U07)

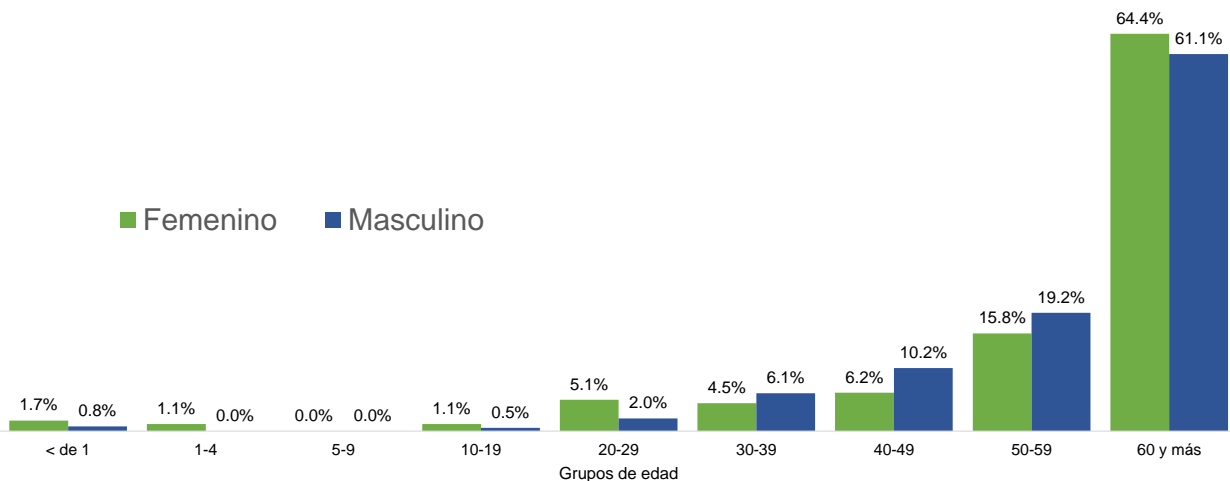
Anexos

Figura 3. Casos confirmados de COVID-19 según grupo de edad y sexo. República Dominicana, al 11/6/2020



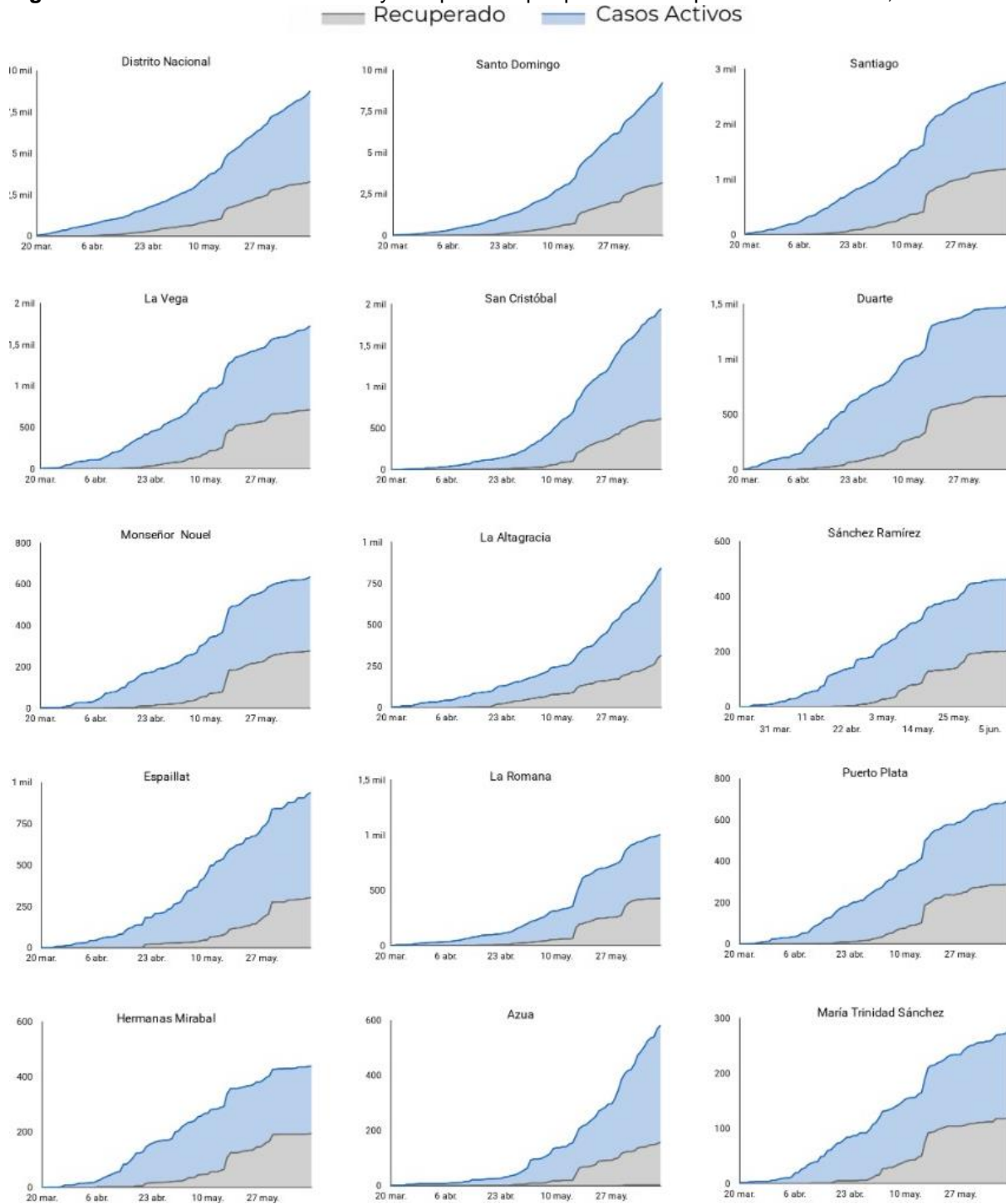
Fuente: Sistema Nacional de Vigilancia Epidemiológica (SINAVE)

Figura 4. Casos de COVID-19 fallecidos según grupo de edad y sexo. República Dominicana, al 11/6/2020



Fuente: Sistema Nacional de Vigilancia Epidemiológica (SINAVE)

Figura 4. Evolución de casos activos y recuperados por provincia. República Dominicana, al 11/6/2020



Fuente: Sistema Nacional de Vigilancia Epidemiológica (SINAVE)

Figura 5. Evolución de casos activos y recuperados por provincia. República Dominicana, al 11/6/2020

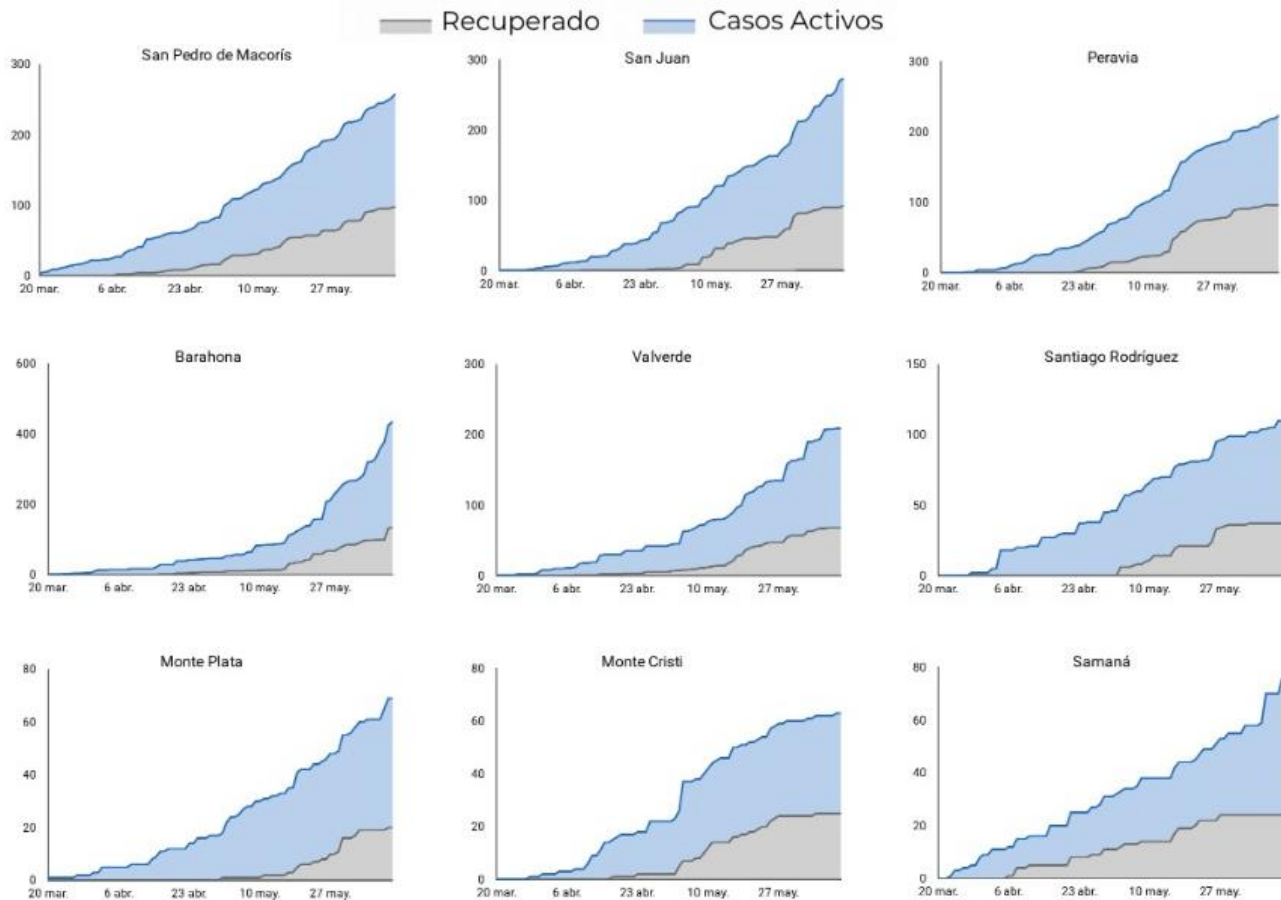
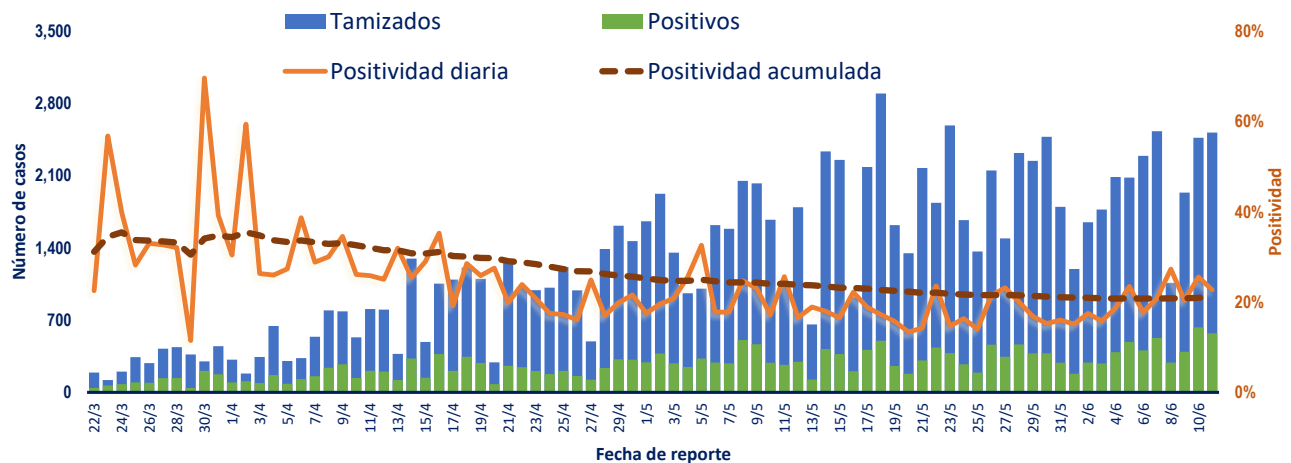


Figura 6. Tendencia de los casos y positividad de COVID-19, República Dominicana, al 11/6/2020



Fuente: Sistema Nacional de Vigilancia Epidemiológica (SINAVE)

Figura 7. Tendencia de casos nuevos de COVID-19 por fases en República Dominicana, al 11/6/2020



Fuente: Sistema Nacional de Vigilancia Epidemiológica (SINAVE)