

Enfermedad por Coronavirus 2019 (COVID-19)(U07)

SITUACIÓN GLOBAL

Al 20 de junio 2020, se han reportado 8,525,042 casos confirmados (138,980 nuevos) y 456,973 defunciones (6,271 nuevas defunciones), la tasa de letalidad por cada millón de habitantes es de 58.91 a nivel mundial. En la región de Las Américas se han reportado 4,163,813 casos confirmados (71,287 nuevos) y 215,903 defunciones (3,386 nuevas defunciones), la tasa de letalidad por cada millón de habitantes es de 208.05. Información adicional disponible en la página web de la OMS: <https://www.who.int/emergencias/diseases/novel-coronavirus-2019/situation-reports>

SITUACIÓN EN LA REPÚBLICA DOMINICANA

Resumen

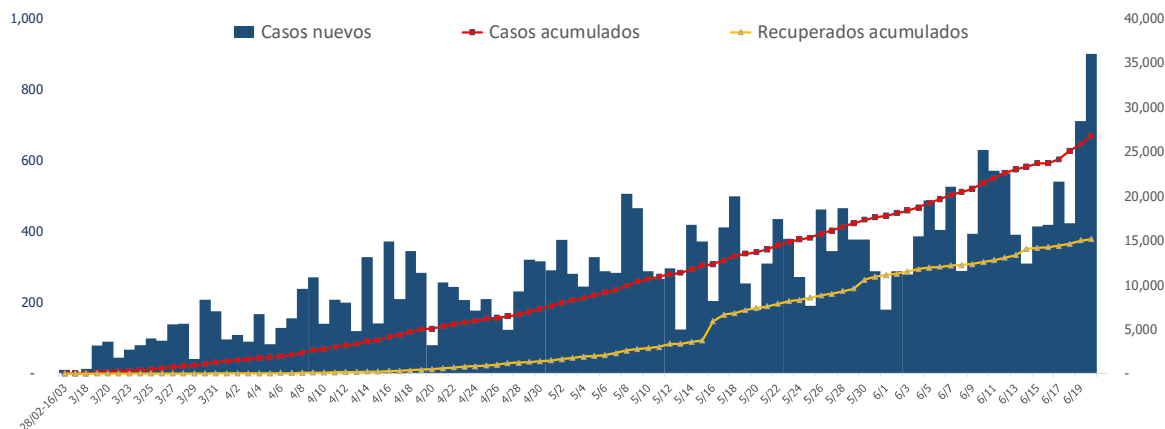
Muestras procesadas*	125,868
En este boletín	3,222
Casos confirmados(PCR)	26,677
Casos nuevos	899
Defunciones total	662
En este boletín	7
Recuperados	15,138
Casos activos	10,877
Descartados	99,191
Tasa letalidad	2.48%
Positividad	19.55%

*Incluye casos positivos y negativos a SARS-CoV-2

Hasta el 20 de junio del 2020, en la República Dominicana se han reportado 26,677 casos confirmados (899 nuevos): 2,693 se encuentran en aislamiento hospitalario, 8,184 en aislamiento domiciliario, 15,138 recuperados y 662 fallecidos (7 defunciones), letalidad=2.48%; por millón de habitantes, la tasa de letalidad es de 63.36. Se encuentran 165 casos en Unidad de Cuidados Intensivos; 44.13% en centros del Gran Santo Domingo, 30.73% en Santiago y 9.50% en Duarte.

Mediana de edad del total de casos: 39 años, rango intercuartílico es de 28 a 53 años. El 54.13% (14,440) son hombres y el 75.80% (20,220) de los casos se concentra en 12 municipios. En total, hay 223 trabajadores de la salud positivos para COVID-19, de los cuales 65.47% (146) corresponden al sexo femenino. En las últimas 4 semanas, la positividad de las muestras procesadas es de 19.55%.

Figura 1. Casos nuevos, acumulados y recuperados de COVID-19 según fecha de reporte. República Dominicana al 20/6/2020



Fuente: Sistema Nacional de Vigilancia Epidemiológica (SINAVE)

Contactos Dirección General de Epidemiología (Centro Nacional de Enlace - RSI): Teléfonos: 1-809-686-9140, 1-809-200-4091 (sin cargos) y 1-829-542-7009. **Correo electrónico:** alertatemprana@ministeriodesalud.gob.do **Página Web:** <https://www.msp.gob.do/web/> <http://diqepisalud.gob.do/>

Enfermedad por Coronavirus 2019 (COVID-19)(U07)

SITUACIÓN EN LA REPÚBLICA DOMINICANA

Tabla 1. Casos, defunciones y positividad por COVID-19 según provincia de residencia, República Dominicana, al 20/6/2020

Provincia	Muestras procesadas ^a	Casos (n) ^b					Defunciones (n) ^b	
		Nuevos	Acumulados	Incidencia Acumulada ^c	Positividad (%) ^d	Recuperados	Nuevos	Acumulados
01 Distrito Nacional	32,823	165	6,708	643.03	18.08	4,005	3	115
02 Azua	1,987	16	537	241.61	27.00	219	0	10
03 Baoruco	149	1	18	17.82	11.36	8	0	1
04 Barahona	1,991	55	443	234.17	25.20	165	0	7
05 Dajabón	83	0	21	31.59	25.49	8	0	0
06 Duarte	5,520	5	839	280.68	3.90	707	0	86
07 Elías Piña	193	12	39	61.51	23.36	8	0	1
08 El Seibo	157	0	35	37.43	22.58	17	0	0
09 Espaillat	2,317	39	694	289.35	21.92	438	1	13
10 Independencia	133	22	69	118.10	54.62	2	0	1
11 La Altagracia	3,727	20	642	181.66	19.25	367	0	2
12 La Romana	3,360	33	694	254.59	18.48	452	0	10
13 La Vega	6,413	12	1,136	276.20	10.86	839	0	34
14 María Trinidad Sánchez	1,200	4	185	131.12	14.62	131	0	4
15 Monte Cristi	238	8	46	39.24	22.50	31	0	1
16 Pedernales	107	6	45	128.58	43.33	7	0	0
17 Peravia	1,301	2	152	76.99	10.33	102	0	7
18 Puerto Plata	2,065	1	424	127.24	12.43	314	0	32
19 Hermanas Mirabal	1,124	1	253	274.56	5.67	218	0	17
20 Samaná	291	2	62	55.28	21.43	27	0	1
21 San Cristóbal	5,919	68	1,645	258.07	26.34	788	1	31
22 San Juan	1,788	2	238	107.33	14.32	120	0	7
23 San Pedro de Macorís	1,691	16	218	71.48	10.75	120	0	14
24 Sánchez Ramírez	1,347	15	287	188.84	12.78	237	0	9
25 Santiago	9,725	31	1,805	172.70	10.70	1,303	0	89
26 Santiago Rodríguez	393	5	69	120.49	13.87	41	0	4
27 Valverde	618	0	173	97.89	29.14	95	0	11
28 Monseñor Nouel	1,673	0	371	212.88	10.57	332	0	7
29 Monte Plata	379	2	53	27.74	8.08	31	0	7
30 Hato Mayor	97	0	18	20.99	11.63	13	0	2
31 San José de Ocoa	311	0	48	88.23	13.33	22	0	2
32 Santo Domingo	32,968	290	7,867	270.72	23.43	3,959	2	137
99 No especificado ^e	3,780	66	843	-	22.30	12	0	0
Total	125,868	899	26,677	255.32	19.55	15,138	7	662

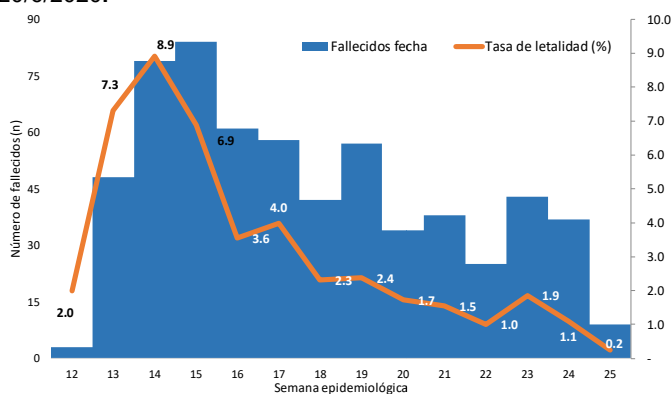
^aIncluye casos positivos y negativos a SARS-CoV-2; ^bIncluye casos confirmados y probables; ^cCasos por 100,000 habitantes

^dÚltimas 4 semanas por fecha de confirmación de laboratorio; ^ePendientes verificación territorial

Fuente: Sistema Nacional de Vigilancia Epidemiológica (SINAVE)

Enfermedad por Coronavirus 2019 (COVID-19)(U07)

Figura 2. Defunciones y tasa de letalidad por COVID-19 según semana epidemiológica. República Dominicana, al 20/6/2020.



Fuente: Sistema Nacional de Vigilancia Epidemiológica (SINAVE)

Hasta el 20 de junio del 2020, se han reportado 662 defunciones. Por lugar de residencia, el 74.77% (495) de los fallecidos corresponden a 12 municipios. La mediana de edad de los fallecidos es de 65 años, rango intercuartílico (52-76 años). El 68.42% (453) son hombres. Comorbilidades de los fallecidos: hipertensión arterial (29.31%) y diabetes (23.72%).

Resumen defunciones	
Tasa letalidad acumulada	2.48%
Tasa letalidad últimas 4 semanas epidemiológicas	1.31%
Total fallecidos confirmados COVID 19	395
Total fallecidos probables COVID 19	267
Total fallecidos	662

Nota: Letalidad últimas 4 semanas epidemiológicas por fecha de defunción

RECOMENDACIONES

- Reforzar las medidas de distanciamiento social, uso de mascarilla, evitar lugares de alta concurrencia como iglesias, parques, plazas comerciales y limitar el uso de medios de transportación masivos.
- Consultar el portal interactivo con información detallada a nivel provincial:
<https://coronavirusrd.maps.arcgis.com/apps/opsdashboard/index.html#/095c0c8c90a646cdbfdb34ab6b07adbd>

Notas técnicas:

- **Fallecimientos:** la notificación de defunciones en el Sistema Nacional de Vigilancia Epidemiológica (SINAVE) está sujeto al flujo de información desde el establecimiento de salud o la comunidad. Una defunción confirmada o probable por COVID-19 se notifica en el sistema aproximadamente 72 horas después de haber ocurrido.
- **Positividad:** Total de casos nuevos positivos o probables de COVID-19 de las últimas cuatro semanas divididos entre total de pruebas procesadas en el mismo periodo de tiempo.
- **Provincia 99 No especificado:** Casos positivos o probables de COVID-19 pendientes de verificación territorial.

Enfermedad por Coronavirus 2019 (COVID-19)(U07)

Anexos

Figura 3. Distribución de casos nuevos de COVID-19 Según fases en República Dominicana, al 20/6/2020

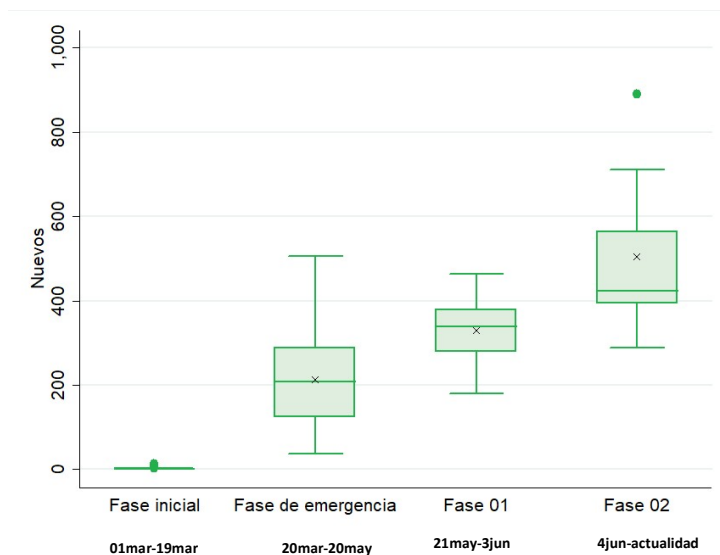
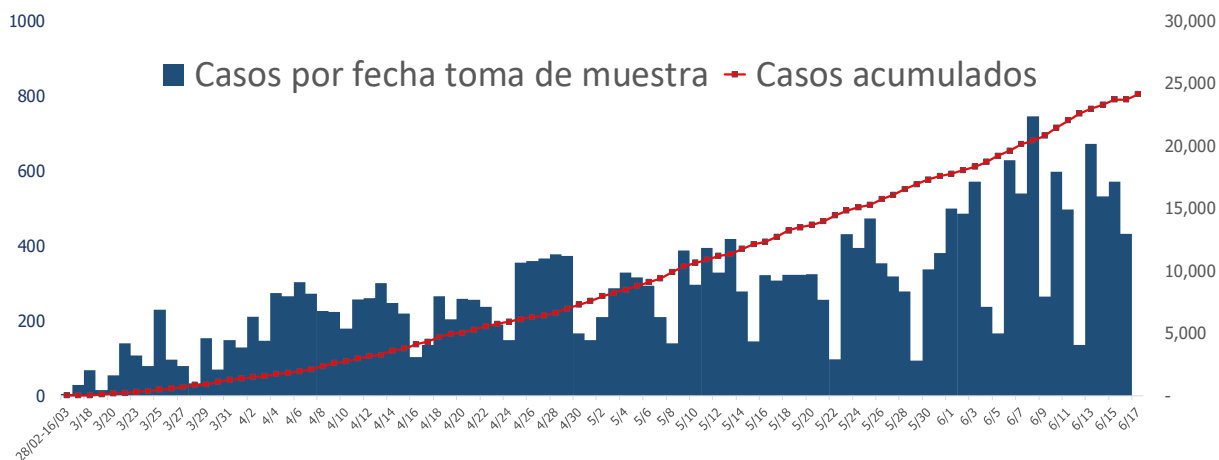
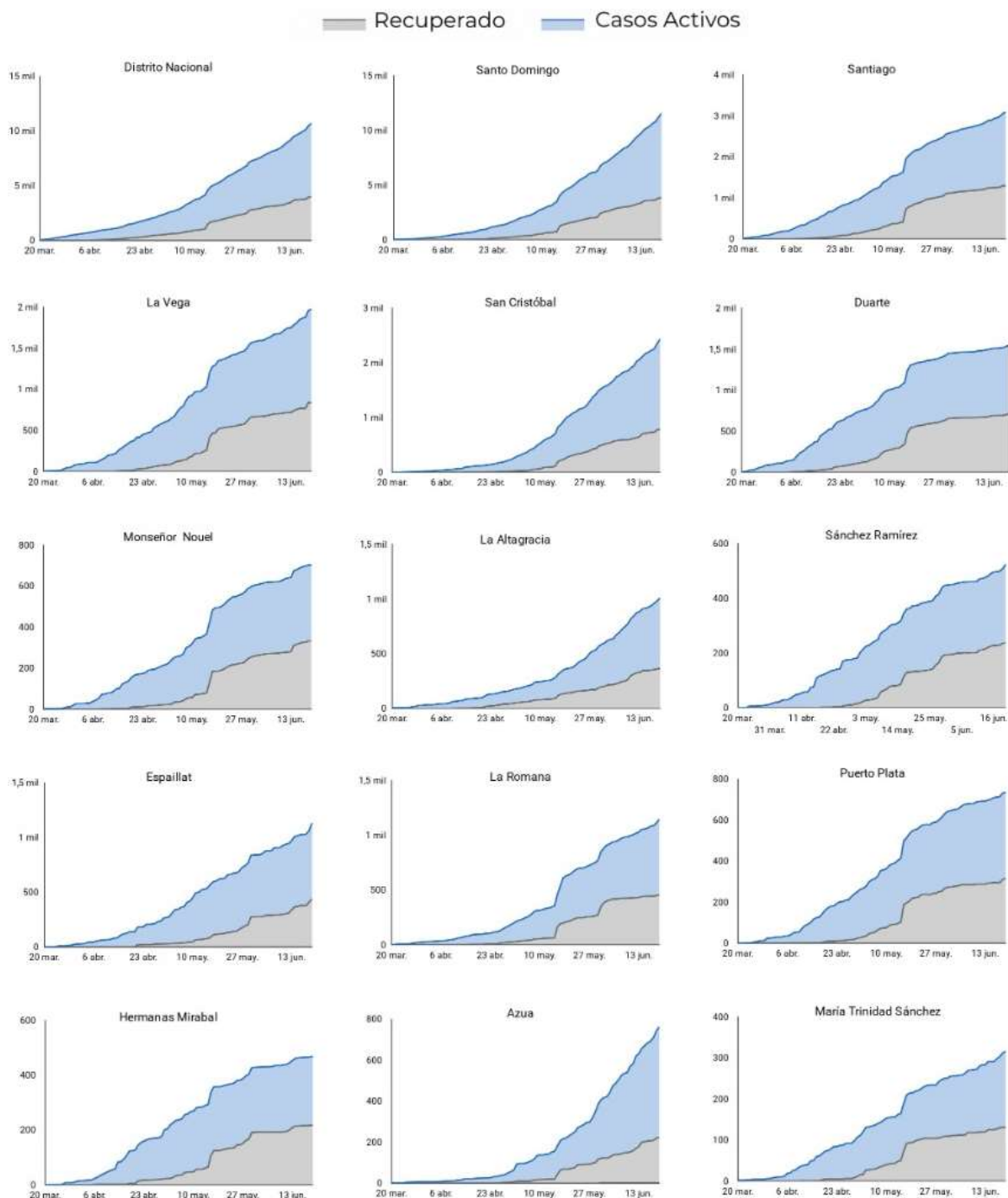


Figura 4. Casos por fecha de toma de muestra y acumulados de COVID-19. República Dominicana al 20/6/2020



Fuente: Sistema Nacional de Vigilancia Epidemiológica (SINAVE)

Figura 5. Evolución de casos activos y recuperados por provincia. República Dominicana, al 20/6/2020



Fuente: Sistema Nacional de Vigilancia Epidemiológica (SINAVE)

Figura 5. Evolución de casos activos y recuperados por provincia. República Dominicana, al 20/6/2020

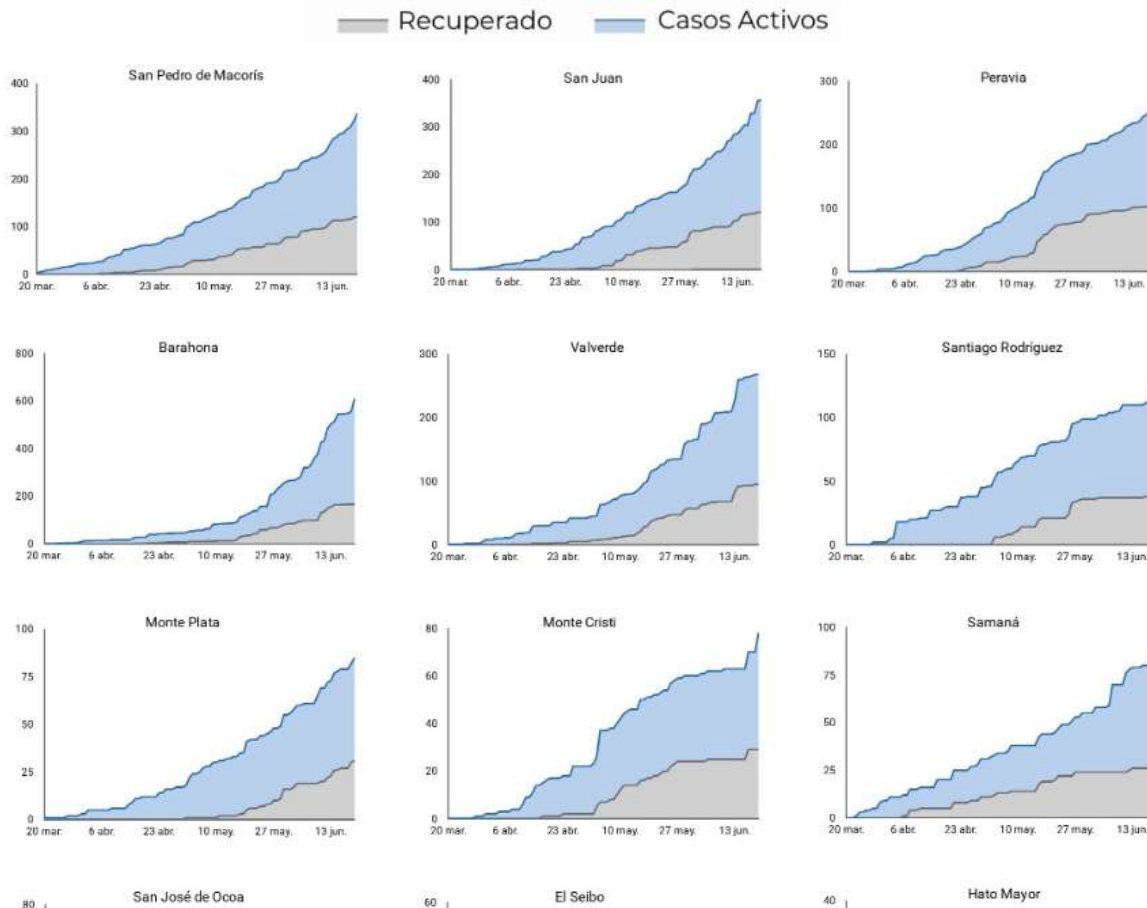
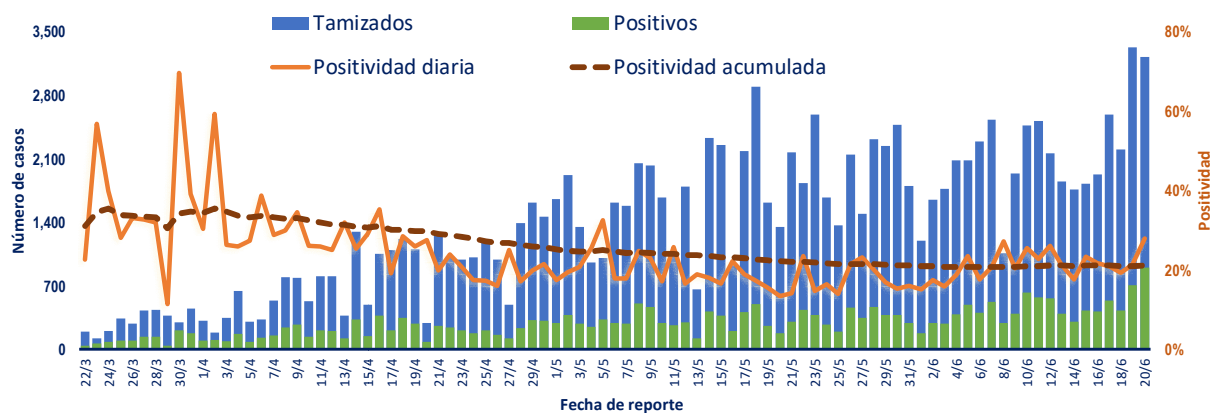


Figura 6. Tendencia de los casos y positividad de COVID-19, República Dominicana, al 20/6/2020



Fuente: Sistema Nacional de Vigilancia Epidemiológica (SINAVE)