

## Enfermedad por Coronavirus 2019 (COVID-19)(U07)

### SITUACIÓN GLOBAL

Al 22 de junio 2020, se han reportado 8,860,331 casos confirmados (152,323 nuevos) y 465,740 defunciones (4,025 nuevas defunciones), la tasa de letalidad por cada millón de habitantes es de 60.04 a nivel mundial. En la región de Las Américas se han reportado 4,370,519 casos confirmados (90,665 nuevos) y 221,771 defunciones (2,627 nuevas defunciones), la tasa de letalidad por cada millón de habitantes es de 213.71. Información adicional disponible en la página web de la OMS: <https://www.who.int/emergencias/diseases/novel-coronavirus-2019/situation-reports>

### SITUACIÓN EN LA REPÚBLICA DOMINICANA

#### Resumen

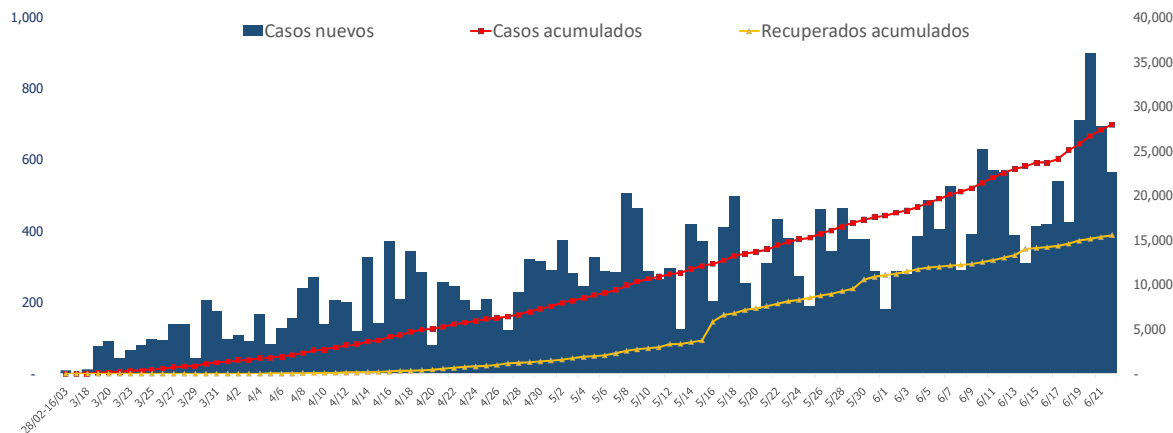
<b>Muestras procesadas*</b>	130,745
<b>En este boletín</b>	1,970
<b>Casos confirmados(PCR)</b>	27,936
<b>Casos nuevos</b>	566
<b>Defunciones total</b>	675
<b>En este boletín</b>	6
<b>Recuperados</b>	15,551
<b>Casos activos</b>	11,710
<b>Descartados</b>	102,809
<b>Tasa letalidad</b>	2.42%
<b>Positividad</b>	19.96%

\*Incluye casos positivos y negativos a SARS-CoV-2

Hasta el 22 de junio del 2020, en la República Dominicana se han reportado 27,936 casos confirmados (566 nuevos): 2,824 se encuentran en aislamiento hospitalario, 8,886 en aislamiento domiciliario, 15,551 recuperados y 675 fallecidos (6 defunciones), letalidad=2.42%; por millón de habitantes, la tasa de letalidad es de 64.60. Se encuentran 173 casos en Unidad de Cuidados Intensivos; 49.13% en centros del Gran Santo Domingo, 27.17% en Santiago y 15.61% en Duarte.

Mediana de edad del total de casos: 39 años, rango intercuartílico es de 28 a 53 años. El 53.99% (15,083) son hombres y el 75.70% (21,148) de los casos se concentra en 12 municipios. En total, hay 224 trabajadores de la salud positivos para COVID-19, de los cuales 65.63% (147) corresponden al sexo femenino. En las últimas 4 semanas, la positividad de las muestras procesadas es de 19.96%.

**Figura 1.** Casos nuevos, acumulados y recuperados de COVID-19 según fecha de reporte. República Dominicana al 22/6/2020



Fuente: Sistema Nacional de Vigilancia Epidemiológica (SINAVE)

**Enfermedad por Coronavirus 2019 (COVID-19)(U07)**  
**SITUACIÓN EN LA REPÚBLICA DOMINICANA**

**Tabla 1.** Casos, defunciones y positividad por COVID-19 según provincia de residencia, República Dominicana, al 22/6/2020

Provincia	Muestras procesadas <sup>a</sup>	Casos (n) <sup>b</sup>					Defunciones (n) <sup>b</sup>	
		Nuevos	Acumulados	Incidencia Acumulada <sup>c</sup>	Positividad (%) <sup>d</sup>	Recuperados	Nuevos	Acumulados
01 Distrito Nacional	34,329	136	7,020	672.94	18.27	4,136	0	115
02 Azua	2,080	6	562	252.86	27.47	230	0	10
03 Baoruco	159	0	20	19.80	12.37	8	0	1
04 Barahona	1,998	0	444	234.70	25.33	166	0	7
05 Dajabón	84	0	21	31.59	26.53	8	0	0
06 Duarte	5,618	1	849	284.03	4.29	708	0	86
07 Elías Piña	195	0	40	63.09	24.26	9	0	1
08 El Seibo	159	0	35	37.43	22.34	17	0	0
09 Espaillat	2,343	2	697	290.60	22.03	460	0	14
10 Independencia	133	0	69	118.10	54.62	2	0	1
11 La Altagracia	3,839	12	667	188.73	19.34	375	0	2
12 La Romana	3,459	10	730	267.79	19.16	463	0	10
13 La Vega	6,649	7	1,169	284.23	11.32	844	0	34
14 María Trinidad Sánchez	1,233	3	192	136.08	15.19	133	0	4
15 Monte Cristi	240	0	46	39.24	22.78	31	0	1
16 Pedernales	107	0	45	128.58	43.82	7	0	0
17 Peravia	1,364	4	163	82.56	10.83	103	0	7
18 Puerto Plata	2,101	5	434	130.24	12.85	318	1	33
19 Hermanas Mirabal	1,140	6	259	281.07	6.49	219	0	18
20 Samaná	329	2	65	57.95	20.23	28	0	1
21 San Cristóbal	6,131	32	1,723	270.30	26.91	816	0	31
22 San Juan	1,843	7	252	113.65	15.39	122	1	8
23 San Pedro de Macorís	1,773	4	235	77.06	12.59	122	0	14
24 Sánchez Ramírez	1,378	2	293	192.79	13.81	237	0	9
25 Santiago	10,080	52	1,936	185.23	12.28	1,322	1	93
26 Santiago Rodríguez	396	0	71	123.98	14.94	41	0	4
27 Valverde	623	2	176	99.59	29.19	98	0	11
28 Monseñor Nouel	1,762	10	394	226.08	11.80	335	0	7
29 Monte Plata	382	0	54	28.27	8.81	31	0	7
30 Hato Mayor	97	0	18	20.99	11.90	13	0	2
31 San José de Ocoa	357	0	52	95.58	12.60	24	0	2
32 Santo Domingo	34,408	204	8,285	285.10	23.75	4,111	3	142
99 No especificado	3,956	59	920	-	23.26	14	0	0
<b>Total</b>	<b>130,745</b>	<b>566</b>	<b>27,936</b>	<b>267.37</b>	<b>19.96</b>	<b>15,551</b>	<b>6</b>	<b>675</b>

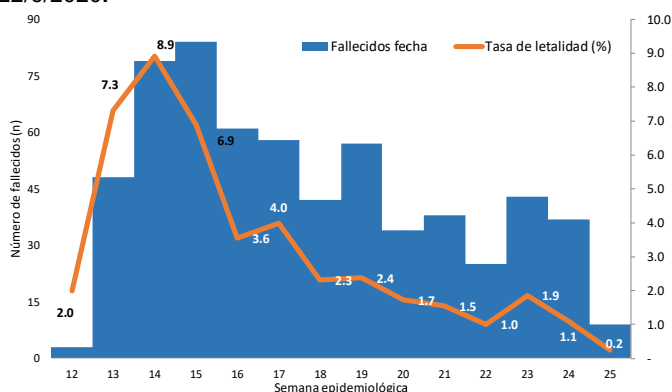
<sup>a</sup>Incluye casos positivos y negativos a SARS-CoV-2; <sup>b</sup>Incluye casos confirmados y probables; <sup>c</sup>Casos por 100,000 habitantes

<sup>d</sup>Últimas 4 semanas por fecha de confirmación de laboratorio; <sup>e</sup>Pendientes verificación territorial

Fuente: Sistema Nacional de Vigilancia Epidemiológica (SINAVE)

## Enfermedad por Coronavirus 2019 (COVID-19)(U07)

**Figura 2.** Defunciones y tasa de letalidad por COVID-19 según semana epidemiológica. República Dominicana, al 22/6/2020.



Fuente: Sistema Nacional de Vigilancia Epidemiológica (SINAVE)

Hasta el 22 de junio del 2020, se han reportado 669 defunciones. Por lugar de residencia, el 74.96% (506) de los fallecidos corresponden a 12 municipios. La mediana de edad de los fallecidos es de 65 años, rango intercuartílico (52-76 años). El 68.44% (462) son hombres. Comorbilidades de los fallecidos: hipertensión arterial (29.48%) y diabetes (23.70%).

Resumen defunciones	
Tasa letalidad acumulada	2.42%
Tasa letalidad últimas 4 semanas epidemiológicas	1.31%
Total fallecidos confirmados COVID 19	400
Total fallecidos probables COVID 19	275
Total fallecidos	675

Nota: Letalidad últimas 4 semanas epidemiológicas por fecha de defunción

## RECOMENDACIONES

- Reforzar las medidas de distanciamiento social, uso de mascarilla, evitar lugares de alta concurrencia como iglesias, parques, plazas comerciales y limitar el uso de medios de transportación masivos.
- Consultar el portal interactivo con información detallada a nivel provincial:  
<https://coronavirusrd.maps.arcgis.com/apps/opsdashboard/index.html#/095c0c8c90a646cdbfdb34ab6b07adbd>

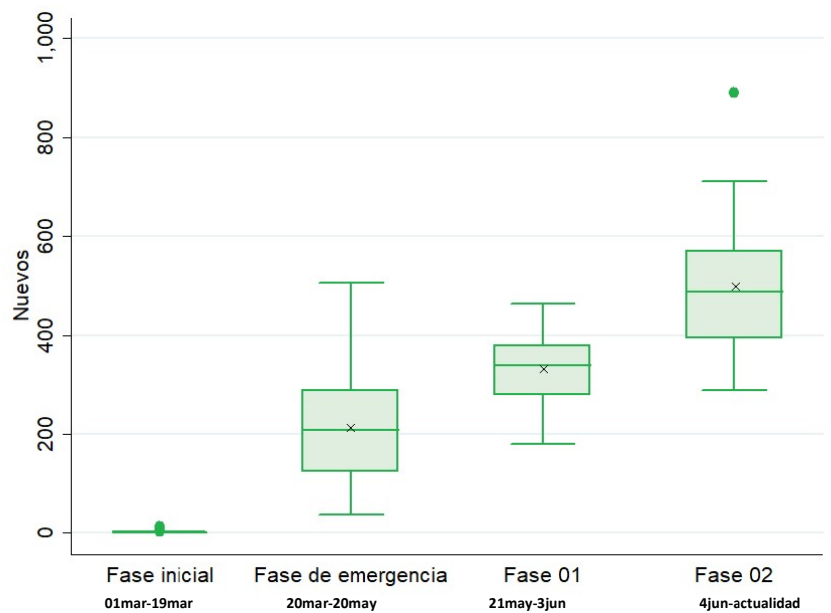
Notas técnicas:

- **Fallecimientos:** la notificación de defunciones en el Sistema Nacional de Vigilancia Epidemiológica (SINAVE) está sujeto al flujo de información desde el establecimiento de salud o la comunidad. Una defunción confirmada o probable por COVID-19 se notifica en el sistema aproximadamente 72 horas después de haber ocurrido.
- **Positividad:** Total de casos nuevos positivos o probables de COVID-19 de las últimas cuatro semanas divididos entre total de pruebas procesadas en el mismo periodo de tiempo.
- **Provincia 99 No especificado:** Casos positivos o probables de COVID-19 pendientes de verificación territorial.

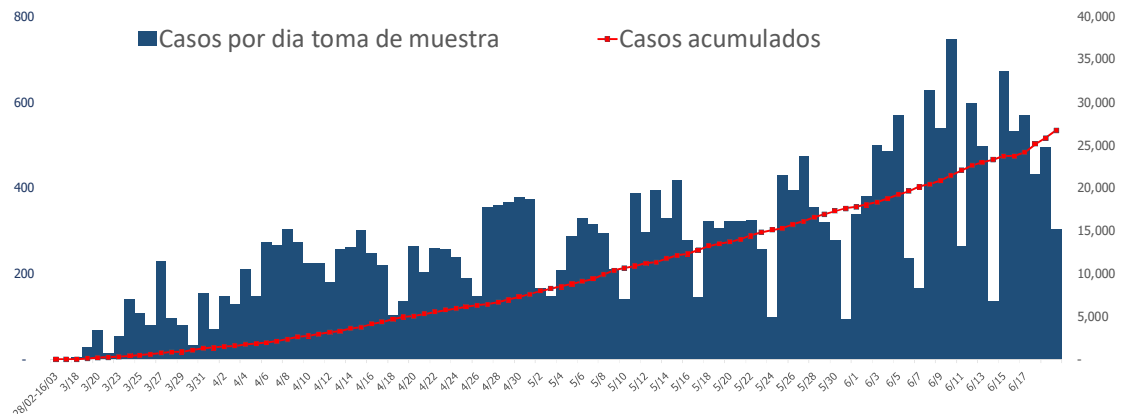
## Enfermedad por Coronavirus 2019 (COVID-19)(U07)

### Anexos

**Figura 3.** Distribución de casos nuevos de COVID-19 Según fases en República Dominicana, al 22/6/2020



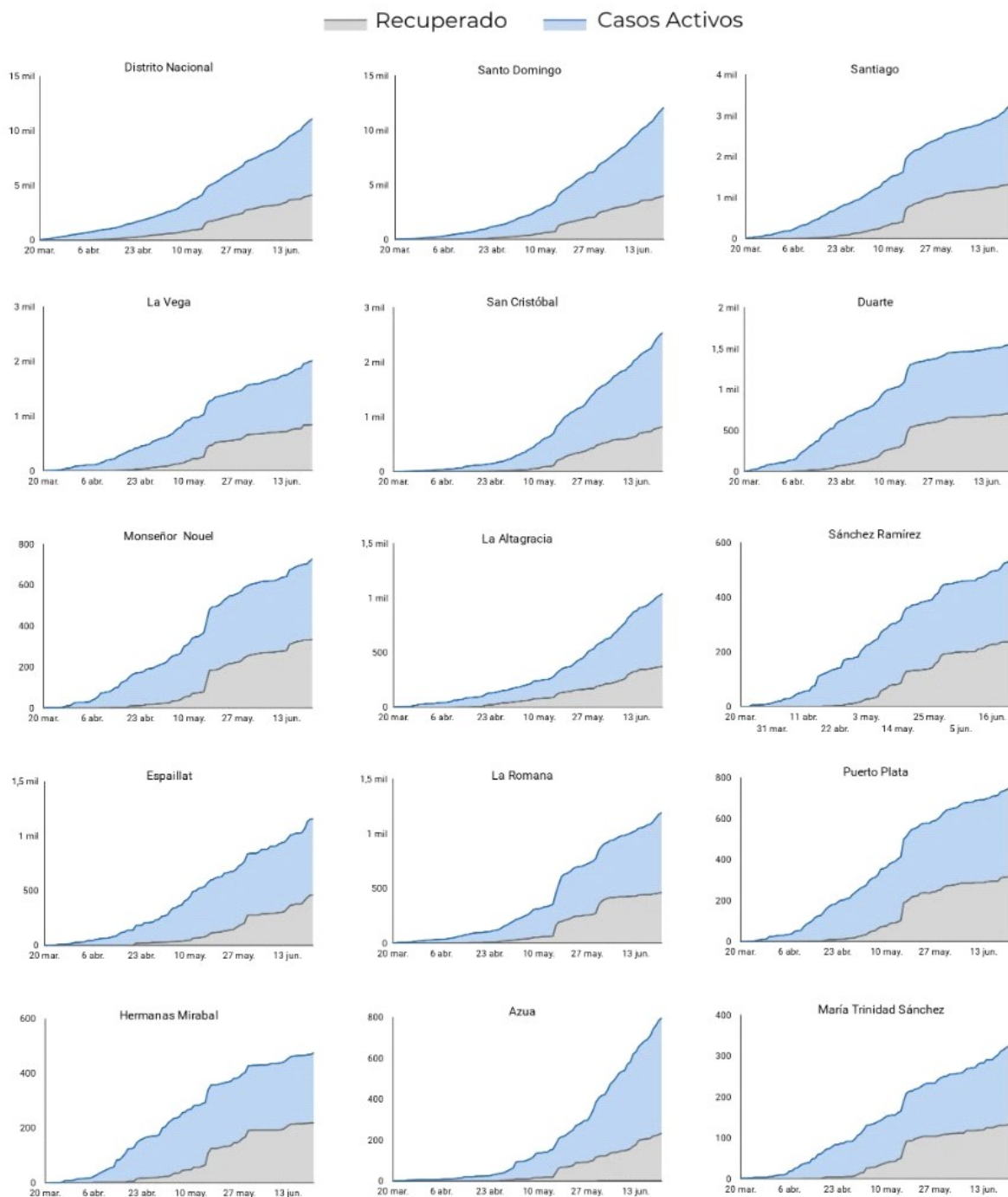
**Figura 4.** Casos por fecha de toma de muestra y acumulados de COVID-19. República Dominicana al 22/6/2020



Fuente: Sistema Nacional de Vigilancia Epidemiológica (SINAVE)

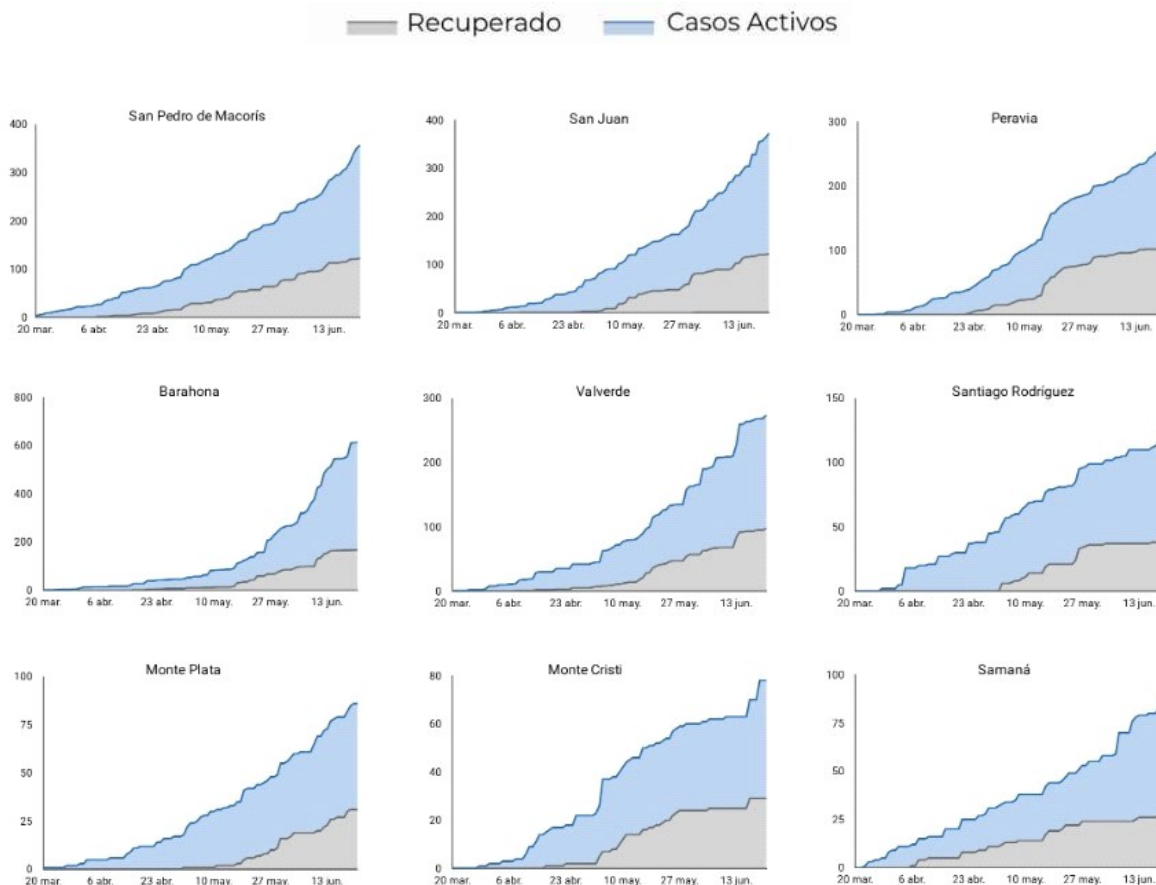
**Contactos Dirección General de Epidemiología (Centro Nacional de Enlace - RSI):** Teléfonos: 1-809-686-9140, 1-809-200-4091 (sin cargos) y 1-829-542-7009. **Correo electrónico:** [alertatemprana@ministeriodesalud.gob.do](mailto:alertatemprana@ministeriodesalud.gob.do) **Página Web:** <https://www.msp.gob.do/web/> / <http://digepisalud.gob.do/>

**Figura 5.** Evolución de casos activos y recuperados por provincia. República Dominicana, al 22/6/2020

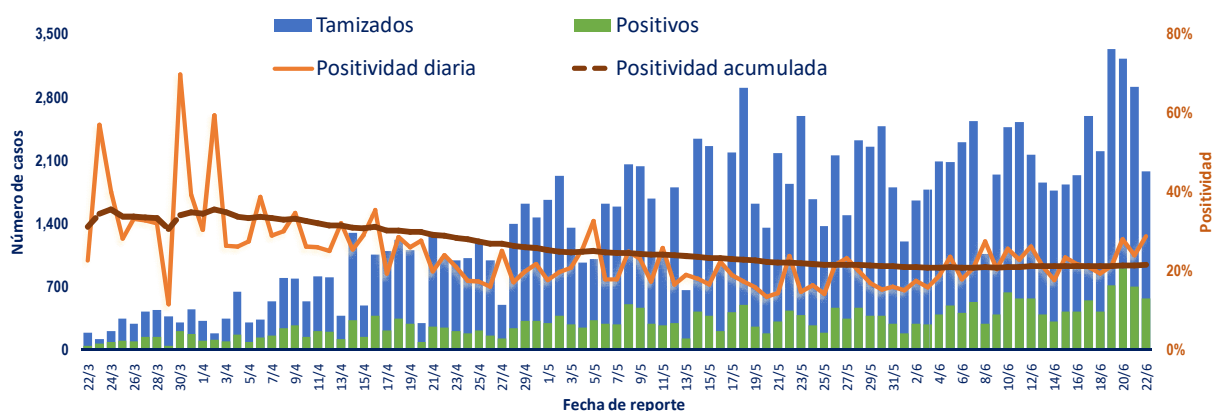


Fuente: Sistema Nacional de Vigilancia Epidemiológica (SINAVE)

**Figura 5.** Evolución de casos activos y recuperados por provincia. República Dominicana, al 22/6/2020



**Figura 6.** Tendencia de los casos y positividad de COVID-19, República Dominicana, al 22/6/2020



Fuente: Sistema Nacional de Vigilancia Epidemiológica (SINAVE)