

Enfermedad por Coronavirus 2019 (COVID-19)(U07)

SITUACIÓN GLOBAL

Al 28 de junio 2020, se han reportado 9,843,073 casos confirmados (189,077 nuevos) y 495,760 defunciones (4,612 nuevas defunciones), la tasa de letalidad por cada millón de habitantes es de 63.91 a nivel mundial. En la región de Las Américas se han reportado 4,933,972 casos confirmados (117,178 nuevos) y 241,931 defunciones (3,169 nuevas defunciones), la tasa de letalidad por cada millón de habitantes es de 233.14 Información adicional disponible en la página web de la OMS: <https://www.who.int/emergencias/diseases/novel-coronavirus-2019/situation-reports>

SITUACIÓN EN LA REPÚBLICA DOMINICANA

Resumen

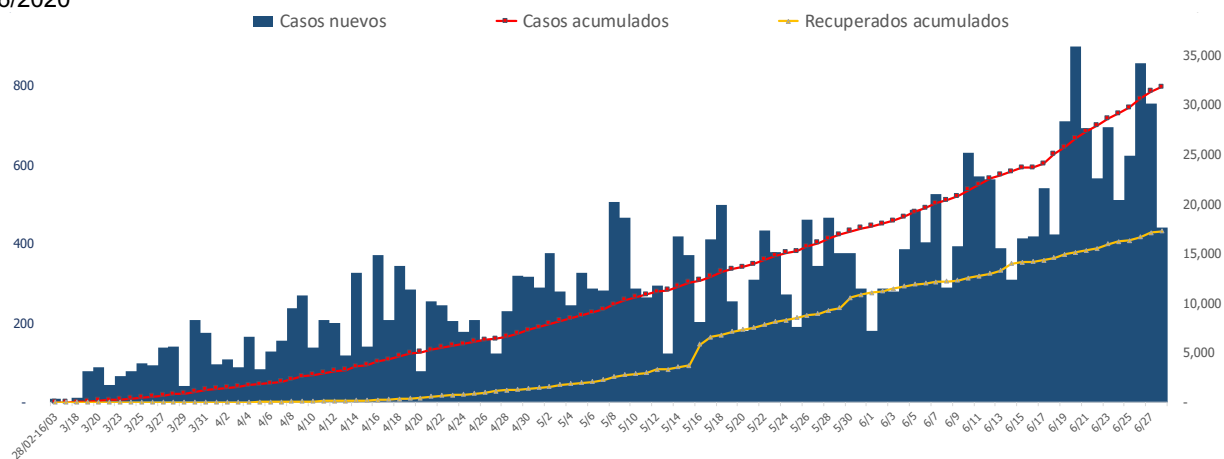
Muestras procesadas*	148,208
En este boletín	2,148
Casos confirmados(PCR)	31,816
Casos nuevos	443
Defunciones total	733
En este boletín	7
Recuperados	17,280
Casos activos	13,803
Descartados	116,392
Tasa letalidad	2.30%
Positividad	21.05%

*Incluye casos positivos y negativos a SARS-CoV-2

Hasta el 28 de junio del 2020, en la República Dominicana se han reportado 31,816 casos confirmados (443 nuevos): 3,058 se encuentran en aislamiento hospitalario, 10,745 en aislamiento domiciliario, 17,280 recuperados y 733 fallecidos (7 nuevas defunciones), letalidad = 2.30%; por millón de habitantes, la tasa de letalidad es de 70.15 y por cada cien mil habitantes es de 7.02. Se encuentran 202 casos en Unidad de Cuidados Intensivos; 45.54% en centros del Gran Santo Domingo, 30.20% en Santiago y 12.38% en Duarte.

Mediana de edad del total de casos: 39 años, rango intercuartílico de 28 a 53 años. El 53.92% (17,156) son hombres y el 75.78% (24,109) de los casos se concentra en 12 municipios. En total, hay 229 trabajadores de la salud positivos para COVID-19, de los cuales 65.94% (151) corresponden al sexo femenino. En las últimas 4 semanas, la positividad de las muestras procesadas es de 21.05%.

Figura 1. Casos nuevos, acumulados y recuperados de COVID-19 según fecha de reporte. República Dominicana al 28/6/2020



Fuente: Sistema Nacional de Vigilancia Epidemiológica (SINAVE)

Enfermedad por Coronavirus 2019 (COVID-19)(U07)
SITUACIÓN EN LA REPÚBLICA DOMINICANA

Tabla 1. Casos, defunciones y positividad por COVID-19 según provincia de residencia, República Dominicana, al 28/6/2020

Provincia	Muestras procesadas ^a	Casos (n) ^b					Defunciones (n) ^b	
		Nuevos	Acumulados	Incidencia Acumulada ^c	Positividad (%) ^d	Recuperados	Nuevos	Acumulados
01 Distrito Nacional	39,938	86	8,176	783.75	18.93	4,623	2	129
02 Azua	2,424	4	620	278.96	26.09	289	0	10
03 Baoruco	163	0	20	19.80	12.50	8	0	1
04 Barahona	2,237	43	523	276.46	24.95	173	0	8
05 Dajabón	96	1	31	46.64	48.94	8	0	1
06 Duarte	6,042	2	876	293.06	5.11	717	0	87
07 Elías Piña	243	2	56	88.33	27.75	10	0	1
08 El Seibo	175	0	46	49.19	28.57	23	0	0
09 Espaillat	2,568	0	745	310.62	21.00	502	0	14
10 Independencia	136	0	70	119.81	55.75	4	0	1
11 La Altagracia	4,354	27	788	222.97	19.86	430	0	2
12 La Romana	3,905	15	834	305.95	21.14	500	0	10
13 La Vega	7,457	9	1,297	315.35	13.66	901	1	35
14 María Trinidad Sánchez	1,349	3	219	155.21	17.29	143	0	4
15 Monte Cristi	266	5	56	47.77	29.17	31	0	1
16 Pedernales	132	0	54	154.30	43.52	7	0	0
17 Peravia	1,580	6	200	101.30	13.77	110	0	8
18 Puerto Plata	2,323	9	479	143.75	14.92	333	0	37
19 Hermanas Mirabal	1,170	0	264	286.50	11.68	224	0	18
20 Samaná	387	0	70	62.41	17.29	31	0	1
21 San Cristóbal	6,706	19	1,863	292.27	26.63	967	0	31
22 San Juan	2,245	8	347	156.49	19.79	139	0	8
23 San Pedro de Macorís	2,050	9	291	95.42	16.60	136	0	14
24 Sánchez Ramírez	1,523	7	329	216.48	18.42	245	0	10
25 Santiago	11,211	37	2,249	215.18	16.60	1,398	0	100
26 Santiago Rodríguez	414	0	79	137.95	18.07	44	0	4
27 Valverde	691	2	209	118.27	34.48	102	1	13
28 Monseñor Nouel	1,871	8	418	239.85	12.86	341	0	7
29 Monte Plata	410	0	60	31.41	15.60	35	0	7
30 Hato Mayor	107	0	22	25.65	18.18	14	0	2
31 San José de Ocoa	388	0	67	123.15	17.05	25	0	2
32 Santo Domingo	39,268	134	9,448	325.12	24.26	4,746	3	167
99 No especificado	4,379	7	1,010	-	23.06	21	0	0
Total	148,208	443	31,816	304.50	21.05	17,280	7	733

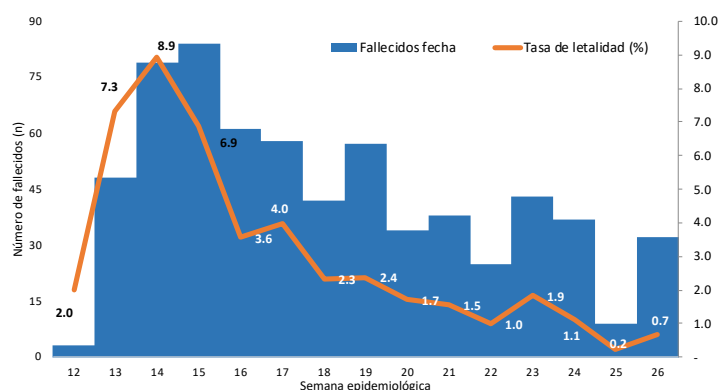
^aIncluye casos positivos y negativos a SARS-CoV-2; ^bIncluye casos confirmados y probables; ^cCasos por 100,000 habitantes

^dÚltimas 4 semanas por fecha de confirmación de laboratorio; ^ePendientes verificación territorial

Fuente: Sistema Nacional de Vigilancia Epidemiológica (SINAVE)

Enfermedad por Coronavirus 2019 (COVID-19)(U07)

Figura 2. Defunciones y tasa de letalidad por COVID-19 según semana epidemiológica. República Dominicana, al 28/6/2020.



Fuente: Sistema Nacional de Vigilancia Epidemiológica (SINAVE)

Hasta el 28 de junio del 2020, se han reportado 733 defunciones. Por lugar de residencia, el 75.17% (551) de los fallecidos corresponden a 12 municipios. La mediana de edad de los fallecidos es de 65 años, rango intercuartílico de 52 a 76 años. El 68.89% (505) son hombres. Comorbilidades de los fallecidos: hipertensión arterial (30.97%) y diabetes (24.01%).

Resumen defunciones	
Tasa letalidad acumulada	2.30%
Tasa letalidad últimas 4 semanas epidemiológicas	1.31%
Total fallecidos confirmados COVID 19	439
Total fallecidos probables COVID 19	294
Total fallecidos	733

Nota: Letalidad últimas 4 semanas epidemiológicas por fecha de defunción

RECOMENDACIONES

- Reforzar las medidas de distanciamiento social, uso de mascarilla, evitar lugares de alta concurrencia como iglesias, parques, plazas comerciales y limitar el uso de medios de transportación masivos.
- Consultar el portal interactivo con información detallada a nivel provincial:
<https://coronavirusrd.maps.arcgis.com/apps/opsdashboard/index.html#/095c0c8c90a646cdbfdb34ab6b07adbd>

Notas técnicas:

- **Fallecimientos:** la notificación de defunciones en el Sistema Nacional de Vigilancia Epidemiológica (SINAVE) está sujeto al flujo de información desde el establecimiento de salud o la comunidad. Una defunción confirmada o probable por COVID-19 se notifica en el sistema aproximadamente 72 horas después de haber ocurrido.
- **Positividad:** Total de casos nuevos positivos o probables de COVID-19 de las últimas cuatro semanas divididos entre total de pruebas procesadas en el mismo periodo de tiempo.
- **Provincia 99 No especificado:** Casos positivos o probables de COVID-19 pendientes de verificación territorial.

Enfermedad por Coronavirus 2019 (COVID-19)(U07)

Anexos

Figura 3. Distribución de casos nuevos de COVID-19 según fases en República Dominicana, al 28/6/2020

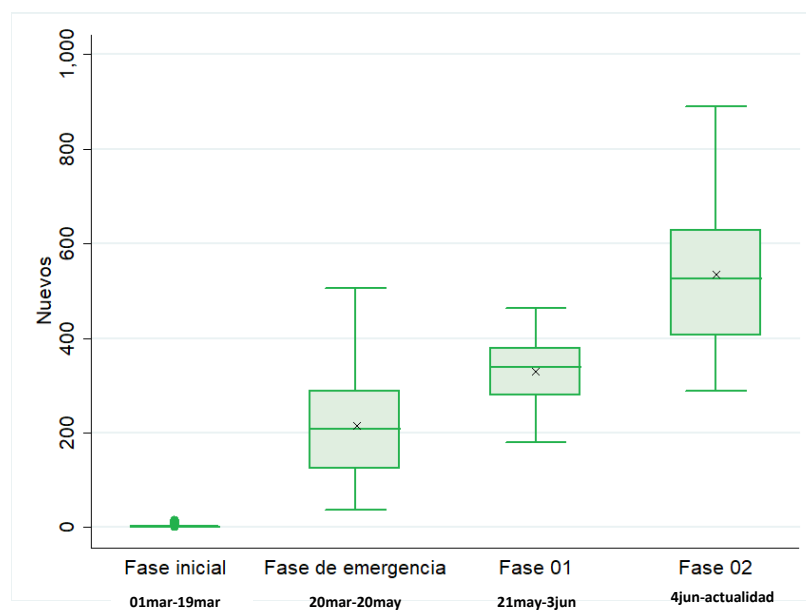
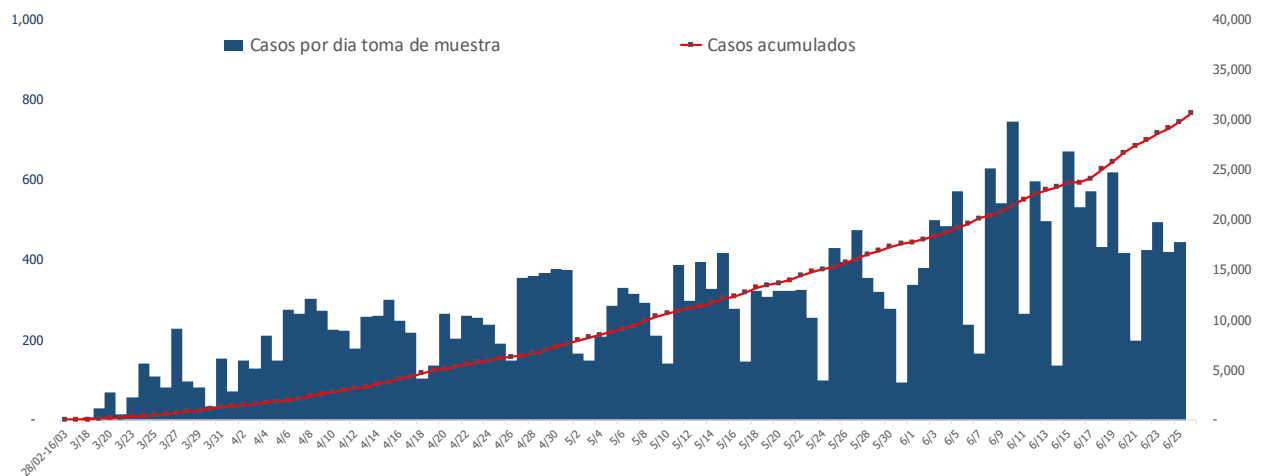
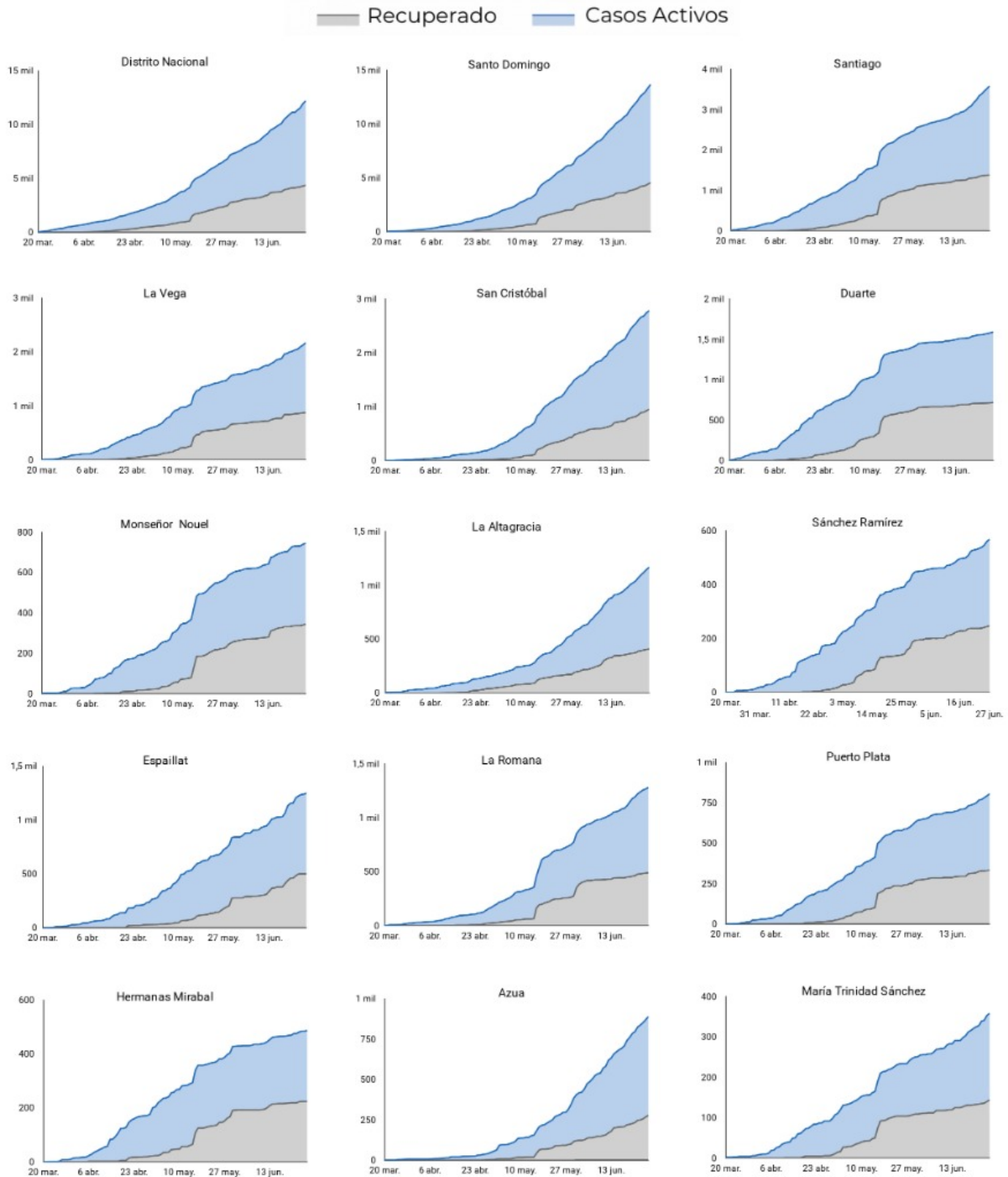


Figura 4. Casos por fecha de toma de muestra y acumulados de COVID-19. República Dominicana al 28/6/2020



Fuente: Sistema Nacional de Vigilancia Epidemiológica (SINAVE)

Figura 5. Evolución de casos activos y recuperados por provincia. República Dominicana, al 28/6/2020



Fuente: Sistema Nacional de Vigilancia Epidemiológica (SINAVE)

Contactos Dirección General de Epidemiología (Centro Nacional de Enlace - RSI): Teléfonos: 1-809-686-9140, 1-809-200-4091 (sin cargos) y 1-829-542-7009. **Correo electrónico:** alertatemprana@ministeriodesalud.gob.do **Página Web:** <https://www.msp.gob.do/web/> / <http://digepisalud.gob.do/>

Figura 5. Evolución de casos activos y recuperados por provincia. República Dominicana, al 28/6/2020 (Continuación).

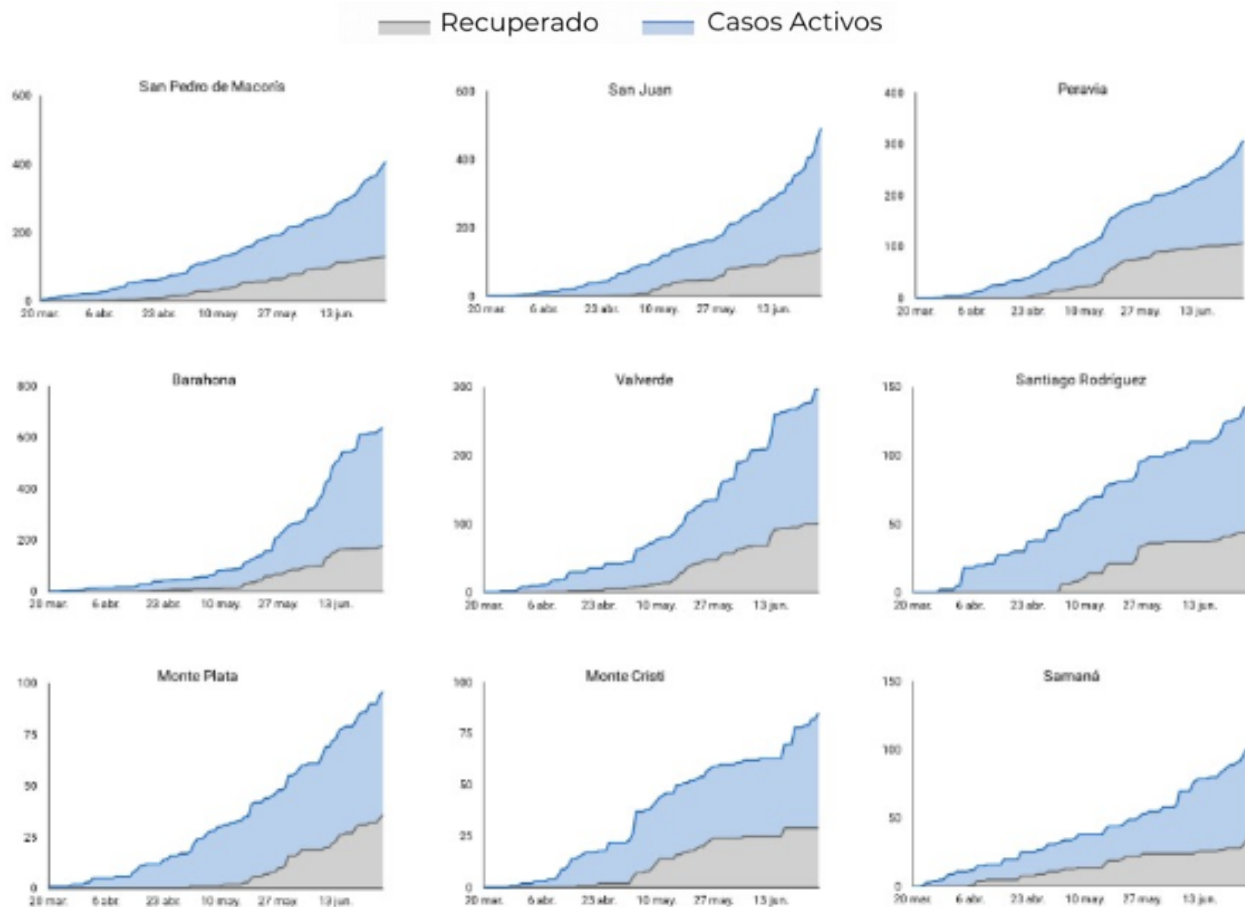
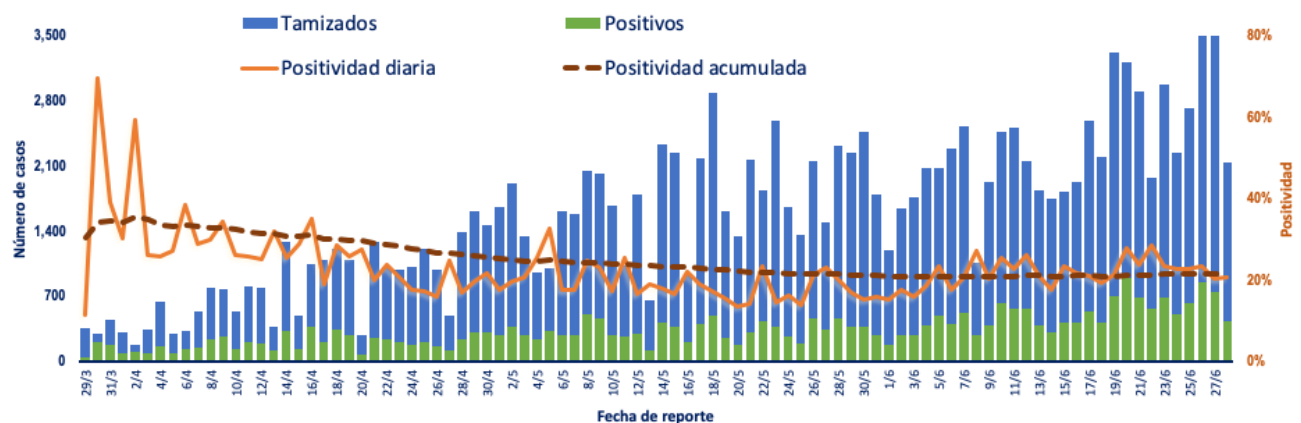
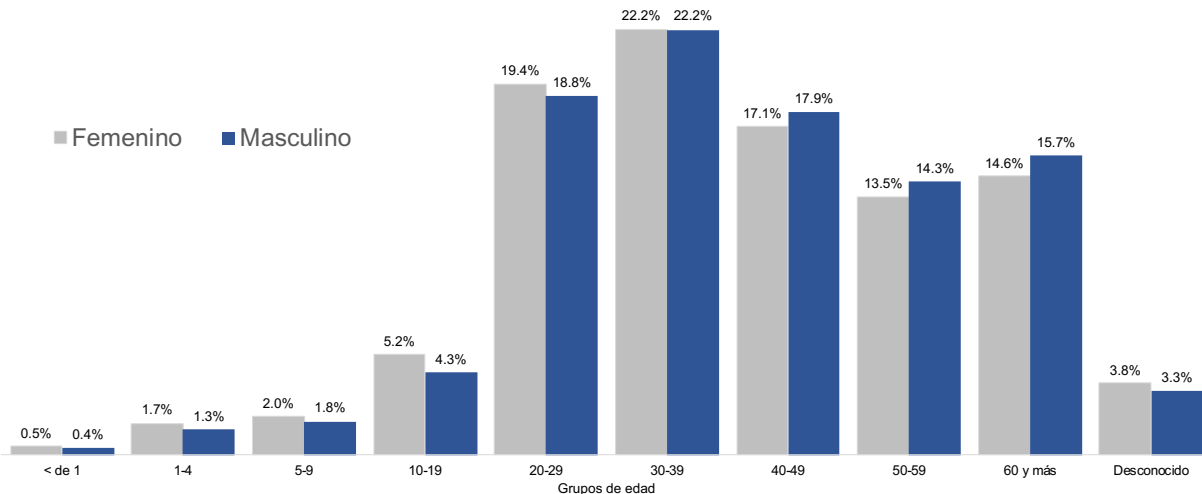


Figura 6. Tendencia de los casos y positividad de COVID-19, República Dominicana, al 28/6/2020



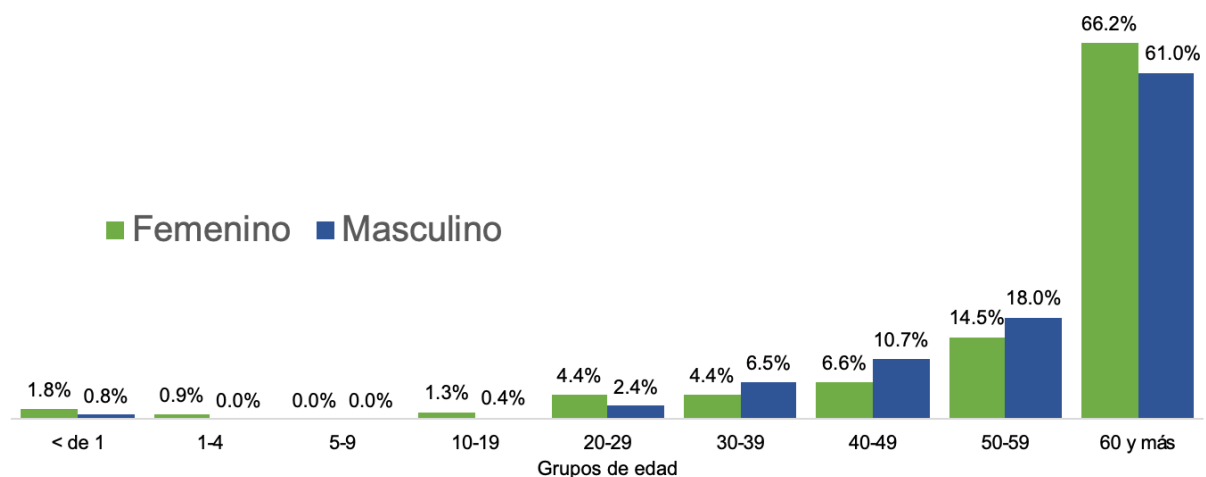
Fuente: Sistema Nacional de Vigilancia Epidemiológica (SINAVE)

Figura 7. Casos confirmados de COVID-19 según grupo de edad y sexo. República Dominicana, al 28/6/2020



Fuente: Sistema Nacional de Vigilancia Epidemiológica (SINAVE)

Figura 8. Casos de COVID-19 fallecidos según grupo de edad y sexo. República Dominicana, al 28/6/2020



Fuente: Sistema Nacional de Vigilancia Epidemiológica (SINAVE)