

Enfermedad por Coronavirus 2019 (COVID-19)(U07)

SITUACIÓN GLOBAL

Al 2 de julio 2020, se han reportado 10,533,779 casos confirmados (176,102 nuevos) y 512,842 defunciones (4,787 nuevas defunciones), la tasa de letalidad por cada millón de habitantes es de 66.11 a nivel mundial. En la región de Las Américas se han reportado 5,317,792 casos confirmados (99,202 nuevos) y 252,340 defunciones (3,022 nuevas defunciones), la tasa de letalidad por cada millón de habitantes es de 243.217. Información adicional disponible en la página web de la OMS: <https://www.who.int/emergencias/diseases/novel-coronavirus-2019/situation-reports>

SITUACIÓN EN LA REPÚBLICA DOMINICANA

Resumen

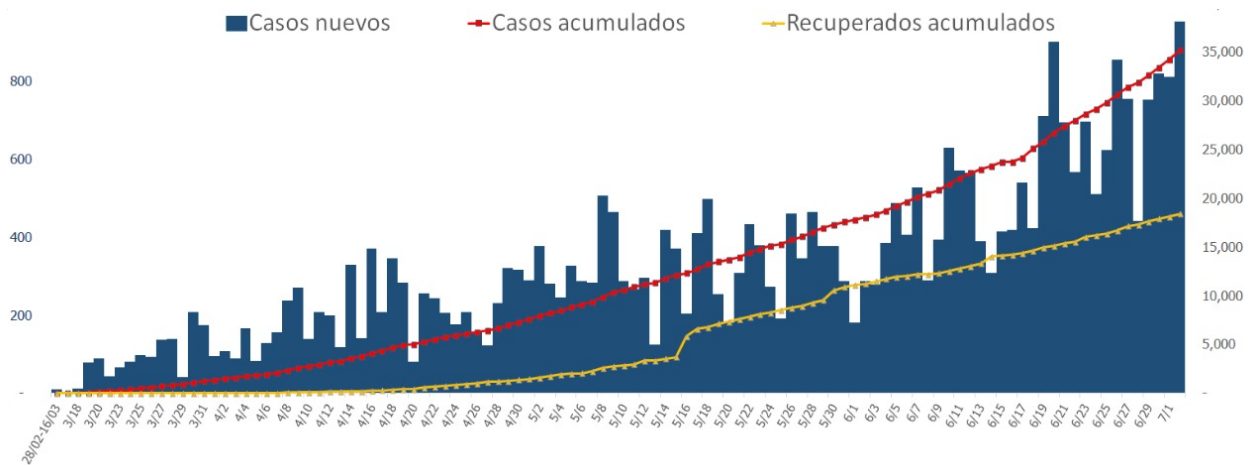
Muestras procesadas*	160,541
En este boletín	3,496
Casos confirmados(PCR)	35,148
Casos nuevos	951
Total de defunciones	775
En este boletín	10
Recuperados	18,392
Casos activos	15,981
Descartados	125,393
Tasa letalidad	2.20%
Positividad	22.34%

Hasta el 2 de julio del 2020, en la República Dominicana se han reportado 35,148 casos confirmados (951 nuevos): 3,511 se encuentran en aislamiento hospitalario, 12,470 en aislamiento domiciliario, 18,392 recuperados y 775 fallecidos (10 nuevos), letalidad = 2.20%; por millón de habitantes, la tasa de letalidad es de 74.17 y por cada cien mil habitantes es de 7.41. Se encuentran 193 casos en Unidad de Cuidados Intensivos; 47.67% en centros del Gran Santo Domingo, 28.50% en Santiago y 11.40% en Duarte.

Mediana de edad del total de casos: 39 años, rango intercuartílico de 28 a 53 años. El 53.90% (18,945) son hombres y el 74.31% (26,119) de los casos se concentra en 12 municipios. En total, hay 237 trabajadores de la salud positivos para COVID-19, de los cuales 65.40% (155) corresponden al sexo femenino. En las últimas 4 semanas, la positividad de las muestras procesadas es de 22.34%.

*Incluye casos positivos y negativos a SARS-CoV-2

Figura 1. Casos nuevos, acumulados y recuperados de COVID-19 según fecha de reporte. República Dominicana al 2/7/2020



Fuente: Sistema Nacional de Vigilancia Epidemiológica (SINAVE)

Enfermedad por Coronavirus 2019 (COVID-19)(U07)
SITUACIÓN EN LA REPÚBLICA DOMINICANA

Tabla 1. Casos, defunciones y positividad por COVID-19 según provincia de residencia, República Dominicana, al 2/7/2020

Provincia	Muestras procesadas ^a	Casos (n) ^b					Defunciones (n) ^b	
		Nuevos	Acumulados	Incidencia Acumulada ^c	Positividad (%) ^d	Recuperados	Nuevos	Acumulados
01 Distrito Nacional	44,375	283	9,336	894.95	20.46	4,955	4	139
02 Azua	2,569	8	658	296.05	25.45	339	0	10
03 Baoruco	197	0	38	37.62	23.39	9	0	2
04 Barahona	2,511	37	629	332.49	28.29	177	0	8
05 Dajabón	102	2	36	54.16	54.00	8	0	2
06 Duarte	6,352	11	929	310.79	7.02	723	0	87
07 Elías Piña	339	21	106	167.19	36.84	10	0	1
08 El Seibo	187	0	55	58.82	36.05	25	0	0
09 Espaillat	2,623	7	761	317.29	21.84	544	0	14
10 Independencia	195	0	101	172.87	55.15	10	0	1
11 La Altagracia	4,775	40	877	248.16	20.67	457	0	2
12 La Romana	4,171	7	882	323.55	21.96	529	0	10
13 La Vega	7,823	37	1,361	330.91	14.80	925	1	38
14 María Trinidad Sánchez	1,423	6	233	165.13	17.98	147	0	4
15 Monte Cristi	304	2	68	58.01	27.87	31	0	3
16 Pedernales	163	0	81	231.45	53.73	9	0	0
17 Peravia	1,694	11	224	113.46	15.54	111	0	8
18 Puerto Plata	2,488	12	540	162.05	17.64	347	0	39
19 Hermanas Mirabal	1,197	0	282	306.03	20.50	227	0	18
20 Samaná	398	0	72	64.19	17.62	35	0	1
21 San Cristóbal	7,240	65	2,014	315.96	26.83	1,052	0	33
22 San Juan	2,449	35	392	176.79	20.51	143	0	8
23 San Pedro de Macorís	2,229	15	326	106.90	18.02	141	0	14
24 Sánchez Ramírez	1,567	7	344	226.35	20.51	255	0	10
25 Santiago	12,165	106	2,557	244.65	20.12	1,449	0	105
26 Santiago Rodríguez	422	0	83	144.94	20.99	45	0	4
27 Valverde	768	1	236	133.54	36.31	105	0	13
28 Monseñor Nouel	1,964	9	441	253.04	16.38	343	0	7
29 Monte Plata	437	6	72	37.69	24.43	37	0	7
30 Hato Mayor	153	4	37	43.14	27.71	15	0	2
31 San José de Ocoa	443	4	87	159.91	20.86	27	1	4
32 Santo Domingo	42,206	197	10,225	351.86	24.87	5,120	4	181
99 No especificado ^e	4,612	18	1,065	-	23.09	42	0	0
Total	160,541	951	35,148	336.39	22.34	18,392	10	775

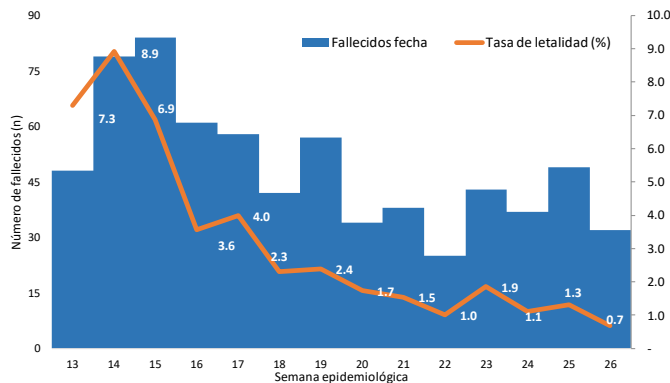
^aIncluye casos positivos y negativos a SARS-CoV-2; ^bIncluye casos confirmados y probables; ^cCasos por 100,000 habitantes

^dÚltimas 4 semanas por fecha de confirmación de laboratorio; ^e Pendientes verificación territorial

Fuente: Sistema Nacional de Vigilancia Epidemiológica (SINAVE)

Enfermedad por Coronavirus 2019 (COVID-19)(U07)

Figura 2. Defunciones y tasa de letalidad por COVID-19 según semana epidemiológica. República Dominicana, al 2/7/2020.



Fuente: Sistema Nacional de Vigilancia Epidemiológica (SINAVE)

Hasta el 2 de julio del 2020, se han reportado 775 defunciones. Por lugar de residencia, el 75.23% (583) de los fallecidos corresponden a 12 municipios. La mediana de edad de los fallecidos es de 65 años, rango intercuartílico de 52 a 76 años. El 68.90% (534) son hombres. Comorbilidades de los fallecidos: hipertensión arterial (31.35%) y diabetes (23.48%).

Resumen defunciones	
Tasa letalidad acumulada	2.21%
Tasa letalidad últimas 4 semanas epidemiológicas	1.14%
Total fallecidos confirmados COVID 19	471
Total fallecidos probables COVID 19	304
Total fallecidos	775
Nota: Letalidad últimas 4 semanas epidemiológicas por fecha de defunción	

RECOMENDACIONES

- Reforzar las medidas de distanciamiento social, uso de mascarilla, evitar lugares de alta concurrencia como iglesias, parques, plazas comerciales y limitar el uso de medios de transportación masivos.
- Consultar el portal interactivo con información detallada a nivel provincial:
<https://coronavirusrd.maps.arcgis.com/apps/opsdashboard/index.html#/095c0c8c90a646cdbfdb34ab6b07adbd>

Notas técnicas:

- **Fallecimientos:** la notificación de defunciones en el Sistema Nacional de Vigilancia Epidemiológica (SINAVE) está sujeto al flujo de información desde el establecimiento de salud o la comunidad. Una defunción confirmada o probable por COVID-19 se notifica en el sistema aproximadamente 72 horas después de haber ocurrido.
- **Positividad:** Total de casos nuevos positivos o probables de COVID-19 de las últimas cuatro semanas divididos entre total de pruebas procesadas en el mismo periodo de tiempo.
- **Provincia 99 No especificado:** Casos positivos o probables de COVID-19 pendientes de verificación territorial.

Enfermedad por Coronavirus 2019 (COVID-19)(U07)

Anexos

Figura 3. Distribución de casos nuevos de COVID-19 según fases en República Dominicana, al 2/7/2020

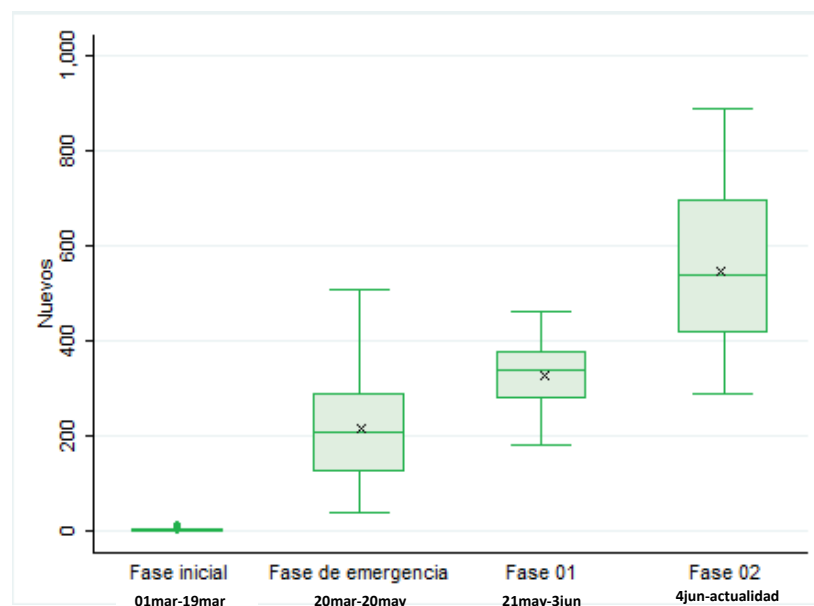
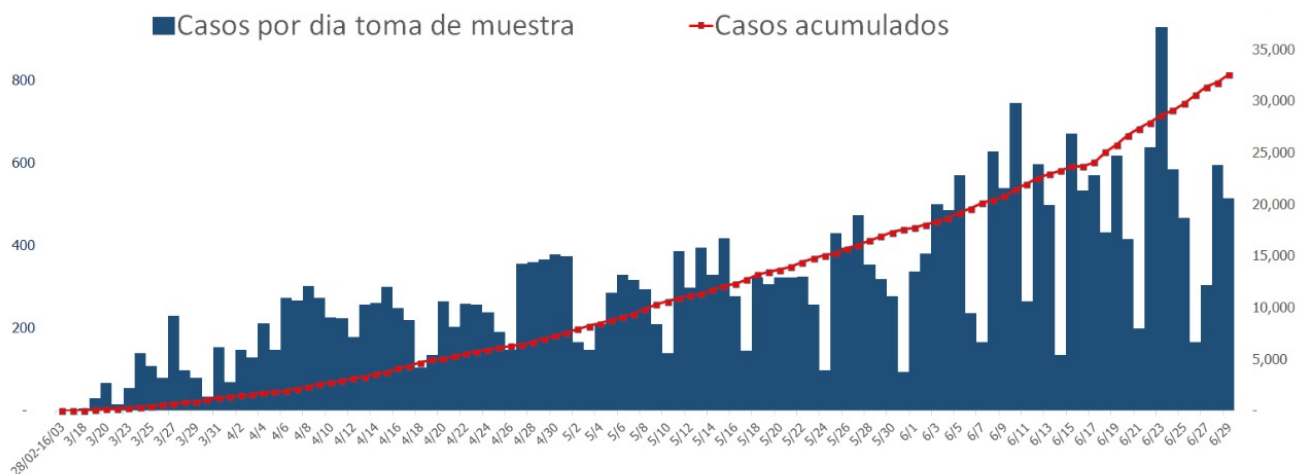
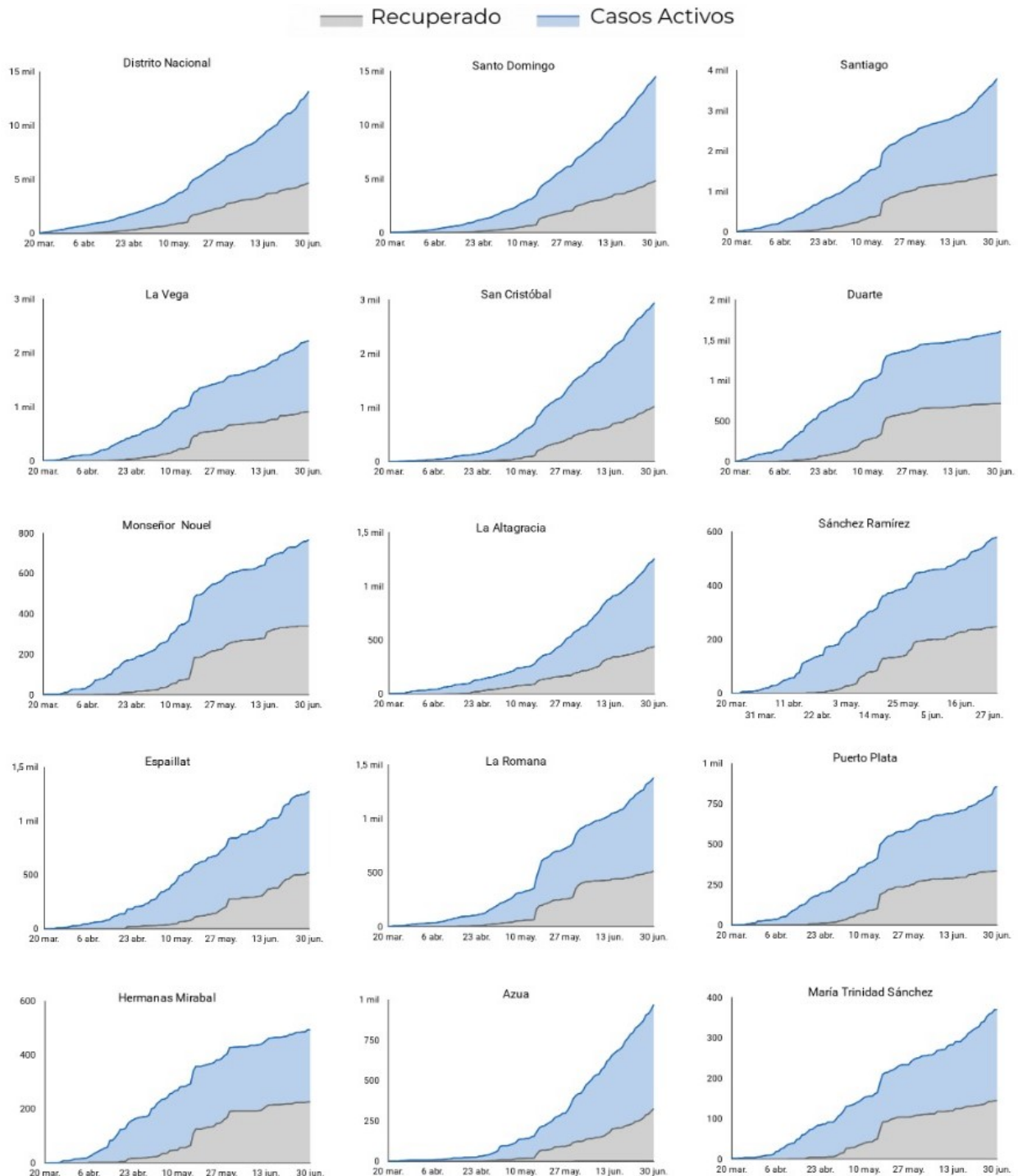


Figura 4. Casos por fecha de toma de muestra y acumulados de COVID-19. República Dominicana al 2/7/2020



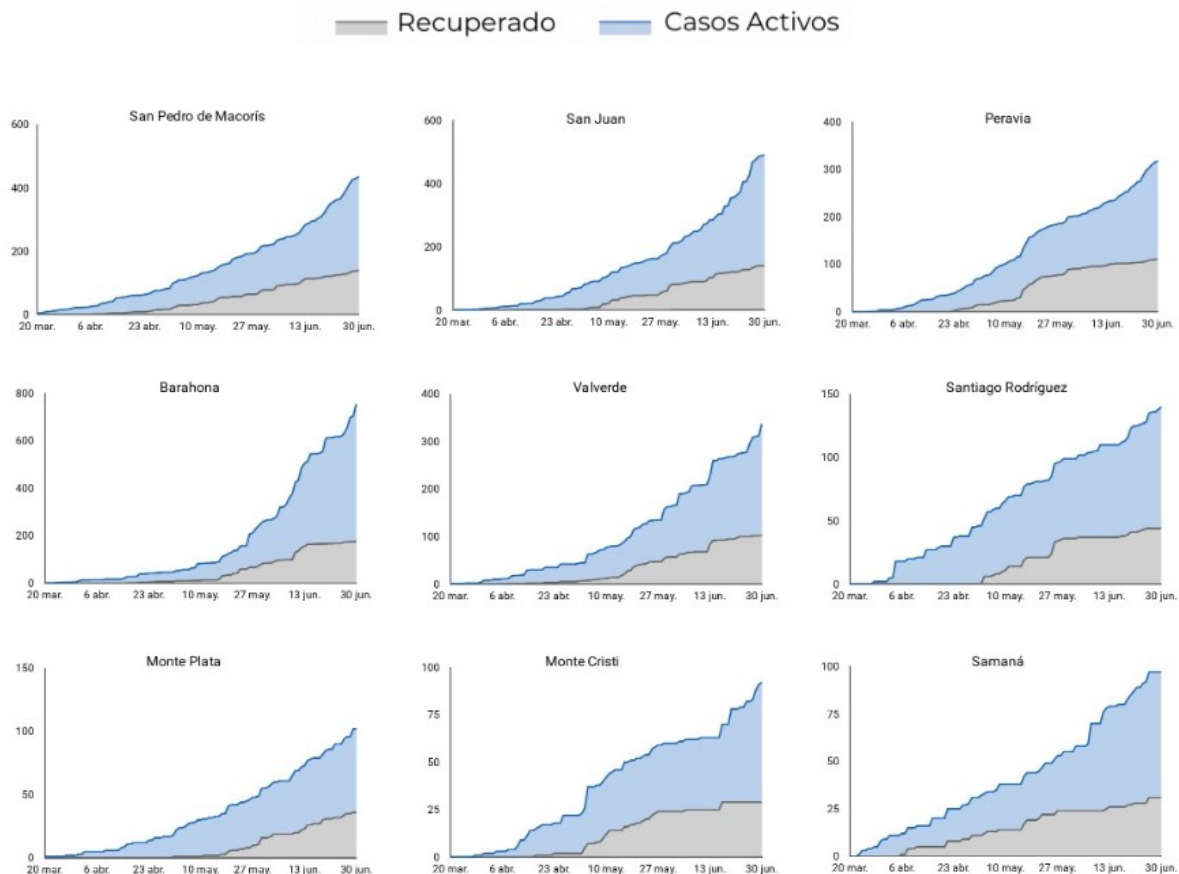
Fuente: Sistema Nacional de Vigilancia Epidemiológica (SINAVE)

Figura 5. Evolución de casos activos y recuperados por provincia. República Dominicana, al 2/7/2020



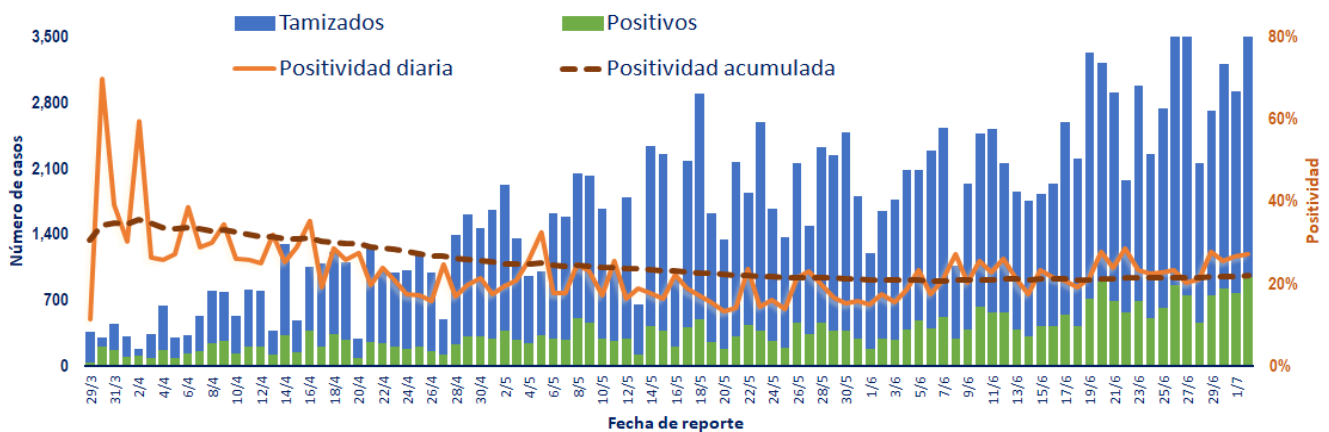
Fuente: Sistema Nacional de Vigilancia Epidemiológica (SINAVE)

Figura 5. Evolución de casos activos y recuperados por provincia. República Dominicana, al 2/7/2020 (Continuación).



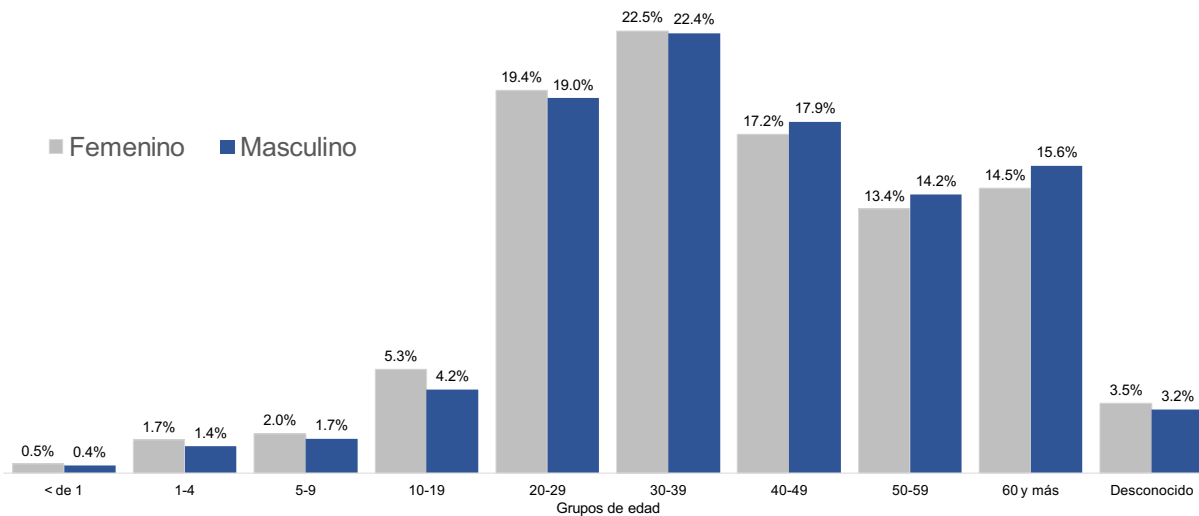
Fuente: Sistema Nacional de Vigilancia Epidemiológica (SINAVE)

Figura 6. Tendencia de los casos y positividad de COVID-19, República Dominicana, al 2/7/2020



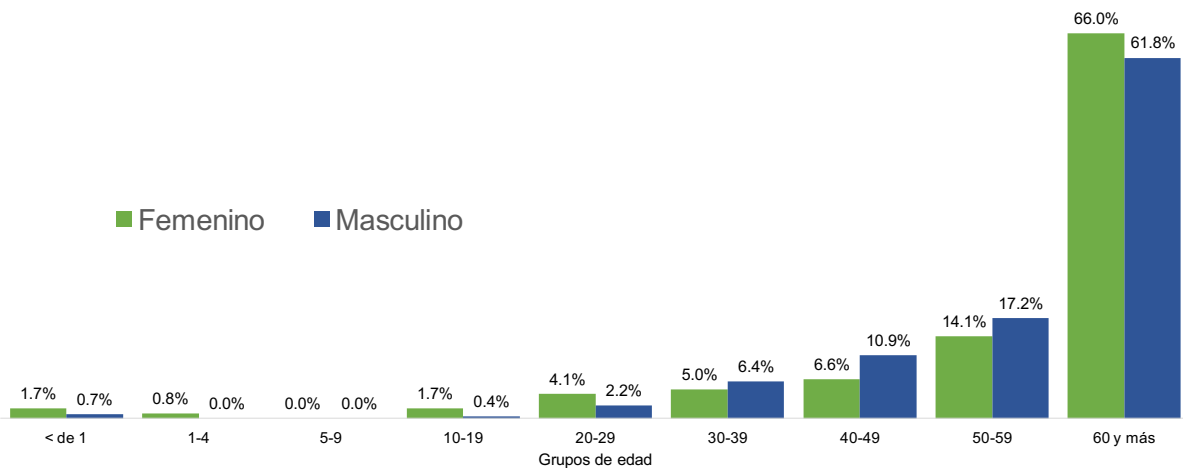
Fuente: Sistema Nacional de Vigilancia Epidemiológica (SINAVE)

Figura 7. Casos confirmados de COVID-19 según grupo de edad y sexo. República Dominicana, al 2/7/2020



Fuente: Sistema Nacional de Vigilancia Epidemiológica (SINAVE)

Figura 8. Casos de COVID-19 fallecidos según grupo de edad y sexo. República Dominicana, al 2/7/2020



Fuente: Sistema Nacional de Vigilancia Epidemiológica (SINAVE)