

Enfermedad por Coronavirus 2019 (COVID-19)(U07)

SITUACIÓN GLOBAL

Al 3 de julio 2020, se han reportado 10,710,005 casos confirmados (175,723 nuevos) y 517,877 defunciones (5,032 nuevas defunciones), la tasa de letalidad por cada millón de habitantes es de 66.77 a nivel mundial. En la región de Las Américas se han reportado 5,445,710 casos confirmados (127,918 nuevos) y 255,702 defunciones (3,362 nuevas defunciones), la tasa de letalidad por cada millón de habitantes es de 246.41. Información adicional disponible en la página web de la OMS: <https://www.who.int/emergencias/diseases/novel-coronavirus-2019/situation-reports>

SITUACIÓN EN LA REPÚBLICA DOMINICANA

Resumen

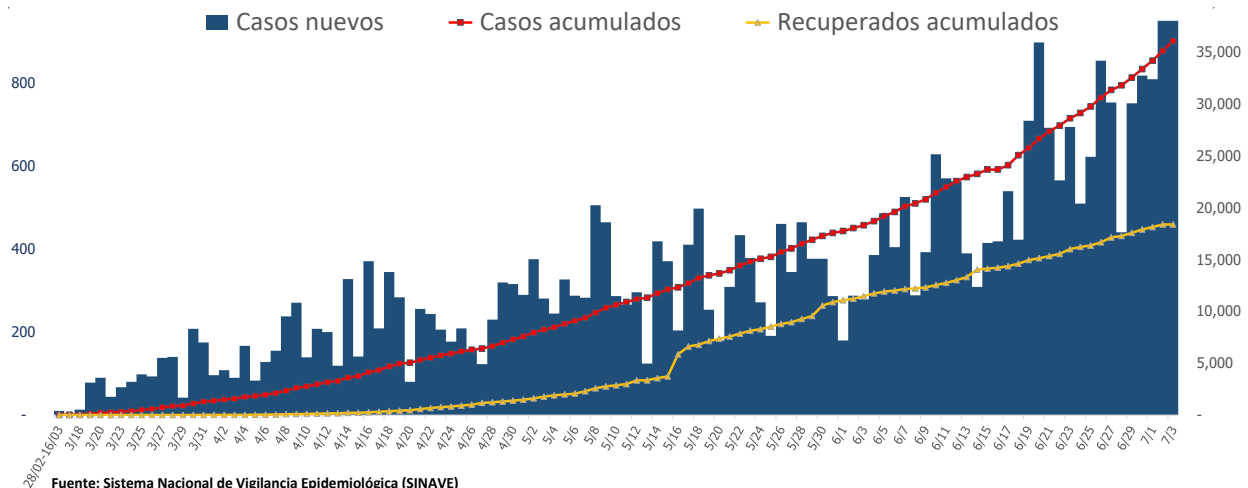
Muestras procesadas*	163,727
En este boletín	3,186
Casos confirmados(PCR)	36,184
Casos nuevos	1,036
Total de defunciones	786
En este boletín	11
Recuperados	18,602
Casos activos	16,796
Descartados	127,543
Tasa letalidad	2.17%
Positividad	23.18%

Hasta el 3 de julio del 2020, en la República Dominicana se han reportado 36,184 casos confirmados (1,036 nuevos): 3,689 se encuentran en aislamiento hospitalario, 13,107 en aislamiento domiciliario, 18,602 recuperados y 786 fallecidos (11 nuevos), letalidad = 2.17%; por millón de habitantes, la tasa de letalidad es de 75.23 y por cada cien mil habitantes es de 7.52. Se encuentran 191 casos en Unidad de Cuidados Intensivos; 48.17% en centros del Gran Santo Domingo, 30.37% en Santiago y 12.04% en Duarte.

Mediana de edad del total de casos: 39 años, rango intercuartílico de 28 a 53 años. El 53.82% (19,474) son hombres y el 72.32% (26,161) de los casos se concentra en 12 municipios. En total, hay 237 trabajadores de la salud positivos para COVID-19, de los cuales 65.40% (155) corresponden al sexo femenino. En las últimas 4 semanas, la positividad de las muestras procesadas es de 23.18%.

*Incluye casos positivos y negativos a SARS-CoV-2

Figura 1. Casos nuevos, acumulados y recuperados de COVID-19 según fecha de reporte. República Dominicana al 3/7/2020



Enfermedad por Coronavirus 2019 (COVID-19)(U07)
SITUACIÓN EN LA REPÚBLICA DOMINICANA

Tabla 1. Casos, defunciones y positividad por COVID-19 según provincia de residencia, República Dominicana, al 3/7/2020

Provincia	Muestras procesadas ^a	Casos (n) ^b					Defunciones (n) ^b	
		Nuevos	Acumulados	Incidencia Acumulada ^c	Positividad (%) ^d	Recuperados	Nuevos	Acumulados
01 Distrito Nacional	45,433	323	9,659	925.91	21.32	5,030	4	143
02 Azua	2,642	37	695	312.70	26.33	349	0	10
03 Baoruco	197	0	38	37.62	23.97	9	0	2
04 Barahona	2,553	16	645	340.95	30.19	179	0	8
05 Dajabón	103	1	37	55.67	58.33	8	0	2
06 Duarte	6,416	5	934	312.47	7.29	723	0	87
07 Elías Piña	343	2	108	170.34	37.59	10	0	1
08 El Seibo	188	0	55	58.82	37.97	25	0	0
09 Espaillat	2,670	33	794	331.05	24.85	545	0	14
10 Independencia	204	6	107	183.14	55.49	10	0	1
11 La Altagracia	4,886	36	913	258.34	21.26	465	0	2
12 La Romana	4,234	17	899	329.79	22.24	532	0	10
13 La Vega	7,933	19	1,380	335.53	15.48	929	0	38
14 María Trinidad Sánchez	1,440	3	236	167.26	17.71	148	0	4
15 Monte Cristi	304	-1	67	57.16	27.35	31	0	3
16 Pedernales	198	13	94	268.59	51.25	13	0	0
17 Peravia	1,728	12	236	119.53	16.98	112	0	8
18 Puerto Plata	2,532	13	553	165.96	18.69	349	0	39
19 Hermanas Mirabal	1,207	2	284	308.20	21.18	227	0	18
20 Samaná	414	7	79	70.44	19.43	35	0	1
21 San Cristóbal	7,349	40	2,054	322.23	27.90	1,062	2	35
22 San Juan	2,581	34	426	192.12	21.26	145	0	8
23 San Pedro de Macorís	2,289	18	344	112.80	18.93	147	0	14
24 Sánchez Ramírez	1,587	8	352	231.61	22.38	256	0	10
25 Santiago	12,377	88	2,645	253.07	21.40	1,457	1	106
26 Santiago Rodríguez	424	2	85	148.43	22.37	45	0	4
27 Valverde	769	1	237	134.11	38.26	105	0	13
28 Monseñor Nouel	2,002	15	456	261.65	18.80	345	0	7
29 Monte Plata	442	0	72	37.69	23.85	37	0	7
30 Hato Mayor	155	1	38	44.31	27.71	15	0	2
31 San José de Ocoa	438	0	87	159.91	20.42	29	0	4
32 Santo Domingo	42,987	227	10,452	359.67	25.48	5,188	4	185
99 No especificado ^e	4,702	58	1,123	-	23.88	42	0	0
Total	163,727	1,036	36,184	346.31	23.18	18,602	11	786

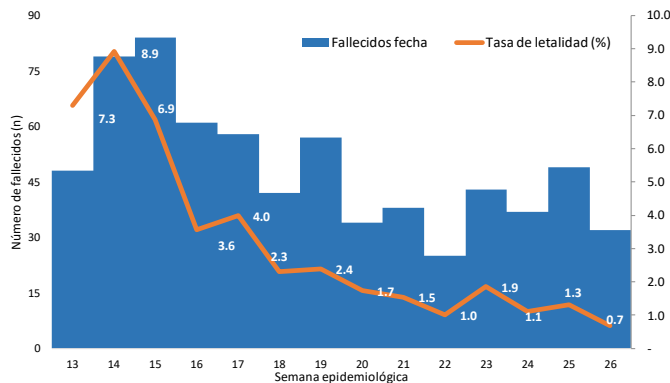
^aIncluye casos positivos y negativos a SARS-CoV-2; ^bIncluye casos confirmados y probables; ^cCasos por 100,000 habitantes

^dÚltimas 4 semanas por fecha de confirmación de laboratorio; ^e Pendientes verificación territorial

Fuente: Sistema Nacional de Vigilancia Epidemiológica (SINAVE)

Enfermedad por Coronavirus 2019 (COVID-19)(U07)

Figura 2. Defunciones y tasa de letalidad por COVID-19 según semana epidemiológica. República Dominicana, al 3/7/2020.



Fuente: Sistema Nacional de Vigilancia Epidemiológica (SINAVE)

Hasta el 3 de julio del 2020, se han reportado 786 defunciones. Por lugar de residencia, el 75.45% (593) de los fallecidos corresponden a 12 municipios. La mediana de edad de los fallecidos es de 65 años, rango intercuartílico de 52 a 76 años. El 68.83% (541) son hombres. Comorbilidades de los fallecidos: hipertensión arterial (31.42%) y diabetes (23.41%).

Resumen defunciones	
Tasa letalidad acumulada	2.17%
Tasa letalidad últimas 4 semanas epidemiológicas	1.14%
Total fallecidos confirmados COVID 19	475
Total fallecidos probables COVID 19	311
Total fallecidos	786

Nota: Letalidad últimas 4 semanas epidemiológicas por fecha de defunción

RECOMENDACIONES

- Reforzar las medidas de distanciamiento social, uso de mascarilla, evitar lugares de alta concurrencia como iglesias, parques, plazas comerciales y limitar el uso de medios de transportación masivos.
- Consultar el portal interactivo con información detallada a nivel provincial:
<https://coronavirusrd.maps.arcgis.com/apps/opsdashboard/index.html#/095c0c8c90a646cdbfdb34ab6b07adbd>

Notas técnicas:

- **Fallecimientos:** la notificación de defunciones en el Sistema Nacional de Vigilancia Epidemiológica (SINAVE) está sujeto al flujo de información desde el establecimiento de salud o la comunidad. Una defunción confirmada o probable por COVID-19 se notifica en el sistema aproximadamente 72 horas después de haber ocurrido.
- **Positividad:** Total de casos nuevos positivos o probables de COVID-19 de las últimas cuatro semanas divididos entre total de pruebas procesadas en el mismo periodo de tiempo.
- **Provincia 99 No especificado:** Casos positivos o probables de COVID-19 pendientes de verificación territorial.

Enfermedad por Coronavirus 2019 (COVID-19)(U07)

Anexos

Figura 3. Distribución de casos nuevos de COVID-19 según fases en República Dominicana, al 3/7/2020

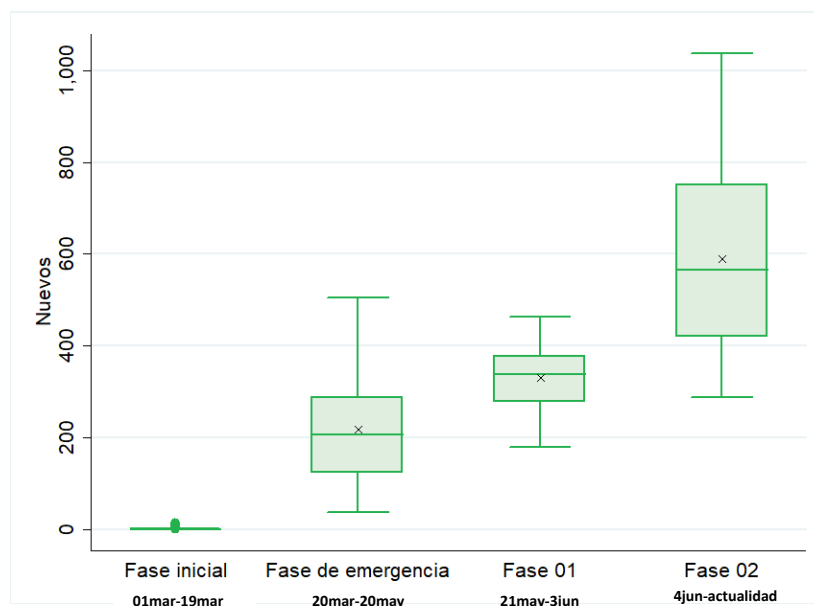
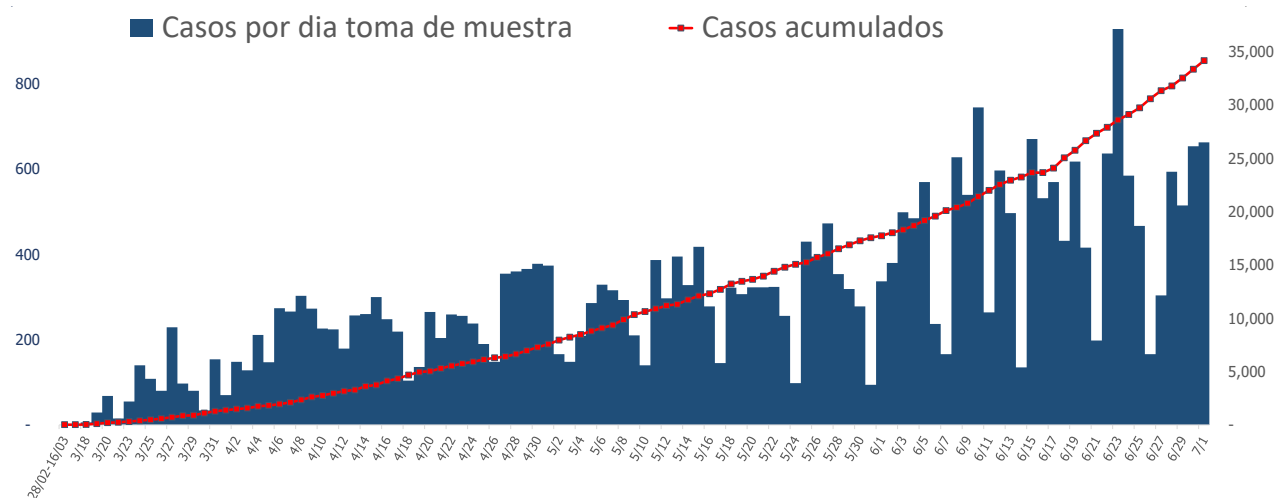
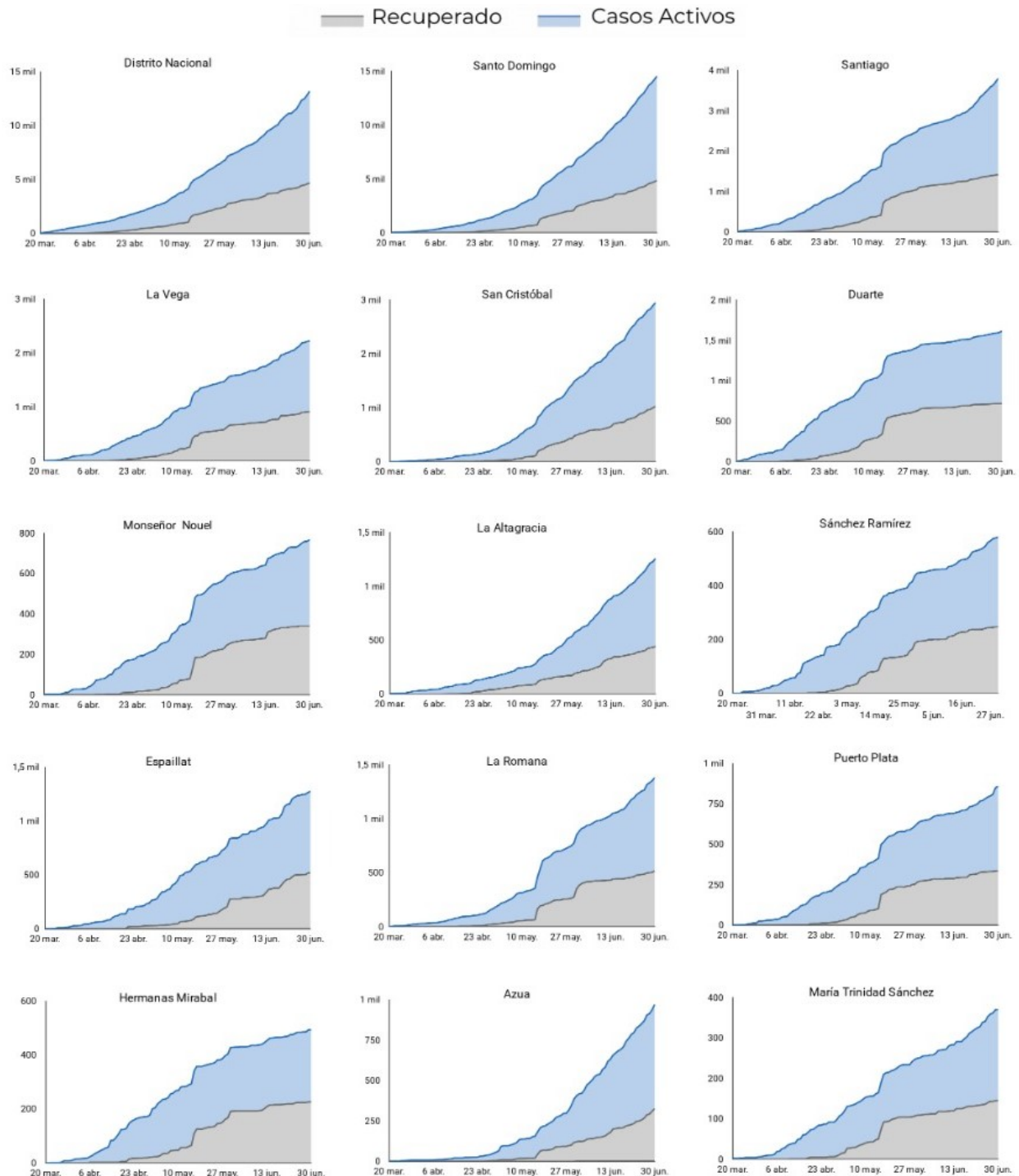


Figura 4. Casos por fecha de toma de muestra y acumulados de COVID-19. República Dominicana al 3/7/2020



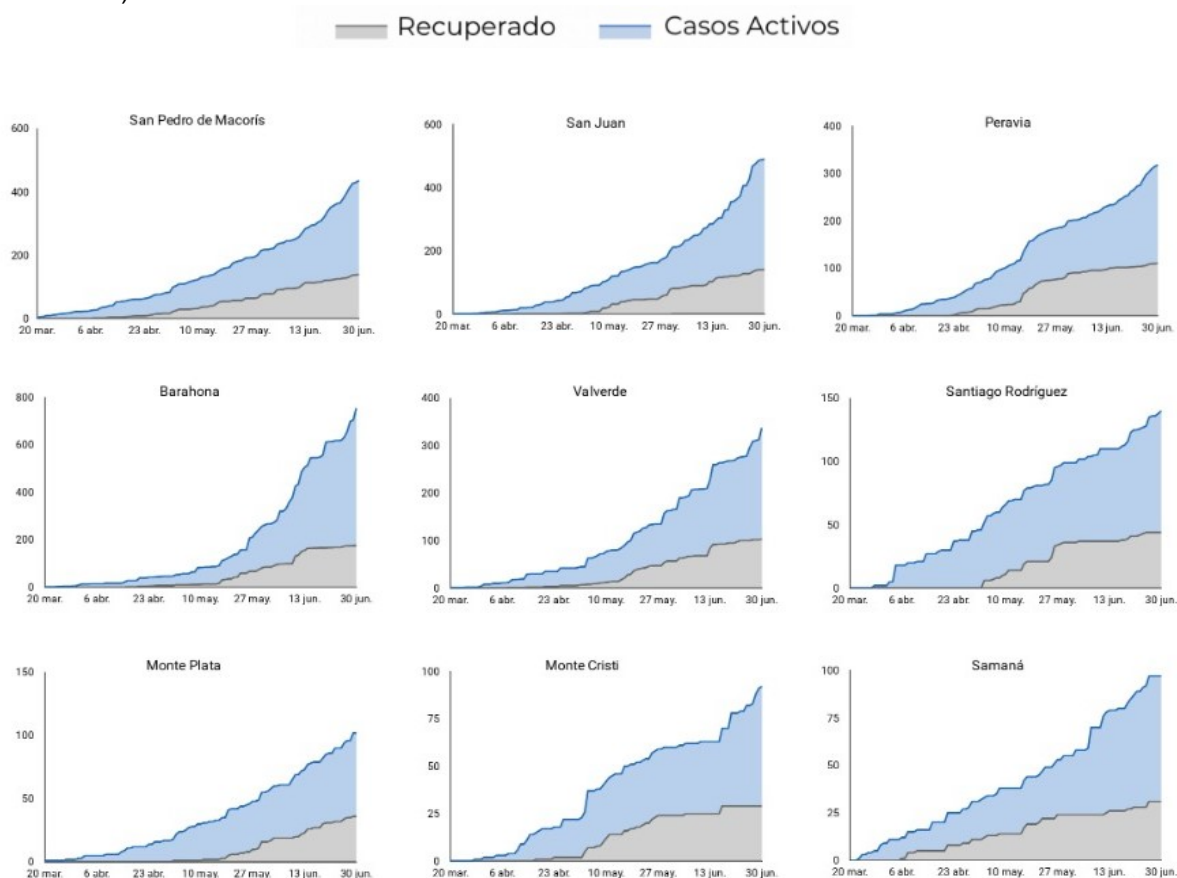
Fuente: Sistema Nacional de Vigilancia Epidemiológica (SINAVE)

Figura 5. Evolución de casos activos y recuperados por provincia. República Dominicana, al 3/7/2020



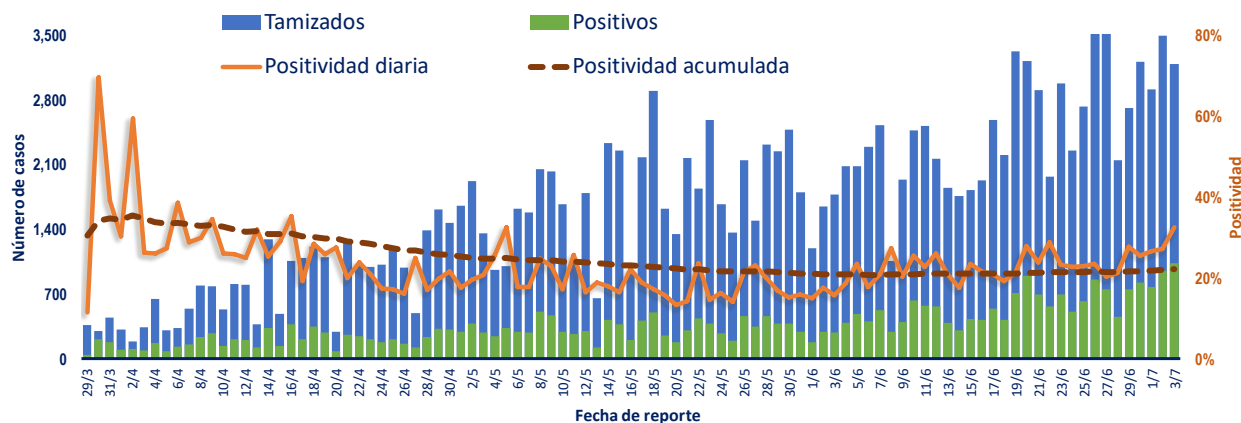
Fuente: Sistema Nacional de Vigilancia Epidemiológica (SINAVE)

Figura 5. Evolución de casos activos y recuperados por provincia. República Dominicana, al 3/7/2020 (Continuación).



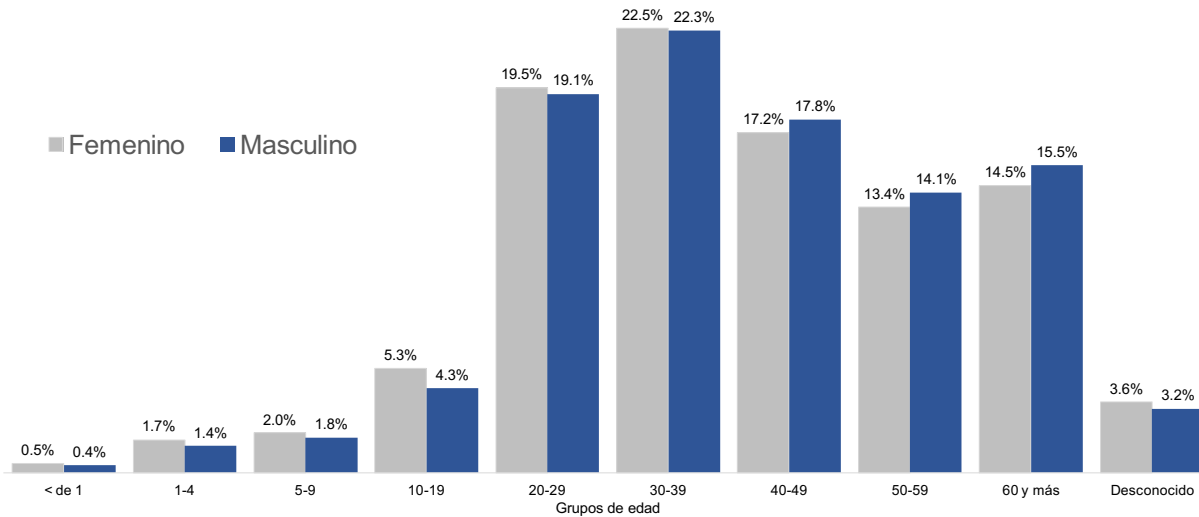
Fuente: Sistema Nacional de Vigilancia Epidemiológica (SINAVE)

Figura 6. Tendencia de los casos y positividad de COVID-19, República Dominicana, al 3/7/2020



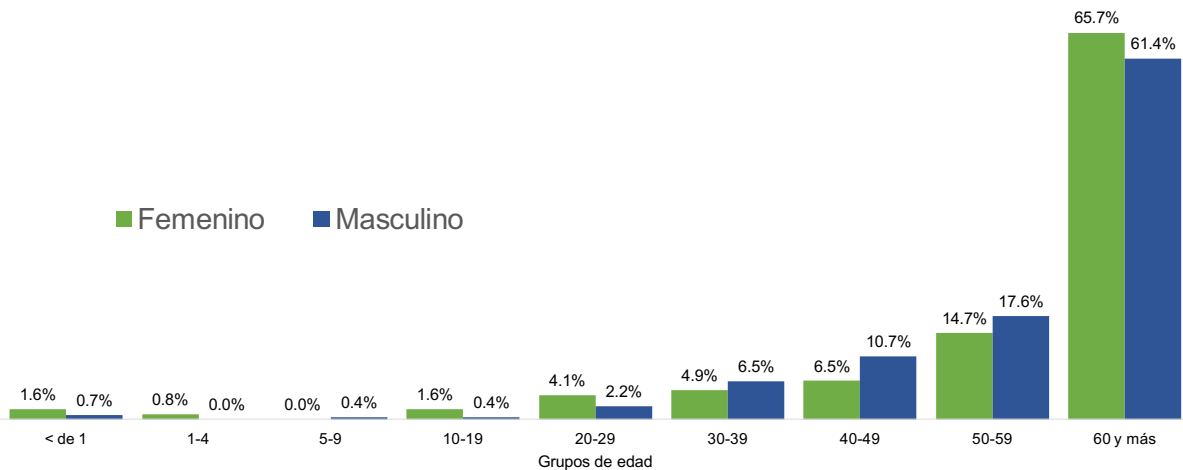
Fuente: Sistema Nacional de Vigilancia Epidemiológica (SINAVE)

Figura 7. Casos confirmados de COVID-19 según grupo de edad y sexo. República Dominicana, al 3/7/2020



Fuente: Sistema Nacional de Vigilancia Epidemiológica (SINAVE)

Figura 8. Casos de COVID-19 fallecidos según grupo de edad y sexo. República Dominicana, al 3/7/2020



Fuente: Sistema Nacional de Vigilancia Epidemiológica (SINAVE)