

Enfermedad por Coronavirus 2019 (COVID-19)(U07)

SITUACIÓN GLOBAL

Al 5 de julio 2020, se han reportado 11,125,245 casos confirmados (203,836 nuevos) y 528,204 defunciones (5,195 nuevas defunciones), la tasa de letalidad por cada millón de habitantes es de 68.09 a nivel mundial. En la región de Las Américas se han reportado 5,697,954 casos confirmados (122,472 nuevos) y 262,538 defunciones (3,444 nuevas defunciones), la tasa de letalidad por cada millón de habitantes es de 252.99. Información adicional disponible en la página web de la OMS: <https://www.who.int/emergencias/diseases/novel-coronavirus-2019/situation-reports>

SITUACIÓN EN LA REPÚBLICA DOMINICANA

Resumen

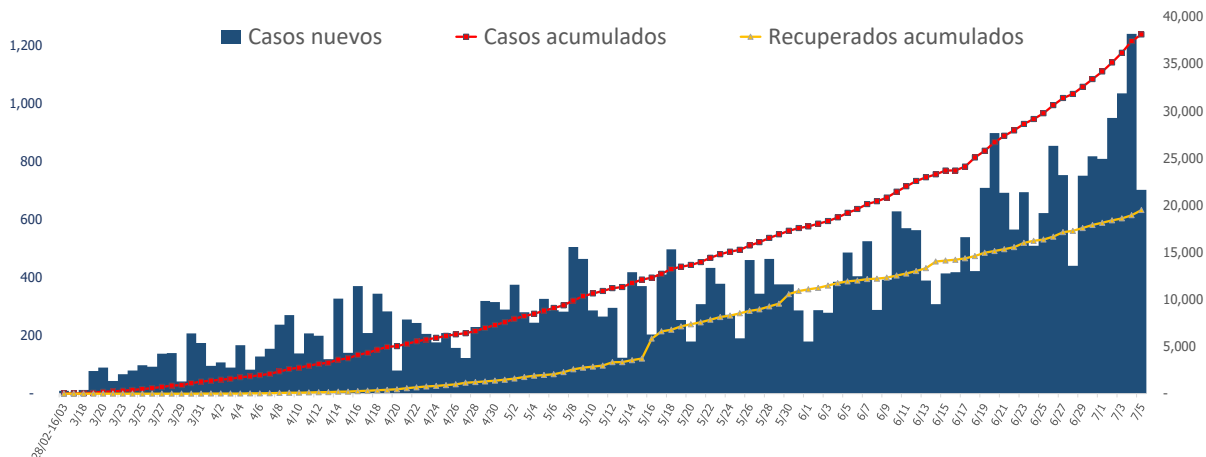
Muestras procesadas*	169,999
En este boletín	2,627
Casos confirmados(PCR)	38,128
Casos nuevos	703
Total de defunciones	804
En este boletín	10
Recuperados	19,489
Casos activos	17,835
Descartados	131,871
Tasa letalidad	2.11%
Positividad	23.92%

*Incluye casos positivos y negativos a SARS-CoV-2

Hasta el 5 de julio del 2020, en la República Dominicana se han reportado 38,128 casos confirmados (703 nuevos): 3,803 se encuentran en aislamiento hospitalario, 14,032 en aislamiento domiciliario, 19,489 recuperados y 804 fallecidos (10 nuevos), letalidad = 2.11%; por millón de habitantes, la tasa de letalidad es de 76.95% y por cada cien mil habitantes es de 7.69. Se encuentran 208 casos en Unidad de Cuidados Intensivos; 45.67% en centros del Gran Santo Domingo, 31.73% en Santiago y 13.46% en Duarte.

Mediana de edad del total de casos: 38 años, rango intercuartílico de 28 a 52 años. El 53.78% (20,507) son hombres y el 68.94% (26,284) de los casos se concentra en 12 municipios. En total, hay 239 trabajadores de la salud positivos para COVID-19, de los cuales 64.85% (155) corresponden al sexo femenino. En las últimas 4 semanas, la positividad de las muestras procesadas es de 23.92%.

Figura 1. Casos nuevos, acumulados y recuperados de COVID-19 según fecha de reporte. República Dominicana al 5/7/2020



Fuente: Sistema Nacional de Vigilancia Epidemiológica (SINAVE)

Enfermedad por Coronavirus 2019 (COVID-19)(U07)
SITUACIÓN EN LA REPÚBLICA DOMINICANA

Tabla 1. Casos, defunciones y positividad por COVID-19 según provincia de residencia, República Dominicana, al 5/7/2020

Provincia	Muestras procesadas ^a	Casos (n) ^b					Defunciones (n) ^b	
		Nuevos	Acumulados	Incidencia Acumulada ^c	Positividad (%) ^d	Recuperados	Nuevos	Acumulados
01 Distrito Nacional	47,647	217	10,273	984.77	21.92	5,262	3	146
02 Azua	2,743	21	727	327.10	26.11	375	0	10
03 Baoruco	212	0	43	42.57	25.64	11	0	2
04 Barahona	2,561	0	647	342.01	30.28	180	0	8
05 Dajabón	124	4	48	72.22	56.52	8	0	2
06 Duarte	6,598	7	953	318.82	7.95	728	1	88
07 Elías Piña	344	0	108	170.34	37.40	10	0	1
08 El Seibo	198	5	61	65.24	52.24	26	0	0
09 Espaillat	2,723	2	828	345.22	28.20	546	1	15
10 Independencia	205	1	108	184.86	55.97	14	0	1
11 La Altagracia	5,113	24	987	279.28	22.15	491	0	2
12 La Romana	4,414	38	959	351.80	23.41	549	0	10
13 La Vega	8,117	33	1,438	349.63	16.98	941	0	38
14 María Trinidad Sánchez	1,497	7	257	182.14	20.98	156	0	5
15 Monte Cristi	304	0	67	57.16	30.19	31	0	3
16 Pedernales	203	0	96	274.31	51.22	16	0	0
17 Peravia	1,789	3	246	124.60	16.90	117	0	8
18 Puerto Plata	2,666	15	584	175.26	18.54	363	1	40
19 Hermanas Mirabal	1,233	3	288	312.54	22.77	229	0	18
20 Samaná	437	0	87	77.57	21.12	38	0	1
21 San Cristóbal	7,592	19	2,127	333.68	27.97	1,130	0	35
22 San Juan	2,673	8	459	207.00	22.10	150	0	8
23 San Pedro de Macorís	2,394	10	369	121.00	20.15	156	0	14
24 Sánchez Ramírez	1,657	10	379	249.38	24.84	261	0	10
25 Santiago	12,803	83	2,845	272.20	23.92	1,500	2	110
26 Santiago Rodríguez	432	0	87	151.92	26.09	46	0	4
27 Valverde	807	0	242	136.94	35.95	117	0	13
28 Monseñor Nouel	2,031	5	462	265.09	19.75	347	1	8
29 Monte Plata	453	2	74	38.74	23.36	38	0	7
30 Hato Mayor	160	0	39	45.47	26.51	16	0	2
31 San José de Ocoa	437	0	87	159.91	20.99	30	0	4
32 Santo Domingo	44,666	187	10,986	378.05	26.00	5,549	1	191
99 No especificado ^e	4,766	-1	1,167	-	24.49	58	0	0
Total	169,999	703	38,128	364.91	23.92	19,489	10	804

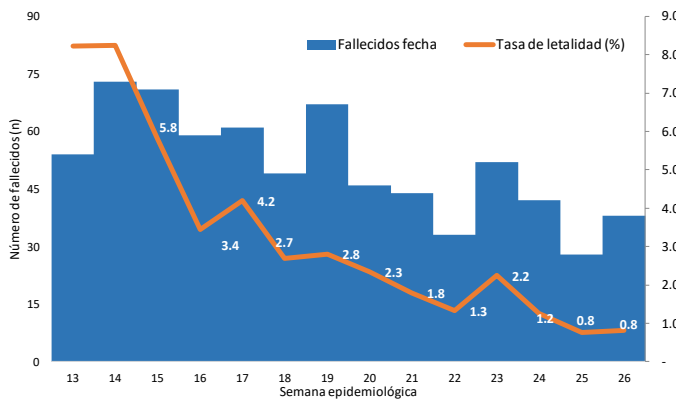
^aIncluye casos positivos y negativos a SARS-CoV-2; ^bIncluye casos confirmados y probables; ^cCasos por 100,000 habitantes

^dÚltimas 4 semanas por fecha de confirmación de laboratorio; ^ePendientes verificación territorial

Fuente: Sistema Nacional de Vigilancia Epidemiológica (SINAVE)

Enfermedad por Coronavirus 2019 (COVID-19)(U07)

Figura 2. Defunciones y tasa de letalidad por COVID-19 según semana epidemiológica. República Dominicana, al 5/7/2020.



Hasta el 5 de julio del 2020, se han reportado 804 defunciones. Por lugar de residencia, el 75.25% (605) de los fallecidos corresponden a 12 municipios. La mediana de edad de los fallecidos es de 65 años, rango intercuartílico de 52 a 76 años. El 68.66% (552) son hombres. Comorbilidades de los fallecidos: hipertensión arterial (31.52%) y diabetes (23.51%).

Resumen defunciones	
Tasa letalidad acumulada	2.11%
Tasa letalidad últimas 4 semanas epidemiológicas	1.14%
Total fallecidos confirmados COVID 19	490
Total fallecidos probables COVID 19	314
Total fallecidos	804

Nota: Letalidad últimas 4 semanas epidemiológicas por fecha de defunción

RECOMENDACIONES

- Reforzar las medidas de distanciamiento social, uso de mascarilla, evitar lugares de alta concurrencia como iglesias, parques, plazas comerciales y limitar el uso de medios de transportación masivos.
- Consultar el portal interactivo con información detallada a nivel provincial:
<https://coronavirusrd.maps.arcgis.com/apps/opsdashboard/index.html#/095c0c8c90a646cdbfdb34ab6b07adbd>

Notas técnicas:

- **Fallecimientos:** la notificación de defunciones en el Sistema Nacional de Vigilancia Epidemiológica (SINAVE) está sujeto al flujo de información desde el establecimiento de salud o la comunidad. Una defunción confirmada o probable por COVID-19 se notifica en el sistema aproximadamente 72 horas después de haber ocurrido.
- **Positividad:** Total de casos nuevos positivos o probables de COVID-19 de las últimas cuatro semanas divididos entre total de pruebas procesadas en el mismo periodo de tiempo.
- **Provincia 99 No especificado:** Casos positivos o probables de COVID-19 pendientes de verificación territorial.

Enfermedad por Coronavirus 2019 (COVID-19)(U07)

Anexos

Figura 3. Distribución de casos nuevos de COVID-19 según fases en República Dominicana, al 5/7/2020

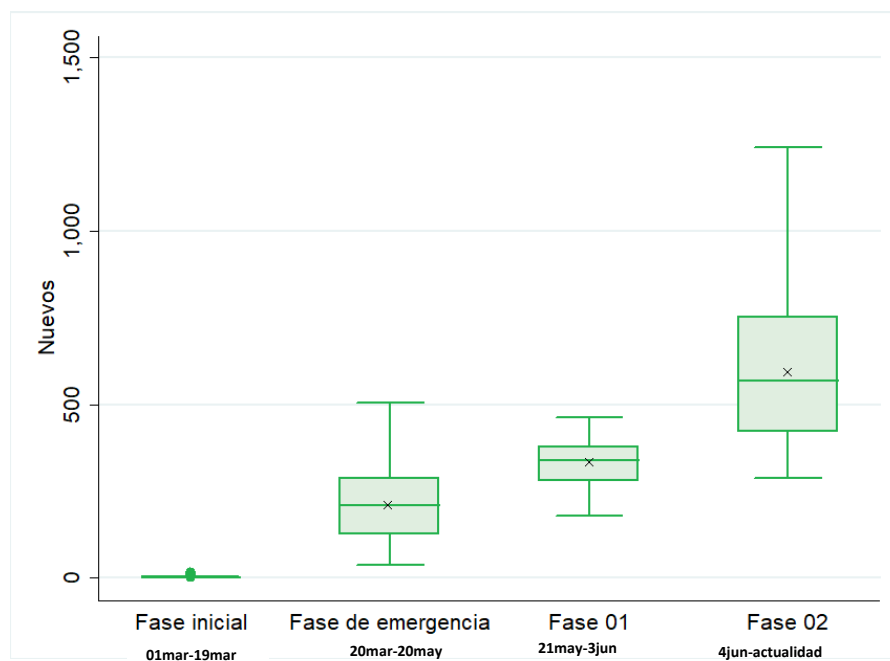
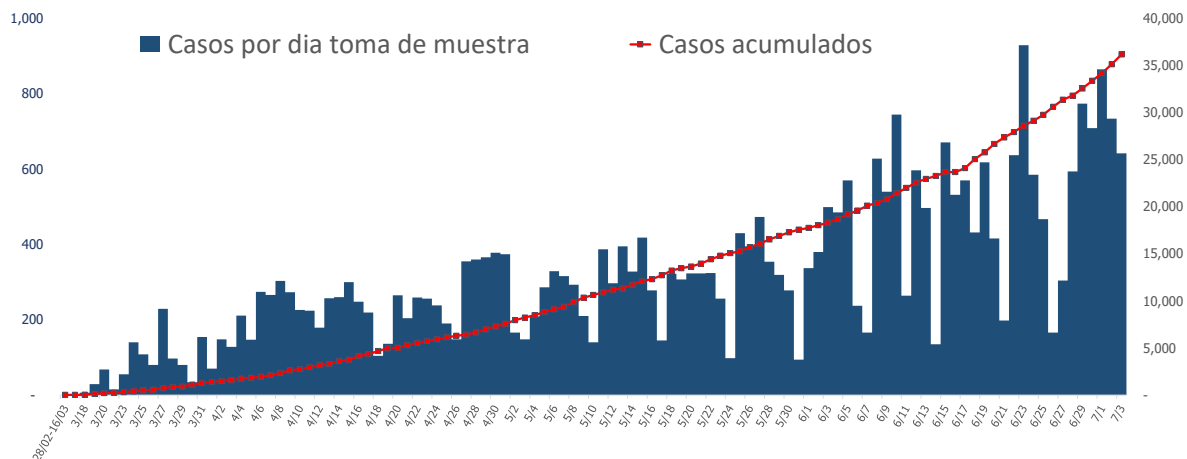
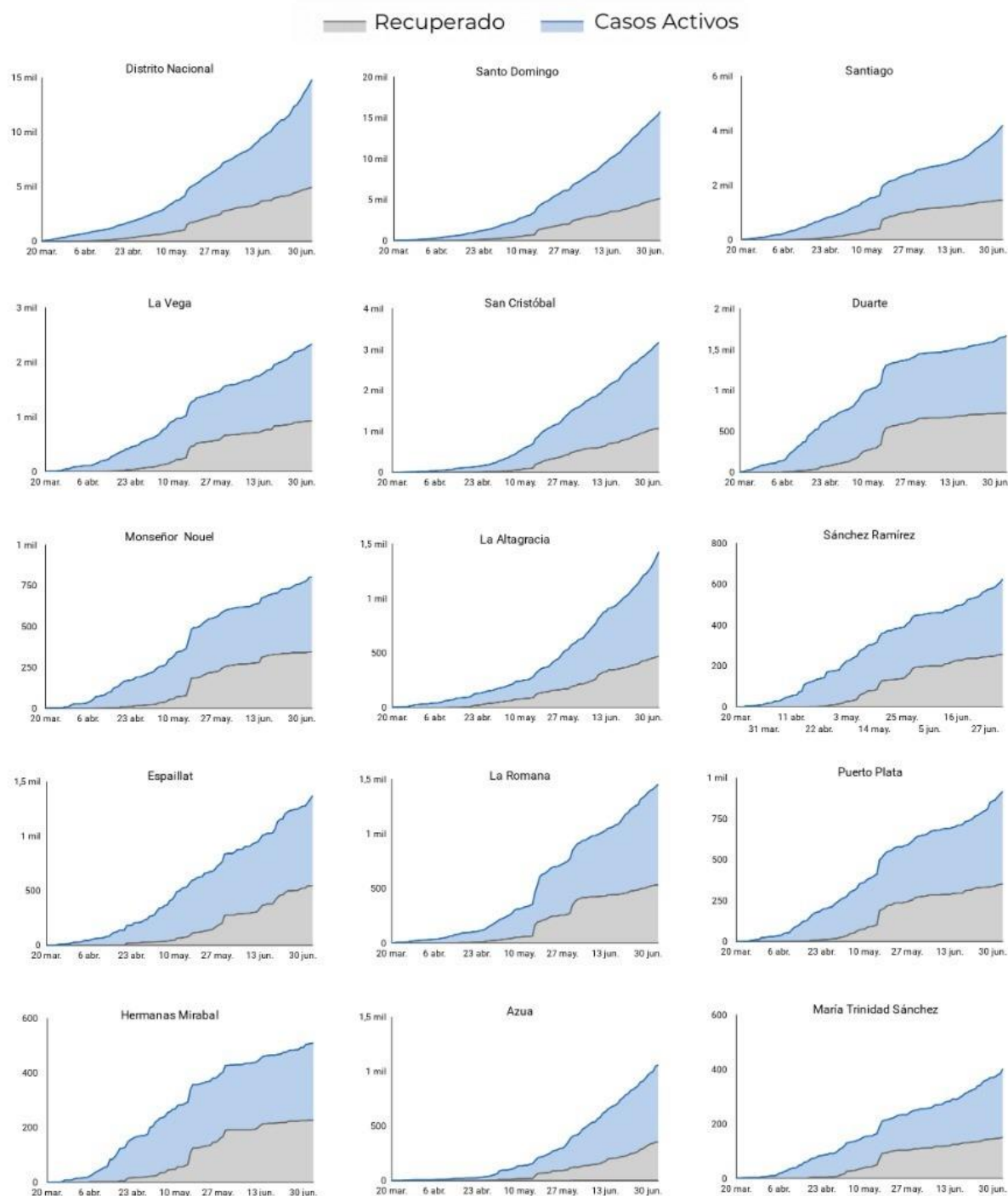


Figura 4. Casos por fecha de toma de muestra y acumulados de COVID-19. República Dominicana al 5/7/2020



Fuente: Sistema Nacional de Vigilancia Epidemiológica (SINAVE)

Figura 5. Evolución de casos activos y recuperados por provincia. República Dominicana, al 5/7/2020



Fuente: Sistema Nacional de Vigilancia Epidemiológica (SINAVE)

Figura 5. Evolución de casos activos y recuperados por provincia. República Dominicana, al 5/7/2020 (Continuación).

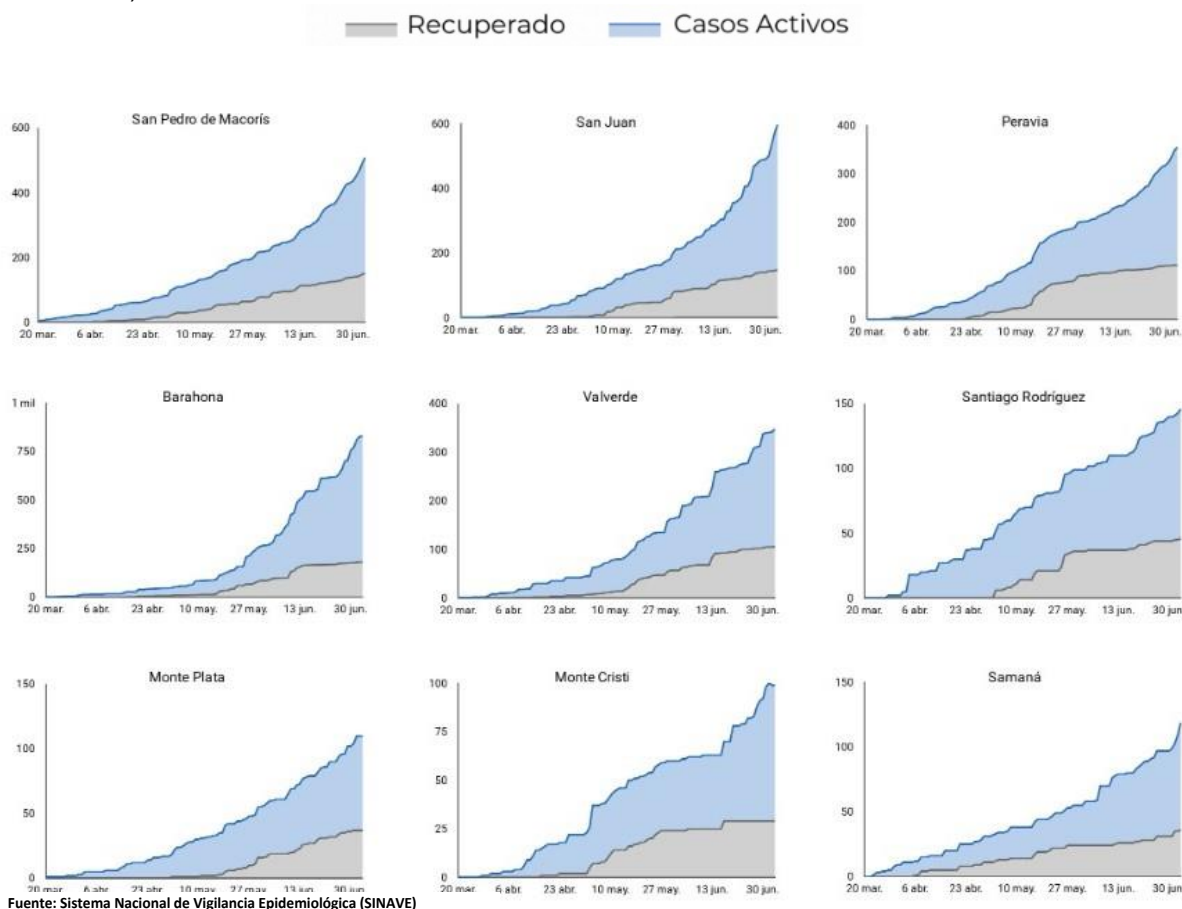


Figura 6. Tendencia de los casos y positividad de COVID-19, República Dominicana, al 5/7/2020

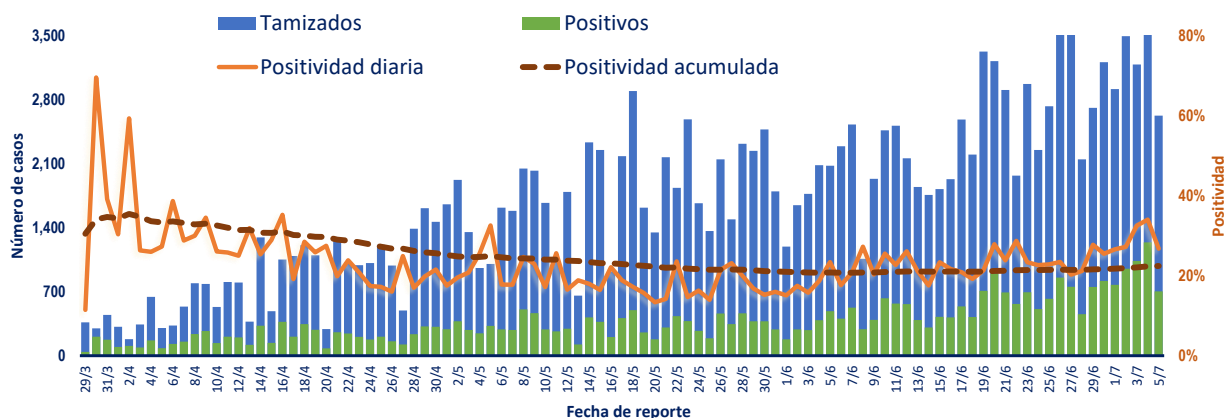
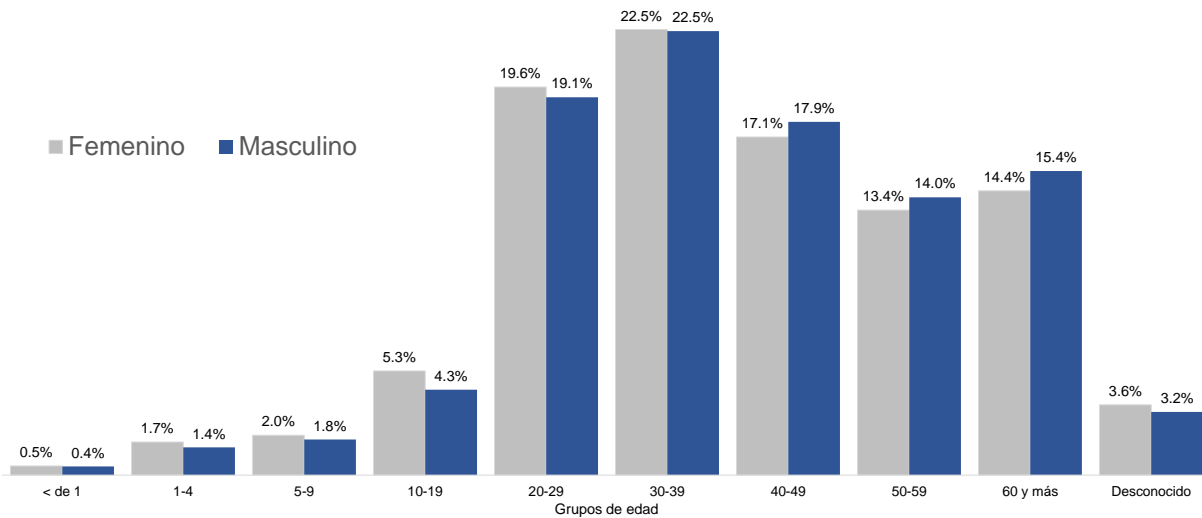
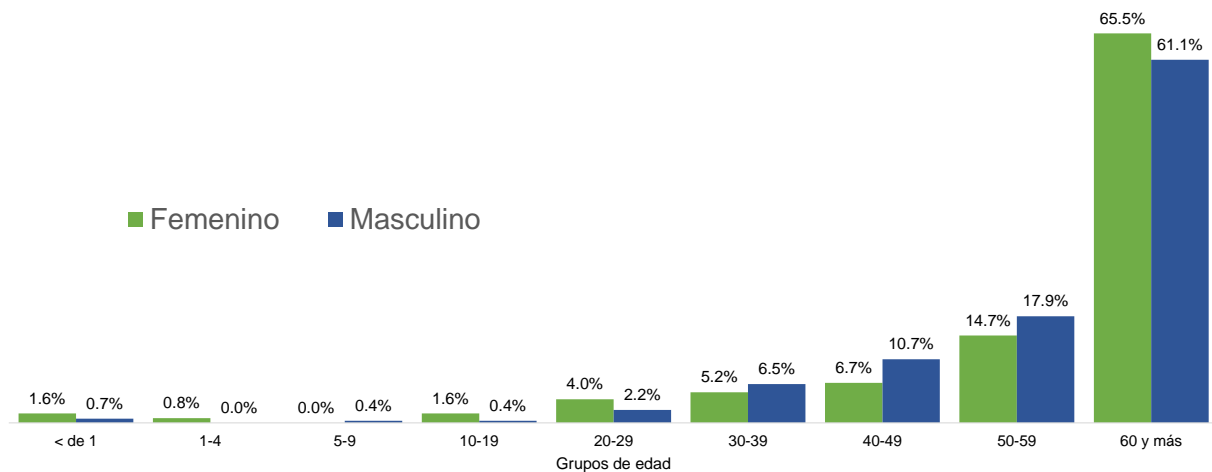


Figura 7. Casos confirmados de COVID-19 según grupo de edad y sexo. República Dominicana, al 5/7/2020



Fuente: Sistema Nacional de Vigilancia Epidemiológica (SINAVE)

Figura 8. Casos de COVID-19 fallecidos según grupo de edad y sexo. República Dominicana, al 5/7/2020



Fuente: Sistema Nacional de Vigilancia Epidemiológica (SINAVE)