

## Enfermedad por Coronavirus 2019 (COVID-19)(U07)

### SITUACIÓN GLOBAL

Al 6 de julio 2020, se han reportado 11,327,790 casos confirmados (202,545 nuevos) y 532,340 defunciones (4,134 nuevas defunciones), la tasa de letalidad por cada millón de habitantes es de 68.63 a nivel mundial. En la región de Las Américas se han reportado 5,820,840 casos confirmados (122,886 nuevos) y 265,024 defunciones (2,486 nuevas defunciones), la tasa de letalidad por cada millón de habitantes es de 255.39. Información adicional disponible en la página web de la OMS: <https://www.who.int/emergencias/diseases/novel-coronavirus-2019/situation-reports>

### SITUACIÓN EN LA REPÚBLICA DOMINICANA

#### Resumen

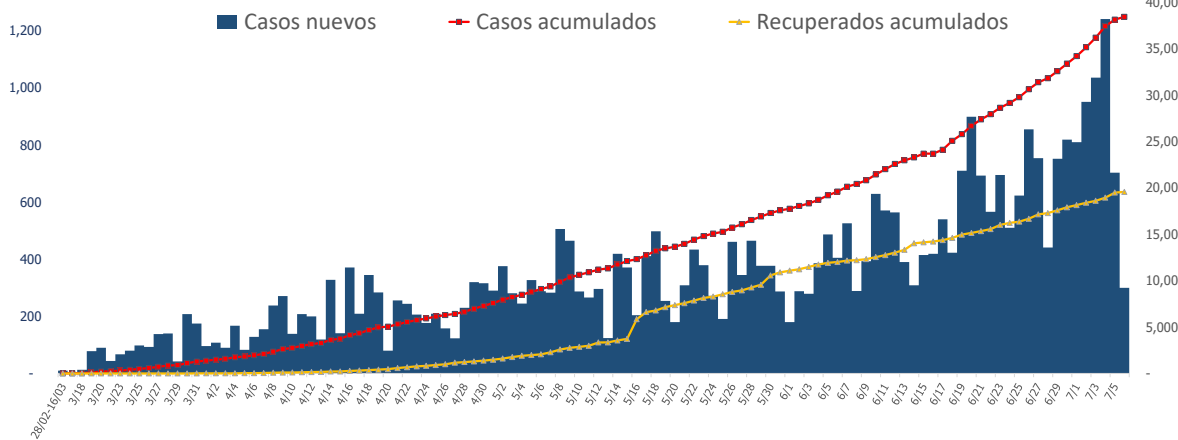
<b>Muestras procesadas*</b>	171,097
<b>En este boletín</b>	1,098
<b>Casos confirmados(PCR)</b>	38,430
<b>Casos nuevos</b>	302
<b>Total de defunciones</b>	821
<b>En este boletín</b>	17
<b>Recuperados</b>	19,564
<b>Casos activos</b>	18,045
<b>Descartados</b>	132,667
<b>Tasa letalidad</b>	2.14%
<b>Positividad</b>	24.14%

\*Incluye casos positivos y negativos a SARS-CoV-2

Hasta el 6 de julio del 2020, en la República Dominicana se han reportado 38,430 casos confirmados (302 nuevos): 3,823 se encuentran en aislamiento hospitalario, 14,222 en aislamiento domiciliario, 19,564 recuperados y 821 fallecidos (17 nuevos), letalidad = 2.14%; por millón de habitantes, la tasa de letalidad es de 78.58% y por cada cien mil habitantes es de 7.85. Se encuentran 211 casos en Unidad de Cuidados Intensivos; 45.50% en centros del Gran Santo Domingo, 31.75% en Santiago y 11.85% en Duarte.

Mediana de edad del total de casos: 38 años, rango intercuartílico de 28 a 52 años. El 53.77% (20,662) son hombres y el 68.45% (26,301) de los casos se concentra en 12 municipios. En total, hay 239 trabajadores de la salud positivos para COVID-19, de los cuales 64.85% (155) corresponden al sexo femenino. En las últimas 4 semanas, la positividad de las muestras procesadas es de 24.14%.

**Figura 1.** Casos nuevos, acumulados y recuperados de COVID-19 según fecha de reporte. República Dominicana al 6/7/2020



Fuente: Sistema Nacional de Vigilancia Epidemiológica (SINAVE)

**Enfermedad por Coronavirus 2019 (COVID-19)(U07)**  
**SITUACIÓN EN LA REPÚBLICA DOMINICANA**

**Tabla 1.** Casos, defunciones y positividad por COVID-19 según provincia de residencia, República Dominicana, al 6/7/2020

Provincia	Muestras procesadas <sup>a</sup>	Casos (n) <sup>b</sup>					Defunciones (n) <sup>b</sup>	
		Nuevos	Acumulados	Incidencia Acumulada <sup>c</sup>	Positividad (%) <sup>d</sup>	Recuperados	Nuevos	Acumulados
01 Distrito Nacional	48,217	156	10,429	999.73	22.06	5,294	1	147
02 Azua	2,753	3	730	328.45	25.80	375	1	11
03 Baoruco	214	1	44	43.56	27.19	11	0	2
04 Barahona	2,561	0	647	342.01	30.08	180	0	8
05 Dajabón	124	0	48	72.22	56.72	8	0	2
06 Duarte	6,598	0	953	318.82	8.28	728	0	88
07 Elías Piña	347	1	109	171.92	38.65	10	0	1
08 El Seibo	198	0	61	65.24	53.45	26	0	0
09 Espaillat	2,723	0	828	345.22	29.23	546	0	15
10 Independencia	206	0	108	184.86	55.97	14	0	1
11 La Altagracia	5,137	2	989	279.85	22.14	491	0	2
12 La Romana	4,408	0	959	351.80	23.76	550	0	10
13 La Vega	8,119	0	1,438	349.63	17.47	941	0	38
14 María Trinidad Sánchez	1,498	0	257	182.14	21.82	156	0	5
15 Monte Cristi	304	0	67	57.16	30.19	31	0	3
16 Pedernales	203	0	96	274.31	50.92	16	0	0
17 Peravia	1,793	0	246	124.60	17.61	117	1	9
18 Puerto Plata	2,667	1	585	175.56	18.85	363	1	41
19 Hermanas Mirabal	1,235	0	288	312.54	23.96	229	0	18
20 Samaná	437	0	87	77.57	21.05	38	0	1
21 San Cristóbal	7,641	13	2,140	335.72	27.99	1,135	3	38
22 San Juan	2,708	5	464	209.26	22.21	150	0	8
23 San Pedro de Macorís	2,400	3	372	121.98	20.81	156	0	14
24 Sánchez Ramírez	1,657	0	379	249.38	25.49	261	0	10
25 Santiago	12,803	0	2,845	272.20	24.64	1,500	0	110
26 Santiago Rodríguez	432	0	87	151.92	25.37	46	0	4
27 Valverde	807	0	242	136.94	35.84	117	0	13
28 Monseñor Nouel	2,033	2	464	266.24	21.13	347	3	11
29 Monte Plata	456	1	75	39.26	24.09	38	0	7
30 Hato Mayor	165	4	43	50.14	29.89	16	0	2
31 San José de Ocoa	438	1	88	161.75	21.29	30	1	5
32 Santo Domingo	45,042	108	11,094	381.76	26.06	5,586	6	197
99 No especificado <sup>e</sup>	4,773	1	1,168	-	24.47	58	0	0
<b>Total</b>	<b>171,097</b>	<b>302</b>	<b>38,430</b>	<b>367.80</b>	<b>24.14</b>	<b>19,564</b>	<b>17</b>	<b>821</b>

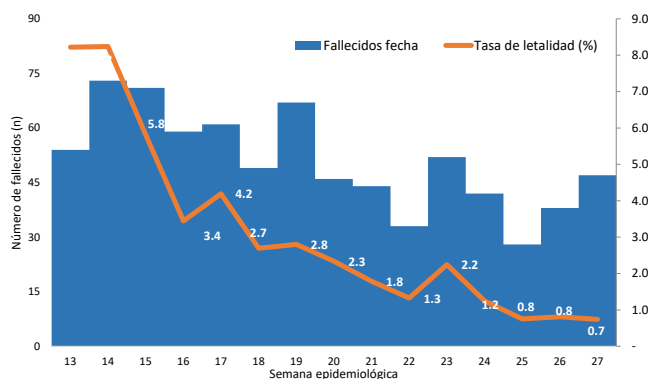
<sup>a</sup>Incluye casos positivos y negativos a SARS-CoV-2; <sup>b</sup>Incluye casos confirmados y probables; <sup>c</sup>Casos por 100,000 habitantes

<sup>d</sup>Últimas 4 semanas por fecha de confirmación de laboratorio; <sup>e</sup>Pendientes verificación territorial

Fuente: Sistema Nacional de Vigilancia Epidemiológica (SINAVE)

## Enfermedad por Coronavirus 2019 (COVID-19)(U07)

**Figura 2.** Defunciones y tasa de letalidad por COVID-19 según semana epidemiológica. República Dominicana, al 6/7/2020.



Fuente: Sistema Nacional de Vigilancia Epidemiológica (SINAVE)

Hasta el 6 de julio del 2020, se han reportado 821 defunciones. Por lugar de residencia, el 74.76% (613) de los fallecidos corresponden a 12 municipios. La mediana de edad de los fallecidos es de 65 años, rango intercuartílico de 52 a 76 años. El 68.41% (561) son hombres. Comorbilidades de los fallecidos: hipertensión arterial (31.95%) y diabetes (23.78%).

Resumen defunciones	
Tasa letalidad acumulada	2.14%
Tasa letalidad últimas 4 semanas epidemiológicas	1.14%
Total fallecidos confirmados COVID 19	501
Total fallecidos probables COVID 19	320
Total fallecidos	821

Nota: Letalidad últimas 4 semanas epidemiológicas por fecha de defunción

## RECOMENDACIONES

- Reforzar las medidas de distanciamiento social, uso de mascarilla, evitar lugares de alta concurrencia como iglesias, parques, plazas comerciales y limitar el uso de medios de transportación masivos.
- Consultar el portal interactivo con información detallada a nivel provincial:  
<https://coronavirusrd.maps.arcgis.com/apps/opsdashboard/index.html#/095c0c8c90a646cdbfdb34ab6b07adbd>

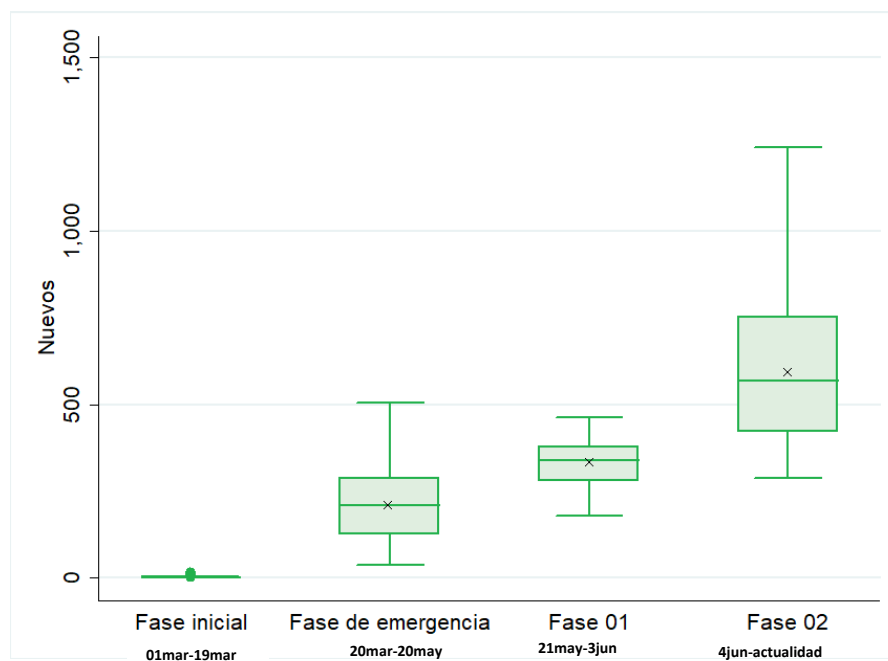
### Notas técnicas:

- **Fallecimientos:** la notificación de defunciones en el Sistema Nacional de Vigilancia Epidemiológica (SINAVE) está sujeto al flujo de información desde el establecimiento de salud o la comunidad. Una defunción confirmada o probable por COVID-19 se notifica en el sistema aproximadamente 72 horas después de haber ocurrido.
- **Positividad:** Total de casos nuevos positivos o probables de COVID-19 de las últimas cuatro semanas divididos entre total de pruebas procesadas en el mismo periodo de tiempo.
- **Provincia 99 No especificado:** Casos positivos o probables de COVID-19 pendientes de verificación territorial.

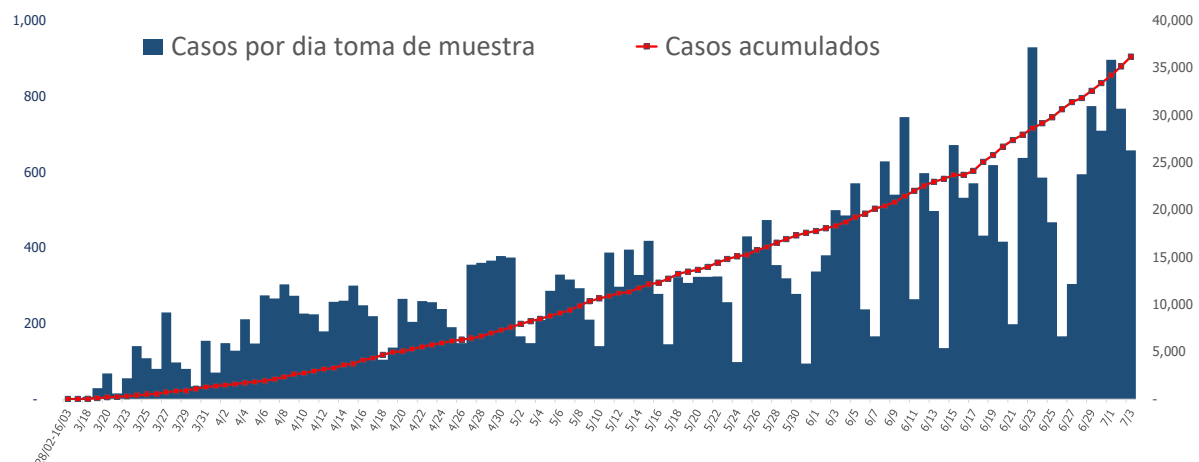
## Enfermedad por Coronavirus 2019 (COVID-19)(U07)

### Anexos

**Figura 3.** Distribución de casos nuevos de COVID-19 según fases en República Dominicana, al 6/7/2020

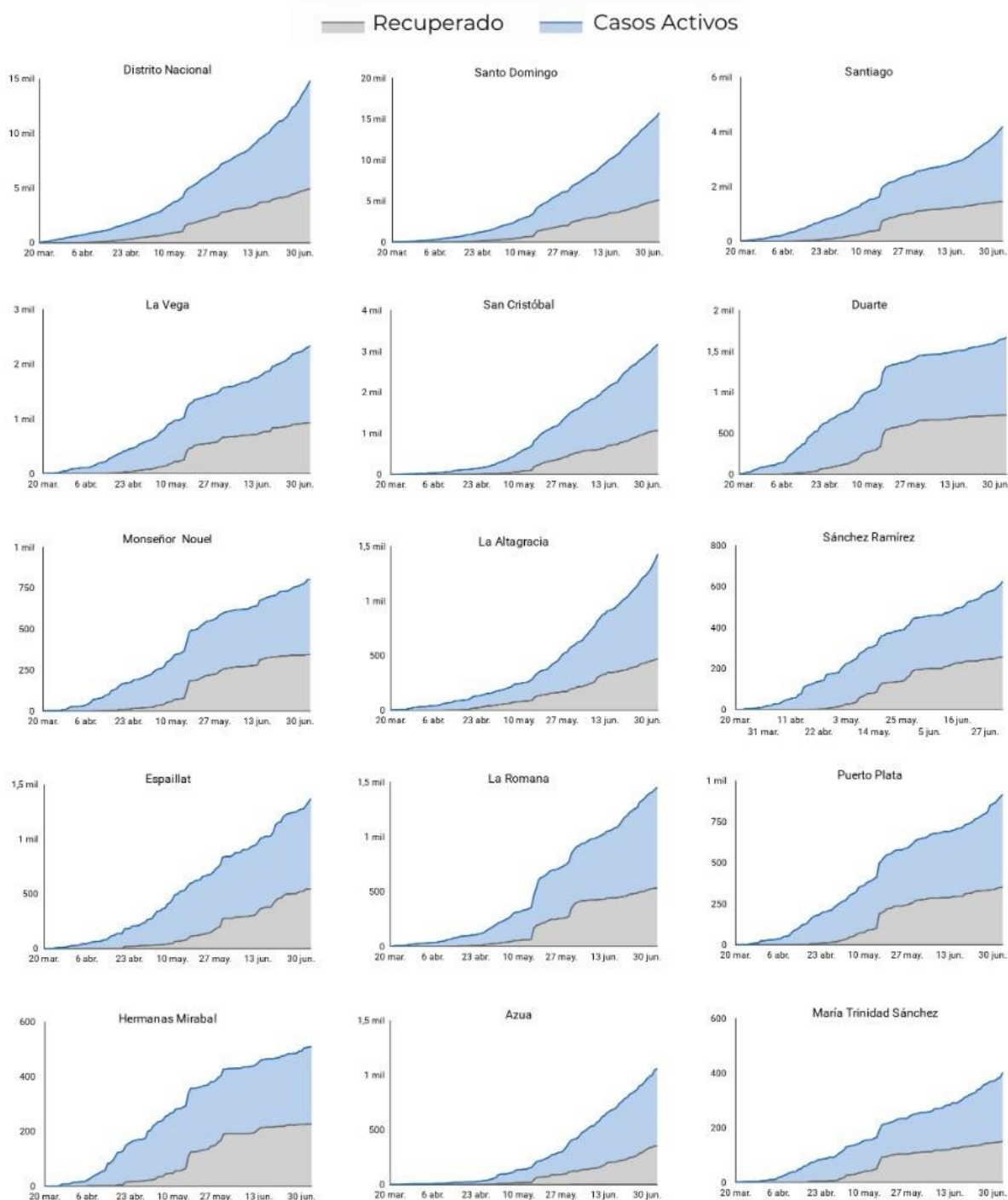


**Figura 4.** Casos por fecha de toma de muestra y acumulados de COVID-19. República Dominicana al 6/7/2020

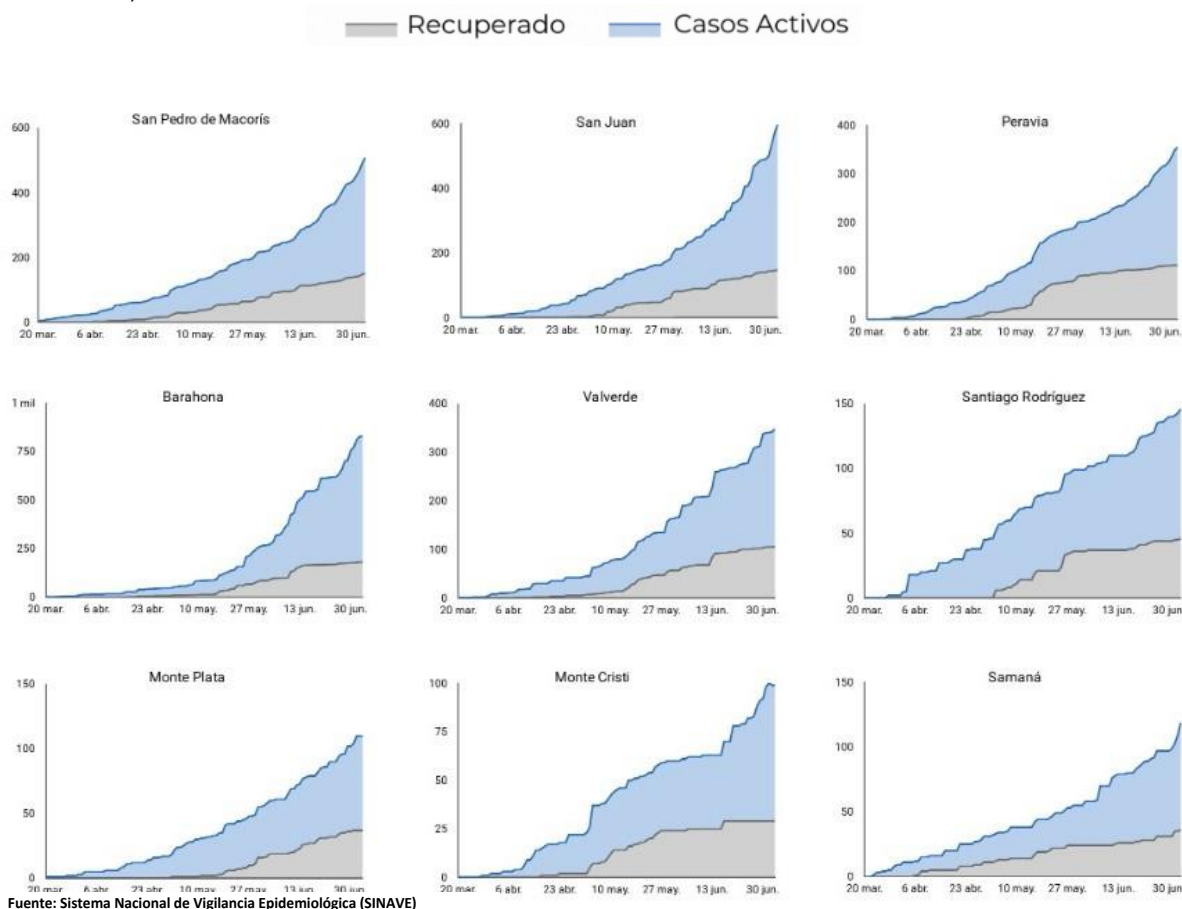


Fuente: Sistema Nacional de Vigilancia Epidemiológica (SINAVE)

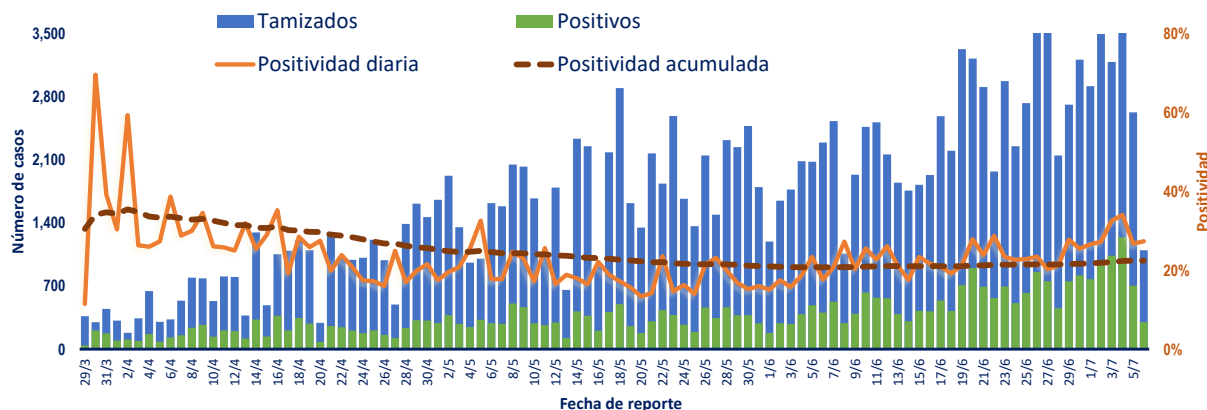
**Figura 5.** Evolución de casos activos y recuperados por provincia. República Dominicana, al 6/7/2020



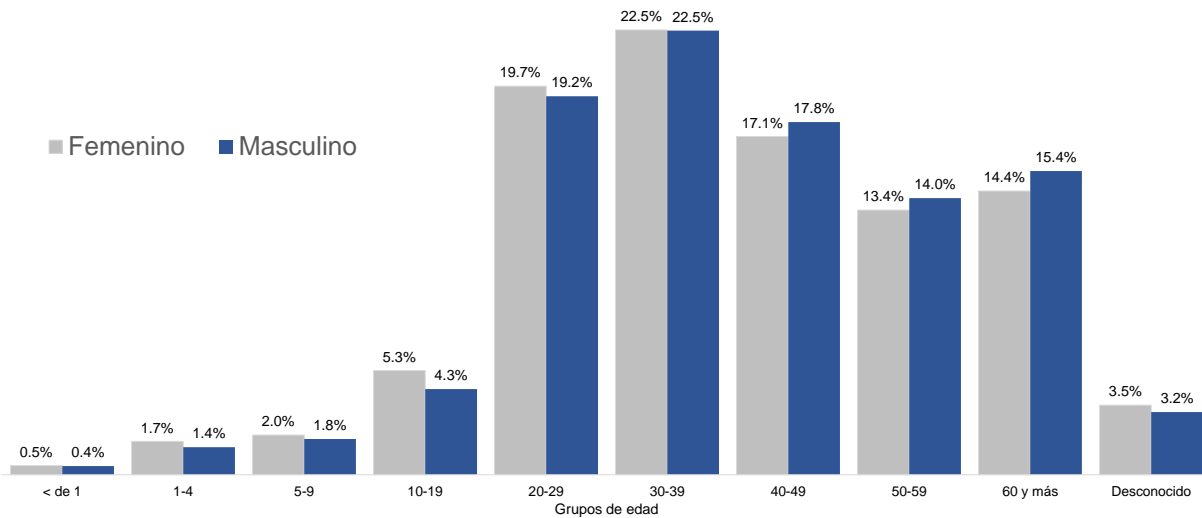
**Figura 5.** Evolución de casos activos y recuperados por provincia. República Dominicana, al 6/7/2020 (Continuación).



**Figura 6.** Tendencia de los casos y positividad de COVID-19, República Dominicana, al 6/7/2020

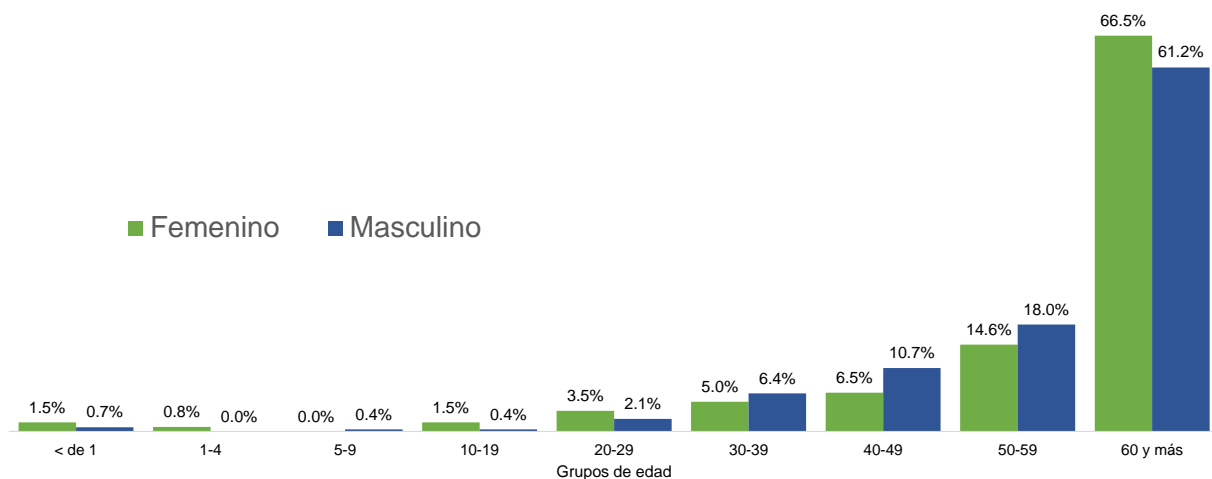


**Figura 7.** Casos confirmados de COVID-19 según grupo de edad y sexo. República Dominicana, al 6/7/2020



Fuente: Sistema Nacional de Vigilancia Epidemiológica (SINAVE)

**Figura 8.** Casos de COVID-19 fallecidos según grupo de edad y sexo. República Dominicana, al 6/7/2020



Fuente: Sistema Nacional de Vigilancia Epidemiológica (SINAVE)