

## Enfermedad por Coronavirus 2019 (COVID-19)(U07)

### SITUACIÓN GLOBAL

Al 7 de julio 2020, se han reportado 11,500,302 casos confirmados (172,512 nuevos) y 535,759 defunciones (3,419 nuevas defunciones), la tasa de letalidad por cada millón de habitantes es de 69.07 a nivel mundial. En la región de Las Américas se han reportado 5,915,551 casos confirmados (94,711 nuevos) y 266,736 defunciones (1,712 nuevas defunciones), la tasa de letalidad por cada millón de habitantes es de 257.04. Información adicional disponible en la página web de la OMS: <https://www.who.int/emergencias/diseases/novel-coronavirus-2019/situation-reports>

### SITUACIÓN EN LA REPÚBLICA DOMINICANA

#### Resumen

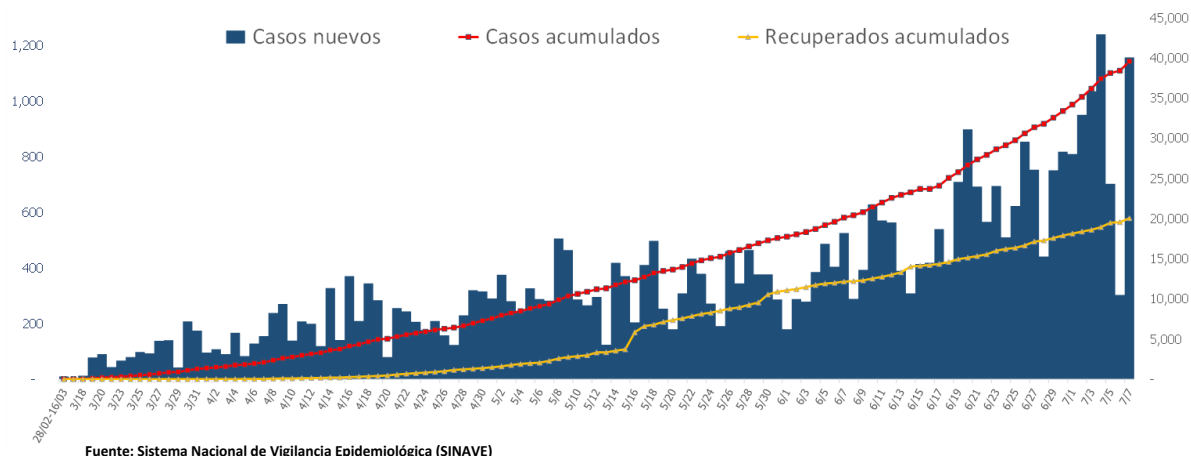
<b>Muestras procesadas*</b>	174,751
<b>En este boletín</b>	3,654
<b>Casos confirmados(PCR)</b>	39,588
<b>Casos nuevos</b>	1,158
<b>Total de defunciones</b>	829
<b>En este boletín</b>	8
<b>Recuperados</b>	20,056
<b>Casos activos</b>	18,703
<b>Descartados</b>	135,163
<b>Tasa letalidad</b>	2.09%
<b>Positividad</b>	24.49%

Hasta el 7 de julio del 2020, en la República Dominicana se han reportado 39,588 casos confirmados (1,158 nuevos): 3,884 se encuentran en aislamiento hospitalario, 14,819 en aislamiento domiciliario, 20,056 recuperados y 829 fallecidos (8 nuevos), letalidad = 2.09%; por millón de habitantes, la tasa de letalidad es de 79.34 y por cada cien mil habitantes es de 7.93. Se encuentran 216 casos en Unidad de Cuidados Intensivos; 44.91% en centros del Gran Santo Domingo, 32.41% en Santiago y 13.43% en Duarte.

Mediana de edad del total de casos: 38 años, rango intercuartílico de 28 a 52 años. El 53.61% (21,225) son hombres y el 68.59% (26,362) de los casos se concentra en 12 municipios. En total, hay 242 trabajadores de la salud positivos para COVID-19, de los cuales 64.46% (156) corresponden al sexo femenino. En las últimas 4 semanas, la positividad de las muestras procesadas es de 24.49%.

\*Incluye casos positivos y negativos a SARS-CoV-2

**Figura 1.** Casos nuevos, acumulados y recuperados de COVID-19 según fecha de reporte. República Dominicana al 7/7/2020



**Enfermedad por Coronavirus 2019 (COVID-19)(U07)**  
**SITUACIÓN EN LA REPÚBLICA DOMINICANA**

**Tabla 1.** Casos, defunciones y positividad por COVID-19 según provincia de residencia, República Dominicana, al 7/7/2020

Provincia	Muestras procesadas <sup>a</sup>	Casos (n) <sup>b</sup>					Defunciones (n) <sup>b</sup>	
		Nuevos	Acumulados	Incidencia Acumulada <sup>c</sup>	Positividad (%) <sup>d</sup>	Recuperados	Nuevos	Acumulados
01 Distrito Nacional	49,485	378	10,807	1,035.96	22.47	5,441	2	149
02 Azua	2,823	26	756	340.15	26.36	384	0	11
03 Baoruco	214	0	44	43.56	27.19	11	0	2
04 Barahona	2,562	0	647	342.01	30.06	182	0	8
05 Dajabón	126	2	50	75.23	58.82	8	0	2
06 Duarte	6,645	5	958	320.49	8.37	728	0	88
07 Elías Piña	347	0	109	171.92	41.20	10	0	1
08 El Seibo	203	1	62	66.30	51.61	27	0	0
09 Espaillat	2,749	10	838	349.39	29.59	561	0	15
10 Independencia	234	20	128	219.09	58.29	14	0	1
11 La Altagracia	5,257	31	1,020	288.62	22.33	497	0	2
12 La Romana	4,491	30	989	362.81	24.30	557	0	10
13 La Vega	8,307	53	1,491	362.52	18.23	954	1	39
14 María Trinidad Sánchez	1,515	6	263	186.40	22.29	159	0	5
15 Monte Cristi	316	3	70	59.72	29.66	31	0	3
16 Pedernales	204	0	96	274.31	50.61	17	0	0
17 Peravia	1,817	5	251	127.13	17.71	119	0	9
18 Puerto Plata	2,750	31	616	184.86	20.58	365	0	41
19 Hermanas Mirabal	1,237	0	288	312.54	24.14	229	0	18
20 Samaná	438	0	87	77.57	18.97	39	0	1
21 San Cristóbal	7,760	26	2,166	339.80	27.79	1,174	0	38
22 San Juan	2,746	5	469	211.51	21.95	153	0	8
23 San Pedro de Macorís	2,446	8	380	124.60	20.72	163	0	14
24 Sánchez Ramírez	1,686	10	389	255.96	26.03	261	0	10
25 Santiago	13,311	221	3,066	293.35	26.44	1,518	0	110
26 Santiago Rodríguez	434	0	87	151.92	25.00	49	0	4
27 Valverde	821	5	247	139.77	35.71	122	0	13
28 Monseñor Nouel	2,047	8	472	270.83	21.98	348	1	12
29 Monte Plata	457	1	76	39.78	25.95	38	0	7
30 Hato Mayor	169	1	44	51.30	29.67	16	0	2
31 San José de Ocoa	464	13	101	185.64	24.16	30	0	5
32 Santo Domingo	45,887	252	11,346	390.43	26.11	5,789	4	201
99 No especificado <sup>e</sup>	4,803	7	1,175	-	24.46	62	0	0
<b>Total</b>	<b>174,751</b>	<b>1,158</b>	<b>39,588</b>	<b>378.89</b>	<b>24.49</b>	<b>20,056</b>	<b>8</b>	<b>829</b>

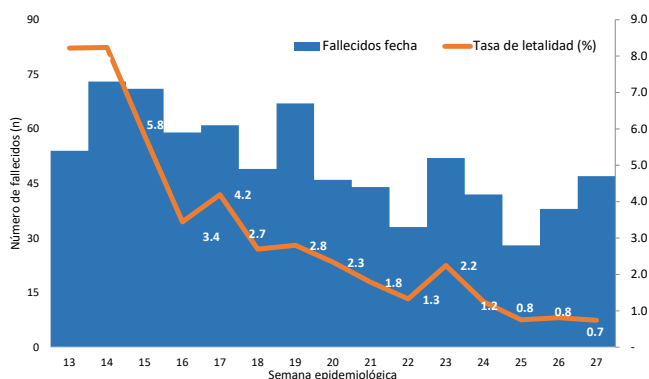
<sup>a</sup>Incluye casos positivos y negativos a SARS-CoV-2; <sup>b</sup>Incluye casos confirmados y probables; <sup>c</sup>Casos por 100,000 habitantes

<sup>d</sup>Últimas 4 semanas por fecha de confirmación de laboratorio; <sup>e</sup> Pendientes verificación territorial

Fuente: Sistema Nacional de Vigilancia Epidemiológica (SINAVE)

## Enfermedad por Coronavirus 2019 (COVID-19)(U07)

**Figura 2.** Defunciones y tasa de letalidad por COVID-19 según semana epidemiológica. República Dominicana, al 7/7/2020.



Fuente: Sistema Nacional de Vigilancia Epidemiológica (SINAVE)

Hasta el 7 de julio del 2020, se han reportado 829 defunciones. Por lugar de residencia, el 74.79% (620) de los fallecidos corresponden a 12 municipios. La mediana de edad de los fallecidos es de 65 años, rango intercuartílico de 53 a 76 años. El 68.28% (566) son hombres. Comorbilidades de los fallecidos: hipertensión arterial (31.97%) y diabetes (23.76%).

Resumen defunciones	
Tasa letalidad acumulada	2.09%
Tasa letalidad últimas 4 semanas epidemiológicas	1.14%
Total fallecidos confirmados COVID 19	503
Total fallecidos probables COVID 19	326
Total fallecidos	829

Nota: Letalidad últimas 4 semanas epidemiológicas por fecha de defunción

## RECOMENDACIONES

- Reforzar las medidas de distanciamiento social, uso de mascarilla, evitar lugares de alta concurrencia como iglesias, parques, plazas comerciales y limitar el uso de medios de transportación masivos.
- Consultar el portal interactivo con información detallada a nivel provincial:  
<https://coronavirusrd.maps.arcgis.com/apps/opsdashboard/index.html#/095c0c8c90a646cdbfdb34ab6b07adbd>

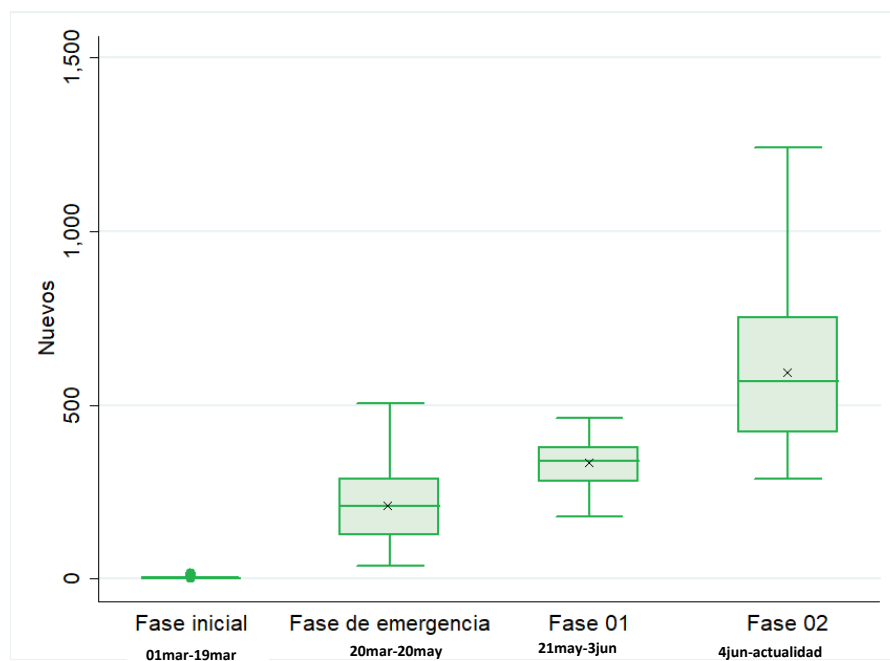
### Notas técnicas:

- **Fallecimientos:** la notificación de defunciones en el Sistema Nacional de Vigilancia Epidemiológica (SINAVE) está sujeto al flujo de información desde el establecimiento de salud o la comunidad. Una defunción confirmada o probable por COVID-19 se notifica en el sistema aproximadamente 72 horas después de haber ocurrido.
- **Positividad:** Total de casos nuevos positivos o probables de COVID-19 de las últimas cuatro semanas divididos entre total de pruebas procesadas en el mismo periodo de tiempo.
- **Provincia 99 No especificado:** Casos positivos o probables de COVID-19 pendientes de verificación territorial.

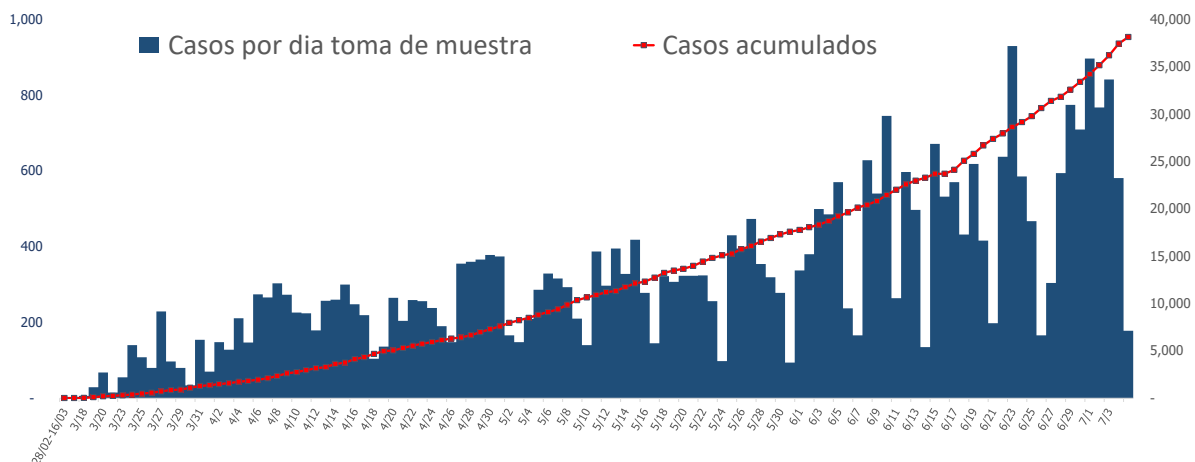
## Enfermedad por Coronavirus 2019 (COVID-19)(U07)

### Anexos

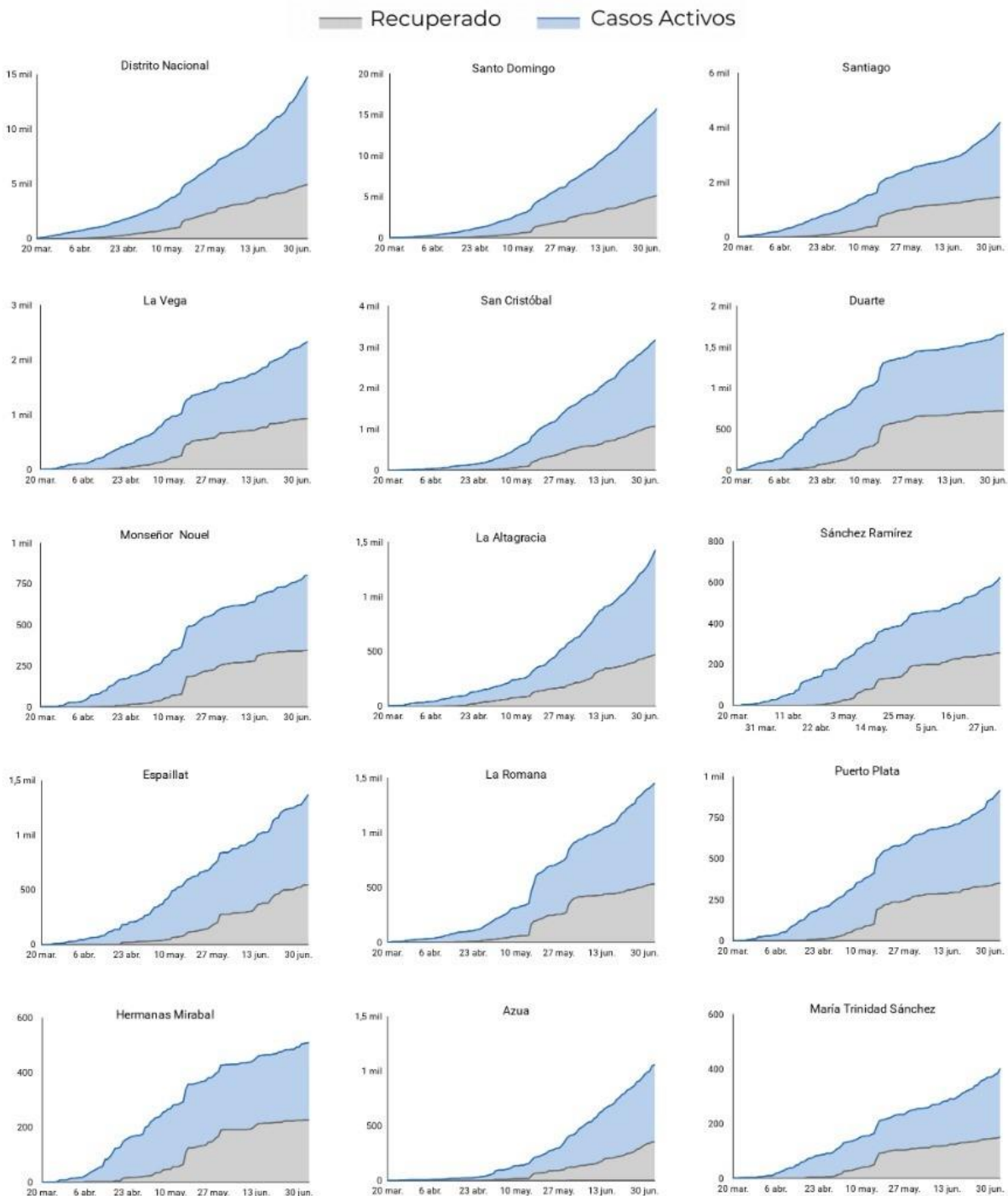
**Figura 3.** Distribución de casos nuevos de COVID-19 según fases en República Dominicana, al 7/7/2020



**Figura 4.** Casos por fecha de toma de muestra y acumulados de COVID-19. República Dominicana al 7/7/2020

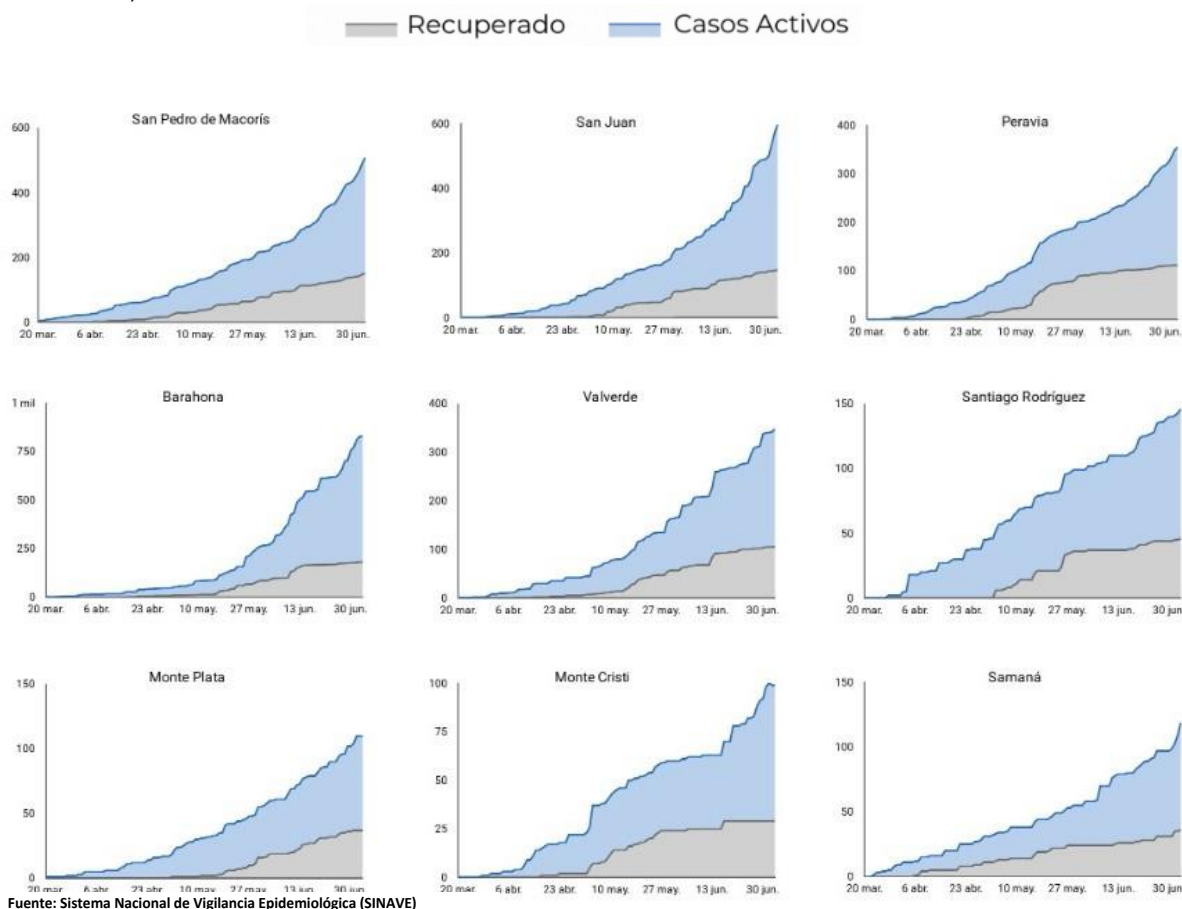


**Figura 5.** Evolución de casos activos y recuperados por provincia. República Dominicana, al 7/7/2020

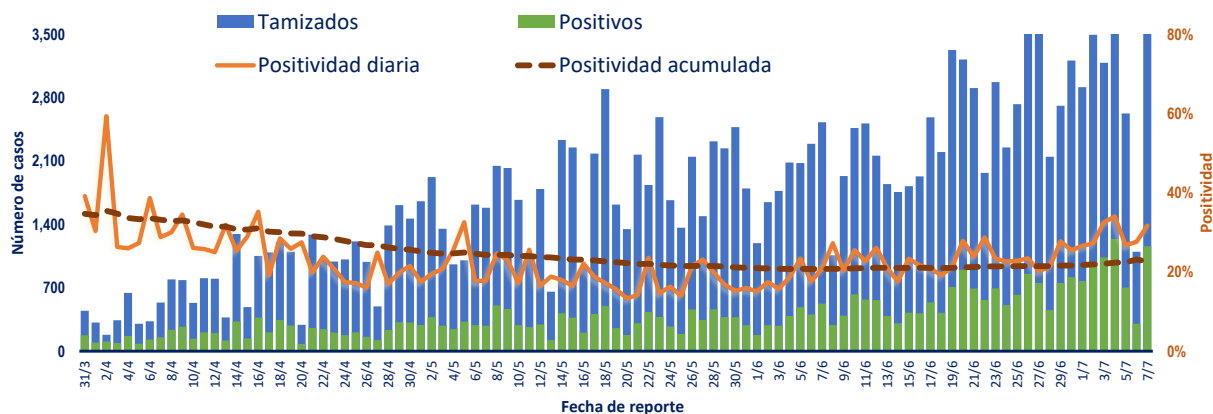


Fuente: Sistema Nacional de Vigilancia Epidemiológica (SINAVE)

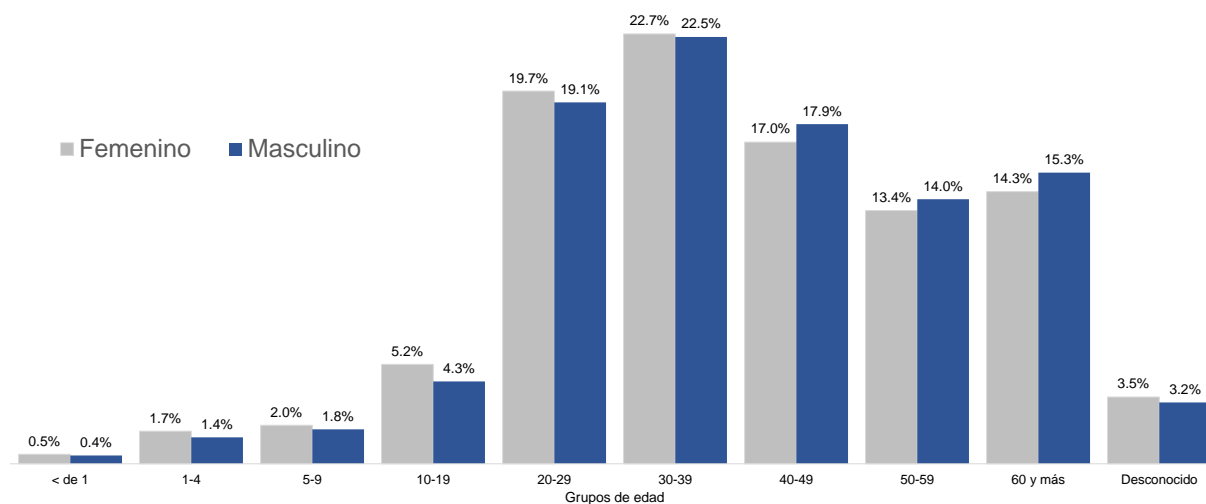
**Figura 5.** Evolución de casos activos y recuperados por provincia. República Dominicana, al 7/7/2020 (Continuación).



**Figura 6.** Tendencia de los casos y positividad de COVID-19, República Dominicana, al 7/7/2020

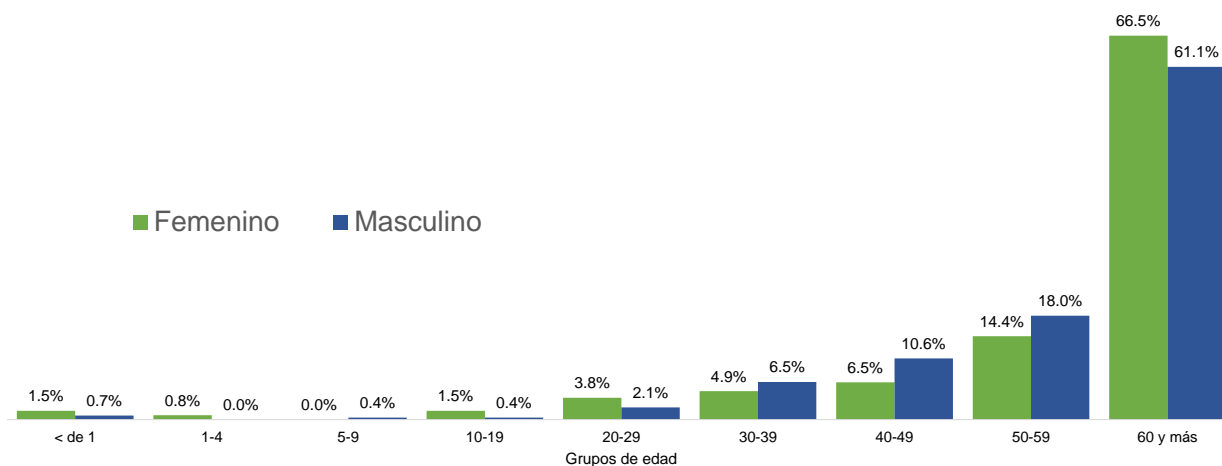


**Figura 7.** Casos confirmados de COVID-19 según grupo de edad y sexo. República Dominicana, al 7/7/2020



Fuente: Sistema Nacional de Vigilancia Epidemiológica (SINAVE)

**Figura 8.** Casos de COVID-19 fallecidos según grupo de edad y sexo. República Dominicana, al 7/7/2020



Fuente: Sistema Nacional de Vigilancia Epidemiológica (SINAVE)