

## Enfermedad por Coronavirus 2019 (COVID-19)(U07)

### SITUACIÓN GLOBAL

Al 8 de julio 2020, se han reportado 11,669,259 casos confirmados (168,957 nuevos) y 539,906 defunciones (34,147 nuevas defunciones), la tasa de letalidad por cada millón de habitantes es de 69.60 a nivel mundial. En la región de Las Américas se han reportado 6,004,685 casos confirmados (89,134 nuevos) y 268,828 defunciones (2,092 nuevas defunciones), la tasa de letalidad por cada millón de habitantes es de 259.06. Información adicional disponible en la página web de la OMS: <https://www.who.int/emergencias/diseases/novel-coronavirus-2019/situation-reports>

### SITUACIÓN EN LA REPÚBLICA DOMINICANA

#### Resumen

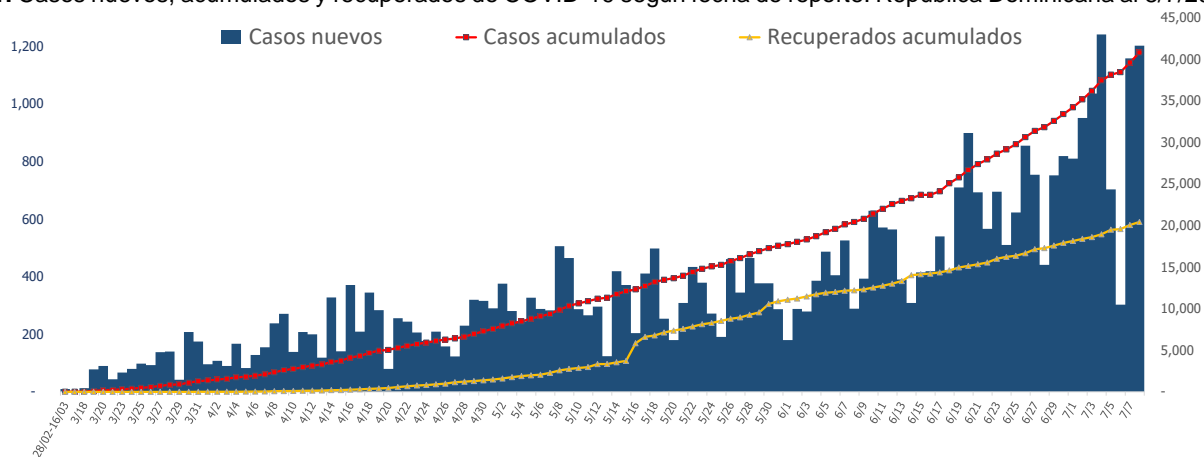
<b>Muestras procesadas*</b>	178,838
En este boletín	4,087
<b>Casos confirmados(PCR)</b>	40,790
<b>Casos nuevos</b>	1,202
<b>Total de defunciones</b>	842
En este boletín	13
<b>Recuperados</b>	20,426
<b>Casos activos</b>	19,522
<b>Descartados</b>	138,048
<b>Tasa letalidad</b>	2.06%
<b>Positividad</b>	24.71%

\*Incluye casos positivos y negativos a SARS-CoV-2

Hasta el 8 de julio del 2020, en la República Dominicana se han reportado 40,790 casos confirmados (1,202 nuevos): 4,063 se encuentran en aislamiento hospitalario, 15,459 en aislamiento domiciliario, 20,426 recuperados y 842 fallecidos (13 nuevos), letalidad = 2.06%; por millón de habitantes, la tasa de letalidad es de 80.59 y por cada cien mil habitantes es de 8.05. Se encuentran 217 casos en Unidad de Cuidados Intensivos; 46.54% en centros del Gran Santo Domingo, 29.49% en Santiago y 14.75% en Duarte.

Mediana de edad del total de casos: 38 años, rango intercuartílico de 28 a 52 años. El 53.62% (21,873) son hombres y el 64.78% (26,425) de los casos se concentra en 12 municipios. En total, hay 242 trabajadores de la salud positivos para COVID-19, de los cuales 64.46% (156) corresponden al sexo femenino. En las últimas 4 semanas, la positividad de las muestras procesadas es de 24.71%.

**Figura 1.** Casos nuevos, acumulados y recuperados de COVID-19 según fecha de reporte. República Dominicana al 8/7/2020



Fuente: Sistema Nacional de Vigilancia Epidemiológica (SINAVE)

**Enfermedad por Coronavirus 2019 (COVID-19)(U07)**  
**SITUACIÓN EN LA REPÚBLICA DOMINICANA**

**Tabla 1.** Casos, defunciones y positividad por COVID-19 según provincia de residencia, República Dominicana, al 8/7/2020

Provincia	Muestras procesadas <sup>a</sup>	Casos (n) <sup>b</sup>					Defunciones (n) <sup>b</sup>	
		Nuevos	Acumulados	Incidencia Acumulada <sup>c</sup>	Positividad (%) <sup>d</sup>	Recuperados	Nuevos	Acumulados
01 Distrito Nacional	51,216	426	11,233	1,076.80	22.59	5,542	7	156
02 Azua	2,871	27	783	352.30	27.62	391	0	11
03 Baoruco	214	0	44	43.56	27.19	11	0	2
04 Barahona	2,583	5	652	344.65	29.36	182	0	8
05 Dajabón	127	0	50	75.23	57.97	8	0	2
06 Duarte	6,757	16	974	325.85	8.75	730	0	88
07 Elías Piña	354	1	110	173.50	40.42	10	0	1
08 El Seibo	209	0	62	66.30	47.06	27	0	0
09 Espaillat	2,899	82	920	383.58	33.74	561	0	15
10 Independencia	238	1	129	220.80	57.59	16	0	1
11 La Altagracia	5,391	36	1,056	298.81	22.27	517	0	2
12 La Romana	4,592	15	1,004	368.31	23.56	564	0	10
13 La Vega	8,400	36	1,527	371.27	18.96	961	1	40
14 María Trinidad Sánchez	1,541	9	272	192.78	22.97	161	0	5
15 Monte Cristi	316	0	70	59.72	29.66	31	0	3
16 Pedernales	204	0	96	274.31	50.34	17	0	0
17 Peravia	1,853	8	259	131.18	17.95	119	0	9
18 Puerto Plata	2,781	12	628	188.46	21.13	365	0	41
19 Hermanas Mirabal	1,242	1	289	313.63	24.29	229	0	18
20 Samaná	447	3	90	80.24	20.10	39	0	1
21 San Cristóbal	7,887	31	2,197	344.67	27.80	1,200	2	40
22 San Juan	2,779	9	478	215.57	22.07	156	1	9
23 San Pedro de Macorís	2,518	26	406	133.13	21.51	166	0	14
24 Sánchez Ramírez	1,751	43	432	284.25	31.23	262	0	10
25 Santiago	13,404	38	3,104	296.99	27.01	1,518	1	111
26 Santiago Rodríguez	434	0	87	151.92	25.98	49	0	4
27 Valverde	822	0	247	139.77	35.60	122	0	13
28 Monseñor Nouel	2,070	0	472	270.83	21.31	350	0	12
29 Monte Plata	461	0	76	39.78	24.81	38	0	7
30 Hato Mayor	171	1	45	52.47	30.11	16	0	2
31 San José de Ocoa	464	0	101	185.64	24.16	31	0	5
32 Santo Domingo	46,897	302	11,648	400.83	26.20	5,964	1	202
99 No especificado <sup>e</sup>	4,945	74	1,249	-	25.26	73	0	0
<b>Total</b>	<b>178,838</b>	<b>1,202</b>	<b>40,790</b>	<b>390.39</b>	<b>24.71</b>	<b>20,426</b>	<b>13</b>	<b>842</b>

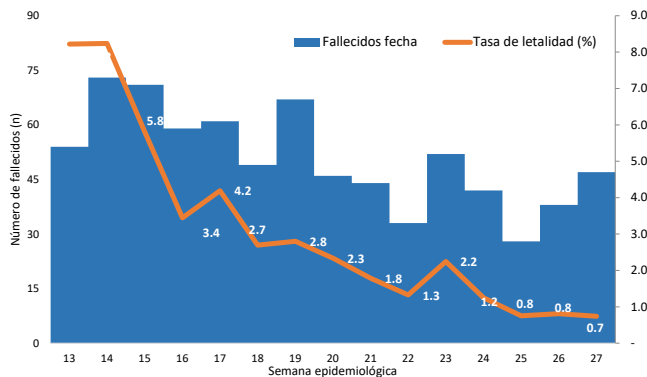
<sup>a</sup>Incluye casos positivos y negativos a SARS-CoV-2; <sup>b</sup>Incluye casos confirmados y probables; <sup>c</sup>Casos por 100,000 habitantes

<sup>d</sup>Últimas 4 semanas por fecha de confirmación de laboratorio; <sup>e</sup> Pendientes verificación territorial

Fuente: Sistema Nacional de Vigilancia Epidemiológica (SINAVE)

## Enfermedad por Coronavirus 2019 (COVID-19)(U07)

**Figura 2.** Defunciones y tasa de letalidad por COVID-19 según semana epidemiológica. República Dominicana, al 8/7/2020.



Fuente: Sistema Nacional de Vigilancia Epidemiológica (SINAVE)

Hasta el 8 de julio del 2020, se han reportado 842 defunciones. Por lugar de residencia, el 75.06% (632) de los fallecidos corresponden a 12 municipios. La mediana de edad de los fallecidos es de 66 años, rango intercuartílico de 53 a 76 años. El 67.93% (572) son hombres. Comorbilidades de los fallecidos: hipertensión arterial (32.42%) y diabetes (23.99%).

Resumen defunciones	
Tasa letalidad acumulada	2.06%
Tasa letalidad últimas 4 semanas epidemiológicas	1.14%
Total fallecidos confirmados COVID 19	513
Total fallecidos probables COVID 19	329
Total fallecidos	842

Nota: Letalidad últimas 4 semanas epidemiológicas por fecha de defunción

## RECOMENDACIONES

- Reforzar las medidas de distanciamiento social, uso de mascarilla, evitar lugares de alta concurrencia como iglesias, parques, plazas comerciales y limitar el uso de medios de transportación masivos.
- Consultar el portal interactivo con información detallada a nivel provincial:  
<https://coronavirusrd.maps.arcgis.com/apps/opsdashboard/index.html#/095c0c8c90a646c6dbfdb34ab6b07adbd>

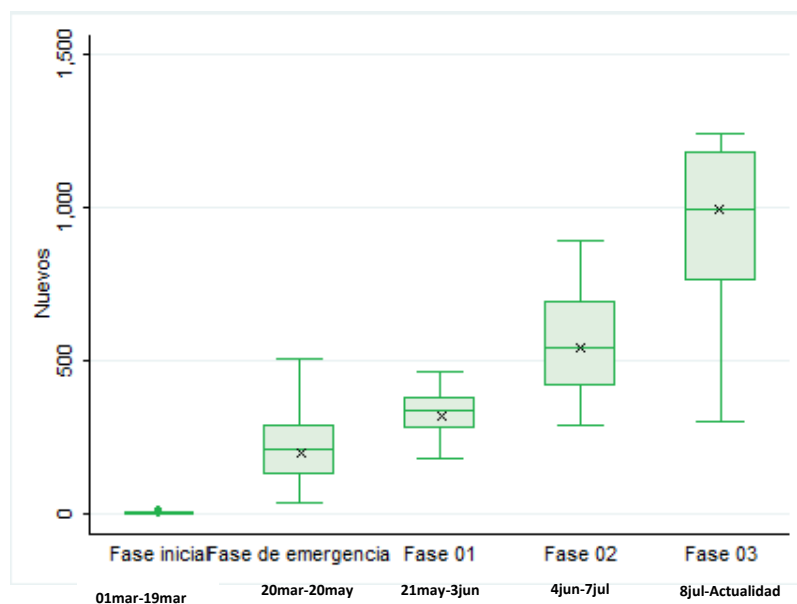
### Notas técnicas:

- **Fallecimientos:** la notificación de defunciones en el Sistema Nacional de Vigilancia Epidemiológica (SINAVE) está sujeto al flujo de información desde el establecimiento de salud o la comunidad. Una defunción confirmada o probable por COVID-19 se notifica en el sistema aproximadamente 72 horas después de haber ocurrido.
- **Positividad:** Total de casos nuevos positivos o probables de COVID-19 de las últimas cuatro semanas divididos entre total de pruebas procesadas en el mismo periodo de tiempo.
- **Provincia 99 No especificado:** Casos positivos o probables de COVID-19 pendientes de verificación territorial.

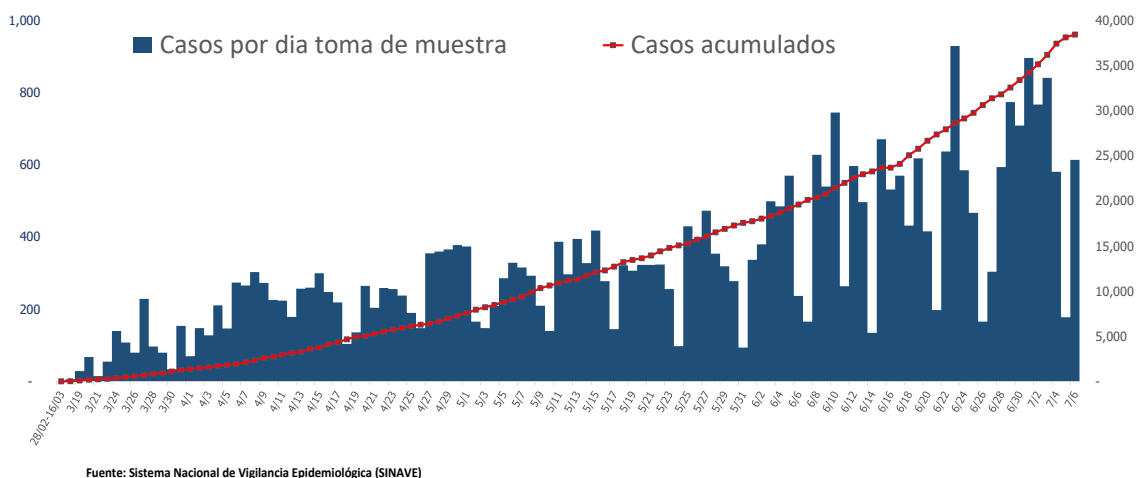
## Enfermedad por Coronavirus 2019 (COVID-19)(U07)

### Anexos

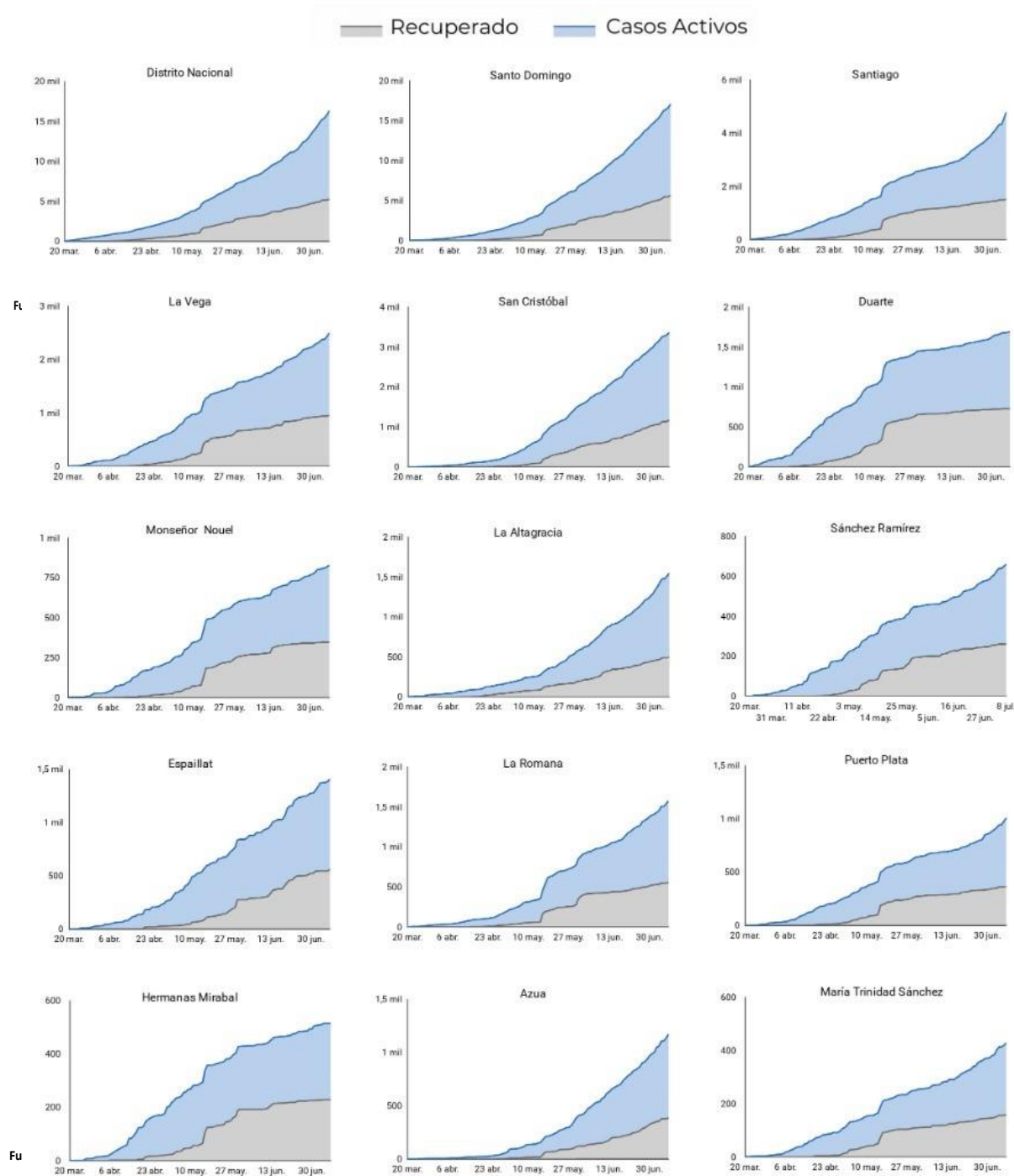
**Figura 3.** Distribución de casos nuevos de COVID-19 según fases en República Dominicana, al 8/7/2020



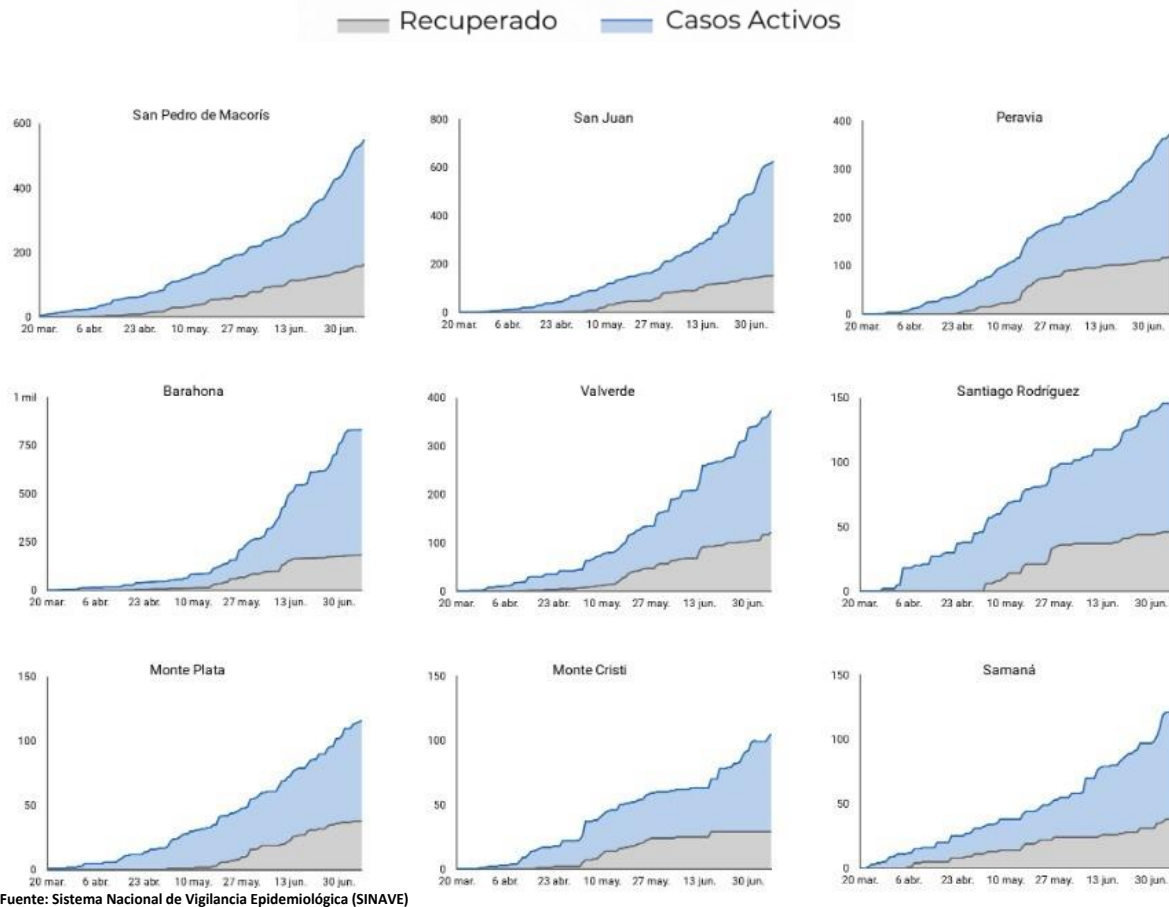
**Figura 4.** Casos por fecha de toma de muestra y acumulados de COVID-19. República Dominicana al 8/7/2020



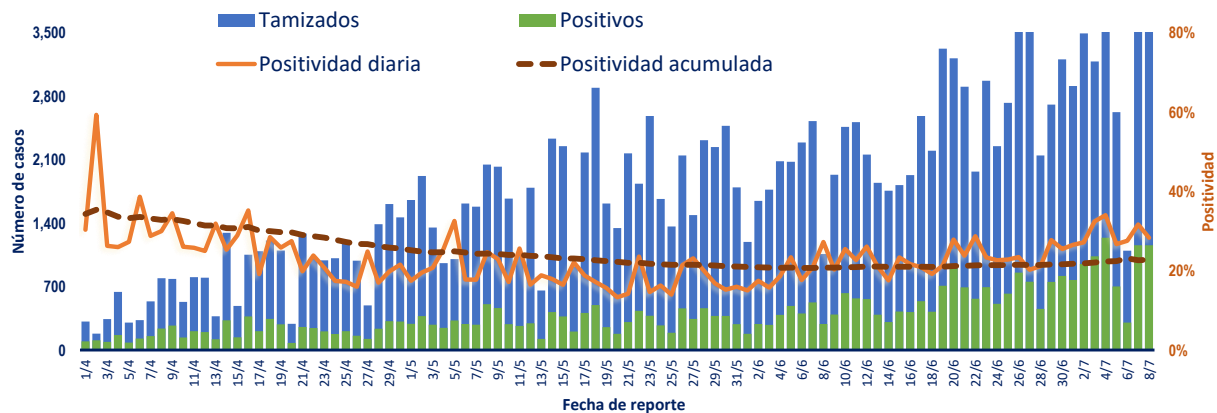
**Figura 5.** Evolución de casos activos y recuperados por provincia. República Dominicana, al 8/7/2020



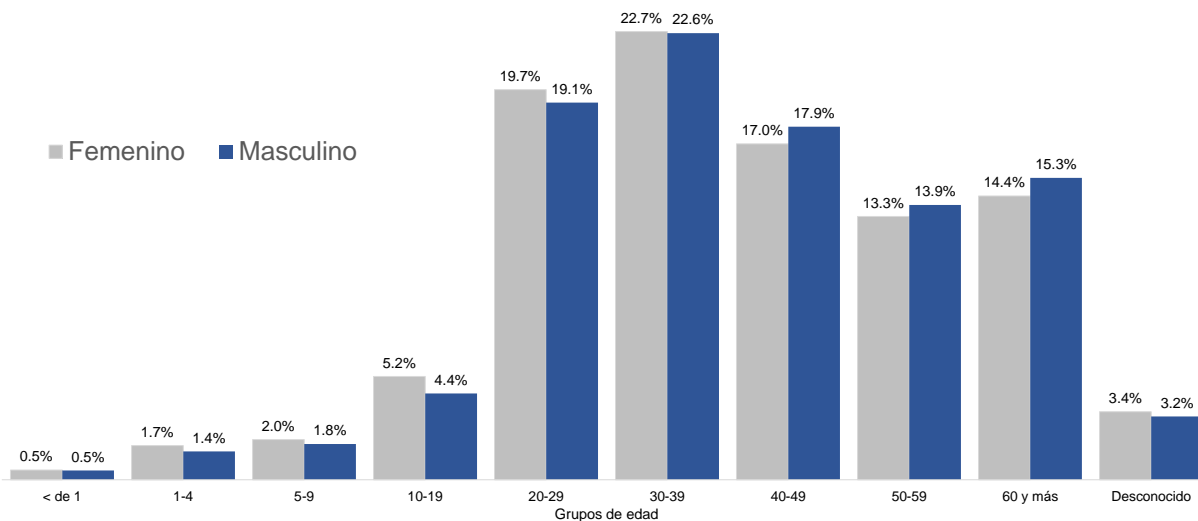
**Figura 5.** Evolución de casos activos y recuperados por provincia. República Dominicana, al 8/7/2020 (Continuación).



**Figura 6.** Tendencia de los casos y positividad de COVID-19, República Dominicana, al 8/7/2020

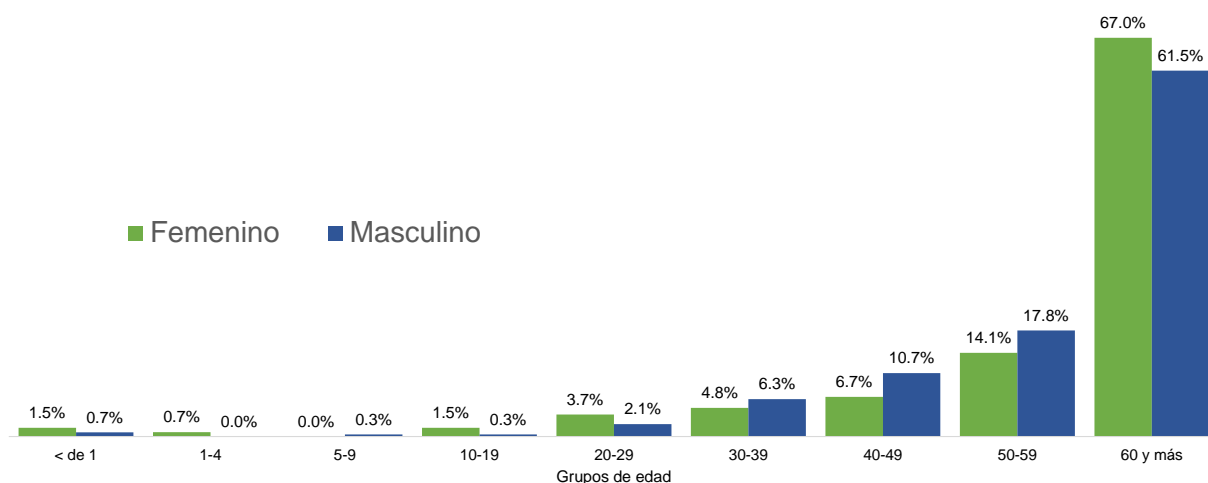


**Figura 7.** Casos confirmados de COVID-19 según grupo de edad y sexo. República Dominicana, al 8/7/2020



Fuente: Sistema Nacional de Vigilancia Epidemiológica (SINAVE)

**Figura 8.** Casos de COVID-19 fallecidos según grupo de edad y sexo. República Dominicana, al 8/7/2020



Fuente: Sistema Nacional de Vigilancia Epidemiológica (SINAVE)