

Enfermedad por Coronavirus 2019 (COVID-19)(U07)

SITUACIÓN GLOBAL

Al 10 de julio 2020, se han reportado 12,102,328 casos confirmados (228,102 nuevos) y 551,046 defunciones (5,565 nuevas defunciones), la tasa de letalidad por cada millón de habitantes es de 71.04 a nivel mundial. En la región de Las Américas se han reportado 6,264,626 casos confirmados (138,824 nuevos) y 276,370 defunciones (3,764 nuevas defunciones), la tasa de letalidad por cada millón de habitantes es de 266.32. Información adicional disponible en la página web de la OMS: <https://www.who.int/emergencias/diseases/novel-coronavirus-2019/situation-reports>

SITUACIÓN EN LA REPÚBLICA DOMINICANA

Resumen

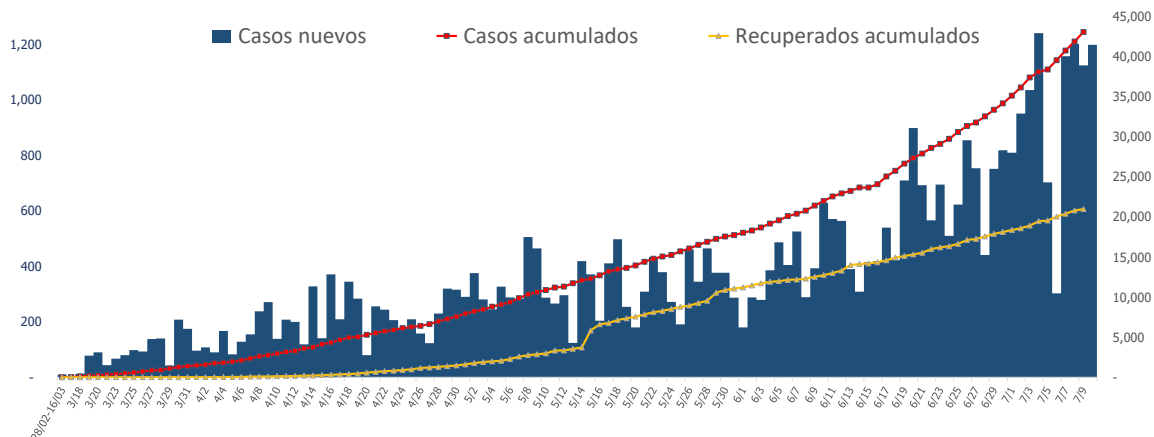
Muestras procesadas*	185,853
En este boletín	3590
Casos confirmados (PCR)	43,114
Casos nuevos	1,199
Total de defunciones	880
En este boletín	16
Recuperados	20,996
Casos activos	21,238
Descartados	142,739
Tasa letalidad	2.04%
Positividad	25.37%

Hasta el 10 de julio del 2020, en la República Dominicana se han reportado 43,114 casos confirmados (1,199 nuevos): 4,103 se encuentran en aislamiento hospitalario, 17,135 en aislamiento domiciliario, 20,996 recuperados y 880 fallecidos (16 nuevos), letalidad = 2.04%; por millón de habitantes, la tasa de letalidad es de 84.22 y por cada cien mil habitantes es de 8.42. Se encuentran 216 casos en Unidad de Cuidados Intensivos; 49.07% en centros del Gran Santo Domingo, 29.17% en Santiago y 19.96% en Duarte.

Mediana de edad del total de casos: 38 años, rango intercuartílico de 28 a 52 años. El 53.57% (23,095) son hombres y el 61.57% (26,545) de los casos se concentra en 12 municipios. En total, hay 243 trabajadores de la salud positivos para COVID-19, de los cuales 64.61% (157) corresponden al sexo femenino. En las últimas 4 semanas, la positividad de las muestras procesadas es de 25.37%.

*Incluye casos positivos y negativos a SARS-CoV-2

Figura 1. Casos nuevos, acumulados y recuperados de COVID-19 según fecha de reporte. República Dominicana al 10/7/2020



Fuente: Sistema Nacional de Vigilancia Epidemiológica (SINAVE)

Enfermedad por Coronavirus 2019 (COVID-19)(U07)
SITUACIÓN EN LA REPÚBLICA DOMINICANA

Tabla 1. Casos, defunciones y positividad por COVID-19 según provincia de residencia, República Dominicana, al 10/7/2020

Provincia	Muestras procesadas ^a	Casos (n) ^b					Defunciones (n) ^b	
		Nuevos	Acumulados	Incidencia Acumulada ^c	Positividad (%) ^d	Recuperados	Nuevos	Acumulados
01 Distrito Nacional	54,025	402	12,041	1,154.25	23.2%	5,693	3	163
02 Azua	2,991	36	840	377.94	29.2%	404	0	11
03 Baoruco	215	0	44	43.56	26.3%	11	0	2
04 Barahona	2,624	17	669	353.64	29.9%	185	0	8
05 Dajabón	155	10	60	90.27	51.5%	9	0	2
06 Duarte	6,923	14	1,010	337.89	9.8%	734	1	89
07 Elías Piña	363	5	116	182.96	41.5%	11	0	1
08 El Seibo	223	0	64	68.44	42.0%	27	0	0
09 Espaillat	2,940	5	943	393.17	34.7%	573	0	16
10 Independencia	238	0	129	220.80	57.9%	16	0	1
11 La Altagracia	5,670	38	1,150	325.40	23.6%	535	0	2
12 La Romana	4,719	21	1,045	383.35	24.2%	581	0	10
13 La Vega	8,654	51	1,616	392.91	20.2%	976	1	41
14 María Trinidad Sánchez	1,612	11	301	213.33	25.1%	165	0	5
15 Monte Cristi	322	2	75	63.98	31.7%	31	1	5
16 Pedernales	205	0	96	274.31	50.0%	27	0	0
17 Peravia	1,929	15	289	146.38	19.6%	121	0	9
18 Puerto Plata	2,901	20	658	197.47	21.5%	378	0	44
19 Hermanas Mirabal	1,252	1	290	314.71	23.8%	229	0	18
20 Samaná	482	9	111	98.97	26.3%	40	0	1
21 San Cristóbal	8,096	20	2,261	354.71	27.8%	1,249	0	42
22 San Juan	2,881	23	518	233.61	23.2%	166	0	9
23 San Pedro de Macorís	2,650	22	458	150.18	23.3%	171	0	14
24 Sánchez Ramírez	1,850	27	488	321.10	34.9%	267	0	10
25 Santiago	13,881	147	3,351	320.62	29.1%	1,537	0	112
26 Santiago Rodríguez	437	0	87	151.92	24.6%	51	0	4
27 Valverde	827	0	248	140.33	35.4%	123	0	13
28 Monseñor Nouel	2,113	7	482	276.57	21.5%	352	1	13
29 Monte Plata	486	4	86	45.02	26.8%	40	0	7
30 Hato Mayor	193	8	53	61.80	31.9%	16	0	2
31 San José de Ocoa	478	2	103	189.32	23.7%	32	0	5
32 Santo Domingo	48,542	277	12,169	418.75	26.4%	6,156	9	221
99 No especificado	4,976	5	1,263	0.00	36.6%	90	0	0
Total	185,853	1,199	43,114	413	25.37%	20,996	16	880

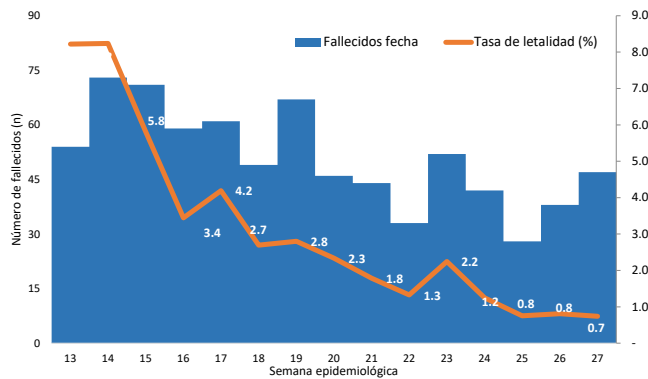
^aIncluye casos positivos y negativos a SARS-CoV-2; ^bIncluye casos confirmados y probables; ^cCasos por 100,000 habitantes

^dÚltimas 4 semanas por fecha de confirmación de laboratorio; ^e Pendientes verificación territorial

Fuente: Sistema Nacional de Vigilancia Epidemiológica (SINAVE)

Enfermedad por Coronavirus 2019 (COVID-19)(U07)

Figura 2. Defunciones y tasa de letalidad por COVID-19 según semana epidemiológica. República Dominicana, al 10/7/2020.



Fuente: Sistema Nacional de Vigilancia Epidemiológica (SINAVE)

Hasta el 10 de julio del 2020, se han reportado 880 defunciones. Por lugar de residencia, el 75.45% (664) de los fallecidos corresponden a 12 municipios. La mediana de edad de los fallecidos es de 65 años, rango intercuartílico de 53 a 76 años. El 68.07% (599) son hombres. Comorbilidades de los fallecidos: hipertensión arterial (33.18%) y diabetes (24.32%).

Resumen defunciones	
Tasa letalidad acumulada	2.04%
Tasa letalidad últimas 4 semanas epidemiológicas	1.14%
Total fallecidos confirmados COVID 19	529
Total fallecidos probables COVID 19	351
Total fallecidos	880

Nota: Letalidad últimas 4 semanas epidemiológicas por fecha de defunción

RECOMENDACIONES

- Reforzar las medidas de distanciamiento social, uso de mascarilla, evitar lugares de alta concurrencia como iglesias, parques, plazas comerciales y limitar el uso de medios de transportación masivos.
- Consultar el portal interactivo con información detallada a nivel provincial:
<https://coronavirusrd.maps.arcgis.com/apps/opsdashboard/index.html#/095c0c8c90a646cdbfdb34ab6b07adbd>

Notas técnicas:

- **Fallecimientos:** la notificación de defunciones en el Sistema Nacional de Vigilancia Epidemiológica (SINAVE) está sujeto al flujo de información desde el establecimiento de salud o la comunidad. Una defunción confirmada o probable por COVID-19 se notifica en el sistema aproximadamente 72 horas después de haber ocurrido.
- **Positividad:** Total de casos nuevos positivos o probables de COVID-19 de las últimas cuatro semanas divididos entre total de pruebas procesadas en el mismo periodo de tiempo.
- **Provincia 99 No especificado:** Casos positivos o probables de COVID-19 pendientes de verificación territorial.

Enfermedad por Coronavirus 2019 (COVID-19)(U07)

Anexos

Figura 3. Distribución de casos nuevos de COVID-19 según fases en República Dominicana, al 10/7/2020

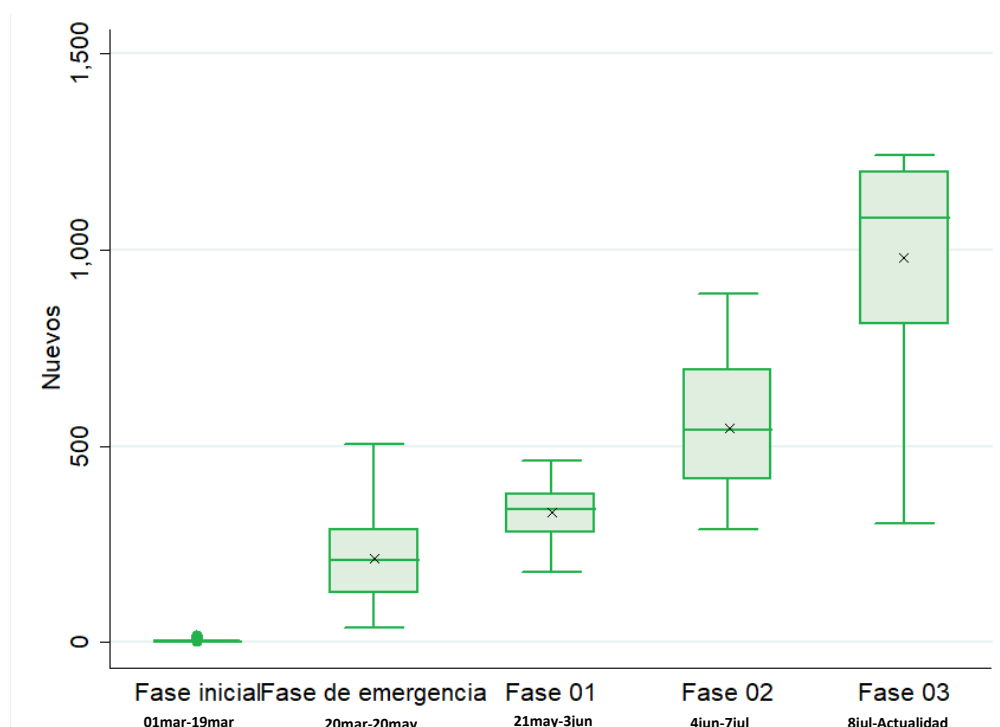
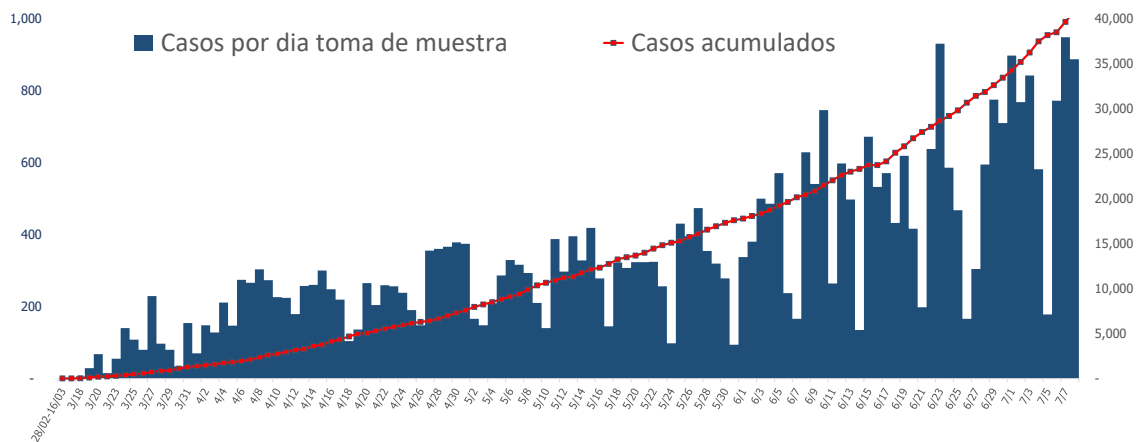
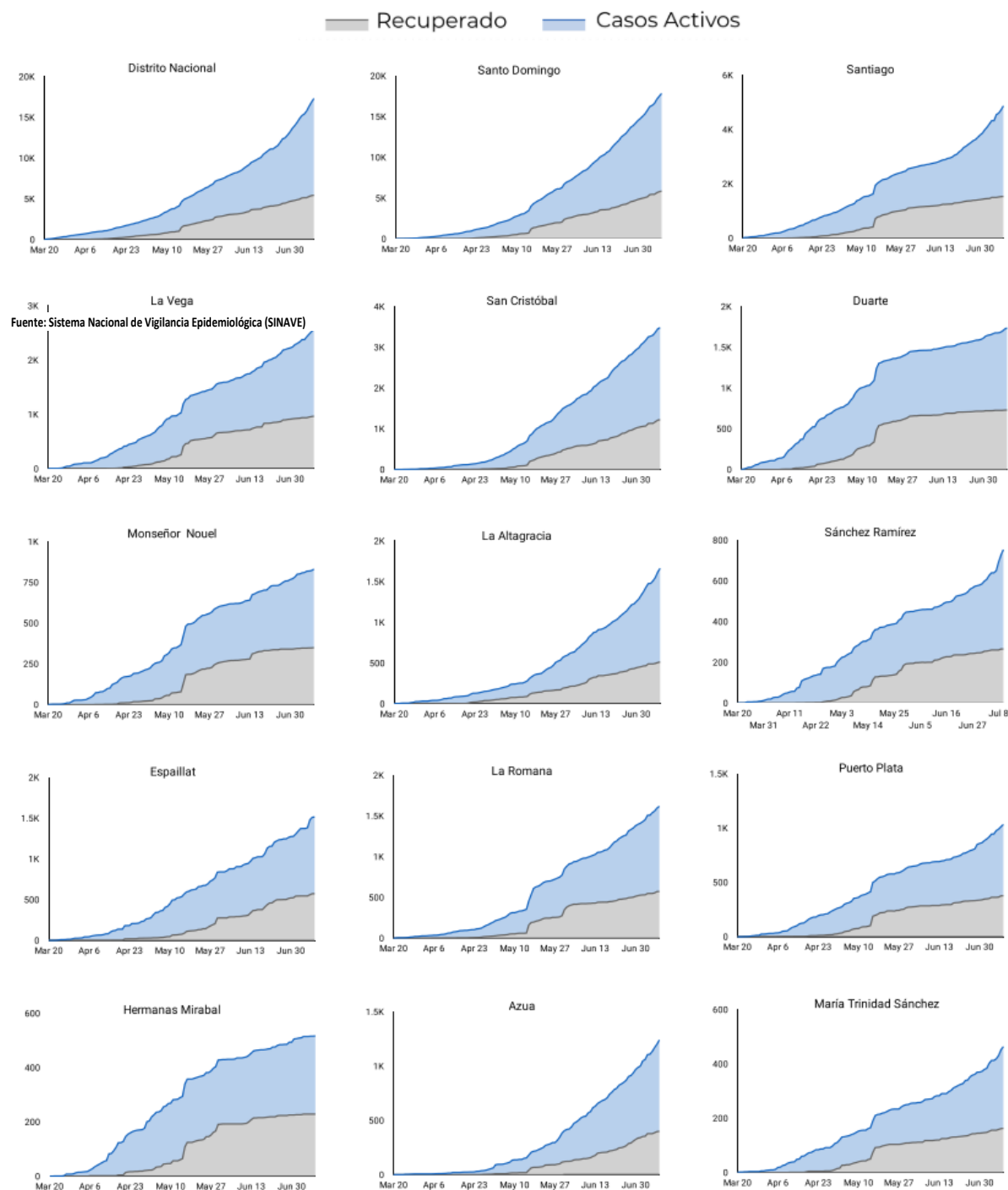


Figura 4. Casos por fecha de toma de muestra y acumulados de COVID-19. República Dominicana al 10/7/2020



Fuente: Sistema Nacional de Vigilancia Epidemiológica (SINAVE)

Figura 5. Evolución de casos activos y recuperados por provincia. República Dominicana, al 10/7/2020



Fuente: Sistema Nacional de Vigilancia Epidemiológica (SINAVE)

Figura 5. Evolución de casos activos y recuperados por provincia. República Dominicana, al 10/7/2020 (Continuación).

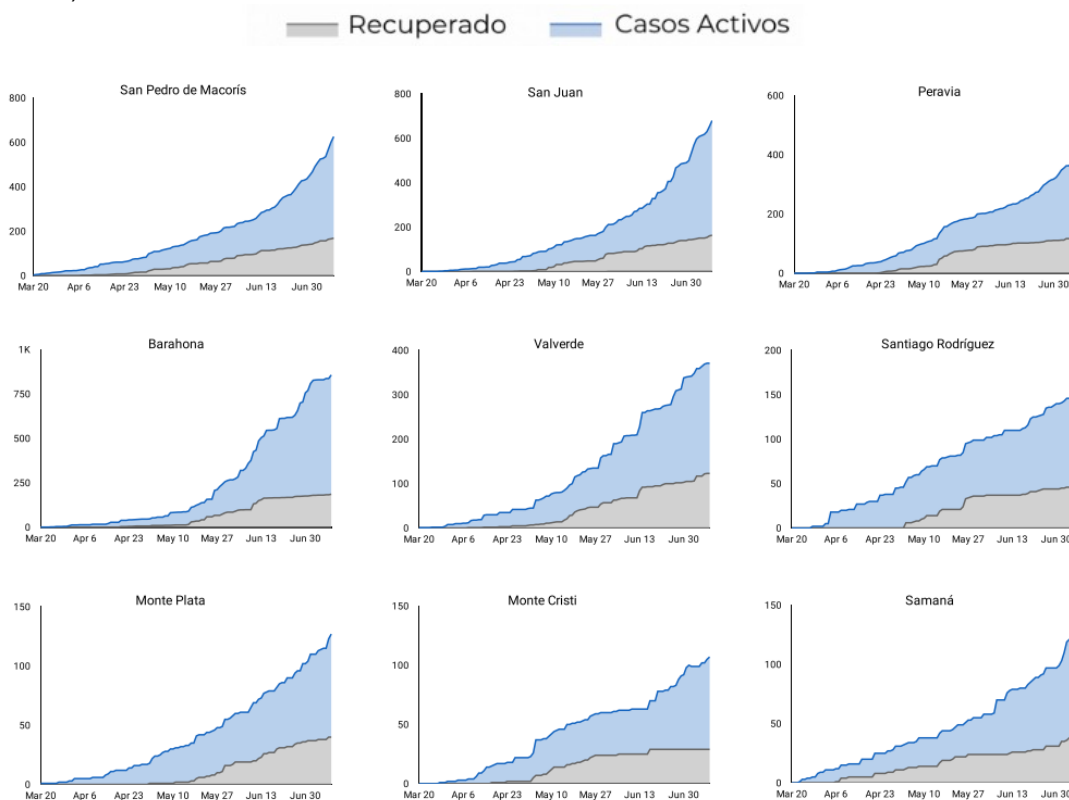
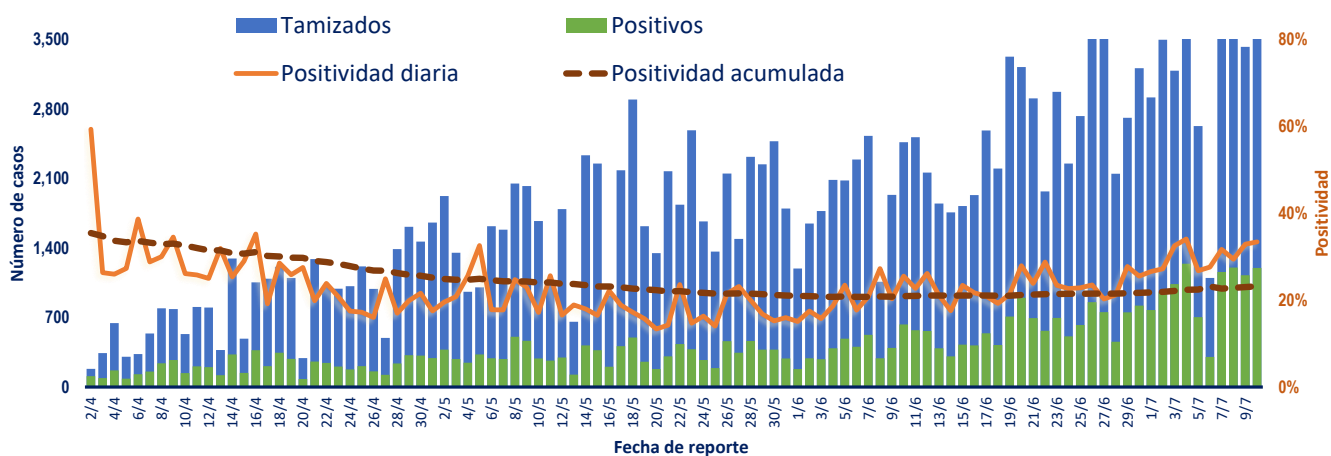
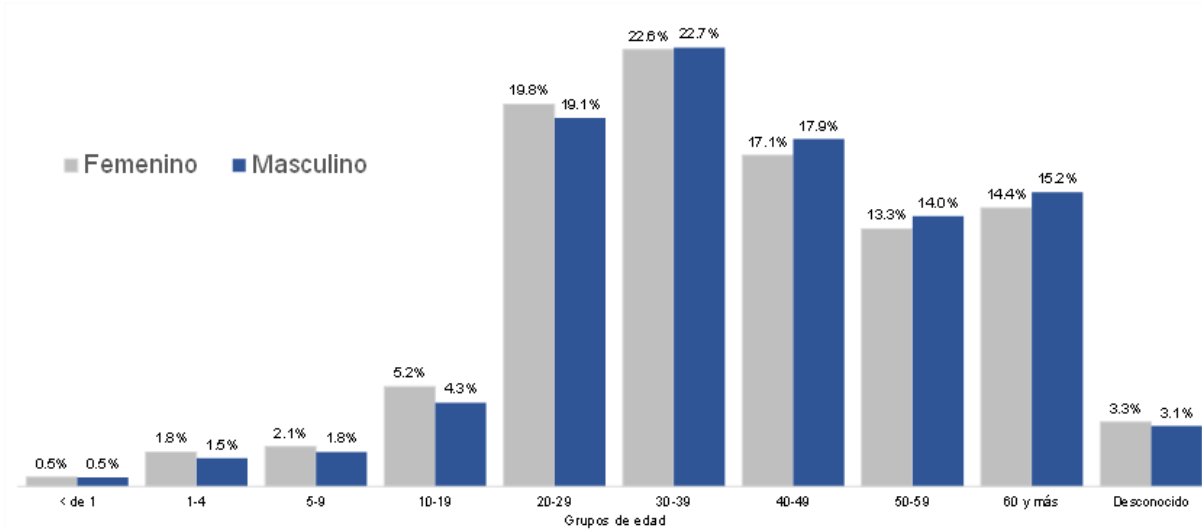


Figura 6. Tendencia de los casos y positividad de COVID-19, República Dominicana, al 10/7/2020



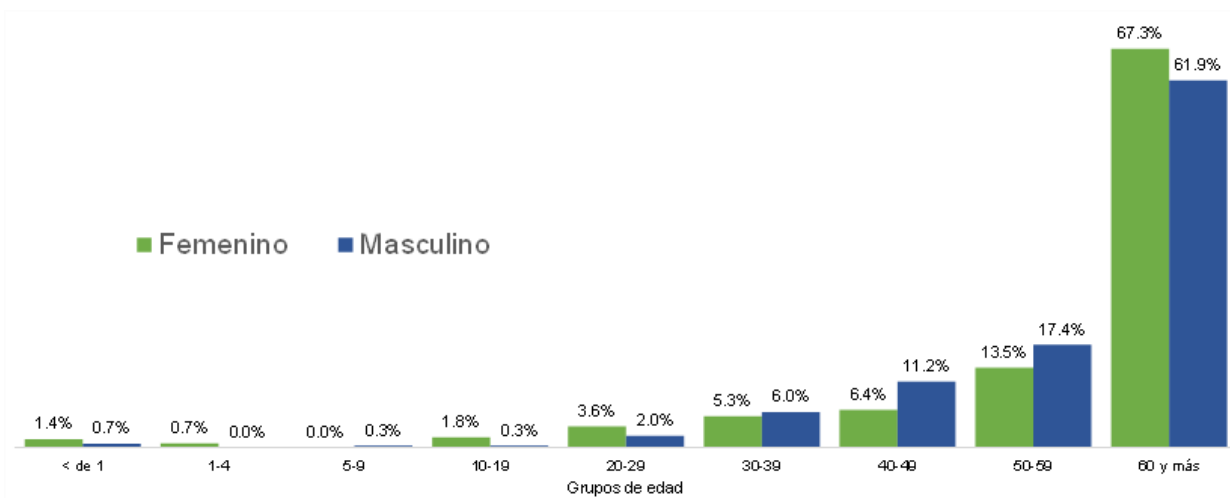
Fuente: Sistema Nacional de Vigilancia Epidemiológica (SINAVE)

Figura 7. Casos confirmados de COVID-19 según grupo de edad y sexo. República Dominicana, al 10/7/2020



Fuente: Sistema Nacional de Vigilancia Epidemiológica (SINAVE)

Figura 8. Casos de COVID-19 fallecidos según grupo de edad y sexo. República Dominicana, al 10/7/2020



Fuente: Sistema Nacional de Vigilancia Epidemiológica (SINAVE)