

## Enfermedad por Coronavirus 2019 (COVID-19)(U07)

### SITUACIÓN GLOBAL

Al 12 de julio 2020, se han reportado 12,552,765 casos confirmados (230,370 nuevos) y 561,617 defunciones (5,285 nuevas defunciones), la tasa de letalidad por cada millón de habitantes es de 72.40 a nivel mundial. En la región de Las Américas se han reportado 6,540,222 casos confirmados (142,992 nuevos) y 283,357 defunciones (3,500 nuevas defunciones), la tasa de letalidad por cada millón de habitantes es de 273.06 Información adicional disponible en la página web de la OMS: <https://www.who.int/emergencias/diseases/novel-coronavirus-2019/situation-reports>

### SITUACIÓN EN LA REPÚBLICA DOMINICANA

#### Resumen

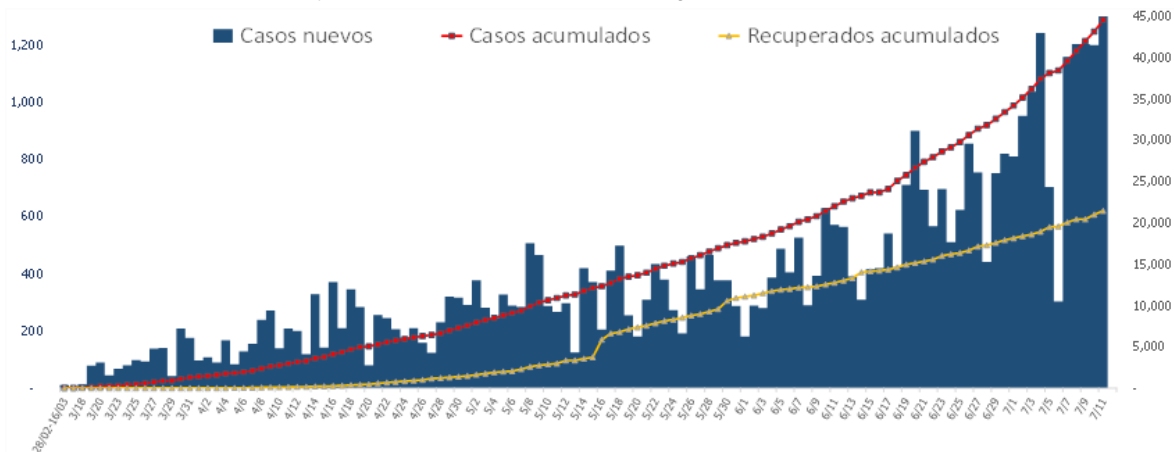
<b>Muestras procesadas*</b>	192,360
En este boletín	2,969
<b>Casos confirmados (PCR)</b>	45,506
<b>Casos nuevos</b>	974
<b>Total de defunciones</b>	903
En este boletín	6
<b>Recuperados</b>	22,441
<b>Casos activos</b>	22,162
<b>Descartados</b>	146,854
<b>Tasa letalidad</b>	1.98%
<b>Positividad</b>	26.22%

Hasta el 12 de julio del 2020, en la República Dominicana se han reportado 45,506 casos confirmados (974 nuevos): 3,560 se encuentran en aislamiento hospitalario, 18,602 en aislamiento domiciliario, 22,441 recuperados y 903 fallecidos (6 nuevos), letalidad = 1.98%; por millón de habitantes, la tasa de letalidad es de 86.42 y por cada cien mil habitantes es de 8.64. Se encuentran 240 casos en Unidad de Cuidados Intensivos; 43.75% en centros del Gran Santo Domingo, 34.17% en Santiago y 10.83% en Duarte.

Mediana de edad del total de casos: 38 años, rango intercuartílico de 27 a 52 años. El 53.37% (24,287) son hombres y el 58.65% (26,688) de los casos se concentra en 12 municipios. En total, hay 243 trabajadores de la salud positivos para COVID-19, de los cuales 64.61% (157) corresponden al sexo femenino. En las últimas 4 semanas, la positividad de las muestras procesadas es de 26.22%.

\*Incluye casos positivos y negativos a SARS-CoV-2

**Figura 1.** Casos nuevos, acumulados y recuperados de COVID-19 según fecha de reporte. República Dominicana al 12/7/2020



Fuente: Sistema Nacional de Vigilancia Epidemiológica (SINAVE)

**Enfermedad por Coronavirus 2019 (COVID-19)(U07)**  
**SITUACIÓN EN LA REPÚBLICA DOMINICANA**

**Tabla 1.** Casos, defunciones y positividad por COVID-19 según provincia de residencia, República Dominicana, al 12/7/2020

Provincia	Muestras procesadas <sup>a</sup>	Casos (n) <sup>b</sup>					Defunciones (n) <sup>b</sup>	
		Nuevos	Acumulados	Incidencia Acumulada <sup>c</sup>	Positividad (%) <sup>d</sup>	Recuperados	Nuevos	Acumulados
01 Distrito Nacional	55,924	246	12,610	1,208.80	23.50	6,064	0	163
02 Azua	3,103	22	887	399.09	30.55	423	0	11
03 Baoruco	217	0	46	45.54	30.53	13	0	3
04 Barahona	2,626	1	670	354.17	29.46	187	1	9
05 Dajabón	163	0	64	96.29	54.08	10	0	2
06 Duarte	7,080	10	1,047	350.27	11.01	749	0	89
07 Elías Piña	408	4	133	209.77	42.15	26	0	1
08 El Seibo	228	1	66	70.58	42.31	28	0	0
09 Espaillat	2,989	24	974	406.10	36.51	587	0	22
10 Independencia	240	0	129	220.80	57.59	16	0	1
11 La Altagracia	5,926	41	1,238	350.31	24.58	553	0	2
12 La Romana	4,879	22	1,104	404.99	24.95	609	0	10
13 La Vega	8,784	7	1,644	399.72	20.48	1,002	1	42
14 María Trinidad Sánchez	1,670	2	325	230.34	27.07	172	0	5
15 Monte Cristi	327	0	77	65.69	34.19	31	0	5
16 Pedernales	230	11	112	320.03	50.34	36	0	0
17 Peravia	2,000	12	307	155.50	19.70	128	0	9
18 Puerto Plata	3,029	21	709	212.77	26.06	395	0	44
19 Hermanas Mirabal	1,303	8	307	333.16	26.98	235	0	18
20 Samaná	484	0	111	98.97	25.45	48	0	1
21 San Cristóbal	8,289	20	2,313	362.86	28.38	1,321	0	43
22 San Juan	3,166	25	625	281.87	25.83	196	0	9
23 San Pedro de Macorís	2,744	11	495	162.31	24.19	195	0	14
24 Sánchez Ramírez	1,902	6	514	338.21	36.78	269	0	10
25 Santiago	14,407	96	3,629	347.22	31.09	1,615	0	116
26 Santiago Rodríguez	437	1	88	153.67	27.00	55	0	4
27 Valverde	831	1	251	142.03	35.60	126	0	13
28 Monseñor Nouel	2,148	5	495	284.03	23.63	361	0	13
29 Monte Plata	489	2	89	46.59	27.66	44	0	7
30 Hato Mayor	200	1	54	62.96	30.70	21	0	2
31 San José de Ocoa	480	0	103	189.32	25.20	32	0	5
32 Santo Domingo	49,731	173	12,608	433.86	26.77	6,574	4	230
99 No especificado <sup>e</sup>	5,926	201	1,682	-	28.38	320	0	0
<b>Total</b>	<b>192,360</b>	<b>974</b>	<b>45,506</b>	<b>435.53</b>	<b>26.22</b>	<b>22,441</b>	<b>6</b>	<b>903</b>

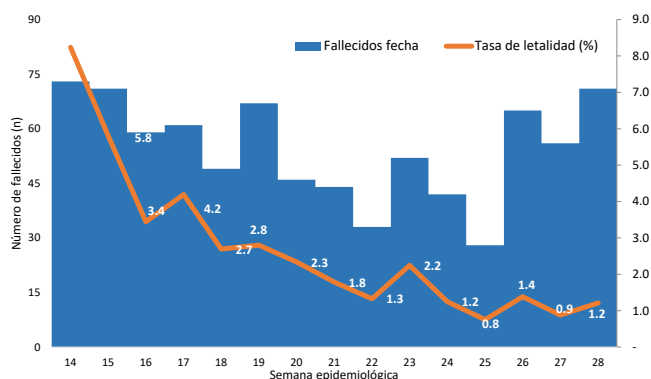
<sup>a</sup>Incluye casos positivos y negativos a SARS-CoV-2; <sup>b</sup>Incluye casos confirmados y probables; <sup>c</sup>Casos por 100,000 habitantes

<sup>d</sup>Últimas 4 semanas por fecha de confirmación de laboratorio; <sup>e</sup> Pendientes verificación territorial

Fuente: Sistema Nacional de Vigilancia Epidemiológica (SINAVE)

## Enfermedad por Coronavirus 2019 (COVID-19)(U07)

**Figura 2.** Defunciones y tasa de letalidad por COVID-19 según semana epidemiológica. República Dominicana, al 12/7/2020.



Fuente: Sistema Nacional de Vigilancia Epidemiológica (SINAVE)

Hasta el 12 de julio del 2020, se han reportado 897 defunciones. Por lugar de residencia, el 75.64% (683) de los fallecidos corresponden a 12 municipios. La mediana de edad de los fallecidos es de 65 años, rango intercuartílico de 52 a 76 años. El 67.77% (612) son hombres. Comorbilidades de los fallecidos: hipertensión arterial (33.22%) y diabetes (24.03%).

Resumen defunciones	
Tasa letalidad acumulada	1.98%
Tasa letalidad últimas 4 semanas epidemiológicas	1.21%
Total fallecidos confirmados COVID 19	537
Total fallecidos probables COVID 19	366
Total fallecidos	903
Nota: Letalidad últimas 4 semanas epidemiológicas por fecha de defunción	

## RECOMENDACIONES

- Reforzar las medidas de distanciamiento social, uso de mascarilla, evitar lugares de alta concurrencia como iglesias, parques, plazas comerciales y limitar el uso de medios de transportación masivos.
- Consultar el portal interactivo con información detallada a nivel provincial:  
<https://coronavirusrd.maps.arcgis.com/apps/opsdashboard/index.html#/095c0c8c90a646cdbfdb34ab6b07adbd>

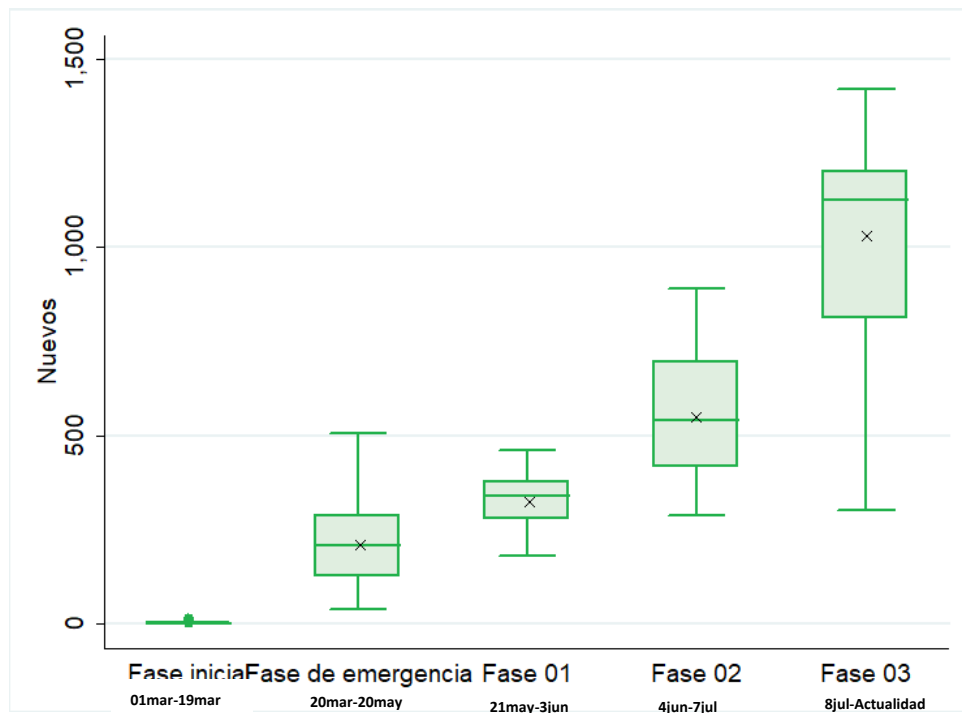
### Notas técnicas:

- **Fallecimientos:** la notificación de defunciones en el Sistema Nacional de Vigilancia Epidemiológica (SINAVE) está sujeto al flujo de información desde el establecimiento de salud o la comunidad. Una defunción confirmada o probable por COVID-19 se notifica en el sistema aproximadamente 72 horas después de haber ocurrido.
- **Positividad:** Total de casos nuevos positivos o probables de COVID-19 de las últimas cuatro semanas divididos entre total de pruebas procesadas en el mismo periodo de tiempo.
- **Provincia 99 No especificado:** Casos positivos o probables de COVID-19 pendientes de verificación territorial.

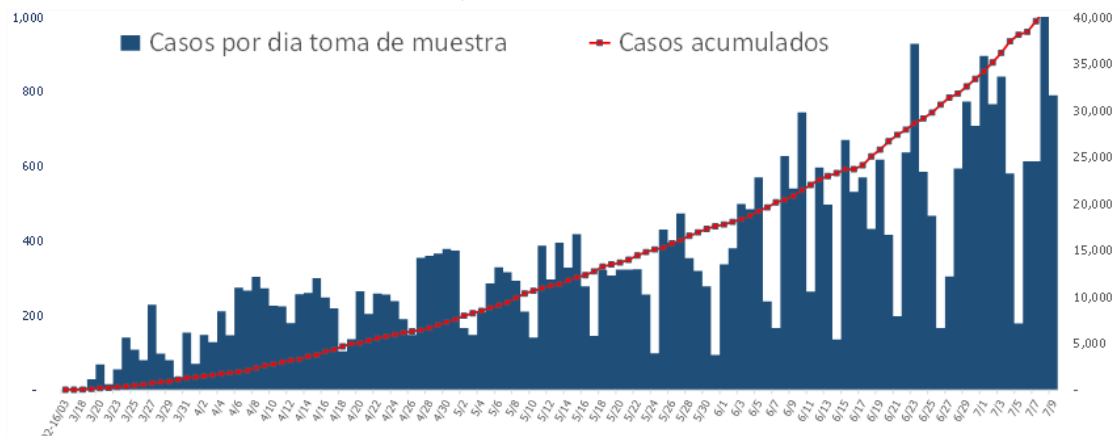
## Enfermedad por Coronavirus 2019 (COVID-19)(U07)

### Anexos

**Figura 3.** Distribución de casos nuevos de COVID-19 según fases en República Dominicana, al 12/7/2020

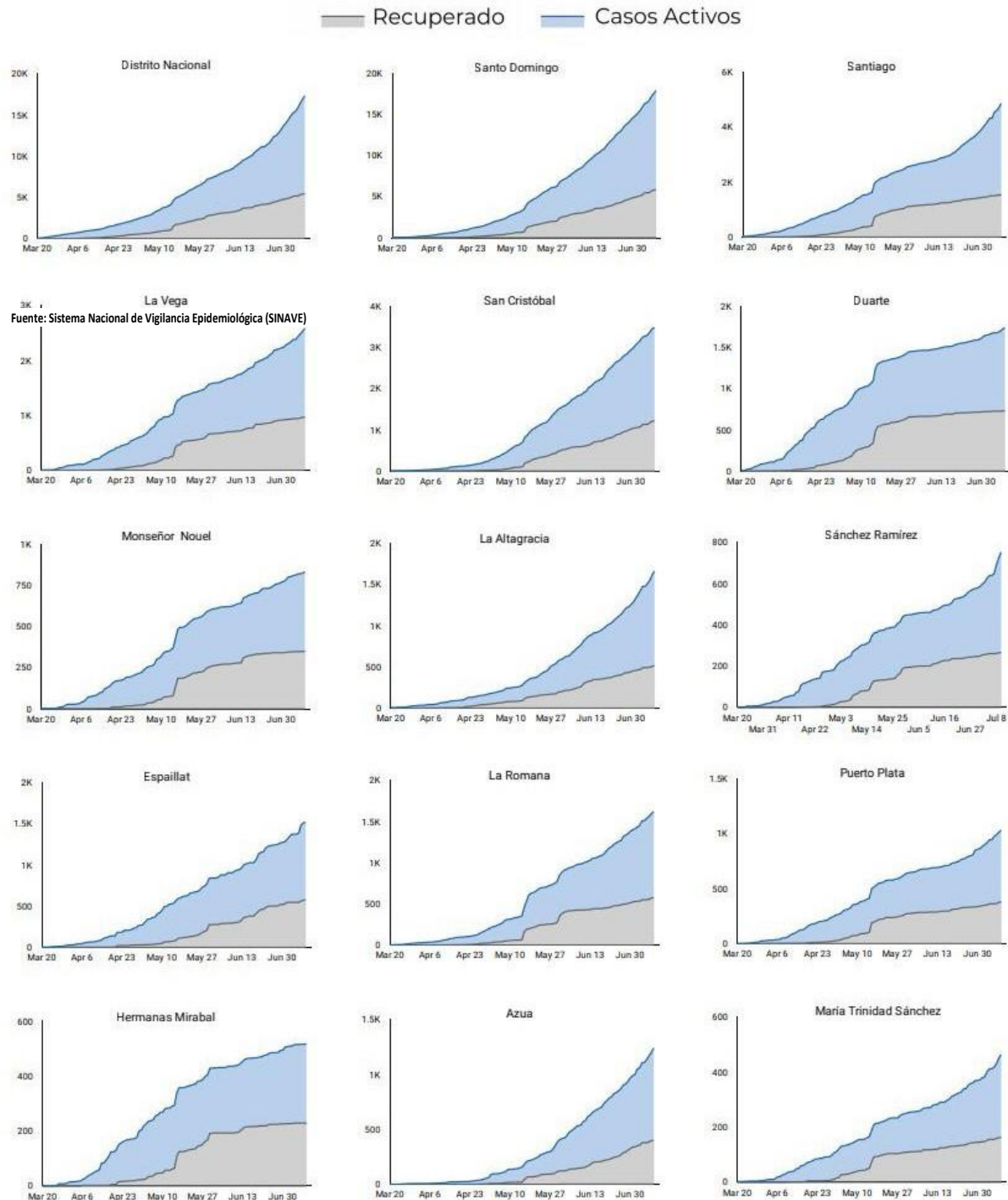


**Figura 4.** Casos por fecha de toma de muestra y acumulados de COVID-19. República Dominicana al 12/7/2020



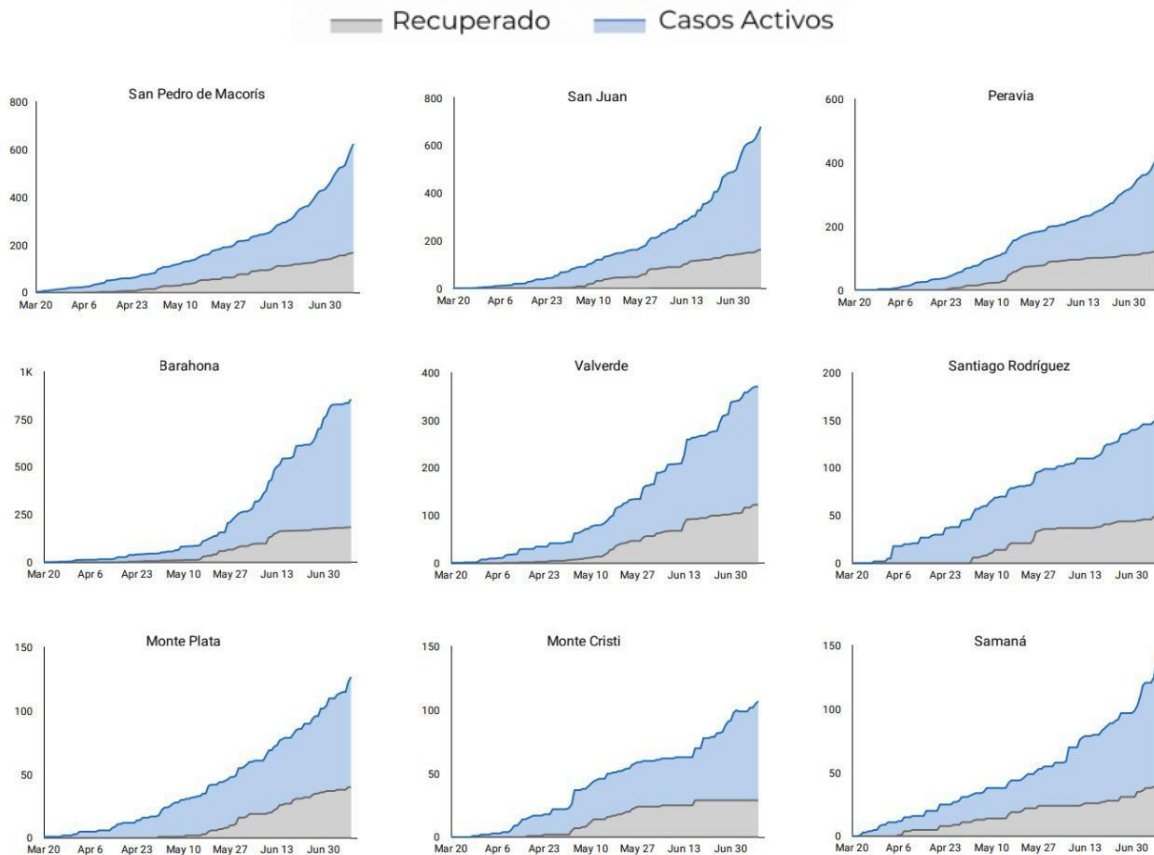
Fuente: Sistema Nacional de Vigilancia Epidemiológica (SINAVE)

**Figura 5.** Evolución de casos activos y recuperados por provincia. República Dominicana, al 12/7/2020

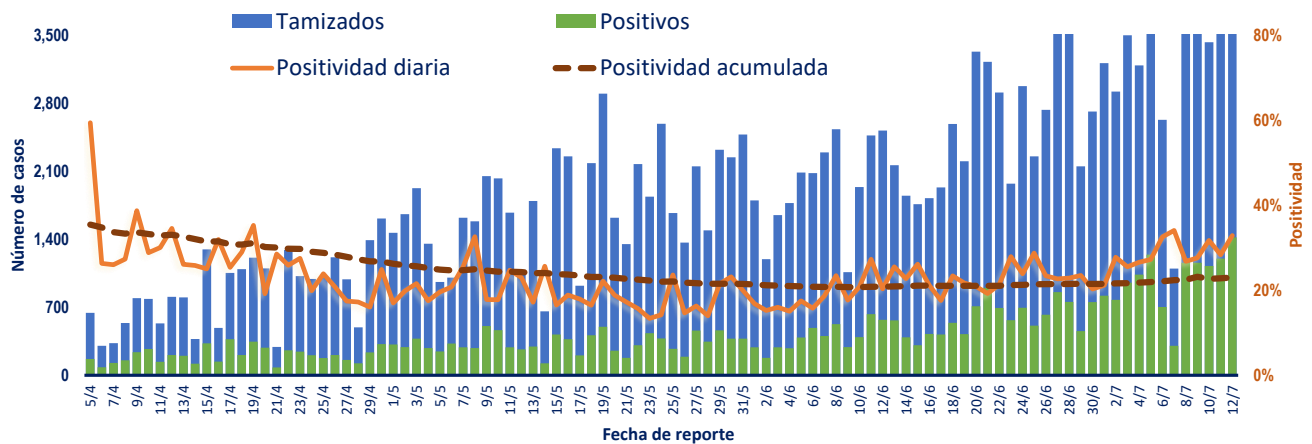


Fuente: Sistema Nacional de Vigilancia Epidemiológica (SINAVE)

**Figura 5.** Evolución de casos activos y recuperados por provincia. República Dominicana, al 12/7/2020 (Continuación).



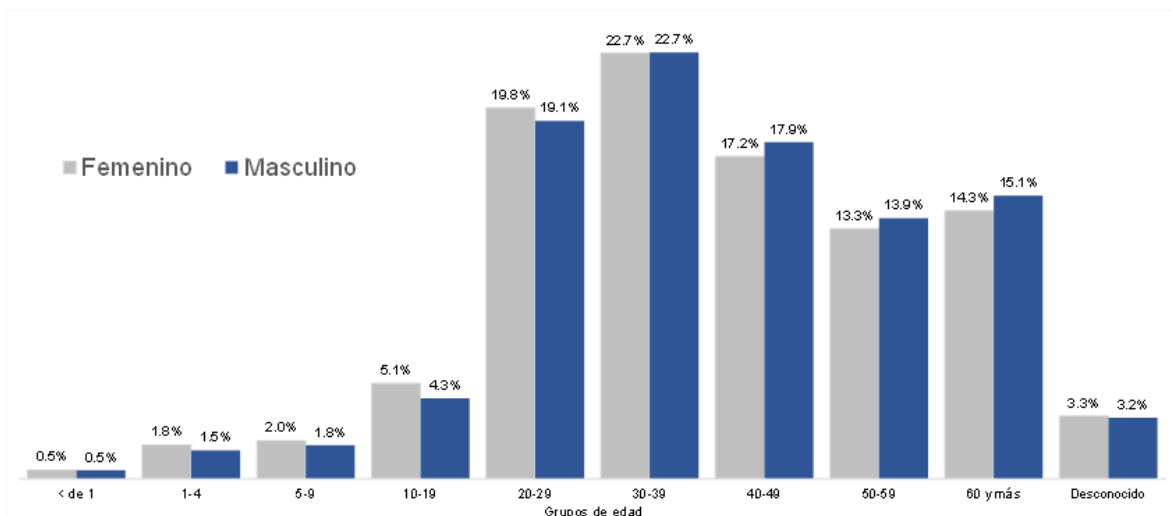
**Figura 6.** Tendencia de los casos y positividad de COVID-19, República Dominicana, al 12/7/2020



Fuente: Sistema Nacional de Vigilancia Epidemiológica (SINAVE)

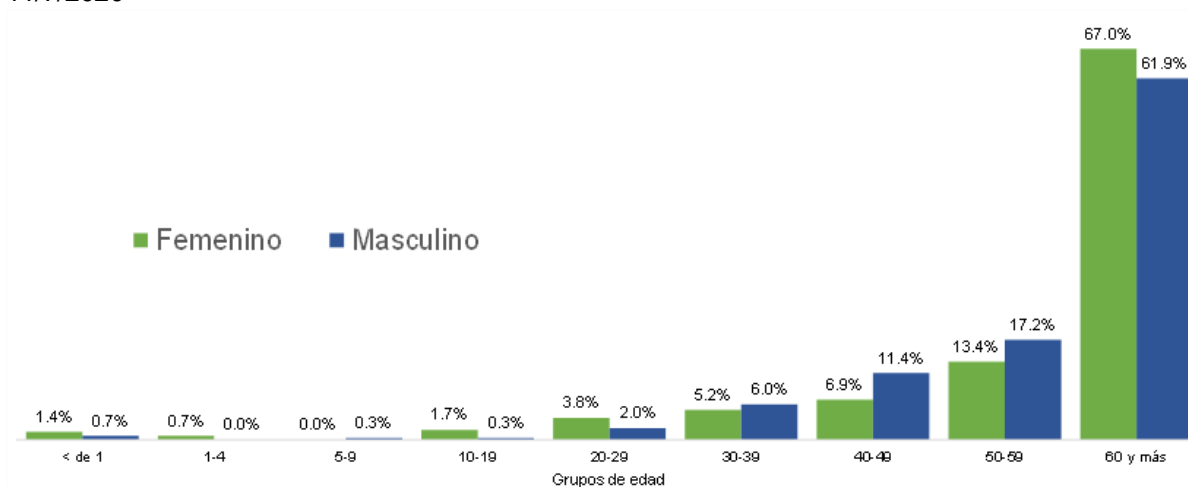


**Figura 7.** Casos confirmados de COVID-19 según grupo de edad y sexo. República Dominicana, al 11/7/2020



Fuente: Sistema Nacional de Vigilancia Epidemiológica (SINAVE)

**Figura 8.** Casos de COVID-19 fallecidos según grupo de edad y sexo. República Dominicana, al 11/7/2020



Fuente: Sistema Nacional de Vigilancia Epidemiológica (SINAVE)