

Enfermedad por Coronavirus 2019 (COVID-19)(U07)

SITUACIÓN GLOBAL

Al 20 de julio 2020, se han reportado 14,348,858 casos confirmados (229,780 nuevos) y 603,691 defunciones (5,111 nuevas defunciones), la tasa de letalidad por cada millón de habitantes es de 77.82 a nivel mundial. En la región de Las Américas se han reportado 7,584,675 casos confirmados (133,573 nuevos) y 309,309 defunciones (3,107 nuevas defunciones), la tasa de letalidad por cada millón de habitantes es de 298.06. Información adicional disponible en la página web de la OMS: <https://www.who.int/emergencias/diseases/novel-coronavirus-2019/situation-reports>

SITUACIÓN EN LA REPÚBLICA DOMINICANA

Resumen

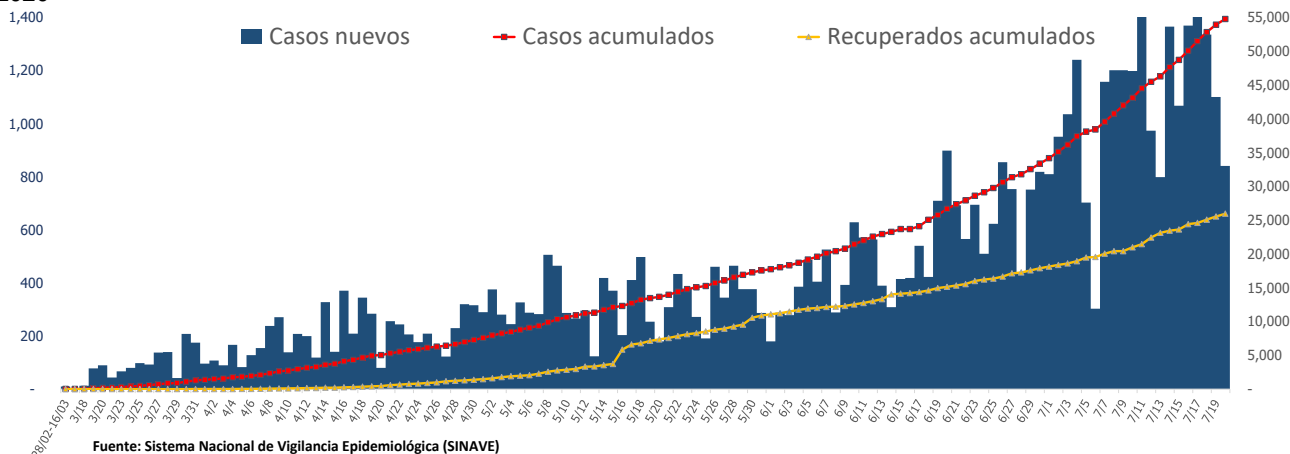
Muestras procesadas*	218,826
En este boletín	2,345
Casos confirmados (PCR)	54,797
Casos nuevos	841
Total de defunciones	999
En este boletín	6
Recuperados	25,976
Casos activos	27,822
Descartados	164,029
Tasa letalidad	1.82%
Positividad	29.45%

*Incluye casos positivos y negativos a SARS-CoV-2

Hasta el 20 de julio del 2020, en la República Dominicana se han reportado 54,797 casos confirmados (841 nuevos): 3,652 se encuentran en aislamiento hospitalario, 24,170 en aislamiento domiciliario, 25,976 recuperados y 999 fallecidos (6 nuevos), letalidad = 1.82%; por millón de habitantes, la tasa de letalidad es de 95.61 y por cada cien mil habitantes es de 9.56. Se encuentran 240 casos en Unidad de Cuidados Intensivos; 41.25% en centros del Gran Santo Domingo, 34.17% en Santiago y 14.17% en Duarte.

Mediana de edad del total de casos: 38 años, rango intercuartílico de 28 a 52 años. El 52.97% (29,027) son hombres y el 52.97% (27,411) de los casos se concentra en 12 municipios. En total, hay 244 trabajadores de la salud positivos para COVID-19, de los cuales 64.34% (157) corresponden al sexo femenino. En las últimas 4 semanas, la positividad de las muestras procesadas es de 29.45%.

Figura 1. Casos nuevos, acumulados y recuperados de COVID-19 según fecha de reporte. República Dominicana al 20/7/2020



Enfermedad por Coronavirus 2019 (COVID-19)(U07)
SITUACIÓN EN LA REPÚBLICA DOMINICANA

Tabla 1. Casos, defunciones y positividad por COVID-19 según provincia de residencia, República Dominicana, al 20/7/2020

Provincia	Muestras procesadas ^a	Casos (n) ^b					Defunciones (n) ^b	
		Nuevos	Acumulados	Incidencia Acumulada ^c	Positividad (%) ^d	Recuperados	Nuevos	Acumulados
01 Distrito Nacional	64,540	272	15,147	1,451.99	25.62	6,985	2	183
02 Azua	3,445	17	1,011	454.88	32.33	482	0	11
03 Baoruco	226	0	46	45.54	34.62	15	0	3
04 Barahona	2,962	2	782	413.37	31.53	218	0	9
05 Dajabón	178	0	69	103.81	51.00	15	0	3
06 Duarte	7,699	5	1,219	407.81	15.21	779	0	90
07 Elías Piña	473	0	159	250.78	42.39	32	0	1
08 El Seibo	286	0	108	115.50	55.15	42	0	0
09 Espaillat	3,157	2	1,064	443.62	42.14	634	0	27
10 Independencia	252	10	139	237.92	57.76	63	0	1
11 La Altagracia	7,347	66	1,716	485.56	28.22	637	0	3
12 La Romana	5,483	12	1,328	487.17	29.81	699	0	10
13 La Vega	9,596	28	1,909	464.15	23.22	1,099	0	44
14 María Trinidad Sánchez	1,950	15	439	311.13	31.86	193	0	5
15 Monte Cristi	410	0	131	111.75	48.91	51	0	5
16 Pedernales	322	52	172	491.47	57.26	43	0	0
17 Peravia	2,329	13	426	215.77	24.68	145	0	11
18 Puerto Plata	3,434	16	824	247.28	27.87	419	0	47
19 Hermanas Mirabal	1,344	0	330	358.12	31.22	241	0	18
20 Samaná	625	0	209	186.34	43.30	147	0	1
21 San Cristóbal	8,943	27	2,522	395.65	29.04	1,565	0	47
22 San Juan	3,476	5	744	335.53	29.55	220	0	12
23 San Pedro de Macorís	3,292	30	710	232.81	28.52	230	0	14
24 Sánchez Ramírez	2,267	13	719	473.09	44.07	281	0	11
25 Santiago	16,719	105	4,718	451.41	39.73	1,793	1	133
26 Santiago Rodríguez	483	0	113	197.32	41.67	60	0	4
27 Valverde	875	0	259	146.56	32.85	131	0	13
28 Monseñor Nouel	2,339	6	572	328.21	28.10	369	0	14
29 Monte Plata	557	1	134	70.14	44.09	51	0	7
30 Hato Mayor	228	2	65	75.79	34.65	24	0	3
31 San José de Ocoa	535	0	132	242.62	37.02	34	0	5
32 Santo Domingo	54,987	160	14,288	491.67	28.49	7,726	3	264
99 No especificado ^e	8,067	-18	2,593	-	32.14	553	0	0
Total	218,826	841	54,797	524.45	29.45	25,976	6	999

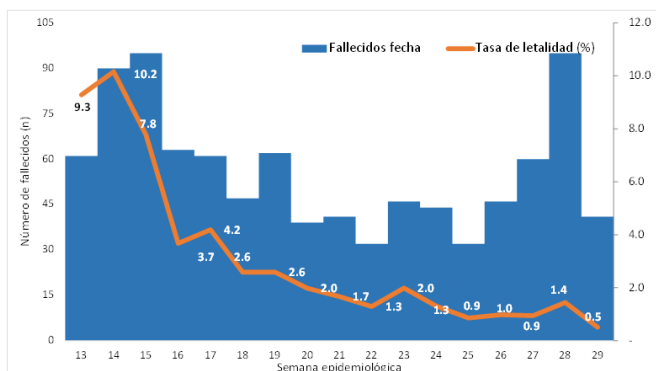
^aIncluye casos positivos y negativos a SARS-CoV-2; ^bIncluye casos confirmados y probables; ^cCasos por 100,000 habitantes

^dÚltimas 4 semanas por fecha de confirmación de laboratorio; ^e Pendientes verificación territorial

Fuente: Sistema Nacional de Vigilancia Epidemiológica (SINAVE)

Enfermedad por Coronavirus 2019 (COVID-19)(U07)

Figura 2. Defunciones y tasa de letalidad por COVID-19 según semana epidemiológica. República Dominicana, al 20/7/2020.



Fuente: Sistema Nacional de Vigilancia Epidemiológica (SINAVE)

Hasta el 20 de julio del 2020, se han reportado 999 defunciones. Por lugar de residencia, el 70.57% (705) de los fallecidos corresponden a 12 municipios. La mediana de edad de los fallecidos es de 66 años, rango intercuartílico de 53 a 76 años. El 67.07% (670) son hombres. Comorbilidades de los fallecidos: hipertensión arterial (33.93%) y diabetes (23.12%).

Resumen defunciones	
Tasa letalidad acumulada	1.82%
Tasa letalidad últimas 4 semanas epidemiológicas	1.14%
Total fallecidos confirmados COVID 19	597
Total fallecidos probables COVID 19	402
Total fallecidos	999
Nota: Letalidad últimas 4 semanas epidemiológicas por fecha de defunción	

RECOMENDACIONES

- Reforzar las medidas de distanciamiento social, uso de mascarilla, evitar lugares de alta concurrencia como iglesias, parques, plazas comerciales y limitar el uso de medios de transportación masivos.
- Consultar el portal interactivo con información detallada a nivel provincial:
<https://coronavirusrd.maps.arcgis.com/apps/opsdashboard/index.html#/095c0c8c90a646cdbfdb34ab6b07adb>

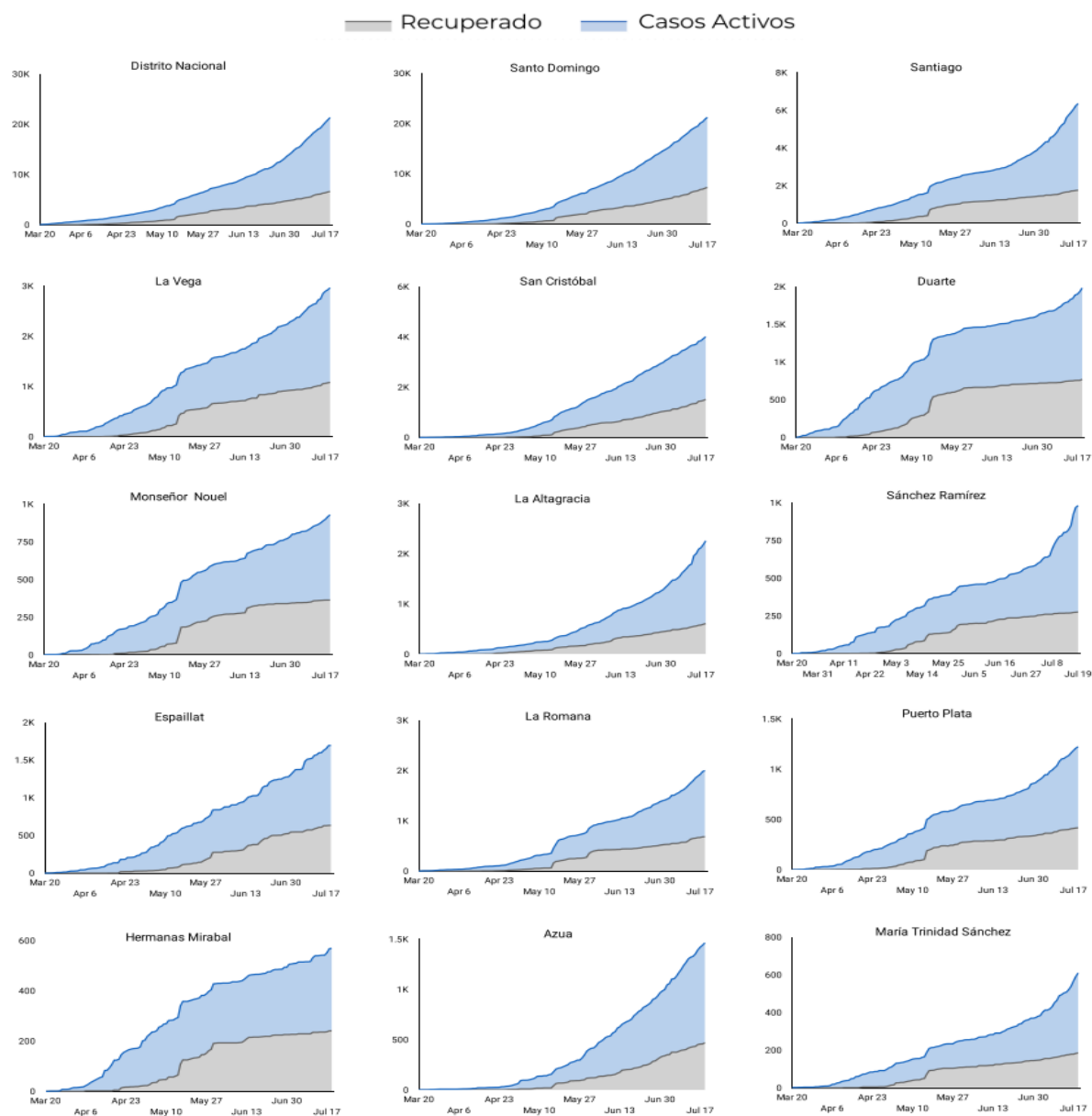
Notas técnicas:

- **Fallecimientos:** la notificación de defunciones en el Sistema Nacional de Vigilancia Epidemiológica (SINAVE) está sujeto al flujo de información desde el establecimiento de salud o la comunidad. Una defunción confirmada o probable por COVID-19 se notifica en el sistema aproximadamente 72 horas después de haber ocurrido.
- **Positividad:** Total de casos nuevos positivos o probables de COVID-19 de las últimas cuatro semanas divididos entre total de pruebas procesadas en el mismo periodo de tiempo.
- **Provincia 99 No especificado:** Casos positivos o probables de COVID-19 pendientes de verificación territorial.

Enfermedad por Coronavirus 2019 (COVID-19)(U07)

Anexos

Figura 3. Evolución de casos activos y recuperados por provincia. República Dominicana, al 20/7/2020



Fuente: Sistema Nacional de Vigilancia Epidemiológica (SINAVE)

Figura 3. Evolución de casos activos y recuperados por provincia. República Dominicana, al 20/7/2020 (Continuación).

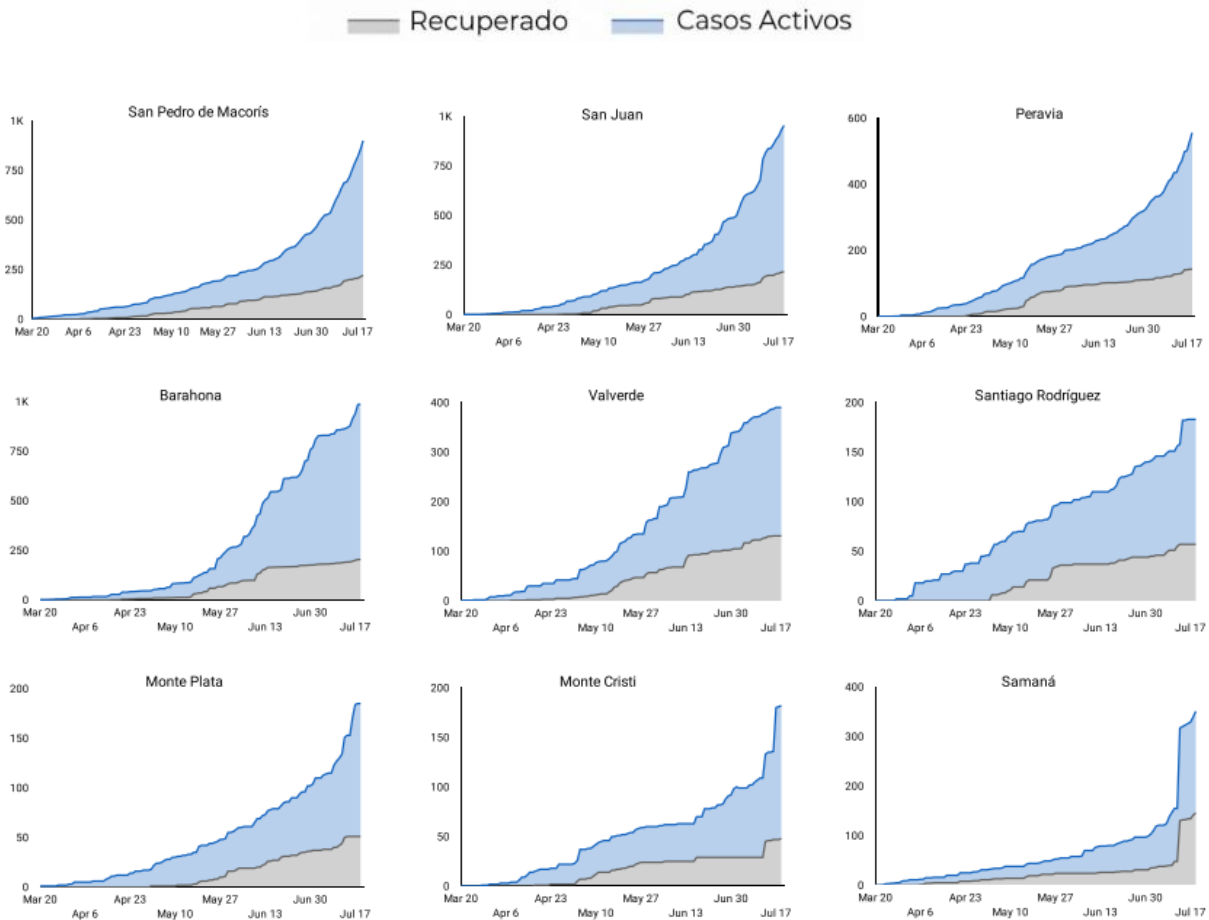
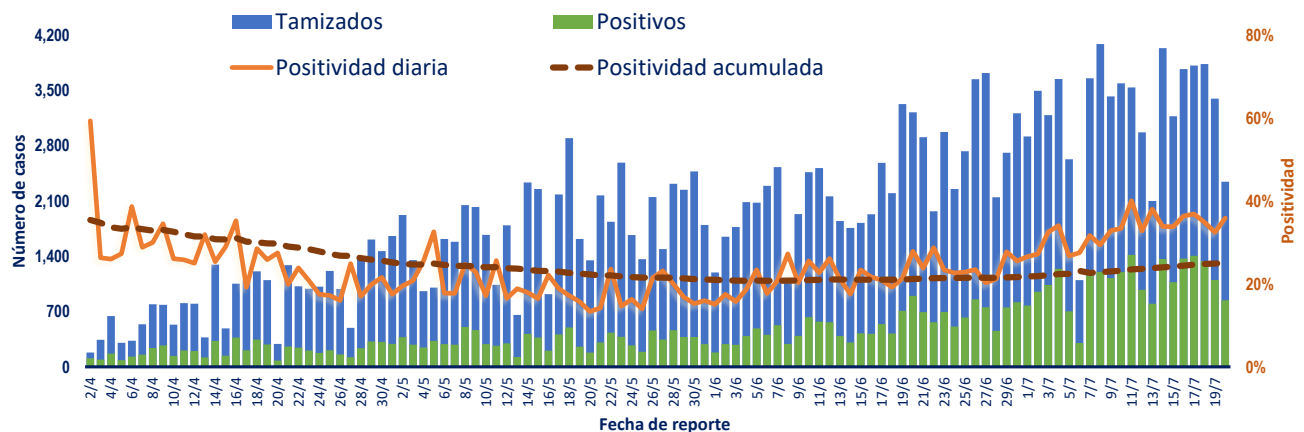
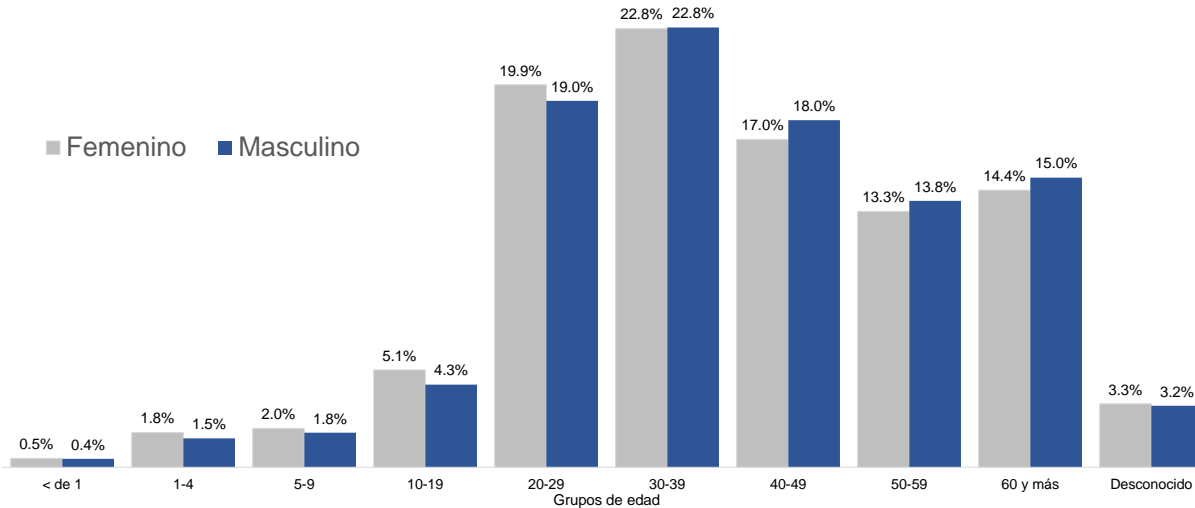


Figura 4. Tendencia de los casos y positividad de COVID-19, República Dominicana, al 20/7/2020



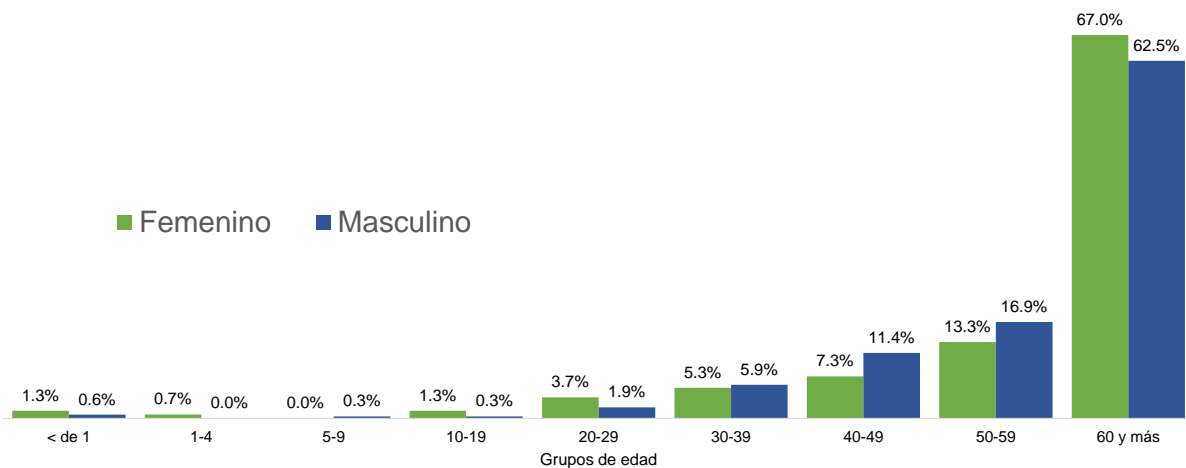
Fuente: Sistema Nacional de Vigilancia Epidemiológica (SINAVE)

Figura 5. Casos confirmados de COVID-19 según grupo de edad y sexo. República Dominicana, al 20/7/2020



Fuente: Sistema Nacional de Vigilancia Epidemiológica (SINAVE)

Figura 6. Casos de COVID-19 fallecidos según grupo de edad y sexo. República Dominicana, al 20/7/2020



Fuente: Sistema Nacional de Vigilancia Epidemiológica (SINAVE)

Figura 7. Distribución de casos nuevos de COVID-19 según fases en República Dominicana, al 20/7/2020

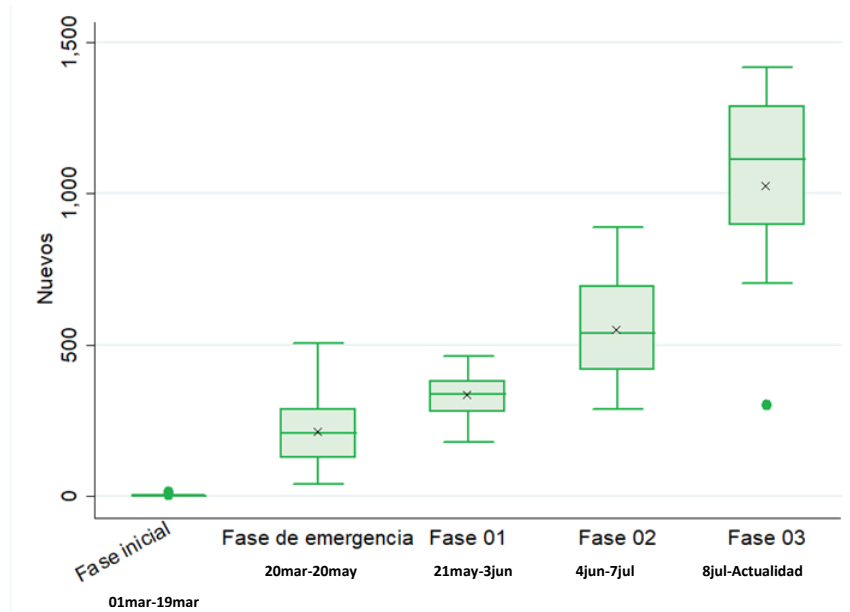


Figura 8. Tendencia de casos nuevos y muestras procesadas de COVID-19 por fase. República Dominicana al 20/7/2020.

