

## Enfermedad por Coronavirus 2019 (COVID-19)(U07)

### SITUACIÓN GLOBAL

Al 5 de agosto 2020, se han reportado 18,354,342 casos confirmados (206,709 nuevos) y 696,147 defunciones (5,116 nuevas defunciones), la tasa de letalidad por cada millón de habitantes es de 89.74 a nivel mundial. En la región de Las Américas se han reportado 9,841,842 casos confirmados (100,115 nuevos) y 367,934 defunciones (2,600 nuevas defunciones), la tasa de letalidad por cada millón de habitantes es de 354.56. Información adicional disponible en la página web de la OMS: <https://www.who.int/emergencias/diseases/novel-coronavirus-2019/situation-reports>

### SITUACIÓN EN LA REPÚBLICA DOMINICANA

#### Resumen

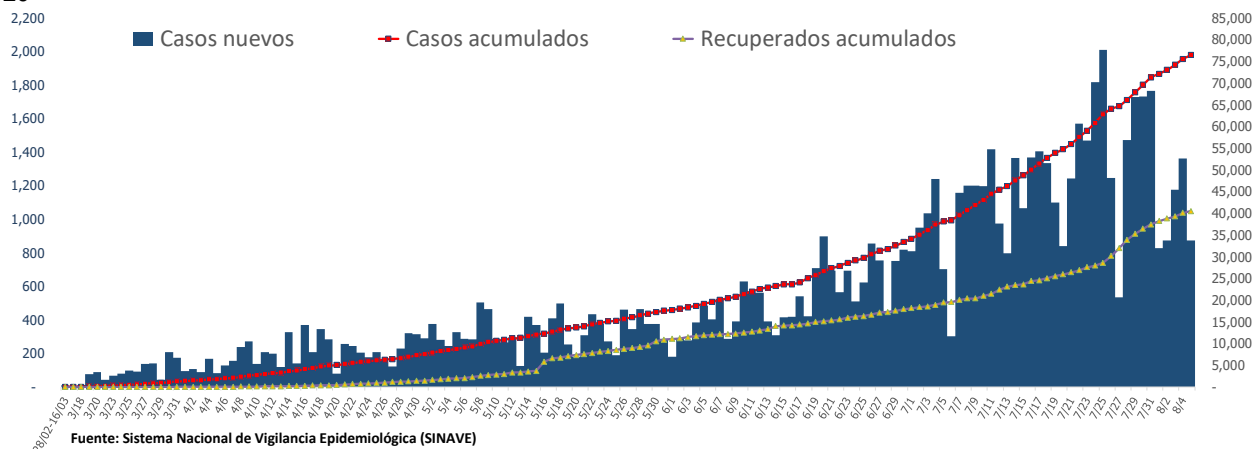
<b>Muestras procesadas*</b>	281,926
En este boletín	3,491
<b>Casos confirmados (PCR)</b>	76,536
<b>Casos nuevos</b>	876
<b>Total de defunciones</b>	1,246
En este boletín	24
<b>Recuperados</b>	40,539
<b>Casos activos</b>	34,751
<b>Descartados</b>	205,390
<b>Tasa letalidad</b>	1.63%
<b>Positividad</b>	34.80%

\*Incluye casos positivos y negativos a SARS-CoV-2

Hasta el 5 de agosto del 2020, en la República Dominicana se han reportado 76,536 casos confirmados (876 nuevos): 6,551 se encuentran en aislamiento hospitalario, 28,200 en aislamiento domiciliario, 40,539 recuperados y 1,246 fallecidos (24 nuevos), letalidad = 1.63%; por millón de habitantes, la tasa de letalidad es de 119.25 y por cada cien mil habitantes es de 11.93. Se encuentran 317 casos en Unidad de Cuidados Intensivos; 41.96% en centros del Gran Santo Domingo, 27.76% en Santiago y 12.93% en Duarte.

Mediana de edad del total de casos: 38 años, rango intercuartílico de 28 a 52 años. El 51.88% (39,706) son hombres y el 70.04% (53,603) de los casos se concentra en 12 municipios. En total, hay 260 trabajadores de la salud positivos para COVID-19, de los cuales 64.61% (168) corresponden al sexo femenino. En las últimas 4 semanas, la positividad de las muestras procesadas es de 34.80%.

**Figura 1.** Casos nuevos, acumulados y recuperados de COVID-19 según fecha de reporte. República Dominicana al 5/8/2020



**Enfermedad por Coronavirus 2019 (COVID-19)(U07)**  
**SITUACIÓN EN LA REPÚBLICA DOMINICANA**

**Tabla 1.** Casos, defunciones y positividad por COVID-19 según provincia de residencia, República Dominicana, al 5/8/2020

Provincia	Muestras procesadas <sup>a</sup>	Casos (n) <sup>b</sup>					Defunciones (n) <sup>b</sup>	
		Nuevos	Acumulados	Incidencia Acumulada <sup>c</sup>	Positividad (%) <sup>d</sup>	Recuperados	Nuevos	Acumulados
01 Distrito Nacional	88,783	287	21,898	2,099.15	28.74	11,887	7	241
02 Azua	4,395	4	1,442	648.80	43.99	743	1	14
03 Baoruco	477	39	274	271.27	80.25	36	0	3
04 Barahona	3,503	0	1,128	596.27	50.32	445	0	10
05 Dajabón	248	0	111	167.00	65.22	43	0	3
06 Duarte	9,381	13	1,638	547.99	22.99	901	0	93
07 Elías Piña	502	0	170	268.13	42.96	96	0	1
08 El Seibo	505	0	263	281.26	67.64	86	0	1
09 Espaillat	3,623	8	1,349	562.45	57.33	774	1	34
10 Independencia	270	0	155	265.30	68.42	95	0	3
11 La Altagracia	10,176	47	2,702	764.56	34.09	1,213	0	14
12 La Romana	6,695	8	1,716	629.50	33.97	941	0	16
13 La Vega	11,562	32	2,602	632.64	33.32	1,524	2	56
14 María Trinidad Sánchez	2,720	11	894	633.61	47.31	241	0	5
15 Monte Cristi	463	1	163	139.05	61.21	66	0	5
16 Pedernales	589	100	428	1,222.96	88.14	118	0	0
17 Peravia	3,274	0	754	381.90	34.30	279	0	19
18 Puerto Plata	4,395	3	1,236	370.93	36.53	570	2	60
19 Hermanas Mirabal	1,429	0	358	388.51	37.44	291	0	21
20 Samaná	731	0	218	194.37	53.50	99	0	2
21 San Cristóbal	10,326	8	3,071	481.78	37.07	2,152	1	62
22 San Juan	4,578	1	1,075	484.81	34.49	552	1	15
23 San Pedro de Macorís	4,270	20	1,047	343.32	36.22	420	0	19
24 Sánchez Ramírez	3,092	34	1,081	711.29	47.20	377	0	13
25 Santiago	22,578	68	7,296	698.07	45.98	3,061	0	164
26 Santiago Rodríguez	812	7	271	473.23	51.40	116	0	4
27 Valverde	1,113	2	393	222.39	45.56	189	0	14
28 Monseñor Nouel	2,877	7	811	465.35	40.70	439	0	15
29 Monte Plata	667	10	191	99.98	49.22	91	1	11
30 Hato Mayor	324	0	125	145.75	51.83	38	0	7
31 San José de Ocoa	733	4	255	468.71	59.26	107	2	7
32 Santo Domingo	66,333	143	17,354	597.18	31.59	11,681	6	314
99 No especificado <sup>e</sup>	10,502	19	4,067	-	38.73	868	0	0
<b>Total</b>	<b>281,926</b>	<b>876</b>	<b>76,536</b>	<b>732.51</b>	<b>34.80</b>	<b>40,539</b>	<b>24</b>	<b>1,246</b>

<sup>a</sup>Incluye casos positivos y negativos a SARS-CoV-2; <sup>b</sup>Incluye casos confirmados y probables; <sup>c</sup>Casos por 100,000 habitantes

<sup>d</sup>Últimas 4 semanas por fecha de confirmación de laboratorio; <sup>e</sup> Pendientes verificación territorial

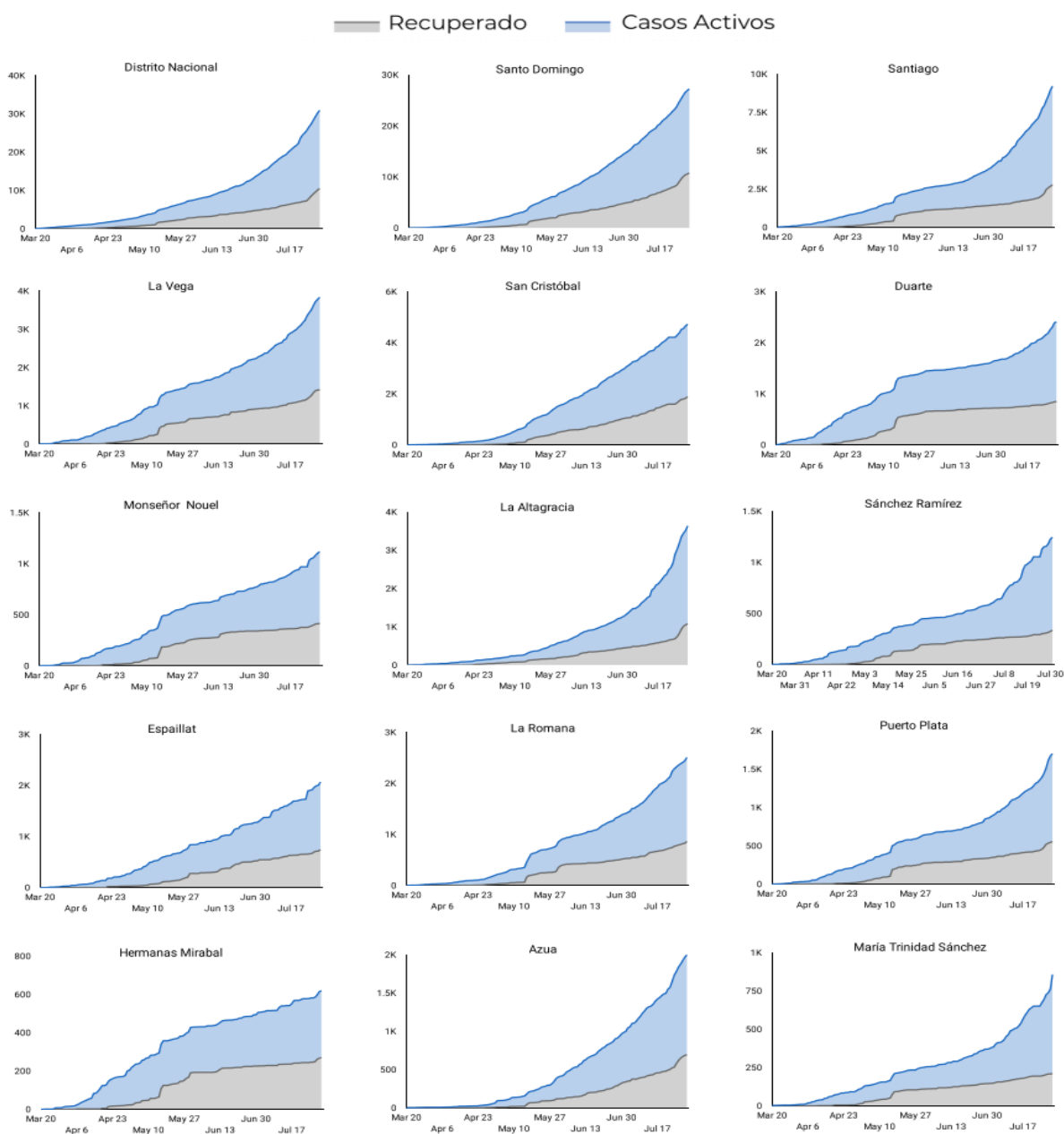
Fuente: Sistema Nacional de Vigilancia Epidemiológica (SINAVE)



**Enfermedad por Coronavirus 2019 (COVID-19)(U07)**

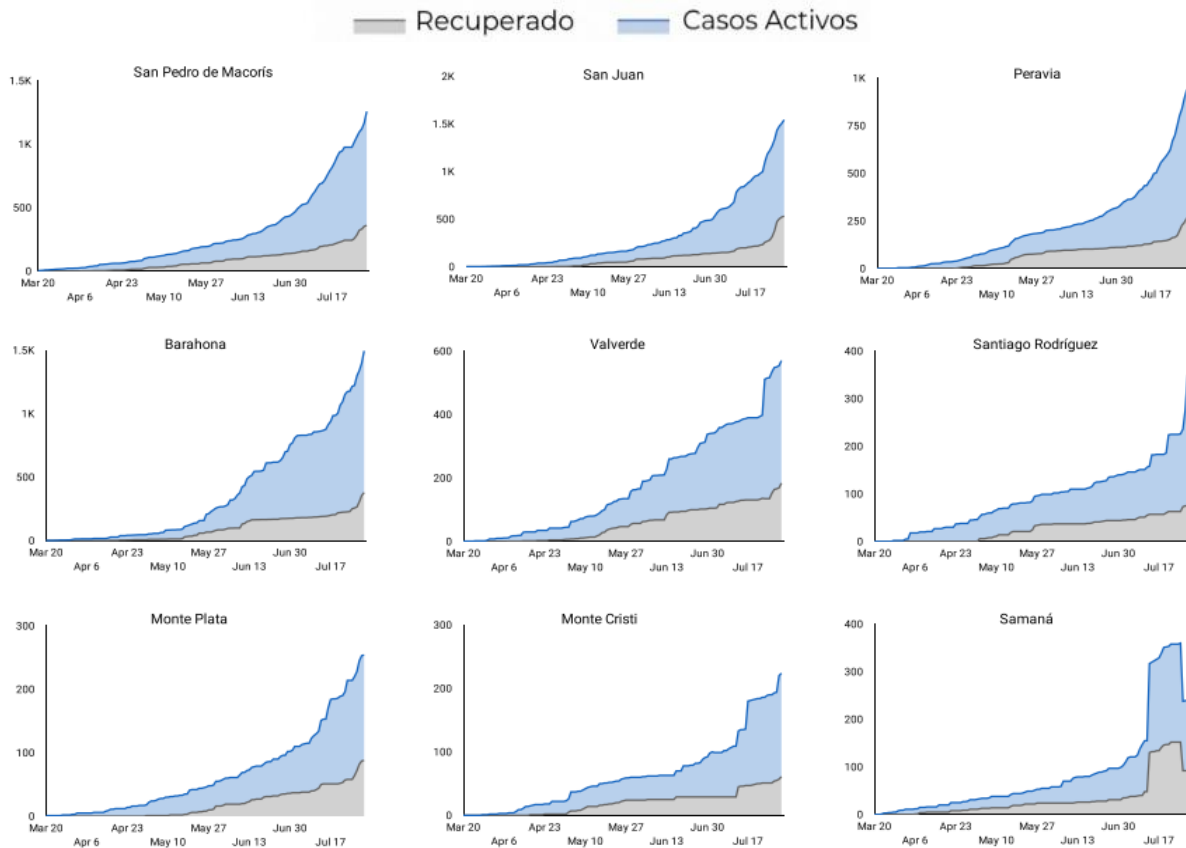
**Anexos**

**Figura 4.** Evolución de casos activos y recuperados por provincia. República Dominicana, al 5/8/2020

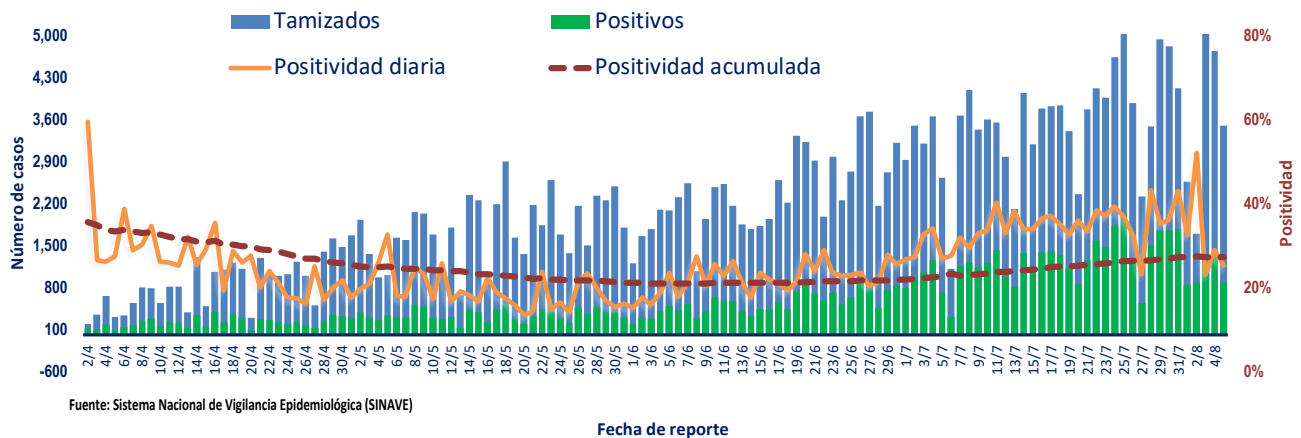


Fuente: Sistema Nacional de Vigilancia Epidemiológica (SINAVE)

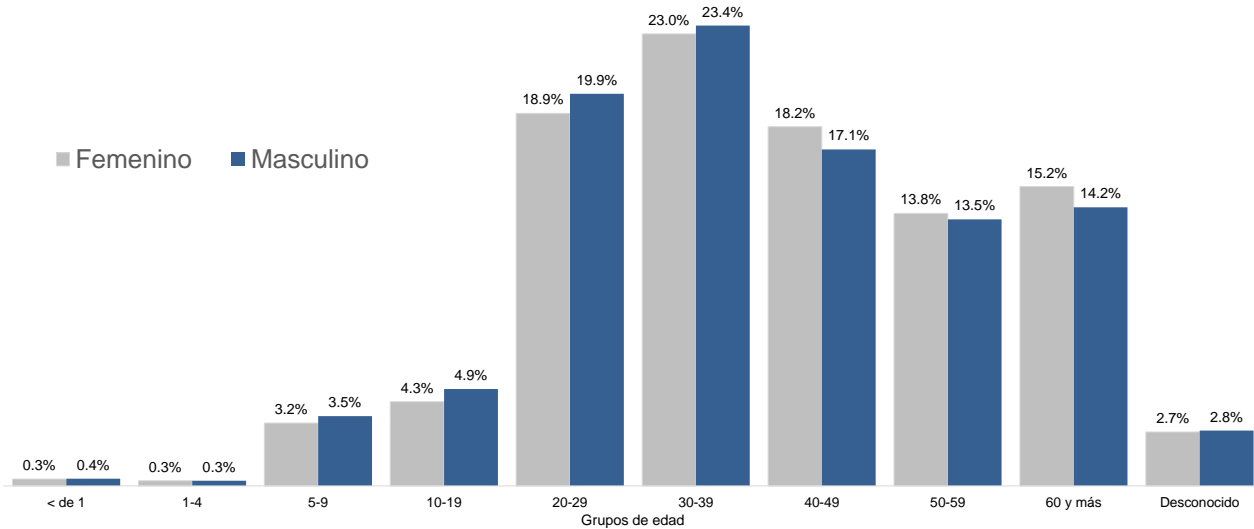
**Figura 4.** Evolución de casos activos y recuperados por provincia. República Dominicana, al 5/8/2020 (Continuación).



**Figura 5.** Tendencia de los casos y positividad de COVID-19, República Dominicana, al 5/8/2020

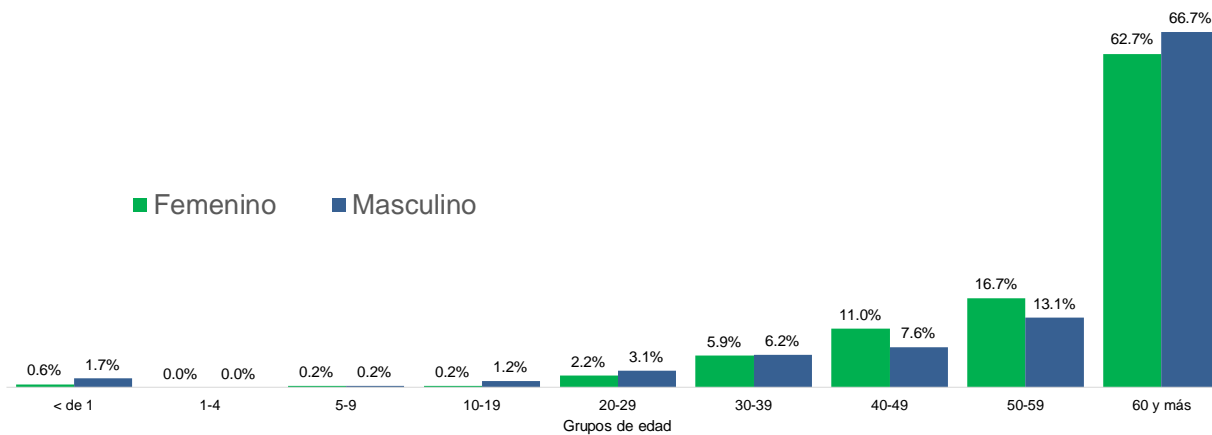


**Figura 6.** Casos confirmados de COVID-19 según grupo de edad y sexo. República Dominicana, al 5/8/2020



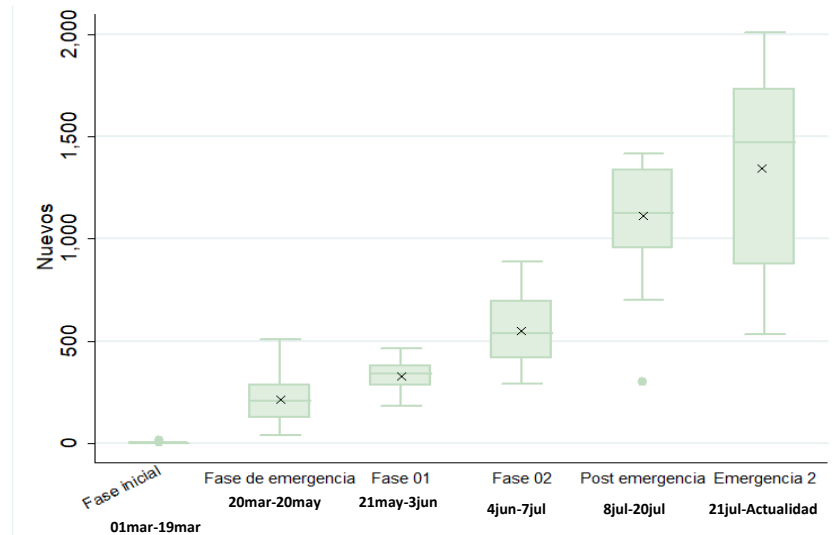
Fuente: Sistema Nacional de Vigilancia Epidemiológica (SINAVE)

**Figura 7.** Casos de COVID-19 fallecidos según grupo de edad y sexo. República Dominicana, al 5/8/2020



Fuente: Sistema Nacional de Vigilancia Epidemiológica (SINAVE)

**Figura 8.** Distribución de casos nuevos de COVID-19 según fases en República Dominicana, al 5/8/2020



**Figura 9.** Tendencia de casos nuevos y muestras procesadas de COVID-19 por fase. República Dominicana al 5/8/2020.

