

ENFERMEDAD POR  
**CORONAVIRUS 2019**

(COVID-19)

SITUACIÓN EN LA REPÚBLICA DOMINICANA



**5,883 MUESTRAS**

procesadas en las  
últimas 24 horas

**515,598**  
muestras en  
total **49,347** ↑  
muestras por  
millón de habitantes

**12.07%**  
positividad  
diaria **13.5%** ↓  
positividad últimas  
4 semanas

**4,614**  
muestras por  
primera vez **1,269**  
muestras  
subsecuentes



**557 CASOS**

reportados en las  
últimas 24 horas

**22,220**  
casos activos

**118,014**  
total acumulados

**93,627**  
recuperados

**397,584**  
descartados



**OCUPACIÓN HOSPI-  
TALARIA**

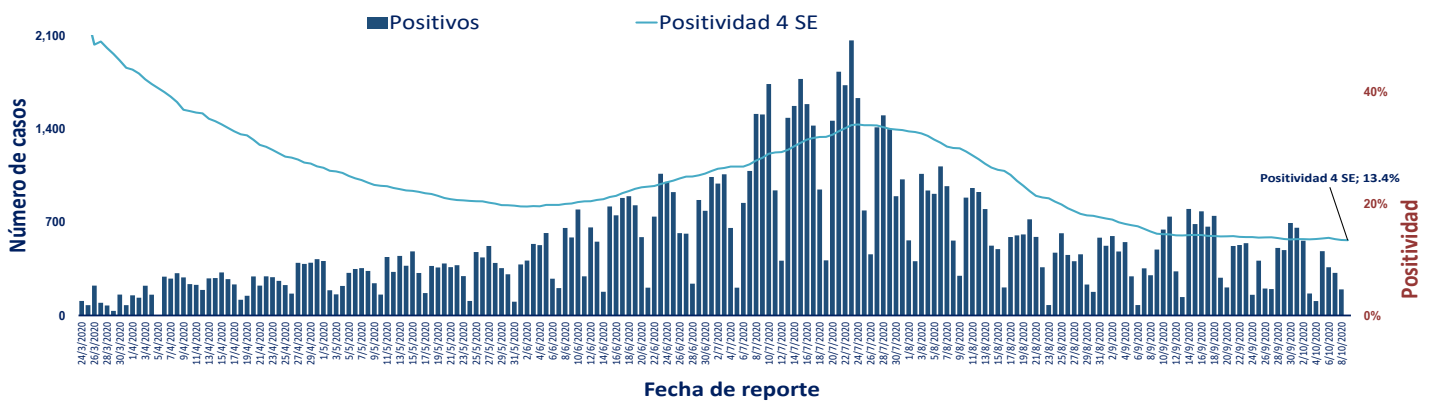
**21%** ↓  
camas COVID-19  
705 ocupadas de 3,403

**33%** →  
camas UCI  
176 ocupadas de 531

**22%** ↓  
Ventiladores  
93 ocupados de 423

↑ ↓ Indica tendencia

Figura 1. Tendencia de los casos y positividad de COVID-19 en República Dominicana al 09/10/2020



	<b>GRUPOS DE RIESGO</b>	403 / 3.9 TL	263 / 6.0 TL	11,027 / 0.28 TL	33.50%	21.46%
		trabajadores de la salud	embarazadas	menores de 20 años	Fallecidos con hipertensión como comorbilidad	Fallecidos con diabetes como comorbilidad
TL: Tasa de letalidad						
	<b>2 DEFUNCIONES</b> notificadas en las últimas 24 horas	<b>1 DEFUNCIÓN</b> ocurrida en las últimas 24 horas	<b>2,167</b> Defunciones en total	<b>207.40</b> Mortalidad por millón de habitantes	<b>1.84%</b> Letalidad	

SITUACIÓN  
LAS AMERICAS

**580,189**  
defunciones  
(3,282 nuevas)

**17,512,753**  
casos acumulados

**127,283**  
casos nuevos

**559.10**  
Mortalidad por millón de  
habitantes



SITUACIÓN  
GLOBAL

**1,056,186**  
defunciones  
(1,318 nuevas)

**36,361,054**  
casos acumulados

**123,651**  
casos nuevos

**136.16**  
Mortalidad por millón de  
habitantes

**Tabla 1.** Casos, defunciones y positividad por COVID-19 según provincia de residencia, República Dominicana, al 09/10/2020

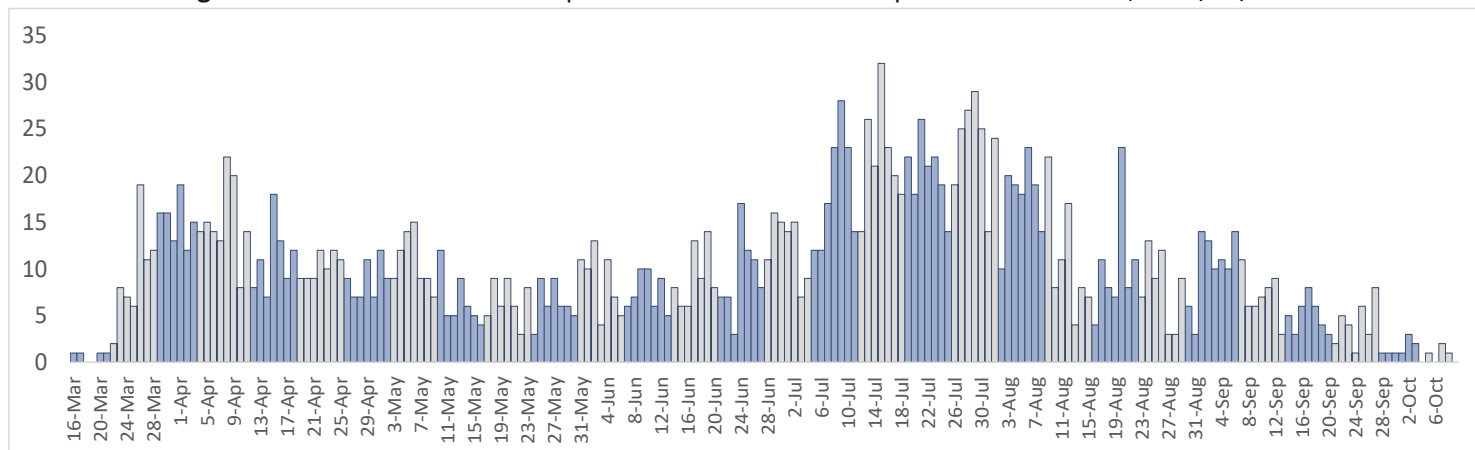
Provincia	Muestras procesadas <sup>a</sup>	Casos (n) <sup>b</sup>					Defunciones (n) <sup>b</sup>	
		Nuevos	Acumulados	Incidencia Acumulada <sup>c</sup>	Positividad (%) <sup>d</sup>	Recuperados	Últimas 24 horas	Acumulados
01 Distrito Nacional	154,127	56	31,196	2,990.45	10.22	26,734	1	366
02 Azua	7,353	42	1,967	885.02	15.28	1,414	0	23
03 Baoruco	2,457	15	757	749.47	18.32	446	0	7
04 Barahona	5,983	0	1,936	1,023.38	23.48	1,360	0	20
05 Dajabón	781	0	263	395.69	16.56	198	0	7
06 Duarte	16,953	18	2,901	970.52	10.52	2,496	0	115
07 Elías Piña	825	0	222	350.15	4.79	156	0	5
08 El Seibo	1,283	0	502	536.85	29.13	242	0	6
09 Espaillat	7,977	11	2,411	1,005.23	19.01	1,255	0	83
10 Independencia	2,505	27	574	982.47	16.00	342	0	9
11 La Altagracia	19,296	12	4,356	1,232.58	15.26	3,634	0	40
12 La Romana	16,289	74	2,914	1,068.98	8.40	2,423	0	46
13 La Vega	19,613	4	4,321	1,050.60	15.49	3,582	0	98
14 María Trinidad Sánchez	4,500	0	1,152	816.46	7.51	868	0	10
15 Monte Cristi	1,524	0	479	408.63	16.85	215	0	14
16 Pedernales	1,811	0	532	1,520.13	5.88	444	0	3
17 Peravia	6,431	-1	1,233	624.51	11.20	1,014	0	43
18 Puerto Plata	10,658	4	2,689	806.97	20.81	1,866	0	117
19 Hermanas Mirabal	3,440	3	737	799.80	15.94	505	0	22
20 Samaná	1,831	4	428	381.60	14.25	223	0	3
21 San Cristóbal	16,504	21	4,361	684.15	17.73	3,435	0	113
22 San Juan	8,632	2	2,087	941.21	16.84	1,544	0	42
23 San Pedro de Macorís	8,182	0	1,592	522.05	7.85	1,281	0	47
24 Sánchez Ramírez	5,621	8	1,757	1,156.09	19.60	1,380	0	19
25 Santiago	49,460	94	13,093	1,252.72	14.10	11,180	0	324
26 Santiago Rodríguez	1,688	0	550	960.43	31.41	411	0	11
27 Valverde	4,307	0	831	470.24	11.31	560	0	31
28 Monseñor Nouel	5,716	6	1,465	840.61	17.37	1,122	0	23
29 Monte Plata	2,398	1	473	247.60	14.71	267	0	25
30 Hato Mayor	1,708	1	391	455.91	18.02	130	0	11
31 San José de Ocoa	1,541	8	484	889.62	15.53	400	0	12
32 Santo Domingo	107,026	176	23,900	822.44	12.13	21,251	0	472
99 No especificado <sup>e</sup>	17,178	-29	5,460	-	17.67	1,249	0	0
<b>Total</b>	<b>515,598</b>	<b>557</b>	<b>118,014</b>	<b>1,129.48</b>	<b>13.50</b>	<b>93,627</b>	<b>1</b>	<b>2,167</b>

<sup>a</sup>Incluye casos positivos y negativos a SARS-CoV-2; <sup>b</sup>Incluye casos confirmados y probables; <sup>c</sup>Casos por 100,000 habitantes

<sup>d</sup>Últimas 4 semanas por fecha de toma de muestra de laboratorio; <sup>e</sup> Pendientes verificación territorial

Fuente: Sistema Nacional de Vigilancia Epidemiológica (SINAVE)

**Figura 2.** Defunciones COVID-19 por fecha de ocurrencia. República Dominicana, al 09/10/2020



Las tonalidades de las barras diferencian las semanas entre si