

ENFERMEDAD POR
CORONAVIRUS 2019
(COVID-19)

SITUACIÓN EN LA REPÚBLICA DOMINICANA



4,850 MUESTRAS

procesadas en las
últimas 24 horas

506,418
muestras en
total **48,468** ↑
muestras por
millón de habitantes

19.37%
positividad
diaria **13.83%** ↑
positividad últimas
4 semanas

3,738
muestras por
primera vez **1,112**
muestras
subsecuentes



724 CASOS

reportados en las
últimas 24 horas

22,142
casos activos

116,872
total acumulados

92,567
recuperados

389,546
descartados



**OCUPACIÓN HOSPI-
TALARIA**



21% ↑
camas COVID-19
722 ocupadas de 3,392



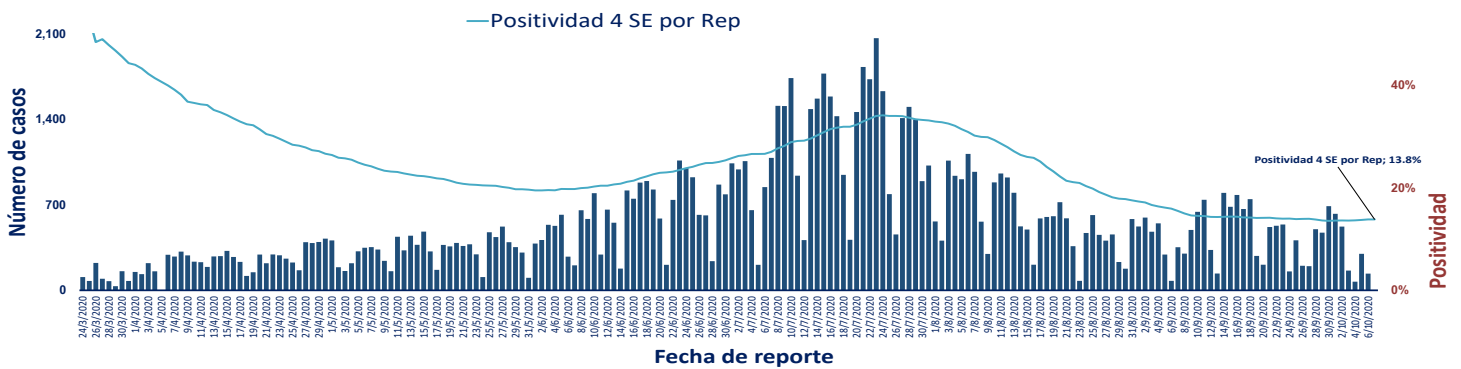
35% ↓
camas UCI
188 ocupadas de 531



23% ↓
Ventiladores
98 ocupados de 425

↑ ↓ Indica tendencia

Figura 1. Tendencia de los casos y positividad de COVID-19 en República Dominicana al 07/10/2020



	GRUPOS DE RIESGO	403 / 3.9 TL trabajadores de la salud	263 / 6.0 TL embarazadas	10,900 / 0.28 TL menores de 20 años	33.43% Fallecidos con hipertensión como comorbilidad	21.50% Fallecidos con diabetes como comorbilidad
--	-------------------------	--	-----------------------------	--	---	---

TL: Tasa de letalidad

	4 DEFUNCIONES notificadas en las últimas 24 horas	1 DEFUNCIÓN ocurrida en las últimas 24 horas	2,163 Defunciones en total	207.02 Mortalidad por millón de habitantes	1.85% Letalidad
--	---	--	-------------------------------	---	--------------------

SITUACIÓN
LAS AMERICAS

576,907
defunciones
(6,161 nuevas)

17,385,470
casos acumulados

208,765
casos nuevos

550.93
Mortalidad por millón de
habitantes



SITUACIÓN
GLOBAL

1,048,731
defunciones
(9,375 nuevas)

35,897,739
casos acumulados

550,335
casos nuevos

135.20
Mortalidad por millón de
habitantes

Tabla 1. Casos, defunciones y positividad por COVID-19 según provincia de residencia, República Dominicana, al 07/10/2020

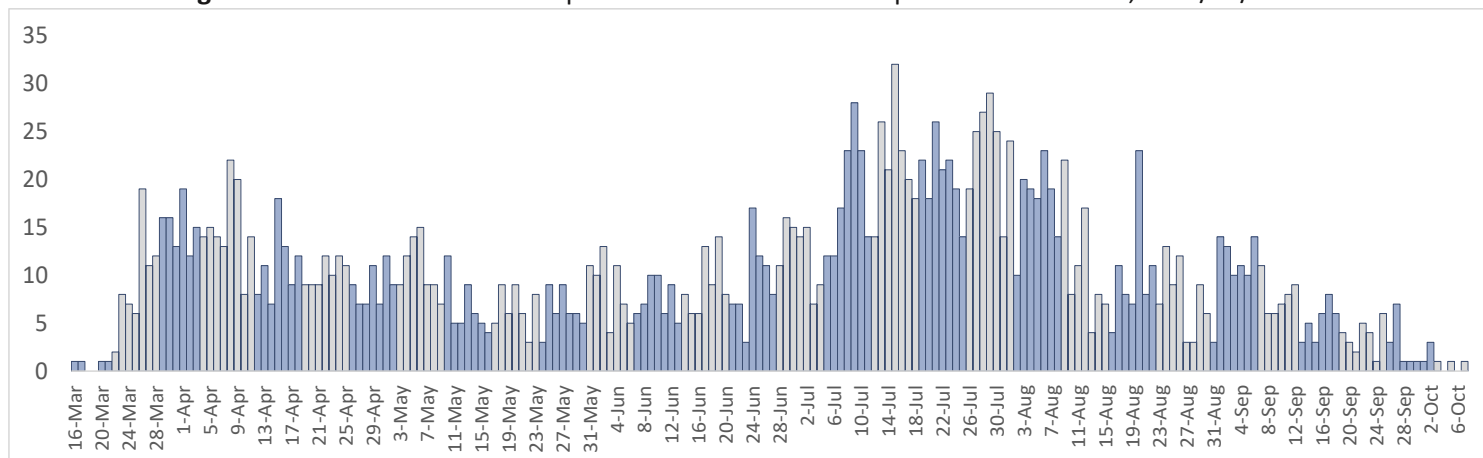
Provincia	Muestras procesadas ^a	Casos (n) ^b					Defunciones (n) ^b	
		Nuevos	Acumulados	Incidencia Acumulada ^c	Positividad (%) ^d	Recuperados	Últimas 24 horas	Acumulados
01 Distrito Nacional	154,383	-114	31,000	2,971.67	10.32	26,581	0	365
02 Azua	7,128	28	1,924	865.67	14.22	1,405	0	23
03 Baoruco	2,307	-1	731	723.73	18.47	446	0	7
04 Barahona	5,971	14	1,935	1,022.85	25.64	1,289	0	20
05 Dajabón	759	6	261	392.68	18.24	195	0	7
06 Duarte	16,319	61	2,877	962.49	10.71	2,472	0	115
07 Elías Piña	823	-1	222	350.15	4.66	155	0	5
08 El Seibo	1,273	-1	502	536.85	29.29	237	0	6
09 Espaillat	7,664	69	2,374	989.81	19.52	1,223	0	83
10 Independencia	2,271	13	546	934.55	16.32	300	0	9
11 La Altagracia	19,079	34	4,340	1,228.05	15.53	3,591	0	40
12 La Romana	12,613	344	2,815	1,032.66	11.25	2,337	0	43
13 La Vega	19,609	-29	4,293	1,043.79	15.68	3,541	0	97
14 María Trinidad Sánchez	4,486	-31	1,152	816.46	7.72	862	0	10
15 Monte Cristi	1,527	1	478	407.78	17.25	214	0	14
16 Pedernales	1,811	10	532	1,520.13	6.53	444	0	3
17 Peravia	6,425	-7	1,234	625.02	11.84	998	0	43
18 Puerto Plata	10,339	73	2,605	781.76	21.26	1,838	1	116
19 Hermanas Mirabal	3,227	26	719	780.27	17.00	498	0	22
20 Samaná	1,733	11	423	377.14	15.51	222	0	3
21 San Cristóbal	16,379	12	4,309	676.00	16.79	3,393	0	113
22 San Juan	8,622	15	2,078	937.15	16.60	1,523	0	42
23 San Pedro de Macorís	8,487	-36	1,591	521.70	7.70	1,272	0	47
24 Sánchez Ramírez	5,666	-11	1,746	1,148.85	19.23	1,375	0	19
25 Santiago	48,647	75	12,956	1,239.61	15.07	11,061	0	326
26 Santiago Rodríguez	1,676	14	550	960.43	31.92	410	0	11
27 Valverde	4,094	-5	802	453.83	11.24	538	0	31
28 Monseñor Nouel	5,658	32	1,440	826.27	17.63	1,104	0	23
29 Monte Plata	2,405	7	472	247.08	14.79	265	0	25
30 Hato Mayor	1,521	9	356	415.10	17.88	130	0	11
31 San José de Ocoa	1,459	-2	476	874.92	17.55	400	0	12
32 Santo Domingo	104,747	147	23,638	813.42	12.13	20,997	0	472
99 No especificado ^e	17,310	-39	5,495	-	14.33	1,251	0	0
Total	506,418	724	116,872	1,118.55	13.83	92,567	1	2,163

^aIncluye casos positivos y negativos a SARS-CoV-2; ^bIncluye casos confirmados y probables; ^cCasos por 100,000 habitantes

^dÚltimas 4 semanas por fecha de toma de muestra de laboratorio; ^ePendientes verificación territorial

Fuente: Sistema Nacional de Vigilancia Epidemiológica (SINAVE)

Figura 2. Defunciones COVID-19 por fecha de ocurrencia. República Dominicana, al 07/10/2020



Las tonalidades de las barras diferencian las semanas entre sí