

ENFERMEDAD POR  
**CORONAVIRUS 2019**  
(COVID-19)

SITUACIÓN EN LA REPÚBLICA DOMINICANA



**2,032 MUESTRAS**

procesadas en las  
últimas 24 horas

**523,637** muestras en total  
**50,116** ↑ muestras por millón de habitantes

**10.82%** positividad diaria  
**13.25%** ↓ positividad últimas 4 semanas

**1,525** muestras por primera vez  
**507** muestras subsecuentes



**165 CASOS**

reportados en las  
últimas 24 horas

**21,884** casos activos

**119,008** total acumulados

**94,941** recuperados

**404,629** descartados



**OCUPACIÓN HOSPITALARIA**



**20%** ↓

camas COVID-19  
658 ocupadas de 3,355



**30%** →

camas UCI  
158 ocupadas de 531

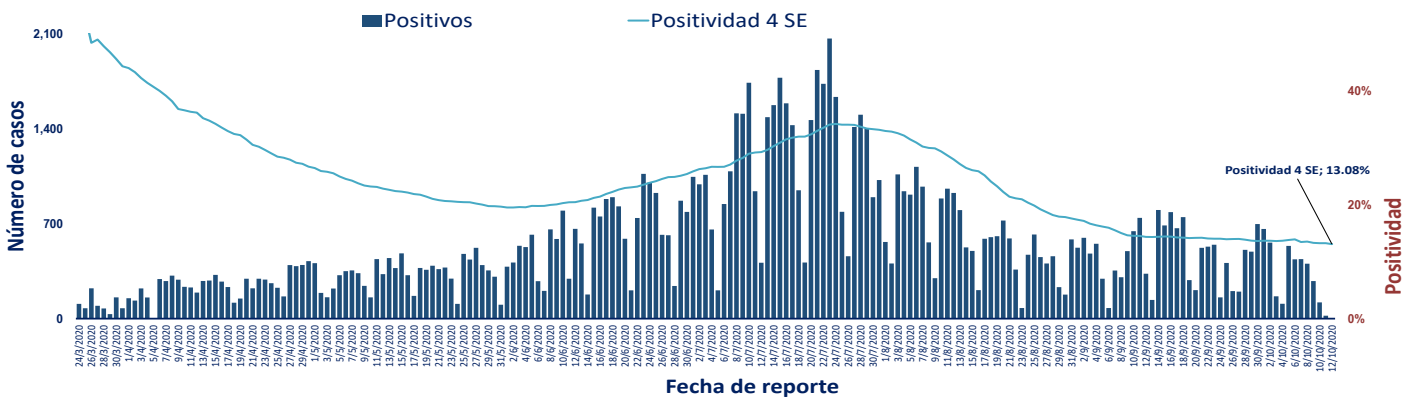


**21%** ↓

Ventiladores  
87 ocupados de 419

↑ ↓ Indica tendencia

Figura 1. Tendencia de los casos y positividad de COVID-19 en República Dominicana al 12/10/2020



GRUPOS DE RIESGO	403 / 3.9 TL	263 / 6.0 TL	11,137 / 0.28 TL	673 Def. / 4.4 TL	33.30%	21.35%
trabajadores de la salud	embarazadas	menores de 20 años	mayores de 65 años	Fallecidos con hipertensión como comorbilidad	Fallecidos con diabetes como comorbilidad	
<b>4 DEFUNCIONES</b>	<b>1 DEFUNCIÓN</b>	<b>2,183</b>	<b>208.93</b>	<b>1.83%</b>		
notificadas en las últimas 24 horas	ocurrida en las últimas 24 horas	Defunciones en total	Mortalidad por millón de habitantes	Letalidad		

SITUACIÓN  
LAS AMERICAS

**592,561**  
defunciones  
(1,636 nuevas)

**18,004,043**  
casos acumulados

**91,338**  
casos nuevos

**571.02**  
Mortalidad por millón de habitantes



SITUACIÓN  
GLOBAL

**1,077,799**  
defunciones  
(12,961 nuevas)

**37,601,848**  
casos acumulados

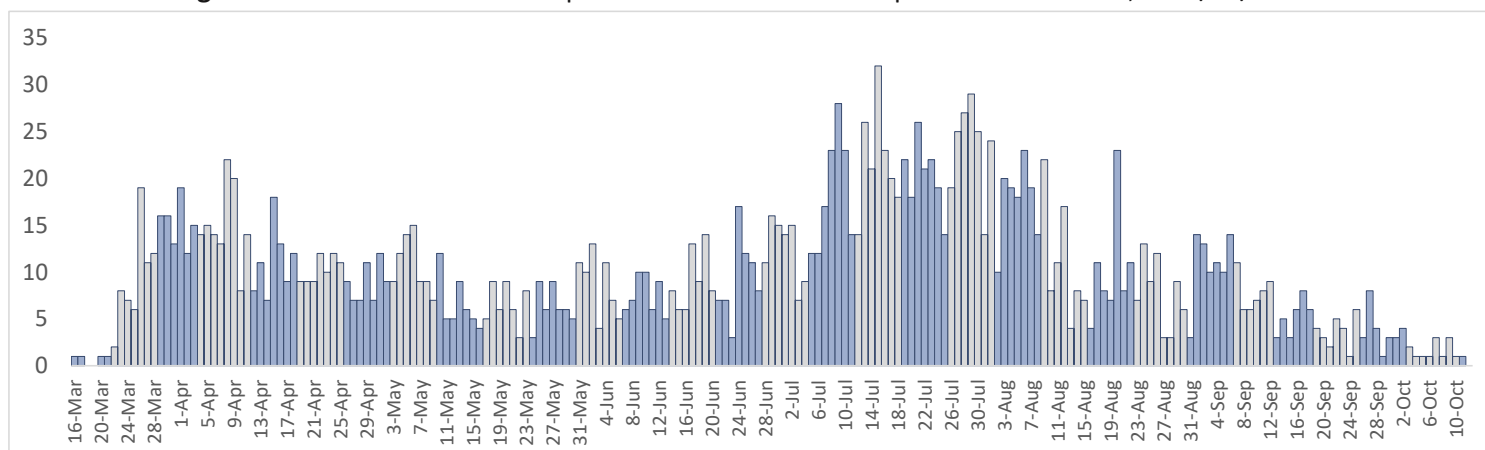
**275,768**  
casos nuevos

**138.94**  
Mortalidad por millón de habitantes

**Tabla 1.** Casos, defunciones y positividad por COVID-19 según provincia de residencia, República Dominicana, al 12/10/2020

Provincia	Muestras procesadas <sup>a</sup>	Casos (n) <sup>b</sup>					Defunciones (n) <sup>b</sup>	
		Nuevos	Acumulados	Incidencia Acumulada <sup>c</sup>	Positividad (%) <sup>d</sup>	Recuperados	Últimas 24 horas	Acumulados
01 Distrito Nacional	155,666	25	31,344	3,004.64	10.02	27,005	0	369
02 Azua	7,414	0	1,975	888.61	15.67	1,425	0	24
03 Baoruco	2,463	0	757	749.47	19.83	447	0	7
04 Barahona	6,097	1	1,950	1,030.78	21.86	1,362	0	21
05 Dajabón	804	0	273	410.73	20.06	200	0	7
06 Duarte	17,181	0	2,930	980.22	11.37	2,528	0	116
07 Elías Piña	1,056	0	229	361.19	3.59	157	0	5
08 El Seibo	1,353	0	519	555.03	28.18	246	0	6
09 Espaillat	8,431	0	2,475	1,031.92	18.33	1,285	0	85
10 Independencia	2,670	0	576	985.90	14.78	375	0	9
11 La Altagracia	20,196	2	4,445	1,257.76	14.34	3,691	0	40
12 La Romana	16,538	22	2,950	1,082.18	8.34	2,464	0	46
13 La Vega	19,916	12	4,367	1,061.78	14.65	3,634	0	100
14 María Trinidad Sánchez	4,532	0	1,152	816.46	6.00	869	0	10
15 Monte Cristi	1,607	1	482	411.19	14.50	226	0	14
16 Pedernales	1,831	0	545	1,557.28	6.82	445	0	3
17 Peravia	6,498	0	1,237	626.54	11.11	1,025	0	43
18 Puerto Plata	11,156	25	2,767	830.38	19.64	1,947	0	121
19 Hermanas Mirabal	3,696	0	779	845.38	16.54	541	0	22
20 Samaná	1,839	0	429	382.49	15.59	227	0	3
21 San Cristóbal	16,662	1	4,383	687.61	17.56	3,477	0	114
22 San Juan	8,758	3	2,094	944.37	16.52	1,564	0	42
23 San Pedro de Macorís	8,344	2	1,608	527.27	8.24	1,283	0	47
24 Sánchez Ramírez	5,748	5	1,770	1,164.64	17.50	1,408	0	19
25 Santiago	50,276	47	13,247	1,267.45	13.64	11,334	0	324
26 Santiago Rodríguez	1,766	0	570	995.36	30.40	415	1	12
27 Valverde	4,315	0	833	471.37	10.81	620	0	31
28 Monseñor Nouel	5,768	0	1,471	844.05	16.69	1,151	0	23
29 Monte Plata	2,439	1	475	248.65	15.19	301	0	25
30 Hato Mayor	1,713	0	392	457.08	17.88	151	0	11
31 San José de Ocoa	1,646	0	507	931.90	16.33	402	0	12
32 Santo Domingo	108,080	20	24,024	826.70	11.81	21,487	0	472
99 No especificado <sup>e</sup>	17,178	-2	5,453	-	18.11	1,249	0	0
<b>Total</b>	<b>523,637</b>	<b>165</b>	<b>119,008</b>	<b>1,139.00</b>	<b>13.25</b>	<b>94,941</b>	<b>1</b>	<b>2,183</b>

**Figura 2.** Defunciones COVID-19 por fecha de ocurrencia. República Dominicana, al 12/10/2020



Las tonalidades de las barras diferencian las semanas entre sí