

ENFERMEDAD POR
CORONAVIRUS 2019

(COVID-19)

SITUACIÓN EN LA REPÚBLICA DOMINICANA



5,032 MUESTRAS

procesadas en las
últimas 24 horas

484,751 muestras en total
46,036 ↑ muestras por millón de habitantes

16.59% positividad diaria
12.49% ↓ positividad últimas 4 semanas

3,749 muestras por primera vez
1,283 muestras subsecuentes



622 CASOS

reportados en las
últimas 24 horas

22,393 casos activos

113,350 total acumulados

88,840 recuperados

371,401 descartados



OCUPACIÓN HOSPITALARIA



23% ↓

camas COVID-19
787 ocupadas de 3,413



32% ↓

camas UCI
180 ocupadas de 557

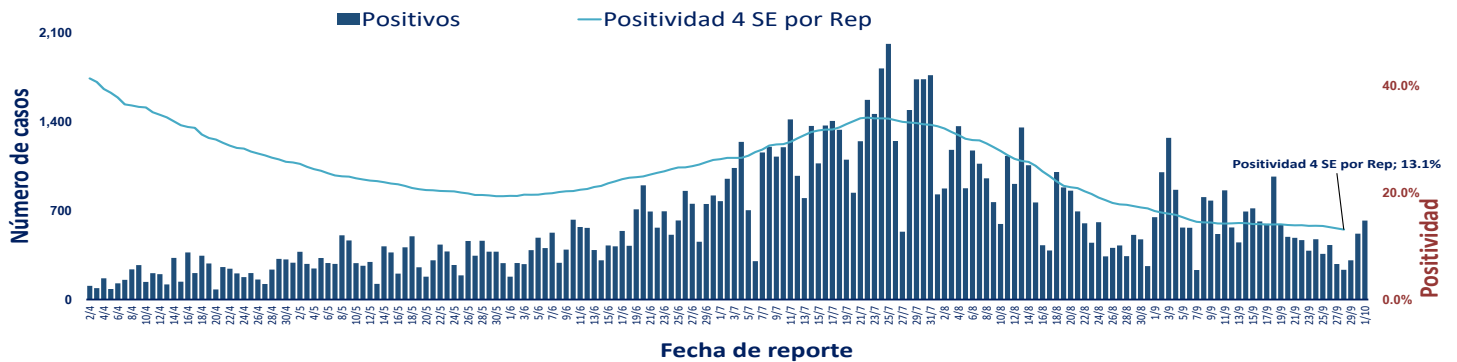


24% →

Ventiladores
103 ocupados de 430

↑ ↓ Indica tendencia

Figura 1. Tendencia de los casos y positividad de COVID-19 en República Dominicana al 01/10/2020



 GRUPOS DE RIESGO	403 trabajadores de la salud	263 embarazadas	34.01% Fallecidos con hipertensión como comorbilidad	21.82% Fallecidos con diabetes como comorbilidad
	1 DEFUNCIÓN ocurrida en las últimas 24 horas	10,470 menores de 20 años	2,117 Defunciones en total	1.87% Letalidad
 9 DEFUNCIÓNES notificadas en las últimas 24 horas			202.61 Mortalidad por millón de habitantes	

SITUACIÓN LAS AMERICAS

559,471 defunciones
(3,515 nuevas)

16,743,243 casos acumulados

118,498 casos nuevos

539.13 Mortalidad por millón de habitantes



SITUACIÓN GLOBAL

1,015,963 defunciones
(6,693 nuevas)

34,079,542 casos acumulados

829,979 casos nuevos

130.97 Mortalidad por millón de habitantes

Tabla 1. Casos, defunciones y positividad por COVID-19 según provincia de residencia, República Dominicana, al 01/10/2020

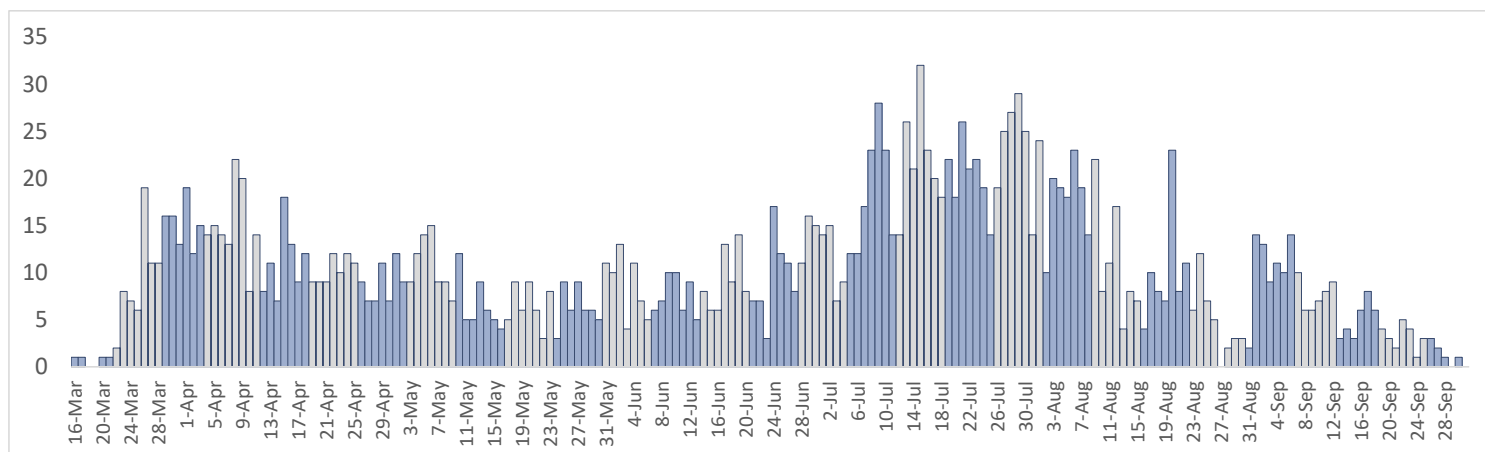
Provincia	Muestras procesadas ^a	Casos (n) ^b					Defunciones (n) ^b	
		Nuevos	Acumulados	Incidencia Acumulada ^c	Positividad (%) ^d	Recuperados	Últimas 24 horas	Acumulados
01 Distrito Nacional	150,136	178	30,803	2,952.78	9.86	26,004	0	362
02 Azua	6,818	4	1,869	840.92	10.69	1,383	0	23
03 Baoruco	1,936	2	648	641.55	18.77	338	0	7
04 Barahona	5,558	12	1,845	975.28	28.38	1,177	0	19
05 Dajabón	693	16	252	379.14	18.34	177	0	7
06 Duarte	15,902	12	2,759	923.01	8.17	2,339	0	112
07 Elías Piña	700	0	218	343.84	4.62	155	0	5
08 El Seibo	1,169	14	444	474.83	14.34	224	0	6
09 Espaillat	6,734	49	2,167	903.50	18.91	1,142	0	77
10 Independencia	1,592	8	420	718.88	17.66	222	0	7
11 La Altagracia	17,783	19	4,000	1,131.84	12.23	3,443	0	37
12 La Romana	11,305	7	2,360	865.75	11.57	1,900	0	41
13 La Vega	19,064	5	4,238	1,030.42	15.98	3,406	0	92
14 María Trinidad Sánchez	4,425	2	1,174	832.05	7.36	867	0	10
15 Monte Cristi	1,325	0	440	375.36	15.72	198	0	14
16 Pedernales	1,480	2	509	1,454.41	6.21	420	0	3
17 Peravia	6,163	6	1,199	607.29	11.29	945	0	44
18 Puerto Plata	9,556	62	2,399	719.94	16.46	1,758	1	114
19 Hermanas Mirabal	2,870	45	638	692.36	12.29	435	0	23
20 Samaná	1,570	15	378	337.02	10.29	211	0	3
21 San Cristóbal	15,843	11	4,183	656.23	15.66	3,289	0	113
22 San Juan	7,988	7	1,957	882.58	15.77	1,447	0	41
23 San Pedro de Macorís	8,060	0	1,575	516.45	7.24	1,282	0	48
24 Sánchez Ramírez	5,411	2	1,715	1,128.45	17.01	1,303	0	19
25 Santiago	46,576	58	12,662	1,211.48	14.45	10,536	0	319
26 Santiago Rodríguez	1,496	-10	478	834.70	25.95	410	0	10
27 Valverde	3,659	14	766	433.45	10.30	517	0	31
28 Monseñor Nouel	5,156	11	1,365	783.23	17.40	1,051	0	23
29 Monte Plata	1,920	0	399	208.86	16.20	228	0	25
30 Hato Mayor	1,222	2	302	352.14	18.99	104	0	11
31 San José de Ocoa	1,317	2	448	823.45	12.84	388	0	12
32 Santo Domingo	101,963	75	23,195	798.18	11.55	20,280	0	459
99 No especificado ^e	17,361	-8	5,545	-	0.00	1,261	0	0
Total	484,751	622	113,350	1,084.84	12.49	88,840	1	2,117

^aIncluye casos positivos y negativos a SARS-CoV-2; ^bIncluye casos confirmados y probables; ^cCasos por 100,000 habitantes

^dÚltimas 4 semanas por fecha de toma de muestra; ^ePendientes verificación territorial

Fuente: Sistema Nacional de Vigilancia Epidemiológica (SINAVE)

Figura 2. Defunciones COVID-19 por fecha de ocurrencia. República Dominicana, al 01/10/2020



Las tonalidades de las barras diferencian las semanas entre sí