

ENFERMEDAD POR
CORONAVIRUS 2019
 (COVID-19)

SITUACIÓN EN LA REPÚBLICA DOMINICANA



4,664 MUESTRAS

procesadas en las
últimas 24 horas

481,002 muestras en total
46,036 ↑ muestras por millón de habitantes

14.44% positividad diaria
12.67% ↓ positividad últimas 4 semanas

3,595 muestras por primera vez
1,069 muestras subsiguientes



519 CASOS

reportados en las
últimas 24 horas

22,415 casos activos

112,728 total acumulados

88,205 recuperados

368,274 descartados



OCUPACIÓN HOSPITALARIA



23% ↓

camas COVID-19
801 ocupadas de 3,417



33% ↓

camas UCI
178 ocupadas de 556

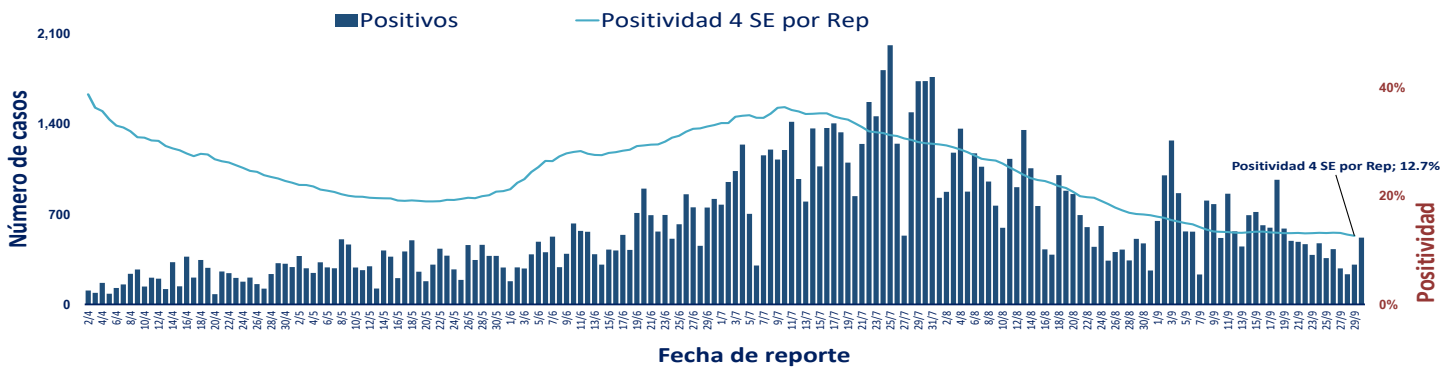


24% ↓

Ventiladores
103 ocupados de 430

↑ ↓ Indica tendencia

Figura 1. Tendencia de los casos y positividad de COVID-19 en República Dominicana al 30/09/2020



GRUPOS DE RIESGO

403

trabajadores de la salud

263 embarazadas

10,398 menores de 20 años

34.16%

Fallecidos con hipertensión como comorbilidad

21.92%

Fallecidos con diabetes como comorbilidad



3 DEFUNCIONES

notificadas en las últimas 24 horas

0 DEFUNCIÓN

ocurrida en las últimas 24 horas

2,108

Defunciones en total

201.75

Mortalidad por millón de habitantes

1.87%

Letalidad

SITUACIÓN LAS AMERICAS

555,956

defunciones

(4,643 nuevas)

16,624,745

casos acumulados

190,289

casos nuevos

555.96

Mortalidad por millón de habitantes



SITUACIÓN GLOBAL

1,009,270

defunciones

(9,230 nuevas)

33,249,563

casos acumulados

472,512

casos nuevos

130.11

Mortalidad por millón de habitantes

Tabla 1. Casos, defunciones y positividad por COVID-19 según provincia de residencia, República Dominicana, al 30/09/2020

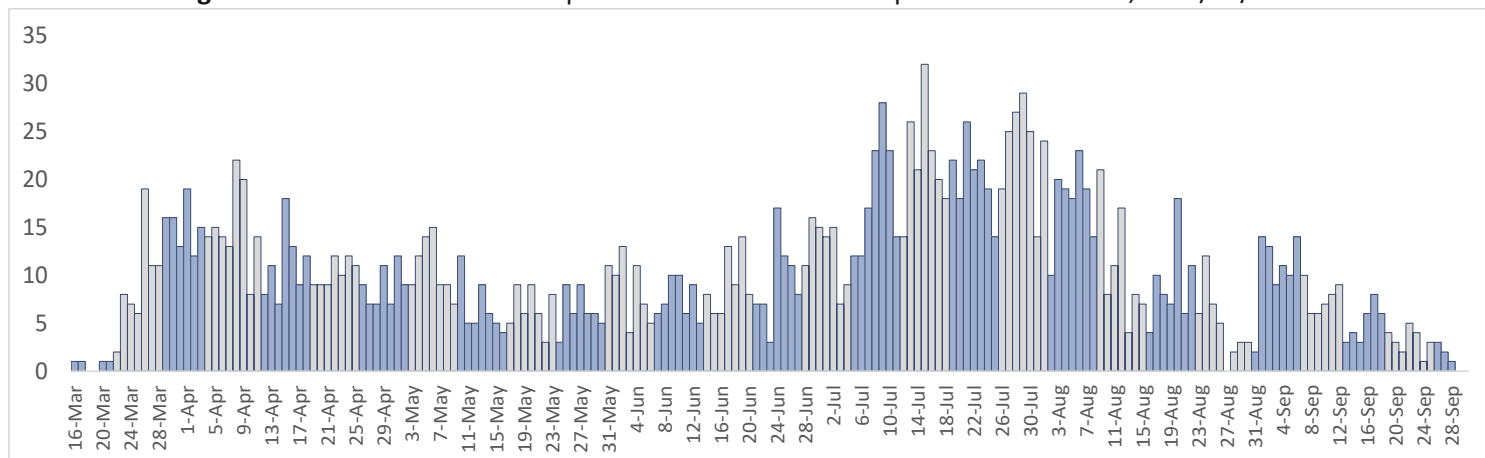
Provincia	Muestras procesadas ^a	Casos (n) ^b					Defunciones (n) ^b	
		Nuevos	Acumulados	Incidencia Acumulada ^c	Positividad (%) ^d	Recuperados	Últimas 24 horas	Acumulados
01 Distrito Nacional	148,970	75	30,625	2,935.72	10.09	25,838	0	361
02 Azua	6,778	29	1,865	839.12	9.28	1,377	0	23
03 Baoruco	1,931	16	646	639.57	18.71	338	0	7
04 Barahona	5,468	33	1,833	968.93	27.95	1,175	0	19
05 Dajabón	637	5	236	355.06	16.56	170	0	7
06 Duarte	15,776	14	2,747	919.00	9.02	2,327	0	112
07 Elías Piña	699	0	218	343.84	4.62	155	0	5
08 El Seibo	1,154	0	430	459.85	14.54	219	0	6
09 Espaillat	6,549	90	2,118	883.07	17.48	1,136	0	77
10 Independencia	1,398	0	412	705.19	17.67	223	0	7
11 La Altagracia	17,582	20	3,981	1,126.47	12.81	3,430	0	37
12 La Romana	11,217	4	2,353	863.18	11.73	1,896	0	40
13 La Vega	18,994	13	4,233	1,029.20	16.75	3,369	0	92
14 María Trinidad Sánchez	4,399	5	1,172	830.63	7.00	864	0	10
15 Monte Cristi	1,325	7	440	375.36	18.59	196	0	14
16 Pedernales	1,427	0	507	1,448.70	6.19	418	0	3
17 Peravia	6,050	2	1,193	604.25	12.74	939	0	44
18 Puerto Plata	9,251	8	2,337	701.34	16.57	1,686	0	113
19 Hermanas Mirabal	2,815	11	593	643.53	13.68	419	0	23
20 Samaná	1,493	3	363	323.64	11.70	207	0	3
21 San Cristóbal	15,776	22	4,172	654.50	15.93	3,273	0	112
22 San Juan	7,960	42	1,950	879.42	15.44	1,442	0	40
23 San Pedro de Macorís	8,029	2	1,575	516.45	7.54	1,276	0	48
24 Sánchez Ramírez	5,401	1	1,713	1,127.14	17.51	1,302	0	18
25 Santiago	46,320	57	12,604	1,205.93	14.84	10,464	0	318
26 Santiago Rodríguez	1,565	13	488	852.16	25.64	404	0	10
27 Valverde	3,643	0	752	425.53	10.48	506	0	30
28 Monseñor Nouel	5,129	4	1,354	776.92	17.90	1,047	0	22
29 Monte Plata	1,917	2	399	208.86	16.18	214	0	25
30 Hato Mayor	1,215	16	300	349.81	18.71	103	0	11
31 San José de Ocoa	1,316	0	446	819.78	13.12	388	0	12
32 Santo Domingo	101,450	32	23,120	795.59	11.74	20,142	0	459
99 No especificado ^e	17,368	-7	5,553	-	13.99	1,262	0	0
Total	481,002	519	112,728	1,078.89	12.67	88,205	0	2,108

^aIncluye casos positivos y negativos a SARS-CoV-2; ^bIncluye casos confirmados y probables; ^cCasos por 100,000 habitantes

^dÚltimas 4 semanas por fecha de confirmación de laboratorio; ^e Pendientes verificación territorial

Fuente: Sistema Nacional de Vigilancia Epidemiológica (SINAVE)

Figura 2. Defunciones COVID-19 por fecha de ocurrencia. República Dominicana, al 30/09/2020



Las tonalidades de las barras diferencian las semanas entre sí