

ENFERMEDAD POR CORONAVIRUS

(COVID-19)

SITUACIÓN EN LA REPÚBLICA DOMINICANA



2,176 MUESTRAS

procesadas en las
últimas 24 horas

474,030 muestras
en total

45,368 ↑
muestras por
millón de habitantes

14.54% positividad
diaria

13.18% ↓
positividad últimas
4 semanas

1,609 muestras por
primera vez

567 muestras
subsecuentes



234 CASOS

reportados en las
últimas 24 horas

22,801
casos activos

111,900
total acumulados

86,998
recuperados

362,130
descartados



**OCUPACIÓN
HOSPITALARIA**



23% ↓

camas COVID-19
782 ocupadas de
3,451



33% ↓

camas UCI
185 ocupadas de 556

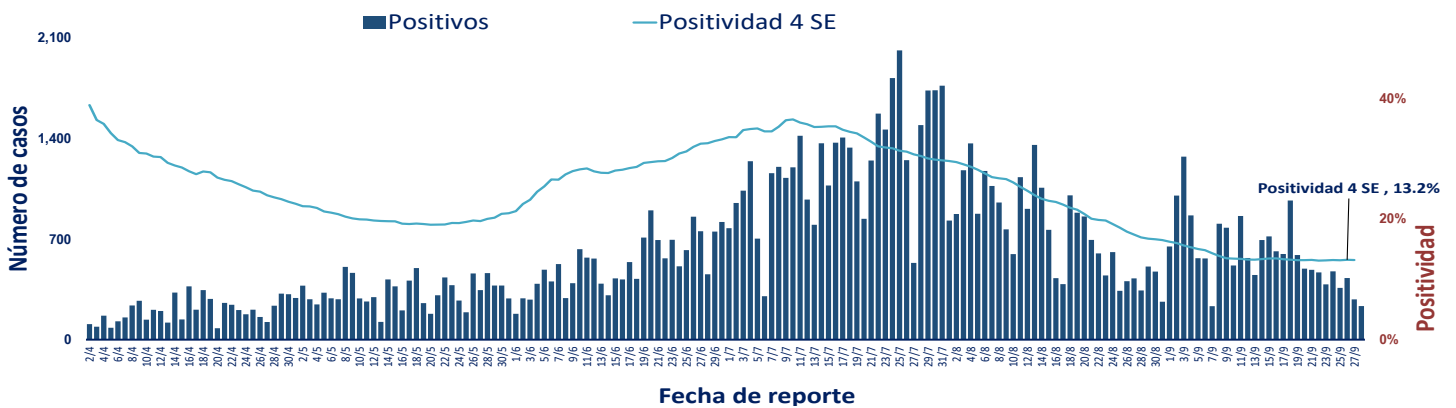


28% →

Ventiladores
119 ocupados de 431

↑ ↓ Indica tendencia

Figura 1. Tendencia de los casos y positividad de COVID-19 en República Dominicana al 28/09/2020



 <p>GRUPOS DE RIESGO</p>	<p>403 trabajadores de la salud</p>	<p>262 embarazadas</p> <p>10,306 menores de 20 años</p>	<p>34.22% Fallecidos con hipertensión como comorbilidad</p>	<p>21.94% Fallecidos con diabetes como comorbilidad</p>
 <p>3 DEFUNCIONES notificadas en las últimas 24 horas</p>	<p>1 DEFUNCIÓN ocurrída en las últimas 24 horas</p>	<p>2,101 Defunciones en total</p>	<p>201.08 Mortalidad por millón de habitantes</p>	<p>1.88% Letalidad</p>

SITUACIÓN LAS AMERICAS

549,807
defunciones
(2,943 nuevas)

16,360,122
casos acumulados

127,012
casos nuevos

529.82
Mortalidad por millón
de habitantes



SITUACIÓN GLOBAL

996,342
defunciones
(5,114 nuevas)

33,034,598
casos acumulados

302,277
casos nuevos

128.44
Mortalidad por millón
de habitantes

Tabla 1. Casos, defunciones y positividad por COVID-19 según provincia de residencia, República Dominicana, al 28/09/2020

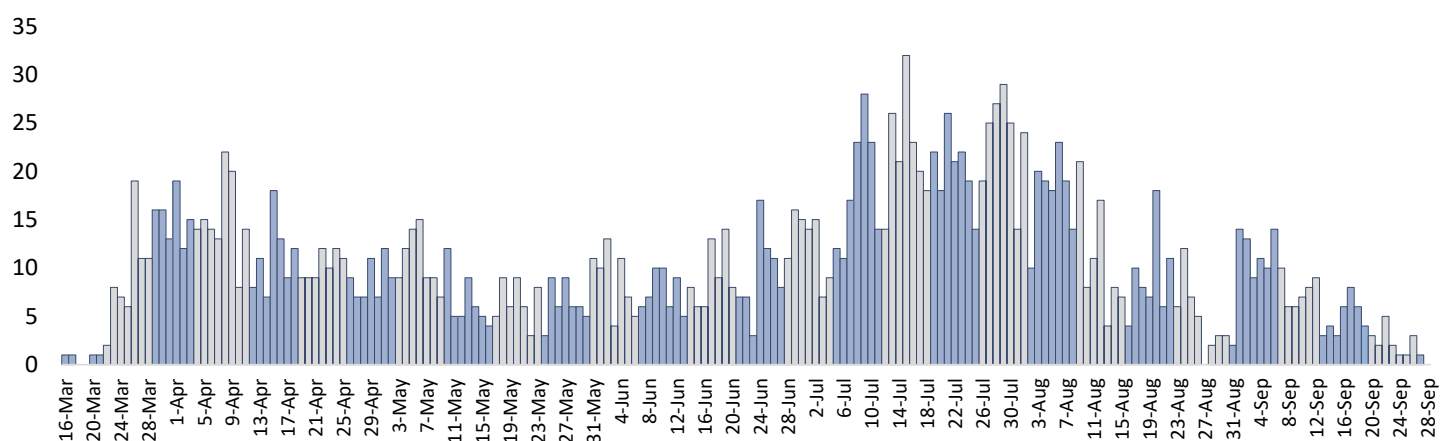
Provincia	Muestras procesadas ^a	Casos (n) ^b					Defunciones (n) ^b	
		Nuevos	Acumulados	Incidencia Acumulada ^c	Positividad (%) ^d	Recuperados	Últimas 24 horas	Acumulados
01 Distrito Nacional	147,665	43	30,504	2,924.12	10.70	25,587	0	361
02 Azua	6,663	0	1,834	825.17	9.20	1,364	0	23
03 Baoruco	1,772	0	592	586.11	16.24	327	0	7
04 Barahona	5,318	0	1,796	949.38	28.68	1,157	0	19
05 Dajabón	625	0	231	347.54	16.56	170	0	7
06 Duarte	15,613	0	2,729	912.97	10.21	2,279	0	112
07 Elías Piña	698	0	218	343.84	4.69	155	0	5
08 El Seibo	1,128	4	425	454.51	16.58	219	0	6
09 Espaillat	6,136	17	2,018	841.38	18.39	1,106	0	77
10 Independencia	1,392	32	412	705.19	15.20	215	0	7
11 La Altagracia	17,236	13	3,956	1,119.39	13.67	3,389	0	37
12 La Romana	10,932	4	2,337	857.31	12.70	1,886	0	40
13 La Vega	18,744	0	4,217	1,025.31	17.91	3,287	0	92
14 María Trinidad Sánchez	4,345	1	1,166	826.38	6.73	855	0	10
15 Monte Cristi	1,228	18	433	369.39	15.69	191	0	14
16 Pedernales	1,361	0	507	1,448.70	7.03	406	0	3
17 Peravia	5,901	3	1,190	602.73	13.58	932	0	44
18 Puerto Plata	9,166	14	2,325	697.74	16.85	1,638	0	112
19 Hermanas Mirabal	2,624	11	581	630.51	12.75	419	0	23
20 Samaná	1,404	0	360	320.97	10.54	196	0	3
21 San Cristóbal	15,544	10	4,146	650.43	17.04	3,228	0	112
22 San Juan	7,791	0	1,906	859.58	16.74	1,410	0	40
23 San Pedro de Macorís	7,947	3	1,572	515.47	7.67	1,257	0	48
24 Sánchez Ramírez	5,306	0	1,689	1,111.35	16.40	1,274	0	18
25 Santiago	45,607	13	12,525	1,198.37	16.29	10,273	0	315
26 Santiago Rodríguez	1,414	0	461	805.02	23.70	404	0	8
27 Valverde	3,342	0	739	418.18	11.65	455	0	30
28 Monseñor Nouel	4,941	0	1,339	768.31	21.86	1,020	0	22
29 Monte Plata	1,753	3	377	197.35	16.97	210	0	25
30 Hato Mayor	970	0	264	307.83	21.05	80	0	11
31 San José de Ocoa	1,314	0	446	819.78	13.12	381	0	12
32 Santo Domingo	100,768	46	23,041	792.88	12.00	19,966	1	458
99 No especificado ^e	17,382	-1	5,564	-	14.28	1,262	0	0
Total	474,030	234	111,900	1,070.97	13.18	86,998	1	2,101

^aIncluye casos positivos y negativos a SARS-CoV-2; ^bIncluye casos confirmados y probables; ^cCasos por 100,000 habitantes

^dÚltimas 4 semanas por fecha de confirmación de laboratorio; ^e Pendientes verificación territorial

Fuente: Sistema Nacional de Vigilancia Epidemiológica (SINAVE)

Figura 2. Defunciones COVID-19 por fecha de ocurrencia. República Dominicana, al 28/09/2020



Las tonalidades de las barras diferencian las semanas entre sí