

ENFERMEDAD POR
CORONAVIRUS 2019

(COVID-19)

SITUACIÓN EN LA REPÚBLICA DOMINICANA



5,156 MUESTRAS

procesadas en las
últimas 24 horas

535,572 muestras en
total **51,258** ↑
muestras por
millón de habitantes

9.83% positividad
diaria **12.54%** ↓
positividad últimas
4 semanas

3,906 muestras por
primera vez **1,250**
muestras
subsecuentes



384 CASOS

reportados en las
últimas 24 horas

21,375
casos activos

120,450
total acumulados

96,883
recuperados

415,122
Descartados



**OCUPACIÓN HOSPI-
TALARIA**



20% ↑

camas COVID-19
654 ocupadas de 3,351



30% ↑

camas UCI
158 ocupadas de 525

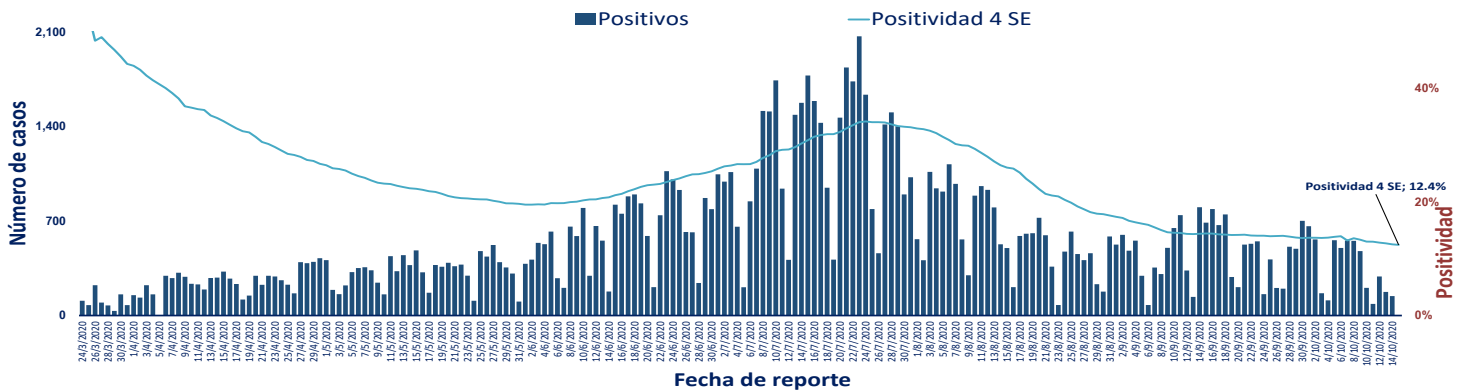


18% ↓

Ventiladores
77 ocupados de 421

↑ ↓ Indica tendencia

Figura 1. Tendencia de los casos y positividad de COVID-19 en República Dominicana al 15/10/2020



GRUPOS DE RIESGO	403 / 3.9 TL	263 / 6.0 TL	11,292 / 0.27 TL	673 Def. / 4.4 TL	33.21%	21.30%
trabajadores de la salud	embarazadas	menores de 20 años	mayores de 65 años	Fallecidos con hipertensión como comorbilidad	Fallecidos con diabetes como comorbilidad	
TL: Tasa de letalidad						
3 DEFUNCIONES notificadas en las últimas 24 horas	1 DEFUNCIÓN ocurrida en las últimas 24 horas	2,192 Defunciones en total	209.79 Mortalidad por millón de habitantes	1.82% Letalidad		

SITUACIÓN
LAS AMERICAS

599,169
defunciones
(2,857 nuevas)

18,312,080
casos acumulados

126,241
casos nuevos

577.39
Mortalidad por millón de
habitantes



SITUACIÓN
GLOBAL

1,089,047
defunciones
(1,978 nuevas)

38,394,169
casos acumulados

191,213
casos nuevos

140.39
Mortalidad por millón de
habitantes

Tabla 1. Casos, defunciones y positividad por COVID-19 según provincia de residencia, República Dominicana, al 15/10/2020

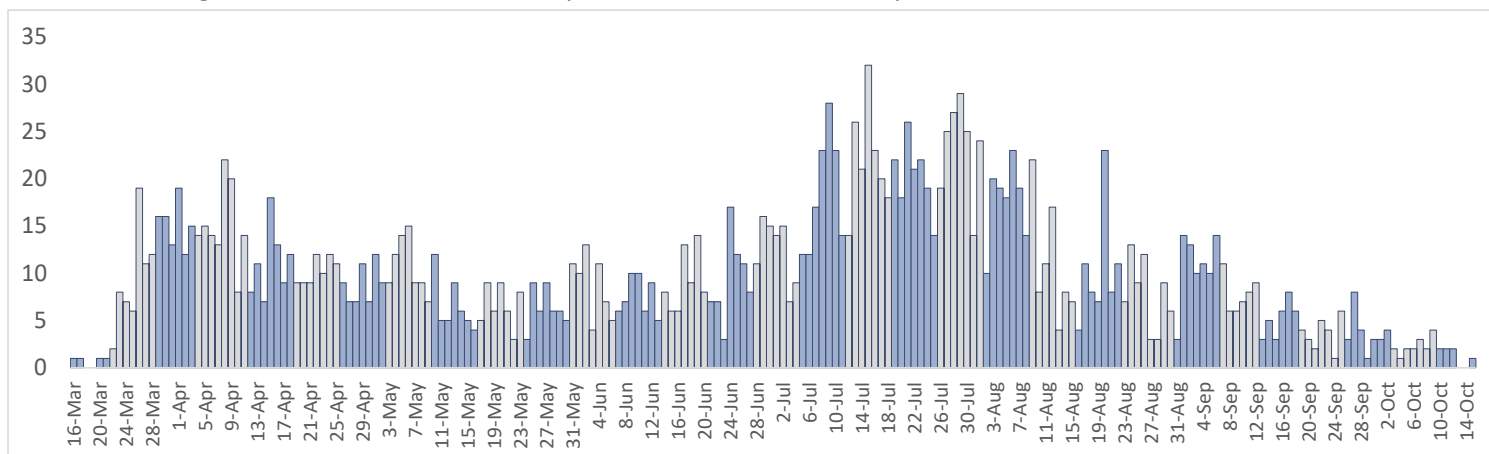
Provincia	Muestras procesadas ^a	Casos (n) ^b					Defunciones (n) ^b	
		Nuevos	Acumulados	Incidencia Acumulada ^c	Positividad (%) ^d	Recuperados	Últimas 24 horas	Acumulados
01 Distrito Nacional	159,360	95	31,664	3,035.32	9.16	27,484	0	370
02 Azua	7,520	2	1,979	890.41	15.03	1,459	0	24
03 Baoruco	2,820	3	817	808.87	19.23	496	0	7
04 Barahona	6,247	4	1,965	1,038.71	17.90	1,412	0	22
05 Dajabón	808	0	274	412.23	20.46	223	0	7
06 Duarte	17,314	5	2,947	985.91	11.66	2,557	0	116
07 Elías Piña	1,056	0	229	361.19	3.41	162	0	5
08 El Seibo	1,396	0	532	568.94	28.31	264	0	6
09 Espaillat	8,608	2	2,493	1,039.42	16.68	1,326	0	85
10 Independencia	2,845	0	601	1,028.69	14.40	391	0	9
11 La Altagracia	20,842	9	4,509	1,275.87	13.95	3,775	0	40
12 La Romana	16,954	8	2,977	1,092.09	8.14	2,501	0	46
13 La Vega	20,253	17	4,434	1,078.07	13.98	3,684	0	102
14 María Trinidad Sánchez	4,561	0	1,156	819.29	5.51	880	0	11
15 Monte Cristi	1,650	9	491	418.87	14.36	229	0	14
16 Pedernales	1,901	0	545	1,557.28	6.57	471	0	3
17 Peravia	6,584	2	1,245	630.59	10.03	1,044	0	43
18 Puerto Plata	11,878	35	2,903	871.19	19.77	2,033	0	122
19 Hermanas Mirabal	3,861	0	828	898.55	17.00	604	0	22
20 Samaná	1,941	7	439	391.41	13.73	245	0	3
21 San Cristóbal	16,960	17	4,431	695.14	16.69	3,517	0	114
22 San Juan	8,941	1	2,111	952.03	15.18	1,612	0	42
23 San Pedro de Macorís	8,723	13	1,644	539.08	8.39	1,293	0	47
24 Sánchez Ramírez	5,831	2	1,776	1,168.59	15.95	1,446	0	19
25 Santiago	51,049	53	13,357	1,277.98	12.56	11,532	1	325
26 Santiago Rodríguez	1,814	2	584	1,019.80	31.85	422	0	12
27 Valverde	4,579	1	854	483.25	10.96	648	0	31
28 Monseñor Nouel	5,924	11	1,491	855.53	15.63	1,188	0	24
29 Monte Plata	2,463	0	476	249.17	15.25	325	0	26
30 Hato Mayor	1,865	1	422	492.06	18.12	188	0	11
31 San José de Ocoa	1,675	6	514	944.77	16.99	409	0	12
32 Santo Domingo	110,185	80	24,320	836.89	11.61	21,818	0	472
99 No especificado ^e	17,164	-1	5,442	-	9.52	1,245	0	0
Total	535,572	384	120,450	1,152.80	12.54	96,883	1	2,192

^aIncluye casos positivos y negativos a SARS-CoV-2; ^bIncluye casos confirmados y probables; ^cCasos por 100,000 habitantes

^dÚltimas 4 semanas por fecha de toma de muestra de laboratorio; ^ePendientes verificación territorial

Fuente: Sistema Nacional de Vigilancia Epidemiológica (SINAVE)

Figura 2. Defunciones COVID-19 por fecha de ocurrencia. República Dominicana, al 15/10/2020



Las tonalidades de las barras diferencian las semanas entre si