

ENFERMEDAD POR
CORONAVIRUS 2019
 (COVID-19)

SITUACIÓN EN LA REPÚBLICA DOMINICANA



4,303 MUESTRAS*

procesadas en las últimas 24 horas

545,492 muestras en total
 5,208 ↑ muestras por millón de habitantes

9.80% positividad diaria
 12.19% ↓ positividad últimas 4 semanas

3,265 muestras por primera vez
 1,038 muestras subsecuentes



320 CASOS

reportados en las últimas 24 horas

20,584 casos activos

121,667 total acumulados

98,880 recuperados

423,825 Descartados

↑ ↓ Indica tendencia



OCUPACIÓN HOSPITALARIA

21% →

camas COVID-19
 687 ocupadas de 3,349

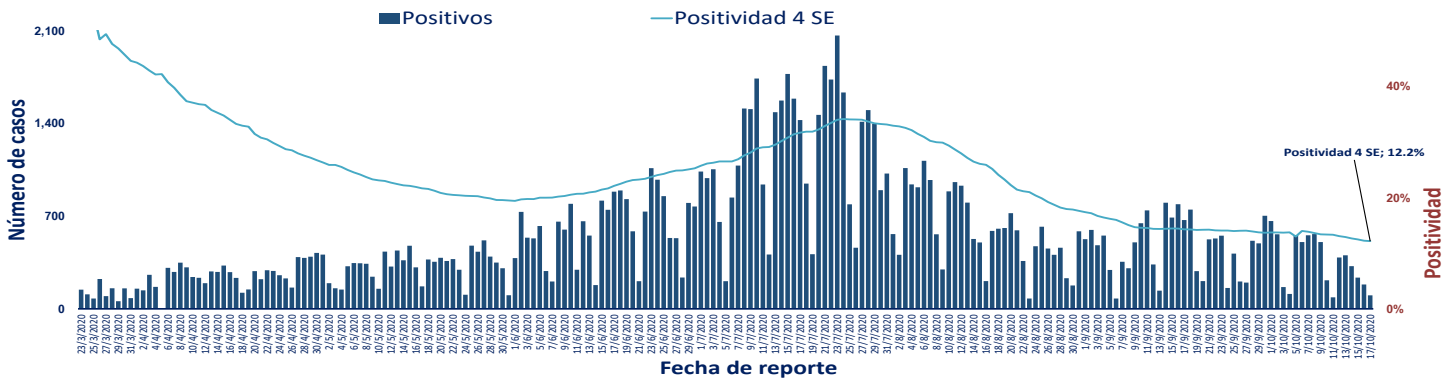
29% ↓

camas UCI
 152 ocupadas de 531

17% ↓

Ventiladores
 73 ocupados de 421

Figura 1. Tendencia de los casos y positividad de COVID-19 en República Dominicana al 18/10/2020



	GRUPOS DE RIESGO	403 / 3.9 TL	263 / 6.0 TL	11,417 / 0.27 TL	691 Def. / 4.5 TL	33.05%	21.20%
		trabajadores de la salud	embarazadas	menores de 20 años	mayores de 65 años	Fallecidos con hipertensión como comorbilidad	Fallecidos con diabetes como comorbilidad
		TL: Tasa de letalidad					
	4 DEFUNCIONES	0 DEFUNCIÓN	2,203	210.84	1.81%		
	notificadas en las últimas 24 horas	ocurrida en las últimas 24 horas	Defunciones en total	Mortalidad por millón de habitantes	Letalidad		

SITUACIÓN LAS AMERICAS

607,396 defunciones
 (5,254 nuevas)

18,709,984 casos acumulados

262,234 casos nuevos

585.32 Mortalidad por millón de habitantes



SITUACIÓN GLOBAL

1,110,908 defunciones
 (9,610 nuevas)

39,801,612 casos acumulados

605,356 casos nuevos

143.21 Mortalidad por millón de habitantes

Tabla 1. Casos, defunciones y positividad por COVID-19 según provincia de residencia, República Dominicana, al 18/10/2020

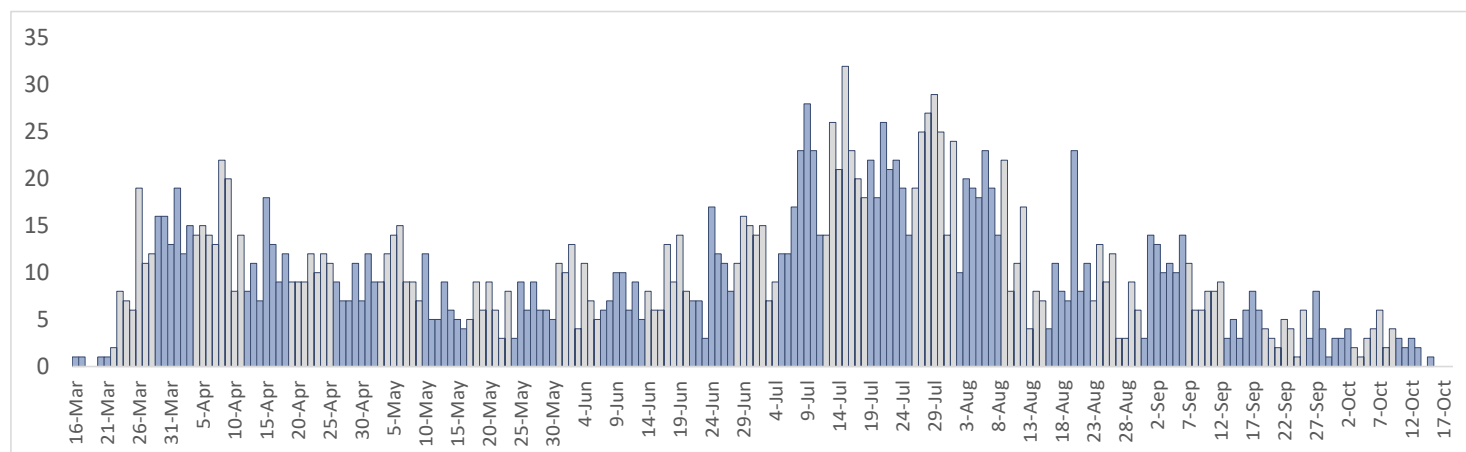
Provincia	Muestras procesadas ^a	Casos (n) ^b					Defunciones (n) ^b	
		Nuevos	Acumulados	Incidencia Acumulada ^c	Positividad (%) ^d	Recuperados	Últimas 24 horas	Acumulados
01 Distrito Nacional	162,537	75	31,877	3,055.74	8.17	27,870	0	372
02 Azua	7,712	4	1,989	894.91	14.11	1,478	0	24
03 Baoruco	2,824	0	817	808.87	20.45	556	0	7
04 Barahona	6,312	1	1,971	1,041.88	15.53	1,480	0	22
05 Dajabón	840	0	288	433.30	24.68	225	0	7
06 Duarte	17,673	13	2,986	998.95	11.22	2,593	0	116
07 Elías Piña	1,060	0	229	361.19	3.19	166	0	5
08 El Seibo	1,398	0	532	568.94	30.79	265	0	6
09 Espaillat	8,854	9	2,531	1,055.26	17.16	1,383	0	86
10 Independencia	2,939	0	611	1,045.80	14.54	445	0	9
11 La Altagracia	21,536	12	4,610	1,304.45	13.77	3,910	0	40
12 La Romana	17,208	10	3,045	1,117.03	9.59	2,587	0	46
13 La Vega	20,711	23	4,502	1,094.60	12.78	3,740	0	102
14 María Trinidad Sánchez	4,581	1	1,160	822.13	5.87	890	0	11
15 Monte Cristi	1,673	0	491	418.87	13.96	238	0	14
16 Pedernales	1,901	0	545	1,557.28	6.28	478	0	3
17 Peravia	6,709	7	1,265	640.72	9.65	1,074	0	44
18 Puerto Plata	12,445	30	3,002	900.90	19.49	2,157	0	122
19 Hermanas Mirabal	4,058	4	850	922.43	18.07	638	0	22
20 Samaná	1,959	0	443	394.97	15.33	274	0	3
21 San Cristóbal	17,192	9	4,493	704.86	17.31	3,571	0	115
22 San Juan	9,108	2	2,145	967.37	16.75	1,689	0	42
23 San Pedro de Macorís	8,844	5	1,656	543.01	8.91	1,314	0	47
24 Sánchez Ramírez	5,911	4	1,793	1,179.78	15.08	1,474	0	19
25 Santiago	52,074	49	13,503	1,291.94	12.59	11,758	0	328
26 Santiago Rodríguez	1,841	3	590	1,030.28	32.10	426	0	11
27 Valverde	4,672	0	876	495.70	9.79	686	0	31
28 Monseñor Nouel	6,030	6	1,504	862.99	14.82	1,206	0	25
29 Monte Plata	2,588	18	499	261.21	15.66	387	0	26
30 Hato Mayor	1,911	1	436	508.38	18.76	201	0	11
31 San José de Ocoa	1,675	0	514	944.77	16.86	433	0	12
32 Santo Domingo	111,557	34	24,474	842.19	10.80	22,042	0	475
99 No especificado ^e	17,159	0	5,440	-	2.78	1,246	0	0
Total	545,492	320	121,667	1,164.44	12.19	98,880	0	2,203

^aIncluye casos positivos y negativos a SARS-CoV-2; ^bIncluye casos confirmados y probables; ^cCasos por 100,000 habitantes

^dÚltimas 4 semanas por fecha de Toma de muestra de laboratorio; ^e Pendientes verificación territorial

Fuente: Sistema Nacional de Vigilancia Epidemiológica (SINAVE)

Figura 2. Defunciones COVID-19 por fecha de ocurrencia. República Dominicana, al 18/10/2020



Las tonalidades de las barras diferencian las semanas entre sí