

ENFERMEDAD POR
CORONAVIRUS 2019

(COVID-19)

SITUACIÓN EN LA REPÚBLICA DOMINICANA



2,835 MUESTRAS*

procesadas en las
últimas 24 horas

547,737 muestras en
total **52,423** ↑
muestras por
millón de habitantes

13.63% positividad
diaria **12.16%** ↓
positividad últimas
4 semanas

2,245 muestras por
primera vez **590**
muestras
subsecuentes



306 CASOS

reportados en las
últimas 24 horas

20,498
casos activos

121,973
total acumulados

99,271
recuperados

425,764
Descartados

↑ ↓ Indica tendencia



**OCUPACIÓN HOSPI-
TALARIA**



20% ↓

camas COVID-19
683 ocupadas de 3,348



29% →

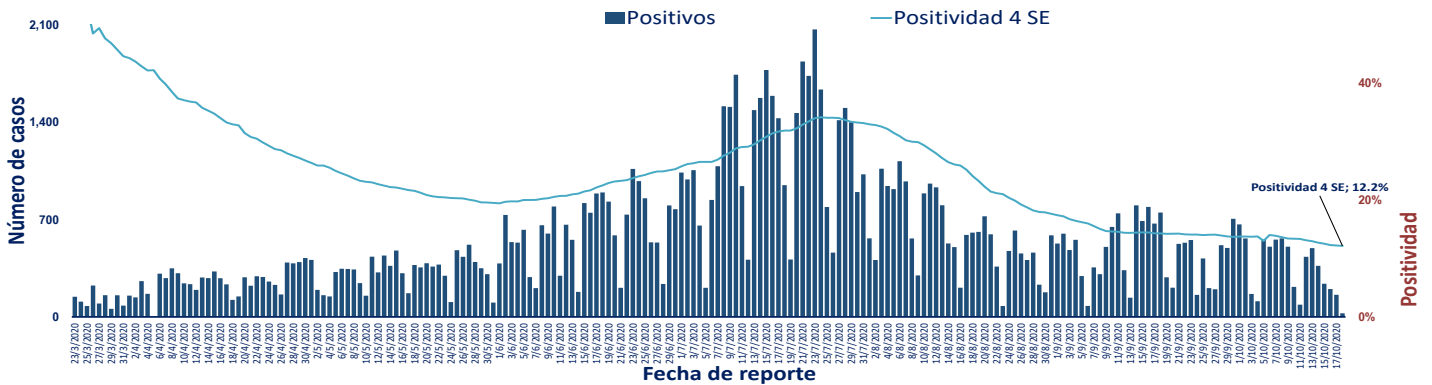
camas UCI
154 ocupadas de 531



17% ↓

Ventiladores
72 ocupados de 421

Figura 1. Tendencia de los casos y positividad de COVID-19 en República Dominicana al 19/10/2020



**GRUPOS
DE RIESGO**

403 / 3.9 TL
trabajadores de
la salud

263 / 6.0 TL
embarazadas

11,446 / 0.27 TL
menores de 20
años

691 Def. / 4.5 TL
mayores de 65
años

33.03%
Fallecidos con
hipertensión como
comorbilidad

21.19%
Fallecidos con
diabetes como
comorbilidad

TL: Tasa de letalidad



1 DEFUNCIONES

notificadas en las últimas 24
horas

0 DEFUNCIÓN

ocurrida en las últimas 24 horas

2,204

Defunciones en total

210.94

Mortalidad por millón de
habitantes

1.81%

Letalidad

SITUACIÓN
LAS AMERICAS

608,727
defunciones
(1,331 nuevas)

18,800,094
casos acumulados

90,110
casos nuevos

586.60
Mortalidad por millón de
habitantes



SITUACIÓN
GLOBAL

1,114,692
defunciones
(3,784 nuevas)

40,114,293
casos acumulados

342,681
casos nuevos

143.70
Mortalidad por millón de
habitantes

Tabla 1. Casos, defunciones y positividad por COVID-19 según provincia de residencia, República Dominicana, al 19/10/2020

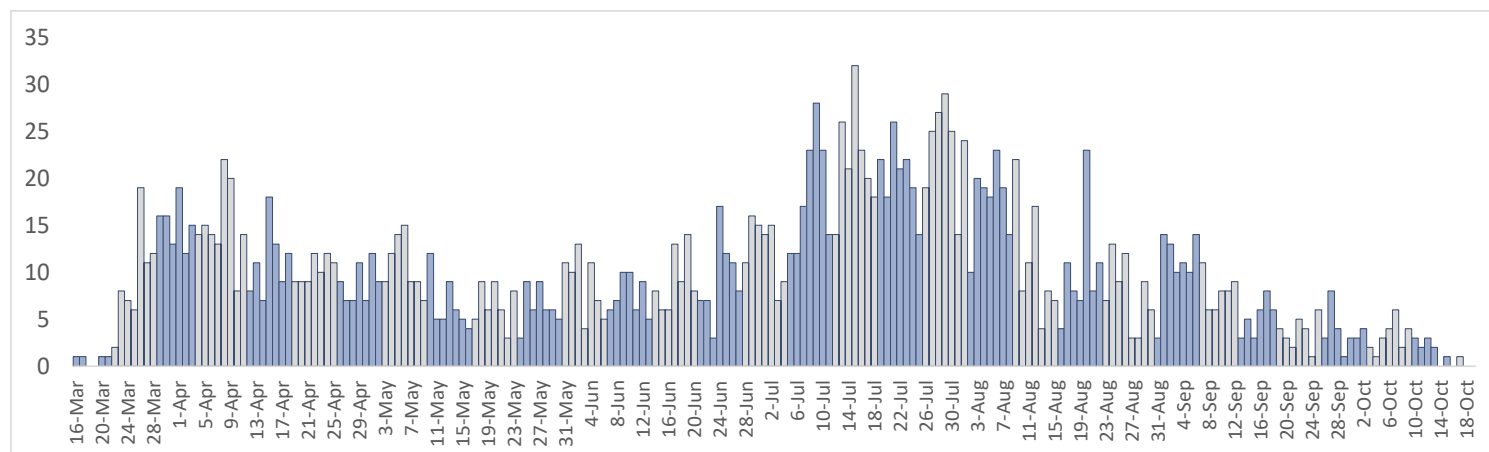
Provincia	Muestras procesadas ^a	Casos (n) ^b					Defunciones (n) ^b	
		Nuevos	Acumulados	Incidencia Acumulada ^c	Positividad (%) ^d	Recuperados	Últimas 24 horas	Acumulados
01 Distrito Nacional	163,181	84	31,961	3,063.79	8.24	27,938	0	372
02 Azua	7,736	7	1,996	898.06	14.20	1,485	0	24
03 Baoruco	2,824	0	817	808.87	20.45	556	0	7
04 Barahona	6,319	0	1,971	1,041.88	15.38	1,480	0	22
05 Dajabón	840	0	288	433.30	24.78	226	0	7
06 Duarte	17,790	13	2,999	1,003.30	11.16	2,624	0	116
07 Elías Piña	1,061	0	229	361.19	3.24	167	0	5
08 El Seibo	1,411	4	536	573.21	30.33	265	0	6
09 Espaillat	8,859	0	2,531	1,055.26	17.14	1,400	0	86
10 Independencia	2,939	0	611	1,045.80	14.55	475	0	9
11 La Altagracia	21,594	8	4,618	1,306.71	13.80	3,924	0	40
12 La Romana	17,288	9	3,054	1,120.34	9.68	2,590	0	46
13 La Vega	20,763	8	4,510	1,096.55	12.62	3,750	0	102
14 María Trinidad Sánchez	4,679	10	1,170	829.22	6.71	890	0	11
15 Monte Cristi	1,673	0	491	418.87	13.98	238	0	14
16 Pedernales	1,901	0	545	1,557.28	5.97	479	0	3
17 Peravia	6,744	10	1,275	645.79	10.28	1,080	0	44
18 Puerto Plata	12,531	20	3,022	906.91	19.51	2,159	0	122
19 Hermanas Mirabal	4,063	0	850	922.43	17.98	662	0	22
20 Samaná	1,966	1	444	395.86	15.32	274	0	3
21 San Cristóbal	17,265	15	4,508	707.22	17.32	3,583	0	115
22 San Juan	9,173	1	2,146	967.82	16.17	1,695	0	42
23 San Pedro de Macorís	8,885	5	1,661	544.65	8.94	1,316	0	47
24 Sánchez Ramírez	5,916	0	1,793	1,179.78	15.01	1,476	0	19
25 Santiago	52,201	17	13,520	1,293.57	12.53	11,806	0	328
26 Santiago Rodríguez	1,841	0	590	1,030.28	32.10	426	0	11
27 Valverde	4,672	0	876	495.70	9.88	688	0	31
28 Monseñor Nouel	6,032	0	1,504	862.99	14.55	1,208	0	25
29 Monte Plata	2,610	0	499	261.21	15.54	394	0	26
30 Hato Mayor	1,956	3	439	511.88	18.60	205	0	11
31 San José de Ocoa	1,688	2	516	948.44	17.05	439	0	12
32 Santo Domingo	112,179	91	24,565	845.32	10.78	22,127	0	476
99 No especificado ^e	17,157	-2	5,438	-	2.86	1,246	0	0
Total	547,737	306	121,973	1,167.37	12.16	99,271	0	2,204

^aIncluye casos positivos y negativos a SARS-CoV-2; ^bIncluye casos confirmados y probables; ^cCasos por 100,000 habitantes

^dÚltimas 4 semanas por fecha de toma de muestra de laboratorio; ^ePendientes verificación territorial

Fuente: Sistema Nacional de Vigilancia Epidemiológica (SINAVE)

Figura 2. Defunciones COVID-19 por fecha de ocurrencia. República Dominicana, al 19/10/2020



Las tonalidades de las barras diferencian las semanas entre sí