

ENFERMEDAD POR  
**CORONAVIRUS 2019**  
 (COVID-19)

SITUACIÓN EN LA REPÚBLICA DOMINICANA



**4,513 MUESTRAS**

procesadas en las  
últimas 24 horas

551,041 muestras en total  
52,739 ↑ muestras por millón de habitantes

12.86% positividad diaria  
12.15% ↓ positividad últimas 4 semanas

3,304 muestras por primera vez  
1,209 muestras subsiguientes



**425 CASOS**

reportados en las  
últimas 24 horas

20,141 casos activos

122,398 total acumulados

100,051 recuperados

428,643 Descartados

↑ ↓ Indica tendencia



**OCUPACIÓN HOSPITALARIA**



20% ↓

camas COVID-19  
661 ocupadas de 3,351



30% ↑

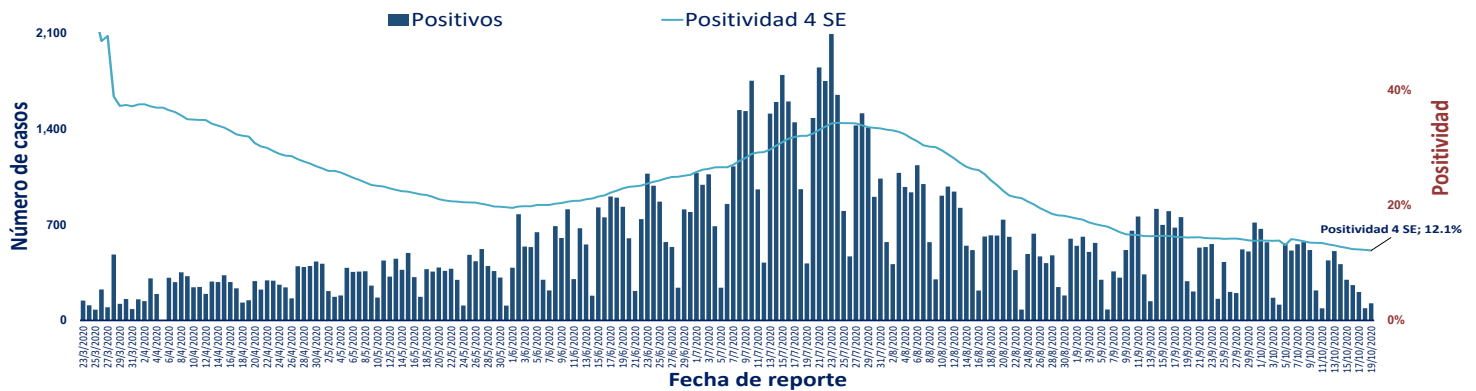
camas UCI  
157 ocupadas de 523



18% ↑

Ventiladores  
75 ocupados de 420

Figura 1. Tendencia de los casos y positividad de COVID-19 en República Dominicana al 20/10/2020



 <b>GRUPOS DE RIESGO</b>	403 / 3.9 TL	263 / 6.0 TL	11,491 / 0.26 TL	691 Def. / 4.5 TL	33.00%	21.17%
	trabajadores de la salud	embarazadas	menores de 20 años	mayores de 65 años	Fallecidos con hipertensión como comorbilidad	Fallecidos con diabetes como comorbilidad
TL: Tasa de letalidad						
 <b>2 DEFUNCIONES</b> notificadas en las últimas 24 horas	<b>0 DEFUNCIÓN</b> ocurrida en las últimas 24 horas	2,206 Defunciones en total	211.13 Mortalidad por millón de habitantes	1.80% Letalidad		

SITUACIÓN LAS AMERICAS

610,475 defunciones  
(1,748 nuevas)

18,911,563 casos acumulados

111,469 casos nuevos

588.28 Mortalidad por millón de habitantes



SITUACIÓN GLOBAL

1,119,431 defunciones  
(4,739 nuevas)

40,455,651 casos acumulados

341,358 casos nuevos

144.31 Mortalidad por millón de habitantes

**Tabla 1.** Casos, defunciones y positividad por COVID-19 según provincia de residencia, República Dominicana, al 20/10/2020

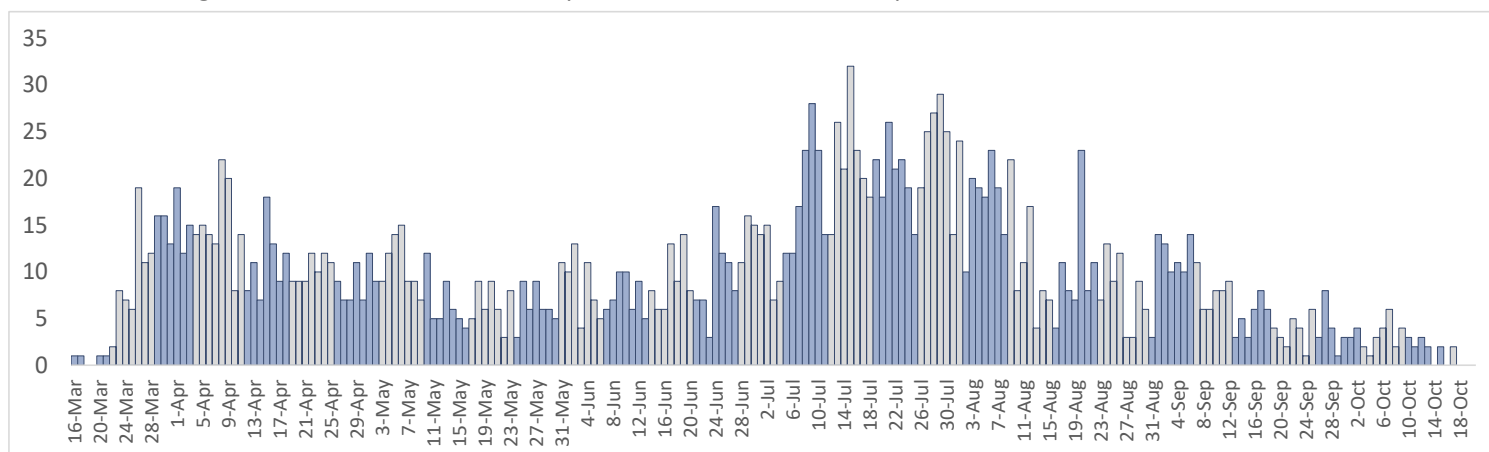
Provincia	Muestras procesadas <sup>a</sup>	Casos (n) <sup>b</sup>					Defunciones (n) <sup>b</sup>	
		Nuevos	Acumulados	Incidencia Acumulada <sup>c</sup>	Positividad (%) <sup>d</sup>	Recuperados	Últimas 24 horas	Acumulados
01 Distrito Nacional	164,540	165	32,126	3,079.60	8.35	28,053	0	372
02 Azua	7,757	4	2,000	899.86	14.38	1,489	0	24
03 Baoruco	2,827	0	817	808.87	20.37	576	0	7
04 Barahona	6,322	2	1,973	1,042.94	16.21	1,495	0	22
05 Dajabón	843	0	288	433.30	25.00	226	0	7
06 Duarte	17,863	15	3,014	1,008.32	11.84	2,650	0	116
07 Elías Piña	1,061	0	229	361.19	3.24	167	0	5
08 El Seibo	1,413	0	536	573.21	32.40	312	0	6
09 Espaillat	8,885	5	2,536	1,057.35	17.64	1,410	0	86
10 Independencia	2,939	0	611	1,045.80	14.18	503	0	9
11 La Altagracia	21,645	3	4,621	1,307.56	13.91	4,077	0	40
12 La Romana	17,369	5	3,059	1,122.17	9.59	2,633	0	46
13 La Vega	20,831	10	4,520	1,098.98	12.44	3,764	0	102
14 María Trinidad Sánchez	4,701	3	1,173	831.34	7.10	890	0	11
15 Monte Cristi	1,674	0	491	418.87	12.24	250	0	14
16 Pedernales	1,901	0	545	1,557.28	7.23	485	0	3
17 Peravia	6,800	7	1,282	649.33	10.01	1,084	0	44
18 Puerto Plata	12,535	1	3,023	907.21	19.51	2,163	0	123
19 Hermanas Mirabal	4,070	0	850	922.43	18.08	664	0	22
20 Samaná	1,973	0	444	395.86	14.65	276	0	3
21 San Cristóbal	17,371	12	4,520	709.10	17.11	3,624	0	115
22 San Juan	9,216	7	2,153	970.97	15.02	1,699	0	42
23 San Pedro de Macorís	8,979	11	1,672	548.26	8.91	1,321	0	47
24 Sánchez Ramírez	5,923	2	1,795	1,181.09	14.77	1,485	0	19
25 Santiago	52,357	14	13,534	1,294.91	12.57	11,839	0	328
26 Santiago Rodríguez	1,844	0	590	1,030.28	29.89	427	0	11
27 Valverde	4,673	0	876	495.70	10.47	688	0	31
28 Monseñor Nouel	6,036	1	1,505	863.56	14.41	1,227	0	25
29 Monte Plata	2,619	0	499	261.21	16.09	395	0	26
30 Hato Mayor	1,960	1	440	513.05	18.62	234	0	11
31 San José de Ocoa	1,691	0	516	948.44	16.94	439	0	12
32 Santo Domingo	113,271	159	24,724	850.79	10.94	22,258	0	477
99 No especificado <sup>e</sup>	17,152	-2	5,436	-	2.63	1,248	0	0
<b>Total</b>	<b>551,041</b>	<b>425</b>	<b>122,398</b>	<b>1,171.44</b>	<b>12.15</b>	<b>100,051</b>	<b>0</b>	<b>2,206</b>

<sup>a</sup>Incluye casos positivos y negativos a SARS-CoV-2; <sup>b</sup>Incluye casos confirmados y probables; <sup>c</sup>Casos por 100,000 habitantes

<sup>d</sup>Últimas 4 semanas por fecha de toma de muestra de laboratorio; <sup>e</sup>Pendientes verificación territorial

Fuente: Sistema Nacional de Vigilancia Epidemiológica (SINAVE)

**Figura 2.** Defunciones COVID-19 por fecha de ocurrencia. República Dominicana, al 20/10/2020



Las tonalidades de las barras diferencian las semanas entre sí