

**ENFERMEDAD POR**  
**CORONAVIRUS 2019**  
 (COVID-19)

**SITUACIÓN EN LA REPÚBLICA DOMINICANA**



**6,586 MUESTRAS**  
 procesadas en las últimas 24 horas

**563,639** muestras en total  
**53,453** ↑ muestras por millón de habitantes

**12.36%** positividad diaria  
**12.11%** ↓ positividad últimas 4 semanas

**5,131** muestras por primera vez  
**1,455** muestras subsiguientes



**634 CASOS**  
 reportados en las últimas 24 horas

**19,445** casos activos  
**124,018** total acumulados  
**102,353** recuperados  
**439,621** Descartados



**OCUPACIÓN HOSPITALARIA**

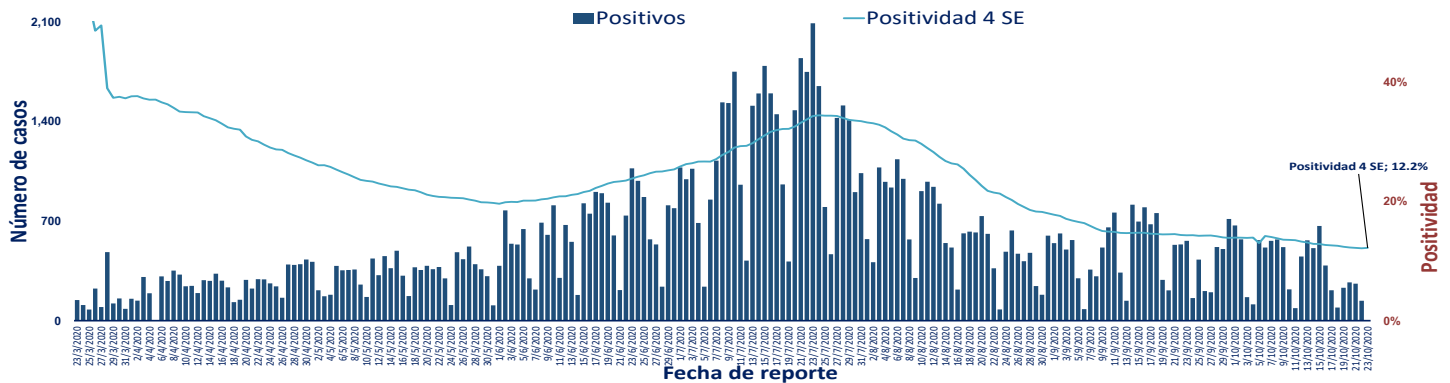
**20%** ↓ camas COVID-19  
 662 ocupadas de 3,325

**33%** ↑ camas UCI  
 172 ocupadas de 523

**20%** ↑ Ventiladores  
 82 ocupados de 420

↑ ↓ Indica tendencia

**Figura 1.** Tendencia de los casos y positividad de COVID-19 en República Dominicana al 23/10/2020



**GRUPOS DE RIESGO**

**403 / 3.9 TL**  
 trabajadores de la salud

**263 / 6.9 TL**  
 embarazadas

**11,657 / 0.27 TL**  
 menores de 20 años

**691 Def. / 4.5 TL**  
 mayores de 65 años

**32.88%**  
 Fallecidos con hipertensión como comorbilidad

**21.08%**  
 Fallecidos con diabetes como comorbilidad

TL: Tasa de letalidad



**6 DEFUNCIONES**  
 notificadas en las últimas 24 horas

**1 DEFUNCIÓN**  
 ocurrida en las últimas 24 horas

**2,220**  
 Defunciones en total

**212.47**  
 Mortalidad por millón de habitantes

**1.79%**  
 Letalidad

**SITUACIÓN LAS AMERICAS**

**616,339 defunciones**  
 (-,161 nuevas)

**19,317,767**  
 casos acumulados

**143,313**  
 casos nuevos

**593.93**  
 Mortalidad por millón de habitantes



**SITUACIÓN GLOBAL**

**1,139,372 defunciones**  
 (13,021 nuevas)

**41,809,078**  
 casos acumulados

**238,195**  
 casos nuevos

**146.88**  
 Mortalidad por millón de habitantes

**Tabla 1.** Casos, defunciones y positividad por COVID-19 según provincia de residencia, República Dominicana, al 23/10/2020

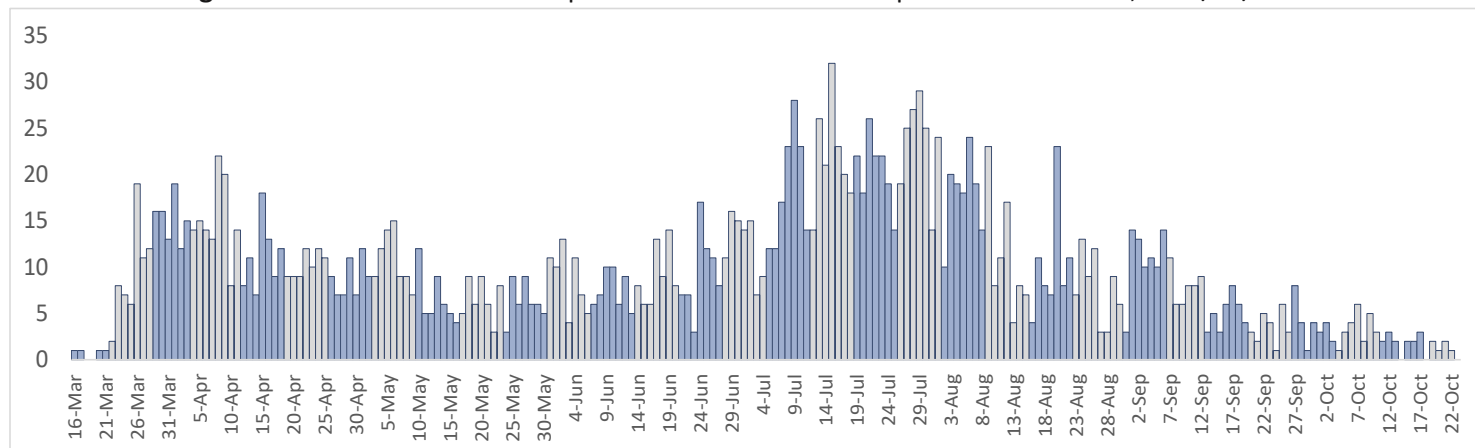
Provincia	Muestras procesadas <sup>a</sup>	Casos (n) <sup>b</sup>					Defunciones (n) <sup>b</sup>	
		Nuevos	Acumulados	Incidencia Acumulada <sup>c</sup>	Positividad (%) <sup>d</sup>	Recuperados	Últimas 24 horas	Acumulados
01 Distrito Nacional	168,635	153	32,491	3,114.59	8.19	28,437	0	374
02 Azua	7,875	5	2,009	903.91	14.61	1,580	0	24
03 Baoruco	3,005	0	853	844.51	18.01	612	0	7
04 Barahona	6,508	16	1,990	1,051.92	14.01	1,532	0	22
05 Dajabón	1,014	0	337	507.02	24.86	247	0	7
06 Duarte	18,264	20	3,057	1,022.71	11.82	2,670	0	116
07 Elías Piña	1,066	1	230	362.76	3.51	174	0	5
08 El Seibo	1,417	0	536	573.21	40.68	333	0	6
09 Espaillat	9,279	19	2,591	1,080.28	15.35	1,520	0	86
10 Independencia	3,355	1	662	1,133.10	13.04	540	0	9
11 La Altagracia	22,169	39	4,698	1,329.35	14.58	4,169	0	40
12 La Romana	17,823	11	3,126	1,146.75	11.10	2,695	0	46
13 La Vega	21,338	35	4,607	1,120.13	12.99	3,865	0	105
14 María Trinidad Sánchez	4,734	1	1,176	833.47	6.77	892	0	11
15 Monte Cristi	1,943	63	557	475.17	17.66	252	0	15
16 Pedernales	1,979	1	550	1,571.56	7.87	508	0	3
17 Peravia	6,875	1	1,289	652.88	9.52	1,098	0	44
18 Puerto Plata	12,724	22	3,068	920.71	19.54	2,366	1	126
19 Hermanas Mirabal	4,209	1	894	970.18	20.95	732	0	22
20 Samaná	1,981	0	444	395.86	14.73	300	0	3
21 San Cristóbal	17,655	7	4,555	714.59	16.66	3,701	0	116
22 San Juan	9,461	5	2,182	984.05	14.82	1,763	0	42
23 San Pedro de Macorís	9,182	3	1,682	551.54	8.58	1,346	0	47
24 Sánchez Ramírez	6,165	13	1,859	1,223.20	17.13	1,522	0	19
25 Santiago	53,597	61	13,707	1,311.46	13.08	12,079	0	331
26 Santiago Rodríguez	1,881	0	598	1,044.25	31.57	450	0	11
27 Valverde	4,683	0	876	495.70	10.79	733	0	31
28 Monseñor Nouel	6,181	9	1,521	872.74	14.61	1,298	0	26
29 Monte Plata	2,707	43	543	284.24	17.03	399	0	26
30 Hato Mayor	1,977	3	443	516.55	18.53	301	0	11
31 San José de Ocoa	1,775	0	516	948.44	14.74	468	0	12
32 Santo Domingo	115,040	103	24,939	858.19	10.90	22,526	0	477
99 No especificado <sup>e</sup>	17,142	-2	5,432	-	4.55	1,245	0	0
<b>Total</b>	<b>563,639</b>	<b>634</b>	<b>124,018</b>	<b>1,186.95</b>	<b>12.11</b>	<b>102,353</b>	<b>1</b>	<b>2,220</b>

<sup>a</sup>Incluye casos positivos y negativos a SARS-CoV-2; <sup>b</sup>Incluye casos confirmados y probables; <sup>c</sup>Casos por 100,000 habitantes

<sup>d</sup>Últimas 4 semanas por fecha de toma de muestra de laboratorio; <sup>e</sup>Pendientes verificación territorial

Fuente: Sistema Nacional de Vigilancia Epidemiológica (SINAVE)

**Figura 2.** Defunciones COVID-19 por fecha de ocurrencia. República Dominicana, al 23/10/2020



Las tonalidades de las barras diferencian las semanas entre sí