

ENFERMEDAD POR  
**CORONAVIRUS 2019**

(COVID-19)

SITUACIÓN EN LA REPÚBLICA DOMINICANA



**2,248 MUESTRAS**

procesadas en las  
últimas 24 horas

**572,506** muestras en total  
**54,793** ↑ muestras por millón de habitantes

**9.40%** positividad diaria  
**11.90%** ↓ positividad últimas 4 semanas

**1,755** muestras por primera vez  
**493** muestras subsiguientes



**165 CASOS**

reportados en las  
últimas 24 horas

**19,458** casos activos  
**125,008** total acumulados

**103,324** recuperados  
**447,498** Descartados

↑ ↓ Indica tendencia



**OCUPACIÓN HOSPITALARIA**



**19%** ↓

camas COVID-19  
633 ocupadas de 3,345



**33%** ↓

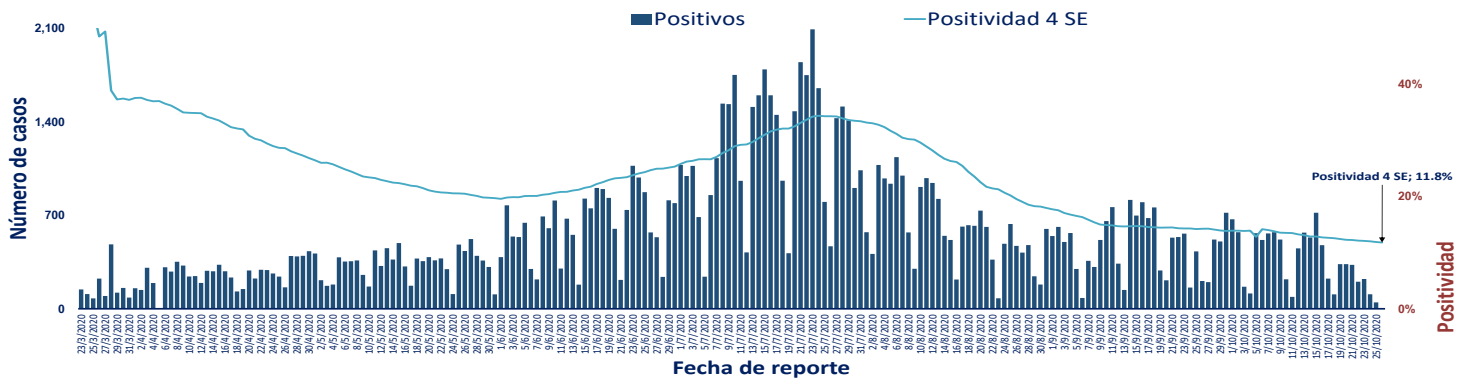
camas UCI  
172 ocupadas de 516





**21%** ↓

Ventiladores  
90 ocupados de 421

**Figura 1.** Tendencia de los casos y positividad de COVID-19 en República Dominicana al 26/10/2020



 <b>GRUPOS DE RIESGO</b>	403 / 3.9 TL	263 / 6.9 TL	11,754 / 0.26 TL	691 Def. / 4.5 TL	32.79%	21.02%
	trabajadores de la salud	embarazadas	menores de 20 años	mayores de 65 años	Fallecidos con hipertensión como comorbilidad	Fallecidos con diabetes como comorbilidad
TL: Tasa de letalidad						
 <b>1 DEFUNCIONES</b> notificadas en las últimas 24 horas	<b>0 DEFUNCIÓN</b> ocurrida en las últimas 24 horas	<b>2,226</b> Defunciones en total	<b>213.04</b> Mortalidad por millón de habitantes	<b>1.78%</b> Letalidad		

SITUACIÓN LAS AMERICAS

**624,532** defunciones  
 (2,446 nuevas)

**19,629,837** casos acumulados

**151,955** casos nuevos

**601.83** Mortalidad por millón de habitantes



SITUACIÓN GLOBAL

**1,152,604** defunciones  
 (5,303 nuevas)

**42,966,344** casos acumulados

**454,158** casos nuevos

**148.59** Mortalidad por millón de habitantes

**Tabla 1.** Casos, defunciones y positividad por COVID-19 según provincia de residencia, República Dominicana, al 26/10/2020

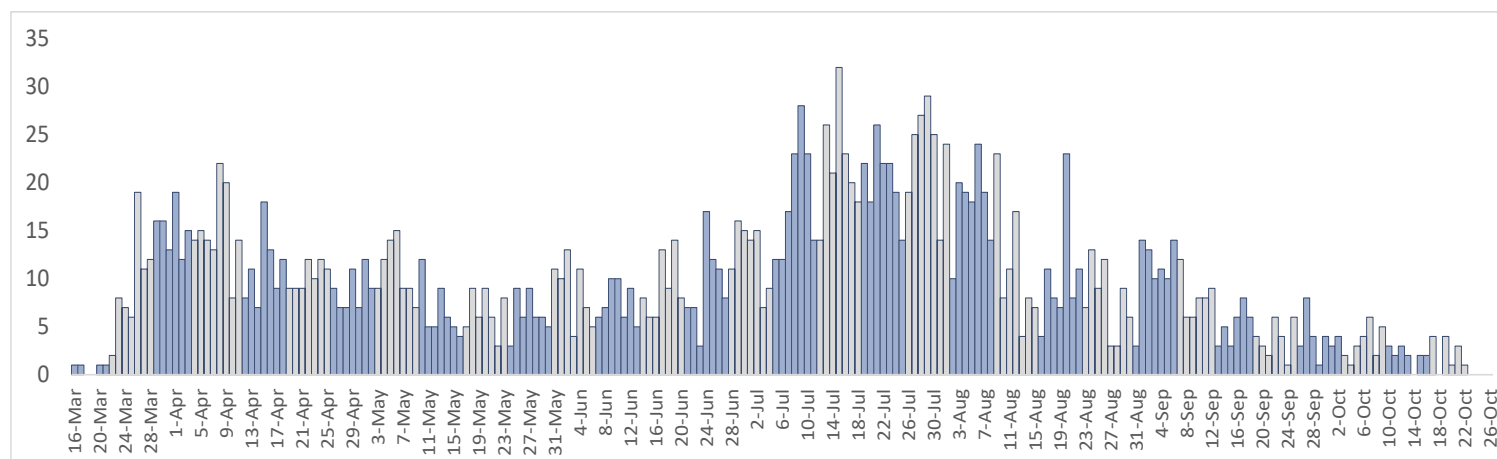
Provincia	Muestras procesadas <sup>a</sup>	Casos (n) <sup>b</sup>					Defunciones (n) <sup>b</sup>	
		Nuevos	Acumulados	Incidencia Acumulada <sup>c</sup>	Positividad (%) <sup>d</sup>	Recuperados	Últimas 24 horas	Acumulados
01 Distrito Nacional	170,927	19	32,646	3,129.45	7.92	28,614	0	375
02 Azua	7,927	0	2,016	907.06	13.78	1,588	0	24
03 Baoruco	3,106	0	892	883.12	17.87	612	0	7
04 Barahona	6,518	0	1,991	1,052.45	13.14	1,539	0	22
05 Dajabón	1,052	0	363	546.14	29.16	248	0	7
06 Duarte	18,655	3	3,091	1,034.08	11.54	2,707	0	116
07 Elías Piña	1,066	0	230	362.76	3.52	174	0	5
08 El Seibo	1,447	0	539	576.42	34.91	335	0	6
09 Espaillat	9,397	4	2,599	1,083.62	14.89	1,579	0	86
10 Independencia	3,381	0	662	1,133.10	11.15	564	0	9
11 La Altagracia	22,422	5	4,710	1,332.74	14.14	4,208	0	40
12 La Romana	18,348	2	3,151	1,155.92	10.28	2,746	0	47
13 La Vega	21,694	6	4,645	1,129.37	13.10	3,906	0	105
14 María Trinidad Sánchez	4,768	0	1,180	836.30	7.32	895	0	11
15 Monte Cristi	1,989	0	581	495.64	20.30	254	0	15
16 Pedernales	1,979	0	550	1,571.56	8.56	508	0	3
17 Peravia	7,028	0	1,298	657.43	8.85	1,111	0	44
18 Puerto Plata	13,065	0	3,127	938.42	19.34	2,476	0	128
19 Hermanas Mirabal	4,363	0	903	979.95	17.48	755	0	22
20 Samaná	2,143	0	485	432.42	14.24	303	0	3
21 San Cristóbal	17,877	2	4,602	721.96	17.31	3,719	0	116
22 San Juan	9,544	0	2,212	997.58	16.11	1,773	0	42
23 San Pedro de Macorís	9,281	0	1,691	554.49	8.55	1,351	0	47
24 Sánchez Ramírez	6,216	4	1,872	1,231.76	16.33	1,532	0	19
25 Santiago	55,140	87	13,907	1,330.60	13.06	12,246	0	333
26 Santiago Rodríguez	1,937	4	608	1,061.71	30.11	476	0	11
27 Valverde	4,695	0	877	496.27	10.83	737	0	31
28 Monseñor Nouel	6,360	7	1,555	892.25	15.17	1,309	0	26
29 Monte Plata	2,719	0	544	284.77	17.01	400	0	26
30 Hato Mayor	2,091	1	445	518.88	16.42	308	0	11
31 San José de Ocoa	1,814	2	520	955.79	13.61	468	0	12
32 Santo Domingo	116,414	20	25,084	863.18	10.94	22,638	0	477
99 No especificado <sup>e</sup>	17,143	-1	5,432	-	7.69	1,245	0	0
<b>Total</b>	<b>572,506</b>	<b>165</b>	<b>125,008</b>	<b>1,196.42</b>	<b>11.90</b>	<b>103,324</b>	<b>0</b>	<b>2,226</b>

<sup>a</sup>Incluye casos positivos y negativos a SARS-CoV-2; <sup>b</sup>Incluye casos confirmados y probables; <sup>c</sup>Casos por 100,000 habitantes

<sup>d</sup>Últimas 4 semanas por fecha de toma de muestra de laboratorio; <sup>e</sup>Pendientes verificación territorial

Fuente: Sistema Nacional de Vigilancia Epidemiológica (SINAVE)

**Figura 2.** Defunciones COVID-19 por fecha de ocurrencia. República Dominicana, al 26/10/2020



Las tonalidades de las barras diferencian las semanas entre sí