

ENFERMEDAD POR
CORONAVIRUS 2019

(COVID-19)

SITUACIÓN EN LA REPÚBLICA DOMINICANA



7,706 MUESTRAS

procesadas en las
últimas 24 horas

578,567 muestras en total
55,373 ↑ muestras por millón de habitantes

9.27% positividad diaria
11.65% ↓ positividad últimas 4 semanas

6,061 muestras por primera vez
1,645 muestras subsecuentes



562 CASOS

reportados en las
últimas 24 horas

19,926 casos activos

125,570 total acumulados

103,412 recuperados

452,997 Descartados

↑ ↓ Indica tendencia



OCUPACIÓN HOSPITALARIA



19% →

camas COVID-19
638 ocupadas de 3,337



35% ↑

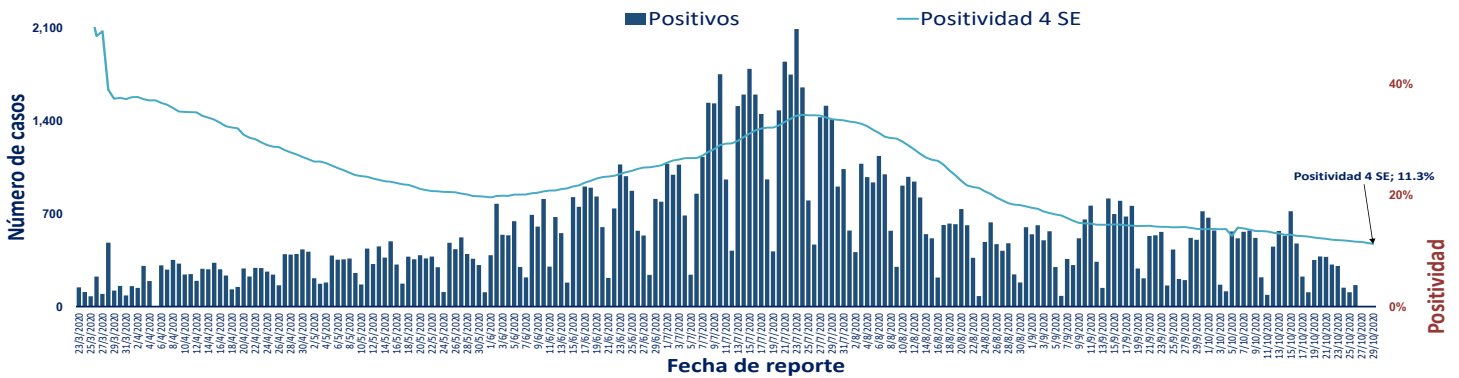
camas UCI
181 ocupadas de 514



20% ↓

Ventiladores
86 ocupados de 424

Figura 1. Tendencia de los casos y positividad de COVID-19 en República Dominicana al 27/10/2020



	GRUPOS DE RIESGO	403 / 3.9 TL trabajadores de la salud	263 / 6.9 TL embarazadas	11,825 / 0.26 TL menores de 20 años	691 Def. / 4.5 TL mayores de 65 años	32.75% Fallecidos con hipertensión como comorbilidad	21.06% Fallecidos con diabetes como comorbilidad
	6 DEFUNCIONES notificadas en las últimas 24 horas	2 DEFUNCIÓN ocurrida en las últimas 24 horas	2,232 Defunciones en total	213.62 Mortalidad por millón de habitantes	1.78% Letalidad		

SITUACIÓN
LAS AMERICAS

627,817
defunciones
(3,285 nuevas)

19,855,519
casos acumulados

225,682
casos nuevos

604.99
Mortalidad por millón de habitantes



SITUACIÓN
GLOBAL

1,160,650
defunciones
(8,046 nuevas)

43,540,739
casos acumulados

574,395
casos nuevos

149.62
Mortalidad por millón de habitantes

Tabla 1. Casos, defunciones y positividad por COVID-19 según provincia de residencia, República Dominicana, al 27/10/2020

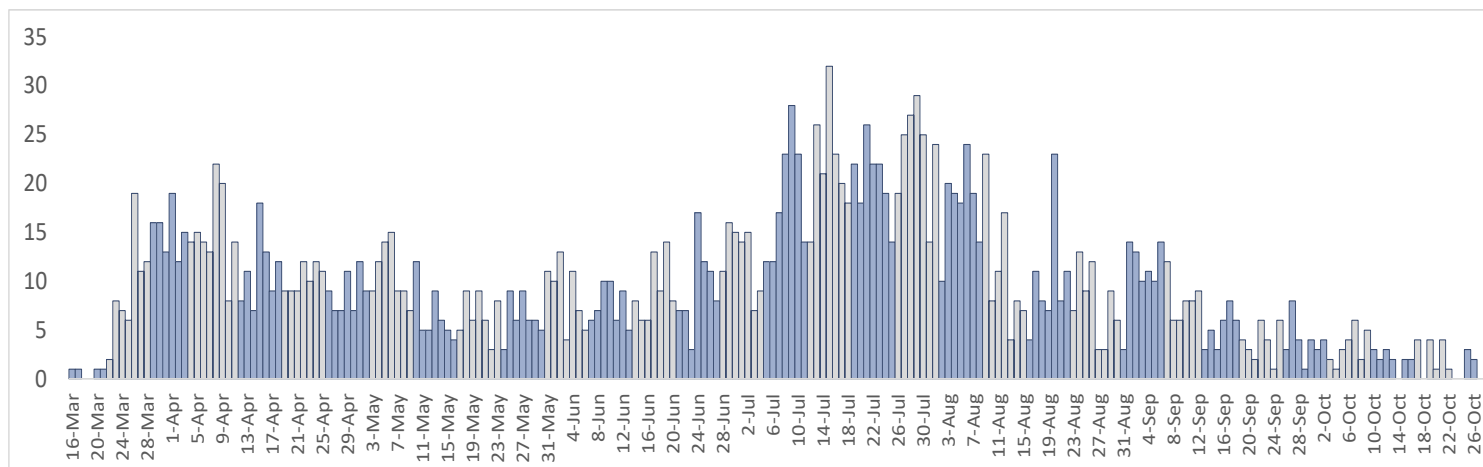
Provincia	Muestras procesadas ^a	Casos (n) ^b					Defunciones (n) ^b	
		Nuevos	Acumulados	Incidencia Acumulada ^c	Positividad (%) ^d	Recuperados	Últimas 24 horas	Acumulados
01 Distrito Nacional	172,826	202	32,848	3,148.82	8.05	28,633	0	376
02 Azua	7,976	3	2,019	908.41	13.55	1,590	0	24
03 Baoruco	3,108	0	892	883.12	18.77	612	0	7
04 Barahona	6,523	1	1,992	1,052.98	12.37	1,539	0	22
05 Dajabón	1,053	0	363	546.14	29.23	248	0	7
06 Duarte	18,910	38	3,129	1,046.79	12.16	2,707	0	116
07 Elías Piña	1,066	0	230	362.76	3.54	174	0	5
08 El Seibo	1,459	0	539	576.42	33.68	335	0	6
09 Espaillat	9,857	28	2,627	1,095.29	13.05	1,581	0	86
10 Independencia	3,565	1	663	1,134.81	9.41	567	0	9
11 La Altagracia	22,649	10	4,720	1,335.57	13.85	4,208	0	40
12 La Romana	18,476	13	3,164	1,160.69	9.78	2,748	0	47
13 La Vega	21,860	14	4,659	1,132.78	12.83	3,912	0	105
14 María Trinidad Sánchez	4,775	1	1,181	837.01	7.13	896	0	11
15 Monte Cristi	2,030	2	583	497.35	19.70	254	0	15
16 Pedernales	1,979	0	550	1,571.56	9.01	508	0	3
17 Peravia	7,044	1	1,299	657.94	9.90	1,111	0	44
18 Puerto Plata	13,091	1	3,128	938.72	18.99	2,479	0	128
19 Hermanas Mirabal	4,388	7	910	987.54	17.86	759	0	22
20 Samaná	2,230	4	489	435.98	13.65	303	0	3
21 San Cristóbal	17,999	16	4,618	724.47	17.09	3,722	1	117
22 San Juan	9,572	3	2,215	998.94	15.64	1,773	0	42
23 San Pedro de Macorís	9,425	8	1,699	557.11	7.70	1,350	0	47
24 Sánchez Ramírez	6,231	2	1,874	1,233.07	16.32	1,534	0	19
25 Santiago	55,486	24	13,931	1,332.89	12.79	12,259	1	336
26 Santiago Rodríguez	2,005	3	611	1,066.95	25.96	476	0	11
27 Valverde	4,947	27	904	511.54	10.27	757	0	31
28 Monseñor Nouel	6,389	7	1,562	896.27	15.27	1,310	0	26
29 Monte Plata	2,725	1	545	285.29	17.52	403	0	26
30 Hato Mayor	2,205	6	451	525.87	15.10	308	0	11
31 San José de Ocoa	1,994	3	523	961.31	9.61	468	0	12
32 Santo Domingo	117,584	135	25,219	867.82	10.94	22,643	0	478
99 No especificado ^e	17,140	1	5,433	-	10.20	1,245	0	0
Total	578,567	562	125,570	1,201.80	11.65	103,412	2	2,232

^aIncluye casos positivos y negativos a SARS-CoV-2; ^bIncluye casos confirmados y probables; ^cCasos por 100,000 habitantes

^dÚltimas 4 semanas por fecha de toma de muestra de laboratorio; ^ePendientes verificación territorial

Fuente: Sistema Nacional de Vigilancia Epidemiológica (SINAVE)

Figura 2. Defunciones COVID-19 por fecha de ocurrencia. República Dominicana, al 27/10/2020



Las tonalidades de las barras diferencian las semanas entre sí