

El Boletín Epidemiológico Semanal es el instrumento de difusión oficial que utiliza la MSP para dar a conocer la situación epidemiológica de los eventos sujetos a notificación obligatoria que se

Enfermedades/eventos de vigilancia individual

- *Cólera
- *Dengue Clásico\Hemorrágico\SSD
- * Difteria
- *Enfermedad Febril Eruptiva
- *Enfermedad Febril Respiratoria (ETI-IRAG)
- *Enfermedad Meningocócica
- *Exposición Rábica\Rabia Humana
- * Malaria
- *Meningitis todas las formas
- *Parálisis Flácida\Poliomielitis
- *Tétanos Neonatal
- *Tétanos otras edades
- *Tosferina
- *Sintomático respiratorio/Tuberculosis
- *Muerte Infantil
- *Muerte Materna

Volumen

Boletín semanal

52

Desde el (23/12/2012) al (29/12/2012)

Dirección

C\ Santo Tomas de Aquino # 1, esq. Correa y Cidrón, Zona Universitaria, Distrito Nacional, Rep. Dominicana

Teléfonos:

809-686-9140

809-686-7347

809- 686-5337

1-809-200-4091

Fax: 809-689-8395

Email: sespas1@claro.net.do

Web:www.sespasdigepti.gob.do

Contenido

Enfermedades transmitidas por vectores

Enfermedades transmitidas por contacto directo

Enfermedades zoonóticas

Enfermedades prevenibles por vacunas

Influenza y otros virus respiratorios

Mortalidad infantil y materna

Situación Nacional de los Enfermedades Bajo Vigilancia Especial

El dengue aunque continua en zona de epidemia a nivel nacional presenta una disminución sostenida desde la semana 46. El 69% de los casos en las últimas 4 semanas se concentra en las provincias de Santiago, Santo Domingo, Puerto Plata, Distrito Nacional, San Cristóbal, Duarte, María Trinidad Sánchez, Barahona y La Vega.

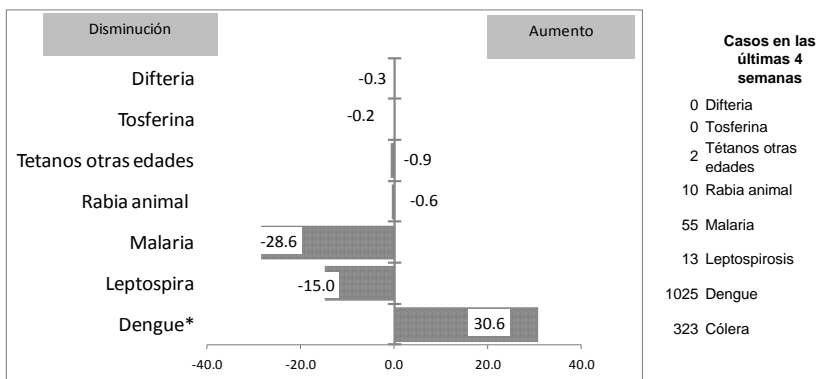
Continua la disminución de la notificación de casos sospechosos de cólera en esta semana. En alerta amarilla Santiago, Puerto Plata y Santo Domingo y en alerta verde: Espaillat, La Vega, San Cristóbal y San Pedro de Macorís.

Las provincias en alerta amarilla para Malaria son: Azua y Elías Piña, Independencia y Pedernales. En alerta verde: Dajabón, María Trinidad Sanchez, Santo Domingo y San Pedro de Macorís.

Continúan disminuyendo la positividad de los casos sospechosos de leptospirosis notificados. Las provincias con transmisión activa en las últimas cuatro semanas son: Espaillat, La Vega, Santiago, Samaná, Santo Domingo y Monte Cristi.

En esta semana se reportaron precedentes de los municipios Dajabón /Sección Cañongo y La Romana/Centro de la ciudad.

Grafico No. 1 Reporte de enfermedades seleccionadas de notificación obligatoria, República Dominicana. Comparación de 4 semanas previas con datos históricos, últimos cinco años, 29 de diciembre 2012



Alerta y Respuesta Rápida

Eventos de importancia nacional: Brote de EDA/Cólera en La Vega /Centro penitenciario La Vega. El 24 de diciembre a las 10:40 am, el médico de servicio, notifica un caso de EDA, se trata de un recluso de 50 años de edad, que inicia síntomas en la madrugada de ese día, presentando evacuaciones diarreas incontables y debilidad general. Referido al hospital Luis Morillo King y atendido por emergencia donde se trata con un litro de solución (vía parenteral) y luego despachado a la cárcel. Al regresar al centro penitenciario, es encontrado sin signos vitales, por lo que es llevado nuevamente al hospital, donde fue declarado muerto. Adicionalmente tres internos presentaron los mismos síntomas siendo ingresados en el referido hospital. **Medidas recomendadas:** Aislamiento de los casos graves, manejo clínico de acuerdo al protocolo, desinfección recurrente y búsqueda de otros casos y fuentes de infección, garantizar agua potable y el control de higiene de alimentos. **Medidas en curso:** Limpieza general de los pabellones, de colchones y ropa de cama, educación sobre medidas de higiene y uso de cloro.

Eventos de importancia internacional: No se reportan eventos relevantes



República Dominicana
Vice ministerio de Salud Colectiva
Dirección General de Epidemiología
Sistema Nacional de Vigilancia Epidemiológica



Red Programática: Enfermedades Emergentes y Reemergentes, EER

Responsable: Dirección General de Epidemiología

Programas involucrados: Dirección General de Epidemiología/ Programa Ampliado de Inmunizaciones

PROVINCIA	Meningitis (todas las formas)					Meningitis bacterianas								Enfermedad Meningocócica													
	Episodios		Tasas de incidencia x10.000 hab		Var. % de tasas	Numero de casos probables				Tasa incidencia		Var. % de tasas	Numero de defunciones				Numero de casos probables		Tasa incidencia		Var. % de tasas	Numero de defunciones					
	SE 1- 52		SE 1- 52			SE 52	SE 1- 52	SE 1- 52	SE 1- 52	SE 52	SE 1- 52		SE 52	SE 1- 52	SE 1- 52	SE 1- 52	SE 52	SE 1- 52	SE 1- 52	SE 1- 52		SE 52	SE 1- 52	SE 1- 52	SE 1- 52		
	2011	2012	2011	2012	2011	2012	2011	2012	2011	2012	2011	2012	2011	2012	2011	2012	2011	2012	2011	2012	2011	2012	2011	2012			
01 Distrito Nacional	454	225	4.0	2.0	-51%	2	0	27	22	2.4	1.9	-20%	0	0	2	5	0	0	2	4	0.2	0.4	97%	0	0	0	2
02 Azua	10	3	0.4	0.1	-70%	0	0	4	2	1.6	0.8	-51%	0	0	1	0	0	0	0	0	0.0	0.0	**	0	0	0	0
03 Baoruco	15	13	1.3	1.1	-14%	0	0	0	1	0.0	0.8	**	0	0	0	0	0	0	0	0	0.0	0.0	**	0	0	0	0
04 Barahona	5	2	0.2	0.1	-60%	0	0	3	2	1.5	1.0	-34%	0	0	0	0	0	0	0	0	0.0	0.0	**	0	0	0	0
05 Dajabón	1	0	0.1	0.0	-100%	0	0	2	1	3.0	1.5	-50%	0	0	1	1	0	0	0	0	0.0	0.0	**	0	0	0	0
06 Duarte	9	19	0.3	0.6	110%	0	0	0	0	0.0	0.0	**	0	0	0	0	0	0	0	0	0.0	0.0	**	0	0	0	0
07Elías Piña	3	1	0.4	0.1	-67%	0	0	1	1	1.4	1.4	-1%	0	0	0	0	0	0	0	0	0.0	0.0	**	0	0	0	0
08 El Seibo	5	3	0.5	0.3	-41%	0	0	1	1	0.9	0.9	-1%	0	0	0	0	0	0	0	0	0.0	0.0	**	0	0	0	0
09 Espaillat	2	66	0.1	2.7	3178%	0	0	2	5	0.8	2.1	148%	0	0	2	0	0	0	0	0	0.0	0.0	**	0	0	0	0
10 Independencia	5	1	0.9	0.2	-80%	0	0	1	0	1.8	0.0	-100%	0	0	0	0	0	0	0	0	0.0	0.0	**	0	0	0	0
11 La Altagracia	0	5	0.0	0.2	**	0	0	2	3	0.9	1.2	47%	0	0	0	0	0	0	0	0	0.0	0.0	**	0	0	0	0
12 La Romana	16	3	0.6	0.1	-81%	0	0	1	8	0.4	3.2	690%	0	0	0	0	0	0	0	0	0.0	0.0	**	0	0	0	0
13 La Vega	15	4	0.3	0.1	-74%	0	0	2	4	0.5	0.9	98%	0	0	1	0	0	0	1	0	0.2	0.0	-100%	0	0	0	0
14 María Trinidad Sánchez	2	3	0.1	0.2	49%	0	0	0	1	0.0	0.7	**	0	0	0	0	0	0	0	0	0.0	0.0	**	0	0	0	0
15 Monte Cristi	0	0	0.0	0.0	**	0	0	1	1	0.8	0.8	-1%	0	0	0	0	0	0	0	0	0.0	0.0	**	0	0	0	0
16 Pedernales	7	2	2.7	0.8	-72%	0	0	1	0	3.9	0.0	-100%	0	0	0	0	0	0	0	0	0.0	0.0	**	0	0	0	0
17 Peravia	7	0	0.3	0.0	-100%	0	0	4	3	1.9	1.4	-26%	0	0	0	0	0	0	1	0.0	0.5	**	0	0	0	1	
18 Puerto Plata	5	7	0.2	0.2	39%	0	0	3	1	0.9	0.3	-67%	0	0	0	0	0	1	1	0.3	0.3	-1%	0	0	1	1	
19 Hermanas Mirabal	0	3	0.0	0.3	**	0	0	0	2	0.0	1.9	**	0	0	0	0	0	0	0	0	0.0	0.0	**	0	0	0	0
20 Samaná	2	0	0.2	0.0	-100%	0	0	3	0	3.0	0.0	-100%	0	0	0	0	0	0	0	0	0.0	0.0	**	0	0	0	0
21 San Cristóbal	15	4	0.2	0.1	-74%	0	0	13	11	1.9	1.6	-17%	0	0	1	2	0	0	2	1	0.3	0.1	-51%	0	0	1	1
22 San Juan	9	2	0.4	0.1	-78%	0	0	0	2	0.0	0.8	**	0	0	0	0	0	0	2	0	0.0	0.8	**	0	0	0	1
23 San Pedro de Macorís	4	5	0.1	0.1	23%	0	0	5	8	1.5	2.3	58%	0	0	0	0	0	0	0	0	0.0	0.0	**	0	0	0	0
24 Sánchez Ramírez	4	2	0.3	0.1	-50%	0	0	2	5	1.3	3.2	149%	0	0	0	1	0	0	1	0	0.6	0.0	-100%	0	0	1	0
25 Santiago	66	91	0.6	0.8	36%	0	0	18	13	1.7	1.2	-29%	0	0	3	1	1	0	5	1	0.5	0.1	-80%	0	0	1	1
26 Santiago Rodríguez	0	0	0.0	0.0	**	0	0	0	3	0.0	5.5	**	0	0	0	0	0	0	0	0	0.0	0.0	**	0	0	0	0
27 Valverde	1	4	0.1	0.2	295%	0	0	0	3	0.0	1.5	**	0	0	0	1	0	0	0	0	0.0	0.0	**	0	0	0	0
28 Monseñor Nouel	4	1	0.2	0.1	-75%	0	0	3	3	1.5	1.5	-1%	0	0	0	0	0	0	0	0	0.0	0.0	**	0	0	0	0
29 Monte Plata	6	11	0.3	0.5	81%	0	0	6	5	2.8	2.3	-18%	0	0	1	0	0	0	0	1	0.0	0.5	**	0	0	0	1
30 Hato Mayor	1	2	0.1	0.2	99%	0	0	1	3	1.1	3.3	198%	0	0	0	0	0	0	0	0	0.0	0.0	**	0	0	0	0
31 San Jose de Ocoa	1	0	0.1	0.0	-100%	0	0	2	1	2.9	1.4	-50%	0	0	1	0	0	0	1	0.0	1.4	**	0	0	0	0	
32 Santo Domingo	62	94	0.3	0.4	49%	1	0	45	61	2.0	2.7	33%	0	0	4	4	0	0	7	11	0.3	0.5	55%	0	0	4	6
Extranjera					**	0	0	2	0			**	0	0	2	0	0	0	0	2			**	0	0	0	1
TOTAL PAIS	736	576	0.7	0.6	-23%	3	0	155	176	1.5	1.7	12%	0	0	19	15	1	0	19	25	0.2	0.2	30%	0	0	8	15

Meningitis Bacteriana: No se notifican casos esta semana.

Enfermedad Meningocócica: No se notifican casos esta semana.

(**) No casos año previo



Red programática: Enfermedades Emergentes y Reemergentes, EER

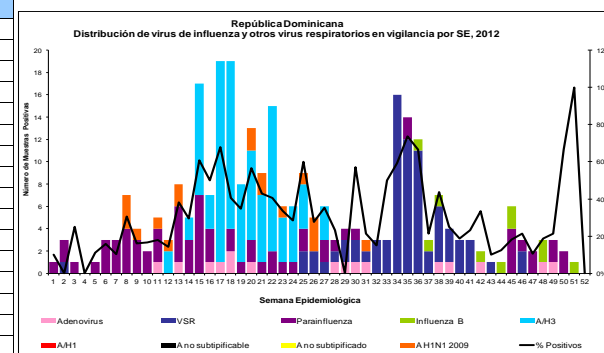
Responsable: Dirección General de Epidemiología (DIGEPI)

Programas involucrados: Programa Ampliado de Inmunización y DIGEPI

Vigilancia de Influenza y otros virus respiratorios

PROVINCIA	Enfermedad febril respiratoria aguda					Vigilancia Centinela							
	Casos		Tasas por 10,000 habitantes		Var. % de tasas	Número de casos de IRAG				Número de defunciones IRAG			
						SE 52		SE 1- 52		SE 52		SE 1- 52	
	2011	2012	2011	2012		2011	2012	2011	2012	2011	2012	2011	2012
01 Distrito Nacional	278093	282235	2469.07	2474.43	0%	4	1	190	185	0	0	0	0
02 Azua	73575	74444	3005.67	3008.63	0%	0	0	47	37	0	0	0	0
03 Baoruco	38941	32860	3344.44	2787.37	-17%	0	0	4	6	0	0	0	0
04 Barahona	68220	64505	3373.17	3164.17	-6%	0	0	20	24	0	0	0	0
05 Dajabón	28919	26886	4293.20	3967.71	-8%	0	0	1	0	0	0	0	1
06 Duarte	97881	95419	3253.67	3155.34	-3%	0	0	5	6	0	0	0	0
07Elias Piña	21943	17837	3016.30	2431.73	-19%	0	0	2	1	0	0	0	0
08 El Seibo	42602	41837	3972.18	3856.23	-3%	1	0	20	1	0	0	0	0
09 Espaillat	93019	84008	3895.72	3494.67	-10%	0	0	6	5	0	0	0	3
10 Independencia	36711	38033	6552.14	6691.71	2%	1	0	5	2	1	0	1	0
11 La Altagracia	32684	43528	1392.11	1812.85	30%	0	0	16	19	0	0	0	0
12 La Romana	35754	45039	1433.42	1783.31	24%	0	0	17	12	0	0	2	0
13 La Vega	133606	140556	3080.75	3211.31	4%	0	0	1	3	0	0	0	0
14 María Trinidad Sánchez	52994	51256	3722.53	3584.14	-4%	0	0	5	2	0	0	0	0
15 Monte Cristi	70278	53030	5761.39	4307.88	-25%	0	0	7	4	0	0	0	0
16 Pedernales	14077	12262	5444.17	4673.20	-14%	0	0	1	0	0	0	0	0
17 Peravia	90238	79915	4397.73	3840.20	-13%	0	0	36	29	0	0	0	0
18 Puerto Plata	131022	128812	3971.16	3876.44	-2%	0	0	13	16	0	0	1	0
19 Hermanas Mirabal	49057	46026	4739.99	4435.17	-6%	0	0	4	3	0	0	0	0
20 Samaná	14790	22420	1482.53	2226.64	50%	0	0	2	5	0	0	0	0
21 San Cristóbal	156243	152513	2321.89	2223.97	-4%	2	0	143	149	0	0	0	0
22 San Juan	93079	93036	3799.34	3804.55	0%	0	0	5	14	0	0	0	0
23 San Pedro de Macorís	88868	96620	2599.67	2788.35	7%	0	0	109	71	0	0	3	1
24 Sánchez Ramírez	72422	67882	4622.79	4322.62	-6%	0	0	9	5	0	0	0	0
25 Santiago	216560	231113	2041.72	2149.99	5%	0	0	183	199	0	0	2	0
26 Santiago Rodríguez	14530	28657	2655.00	5250.84	98%	0	0	0	1	0	0	0	0
27 Valverde	54787	48496	2842.19	2483.93	-13%	0	0	6	7	0	0	0	0
28 Monseñor Nouel	64193	59470	3259.01	2982.37	-8%	0	0	26	3	0	0	0	0
29 Monte Plata	72698	58071	3415.30	2696.64	-21%	1	0	39	29	0	0	1	0
30 Hato Mayor	56884	56726	6233.52	6184.83	-1%	0	0	3	9	0	0	0	0
31 San José de Ocoa	38441	39189	5549.60	5654.00	2%	0	0	4	4	0	0	0	0
32 Santo Domingo	324729	403944	1452.00	1776.27	22%	11	3	545	509	0	0	1	2
Total PAIS	2657838	2716625	2655.03	2680.41	1%	20	4	1474	1360	1	0	11	7

Número de casos de virus respiratorios por tipo y de infección respiratoria aguda grave detectados a través de la vigilancia centinela, SE 52 del 2012



IRA: en esta semana fueron analizadas por laboratorio 00 muestras nasofaríngeas. Para esta semana presentaron alarmas de Enfermedad Febril Aguda de las Vías Respiratorias 65 centros distribuidos a nivel nacional.

Red Programática: Prevención y control de la mortalidad y morbilidad materna y de la niñez

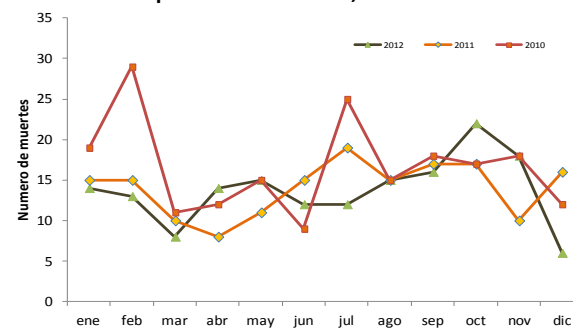
Responsable: Dirección General de Epidemiología

Programas involucrados: Dirección General Materno infantil

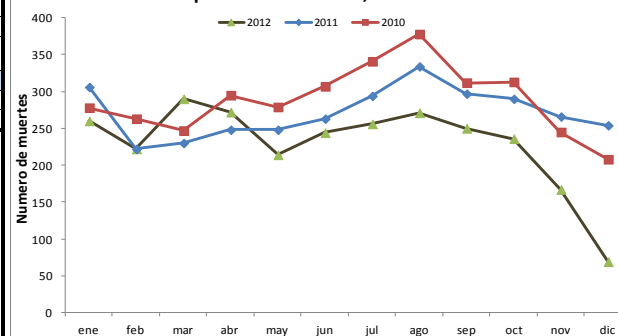
Provincias	Muertes Maternas probables notificadas a la semana por provincia de residencia					Muertes infantiles notificadas a la semana por provincia de residencia				
	2011	2011	2012	Acumulado al mes 2012	Var. % de casos	2011	2011	2012	Acumulado al mes 2012	Var. % de casos
		Semana	Semana				Semana	Semana		
		52	52	Diciembre				Diciembre		
01 Distrito Nacional	17	17	15	1	-12%	239	239	212	1	-11%
02 Azua	1	1	5	0	400%	56	56	57	1	2%
03 Bahoruco	1	1	4	0	300%	33	33	12	1	-64%
04 Barahona	1	1	3	0	200%	81	81	41	0	-49%
05 Dajabón	1	1	2	0	100%	16	16	19	1	19%
06 Duarte	3	3	4	0	33%	73	73	39	0	-47%
07Elias Piña	1	1	0	0	-100%	11	11	16	1	45%
08 El Seibo	1	1	1	0	0%	11	11	7	0	-36%
09 Espailat	0	0	4	0	**	54	54	47	0	-13%
10 Independencia	1	1	3	0	200%	17	17	8	1	-53%
11 La Altagracia	6	6	5	0	-17%	86	86	45	2	-48%
12 La Romana	8	8	9	0	13%	69	69	42	1	-39%
13 La Vega	4	4	5	0	25%	100	100	103	5	3%
14 Maria Trinidad Sánchez	3	3	2	0	-33%	44	44	17	0	-61%
15 Monte Cristi	1	1	4	0	300%	45	45	53	0	18%
16 Pedernales	0	0	0	0	**	3	3	6	0	100%
17 Peravia	5	5	1	0	-80%	49	49	48	0	-2%
18 Puerto Plata	2	2	3	0	50%	72	72	75	1	4%
19 Hermanas Mirabal	2	2	2	0	0%	18	18	13	0	-28%
20 Samaná	3	3	0	0	-100%	22	22	18	0	-18%
21 San Cristóbal	8	8	15	1	88%	176	176	156	1	-11%
22 San Juan de la Maguana	2	2	9	1	350%	54	54	55	0	2%
23 San Pedro de Macoris	11	11	4	0	-64%	125	125	96	3	-23%
24 Sánchez Ramírez	1	1	1	0	0%	44	44	34	4	-23%
25 Santiago	19	19	13	1	-32%	430	430	367	19	-15%
26 Santiago. Rodríguez	1	1	1	0	0%	20	20	15	1	-25%
27 Valverde	3	3	5	0	67%	57	57	61	6	7%
28 Monseñor Nouel	6	6	5	2	-17%	55	55	61	1	11%
29 Monte Plata	7	7	2	0	-71%	64	64	56	1	-13%
30 Hato mayor	5	5	0	0	-100%	15	15	18	0	20%
31 San José de Ocoa	1	1	2	0	100%	7	7	14	0	100%
32 Santo Domingo	52	52	36	0	-31%	804	804	780	14	-3%
No reporta provincia de residencia	0	0	0	0	**	285	285	143	1	-50%
Total defunciones residentes	177	177	165	6	-7%	3235	3235	2734	66	-15%
Extranjera	1	1	0	0	-100%	27	27	17	3	-37%
TOTAL PAÍS	178	178	165	6	-7%	3262	3262	2751	69	-16%

Hospital de ocurrencia	Edad	Período	Causa	Municipio y provincia de residencia
Hospital Jose Maria Cabral y Baez	33	embarazo	HTA, Preeclampsia severa, Embarazo de 32 semanas	Santiago/Santiago
Hospital Juan Pablo Piña	15	embarazo	Desprendimiento prematuro de placenta normoinserta, eclampsia, embarazo de 38.5 semanas	San Cristóbal/Los Cacaos.

Muertes Maternas según mes de ocurrencia, República Dominicana, 2010 - 2012



Muertes Infantiles según mes de ocurrencia, República Dominicana, 2010 - 2012



Mortalidad Materna MM: en esta semana se notificaron tres (3) casos de muerte materna, dos corresponden a la semana 52. Los hospitales con más casos notificados son el Hospital Luis E. Aybar (29), Hospital José María Cabral y Báez (27), Maternidad Nuestra Sra. de la Altagracia (18), Hospital Antonio Musa (9), el Hosp. Alejandro Cabral (8), Hospital Maternidad San Lorenzo de Los Minas (7) y el Hosp. Vinicio Calventi (5). Las Provincias de Baoruco, Azua, Barahona, Dajabón, Duarte, Espailat, San Cristóbal, Independencia, Monte Cristi, Puerto Plata, San Juan, San José de Ocoa y Valverde presentan un incremento de más de un 25% en sus muertes maternas con relación al mismo período del año anterior. Nota: **Este boletín corrige el número de muertes de tres provincias que presentaban errores, el Distrito Nacional, Santo Domingo y Monseñor Nouel.**

Mortalidad Infantil MI: se notificaron 51 casos de muertes en menores de un año, ninguna corresponden a esta semana epidemiológica. De las 2751 muertes reportadas este año, el 82% (2243 casos) pertenecen al grupo neonatal.



República Dominicana
Vice ministerio de Salud Colectiva
Dirección General de Epidemiología
Sistema Nacional de Vigilancia Epidemiológica



Red programática: Enfermedades Emergentes y Reemergentes, EER
Responsible: Dirección Nacional de Epidemiología
Programas involucrados: Programa Ampliado de Inmunizaciones y Programa de Inocuidad de Agua y Alimentos

Provincia	Cobertura de notificación semanal						Conjuntivitis				Hepatitis viral aguda				Enfermedad Transmitida por Alimentos				Parotiditis				Varicela			
	Notificaciones esperadas		SE 52		SE 1- 52		SE 52		SE 1- 52		SE 52		SE 1- 52		SE 52		SE 1- 52		SE 52		SE 1- 52		SE 52		SE 1- 52	
	SE 52	SE 1-52	2011	2012	2011	2012	2011	2012	2011	2012	2011	2012	2011	2012	2011	2012	2011	2012	2011	2012	2011	2012	2011	2012	2011	2012
01 Distrito Nacional	347	18045	34%	16%	39%	43%	63	0	8008	7368	84	0	6672	10421	36	3	3326	2808	6	0	322	231	6	0	2639	1382
02 Azua	55	2860	67%	64%	73%	85%	21	17	2273	2106	1	0	70	71	2	2	289	277	0	0	90	39	1	3	702	325
03 Baoruco	38	1976	42%	0%	65%	57%	7		561	446	0		51	38	0		288	340	0		103	26	0		596	131
04 Barahona	61	3172	66%	26%	74%	83%	7	0	942	1116	0	0	65	33	12	0	562	361	0	0	48	23	2	0	302	342
05 Dajabón	33	1717	64%	45%	78%	61%	5	2	500	489	0	0	22	21	3	1	192	269	1	0	11	10	0	0	236	173
06 Duarte	103	5356	53%	30%	67%	68%	11	1	936	746	1	0	133	69	3	0	574	632	2	0	23	14	1	0	374	563
07Eliás Piña	30	1560	60%	33%	67%	58%	6	3	377	473	0	0	8	13	2	0	86	139	0	0	8	20	1	0	73	120
08 El Seibo	28	1457	100%	100%	98%	100%	3	2	458	576	3	0	110	82	12	6	385	361	0	0	20	28	1	0	172	133
09 Espaillat	45	2340	89%	96%	92%	92%	10	1	649	677	1	0	289	171	16	8	590	721	0	0	20	16	0	0	244	46
10 Independencia	34	1768	59%	0%	74%	80%	4		406	535	0		14	18	1		158	167	0		31	25	3		528	245
11 La Altagracia	79	4108	78%	56%	67%	92%	10	7	731	1009	0	0	43	54	14	6	376	816	0	0	41	22	1	0	262	126
12 La Romana	38	1977	50%	97%	64%	91%	10	10	625	703	1	3	81	120	5	6	536	504	1	0	21	11	3	1	374	100
13 La Vega	97	5044	55%	52%	61%	70%	11	3	1926	2060	3	0	187	163	7	1	891	445	3	0	100	38	1	0	1024	440
14 María Trinidad Sánchez	38	1976	63%	34%	87%	84%	5	2	574	546	0	0	66	34	22	0	614	459	0	0	33	20	0	0	209	75
15 Monte Cristi	45	2340	80%	42%	82%	68%	17	4	895	641	1	1	49	54	13	2	512	242	0	1	39	21	0	0	512	113
16 Pedernales	16	832	44%	0%	56%	50%	3		232	252	0		8	14	7		339	202	0		10	10	1		59	160
17 Peravia	48	2496	77%	90%	77%	91%	11	0	875	584	0	0	52	49	2	0	509	315	0	0	69	43	1	0	663	245
18 Puerto Plata	69	3588	72%	71%	68%	92%	20	6	1417	1411	0	0	138	111	41	25	1062	1149	0	0	74	57	2	0	720	172
19 Hermanas Mirabal	33	1716	97%	91%	93%	98%	3	0	381	434	0	0	53	61	2	0	321	238	0	0	24	8	0	0	288	111
20 Samaná	36	1872	75%	78%	81%	87%	2	3	344	364	0	0	18	13	10	24	676	847	0	0	7	6	1	0	145	73
21 San Cristóbal	87	4524	46%	48%	69%	76%	17	14	1954	1977	0	0	355	347	18	0	2028	751	2	0	84	59	5	11	893	455
22 San Juan	77	4004	83%	82%	82%	91%	11	7	1147	1360	7	0	247	159	8	6	209	211	2	0	30	25	1	0	549	301
23 San Pedro de Macorís	75	3900	55%	97%	68%	86%	17	2	1289	1443	0	0	200	136	12	1	533	542	0	0	80	57	6	1	514	593
24 Sánchez Ramírez	48	2496	77%	71%	78%	77%	44	4	1041	666	0	0	165	201	8	1	389	179	1	1	27	16	2	0	598	108
25 Santiago	140	7280	63%	43%	69%	74%	42	11	3732	4203	1	1	430	453	21	13	1429	1321	2	0	143	102	5	0	2047	524
26 Santiago. Rodríguez	29	1508	62%	72%	60%	86%	3	1	92	229	0	0	4	18	3	0	67	90	0	0	3	13	3	0	48	230
27 Valverde	52	2704	62%	31%	74%	67%	6	2	733	681	2	0	73	48	2	0	242	173	1	0	25	18	0	0	369	260
28 Monseñor Nouel	48	2496	73%	65%	68%	77%	12	1	592	549	0	0	76	53	7	0	132	313	0	0	12	15	0	0	182	127
29 Monte Plata	55	2860	62%	22%	63%	60%	8	1	1253	1297	3	0	70	106	3	0	259	376	0	0	32	68	0	0	316	377
30 Hato Mayor	42	2184	81%	100%	94%	99%	7	8	967	868	0	0	49	60	14	6	679	500	0	0	36	23	0	0	219	250
31 San Jose de Ocoa	32	1664	88%	88%	92%	99%	1	1	385	273	0	0	73	66	3	0	151	142	0	1	15	19	1	1	222	58
32 Santo Domingo	306	15913	30%	17%	41%	47%	75	10	8340	9013	9	1	1515	1698	51	11	3461	4903	2	1	421	460	6	0	2777	1194
TOTAL PAIS	2264	117733	57%	46%	63%	70%	472	123	44635	45095	117	6	11386	14955	360	122	21865	20793	23	4	2002	1543	54	17	18856	9552

n.d.= no disponible

Cobertura de notificación semanal: notificaron 1,041 unidades de 2,264 esperadas, para un 46% de cobertura nacional. 09 provincias notificaron por encima del 80% (cobertura mínima esperada).

La Enfermedad Transmitida por Alimentos presentó un ligero aumento (≥ 25%) en **Samaná (58%)** y **La Varicela** en **San Cristóbal (55%)**. Las DPS de Baoruco, Independencia y Pedernales presentan silencio epidemiológico.