

El Boletín Epidemiológico Semanal es el instrumento de difusión oficial que utiliza la MSP para dar a conocer la situación epidemiológica de los eventos sujetos a notificación obligatoria que se vigilan a través del módulo de vigilancia especial y del módulo de alerta temprana.

Enfermedades/eventos de vigilancia individual

- *Cólera
- *Dengue Clásico/Hemorrágico/SSD
- * Difteria
- *Enfermedad Febril Eruptiva
- *Enfermedad Febril Respiratoria (ETI-IRAG)
- *Enfermedad Meningocócica
- *Exposición Rábica/Rabia Humana
- * Malaria
- *Meningitis todas las formas
- *Parálisis Fláccida/Poliomielitis
- *Tétanos Neonatal
- *Tétanos otras edades
- *Tosferina
- *Sintomático respiratorio/Tuberculosis
- *Muerte Infantil
- *Muerte Materna

Volumen

Boletín semanal
29

Desde el (15/07/2012) al (21/07/2012)

Dirección

C\ Santo Tomas de Aquino # 1, esq. Correa y Cidrón, Zona Universitaria, Distrito Nacional, Rep. Dominicana

Teléfonos:

809-686-9140

809-686-7347

809- 686-5337

1-809-200-4091

Fax: 809-689-8395

Email: sespas1@claro.net.do

Web:www.sespasdgepi.gob.do

Contenido

- Enfermedades transmitidas por vectores
- Enfermedades transmitidas por contacto directo
- Enfermedades zoonóticas
- Enfermedades prevenibles por vacunas
- Influenza y otros virus respiratorios
- Mortalidad infantil y materna

Situación Nacional de los Enfermedades Bajo Vigilancia Especial

A nivel nacional la leptospirosis, la malaria y las inmunoprevenibles continúan bajo control comparando las últimas 4 semanas con el mismo período de cinco años anteriores.

El esta semana los casos notificados de cólera proceden principalmente de las provincias de Santiago y Dajabón. Mismas que presentan el mayor número de casos en las últimas cuatro semanas, seguidas por San Juan, San Cristóbal, San Pedro de Macorís y el Distrito Nacional.

En el caso de la Leptospirosis las provincias con transmisión activa en las últimas cuatro semanas son: Distrito nacional, Santo Domingo, Azua, María Trinidad Sánchez, Barahona, Duarte y Samaná.

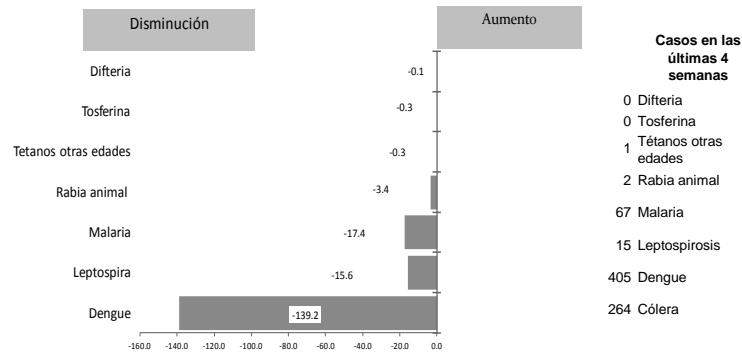
En esta semana no se procesaron muestras de rabia, continúan en alerta amarilla para rabia las provincias Distrito Nacional, Dajabon, San Cristóbal, Monte Plata, y en alerta roja Santo Domingo.

En cuanto a Malaria se encuentra en alerta verde las provincias de: Azua, San Juan, Valverde y Santo Domingo.

Desde la semana epidemiologica 10-2012 hasta el momento el dengue continua zona de alarma. Las provincias con circulación activa de dengue en las últimas 4 semanas son: Monte Cristi, Duarte, Puerto Plata, Valverde, La Vega, Santiago, Barahona, Santo Domingo, Distrito Nacional, María Trinidad Sánchez y Monseñor Noel.

Se indentifica circulación viral Sincitial Respiratorio en el Distrito Nacional y Santo Domingo y Parainfluenza en el Distrito Nacional.

Grafico No. 1 Reporte de enfermedades seleccionadas de notificación obligatoria, República Dominicana. Comparación de 4 semanas previas con datos históricos, últimos cinco años, 21 de julio 2012



Alerta y Respuesta Rápida

Eventos de importancia nacional: No se reportaron eventos.

Eventos de importancia internacional: No se reportaron eventos.



República Dominicana
Vice ministerio de Salud Colectiva
Dirección General de Epidemiología
Sistema Nacional de Vigilancia Epidemiológica



Red Programática: Enfermedades Emergentes y Reemergentes, EER

Responsable: Dirección General de Epidemiología

Programas involucrados: Dirección General de Epidemiología/ Programa Ampliado de Inmunizaciones

PROVINCIA	Meningitis (todas las formas)					Meningitis bacterianas								Enfermedad Meningocócica													
	Episodios		Tasas de incidencia x10,000 hab		Var. % de tasas	Numero de casos probables				Tasa incidencia		Var. % de tasas	Numero de defunciones				Numero de casos probables		Tasa incidencia		Var. % de tasas	Numero de defunciones					
	SE 1- 29		SE 1- 29			SE 29	SE 1- 29	SE 1- 29	SE 1- 29	SE 29	SE 1- 29		SE 29	SE 1- 29	SE 29	SE 1- 29	SE 29	SE 1- 29	SE 29	SE 1- 29		SE 29	SE 1- 29				
	2011	2012	2011	2012	2011	2012	2011	2012	2011	2012	2011	2012	2011	2012	2011	2012	2011	2012	2011	2012	2011	2012					
01 Distrito Nacional	291	138	4.6	2.2	-53%	0	0	10	6	1.6	0.9	-41%	0	0	0	3	0	0	1	1	0.2	0.2	-1%	0	0	0	0
02 Azua	6	2	0.4	0.1	-67%	0	0	3	0	2.2	0.0	-100%	0	0	1	0	0	0	0	0	0.0	0.0	**	0	0	0	0
03 Baoruco	4	6	0.6	0.9	48%	0	0	0	1	0.0	1.5	**	0	0	0	0	0	0	0	0	0.0	0.0	**	0	0	0	0
04 Barahona	3	2	0.3	0.2	-34%	0	0	1	0	0.9	0.0	-100%	0	0	0	0	0	0	0	0	0.0	0.0	**	0	0	0	0
05 Dajabón	1	0	0.3	0.0	-100%	0	0	2	1	5.3	2.6	-50%	0	0	1	1	0	0	0	0	0.0	0.0	**	0	0	0	0
06 Duarte	5	0	0.3	0.0	-100%	0	0	0	0	0.0	0.0	**	0	0	0	0	0	0	0	0	0.0	0.0	**	0	0	0	0
07 Elías Piña	3	0	0.7	0.0	-100%	0	0	1	1	2.5	2.4	-1%	0	0	0	0	0	0	0	0	0.0	0.0	**	0	0	0	0
08 El Seibo	5	2	0.8	0.3	-60%	0	0	0	1	0.0	1.7	**	0	0	0	0	0	0	0	0	0.0	0.0	**	0	0	0	0
09 Espaillat	0	5	0.0	0.4	**	0	0	2	4	1.5	3.0	99%	0	0	2	0	0	0	0	0	0.0	0.0	**	0	0	0	0
10 Independencia	4	0	1.3	0.0	-100%	0	0	0	0	0.0	0.0	**	0	0	0	0	0	0	0	0	0.0	0.0	**	0	0	0	0
11 La Altagracia	0	2	0.0	0.1	**	0	0	1	3	0.8	2.2	193%	0	0	0	0	0	0	0	0	0.0	0.0	**	0	0	0	0
12 La Romana	12	2	0.9	0.1	-84%	0	0	1	2	0.7	1.4	98%	0	0	0	0	0	0	0	0	0.0	0.0	**	0	0	0	0
13 La Vega	5	3	0.2	0.1	-41%	0	0	0	0	0.0	0.0	**	0	0	0	0	0	1	0	0.4	0.0	-100%	0	0	0	0	
14 María Trinidad Sánchez	2	1	0.3	0.1	-50%	0	0	0	1	0.0	1.3	**	0	0	0	0	0	0	0	0	0.0	0.0	**	0	0	0	0
15 Monte Cristi	0	0	0.0	0.0	**	0	0	1	1	1.5	1.5	-1%	0	0	0	0	0	0	0	0	0.0	0.0	**	0	0	0	0
16 Pedernales	7	0	4.9	0.0	-100%	0	0	1	0	6.9	0.0	-100%	0	0	0	0	0	0	0	0	0.0	0.0	**	0	0	0	0
17 Peravia	7	0	0.6	0.0	-100%	0	0	1	2	0.9	1.7	97%	0	0	0	0	0	0	0	0	0.0	0.0	**	0	0	0	0
18 Puerto Plata	1	3	0.1	0.2	198%	0	0	1	1	0.5	0.5	-1%	0	0	0	0	0	1	0	0.5	0.0	-100%	0	0	1	0	
19 Hermanas Mirabal	0	1	0.0	0.2	**	0	0	0	2	0.0	3.5	**	0	0	0	0	0	0	0	0.0	0.0	**	0	0	0	0	
20 Samaná	2	0	0.4	0.0	-100%	0	0	1	0	1.8	0.0	-100%	0	0	0	0	0	0	0	0.0	0.0	**	0	0	0	0	
21 San Cristóbal	23	0	0.6	0.0	-100%	1	0	8	4	2.1	1.0	-51%	0	0	1	1	0	0	1	1	0.3	0.3	-2%	0	0	0	1
22 San Juan	3	2	0.2	0.1	-33%	0	0	0	1	0.0	0.7	**	0	0	0	0	0	0	1	0.0	0.7	**	0	0	0	0	
23 San Pedro de Macorís	1	3	0.1	0.2	196%	0	0	1	5	0.5	2.6	393%	0	0	0	0	0	0	0	0.0	0.0	**	0	0	0	0	
24 Sánchez Ramírez	3	2	0.3	0.2	-33%	0	0	1	2	1.1	2.3	100%	0	0	0	1	0	0	1	0	1.1	0.0	-100%	0	0	1	0
25 Santiago	43	13	0.7	0.2	-70%	0	0	10	3	1.7	0.5	-70%	0	0	1	1	0	0	2	1	0.3	0.2	-51%	0	0	0	1
26 Santiago Rodríguez	0	0	0.0	0.0	**	0	0	0	0	0.0	0.0	**	0	0	0	0	0	0	0	0.0	0.0	**	0	0	0	0	
27 Valverde	0	0	0.0	0.0	**	0	0	0	1	0.0	0.9	**	0	0	0	1	0	0	0	0	0.0	0.0	**	0	0	0	0
28 Monseñor Nouel	3	1	0.3	0.1	-67%	0	0	1	0	0.9	0.0	-100%	0	0	0	0	0	0	0	0.0	0.0	**	0	0	0	0	
29 Monte Plata	5	2	0.4	0.2	-60%	0	0	5	1	4.2	0.8	-80%	0	0	1	0	0	0	0	0.0	0.0	**	0	0	0	0	
30 Hato Mayor	1	1	0.2	0.2	-1%	0	0	1	0	2.0	0.0	-100%	0	0	0	0	0	0	0	0.0	0.0	**	0	0	0	0	
31 San Jose de Ocoa	1	0	0.3	0.0	-100%	0	0	1	0	2.6	0.0	-100%	0	0	0	0	0	0	1	0.0	2.6	**	0	0	0	0	
32 Santo Domingo	43	32	18%	0.3	-27%	0	1	20	24	1.6	1.9	18%	0	0	2	4	0	0	4	7	0.3	0.6	72%	0	0	3	3
Extranjera					**			1	0			**	0	0	1	0	0	0	0	1			**	0	0	0	0
TOTAL PAÍS	484	223	0.9	0.4	-54%	1	1	75	67	1.3	1.2	-12%	0	0	10	12	0	0	11	13	0.2	0.2	17%	0	0	5	5

Meningitis Bacteriana: en esta semana se notificó un caso probable, procedente de los Alcarrizos, Santo Domingo, se trata de una femenina de 1 año de edad, inició síntomas el 19/07/2012 (fiebre y vómitos), la muestra LCR era de aspecto turbio, con proteínas 219 mg/dl y glucosa 48 mg/dl, en el extendido de gram no habían gérmenes visibles y en el látex, no aglutinó. A través del SAT se detecta un aumento en la notificación de meningitis en las provincias Baoruco, Puerto Plata y San Pedro de Macorís.

Enfermedad Meningocócica: no se reportan casos para esta semana

(**) No casos año previo



Red programática: Enfermedades Emergentes y Reemergentes, EER

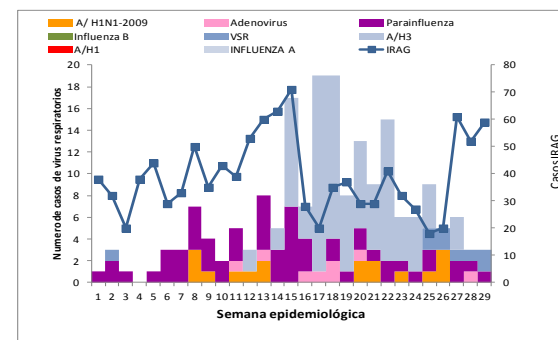
Responsable: Dirección General de Epidemiología (DIGEPI)

Programas involucrados: Programa Ampliado de Inmunización y DIGEPI

Vigilancia de Influenza y otros virus respiratorios

PROVINCIA	Enfermedad febril respiratoria aguda					Vigilancia Centinela							
	Casos		Tasas por 10,000 habitantes		Var. % de tasas	Número de casos de IRAG				Número de defunciones IRAG			
	2011	2012	2011	2012		SE 29		SE 1- 29		SE 29		SE 1- 29	
						2011	2012	2011	2012	2011	2012	2011	2012
01 Distrito Nacional	160720	157667	795.81	770.90	-3%	4	5	92	83	0	0	0	0
02 Azua	43521	42142	991.53	949.84	-4%	0	0	30	29	0	0	0	0
03 Baoruco	24129	18295	1155.71	865.47	-25%	0	0	1	5	0	0	0	0
04 Barahona	36904	36463	1017.64	997.50	-2%	0	1	8	20	0	0	0	1
05 Dajabón	17473	13752	1446.64	1131.81	-22%	0	0	0	0	0	0	0	0
06 Duarte	56000	46620	1038.14	859.76	-17%	0	0	2	5	0	0	0	0
07Éilas Piña	12484	11291	957.03	858.46	-10%	0	0	1	1	0	0	0	0
08 El Seibo	22558	24735	1172.99	1271.48	8%	0	0	2	1	0	0	0	0
09 Espaillat	53019	46070	1238.35	1068.80	-14%	0	0	3	2	0	0	0	0
10 Independencia	19870	20915	1977.79	2052.24	4%	0	0	1	2	0	0	0	0
11 La Altagracia	20379	25329	484.08	588.31	22%	0	0	7	5	0	0	0	0
12 La Romana	18271	22651	408.51	500.17	22%	3	0	7	6	0	0	0	0
13 La Vega	76412	73960	982.62	942.38	-4%	0	0	1	3	0	0	0	0
14 María Trinidad Sánchez	28210	27136	1105.12	1058.23	-4%	0	0	1	0	0	0	0	0
15 Monte Cristi	38791	27894	1773.51	1263.71	-29%	0	0	3	2	0	0	0	0
16 Pedernales	7811	6972	1684.70	1481.85	-12%	0	0	1	0	0	0	0	0
17 Peravia	51162	44813	1390.53	1200.95	-14%	0	1	22	15	0	0	0	0
18 Puerto Plata	75485	80550	1275.93	1351.87	6%	0	0	8	14	0	0	1	0
19 Hermanas Mirabal	26939	26147	1451.62	1405.15	-3%	0	0	1	2	0	0	0	0
20 Samaná	9768	12782	546.05	707.96	30%	0	0	0	5	0	0	0	0
21 San Cristóbal	91595	87817	759.11	714.16	-6%	2	2	60	96	0	0	0	2
22 San Juan	51252	51892	1166.71	1183.44	1%	0	0	4	4	0	0	0	0
23 San Pedro de Macorís	49630	56422	809.68	908.08	12%	2	0	64	35	0	0	1	0
24 Sánchez Ramírez	40194	37787	1430.83	1341.93	-6%	0	0	4	3	0	0	0	0
25 Santiago	121307	131833	637.82	683.96	7%	6	5	121	124	0	0	0	1
26 Santiago Rodríguez	4476	16097	456.12	1644.89	261%	0	0	0	0	0	0	0	0
27 Valverde	30623	28500	885.97	814.09	-8%	0	0	4	5	0	0	0	0
28 Monseñor Nouel	33557	30912	950.11	864.54	-9%	0	0	7	3	0	0	0	0
29 Monte Plata	39391	32179	1032.04	833.36	-19%	2	0	17	10	1	0	1	0
30 Hato Mayor	29662	31226	1812.75	1898.70	5%	0	0	2	6	0	0	0	0
31 San José de Ocoa	22299	21999	1795.34	1770.06	-1%	0	1	1	2	0	0	0	0
32 Santo Domingo	201427	198705	502.29	487.30	-3%	11	14	230	244	0	0	0	2
Total PAIS	1515319	1491553	844.19	820.74	-3%	30	29	705	732	1	0	3	6

Número de casos de virus respiratorios por tipo y de infección respiratoria aguda grave detectados a través de la vigilancia centinela, SE 29 del 2012



IRA: en esta semana fueron analizadas por laboratorio 07 muestras nasofaríngeas, identificándose circulación viral de Sincicial Respiratorio en el Distrito Nacional y Santo Domingo y Parainfluenza en el Distrito Nacional. Para esta semana presentaron alarmas de Enfermedad Febril Aguda de las Vías Respiratorias en todas las provincias.



Red Programática: Prevención y control de la mortalidad y morbilidad materna y de la niñez

Responsable: Dirección General de Epidemiología

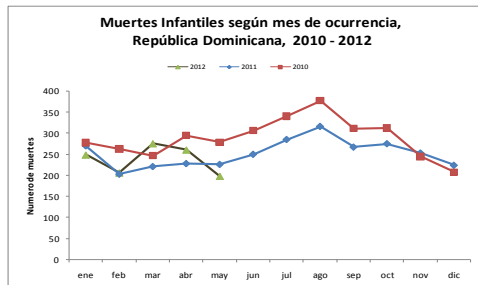
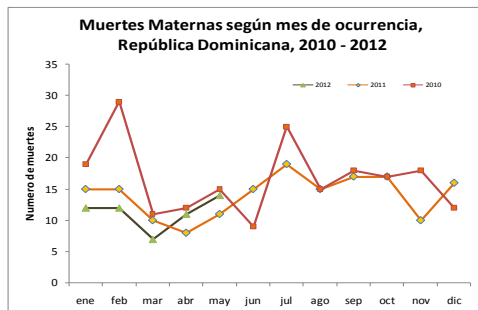
Programas involucrados: Dirección General Maternoinfantil

Muertes Maternas probables notificadas a la semana por provincia de residencia					Muertes infantiles notificadas a la semana por provincia de residencia					
Provincias	2011	2011	2012	Acumulado al mes 2012	Var. % de casos	2011	2011	2012	Acumulado al mes 2012	Var. % de casos
		Semana 1 a	Semana 1 a				Semana 1 a	Semana 1 a		
		29	29	Julio		2011	29	29	Julio	
01 Distrito Nacional	17	9	5	0	-44%	234	107	126	3	18%
02 Azua	1	0	2	0	**	51	22	37	1	68%
03 Bahoruco	1	1	1	0	0%	33	18	7	0	-61%
04 Barahona	1	0	0	0	**	81	37	31	1	-16%
05 Dajabón	1	1	0	0	-100%	16	10	9	0	-10%
06 Duarte	3	2	4	0	100%	71	39	24	0	-38%
07 Elias Piña	1	1	0	0	-100%	13	12	8	0	-33%
08 El Seibo	1	0	0	0	**	11	9	5	0	-44%
09 Espaillat	0	0	2	0	**	52	30	31	3	3%
10 Independencia	1	1	2	0	100%	17	9	8	0	-11%
11 La Altagracia	5	3	3	0	0%	65	40	26	1	-35%
12 La Romana	8	4	2	0	-50%	26	16	13	2	-19%
13 La Vega	4	2	3	1	50%	98	49	58	0	18%
14 María Trinidad Sánchez	3	1	1	0	0%	43	23	12	1	-48%
15 Monte Cristi	1	1	2	0	100%	44	14	24	1	71%
16 Pedernales	0	0	0	0	**	3	1	5	1	400%
17 Peravia	5	3	1	0	-67%	49	25	29	2	-16%
18 Puerto Plata	2	2	1	1	-50%	70	38	37	4	-3%
19 Hermanas Mirabal	1	0	2	0	**	17	12	10	0	-17%
20 Samaná	3	0	0	0	**	22	19	6	0	-68%
21 San Cristóbal	8	7	7	1	0%	176	83	81	3	-2%
22 San Juan de la Maguana	2	0	3	0	**	53	36	22	0	-39%
23 San Pedro de Macoris	11	4	1	0	-75%	125	57	58	3	2%
24 Sánchez Ramírez	1	0	0	0	**	43	21	15	0	-29%
25 Santiago	19	9	4	1	-56%	400	222	176	1	-21%
26 Santiago. Rodríguez	1	1	0	0	-100%	18	8	7	0	-13%
27 Valverde	3	2	3	0	50%	57	30	25	2	-17%
28 Monseñor Nouel	6	4	0	0	-100%	37	26	15	0	-42%
29 Monte Plata	6	4	2	2	-50%	64	32	27	3	-16%
30 Hato mayor	5	2	0	0	-100%	16	7	11	0	57%
31 San José de Ocoa	1	0	1	0	**	7	6	11	1	83%
32 Santo Domingo	50	23	19	0	-17%	777	399	416	19	4%
No reporta provincia de residencia	0	0	0	0	**	197	143	67	6	-53%
Total defunciones residentes	172	87	71	6	-18%	2986	1600	1437	58	-10%
Extranjera	1	0	0	0	**	23	11	10	1	-9%
TOTAL PAÍS	173	87	71	6	-18%	3009	1611	1447	59	-10%

Mortalidad Materna MM: en esta semana se notificaron dos casos de muerte materna. Los hospitales con más casos notificados son: Maternidad Nuestra Sra. de la Altagracia (12), el Hospital Luis E. Aybar (11), Hospital José María Cabral y Báez (12), Hospital Antonio Musa (3) y el Hospital Maternidad San Lorenzo de Los Minas (4). Las Provincias de Independencia, Duarte, La Vega, Montecristi y Valverde presentan un incremento de más de un 25% en sus muertes maternas con relación al mismo período del año anterior.

Mortalidad Infantil MI: se notificaron 25 casos de muertes en menores de un año. El 71% de las muertes notificadas este año son neonatales. Se realiza búsqueda activa, en tres centros de salud; captándose 37 defunciones correspondiente al año 2011.

Hospital de ocurrencia	Edad	Periodo	Causa	Municipio y provincia de residencia
Maternidad de los Minas	26	Embarazo	A ser determinada por patología	Monte Plata/ Monte Plata
Hospital Jose Ma. Cabral y Báez	21	Puerperio	Sangrado gastrointestinal alto activo	Los Hidalgos/ Puerto Plata





Red programática: Enfermedades Emergentes y Reemergentes, EER
Responsable: Dirección Nacional de Epidemiología
Programas involucrados: Programa Ampliado de Inmunizaciones y Programa de Inocuidad de Agua y Alimentos

Provincia	Cobertura de notificación semanal						Conjuntivitis				Hepatitis viral aguda				Enfermedad Transmitida por Alimentos				Parotiditis				Varicela			
	Notificaciones esperadas		SE 29		SE 1- 29		SE 29		SE 1- 29		SE 29		SE 1- 29		SE 29		SE 1- 29		SE 29		SE 1- 29		SE 29		SE 1- 29	
	SE 1	SE 1-29	2011	2012	2011	2012	2011	2012	2011	2012	2011	2012	2011	2012	2011	2012	2011	2012	2011	2012	2011	2012	2011	2012	2011	2012
01 Distrito Nacional	340	9860	39%	18%	41%	42%	98	74	5400	4566	190	155	3820	4279	44	27	2105	1675	7	2	195	148	32	7	1898	1053
02 Azua	54	1566	85%	72%	75%	85%	34	41	1254	826	0	2	57	41	0	12	235	100	2	0	61	23	15	1	619	183
03 Baoruco	38	1102	61%	18%	70%	59%	12	3	338	209	1	0	30	15	1	0	186	195	0	0	71	8	17	0	242	114
04 Barahona	61	1769	72%	49%	75%	82%	18	19	565	511	1	0	42	17	6	2	366	212	1	0	32	18	20	0	236	225
05 Dajabón	33	957	85%	48%	84%	59%	8	9	291	257	0	0	18	17	2	6	148	130	0	1	6	6	2	2	219	152
06 Duarte	92	2668	76%	17%	76%	68%	20	1	644	395	4	2	70	38	7	2	313	344	0	0	17	6	3	2	288	188
07Elías Piña	30	870	70%	20%	70%	67%	10	3	187	244	0	0	5	11	0	0	58	72	0	0	4	18	1	1	55	107
08 El Seibo	28	813	100%	100%	96%	100%	4	11	278	332	3	1	71	49	5	6	211	211	0	0	13	7	0	4	126	104
09 Espaillat	43	1247	98%	95%	96%	96%	22	26	423	368	2	3	190	112	20	17	301	483	0	2	17	13	0	0	219	22
10 Independencia	33	957	94%	94%	92%	99%	5	1	204	267	0	0	13	9	0	1	130	85	0	0	29	18	1	0	461	233
11 La Altagracia	34	986	76%	59%	75%	74%	8	31	471	595	1	3	22	25	6	22	229	480	0	0	39	14	1	10	213	101
12 La Romana	79	2291	70%	82%	70%	92%	9	15	412	455	1	0	55	76	0	8	259	237	0	0	14	7	3	0	251	75
13 La Vega	38	1103	66%	100%	68%	86%	51	43	1230	1149	5	2	121	96	9	5	689	252	3	0	41	19	22	2	913	371
14 María Trinidad Sánchez	92	2668	65%	47%	65%	63%	13	5	385	281	1	0	40	15	10	0	352	316	1	0	11	3	2	0	174	50
15 Monte Cristi	47	1363	68%	72%	64%	78%	11	8	530	365	3	0	23	30	8	2	361	129	0	0	32	13	1	2	485	72
16 Pedernales	55	1595	60%	20%	62%	59%	3	4	133	125	0	0	3	6	1	3	239	91	0	0	4	5	1	0	49	158
17 Peravia	16	464	50%	25%	59%	53%	17	6	471	355	0	1	34	26	18	3	353	149	0	0	44	21	4	2	605	206
18 Puerto Plata	45	1305	80%	78%	82%	93%	44	33	832	728	3	2	70	61	12	24	643	657	2	1	52	53	7	3	604	137
19 Hermanas Mirabal	70	2030	70%	83%	67%	90%	10	14	250	245	1	3	27	27	12	4	216	144	0	0	16	3	0	1	259	86
20 Samaná	36	1044	83%	97%	82%	87%	1	6	280	169	0	1	12	10	6	13	475	406	0	2	4	4	0	0	130	69
21 San Cristóbal	85	2465	76%	55%	72%	81%	36	19	1082	1091	9	11	157	186	89	7	1636	517	1	1	43	39	15	1	776	206
22 San Juan	77	2233	82%	94%	82%	91%	16	23	751	656	3	4	126	116	1	0	143	100	1	0	16	15	13	4	473	274
23 San Pedro de Macorís	72	2088	75%	99%	73%	90%	35	21	821	979	1	5	136	91	1	5	346	375	3	0	44	43	8	4	397	551
24 Sánchez Ramírez	43	1247	91%	74%	86%	85%	13	10	556	366	3	2	102	100	5	8	234	78	4	0	17	12	7	0	227	74
25 Santiago	139	4031	68%	55%	70%	74%	69	81	2259	2491	11	6	280	223	26	31	923	646	4	1	95	51	20	57	1807	422
26 Santiago. Rodríguez	29	841	76%	72%	54%	86%	0	8	45	122	0	0	7	0	0	0	18	66	0	0	1	9	0	0	12	170
27 Valverde	50	1450	68%	24%	77%	72%	15	11	391	374	0	1	37	32	5	3	153	116	0	0	11	13	6	2	316	103
28 Monseñor Nouel	38	1102	87%	26%	88%	80%	5	20	334	303	1	0	30	28	0	1	53	262	0	0	7	10	3	0	139	96
29 Monte Plata	44	1276	82%	43%	85%	66%	34	8	741	768	1	0	40	44	2	0	151	198	0	1	23	42	5	1	294	351
30 Hato Mayor	42	1218	95%	98%	94%	97%	15	13	609	503	4	2	32	38	15	7	433	314	0	0	27	16	1	7	200	227
31 San Jose de Ocoa	32	928	91%	100%	91%	100%	5	10	275	132	1	1	42	51	4	2	79	50	0	0	10	6	3	0	185	32
32 Santo Domingo	294	8527	43%	17%	46%	42%	158	55	5504	4776	27	9	917	756	43	46	2243	2102	7	2	299	181	38	7	2401	795
TOTAL PAÍS	2209	64064	66%	50%	66%	69%	799	632	27946	25003	277	216	6622	6632	358	267	14281	11192	36	13	1295	844	251	120	15273	7007

n.d.= no disponible

Cobertura de notificación semanal: notificaron 1101 unidades a nivel nacional de 2209 esperadas, para una cobertura de de un 50%.

La Conjuntivitis presentó un ligero aumento $\geq 25\%$ en Samaná (83%), Monseñor Nouel (75%), La Altagracia (74%), El Seibo (64%), San José de Ocoa (50%), La Romana (40%), San Juan (30%), Hermanas Mirabal (29%) y Pedernales (25%); **Hepatitis Vírica Aguda** en San Pedro de Macorís (80%), La Altagracia y Hermanas Mirabal (67%), Espaillat (33%) y San Juan (25%); **La Enfermedad Transmitida por alimentos** en San Pedro de Macorís (80%), La Altagracia (73%), Dajabón y Pedernales (67%), Samaná (54%), Puerto Plata (50%) y Sánchez Ramírez (38%) y la **Varicela** en La Altagracia (90%), Hato Mayor (86%), Santiago (65%) y Monte Cristi (50%).