



República Dominicana
Secretaría de Estado de Salud Pública y Asistencia Social
Dirección General de Epidemiología
Sistema Nacional de Vigilancia Epidemiológica
Semana epidemiológica 1 del 2010



Boletín Epidemiológico Semanal

El Boletín Epidemiológico Semanal es el instrumento de difusión oficial que utiliza la SESPAS para dar a conocer la situación epidemiológica de los eventos sujetos a notificación obligatoria que se vigilan a través del módulo de vigilancia especial y del módulo de alerta temprana.

Enfermedades/eventos de vigilancia individual

- *Dengue Clásico\Hemorrágico\SSD
- * Difteria
- *Enfermedad Febril Eruptiva
- *Enfermedad Febril Respiratoria (ETI-IRAG)
- *Enfermedad Meningocócica
- *Exposición Rabica\Rabia Humana
- * Malaria
- *Meningitis todas las formas
- *Paralisis Flácida\Poliomielitis
- *Tétanos Neonatal
- *Tetanos otras edades
- *Tosferina
- *Sintomático respiratorio/Tuberculosis
- *Muerte Infantil
- *Muerte Materna

Situación Nacional de los Enfermedades de Notificación Obligatoria

Area de texto: Análisis de situación general

Enfermedad	Decrecimiento				Incremento				Casos últimas 4 semanas
	Area de gráfico								
	0.125	0.25	0.5	1	2	4			
Dengue									
Malaria									
Tetanos no neonatal									
Leptospirosis									
Rabia animal									
Paperas									
Viruela									

Tasa (escala logarítmica)

Volumen

Boletín semanal # 1
(Desde el 03/01/10) al (9/01/10)

Area de texto: Análisis de emergencias epidemiológicas (brotes relevantes)

Dirección

C\ Santo Tomas de Aquino # 1, esq. Correa y Cidrón, Zona Universitaria, Distrito Nacional, Rep. Dominicana
Telefonos:
 809-686-9140
 809-686-7347
 809- 686-5337
 1-809-200-4291
 Fax: 809-689-8395
 Email: sespas1@codetel.net.do
 Web:www.sespasdigeppi.gob.do

Contenido

- Enf. transmitidas por vectores
- Enf. zoonóticas
- Enf. Prevenibles por vacuna
- Influenza y otros virus resp.
- Mortalidad infantil y materna



República Dominicana
Secretaría de Estado de Salud Pública y Asistencia Social
Dirección General de Epidemiología
Sistema Nacional de Vigilancia Epidemiológica



PROVINCIA	DENGUE													MALARIA													Casos de enf. febriles hemorrágicas							
	Número de casos probables				Número de casos de dengue hemorrágico				Número de defunciones				Tasa incidencia SE		Var. % de tasas	Numero de casos confirmados				Numero de defunciones				Tasa incidencia		Var. % de tasas	Enfermedad	2008	2009	2010				
	SE 01		SE 01-01		SE 01		SE 01-01		SE 01		SE 01-01		01-01			SE 01		SE 01-01		SE 01		SE 01-01		SE 1-01										
	2009	2010	2009	2010	2009	2010	2009	2010	2009	2010	2009	2010	2009	2010	2009	2010	2009	2010	2009	2010	2009	2010	2009	2010	2009	2010	2009	2010	2009	2010				
01 Distrito Nacional	22	12	22	12	0	1	0	1	0	0	0	0	0	104.3	56.12	-85.8	0	0	0	0	0	0	0	0	0	0	0	0	0	#DIV/0!	Dengue hemorrágico	213	971	12
02 Azua	3	3	3	3	0	0	0	0	0	0	0	0	0	65.17	64.43	-1.1	5	1	5	1	0	0	0	0	0	0	0	0	0	#DIV/0!	Fiebre amarilla	0	0	0
03 Bahoruco	0	0	0	0	0	0	0	0	0	0	0	0	0	0	0	#DIV/0!	0	1	0	1	0	0	0	0	0	0	0	0	#DIV/0!	Fiebre de Nilo de Oeste	0	0	0	
04 Barahona	2	0	2	0	0	0	0	0	0	0	0	0	0	52.28	0	#DIV/0!	1	0	1	0	0	0	0	0	0	0	0	0	#DIV/0!					
05 Dajabón	0	1	0	1	0	0	0	0	0	0	0	0	0	0	77.67	100.0	11	7	11	7	0	0	0	0	0	0	0	0	#DIV/0!					
06 Duarte	6	3	6	3	0	1	0	1	0	1	0	1	0	104.9	52.14	-101.2	0	0	0	0	0	0	0	0	0	0	0	0	#DIV/0!					
07Elías Piña	0	0	0	0	0	0	0	0	0	0	0	0	0	0	0	#DIV/0!	3	0	3	0	0	0	0	0	0	0	0	0	#DIV/0!					
08 El Seybo	2	0	2	0	0	0	0	0	0	0	0	0	0	99.34	0	#DIV/0!	2	0	2	0	0	0	0	0	0	0	0	0	#DIV/0!					
09 Espaillat	1	0	1	0	0	0	0	0	0	0	0	0	0	22.09	0	#DIV/0!	0	0	0	0	0	0	0	0	0	0	0	0	#DIV/0!					
10 Independencia	0	0	0	0	0	0	0	0	0	0	0	0	0	0	0	#DIV/0!	4	0	4	0	0	0	0	0	0	0	0	0	#DIV/0!					
11 La Altagracia	0	0	0	0	0	0	0	0	0	0	0	0	0	0	0	#DIV/0!	3	5	3	5	0	0	0	0	0	0	0	0	#DIV/0!					
12 La Romana	5	2	5	2	0	1	0	1	0	0	0	0	0	107	42.24	-153.4	0	0	0	0	0	0	0	0	0	0	0	0	#DIV/0!					
13 La Vega	12	1	12	1	1	1	1	1	0	0	0	0	0	146.7	12.11	-1112.0	0	0	0	0	0	0	0	0	0	0	0	0	#DIV/0!					
14 María Trinidad Sánchez	0	0	0	0	0	0	0	0	0	0	0	0	0	0	0	#DIV/0!	0	0	0	0	0	0	0	0	0	0	0	0	#DIV/0!					
15 Montecristi	0	0	0	0	0	0	0	0	0	0	0	0	0	0	0	#DIV/0!	1	0	1	0	0	0	0	0	0	0	0	0	#DIV/0!					
16 Pedernales	0	0	0	0	0	0	0	0	0	0	0	0	0	0	0	#DIV/0!	0	0	0	0	0	0	0	0	0	0	0	0	#DIV/0!					
17 Peravia	5	1	5	1	0	1	0	1	0	0	0	0	0	130.5	25.71	-407.5	2	0	2	0	0	0	0	0	0	0	0	0	#DIV/0!					
18 Puerto Plata	1	1	1	1	0	0	0	0	0	0	0	0	0	16	15.88	-0.8	0	0	0	0	0	0	0	0	0	0	0	0	#DIV/0!					
19 Salcedo	2	0	2	0	0	0	0	0	0	0	0	0	0	100.9	0	#DIV/0!	0	0	0	0	0	0	0	0	0	0	0	0	#DIV/0!					
20 Samaná	1	0	1	0	0	0	0	0	0	0	0	0	0	53.14	0	#DIV/0!	0	0	0	0	0	0	0	0	0	0	0	0	#DIV/0!					
21 San Cristóbal	5	2	5	2	1	0	1	0	0	0	0	0	0	40.19	15.76	-155.0	0	0	0	0	0	0	0	0	0	0	0	0	#DIV/0!					
22 San Juan de la Maguana	0	0	0	0	0	0	0	0	0	0	0	0	0	0	0	#DIV/0!	3	2	3	2	0	0	0	0	0	0	0	0	#DIV/0!					
23 San Pedro de Macorís	1	2	1	2	0	1	0	1	0	0	0	0	0	15.65	30.85	49.3	2	0	2	0	0	0	0	0	0	0	0	0	#DIV/0!					
24 Sánchez Ramírez	0	0	0	0	0	0	0	0	0	0	0	0	0	0	0	#DIV/0!	0	0	0	0	0	0	0	0	0	0	0	0	#DIV/0!					
25 Santiago	13	13	13	13	2	2	2	2	0	0	0	0	0	65.54	64.62	-1.4	0	0	0	0	0	0	0	0	0	0	0	0	#DIV/0!					
26 Santiago. Rodríguez	2	0	2	0	1	0	1	0	0	0	0	0	0	189.2	0	#DIV/0!	0	0	0	0	0	0	0	0	0	0	0	0	#DIV/0!					
27 Valverde	0	2	0	2	0	2	0	2	0	0	0	0	0	54.66	100.0	0	0	0	0	0	0	0	0	0	0	0	0	0	#DIV/0!					
28 Monseñor Nouel	1	1	1	1	0	1	0	1	0	0	0	0	0	27.08	26.73	-1.3	0	0	0	0	0	0	0	0	0	0	0	0	#DIV/0!					
29 Monte Plata	1	3	1	3	0	1	0	1	0	0	0	0	0	25.02	74.16	66.3	0	0	0	0	0	0	0	0	0	0	0	0	#DIV/0!					
30 Hato mayor	0	0	0	0	0	0	0	0	0	0	0	0	0	0	0	#DIV/0!	0	0	0	0	0	0	0	0	0	0	0	0	#DIV/0!					
31 San José de Ocoa	0	0	0	0	0	0	0	0	0	0	0	0	0	0	0	#DIV/0!	0	0	0	0	0	0	0	0	0	0	0	0	#DIV/0!					
32 Santo Domingo	31	27	31	27	0	0	0	0	0	0	0	0	0	74.64	63.87	-16.9	2	6	2	6	0	0	0	0	0	0	0	0	#DIV/0!					
Extranjera																	1	4	1	4	0	0	0	0	0	0	0							
TOTAL PAIS	116	74	116	74	5	12	5	12	0	1	0	1	0	69.8	43.8	-59.6	40	26	40	26	0	0	0	0	0	0	0	0	0	0	0	0	0	0

Area de texto:

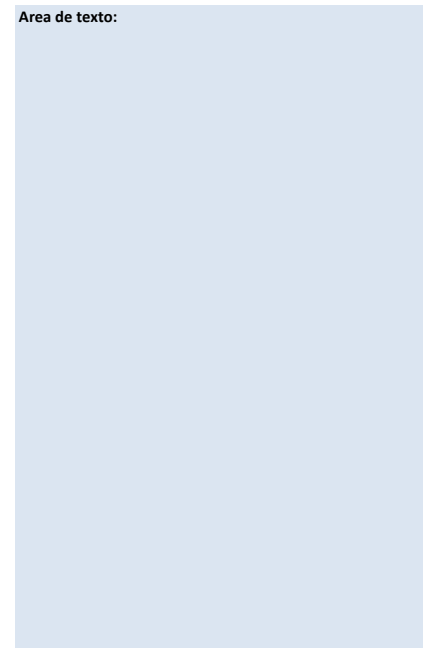


República Dominicana
Secretaría de Estado de Salud Pública y Asistencia Social
Dirección General de Epidemiología
Sistema Nacional de Vigilancia Epidemiológica



PROVINCIA	Meningitis (todas las formas)								Enfermedad Meningococica													
	Número de casos probables				Tasa incidencia		Var. % de tasas	Número de defunciones				Número de casos confirmados				Tasa incidencia		Var. % de tasas	Número de defunciones			
	SE 01		SE 01-01		SE 1-01			SE 01		SE 01-01		SE 01		SE 01-01		SE 1-01			SE 01		SE 01-01	
	2009	2010	2009	2010	2009	2010	2009	2010	2009	2010	2009	2010	2009	2010	2009	2010	2009	2010	2009	2010	2009	2010
01 Distrito Nacional	17	0	17	0	80.6	0	#iDIV/0!	0	0	0	0	0	0	0	0	0	0	#iDIV/0!	0	0	0	0
02 Azua	2	0	2	0	43.4	0	#iDIV/0!	0	0	0	0	0	0	0	0	0	0	#iDIV/0!	0	0	0	0
03 Bahoruco	0	0	0	0	0	0	#iDIV/0!	0	0	0	0	0	0	0	0	0	0	#iDIV/0!	0	0	0	0
04 Barahona	3	0	3	0	78.4	0	#iDIV/0!	0	0	0	0	0	0	0	0	0	0	#iDIV/0!	0	0	0	0
05 Dajabón	1	0	1	0	78.2	0	#iDIV/0!	0	0	0	0	0	0	0	0	0	0	#iDIV/0!	0	0	0	0
06 Duarte	1	0	1	0	17.5	0	#iDIV/0!	0	0	0	0	0	0	0	0	0	0	#iDIV/0!	0	0	0	0
07 Elías Piña	1	0	1	0	72.8	0	#iDIV/0!	0	0	0	0	0	0	0	0	0	0	#iDIV/0!	0	0	0	0
08 El Seybo	0	0	0	0	0	0	#iDIV/0!	0	0	0	0	0	0	0	0	0	0	#iDIV/0!	0	0	0	0
09 Espaillat	3	0	3	0	66.3	0	#iDIV/0!	0	0	0	0	0	0	0	0	0	0	#iDIV/0!	0	0	0	0
10 Independencia	0	0	0	0	0	0	#iDIV/0!	0	0	0	0	0	0	0	0	0	0	#iDIV/0!	0	0	0	0
11 La Altagracia	2	0	2	0	46.4	0	#iDIV/0!	0	0	0	0	0	0	0	0	0	0	#iDIV/0!	0	0	0	0
12 La Romana	3	0	3	0	64.2	0	#iDIV/0!	0	0	0	0	0	0	0	0	0	0	#iDIV/0!	0	0	0	0
13 La Vega	0	0	0	0	0	0	#iDIV/0!	0	0	0	0	0	0	0	0	0	0	#iDIV/0!	0	0	0	0
14 María Trinidad Sánchez	1	0	1	0	36.9	0	#iDIV/0!	0	0	0	0	0	0	0	0	0	0	#iDIV/0!	0	0	0	0
15 Montecristi	2	0	2	0	86.9	0	#iDIV/0!	0	0	0	0	0	0	0	0	0	0	#iDIV/0!	0	0	0	0
16 Pedernales	0	0	0	0	0	0	#iDIV/0!	0	0	0	0	0	0	0	0	0	0	#iDIV/0!	0	0	0	0
17 Peravia	2	0	2	0	52.2	0	#iDIV/0!	0	0	0	0	0	0	0	0	0	0	#iDIV/0!	0	0	0	0
18 Puerto Plata	4	0	4	0	64	0	#iDIV/0!	0	0	0	0	0	0	0	0	0	0	#iDIV/0!	0	0	0	0
19 Salcedo	0	0	0	0	0	0	#iDIV/0!	0	0	0	0	0	0	0	0	0	0	#iDIV/0!	0	0	0	0
20 Samaná	0	0	0	0	0	0	#iDIV/0!	0	0	0	0	0	0	0	0	0	0	#iDIV/0!	0	0	0	0
21 San Cristóbal	6	0	6	0	48.2	0	#iDIV/0!	0	0	0	0	0	0	0	0	0	0	#iDIV/0!	0	0	0	0
22 San Juan de la Maguana	6	0	6	0	127	0	#iDIV/0!	0	0	0	0	0	0	0	0	0	0	#iDIV/0!	0	0	0	0
23 San Pedro de Macorís	4	0	4	0	62.6	0	#iDIV/0!	0	0	0	0	0	0	0	0	0	0	#iDIV/0!	0	0	0	0
24 Sánchez Ramírez	0	0	0	0	0	0	#iDIV/0!	0	0	0	0	0	0	0	0	0	0	#iDIV/0!	0	0	0	0
25 Santiago	6	0	6	0	30.2	0	#iDIV/0!	0	0	0	0	0	0	0	0	0	0	#iDIV/0!	0	0	0	0
26 Santiago Rodríguez	0	0	0	0	0	0	#iDIV/0!	0	0	0	0	0	0	0	0	0	0	#iDIV/0!	0	0	0	0
27 Valverde	0	0	0	0	0	0	#iDIV/0!	0	0	0	0	0	0	0	0	0	0	#iDIV/0!	0	0	0	0
28 Monseñor Nouel	1	0	1	0	27.1	0	#iDIV/0!	0	0	0	0	0	0	0	0	0	0	#iDIV/0!	0	0	0	0
29 Monte Plata	5	0	5	0	125	0	#iDIV/0!	0	0	0	0	0	0	0	0	0	0	#iDIV/0!	0	0	0	0
30 Hato mayor	0	0	0	0	0	0	#iDIV/0!	0	0	0	0	0	0	0	0	0	0	#iDIV/0!	0	0	0	0
31 San José de Ocoa	0	0	0	0	0	0	#iDIV/0!	0	0	0	0	0	0	0	0	0	0	#iDIV/0!	0	0	0	0
32 Santo Domingo	36	2	36	2	86.7	4.731	-1732.127	0	0	0	0	0	0	0	0	0	0	#iDIV/0!	0	0	0	0
Extranjera	0	0	0	0				0	0	0	0	0	0	0	0	0	0		0	0	0	0
TOTAL PAIS	106	2	106	2	63.8	1.2	-5294.595	0	0	0	0	0	0	0	0	0	0	#iDIV/0!	0	0	0	0

Area de texto:





República Dominicana
Secretaría de Estado de Salud Pública y Asistencia Social
Dirección General de Epidemiología
Sistema Nacional de Vigilancia Epidemiológica



PROVINCIA	Rabia												Leptospirosis													
	Número de casos rabia animal				Tasa incidencia		Var. % de tasas	Estado de alarma	Tendencia	Número de personas agredidas por animales*				Número de casos rabia humana				Número de casos sospechoso				Var. % de casos	Número de defunciones			
	SE 01		SE 01- 01		SE 1- 01					SE 01	SE 01- 01	SE 01	SE 01- 01	SE 01	SE 01- 01	SE 01	SE 01- 01	SE 01	SE 01- 01	SE 01	SE 01- 01					
	2009	2010	2009	2010	2009	2010	2009	2010	2009	2010	2009	2010	2009	2010	2009	2010	2009	2010	2009	2010	2009	2010				
01 Distrito Nacional	0	0	0	0	0.0	0.0	#DIV/0!			1	241	1	241	0	0	0	0	0	3	0	3	100	0	0	0	0
02 Azua	0	0	0	0	0.0	0.0	#DIV/0!			4	3	4	3	0	0	0	0	1	1	1	1	0	0	0	0	0
03 Bahoruco	0	0	0	0	0.0	0.0	#DIV/0!			8	0	8	0	0	0	0	0	0	1	0	1	100	0	0	0	0
04 Barahona	0	0	0	0	0.0	0.0	#DIV/0!			4	7	4	7	0	0	0	0	0	0	0	0	#DIV/0!	0	0	0	0
05 Dajabón	0	0	0	0	0.0	0.0	#DIV/0!			0	0	0	0	0	0	0	0	0	0	0	0	#DIV/0!	0	0	0	0
06 Duarte	0	0	0	0	0.0	0.0	#DIV/0!			6	4	6	4	0	0	0	0	1	3	1	3	66.66667	0	0	0	0
07Elías Piña	0	0	0	0	0.0	0.0	#DIV/0!			0	0	0	0	0	0	0	0	0	0	0	0	#DIV/0!	0	0	0	0
08 El Seybo	0	0	0	0	0.0	0.0	#DIV/0!			6	7	6	7	0	0	0	0	0	0	0	0	#DIV/0!	0	0	0	0
09 Espaillat	0	0	0	0	0.0	0.0	#DIV/0!			6	2	6	2	0	0	0	0	0	1	0	1	100	0	0	0	0
10 Independencia	0	0	0	0	0.0	0.0	#DIV/0!			185	0	185	0	0	0	0	0	0	0	0	0	#DIV/0!	0	0	0	0
11 La Altagracia	0	0	0	0	0.0	0.0	#DIV/0!			0	0	0	0	0	0	0	0	0	0	0	0	#DIV/0!	0	0	0	0
12 La Romana	0	0	0	0	0.0	0.0	#DIV/0!			11	0	11	0	0	0	0	0	0	1	0	1	100	0	0	0	0
13 La Vega	0	0	0	0	0.0	0.0	#DIV/0!			4	1	4	1	0	0	0	0	1	5	1	5	80	0	0	0	0
14 María Trinidad Sánchez	0	0	0	0	0.0	0.0	#DIV/0!			5	0	5	0	0	0	0	0	0	0	0	0	#DIV/0!	0	0	0	0
15 Montecristi	0	0	0	0	0.0	0.0	#DIV/0!			2	0	2	0	0	0	0	0	0	0	0	0	#DIV/0!	0	0	0	0
16 Pedernales	0	0	0	0	0.0	0.0	#DIV/0!			0	2	0	2	0	0	0	0	0	0	0	0	#DIV/0!	0	0	0	0
17 Peravia	0	0	0	0	0.0	0.0	#DIV/0!			13	28	13	28	0	0	0	0	0	0	0	0	#DIV/0!	0	0	0	0
18 Puerto Plata	0	0	0	0	0.0	0.0	#DIV/0!			6	0	6	0	0	0	0	0	2	0	2	0	#DIV/0!	2	0	2	0
19 Salcedo	0	0	0	0	0.0	0.0	#DIV/0!			2	0	2	0	0	0	0	0	3	3	3	3	0	0	0	0	0
20 Samaná	0	0	0	0	0.0	0.0	#DIV/0!			0	0	0	0	0	0	0	0	1	1	1	1	0	0	0	0	0
21 San Cristóbal	0	0	0	0	0.0	0.0	#DIV/0!			43	40	43	40	0	0	0	0	0	0	0	0	#DIV/0!	0	0	0	0
22 San Juan de la Maguana	0	0	0	0	0.0	0.0	#DIV/0!			12	0	12	0	0	0	0	0	0	0	0	0	#DIV/0!	0	0	0	0
23 San Pedro de Macorís	0	0	0	0	0.0	0.0	#DIV/0!			34	10	34	10	0	0	0	0	0	1	0	1	100	0	0	0	0
24 Sánchez Ramírez	0	0	0	0	0.0	0.0	#DIV/0!			2	5	2	5	0	0	0	0	0	0	0	0	#DIV/0!	0	1	0	1
25 Santiago	0	0	0	0	0.0	0.0	#DIV/0!			53	35	53	35	0	0	0	0	6	2	6	2	-200	1	0	1	0
26 Santiago Rodríguez	0	0	0	0	0.0	0.0	#DIV/0!			1	0	1	0	0	0	0	0	0	0	0	0	#DIV/0!	0	0	0	0
27 Valverde	0	0	0	0	0.0	0.0	#DIV/0!			1	0	1	0	0	0	0	0	0	0	0	0	#DIV/0!	0	0	0	0
28 Monseñor Nouel	0	0	0	0	0.0	0.0	#DIV/0!			2	7	2	7	0	0	0	0	0	1	0	1	100	0	1	0	1
29 Monte Plata	0	0	0	0	0.0	0.0	#DIV/0!			11	4	11	4	0	0	0	0	0	2	0	2	100	0	0	0	0
30 Hato mayor	0	0	0	0	0.0	0.0	#DIV/0!			3	3	3	3	0	0	0	0	0	0	0	0	#DIV/0!	0	0	0	0
31 San Jose de Ocoa	0	0	0	0	0.0	0.0	#DIV/0!			9	0	9	0	0	0	0	0	0	0	0	0	#DIV/0!	0	0	0	0
32 Santo Domingo	4	0	4	0	2.4	0.0	#DIV/0!			60	2	60	2	0	1	0	1	2	8	2	8	75	0	0	0	0
Extranjera																		0	0	0	0	#DIV/0!	0	0	0	0
TOTAL PAÍS	4	0	4	0	0.5	0.0	#DIV/0!			494	401	494	401	0	1	0	1	17	33	17	33	48.48485	3	2	3	2

Area de texto: El día 8/1/10 se notificó al Sistema de Vigilancia un caso confirmado de rabia humana; se trata de un niño de 3 años de edad, residente en el Bo. Cancino II de Santo Domingo Este con historia de no haber recibido tratamiento antirrábico y cuya agresión fue producida por un canino desconocido en el miembro superior derecho. Este niño fue tratado durante 5 días en el Hosp. Robert Reid Cabral falleciendo el 14/1/10. **Leptospirosis:-** En esta semana se reporta un incremento en el numero de casos sospechocos notificados en relacion a la misma semana del 2009 principalmente en el Distrito Nacional, Bahoruco, Duarte, Espaillat, La vega, Monsenor Noel, Monte Plata y Santo Domingo



República Dominicana
Secretaría de Estado de Salud Pública y Asistencia Social
 Dirección General de Epidemiología
 Sistema Nacional de Vigilancia Epidemiológica



PROVINCIA	DIFTERIA										TOSFERINA										TETANOS OTRAS EDADES										
	Numero de casos probables				Var. % de casos	Estado de alarma	Tendencia	Numero de defunciones				Numero de casos probables				Var. % de casos	Estado de alarma	Numero de defunciones				Numero de casos probables				Numero de defunciones				Var. % de casos	Estado de alarma
	SE 01		SE 01-01					SE 01	SE 01-01	SE 01	SE 01-01	SE 01	SE 01-01	SE 01	SE 01-01			SE 01	SE 01-01	SE 01	SE 01-01	SE 01	SE 01-01	SE 01	SE 01-01	SE 01	SE 01-01	SE 01	SE 01-01		
	2009	2010	2009	2010	SE 01-10	2009	2010	2009	2010	2010	2009	2010	2010	2010	SE 01-10	2010	2010	2010	2010	2010	2010	2010	2010	2010	2010	2010	2010				
01 Distrito Nacional					#####										#####													#####			
02 Azua					#####										#####													#####			
03 Bahoruco					#####										#####													#####			
04 Barahona					#####										#####													#####			
05 Dajabón					#####										#####													#####			
06 Duarte					#####										#####													#####			
07Elias Piña					#####										#####													#####			
08 El Seybo					#####										#####													#####			
09 Espaillat					#####										#####													#####			
10 Independencia					#####										#####													#####			
11 La Altagracia					#####										#####													#####			
12 La Romana					#####										#####													#####			
13 La Vega					#####										#####													#####			
14 Maria Trinidad Sánchez					#####										#####													#####			
15 Montecristi					#####										#####													#####			
16 Pedernales					#####										#####													#####			
17 Peravia					#####										#####													#####			
18 Puerto Plata					#####										#####													#####			
19 Salcedo					#####										#####													#####			
20 Samaná					#####										#####													#####			
21 San Cristóbal					#####										#####													#####			
22 San Juan de la Maguana					#####										#####													#####			
23 San Pedro de Macoris					#####										#####													#####			
24 Sánchez Ramírez					#####										#####													#####			
25 Santiago					#####										#####													#####			
26 Santiago. Rodríguez					#####										#####													#####			
27 Valverde					#####										#####													#####			
28 Monseñor Nouel					#####										#####													#####			
29 Monte Plata					#####										#####													#####			
30 Hato mayor					#####										#####													#####			
31 San José de Ocoa					#####										#####													#####			
32 Santo Domingo					#####										#####													#####			
Extranjera					#####										#####													#####			
TOTAL PAÍS					#####										#####													#####			

No. de casos de EPV en eliminación

Enfermedad	2008	2009	###
Polio			
Sarampion			
Rubeola			
Tetanos neonatal			

Area de texto

PROVINCIA	Paralisis flacida aguda <15 años							Enfermedad Febril Eruptiva										
	Numero de casos probables				Var. % de casos	Estado de alarma	Tendencia	Numero de defunciones				Numero de casos probables				Var. % de casos	Estado de alarma	Tendencia
	SE 01		SE 01-01					SE 01	SE 01-01	SE 01	SE 01-01	SE 01	SE 01-01					
	2009	2010	2009	2010	SE 01-10	2009	2010	2009	2010	2009	2010	2009	2010	SE 01-10				
01 Distrito Nacional					#DIV/0!										#DIV/0!			
02 Azua					#DIV/0!										#DIV/0!			
03 Bahoruco					#DIV/0!										#DIV/0!			
04 Barahona					#DIV/0!										#DIV/0!			
05 Dajabón					#DIV/0!										#DIV/0!			
06 Duarte					#DIV/0!										#DIV/0!			
07Elias Piña					#DIV/0!										#DIV/0!			
08 El Seybo					#DIV/0!										#DIV/0!			
09 Espaillat					#DIV/0!										#DIV/0!			
10 Independencia					#DIV/0!										#DIV/0!			
11 La Altagracia					#DIV/0!										#DIV/0!			
12 La Romana					#DIV/0!										#DIV/0!			
13 La Vega					#DIV/0!										#DIV/0!			
14 Maria Trinidad Sánchez					#DIV/0!										#DIV/0!			
15 Montecristi					#DIV/0!										#DIV/0!			
16 Pedernales					#DIV/0!										#DIV/0!			
17 Peravia					#DIV/0!										#DIV/0!			
18 Puerto Plata					#DIV/0!										#DIV/0!			
19 Salcedo					#DIV/0!										#DIV/0!			
20 Samaná					#DIV/0!										#DIV/0!			
21 San Cristóbal					#DIV/0!										#DIV/0!			
22 San Juan de la Maguana					#DIV/0!										#DIV/0!			
23 San Pedro de Macorís					#DIV/0!										#DIV/0!			
24 Sánchez Ramírez					#DIV/0!										#DIV/0!			
25 Santiago					#DIV/0!										#DIV/0!			
26 Santiago. Rodríguez					#DIV/0!										#DIV/0!			
27 Valverde					#DIV/0!										#DIV/0!			
28 Monseñor Nouel					#DIV/0!										#DIV/0!			
29 Monte Plata					#DIV/0!										#DIV/0!			
30 Hato mayor					#DIV/0!										#DIV/0!			
31 San José de Ocoa					#DIV/0!										#DIV/0!			
32 Santo Domingo					#DIV/0!										#DIV/0!			
Extranjera					#DIV/0!										#DIV/0!			
TOTAL PAIS					#DIV/0!										#DIV/0!			



República Dominicana

Secretaría de Estado de Salud Pública y Asistencia Social

Dirección General de Epidemiología

Sistema Nacional de Vigilancia Epidemiológica

Boletín epidemiológico semanal #1_2010



Red programática: Enfermedades Emergentes y Reemergentes, EER

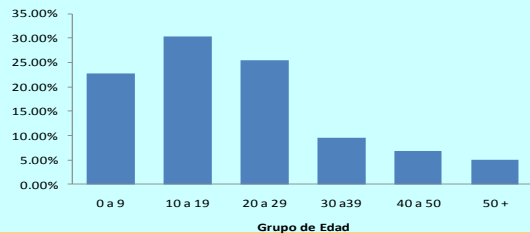
Responsable: Dirección General de Epidemiología (DIGEPI)

Programas involucrados: Programa Ampliado de Inmunización y DIGEPI

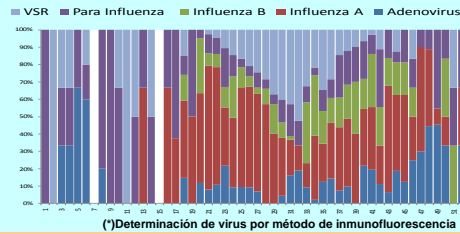
Vigilancia intensificada nuevo virus de influenza A/H1 N1

Provincia	Casos estudiados				Confirmados (nuevo virus A H1n1)		Defunciones	
	Semana 1	Acumulado	casos nuevos sem 1	Acumulado	casos nuevos sem 1	Acumulado	casos nuevos sem 1	Acumulado
01 Distrito Nacional	0	848	0	250	0	147	0	2
02 Azua	1	38	0	7	0	4	0	0
03 Bahoruco	0	7	0	0	0	0	0	0
04 Barahona	0	26	0	1	0	1	0	0
05 Dajabón	0	13	0	1	0	0	0	0
06 Duarte	0	76	0	24	0	19	0	1
07 Elías Piña	0	7	0	2	0	2	0	0
08 El Seibo	0	24	0	3	0	5	0	0
09 Espaillat	0	42	0	8	0	12	0	0
10 Independencia	0	8	0	0	0	2	0	0
11 La Altagracia	0	74	0	24	0	21	0	2
12 La Romana	0	23	0	2	0	2	0	0
13 La Vega	0	35	0	6	0	6	0	0
14 María Trinidad Sánchez	0	8	0	1	0	1	0	0
15 Montecristi	0	48	0	8	0	13	0	0
16 Pedernales	0	14	0	4	0	2	0	0
17 Peravia	0	27	0	7	0	6	0	1
18 Puerto Plata	0	123	0	41	0	36	0	1
19 Salcedo	0	7	0	2	0	4	0	0
20 Samaná	0	14	0	4	0	4	0	0
21 San Cristóbal	1	105	1	20	0	13	0	6
22 San Juan de la Maguana	0	17	0	1	0	3	0	0
23 San Pedro de Macorís	0	27	0	4	0	4	0	0
24 Sánchez Ramírez	0	24	0	3	0	3	0	1
25 Santiago	1	410	0	90	0	72	0	0
26 Santiago Rodríguez	0	2	0	1	0	1	0	1
27 Valverde	0	29	0	7	0	7	0	0
28 Monseñor Nouel	0	58	0	7	0	5	0	0
29 Monte Plata	0	20	0	4	0	4	0	0
30 Hato mayor	0	4	0	2	0	2	0	0
31 San José de Ocoa	0	23	0	5	0	3	0	0
32 Santo Domingo	0	824	0	177	0	108	0	6
Extranjera	0	2	0	1	0	1	0	2
Total	3	3007	0	717	0	513	0	23

Casos por grupo de edad confirmados por nuevo virus influenza A/H1 N1 n=513



Prevalencia de virus respiratorios circulantes* semana 1-2010



En la semana 1, en el CEMADOJA se investigaron por inmunofluorescencia 3 casos de gripe de los cuales el ninguno resultaro positivo a virus respiratorio. Se investigaron por PCR 10 casos acumulados, no se confirmaron casos de H1 N1 en esta semana, se han confirmado 513 casos incluyendo 23 defunciones.

Muertes asociadas al nuevo virus Influenza A H1N1

Hospital de ocurrencia Edad Sexo Factores de riesgo Municipio y provincia de residencia