



República Dominicana
Secretaría de Estado de Salud Pública y Asistencia Social
 Dirección General de Epidemiología
 Sistema Nacional de Vigilancia Epidemiológica
 Subsistema de Vigilancia Especial
 Boletín epidemiológico semanal # 49



Subsistema de Vigilancia Especial

Red Programática: Prevención y control de la Mortalidad y Morbilidad Materna y de la niñez
Responsable: Dirección General de Epidemiología
Programas involucrados: Dirección General Maternoinfantil

Son aquellos sistemas de vigilancia conformados por las enfermedades o eventos para los que la notificación implica la investigación individual de casos y existen programas de prevención y control con una fuerte estructura administrativa.

Opera de la siguiente manera:

Por cada caso probable se completará la ficha-clínico epidemiológica

Enfermedades/eventos de vigilancia individual

- *Bilharzia
- *Dengue Clásico/Hemorragico/SSD
- *Shigelosis
- * Difteria
- *Enfermedad Febril Eruptiva(Sarampion)/Rubeola
- *Enfermedad Febril Respiratoria (ETI-IRAG)
- *Enfermedad Meningocócica
- *Exposicion Rabica/Rabia Humana

*Lepra

- * Malaria
- *Meningitis Bacteriana (solo en DN)
- *Paralisis Flácida/Poliomielitis
- *SIDA/Infección VIH con enf. Oportunista por VIH
- *Tétanos Neonatal
- *Tétanos otras edades

- *Tosferina
- *Tuberculosis
- *Muerte Infantil
- *Muerte Materna
- *Nacidos Vivos

Volumen
Boletín semanal # 49
 (Desde el 6/12/09 al 12/12/09)

Dirección
 C/ Santo Tomas de Aquino # 1, esq. Correa y Cidrón, Zona Universitaria, Distrito Nacional, Rep. Dominicana

Telefonos:
 809-686-9140
 809-686-7347
 809-686-5337
 1-809-200-4291
 Fax: 809-689-8395
 Email: sespas1@codetel.net.do

Contenido
 Casos Mortalidad Materna e Infantil
 Enfermedades transmitidas por vectores

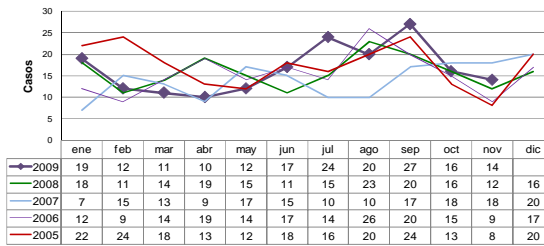
Muertes Maternas Probables notificadas a la semana 49 por provincia de residencia

Provincias	Muertes Maternas Probables notificadas a la semana 49 por provincia de residencia				Muertes Infantiles notificadas a la semana 49 por provincia de residencia			
	2008	Semana 49 2008	Semana 1-49 2009	Acumulado al mes	2008	Semana 49 2008	Semana 1-49 2009	Acumulado al mes 2009
01 Distrito Nacional	21	20	17	0	253	155	218	3
02 Azua	1	1	6	0	49	45	32	0
03 Bahoruco	3	2	2	0	36	19	12	0
04 Barahona	2	2	4	0	98	52	48	1
05 Dajabón	2	2	2	0	25	18	21	0
06 Duarte	3	3	4	0	92	63	49	1
07 Elias Piña	2	2	2	0	15	8	10	0
08 El Seybo	1	1	0	0	7	4	14	0
09 Espaillat	7	7	1	0	75	58	52	0
10 Independencia	0	0	1	0	16	13	9	0
11 La Altagracia	5	5	5	0	58	24	59	0
12 La Romana	6	6	4	0	37	27	21	0
13 La Vega	8	7	9	0	122	92	81	1
14 María Trinidad Sánchez	3	2	5	0	40	30	9	0
15 Montecristi	2	1	1	0	57	42	43	0
16 Pedernales	0	0	1	0	4	4	5	0
17 Peravia	2	2	4	0	58	18	64	0
18 Puerto Plata	7	6	4	0	99	90	55	0
19 Salcedo	0	0	0	0	21	11	15	0
20 Samaná	7	7	4	0	30	20	17	0
21 San Cristóbal	15	14	15	0	279	137	204	2
22 San Juan de la Maguana	6	6	2	0	97	63	48	0
23 San Pedro de Macoris	11	11	3	0	71	56	58	0
24 Sánchez Ramírez	3	3	2	0	24	18	13	0
25 Santiago	15	12	22	0	434	107	387	4
26 Santiago, Rodríguez	3	3	2	0	11	12	20	0
27 Valverde	3	3	4	0	75	45	59	0
28 Monseñor Nouel	3	2	3	0	41	38	48	0
29 Monte Plata	9	7	4	0	71	52	74	0
30 Hato mayor	1	1	2	0	7	9	5	0
31 San Jose de Ocoa	0	0	0	0	20	15	17	0
32 Santo Domingo	41	40	45	2	838	606	718	4
No se reporta provincia de residencia	0	1	2	0	186	84	124	0
Total defunciones residentes	192	179	182	2	3373	2269	2609	16
Extranjera	1	1	2	0	18	14	14	0
TOTAL PAÍS	193	180	184	2	3391	2283	2623	16

Mortalidad Materna (MM): Se notificaron tres (3) casos probables de muerte materna, solo una corresponde a esta semana, para un acumulado de 184 MM en lo que va del año. En el mes de Diciembre se han captado dos (2) MM. Desde que inició la pandemia de Influenza A H1N1 se han captado 34 MM sospechosas, de las cuales el 91.1% (31 casos) se han investigado y de estas el 43.3% (13 casos) presentan resultados positivos. En las provincias de Santiago, Peravia, San Cristobal y La Vega se observan un aumento importante de las MM ocurridas, en comparación con el mismo periodo del año 2008.

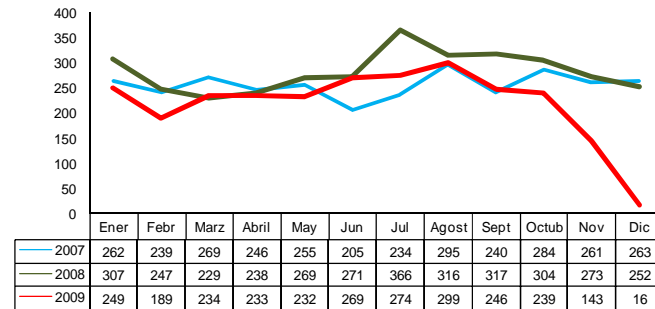
Mortalidad Infantil (MI): Se notificaron 28 MI, de las cuales 16 ocurrieron en el mes y solo tres (3) son de la semana 49; las causas son: P22-Sindrome distress resp. (01), P36- Sepsis neonatal (01), J18- Neumonía (01). Tenemos un acumulado de 2623 muertes infantiles.

Distribucion de casos muertes maternas segun mes/año de ocurrencia 2005-2009



Hospital de ocurrencia	Edad	Periodo	Causa	Municipio y provincia de residencia
Hosp. Municipal Esperanza	18	Transquirurgico	Parocardio respiratorio	Valverde
Hosp. Mat. Nuestra Sra. De La Altagracia	18	Puerperio Inmediato	Eclampsia	Santo Domingo Este
Extrahospitalaria	36	Puerperio	P/b ACV hemorragico	Monte Plata

Distribución de las muertes infantiles según mes, República Dominicana 2007-2009





República Dominicana
Secretaría de Estado de Salud Pública y Asistencia Social
 Dirección General de Epidemiología
 Sistema Nacional de Vigilancia Epidemiológica
 Subsistema de Vigilancia Especial
 Boletín epidemiológico semanal # 49



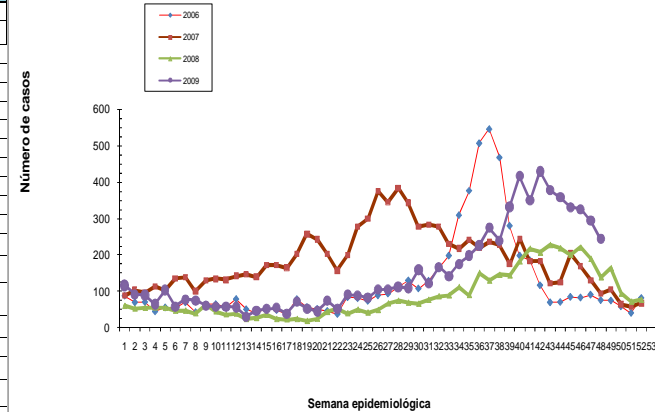
Red Programática: Prevención y control de Enfermedades transmitidas por Vectores

Responsable: Centro Nacional de Control de Enfermedades Tropicales

Programas involucrados: Centro Nacional de Control de Enfermedades Tropicales/ Dirección General de Epidemiología

PROVINCIA	Casos probables Dengue									Casos probables Malaria				
	Semana 49				Acumulado a semana 49				Total año anterior	Semana 49		Acumulado a semana 49		Total año anterior
	Casos nuevos		DH		Casos nuevos		DH			2008	2009	2008	2009	
	2008	2009	2008	2009	2008	2009	2008	2009						
01 Distrito Nacional	20	5	0	0	684	792	13	61	747	0	1	24	2	28
02 Azua	1	0	0	0	45	125	5	21	47	4	5	83	157	100
03 Bahoruco	3	0	0	0	11	40	1	9	14	0	0	29	4	28
04 Barahona	1	0	0	0	30	53	6	8	32	0	0	8	12	10
05 Dajabón	0	0	0	0	12	19	1	2	13	13	3	518	360	566
06 Duarte	1	0	0	0	74	94	0	4	75	0	0	0	1	1
07Elias Piña	0	0	0	0	6	2	0	1	7	6	1	116	74	134
08 El Seybo	0	0	0	0	15	33	1	2	16	2	0	26	80	39
09 Espaillat	3	0	1	0	133	93	8	13	133	0	0	4	10	3
10 Independencia	6	0	0	0	23	18	0	2	24	1	0	66	62	79
11 La Altagracia	1	0	0	0	26	73	1	5	28	1	9	44	102	49
12 La Romana	4	4	0	0	100	184	4	15	107	0	1	4	15	4
13 La Vega	3	0	1	0	157	576	12	34	173	0	0	3	0	3
14 María Trinidad Sánchez	3	0	0	0	34	61	1	5	35	0	0	0	0	0
15 Montecristi	5	0	0	0	79	141	1	8	80	2	0	60	47	61
17 Pedernales	0	0	0	0	17	4	1	1	17	0	0	6	0	6
17 Peravia	3	0	2	0	52	152	6	37	56	0	0	1	10	3
18 Puerto Plata	17	0	0	0	173	133	5	17	183	1	0	8	3	8
19 Salcedo	0	0	0	0	18	181	0	23	20	0	0	0	0	0
20 Samaná	1	0	0	0	2	51	1	4	3	0	0	1	0	1
21 San Cristóbal	10	1	0	0	154	427	8	51	163	0	2	12	23	13
22 San Juan de la Maguana	0	0	0	0	54	80	1	2	54	3	9	265	162	279
23 San Pedro de Macorís	1	1	0	1	32	197	1	24	36	0	0	31	50	35
24 Sánchez Ramírez	2	0	1	0	18	94	4	19	22	0	0	0	0	0
25 Santiago	30	0	2	0	665	1309	38	163	709	1	0	20	7	20
26 Santiago. Rodríguez	0	0	0	0	7	24	0	8	7	0	0	5	1	5
27 Valverde	2	0	1	0	127	124	5	11	130	0	2	104	56	103
28 Monseñor Nouel	0	0	0	0	114	119	6	3	116	0	0	0	0	0
29 Monte Plata	0	0	0	0	34	59	2	8	38	0	0	1	0	1
30 Hato mayor	0	0	0	0	9	16	0	4	9	0	0	17	3	17
31 San Jose de Ocoa	2	0	0	0	38	52	1	9	39	0	0	0	0	0
32 Santo Domingo	45	16	4	0	1400	1992	55	187	1520	1	13	66	153	76
Extranjera	0	0	0	0	0	0	0	0	0	12	2	149	136	168
TOTAL PAÍS	164	27	12	1	4343	7318	188	761	4653	47	48	1671	1530	1840

Casos probables de dengue por semana de inicio de síntomas República Dominicana 2006- 2009



CASOS DE DENGUE HEMORRAGICO, NOTIFICADOS EN ESTA SEMANA							
Edad	Sexo	F/inicio síntomas	F/hospitalización	Condición	Barrio	Municipio	Provincia
6 Años	F	23/11/2009	28/11/2009	Muerto	Mella	Cotui	Sánchez Ramírez
3 Años	F	12/2/2009	12/6/2009	Vivo	Los Barrancones	Bani	Peravia
1 Año	F	3/12/2009	3/12/2009	Vivo	Carrera de Palma	La Vega	La Vega
5 Años	F	29/11/2009	6/12/2009	Vivo	Cienfuegos	Santiago de los Caballeros	Santiago
12 Años	F	3/12/2009	8/12/2009	Vivo	Benito Monción	Montecristi	Montecristi
7 Años	F	1/12/2009	5/12/2009	Vivo	Onesida Gómez	La Isabela	Puerto Plata
11 Años	F	5/12/2009	8/12/2009	Vivo	Duarte	Santo Domingo Oeste	Santo Domingo
3 Años	M	2/12/2009	8/12/2009	Vivo	Los Girasoles	Santo Domingo	Distrito Nacional
15 Años	M	20/11/2009	25/11/2009	Vivo	Altamira	Salcedo	Hermanas Mirabal
11 Meses	M	3/12/2009	9/12/2009	Vivo	Enriquillo	Barahona	Barahona
8 Años	M	1/12/2009	5/12/2009	Vivo	Pueblo arriba	San José de Ocoa	San José de Ocoa
3 Años	M	29/11/2009	5/12/2009	Vivo	Villa Mella	Norte	Santo Domingo
10 Años	F	1/12/2009	5/12/2009	Vivo	La Victoria	Santo Domingo Norte	Santo Domingo
ENFERMEDADES DE BAJA INCIDENCIA							
Enfermedad	2003	2004	2005	2006	2007	2008	2009
Dengue Hemorrágico	258	136	82	236	229	208	761

Dengue: En esta semana se notificaron 244 casos de dengue y de estos 34 hemorrágicos, incluyendo 1 defunción, pero pertenecientes a la semana 49 se notificaron 27 casos y 1 hemorrágico. En lo que va de año se han captado 7318 casos de dengue, 761 hemorrágicos y 61 defunciones. Las provincias que tienen el número de casos acumulados a la fecha por encima del año anterior son las siguientes: Santo Domingo, Santiago, Distrito Nacional, La Vega, San Cristóbal, San Pedro de Macorís, La Romana, Salcedo, Montecristi, Peravia, Azua, San Juan de la Maguana, La Altagracia, Sánchez Ramírez, María Trinidad Sánchez, Samaná, Barahona, Bahoruco, El Seibo y Santiago Rodríguez.

Malaria: Esta semana ocurrió una defunción por malaria perteneciente a la provincia La Altagracia. Por otra parte, esta semana el número de casos con relación a la semana pasada del año pasado se mantiene igual. Las provincias más afectadas fueron Dajabón, San Juan, Elias Piña, Santo Domingo y Azua.



Red Programática:

Responsable: Dirección General de Epidemiología

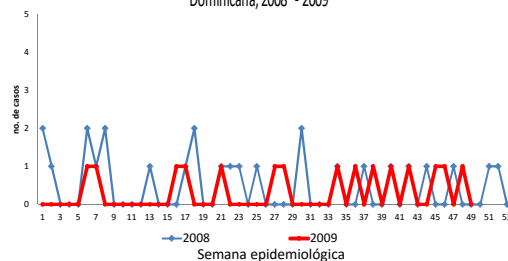
Programas involucrados: Dirección General de Epidemiología

PROVINCIA	Casos probables de Enfermedad					Casos probables de Meningitis Bacteriana				
	Semana 49		Acumulado Hasta la semana 49		Total año anterior	Semana 49		Acumulado Hasta la semana 49		Total año anterior
	2008	2009	2008	2009	2008	2008	2009	2008	2009	2008
01 Distrito Nacional	0	0	2	4	3	0	0	18	16	18
02 Azua	0	0	1	0	1	0	0	4	1	4
03 Bahoruco	0	0	0	0	0	0	0	0	0	0
04 Barahona	0	0	1	0	1	0	0	3	3	3
05 Dajabón	0	0	0	0	0	0	0	1	1	1
06 Duarte	0	0	0	0	0	0	0	0	0	0
07 Elías Piña	0	0	0	0	0	0	0	0	0	0
08 El Seybo	0	0	0	0	0	0	0	0	0	0
09 Espaillat	0	0	0	0	0	0	0	2	3	2
10 Independencia	0	0	0	0	0	0	0	0	0	0
11 La Altagracia	0	0	1	0	1	0	0	4	1	4
12 La Romana	0	0	0	0	0	0	0	2	2	2
13 La Vega	0	0	2	2	2	0	0	1	0	1
14 María Trinidad Sánchez	0	0	0	0	0	0	0	1	1	1
15 Montecristi	0	0	0	0	0	0	0	1	2	1
16 Pedernales	0	0	0	0	0	0	0	0	0	0
17 Peravia	0	0	0	0	0	0	0	1	1	1
18 Puerto Plata	0	0	0	0	0	0	0	3	4	3
19 Salcedo	0	0	0	0	0	0	0	1	0	1
20 Samaná	0	0	0	0	0	0	0	1	0	1
21 San Cristóbal	0	0	4	0	4	0	0	9	6	10
22 San Juan de la Maguana	0	0	0	1	0	0	0	6	4	6
23 San Pedro de Macoris	0	0	0	0	0	0	0	2	3	2
24 Sánchez Ramírez	0	0	0	0	0	0	0	2	0	2
25 Santiago	0	0	3	0	3	1	0	20	6	20
26 Santiago, Rodríguez	0	0	0	0	0	0	0	0	0	0
27 Valverde	0	0	0	0	0	0	0	1	0	1
28 Monseñor Nouel	0	0	0	0	0	0	0	0	1	0
29 Monte Plata	0	0	2	0	2	0	0	3	5	3
30 Hato mayor	0	0	0	0	0	0	0	1	0	1
31 San Jose de Ocoa	0	0	0	0	0	0	0	0	0	0
32 Santo Domingo	0	0	8	7	9	1	0	47	33	49
Extranjera	0	0	0	0	0	0	0	1	0	1
No reportada	0	0	0	0	0	0	0	0	0	0
TOTAL PAIS	0	0	24	14	26	2	0	135	94	138

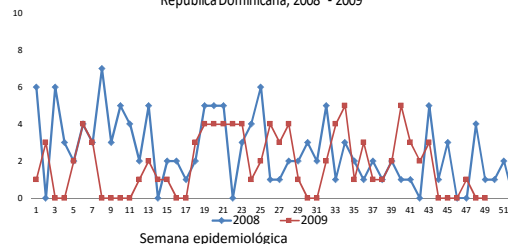
Enfermedad meningocócica: Esta semana no se notifican casos nuevos.

Meningitis Bacteriana(MB): Esta semana no se notifican casos nuevos.

Monitoreo grafico semanal de casos probables de enfermedad meningococica, Republica Dominicana, 2008 - 2009



Monitoreo grafico semanal de casos probables de meningitis bacteriana, Republica Dominicana, 2008 - 2009



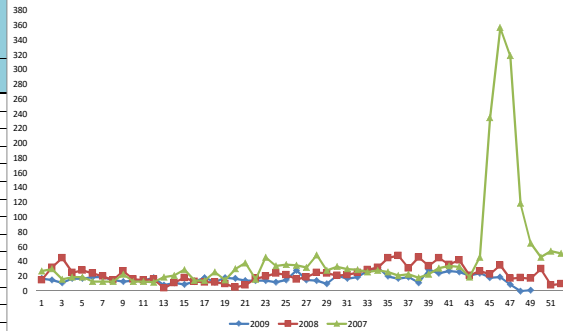
Enfermedades de vigilancia internacional							
Enfermedades	2003	2004	2005	2006	2007	2008	
Cólera							
Fiebre Amarilla							



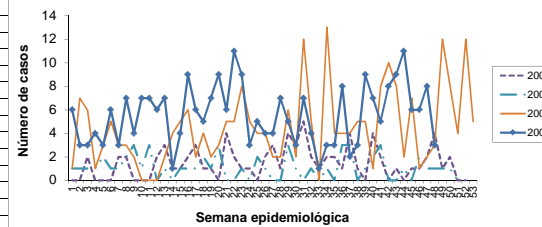
Red Programática: Prevención y control de Zoonosis
Responsable: Centro Antirrábico Nacional \ Dirección General de Epidemiología
Programas involucrados: Centro Antirrábico Nacional \ Dirección General de Epidemiología

PROVINCIA	Casos notificados de Leptospirosis					Casos confirmados de Rabia Animal				
	Semana 49		Acumulado Hasta la semana 49		Total casos confirmados año anterior	Semana 49		Acumulado Hasta la semana 49		Total año anterior
	2008	2009	2008	2009	2008	2008	2009	2008	2009	2008
01 Distrito Nacional	2	0	155	71	163	3	0	16	61	32
02 Azua	1	0	9	16	10	0	0	0	2	0
03 Bahoruco	0	0	5	5	5	0	0	1	2	3
04 Barahona	0	0	17	2	17	0	0	0	0	0
05 Dajabón	0	0	7	4	7	0	0	6	0	9
06 Duarte	0	0	18	31	20	0	0	1	2	1
07Elias Piña	0	0	0	2	0	0	0	0	0	2
08 El Seybo	0	0	2	1	2	0	0	2	0	2
09 Espaillat	0	0	103	22	105	0	0	0	1	0
10 Independencia	0	0	1	4	1	0	0	0	0	0
11 La Altagracia	0	0	4	2	4	0	0	1	1	2
12 La Romana	0	0	7	3	7	0	0	1	1	3
13 La Vega	0	0	27	65	27	0	0	3	2	5
14 María Trinidad Sánchez	0	0	5	15	5	0	0	0	1	0
15 Montecristi	0	0	21	31	21	0	0	1	3	3
16 Pedernales	0	0	3	0	3	0	0	1	0	1
17 Peravia	0	0	8	1	9	1	0	3	18	2
18 Puerto Plata	0	0	39	40	41	0	0	3	1	2
19 Salcedo	0	0	9	18	10	0	0	3	2	2
20 Samaná	0	0	4	6	5	0	0	2	0	2
21 San Cristóbal	0	0	49	11	50	1	0	4	30	4
22 San Juan de la Maguana	0	0	25	16	25	0	0	0	0	0
23 San Pedro de Macoris	0	0	11	9	11	1	0	3	10	3
24 Sánchez Ramírez	0	0	9	18	10	0	0	0	3	0
25 Santiago	10	0	270	264	285	0	0	2	2	2
26 Santiago, Rodríguez	0	0	1	9	2	0	0	0	0	0
27 Valverde	1	0	30	31	31	0	0	0	2	0
28 Monseñor Nouel	0	0	15	13	15	0	0	0	1	0
29 Monte Plata	0	0	21	12	22	0	0	8	12	5
30 Hato mayor	0	0	0	1	0	0	0	0	1	1
31 San José de Ocoa	0	0	5	4	5	0	0	0	1	0
32 Santo Domingo	3	1	269	89	291	7	0	165	215	200
Extranjera	0	0	3	0	3					
No reportada	0	0	0	5	0					
TOTAL PAIS	17	1	1152	821	1212	13	0	226	374	286

Monitoreo semanal de casos sospechosos de leptospirosis según semana epidemiológica. República Dominicana 2009



Casos positivos de rabia animal República Dominicana, 2006-2009



Leptospirosis: En esta semana se notifica un caso sospecho. Se trata de una femenina de 3 años de edad residente de la provincia Santo Domingo Este. A la fecha hay un acumulado de 821 casos sospechosos. Esta semana no se notificaron defunciones.

Rabia: No se reportaron casos confirmados de rabia animal. Hasta la fecha el sistema a captado 374 casos de rabia animal. Con relación al 2008 tenemos un aumento de un 43% en el número de casos de rabia animal. Las provincias con mayor número de casos recibidos a través del sistema de alerta temprana por agresión animal son: Peravia (22), Santiago (7), Hato Mayor (3) y Salcedo (2).

Enfermedades	Enfermedades de baja incidencia y/o vigilancia internacional					
	2004	2005	2006	2007	2008	2009
Rabia Humana	1	0	1	1	1	4



República Dominicana
Secretaría de Estado de Salud Pública y Asistencia Social
 Dirección General de Epidemiología
 Sistema Nacional de Vigilancia Epidemiológica
 Subsistema de Vigilancia Especial
 Boletín epidemiológico semanal # 49



Red Programática: Prevención y control de la Mortalidad y Morbilidad Materna y de la niñez (incluye nutrición e inmunizaciones)

Responsable: Programa ampliado de inmunización

Programas involucrados: Programa ampliado de inmunización \ Dirección General de Epidemiología

PROVINCIA	Difteria					Tos ferina				
	Semana 49		Acumulado Hasta la semana 49		Total Acum. año anterior	Semana 49		Acumulado Hasta la semana 49		Total Acum. año anterior
	2008	2009	2008	2009	2008	2008	2009	2008	2009	2008
01 Distrito Nacional	0	0	1	1	1	0	0	1	0	1
02 Azua	0	0	0	0	0	0	0	0	0	0
03 Bahoruco	0	0	0	0	0	0	0	0	0	0
04 Barahona	0	0	0	0	0	0	0	0	0	0
05 Dajabón	0	0	0	0	0	0	0	0	0	0
06 Duarte	0	0	0	0	0	0	0	0	0	0
07Elias Piña	0	0	0	0	0	0	0	0	0	0
08 El Seybo	0	0	0	0	0	0	0	0	0	0
09 Espailat	0	0	0	0	0	0	0	0	0	0
10 Independencia	0	0	0	0	0	0	0	0	0	0
11 La Altagracia	0	0	0	0	0	0	0	1	0	1
12 La Romana	0	0	0	0	0	0	0	0	0	0
13 La Vega	0	0	1	0	1	0	0	0	2	0
14 María Trinidad Sánch	0	0	0	0	0	0	0	0	0	0
15 Montecristi	0	0	0	1	0	0	0	0	1	0
17 Pedernales	0	0	0	0	0	0	0	0	0	0
17 Peravia	0	0	0	0	0	0	0	0	0	0
18 Puerto Plata	0	0	0	0	0	0	0	0	0	0
19 Salcedo	0	0	0	0	0	0	0	0	0	0
20 Samaná	0	0	0	0	0	0	0	0	0	0
21 San Cristóbal	0	0	0	0	0	0	0	2	3	2
22 San Juan de la Magu	0	0	0	0	0	0	0	0	0	0
23 San Pedro de Macorí	0	0	0	0	0	0	0	1	0	1
24 Sánchez Ramírez	0	0	0	0	0	0	0	1	0	1
25 Santiago	0	0	1	0	1	0	0	2	8	2
26Santiago. Rodríguez	0	0	0	0	0	0	0	0	0	0
27 Valverde	0	0	0	0	0	0	0	0	0	0
28 Monseñor Nouel	0	0	0	0	0	0	0	0	1	0
29 Monte Plata	0	0	0	0	0	0	0	0	0	0
30 Hato mayor	0	0	0	0	0	0	0	0	0	0
31 San José de Ocoa	0	0	0	0	0	0	0	0	0	0
32 Santo Domingo	0	0	0	0	0	0	0	3	2	3
Extranjera	0	0	0	0	0	0	0	0	0	0
Total País	0	0	3	2	3	0	0	11	17	11

Difteria: 0 caso notificado, con un acumulado de 2 casos.

Tos ferina: 0 caso notificado, con un acumulado de 17 casos.



República Dominicana
Secretaría de Estado de Salud Pública y Asistencia Social
 Dirección General de Epidemiología
 Sistema Nacional de Vigilancia Epidemiológica
 Subsistema de Vigilancia Especial
Boletín epidemiológico semanal # 49

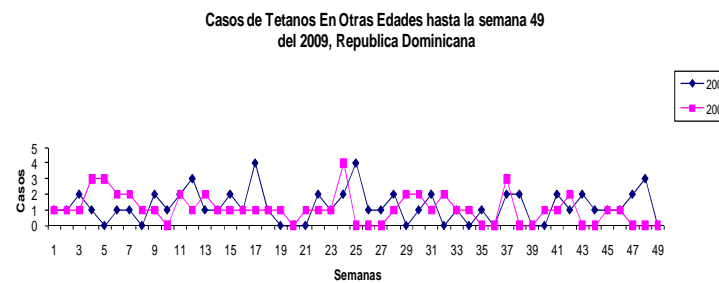


Red Programática: Prevención y control de la Mortalidad y Morbilidad Materna y de la niñez (incluye nutrición e inmunizaciones)

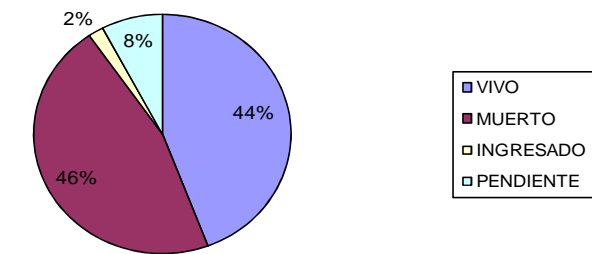
Responsable: Programa ampliado de inmunización

Programas involucrados: Programa ampliado de inmunización \ Dirección General de Epidemiología

PROVINCIA	Casos probables de Tétanos en otras edades					Casos probables Parálisis Flácida Aguda				
	Semana 49		Acumulado Hasta la semana 49		Total Acum. año anterior	Semana 49		Acumulado Hasta la semana 49		Total Acum. año anterior
	2008	2009	2008	2009	2008	2008	2009	2008	2009	2008
01 Distrito Nacional	0	0	5	5	5	0	0	2	5	3
02 Azua	0	0	0	0	0	0	0	1	0	1
03 Bahoruco	0	0	1	0	1	0	0	0	0	0
04 Barahona	0	0	0	2	0	0	0	0	0	0
05 Dajabón	0	0	0	0	0	0	0	0	0	1
06 Duarte	0	0	2	2	2	0	0	0	0	0
07Eliás Piña	0	0	0	2	0	0	0	0	0	0
08 El Seybo	0	0	1	0	1	0	0	0	0	0
09 Espaillat	0	0	2	3	2	0	0	0	0	0
10 Independencia	0	0	0	0	0	0	0	1	0	1
11 La Altagracia	0	0	2	0	2	0	0	0	0	0
12 La Romana	0	0	3	0	3	0	0	4	0	4
13 La Vega	0	0	4	5	4	0	0	0	0	0
14 Maria Trinidad Sánch	0	0	3	2	3	1	0	1	0	1
15 Montecristi	0	0	1	0	1	0	0	0	0	0
17 Pedernales	0	0	0	0	0	0	0	0	0	0
17 Peravia	0	0	1	0	1	0	0	1	0	1
18 Puerto Plata	0	0	1	4	1	0	0	1	0	1
19 Salcedo	0	0	2	0	2	0	0	1	0	1
20 Samaná	0	0	1	0	1	0	0	0	0	0
21 San Cristóbal	0	0	3	2	3	0	0	1	3	1
22 San Juan de la Magu	0	0	1	0	1	0	0	0	0	0
23 San Pedro de Macor	0	0	1	0	1	0	0	0	3	0
24 Sánchez Ramírez	0	0	1	1	1	0	0	0	1	0
25 Santiago	0	0	7	7	9	0	0	1	3	1
26 Santiago. Rodríguez	0	0	0	1	0	0	0	0	0	0
27 Valverde	0	0	1	5	2	0	0	1	0	2
28 Monseñor Nouel	0	0	0	0	1	0	0	1	0	1
29 Monte Plata	0	0	0	1	0	0	0	2	2	3
30 Hato mayor	0	0	0	1	0	0	0	0	1	0
31 San José de Ocoa	0	0	1	0	1	0	0	0	0	0
32 Santo Domingo	0	0	16	9	16	0	0	6	6	6
Extranjera	0	0	0	0	0	0	0	0	0	0
Total País	0	0	60	52	64	1	0	24	24	28



Condicion de egreso de los casos de TOE hasta la semana 49 del 2009, Republica Dominicana



Tétanos en otras edades: 0 caso notificado, para un acumulado de 52 casos. Letalidad de 47%.
Tétanos neonatal: 0 caso notificado
Parálisis flácida aguda: 0 caso notificado, para un acumulado de 24 casos.

Enfermedades de baja incidencia							
Enfermedades	2003	2004	2005	2006	2007	2008	2009
Sarampión	0	0	0	0	0	0	0
Polio	0	0	0	0	0	0	0
Tétanos Neonatal	4	3	4	0	3	2	0
Rubeola	4	6	6	0	0	0	0



República Dominicana
Secretaría de Estado de Salud Pública y Asistencia Social
 Dirección General de Epidemiología
 Sistema Nacional de Vigilancia Epidemiológica
 Subsistema de Vigilancia Especial
 Boletín epidemiológico semanal # 49



Red Programática: Prevención y control de la Mortalidad y Morbilidad Materna y de la niñez (incluye nutrición e inmunizaciones)

Responsable: Programa ampliado de inmunización

Programas involucrados: Programa ampliado de inmunización \ Dirección General de Epidemiología

PROVINCIA	Rubéola					Enfermedad febril eruptiva				
	Semana 49		Acumulado Hasta la semana 49		Total Acum. año anterior	Semana 49		Acumulado Hasta la semana 49		Total Acum. año anterior
	2008	2009	2008	2009	2008	2008	2009	2008	2009	2008
Distrito Nacional	0	0	0	0	0	4	0	19	16	23
Azua	0	0	0	0	0	1	0	2	3	2
Bahoruco	0	0	0	0	0	0	0	0	0	0
Barahona	0	0	0	0	0	0	0	3	0	3
Dajabón	0	0	0	0	0	0	0	0	0	0
Duarte	0	0	0	0	0	0	0	6	5	6
Elías Piña	0	0	0	0	0	0	0	0	0	0
El Seybo	0	0	0	0	0	0	0	0	3	0
Españat	0	0	0	0	0	0	0	1	0	1
Independencia	0	0	0	0	0	0	0	1	1	1
La Altagracia	0	0	0	0	0	0	0	0	0	0
La Romana	0	0	0	0	0	0	0	1	0	1
La Vega	0	0	0	0	0	0	0	2	1	2
Maria Trinidad Sánchez	0	0	0	0	0	0	0	0	0	0
Montecristi	0	0	0	0	0	0	0	0	0	0
Pedernales	0	0	0	0	0	0	0	0	0	0
Peravia	0	0	0	0	0	0	0	0	1	0
Puerto Plata	0	0	0	0	0	1	0	15	14	16
Salcedo	0	0	0	0	0	0	0	0	0	0
Samaná	0	0	0	0	0	0	0	3	2	3
San Cristóbal	0	0	0	0	0	0	0	6	5	6
San Juan de la Maguana	0	0	0	0	0	0	0	3	1	3
San Pedro de Macorís	0	0	0	0	0	0	0	5	3	6
Sánchez Ramírez	0	0	0	0	0	0	0	0	0	0
Santiago	0	0	0	0	0	0	0	5	17	7
Sant. Rodríguez	0	0	0	0	0	0	0	1	1	1
Valverde	0	0	0	0	0	0	0	4	10	5
Monseñor Nouel	0	0	0	0	0	0	0	3	7	3
Monte Plata	0	0	0	0	0	0	0	0	0	0
Hato mayor	0	0	0	0	0	0	0	5	1	5
San José de Ocoa	0	0	0	0	0	0	0	16	9	18
Santo Domingo	0	0	0	0	0	0	0	12	24	17
extranjera	0	0	0	0	0	0	0	0	0	0
TOTAL PAIS	0	0	0	0	0	6	0	113	124	129

0 caso de EFE notificado en la semana 47 con un acumulado de 124 casos, uno de estos resultò IgM positivo para rubeola (Femenina de 1 año de edad, residente en San Pedro de Macorís), la muestra fue enviada al CAREC, quienes reportaron un falso positivo al no haber seroconversion.



República Dominicana

Secretaría de Estado de Salud Pública y Asistencia Social

Dirección General de Epidemiología
Sistema Nacional de Vigilancia Epidemiológica
Boletín epidemiológico semanal #49



Red programática: Enfermedades Emergentes y Reemergentes, EER

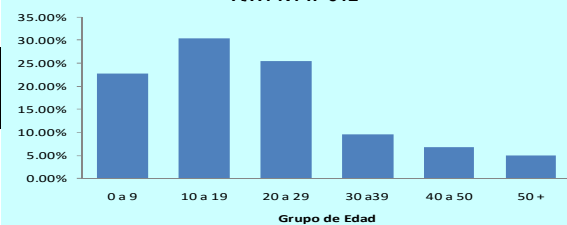
Responsable: Dirección General de Epidemiología (DIGEPI)

Programas involucrados: Programa Ampliado de Inmunización y DIGEPI

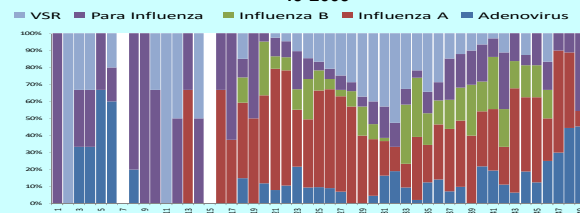
Vigilancia intensificada nuevo virus de influenza A/H1 N1

Provincia	Casos estudiados		Probables (Influenza A)		Confirmados (nuevo virus A H1n1)		Defunciones		Letalidad
	Semana 49	Acumulado	casos nuevos sem 49	Acumulado	casos nuevos sem 49	Acumulado	casos nuevos sem 49	Acumulado	
01 Distrito Nacional	3	844	0	250	0	147	0	2	1.4
02 Azua	1	34	1	7	0	4	0	0	0
03 Bahoruco	0	7	0	0	0	0	0	0	0
04 Barahona	0	25	0	1	0	1	0	0	0
05 Dajabón	0	13	0	1	0	0	0	0	0
06 Duarte	0	73	0	24	0	19	0	1	5.3
07Elías Piña	0	7	0	2	0	2	0	0	0
08 El Seibo	0	24	0	3	0	5	0	0	0
09 Espaillat	0	41	0	8	0	12	0	0	0
10 Independencia	0	8	0	0	0	2	0	0	0
11 La Altagracia	0	74	0	24	0	21	0	2	9.5
12 La Romana	0	23	0	2	0	2	0	0	0
13 La Vega	0	33	0	6	0	6	0	0	0
14 María Trinidad Sánchez	0	8	0	1	0	1	0	0	0
15 Montecristi	1	48	0	8	0	13	0	0	0
16 Pedernales	0	14	0	4	0	2	0	0	0
17 Peravía	0	27	0	7	0	6	0	1	16.7
18 Puerto Plata	3	122	0	40	0	35	0	1	3
19 Salcedo	0	7	0	2	0	4	0	0	0
20 Samaná	0	14	0	4	0	4	0	0	0
21 San Cristóbal	2	102	0	19	0	13	0	6	46.2
22 San Juan de la Maguana	0	17	0	1	0	3	0	0	0
23 San Pedro de Macorís	0	27	0	4	0	4	0	0	0
24 Sánchez Ramírez	0	24	0	3	0	3	0	1	0
25 Santiago	1	407	0	90	0	72	0	0	0
26 Santiago Rodríguez	0	2	0	1	0	1	0	1	0
27 Valverde	0	29	0	7	0	7	0	0	0
28 Monseñor Nouel	1	58	0	7	0	5	0	0	0
29 Monte Plata	1	20	0	4	0	4	0	0	0
30 Hato mayor	0	4	0	2	0	2	0	0	0
31 San José de Ocoa	0	23	0	5	0	3	0	0	0
32 Santo Domingo	8	820	0	177	0	108	0	6	5.6
Extranjera	0	2	0	1	0	1	0	2	0
Total	21	2981	1	715	1	512	0	23	4.5

Casos por grupo de edad confirmados por nuevo virus influenza A/H1 N1 n=512



Prevalencia de virus respiratorios circulantes* hasta la semana 49-2009



(*)Determinación de virus por método de inmunofluorescencia

En la semana 49, en el CEMADOJA se investigaron por inmunofluorescencia 20 casos de gripe de los cuales el 55% (11/20) resultaron positivo a algún virus respiratorio, identificándose la circulación de Adenovirus 45% (5/11), Para influenza 45% (5/11), Influenza A en el 9% (1/11). De 7 casos estudiados esta semana se confirmaron 3 casos nuevos de influenza A/H1N1 ninguno corresponde a esta semana, para un acumulado de 512 casos incluyendo 23 defunciones. El 42% de los casos de influenza resultaron positivas virus estacional aun no tipificado.

Muertes asociadas al nuevo virus Influenza A H1N1

Hospital de ocurrencia Edad Sexo Factores de riesgo Municipio y provincia de residencia