



República Dominicana  
**Secretaría de Estado de Salud Pública y Asistencia Social**

Dirección General de Epidemiología  
 Sistema Nacional de Vigilancia Epidemiológica  
 Subsistema de Vigilancia Especial  
 Boletín epidemiológico semanal # 41



**Subsistema de Vigilancia Especial**

Red Programática: Prevención y control de la Mortalidad y Morbilidad Materna y de la niñez  
 Responsable: Dirección General de Epidemiología  
 Programas involucrados: Dirección General Materno infantil

Muertes Maternas Probables notificadas a la semana 41 por provincia de residencia

Muertes Infantiles notificadas a la semana 41 por provincia de residencia

Son aquellos sistemas de vigilancia conformados por las enfermedades o eventos para los que la notificación implica la investigación individual de casos y existen programas de prevención y control con una fuerte estructura administrativa.

Opera de la siguiente manera:  
 Por cada caso probable se completará la ficha-clínico epidemiológica correspondiente.

Enfermedades/eventos de vigilancia individual

- \*Biharzia
- \*Dengue Clásico/Hemorragico/SSD
- \*Shigelosis
- \*Difteria
- \*Enfermedad Febril Eruptiva(Sarampión)/Rubeola
- \*Enfermedad Febril Respiratoria (ETI-IRAG)
- \*Enfermedad Meningocócica
- \*Exposición Rabical/Rabia Humana
- \*Lepra
- \*Malaria
- \*Meningitis Bacteriana (solo en DN)
- \*Paralisis Flácida/Poliomielitis
- \*SIDA/Infección VIH con enf. Oportunista presente
- \*Tétanos Neonatal
- \*Tétanos otras edades
- \*Tosferina
- \*Tuberculosis
- \*Muerte Infantil
- \*Muerte Materna
- \*Nacidos Vivos

**Volumen**  
 Boletín semanal # 41  
 (Desde el 11/10/09) al 17/10/09)

**Dirección**

C/ Santo Tomas de Aquino # 1, esa, Correa y Cidrón, Zona Universitaria, Distrito Nacional, Rep. Dominicana

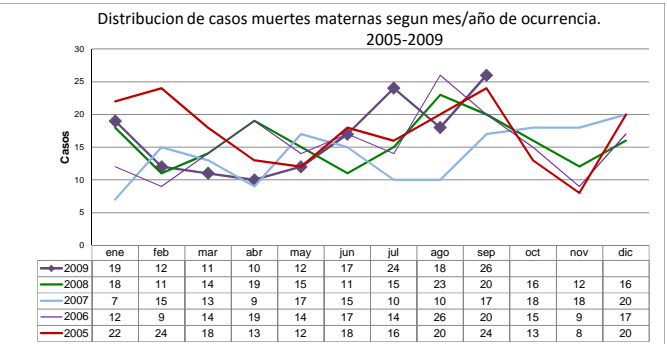
**Telefonos:**  
 809-686-9140  
 809-686-7347  
 809-686-5337  
 1-809-200-4291  
 Fax: 809-689-8395  
 Email: sespas1@codotel.net.do

**Contenido**  
 Casos Mortalidad Materna e Infantil  
 Enfermedades transmitidas por vectores  
 Enfermedades Bacterianas y Zoonóticas  
 Enfermedades prevenibles por vacunas  
 Enfermedades Infecciosas  
 Enfermedades de baja incidencia

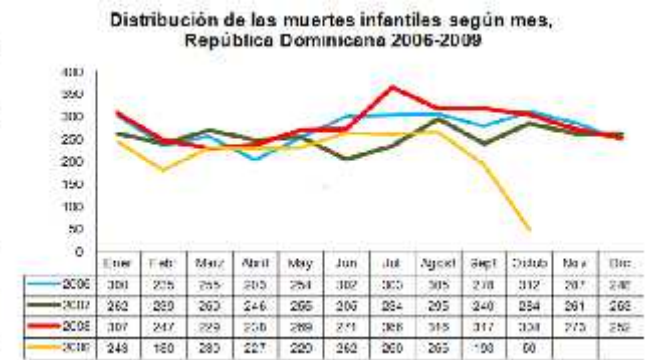
Provincias	Muertes Maternas Probables notificadas a la semana 41 por provincia de residencia				Muertes Infantiles notificadas a la semana 41 por provincia de residencia			
	2008	Semana 1-41 2008	Semana 1-41 2009	Acumulado al mes	2008	Semana 1-41 2008	Semana 1-41-2009	Acumulado al mes 2009
01 Distrito Nacional	21	19	15	0	253	202	156	10
02 Azua	1	1	4	0	49	39	31	3
03 Bahoruco	3	2	2	0	36	31	9	0
04 Barahona	2	2	4	0	98	70	40	0
05 Dajabón	2	2	2	0	25	23	13	0
06 Duarte	3	1	4	0	92	72	39	0
07Elias Piña	2	2	1	0	15	14	9	0
08 El Seybo	1	1	0	0	7	6	5	0
09 Espaillat	7	3	1	0	75	58	44	0
10 Independencia	0	0	1	0	16	14	7	0
11 La Altagracia	5	4	4	0	58	48	46	3
12 La Romana	6	5	4	0	37	31	17	0
13 La Vega	8	5	8	0	122	92	73	1
14 Maria Trinidad Sánchez	3	1	4	0	40	35	9	0
15 Montecristi	2	1	1	0	57	39	34	0
16 Pedernales	0	0	1	0	4	4	4	0
17 Peravia	2	2	4	0	56	42	53	1
18 Puerto Plata	7	6	2	1	109	87	46	0
19 Salcedo	0	0	0	0	21	18	14	0
20 Samaná	7	5	1	0	33	30	14	0
21 San Cristóbal	15	12	15	0	229	183	174	1
22 San Juan de la Maguana	6	6	2	0	97	91	47	0
23 San Pedro de Macorís	11	8	3	1	121	31	53	0
24 Sánchez Ramírez	3	2	1	0	24	21	12	0
25 Santiago	15	9	18	0	234	322	310	0
26 Santiago, Rodríguez	3	2	1	0	14	8	18	0
27 Valverde	3	3	3	0	73	50	51	0
28 Monseñor Nouel	3	1	1	0	45	40	33	0
29 Monte Plata	9	6	3	0	71	55	59	0
30 Hato mayor	1	1	0	0	17	12	5	0
31 San Jose de Ocoa	0	0	0	0	20	15	14	0
32 Santo Domingo	41	33	38	0	838	667	591	25
NO se reporta provincia de residencia	0	1	2	0	186	147	79	6
<b>Total defunciones residentes</b>	<b>192</b>	<b>146</b>	<b>150</b>	<b>2</b>	<b>3373</b>	<b>2662</b>	<b>2109</b>	<b>50</b>
Extranjera	1	1	1	0	18	12	12	0
<b>TOTAL PAÍS</b>	<b>193</b>	<b>147</b>	<b>151</b>	<b>2</b>	<b>3391</b>	<b>2674</b>	<b>2121</b>	<b>50</b>

**Mortalidad Materna (MM):** Se notifico un (1) caso probable de muerte materna, para un acumulado de 151 MM en lo que va del año. En el mes de Octubre se ha captado dos (2) MM. Desde que inició la pandemia de Influenza A H1N1 se han captado 30 MM sospechosas, de las cuales el 92% (27 casos) se han investigado y de estas el 56% (13 casos) presentan resultados positivos. En las provincias de Santiago, Peravia, San Cristobal y La Vega se observan un aumento importante de las MM ocurridas, en comparación con el mismo periodo del año 2008.

**Mortalidad Infantil (MI):** Se notificaron 78 MI. De estas 8 pertenecen a la semana y ocurren en cuatro (04) hospitales: Mat. Ntra. Sra. De La Altagracia(05), Marcelino Vélez Santana (01), Ntra. Sra. De La Altagracia (01) y San Vicente de Paul (01); cuyas causas son: P36-Sepsis neonatal 50% (4), P22-Síndrome distress resp. 37.5%(3) y P24- Broncoaspiración de meconio 12.5%(1). El 100% (8) son del neonatales. Tenemos un acumulado al año de 2121, con un 21% menos en relación a las notificadas el 2008.



Hospital de ocurrencia	Edad	Periodo	Causa	Municipio y provincia de residencia
Hospital Marcelino Velez Santana	22	Puerperio	Tromboembolismo pulmonar	San Pedro de Macoris





República Dominicana  
**Secretaría de Estado de Salud Pública y Asistencia Social**

Dirección General de Epidemiología  
 Sistema Nacional de Vigilancia Epidemiológica  
 Subsistema de Vigilancia Especial  
 Boletín epidemiológico semanal # 41



**Red Programática:** Prevención y control de Enfermedades transmitidas por Vectores

**Responsable:** Centro Nacional de Control de Enfermedades Tropicales

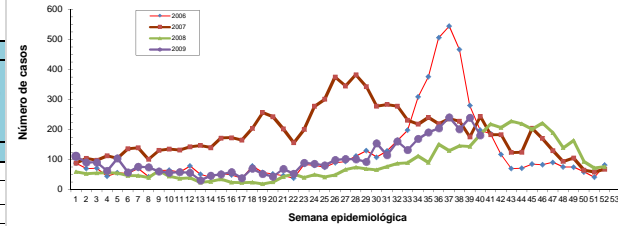
**Programas involucrados:** Centro Nacional de Control de Enfermedades Tropicales\ Dirección General de Epidemiología

PROVINCIA	Casos probables Dengue								Casos probables Malaria					
	Semana 41				Acumulado a semana 41				Total año anterior	Semana 41		Acumulado a semana 41		Total año anterior
	Casos nuevos		DH		Casos nuevos		DH			2008	2009	2008	2009	
	2008	2009	2008	2009	2008	2009	2008	2009	2008					
01 Distrito Nacional	33	2	3	1	434	382	8	13	747	0	1	24	2	28
02 Azua	0	0	0	0	29	47	2	4	47	6	0	57	121	100
03 Bahoruco	0	0	0	0	7	26	0	3	14	0	0	23	4	28
04 Barahona	1	0	0	0	21	26	5	1	32	0	1	5	12	10
05 Dajabón	1	0	0	0	6	5	1	0	13	7	6	346	283	566
06 Duarte	1	0	0	0	64	63	0	1	75	0	0	0	1	1
07Elias Piña	0	0	0	0	5	1	0	0	7	1	1	78	44	134
08 El Seybo	0	0	0	0	11	24	0	0	16	0	0	13	80	39
09 Espaillat	10	0	0	0	110	40	5	5	133	0	0	3	9	3
10 Independencia	1	0	0	0	6	16	0	1	24	0	0	61	61	79
11 La Altagracia	2	1	0	1	13	48	0	2	28	0	2	42	71	49
12 La Romana	2	4	1	1	61	108	2	7	107	0	0	4	12	4
13 La Vega	3	0	0	0	115	337	7	20	173	0	0	2	0	3
14 María Trinidad Sánchez	1	0	0	0	24	31	1	3	35	0	0	0	0	0
15 Montecristi	2	0	0	0	64	102	1	4	80	1	1	49	40	61
17 Pedernales	0	0	0	0	14	2	0	0	17	0	0	6	0	6
17 Peravia	2	0	0	0	39	75	2	11	56	0	0	1	7	3
18 Puerto Plata	8	0	1	0	97	78	3	11	183	0	0	7	3	8
19 Salcedo	2	0	0	0	17	84	0	8	20	0	0	0	0	0
20 Samaná	0	1	0	0	1	31	1	1	3	0	0	1	0	1
21 San Cristóbal	11	0	1	0	78	239	4	12	163	0	1	10	15	13
22 San Juan de la Maguana	7	0	0	0	39	69	0	0	54	7	1	146	123	279
23 San Pedro de Macorís	4	0	0	0	21	122	0	9	36	0	0	16	49	35
24 Sánchez Ramírez	1	0	0	0	13	47	2	9	22	0	0	0	0	0
25 Santiago	31	0	1	0	441	762	22	79	709	0	1	18	6	20
26 Santiago. Rodríguez	0	0	0	0	7	14	0	5	7	0	0	2	1	5
27 Valverde	3	0	0	0	98	86	4	3	130	0	0	100	52	103
28 Monseñor Nouel	10	0	0	0	96	56	4	2	116	0	0	0	0	0
29 Monte Plata	2	0	0	0	29	31	2	1	38	0	0	1	0	1
30 Hato mayor	1	0	0	0	9	11	0	0	9	0	0	17	1	17
31 San Jose de Ocoa	2	0	0	0	20	31	1	3	39	0	0	0	0	0
32 Santo Domingo	77	6	7	0	786	1072	27	29	1520	0	4	39	123	76
Extranjera	0	0	0	0	0	0	0	0	0	5	0	104	116	168
<b>TOTAL PAÍS</b>	<b>218</b>	<b>14</b>	<b>14</b>	<b>3</b>	<b>2775</b>	<b>4066</b>	<b>104</b>	<b>247</b>	<b>4653</b>	<b>27</b>	<b>19</b>	<b>1,175</b>	<b>1,236</b>	<b>1,840</b>

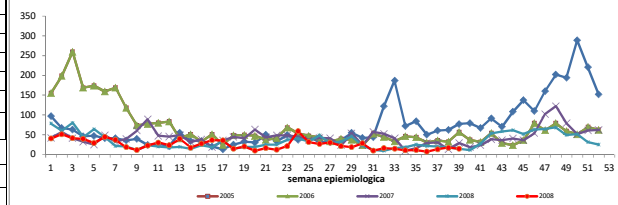
**Dengue:** En esta semana se notificaron 278 casos de dengue, y de estos 16 hemorrágicos, 14 corresponden a la semana 41, 14 clásicos y 3 hemorrágicos, fueron notificada 3 defunciones, ocurrida en el hospital en el hópital Robert Reid Cabral, una residente en el barrio moscu del municipio San Cristobal, una del barrio piedra linda, municipio de la Romana y la otra residente en el barrio Loma de Higuey, provincia La Altagracia. Para este año tenemos un acumulado de 4066 casos de dengue, de los cuales 3819 son clásicos, para un 94 % 247 hemorrágicos (6 %) y 33 defunciones. Las provincias que este año el número de casos acumulados a la fecha esta por encima del año anterior son las Sigüientes: Santo Domingo, Santiago, La Vega, Montecristi, Bahoruco, La Romana, La Altagracia, San Pedro de Macorís, Peravia, Sánchez Ramírez, Samaná, el Seybo, Salcedo, Santiago Rodríguez, Barahona y Azua.

**Malaria:** Esta semana no ocurrió defunción por malaria. La incidencia de casos aumentó con relación a la semana pasada y de los casos registrados el año pasado principalmente a expesa de las provincias Santo Domingo, Azua, San Juan y Elias Piña.

**Casos probables de dengue por semana de inicio de síntomas República Dominicana 2006- 2009**



**Casos probables de Malaria por semana epidemiologica, Republica Dominicana, 2006-2009**



**CASOS DE DENGUE HEMORRAGICO, NOTIFICADOS EN ESTA SEMANA**

Edad	Sexo	F/inicio síntomas	F/hospitalización	Condición	Barrio	Municipio	Provincia
7 Años	F	5/10/2009	13/10/2009	Muerto	Moscu	San Cristobal	San Cristobal
8 Años	M	12/10/2009	17/10/2009	Muerto	Piedra Linda	La Romana	La Romana
6 Años	F	13/10/2009	16/10/2009	Muerto	Higuey	Higuey	La Altagracia
13 Años	F	21/09/2009	25/09/2009	Vivo	Ens Yaque	Santiago	Santiago
3 Años	M	27/09/2009	30/09/2009	Vivo	Buenos aires	Rio San Juan	Sanchez
16 Años	F	25/09/2009	30/09/2009	Vivo	La Union	Santiago	Santiago
10 Años	F	24/09/2009	30/09/2009	Vivo	La Oña Banda	Santiago	Santiago
4 Meses	M	30/09/2009	3/10/2009	Vivo	Centro Cuidad	La Vega	La Vega
9 Años	F	1/10/2009	7/10/2009	Vivo	Los Ciruelitos	Santiago	Santiago
13 Años	M	1/10/2009	3/10/2009	Vivo	Villa Verde	Santiago	Santiago
8 Años	F	3/10/2009	4/10/2009	Vivo	San Lorenzo	Salcedo	Hermana Mirabal
9 Meses	M	3/10/2009	3/10/2009	Vivo	Monte adentro	Salcedo	Hermana Mirabal
76 Años	F	7/10/2009	11/10/2009	Vivo	Garabito	Santiago	Santiago
9 Meses	M	9/10/2009	13/10/2009	Vivo	El Limonal	Sabana Larga	San Jose de Ocoa
6 Meses	F	5/10/2009	13/10/2009	Vivo	Andres	Boca chica	Santo Domingo
7 Años	F	7/10/2009	13/10/2009	Vivo	Lava pie	San Cristobal	San Cristobal

**ENFERMEDADES DE BAJA INCIDENCIA**

Enfermedad	2003	2004	2005	2006	2007	2008	2009
Dengue Hemorrágico	258	136	82	236	229	208	247
Bilharzia							



*República Dominicana*  
**Secretaría de Estado de Salud Pública y Asistencia Social**

Dirección General de Epidemiología  
 Sistema Nacional de Vigilancia Epidemiológica  
 Subsistema de Vigilancia Especial  
 Boletín epidemiológico semanal # 41



**Red Programática:**

**Responsable:** Dirección General de Epidemiología

**Programas involucrados:** Dirección General de Epidemiología

PROVINCIA	Casos probables de Enfermedad Meningococcica				Casos probables de Meningitis Bacteriana												
	Semana 41		Acumulado Hasta la semana 41		Semana 41		Acumulado Hasta la semana 41		Total año anterior								
	2008	2009	2008	2009	2008	2009	2008	2009									
01 Distrito Nacional																	
02 Azua																	
03 Bahoruco																	
04 Barahona																	
05 Dajabón																	
06 Duarte																	
07 Elías Piña																	
08 El Seybo																	
09 Espaillat																	
10 Independencia																	
11 La Altagracia																	
12 La Romana																	
13 La Vega																	
14 María Trinidad Sánchez																	
15 Montecristi																	
16 Pedernales																	
17 Peravia																	
18 Puerto Plata																	
19 Salcedo																	
20 Samaná																	
21 San Cristóbal																	
22 San Juan de la Maguana																	
23 San Pedro de Macorís																	
24 Sánchez Ramírez																	
25 Santiago																	
26 Santiago. Rodríguez																	
27 Valverde																	
28 Monseñor Nouel																	
29 Monte Plata																	
30 Hato mayor																	
31 San Jose de Ocoa																	
32 Santo Domingo																	
Extranjera																	
No reportada																	
TOTAL PAÍS	0	0	0	0	0	0	0	0	0								
<b>Enfermedades de vigilancia internacional</b>																	
										<b>Enfermedades</b>	<b>2003</b>	<b>2004</b>	<b>2005</b>	<b>2006</b>	<b>2007</b>	<b>2008</b>	
Enfermedad meningococcica: en esta semana se notifica un caso nuevo procedente del municipio Santo Domingo Este, Barrio la Isabelita, masculino de 12 años de edad. Se identifican contactos íntimos y se administra quimioprofilaxis.											Cólera	0	0	0	0	0	0
Meningitis Bacteriana(MB): En esta semana no se notifican casos nuevos.											Fiebre Amarilla	0	0	0	0	0	0



República Dominicana  
 Secretaría de Estado de Salud Pública y Asistencia Social

Dirección General de Epidemiología  
 Sistema Nacional de Vigilancia Epidemiológica  
 Subsistema de Vigilancia Especial  
 Boletín epidemiológico semanal # 41



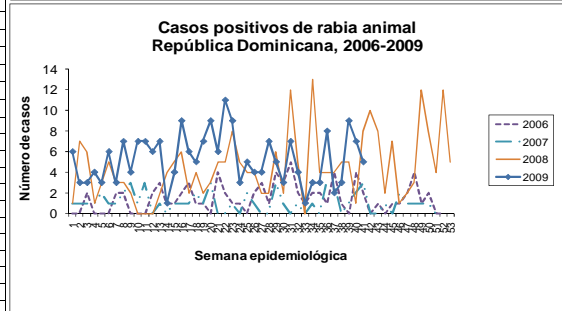
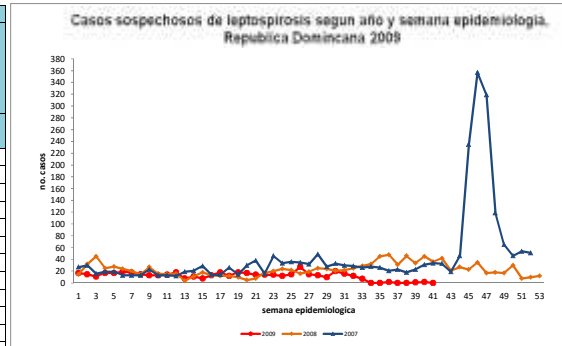
Red Programática: Prevención y control de Zoonosis  
 Responsable: Centro Antirrábico Nacional \ Dirección General de Epidemiología  
 Programas involucrados: Centro Antirrábico Nacional \ Dirección General de Epidemiología

PROVINCIA	Casos notificados de Leptospirosis				Casos confirmados de Rabia Animal					
	Semana 41		Acumulado Hasta la semana 41		Total casos confirmados año anterior	Semana 41		Acumulado Hasta la semana 41		Total año anterior
	2008	2009	2008	2009		2008	2009	2008	2009	
01 Distrito Nacional	4	2	130	58	163	0	1	8	54	32
02 Azua	0	0	6	13	10	0	1	0	2	0
03 Bahoruco	0	0	5	4	5	1	0	1	2	3
04 Barahona	0	0	16	0	17	0	0	0	0	0
05 Dajabón	0	0	6	2	7	0	0	6	0	9
06 Duarte	0	0	15	25	20	0	0	1	2	1
07Elias Piña	0	0	0	1	0	0	0	0	0	2
08 El Seybo	0	0	1	0	2	0	0	2	0	2
09 Espaillat	2	0	89	11	105	0	0	0	1	0
10 Independencia	0	0	1	4	1	0	0	0	0	0
11 La Altagracia	0	0	4	1	4	0	0	0	1	2
12 La Romana	0	0	6	2	7	0	0	0	0	3
13 La Vega	0	0	23	44	27	0	0	2	1	5
14 Maria Trinidad Sánchez	1	0	4	10	5	0	0	0	1	0
15 Montecristi	0	0	19	27	21	0	0	1	2	3
16 Pedernales	0	0	3	0	3	0	0	1	0	1
17 Peravia	1	0	5	1	9	0	0	2	11	2
18 Puerto Plata	1	0	34	33	41	0	0	3	0	2
19 Salcedo	2	0	9	14	10	0	0	3	2	2
20 Samaná	0	0	2	4	5	0	0	2	0	2
21 San Cristóbal	1	0	42	10	50	1	1	2	30	4
22 San Juan de la Maguana	0	0	17	13	25	0	0	0	0	0
23 San Pedro de Macorís	0	0	7	7	11	0	0	2	8	3
24 Sánchez Ramírez	0	0	9	10	10	0	0	0	3	0
25 Santiago	9	0	221	213	285	0	0	2	0	2
26 Santiago, Rodríguez	0	0	1	8	2	0	0	0	0	0
27 Valverde	1	0	25	24	31	0	0	0	1	0
28 Monseñor Nouel	1	0	13	12	15	0	0	0	1	0
29 Monte Plata	1	0	16	7	22	0	1	7	11	5
30 Hato mayor	0	0	0	0	0	0	0	0	1	1
31 San Jose de Ocoa	0	0	4	4	5	0	0	0	1	0
32 Santo Domingo	12	1	216	62	291	6	1	119	185	200
Extranjera	0	0	3	0	3					
No reportada	0	0	0	7	0					
<b>TOTAL PAIS</b>	<b>36</b>	<b>3</b>	<b>952</b>	<b>631</b>	<b>1212</b>	<b>8</b>	<b>5</b>	<b>164</b>	<b>320</b>	<b>286</b>

**Leptospirosis:** en esta semana se notificaron tres (3) casos sospechosos. Dos (2) procedentes del Distrito Nacional y uno (1) de Santo Domingo. A la fecha de los 631 casos notificados se han confirmado por MAT 64 casos. Para esta semana no se reportaron defunciones.

**Rabia:** Se reportaron 5 casos de rabia en canino de las provincias: Distrito Nacional (Bo. Luis Consuelo), Azua (Los Jovillos), Santo Domingo (Guerra), San Cristóbal (Villa Altagracia), y Monte Plata (Yamasa). Tenemos un acumulado de 320 casos de rabia animal. Con relación al 2008 tenemos un aumento de un 49% en el número de casos de rabia animal y de un 75% en los casos de rabia humana.

Observación: Provincias con incidencia más alta en alerta por agresión animal correspondientes a la semana 41: Santiago (72), Peravia (30), San José de Ocoa (7) y Santo Domingo (5).



Enfermedades	Enfermedades de baja incidencia y/o vigilancia internacional					
	2004	2005	2006	2007	2008	2009
Rabia Humana	1	0	1	1	1	4



*República Dominicana*  
**Secretaría de Estado de Salud Pública y Asistencia Social**  
**Dirección General de Epidemiología**  
**Sistema Nacional de Vigilancia Epidemiológica**  
**Subsistema de Vigilancia Especial**  
**Boletín epidemiológico semanal # 41**



**Red Programática:** Prevención y control de la Mortalidad y Morbilidad Materna y de la niñez (incluye nutrición e inmunizaciones)

**Responsable:** Programa ampliado de inmunización

**Programas involucrados:** Programa ampliado de inmunización \ Dirección General de Epidemiología

PROVINCIA	Difteria					Tos ferina				
	Semana 41		Acumulado Hasta la semana 41		Total Acum. año anterior	Semana 41		Acumulado Hasta la semana 41		Total Acum. año anterior
	2008	2009	2008	2009	2008	2008	2009	2008	2009	2008
01 Distrito Nacional	0	0	1	1	1	0	0	1	0	1
02 Azua	0	0	0	0	0	0	0	0	0	0
03 Bahoruco	0	0	0	0	0	0	0	0	0	0
04 Barahona	0	0	0	0	0	0	0	0	0	0
05 Dajabón	0	0	0	0	0	0	0	0	0	0
06 Duarte	0	0	0	0	0	0	0	0	0	0
07Elias Piña	0	0	0	0	0	0	0	0	0	0
08 El Seybo	0	0	0	0	0	0	0	0	0	0
09 Espailat	0	0	0	0	0	0	0	0	0	0
10 Independencia	0	0	0	0	0	0	0	0	0	0
11 La Altagracia	0	0	0	0	0	0	0	1	0	1
12 La Romana	0	0	0	0	0	0	0	0	0	0
13 La Vega	0	0	1	0	1	0	0	0	2	0
14 Maria Trinidad Sánchez	0	0	0	0	0	0	0	0	0	0
15 Montecristi	0	0	0	1	0	0	0	0	0	0
17 Pedernales	0	0	0	0	0	0	0	0	0	0
17 Peravia	0	0	0	0	0	0	0	0	0	0
18 Puerto Plata	0	0	0	0	0	0	0	0	0	0
19 Salcedo	0	0	0	0	0	0	0	0	0	0
20 Samaná	0	0	0	0	0	0	0	0	0	0
21 San Cristóbal	0	0	0	0	0	0	0	2	3	2
22 San Juan de la Maguana	0	0	0	0	0	0	0	0	0	0
23 San Pedro de Macorís	0	0	0	0	0	0	0	1	0	1
24 Sánchez Ramírez	0	0	0	0	0	0	0	1	0	1
25 Santiago	0	0	1	0	1	0	0	2	8	2
26Santiago. Rodríguez	0	0	0	0	0	0	0	0	0	0
27 Valverde	0	0	0	0	0	0	0	0	0	0
28 Monseñor Nouel	0	0	0	0	0	0	0	0	1	0
29 Monte Plata	0	0	0	0	0	0	0	0	0	0
30 Hato mayor	0	0	0	0	0	0	0	0	0	0
31 San José de Ocoa	0	0	0	0	0	0	0	0	0	0
32 Santo Domingo	0	0	0	0	0	0	0	3	2	3
Extranjera	0	0	0	0	0	0	0	0	0	0
<b>Total País</b>	<b>0</b>	<b>0</b>	<b>3</b>	<b>2</b>	<b>4</b>	<b>0</b>	<b>0</b>	<b>11</b>	<b>16</b>	<b>11</b>

**Difteria:** 0 caso notificado, con un acumulado de 2 casos.

**Tos ferina:** 0 caso notificado, con un acumulado de 16 casos.



*República Dominicana*  
**Secretaría de Estado de Salud Pública y Asistencia Social**  
**Dirección General de Epidemiología**  
**Sistema Nacional de Vigilancia Epidemiológica**  
**Subsistema de Vigilancia Especial**  
**Boletín epidemiológico semanal # 41**



**Red Programática:** Prevención y control de la Mortalidad y Morbilidad Materna y de la niñez (incluye nutrición e inmunizaciones)

**Responsable:** Programa ampliado de inmunización

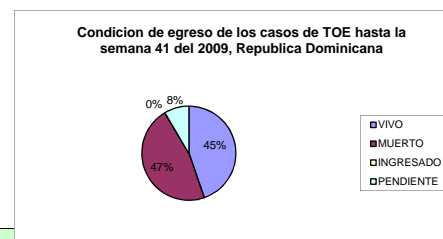
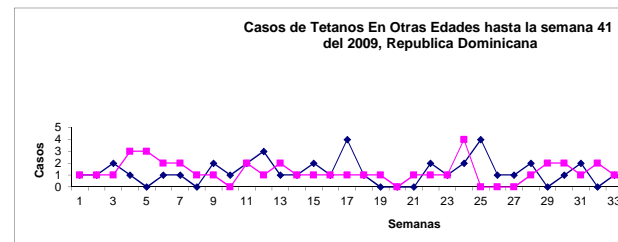
**Programas involucrados:** Programa ampliado de inmunización \ Dirección General de Epidemiología

PROVINCIA	Casos probables de Tétanos en otras edades					Casos probables Parálisis Flácida Aguda				
	Semana 41		Acumulado Hasta la semana 41		Total Acum. año anterior	Semana 41		Acumulado Hasta la semana 41		Total Acum. año anterior
	2008	2009	2008	2009	2008	2008	2009	2008	2009	2008
01 Distrito Nacional	0	0	4	3	5	0	0	2	4	3
02 Azua	0	0	0	0	0	0	0	0	0	1
03 Bahoruco	0	0	1	0	1	0	0	0	0	0
04 Barahona	0	0	0	2	0	0	0	0	0	0
05 Dajabón	0	0	0	0	0	0	0	0	0	1
06 Duarte	0	0	2	1	2	0	0	0	0	0
07 Elías Piña	0	0	0	2	0	0	0	0	0	0
08 El Seybo	0	0	1	0	1	0	0	0	0	0
09 Espaillat	0	0	2	3	2	0	0	0	0	0
10 Independencia	0	0	0	0	0	0	0	0	0	1
11 La Altagracia	0	0	1	0	2	0	0	0	0	0
12 La Romana	0	0	3	0	3	0	0	3	0	4
13 La Vega	0	0	3	5	4	0	0	0	0	0
14 María Trinidad Sánchez	1	0	3	2	3	0	0	0	0	1
15 Montecristi	0	0	1	0	1	0	0	0	0	0
17 Pedernales	0	0	0	0	0	0	0	0	0	0
17 Peravia	0	0	1	0	1	0	0	1	0	1
18 Puerto Plata	0	0	1	4	1	0	0	1	0	1
19 Salcedo	0	0	2	0	2	0	0	1	0	1
20 Samaná	0	0	1	0	1	0	0	0	0	0
21 San Cristóbal	0	0	1	2	3	0	0	1	1	1
22 San Juan de la Maguana	0	0	1	0	1	0	0	0	0	0
23 San Pedro de Macorís	0	0	1	0	1	0	0	0	3	0
24 Sánchez Ramírez	0	0	0	1	1	0	0	0	0	0
25 Santiago	0	0	4	6	9	0	0	1	2	1
26 Santiago. Rodríguez	0	0	0	1	0	0	0	0	0	0
27 Valverde	0	0	1	5	2	0	0	0	0	2
28 Monseñor Nouel	0	0	0	0	1	0	0	1	0	1
29 Monte Plata	0	0	0	1	0	0	0	2	1	3
30 Hato mayor	0	0	0	1	0	0	0	0	0	0
31 San José de Ocoa	0	0	1	0	1	0	0	0	0	0
32 Santo Domingo	0	0	12	8	16	1	0	5	4	6
Extranjera	0	0	0	0	0	0	0	0	0	0
<b>Total País</b>	<b>1</b>	<b>0</b>	<b>47</b>	<b>47</b>	<b>64</b>	<b>1</b>	<b>0</b>	<b>18</b>	<b>15</b>	<b>28</b>

**Tétanos en otras edades:** 0 caso notificado, para un acumulado de 47 casos. Letalidad de 50%.

**Tétanos neonatal:** 0 caso notificado

**Parálisis flácida aguda:** 0 caso notificado, para un acumulado de 15 casos.



Enfermedades de baja incidencia							
Enfermedades	2003	2004	2005	2006	2007	2008	2009
Sarampión	0	0	0	0	0	0	0
Polio	0	0	0	0	0	0	0
Tétanos Neonatal	4	3	4	0	3	2	0
Rubeola	4	6	6	0	0	0	0



*República Dominicana*  
**Secretaría de Estado de Salud Pública y Asistencia Social**  
**Dirección General de Epidemiología**  
**Sistema Nacional de Vigilancia Epidemiológica**  
**Subsistema de Vigilancia Especial**  
**Boletín epidemiológico semanal # 41**



**Red Programática:** Prevención y control de la Mortalidad y Morbilidad Materna y de la niñez (incluye nutrición e inmunizaciones)

**Responsable:** Programa ampliado de inmunización

**Programas involucrados:** Programa ampliado de inmunización \ Dirección General de Epidemiología

PROVINCIA	Rubéola					Enfermedad febril eruptiva				
	Semana 41		Acumulado Hasta la semana 41		Total Acum. año anterior	Semana 41		Acumulado Hasta la semana 41		Total Acum. año anterior
	2008	2009	2008	2009	2008	2008	2009	2008	2009	2008
Distrito Nacional	0	0	0	0	0	1	0	10	16	23
Azua	0	0	0	0	0	0	0	1	2	2
Bahoruco	0	0	0	0	0	0	0	0	0	0
Barahona	0	0	0	0	0	0	0	3	0	3
Dajabón	0	0	0	0	0	0	0	0	0	0
Duarte	0	0	0	0	0	0	0	6	2	6
Elias Piña	0	0	0	0	0	0	0	0	0	0
El Seybo	0	0	0	0	0	0	0	0	2	0
Españillat	0	0	0	0	0	0	0	0	0	1
Independencia	0	0	0	0	0	0	0	1	1	1
La Altagracia	0	0	0	0	0	0	0	0	0	0
La Romana	0	0	0	0	0	0	0	0	0	1
La Vega	0	0	0	0	0	0	0	2	1	2
Maria Trinidad Sánchez	0	0	0	0	0	0	0	0	0	0
Montecristi	0	0	0	0	0	0	0	0	0	0
Pedernales	0	0	0	0	0	0	0	0	0	0
Peravia	0	0	0	0	0	0	0	0	0	0
Puerto Plata	0	0	0	0	0	0	0	11	9	16
Salcedo	0	0	0	0	0	0	0	0	0	0
Samaná	0	0	0	0	0	0	0	3	2	3
San Cristóbal	0	0	0	0	0	0	0	6	5	6
San Juan de la Maguana	0	0	0	0	0	0	0	3	0	3
San Pedro de Macoris	0	0	0	0	0	0	0	5	3	6
Sánchez Ramírez	0	0	0	0	0	0	0	0	0	0
Santiago	0	0	0	0	0	0	0	3	17	7
Sant. Rodríguez	0	0	0	0	0	0	0	1	1	1
Valverde	0	0	0	0	0	0	0	4	10	5
Monseñor Nouel	0	0	0	0	0	0	0	1	4	3
Monte Plata	0	0	0	0	0	0	0	0	0	0
Hato mayor	0	0	0	0	0	1	0	5	0	5
San José de Ocoa	0	0	0	0	0	0	0	13	6	18
Santo Domingo	0	0	0	0	0	0	0	9	21	17
extranjera	0	0	0	0	0	0	0	0	0	0
<b>TOTAL PAIS</b>	<b>0</b>	<b>0</b>	<b>0</b>	<b>0</b>	<b>0</b>	<b>2</b>	<b>0</b>	<b>87</b>	<b>102</b>	<b>129</b>

0 casos de EFE notificado en la semana 41 con un acumulado de 102 casos, uno de estos resultò IgM positivo para rubeola (Femenina de 1 año de edad, residente en San Pedro de Macoris), la muestra fue enviada al CAREC, quienes reportaron un falso positivo al no haber seroconversion.



República Dominicana  
 Secretaría de Estado de Salud Pública y Asistencia Social  
 Dirección General de Epidemiología  
 Sistema Nacional de Vigilancia Epidemiológica  
 Boletín epidemiológico semanal #40

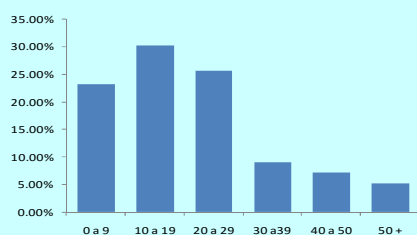


Red programática: Enfermedades Emergentes y Reemergentes, EER  
 Responsable: Dirección General de Epidemiología (DIGEPI)  
 Programas involucrados: Programa Ampliado de Inmunización y DIGEPI

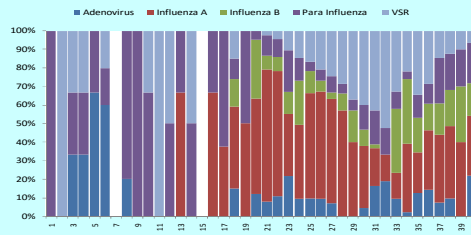
Vigilancia intensificada nuevo virus de influenza A/H1 N1

Provincia	Casos estudiados		Probables (Influenza A)		Confirmados (nuevo virus A H1n1)		Defunciones		Letalidad
	Semana 40	Acumulado	casos nuevos sem 40	Acumulado	casos nuevos sem 40	Acumulado	casos nuevos sem 40	Acumulado	
01 Distrito Nacional	11	793	1	241	1	143	0	2	1.4
02 Azua	1	10	1	2	0	0	0	0	0
03 Bahoruco	3	6	0	0	0	0	0	0	0
04 Barahona	0	18	0	1	0	0	0	0	0
05 Dajabón	3	11	0	1	0	0	0	0	0
06 Duarte	10	56	4	20	4	9	0	1	11.1
07Elias Piña	0	4	0	1	0	1	0	0	0
08 El Seibo	0	14	0	2	0	1	0	0	0
09 Espaillat	4	40	2	8	2	7	0	0	0
10 Independencia	2	5	0	0	1	0	0	0	0
11 La Altagracia	1	73	0	24	0	21	0	2	9.5
12 La Romana	3	23	0	2	0	2	0	0	0
13 La Vega	3	27	1	6	0	5	0	0	0
14 María Trinidad Sánchez	2	8	0	1	0	1	0	0	0
15 Montecristi	1	39	1	6	1	4	0	0	0
16 Pedernales	0	8	0	1	0	0	0	0	0
17 Peravía	0	25	0	7	0	6	0	1	16.7
18 Puerto Plata	4	100	1	33	0	24	0	1	4
19 Salcedo	0	7	0	2	0	2	0	0	0
20 Samaná	0	11	0	3	0	3	0	0	0
21 San Cristóbal	1	90	0	18	0	13	0	5	38.5
22 San Juan de la Maguana	0	12	0	1	0	0	0	0	0
23 San Pedro de Macorís	2	26	0	4	0	4	0	0	0
24 Sánchez Ramírez	1	18	0	2	0	1	0	1	0
25 Santiago	15	352	2	75	2	58	0	0	0
26 Santiago Rodríguez	1	2	0	1	0	1	0	1	0
27 Valverde	5	29	0	7	0	7	0	0	0
28 Monseñor Nouel	3	40	0	6	0	3	0	0	0
29 Monte Plata	0	19	0	4	0	3	0	0	0
30 Hato mayor	0	4	0	2	0	2	0	0	0
31 San José de Ocoa	0	23	0	5	0	3	0	0	0
32 Santo Domingo	10	769	3	172	1	99	0	6	6.1
Extranjera	0	2	0	1	0	1	0	2	0
Total	86	2664	16	659	12	424	0	22	5.2

Casos por grupo de edad confirmados por nuevo virus influenza A/H1 N1 n=436



Prevalencia de virus respiratorios circulantes\* hasta la semana 40-2009



En la semana 40, en el CEMADOJA se investigaron por inmunofluorescencia 86 casos de gripe de los cuales el 53% (46/86) resultaron positivo a algún virus respiratorios, identificándose la circulación de Influenza A en el 33% (15/46), Influenza B en el 17% (8/46) Para influenza 22% (10/46), Virus sinsitial en el 7% (3/46) y Adenovirus en el 22% (10/46). Se confirmaron 12 casos nuevos de influenza A/H1N1 para un acumulado de 436 casos incluyendo 22 defunciones. El 82% (18/22) correspondió al sexo femenino y de estas el 67% (12/18) presento embarazo como factor de riesgo.

Muertes asociadas al nuevo virus Influenza A H1N1

Hospital de ocurrencia	Edad	Sexo	Factores de riesgo	Municipio y provincia de residencia
No se reportaron defunciones esta semana				