



República Dominicana
Secretaría de Estado de Salud Pública y Asistencia Social



Dirección General de Epidemiología
 Sistema Nacional de Vigilancia Epidemiológica
 Subsistema de Vigilancia Especial
Boletín epidemiológico semanal # 28

Subsistema de Vigilancia Especial

Red Programática: Prevención y control de la Mortalidad y Morbilidad Materna y de la niñez
Responsable: Dirección General de Epidemiología
Programas involucrados: Dirección General Materno infantil

Son aquellos sistemas de vigilancia conformados por las enfermedades o eventos para los que la notificación implica la investigación individual de casos y existen programas de prevención y control con una fuerte estructura administrativa.

Opera de la siguiente manera:
 Por cada caso probable se completará la ficha-clínico epidemiológica correspondiente.

Enfermedades/eventos de vigilancia individual

- * Bilharzia
- * Denguo Clásico/Hemorragico/SSD
- * Shigelosis
- * Difteria
- * Enfermedad Febril Eruptiva(Sarampion)/Rubeola
- * Enfermedad Febril Respiratoria (ETI-IRAG)
- * Enfermedad Meningocócica
- * Exposición Rabica/Rabia Humana
- * Lepra
- * Malaria
- * Meningitis Bacteriana (solo en DN)
- * Parálisis Fláccida/Poliomielitis
- * SIDA/Infección VIH con enf. Oportunista presente
- * Tétanos Neonatal
- * Tétanos otras edades
- * Tosferina
- * Tuberculosis
- * Muerte Infantil
- * Muerte Materna
- * Nacidos Vivos

Provincias	Muertes Maternas Probables notificadas a la semana 28 por provincia de residencia			Muertes Infantiles notificadas a la semana 28 por provincia de residencia		
	2007	2008	Acumulado al 2009	2007	2008	Acumulado al 2009
01 Distrito Nacional	12	21	8	325	251	71
02 Azua	5	1	3	56	49	20
03 Bahoruco	1	3	1	19	36	6
04 Barahona	3	2	2	65	99	15
05 Dajabón	3	2	1	21	25	9
06 Duarte	1	3	3	81	93	25
07 Elías Piña	4	2	0	15	15	1
08 El Seybo	3	1	0	6	7	10
09 Espailant	6	7	1	48	75	34
10 Independencia	0	0	1	8	16	2
11 La Altagracia	5	5	3	32	57	18
12 La Romana	4	6	3	34	37	8
13 La Vega	1	8	5	104	123	44
14 María Trinidad Sánchez	0	3	2	34	40	7
15 Montecristi	5	2	0	37	57	20
16 Pedernales	1	0	0	3	4	3
17 Peravia	6	2	4	67	56	35
18 Puerto Plata	7	7	0	88	110	22
19 Salcedo	1	0	0	20	22	8
20 Samaná	3	7	0	23	33	9
21 San Cristóbal	8	15	5	181	228	97
22 San Juan de la Maguana	8	6	2	48	96	5
23 San Pedro de Macorís	4	11	2	118	117	37
24 Sánchez Ramírez	4	3	0	35	24	10
25 Santiago	18	15	13	437	434	181
26 Santiago. Rodríguez	2	3	0	19	14	8
27 Valverde	1	3	1	46	70	33
28 Monseñor Nouel	2	3	1	33	46	21
29 Monte Plata	6	9	3	73	71	28
30 Hato mayor	2	1	0	27	17	3
31 San Jose de Ocoa	3	0	0	11	20	12
32 Santo Domingo residencia	40	41	26	848	822	238
Total defunciones residentes	170	192	90	3043	3358	1064
Extranjera	1	1	1	10	18	5
TOTAL PAIS	171	193	91	3053	3376	1069

Mortalidad Materna (MM): se notificaron cuatro (4) casos probables de muerte materna, para un acumulado de 91 MM en lo que va del año, ocurridas, una (1) en La Clínica Burgos, paciente de 27 años, residente en Santo Domingo Este, con diagnóstico a ser determinado por patología forense. Tres (3) el Hospital Maternidad Nuestra Sra. de la Altagracia, pacientes de 31, 18 y 21 años, residentes en Barahona, Santo Domingo Este y San Pedro de Macorís, a consecuencia de neumonía, sepsis y shock hipovolémico por DPPNI respectivamente.

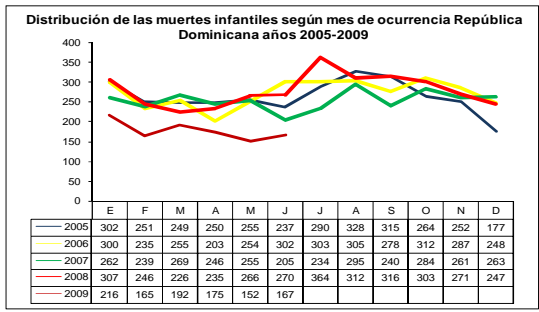
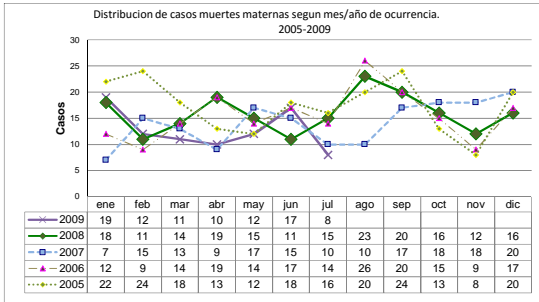
Mortalidad Infantil (MI): En la semana 28 del año 2009, se notificaron 48 MI, ocurridas en ocho (08) centros público de salud y todas son de notificación tardía.

Boletín semanal # 28
 (Desde el 12/07/09) al (18/07/09)

Dirección
 C/ Santo Tomas de Aquino # 1, esq. Correa y Cidrón, Zona Universitaria, Distrito Nacional, Rep. Dominicana

Telefonos:
 809-686-9140
 809-686-7347
 809-686-5337
 1-809-200-4291
 Fax: 809-689-8305
 Email: sespas1@codetel.net.do

Contenido
 Casos Mortalidad Materna e Infantil
 Enfermedades transmitidas por vectores
 Enfermedades Bacterianas y Zoonóticas
 Enfermedades prevenibles por vacunas
 Enfermedades Infecciosas
 Enfermedades de baja incidencia





República Dominicana
Secretaría de Estado de Salud Pública y Asistencia Social
 Dirección General de Epidemiología
 Sistema Nacional de Vigilancia Epidemiológica
 Subsistema de Vigilancia Especial
 Boletín epidemiológico semanal # 28

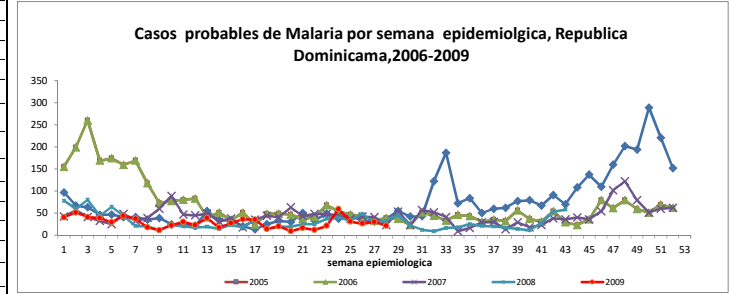
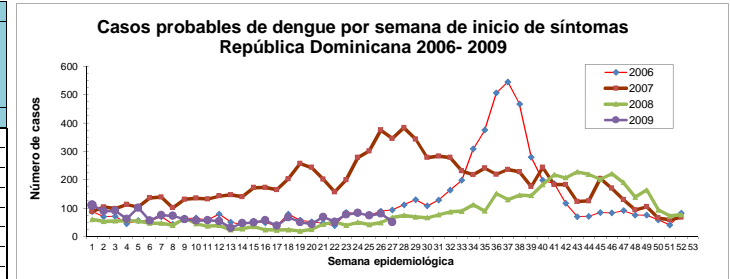


Red Programática: Prevención y control de Enfermedades transmitidas por Vectores

Responsable: Centro Nacional de Control de Enfermedades Tropicales

Programas involucrados: Centro Nacional de Control de Enfermedades Tropicales\ Dirección General de Epidemiología

PROVINCIA	Casos probables Dengue								Total año anterior	Casos probables Malaria				
	Semana 28				Acumulado a semana 28					Semana 28		Acumulado a semana 28		Total año anterior
	Casos nuevos		DH		Casos nuevos		DH			2008	2009	2008	2009	
	2008	2009	2008	2009	2008	2009	2008	2009						
01 Distrito Nacional	8	3	0	0	157	179	1	5	747	0	0	15	1	28
02 Azua	1	0	0	0	20	18	1	2	47	1	1	35	94	100
03 Bahoruco	1	0	0	0	6	19	0	2	14	1	0	20	4	28
04 Barahona	0	0	0	0	13	13	3	0	32	1	0	4	5	10
05 Dajabón	0	0	0	0	5	1	1	0	13	0	15	284	252	566
06 Duarte	0	0	0	0	45	43	0	0	75	0	0	0	0	1
07 Elías Piña	0	0	0	0	1	0	0	0	7	2	0	62	33	134
08 El Seybo	0	0	0	0	8	12	0	0	16	0	1	12	42	39
09 Espaillat	4	0	0	0	35	17	1	3	133	0	0	3	8	3
10 Independencia	0	0	0	0	3	10	0	0	24	0	0	61	60	79
11 La Altagracia	0	0	0	0	8	15	0	0	28	0	0	36	57	49
12 La Romana	1	0	0	0	16	60	0	3	107	0	0	4	9	4
13 La Vega	3	0	0	0	60	182	3	11	173	1	0	2	0	3
14 María Trinidad Sánchez	4	0	0	0	16	18	1	1	35	0	0	0	0	0
15 Montecristi	4	0	0	0	35	74	1	2	80	0	0	39	37	61
17 Pedernales	0	0	0	0	3	1	0	0	17	0	0	6	0	6
17 Peravia	0	0	0	0	26	44	1	6	56	0	0	1	5	3
18 Puerto Plata	1	1	0	0	62	37	1	8	183	0	0	6	1	8
19 Salcedo	0	0	0	0	8	31	0	2	20	0	0	0	0	0
20 Samaná	0	0	0	0	1	9	1	0	3	0	0	1	0	1
21 San Cristóbal	1	2	0	0	28	107	0	4	163	0	0	2	4	13
22 San Juan de la Maguana	2	0	0	0	12	10	0	0	54	19	1	67	85	279
23 San Pedro de Macorís	0	0	0	0	13	46	0	2	36	1	0	13	48	35
24 Sánchez Ramírez	1	0	0	0	9	20	2	5	22	0	0	0	0	0
25 Santiago	16	0	2	0	212	303	8	25	709	0	0	13	4	20
26 Santiago. Rodríguez	2	0	0	0	6	7	0	3	7	0	0	2	1	5
27 Valverde	3	0	0	0	64	42	4	1	130	0	1	95	49	103
28 Monseñor Nouel	5	0	0	0	57	30	1	1	116	0	0	0	0	0
29 Monte Plata	1	1	0	0	8	15	1	1	38	0	0	1	0	1
30 Hato mayor	0	0	0	0	4	3	0	0	9	0	0	15	1	17
31 San Jose de Ocoa	0	0	0	0	11	3	1	1	39	0	0	0	0	0
32 Santo Domingo	16	2	1	0	262	404	0	7	1520	1	0	32	71	76
Extranjera	0	0	0	0	0	0	1	0	0	5	2	82	96	168
TOTAL PAÍS	74	9	3	0	1214	1773	33	95	4653	32	21	913	967	1,840



CASOS DE DENGUE HEMORRÁGICO, NOTIFICADOS EN ESTA SEMANA							
Edad	Sexo	F/inicio síntomas	F/hospitalización	Condición	Barrio	Municipio	Provincia
15 Años	M	1/7/2009	9/7/2009	Vivo	Sainagua	Salana grande de palenque	San Cristobal
13 Años	F	6/7/2009	11/7/2009	Vivo	Ens Naco	Area V	Distrito Nacional
8 Años	M	4/7/2009	10/7/2009	Vivo	Las cabuyas	La Vega	La Vega
8 Años	M	4/7/2009	8/7/2009	Vivo	El egido	Santiago	Santiago
7 Años	F	30/06/2009	4/7/2009	Vivo	Pueblo Nuevo	Santiago	Santiago
11 Años	F	27/06/2009	2/7/2009	Vivo	Magao	Santiago	Santiago
6 meses	M	29/06/2009	3/7/2009	Vivo	Cienfuegos	Santiago	Santiago
8 Años	M	18/06/2009	25/06/2009	Vivo	parque hosto	Santiago	Santiago
4 Años	F	27/06/2009	1/7/2009	Vivo	Monte llano	Monte llano	Puerto Plata

Dengue: En esta semana se notificaron 140 casos de dengue, y de estos 9 hemorrágicos, solo 9 casos, todo clásico corresponden a la semana 28. Para este año tenemos un acumulado de 1773 casos de dengue, de los cuales 1678 son clásicos, para un 95 %, 95 hemorrágicos (5%) y 10 defunciones.

Malaria: En esta semana no hubo defunciones por malaria en el país. El número de casos disminuyó con relación a la semana anterior de este mismo año y al número registrado en la misma semana del año pasado. La incidencia en Dajabón continúa siendo alta.

Enfermedades de baja incidencia							
Enfermedad	2003	2004	2005	2006	2007	2008	2009
Dengue Hemorrágico	258	136	82	236	229	208	95
Bilharzia							



República Dominicana
Secretaría de Estado de Salud Pública y Asistencia Social

Dirección General de Epidemiología
Sistema Nacional de Vigilancia Epidemiológica
Subsistema de Vigilancia Especial
Boletín epidemiológico semanal # 28

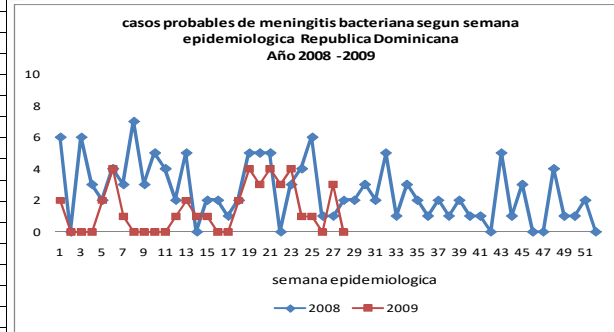


Red Programática:

Responsable: Dirección General de Epidemiología

Programas involucrados: Dirección General de Epidemiología

PROVINCIA	Casos probables de Enfermedad Meningococcica					Casos probables de Meningitis Bacteriana				
	Semana 28		Acumulado Hasta la semana 28		Total año anterior	Semana 28		Acumulado Hasta la semana 28		Total año anterior
	2008	2009	2008	2009	2008	2008	2009	2008	2009	2008
01 Distrito Nacional	0	0	1	2	3	0	0	7	7	18
02 Azua	0	0	1	0	1	0	0	3	0	4
03 Bahoruco	0	0	0	0	0	0	0	0	1	0
04 Barahona	0	0	0	0	1	0	0	2	1	3
05 Dajabón	0	0	0	0	0	0	0	1	1	1
06 Duarte	0	0	0	0	0	0	0	0	0	0
07 Elías Piña	0	0	0	0	0	0	0	0	0	0
08 El Seybo	0	0	0	0	0	0	0	0	0	0
09 Espaillat	0	0	0	0	0	0	0	2	1	0
10 Independencia	0	0	0	0	0	0	0	0	0	0
11 La Altagracia	0	0	1	0	1	0	0	2	1	4
12 La Romana	0	0	0	0	0	0	0	0	0	2
13 La Vega	0	1	0	2	2	0	0	0	0	1
14 María Trinidad Sánchez	0	0	0	0	0	0	0	1	0	1
15 Montecristi	0	0	0	0	0	0	0	1	1	1
16 Pedernales	0	0	0	0	0	0	0	0	0	1
17 Peravia	0	0	0	0	0	0	0	1	1	3
18 Puerto Plata	0	0	0	0	0	0	0	3	3	1
19 Salcedo	0	0	0	0	0	0	0	0	0	1
20 Samaná	0	0	0	0	0	0	0	1	0	9
21 San Cristóbal	0	0	1	1	4	0	0	6	3	6
22 San Juan de la Maguana	0	0	0	0	0	0	0	4	1	2
23 San Pedro de Macorís	0	0	0	0	0	0	0	2	0	2
24 Sánchez Ramírez	0	0	0	0	0	0	0	0	0	20
25 Santiago	0	0	2	0	3	0	0	12	3	1
26 Santiago. Rodríguez	0	0	0	0	0	0	0	0	0	3
27 Valverde	0	0	0	0	0	0	0	1	0	1
28 Monseñor Nouel	0	0	0	0	0	0	0	0	0	1
29 Monte Plata	0	0	1	0	2	0	0	0	2	3
30 Hato mayor	0	0	0	0	0	0	0	0	0	0
31 San Jose de Ocoa	0	0	0	0	0	0	0	0	0	0
32 Santo Domingo	0	0	7	3	9	0	0	31	12	49
Extranjera	0	0	0	0	0	0	0	0	0	1
No reportada	0	0	0	0	0	0	0	0	0	0
TOTAL PAÍS	0	1	14	8	26	0	0	80	39	138



Enfermedad Meningocóccica: el día 20 julio 2009 se notifica la defunción un caso probable procedente de El Higüero, La Vega, masculino de 60 años de edad casos, se identifican contactos íntimos y se realiza quimioprofilaxis.

Meningitis bacterianas (MB): esta semana no se notifican nuevos casos , a la fecha hay un acumulado de 39 casos y cuatro defunciones lo que representa un 10% un de los casos notificados.

Enfermedades de vigilancia internacional						
Enfermedad	2003	2004	2005	2006	2007	2008
Cólera	0	0	0	0	0	0
Fiebre Amari	0	0	0	0	0	0



República Dominicana
 Secretaría de Estado de Salud Pública y Asistencia Social



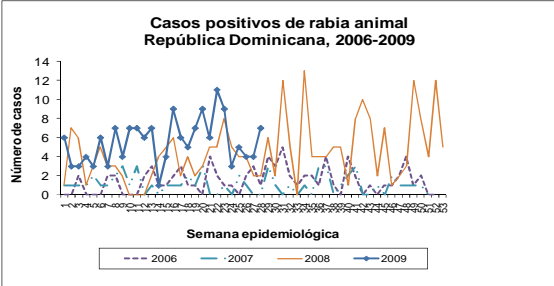
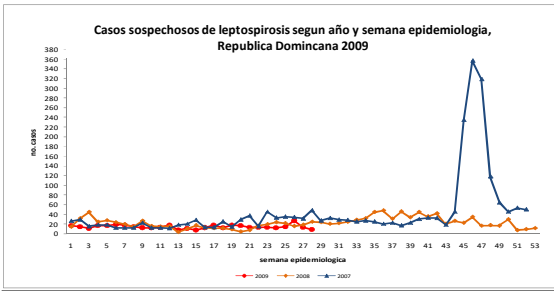
Dirección General de Epidemiología
 Sistema Nacional de Vigilancia Epidemiológica
 Subsistema de Vigilancia Especial
 Boletín epidemiológico semanal # 28

Red Programática: Prevención y control de Zoonosis
 Responsable: Centro Antirrábico Nacional \ Dirección General de Epidemiología
 Programas involucrados: Centro Antirrábico Nacional \ Dirección General de Epidemiología

PROVINCIA	Casos notificados de Leptospirosis					Casos confirmados de Rabia Animal				
	Semana 28		Acumulado Hasta la semana 28		Total casos confirmados año anterior	Semana 28		Acumulado Hasta la semana 28		Total año anterior
	2008	2009	2008	2009		2008	2009	2008	2009	
01 Distrito Nacional	4	1	56	33	163	0	0	2	24	32
02 Azua	0	0	4	10	10	0	0	0	1	0
03 Bahoruco	1	0	3	4	5	0	0	0	0	3
04 Barahona	1	0	14	0	17	0	0	0	1	0
05 Dajabón	0	0	3	2	7	0	0	5	0	9
06 Duarte	2	0	12	17	20	0	0	1	1	1
07Elias Piña	0	0	0	0	0	0	0	0	0	2
08 El Seybo	0	0	0	0	2	0	0	1	0	2
09 Espaillat	3	0	30	6	105	0	0	0	0	0
10 Independencia	0	0	1	1	1	0	0	0	0	0
11 La Altagracia	0	0	4	1	4	0	0	0	0	2
12 La Romana	0	0	2	1	7	0	0	0	0	3
13 La Vega	0	0	16	26	27	0	0	2	1	5
14 Maria Trinidad Sánchez	0	0	2	5	5	0	0	0	0	0
15 Montecristi	0	0	11	19	21	0	0	1	0	3
16 Pedernales	0	0	1	0	3	0	0	0	0	1
17 Peravia	0	0	3	1	9	0	1	2	7	2
18 Puerto Plata	0	2	25	25	41	0	0	3	0	2
19 Salcedo	0	0	4	6	10	0	0	3	2	2
20 Samaná	0	0	1	4	5	0	0	2	0	2
21 San Cristóbal	1	0	34	10	50	0	1	1	14	4
22 San Juan de la Maguana	0	0	3	8	25	0	0	0	0	0
23 San Pedro de Macorís	0	0	4	7	11	0	0	2	2	3
24 Sánchez Ramírez	0	0	7	4	10	0	0	0	1	0
25 Santiago	7	5	139	143	285	0	0	2	0	2
26 Santiago, Rodríguez	0	1	0	5	2	0	0	0	0	0
27 Valverde	0	0	22	21	31	0	0	0	0	0
28 Monseñor Nouel	0	0	6	10	15	0	0	0	0	0
29 Monte Plata	1	0	5	2	22	0	0	1	2	5
30 Hato mayor	0	0	0	0	0	0	0	0	0	1
31 San Jose de Ocoa	1	0	2	1	5	0	0	0	0	0
32 Santo Domingo	4	0	98	38	291	2	5	68	104	200
Extranjera	0	0	2	0	3	0	0	0	0	0
No reportada	0	0	0	0	0					
TOTAL PAIS	25	9	514	410	1212	2	7	96	160	286

Leptospirosis: Se notificaron 9 nuevos casos sospechosos, para un acumulado de 410, de estos 299 negativos a IgG/IgM, 48 se han confirmado por MAT, siendo los serovares prevalentes: Australis (7), Autumnalis (6), Canicola (5), Icterohemorrhagie (5) y Pyrogenes (5). Se registran 20 defunciones sospechosas, confirmandose seis por MAT.

Rabia: Se reportaron 7 casos de rabia animal (6) canino y (1) Bovino; (2) de Sto. Dgo. Este (Urb. Franconia y Los Mina), (2) de Sto. Dgo. Norte (Villa Mella y Sab. Perdida), (1) Sto. Dgo. Oeste (Ens. Progreso) y (1) de Peravia. Esta semana tenemos un acumulado de 160 casos de rabia animal. El 14/07/09 falleció por rabia humana una femenina de 26 años de edad, residente en el Bo. 24 de Abril del Distrito Nacional. Se trata de un caso en humano con historia de no haber recibido tratamiento antirrábico después de la agresión por un canino desconocido. Observación: Provincias con incidencia más alta en alerta por agresión animal correspondientes a la semana 28: San Cristóbal (89), Santiago (35), Peravia (15), La Vega (14), El Seibo (8) y Monseñor Nouel (6).



Enfermedades de baja incidencia y/o vigilancia internacional

Enfermedades	2004	2005	2006	2007	2008	2009
Rabia Humana	1	0	1	1	1	2



República Dominicana
Secretaría de Estado de Salud Pública y Asistencia Social

Dirección General de Epidemiología
Sistema Nacional de Vigilancia Epidemiológica
Subsistema de Vigilancia Especial
Boletín epidemiológico semanal # 28



Red Programática: Prevención y control de la Mortalidad y Morbilidad Materna y de la niñez (incluye nutrición e inmunizaciones)
Responsable: Programa ampliado de inmunización

Programas involucrados: Programa ampliado de inmunización \ Dirección General de Epidemiología

PROVINCIA	Difteria					Tos ferina				
	Semana 28		Acumulado Hasta la semana 28		Total Acum. año anterior	Semana 28		Acumulado Hasta la semana 28		Total Acum. año anterior
	2008	2009	2008	2009	2008	2008	2009	2008	2009	2008
01 Distrito Nacional										
02 Azua										
03 Bahoruco										
04 Barahona										
05 Dajabón										
06 Duarte										
07 Elías Piña										
08 El Seybo										
09 Espaillat										
10 Independencia										
11 La Altagracia										
12 La Romana										
13 La Vega										
14 Mesa Trinidad Sánchez										
15 Montecristi										
17 Pedernales										
17 Peravia										
18 Puerto Plata										
19 Salcedo										
20 Samaná										
21 San Cristóbal										
22 San Juan de la Maguana										
23 San Pedro de Macorís										
24 Sánchez Ramírez										
25 Santiago										
26 Santiago, Rodríguez										
27 Valverde										
28 Monseñor Nouel										
29 Monte Plata										
30 Hato Mayor										
31 San José de Ocoa										
32 Santo Domingo										
Estranjera										
Total País	0	0	0	0	0	0	0	0	0	0

En espera de los datos del PAI

PROVINCIA	Casos probables de Tétanos en otras edades					Casos probables Parálisis Fláccida Aguda				
	Semana 28		Acumulado Hasta la semana 28		Total Acum. año anterior	Semana 28		Acumulado Hasta la semana 28		Total Acum. año anterior
	2008	2009	2008	2009	2008	2008	2009	2008	2009	2008
01 Distrito Nacional										
02 Azua										
03 Bahoruco										
04 Barahona										
05 Dajabón										
06 Duarte										
07 Elías Piña										
08 El Seybo										
09 Espaillat										
10 Independencia										
11 La Altagracia										
12 La Romana										
13 La Vega										
14 Mesa Trinidad Sánchez										
15 Montecristi										
17 Pedernales										
17 Peravia										
18 Puerto Plata										
19 Salcedo										
20 Samaná										
21 San Cristóbal										
22 San Juan de la Maguana										
23 San Pedro de Macorís										
24 Sánchez Ramírez										
25 Santiago										
26 Santiago, Rodríguez										
27 Valverde										
28 Monseñor Nouel										
29 Monte Plata										
30 Hato Mayor										
31 San José de Ocoa										
32 Santo Domingo										
Estranjera										
Total País	0	0	0	0	0	0	0	0	0	0

En espera de los datos del PAI

Enfermedades Prevenibles por Vacuna de baja incidencia							
Enfermedades	2003	2004	2005	2006	2007	2008	2009
Total País	0	0	0	0	0	0	0
Sarampión	0	0	0	0	0	0	0
Polio	0	0	0	0	0	0	0
Tétanos Neonatal	4	3	4	0	3	2	0
Rubéola	4	6	6	0	0	0	0



República Dominicana
 Secretaría de Estado de Salud Pública y Asistencia Social

Dirección General de Epidemiología
 Sistema Nacional de Vigilancia Epidemiológica
 Subsistema de Vigilancia Especial
 Boletín epidemiológico semanal # 28



Red Programática: Prevención y control de la Mortalidad y Morbilidad Materna y de la niñez (incluye nutrición e inmunizaciones)
 Responsable: Programa ampliado de inmunización
 Programas involucrados: Programa ampliado de inmunización \ Dirección General de Epidemiología

PROVINCIA	Rubéola					Enfermedad Febril Eruptiva				
	Semana 28		Acumulado Hasta la semana 28		Total Acum. año anterior	Semana 28		Acumulado Hasta la semana 28		Total Acum. año anterior
	2008	2009	2008	2009	2008	2008	2009	2008	2009	2008
Distrito Nacional										
Azua										
Bahoruco										
Barahona										
Dajabón										
Distrito										
Elias Pina										
El Seibo										
Española										
Independencia										
La Altagracia										
La Romana										
La Vega										
Maria Trinidad Sánchez										
Montecristi										
Pedernales										
Peravia										
Puerto Plata										
Salcedo										
Samaná										
San Cristobal										
San Juan de la Maguana										
San Pedro de Macoris										
Sánchez Ramírez										
Santiago										
Sant. Rodríguez										
Valverde										
Monseñor Nouel										
Monte Plata										
Hato mayor										
San José de Ocoa										
Santo Domingo										
extranjera										
TOTAL PAIS	0	0	0	0	0	0	0	0	0	0

En espera de los datos del PAI

