



República Dominicana
 Secretaría de Estado de Salud Pública y Asistencia Social



Dirección General de Epidemiología
 Sistema Nacional de Vigilancia Epidemiológica
 Subsistema de Vigilancia Especial
 Boletín epidemiológico semanal # 24

Subsistema de Vigilancia Especial

Son aquellos sistemas de vigilancia conformados por las enfermedades o eventos para los que la notificación implica la investigación individual de casos y existen programas de prevención y control con una fuerte estructura administrativa.

Opera de la siguiente manera:
 Por cada caso probable se completará la ficha-clínico epidemiológica correspondiente.

Enfermedades/eventos de vigilancia individual

- *Bilharzia
- *Dengue Clásico/Hemorrágico/SSD
- *Shigelosis
- * Difteria
- *Enfermedad Febril Eruptiva(Sarampion)/Rubeola
- *Enfermedad Febril Respiratoria (ETH-IRAG)
- *Enfermedad Meningocócica
- *Exposición Rabica/Rabia Humana
- *Lepra
- * Malaria
- *Meningitis Bacteriana (solo en DN)
- *Paralisis Flácida/Poliomielitis
- *SIDA/Infección VIH con enf. Oportunista presente
- *Tétanos Neonatal
- *Tetanos otras edades
- *Tosferina
- *Tuberculosis
- *Muerte Infantil
- *Muerte Materna
- *Nacidos Vivos

Volumen
 Boletín semanal # 24
 (Desde el 14/06/09) al (20/06/09)

Dirección
 C\ Santo Tomas de Aquino # 1, esq. Correa y Cidron, Zona Universitaria, Distrito Nacional, Rep. Dominicana

Telefonos:
 809-686-9140
 809-686-7347
 809- 686-5337
 1-809-200-4291
 Fax: 809-689-8395
 Email: sespas1@codetel.net.do

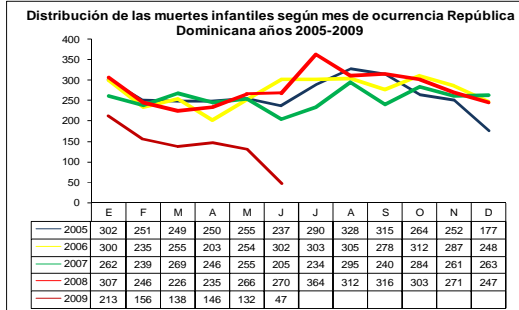
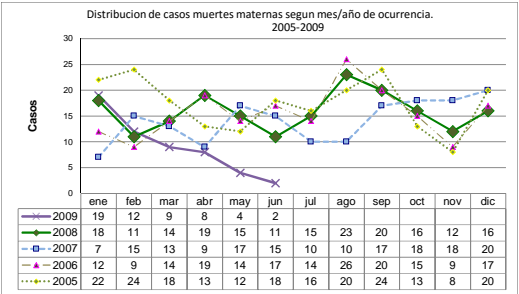
Contenido
 Casos Mortalidad Materna e Infantil
 Enfermedades transmitidas por vectores
 Enfermedades Bacterianas y Zoonóticas
 Enfermedades prevenibles por vacunas
 Enfermedades Infecciosas
 Enfermedades de baja incidencia

Red Programática: Prevención y control de la Mortalidad y Morbilidad Materna y de la niñez
Responsable: Dirección General de Epidemiología
Programas involucrados: Dirección General Maternoinfantil

Provincias	Muertes Maternas Probables notificadas a la semana 24 por provincia de residencia			Muertes Infantiles notificadas a la semana 24 por provincia de residencia		
	2007	2008	Acumulado al 2009	2007	2008	Acumulado al 2009
01 Distrito Nacional	12	21	6	325	251	56
02 Azua	5	1	3	56	49	20
03 Bahoruco	1	3	1	19	36	5
04 Barahona	3	2	0	65	99	12
05 Dajabón	3	2	1	21	25	9
06 Duarte	1	3	3	81	93	25
07Elias Piña	4	2	0	15	15	1
08 El Seybo	3	1	0	6	7	10
09 Espaillat	6	7	0	48	75	27
10 Independencia	0	0	1	8	16	2
11 La Altagracia	5	5	2	32	57	11
12 La Romana	4	6	3	34	37	6
13 La Vega	1	8	4	104	123	39
14 María Trinidad Sánchez	0	3	2	34	40	6
15 Montecristi	5	2	0	37	57	18
16 Pedernales	1	0	0	3	4	3
17 Peravia	6	2	2	67	56	32
18 Puerto Plata	7	7	0	88	110	22
19 Salcedo	1	0	0	20	22	5
20 Samaná	3	7	0	23	33	8
21 San Cristóbal	8	15	3	181	228	76
22 San Juan de la Maguana	8	6	2	48	96	4
23 San Pedro de Macorís	4	11	0	118	117	31
24 Sánchez Ramírez	4	3	0	35	24	10
25 Santiago	18	15	12	437	434	142
26 Santiago, Rodríguez	2	3	0	19	14	5
27 Valverde	1	3	1	46	70	32
28 Monseñor Nouel	2	3	1	33	46	21
29 Monte Plata	6	9	3	73	71	20
30 Hato mayor	2	1	0	27	17	3
31 San Jose de Ocoa	3	0	0	11	20	10
32 Santo Domingo	40	41	20	848	822	146
residencia	1	0	0	81	194	14
Total defunciones residentes	170	192	70	3043	3358	831
Extranjera	1	1	0	10	18	4
TOTAL PAÍS	171	193	70	3053	3376	835

Mortalidad Materna (MM): En la semana 24 se notificaron dos (2) casos probables de muerte materna, para un acumulado de 70 MM en lo que va del año, ocurridas, una (1) en el Hospital Plaza de Salud, fem de 25 años, residente en Santo Domingo Este, con diagnóstico de shock séptico, influenza A H1N1. El Centro Medico Dominicano, notifico una (1) paciente de 29 años, residente en la provincia de San Cristobal, con diagnóstico de causa obstétrica no identificada.

Mortalidad Infantil (MI): En la semana 24 del año 2009, se notificaron 54 MI, todas de notificación tardía y ocurren en tres centros de salud: Hospital Juan Pablo Pina 33 (61%), Infantil Arturo Grullon 6 (11%) y 15 (28%) en el Dr. José Maria Cabral y Baez.





República Dominicana
Secretaría de Estado de Salud Pública y Asistencia Social

Dirección General de Epidemiología
 Sistema Nacional de Vigilancia Epidemiológica
 Subsistema de Vigilancia Especial
Boletín epidemiológico semanal # 24



Red Programática: Prevención y control de Enfermedades transmitidas por Vectores

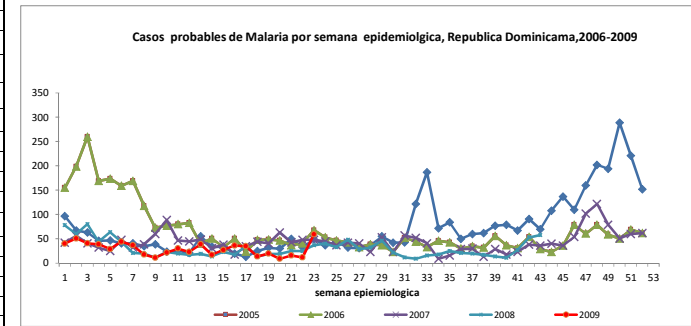
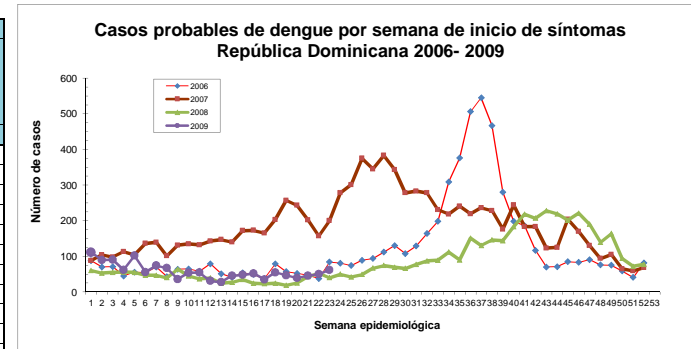
Responsable: Centro Nacional de Control de Enfermedades Tropicales

Programas involucrados: Centro Nacional de Control de Enfermedades Tropicales\ Dirección General de Epidemiología

PROVINCIA	Casos probables Dengue								Total año anterior	Casos probables Malaria				
	Semana 24				Acumulado a semana 24					Semana 24	Acumulado a semana 24	Total año anterior		
	Casos nuevos		DH		Casos nuevos		DH							
	2008	2009	2008	2009	2008	2009	2008	2009						
01 Distrito Nacional	1	2	0	0	124	146	1	4	747	0	0	14	1	28
02 Azua	0	0	0	0	15	18	0	2	47	1	2	32	89	100
03 Bahoruco	0	0	0	0	5	17	0	2	14	1	0	16	4	28
04 Barahona	2	0	1	0	9	11	1	0	32	1	1	3	5	10
05 Dajabón	0	0	0	0	5	1	1	0	13	4	22	255	207	566
06 Duarte	2	0	0	0	33	39	0	0	75	0	0	0	0	1
07Elias Piña	0	0	0	0	1	0	0	0	7	0	2	57	29	134
08 El Seybo	0	0	0	0	8	6	0	0	16	1	0	12	20	39
09 Espaillat	1	0	0	0	27	12	1	2	133	0	0	3	8	3
10 Independencia	0	1	0	0	3	8	0	0	24	3	0	56	60	79
11 La Altagracia	1	1	0	0	8	12	0	0	28	2	2	31	50	49
12 La Romana	0	0	0	0	13	57	0	3	107	1	0	4	7	4
13 La Vega	0	3	0	0	42	164	2	9	173	0	0	1	0	3
14 María Trinidad Sánchez	0	0	0	0	5	14	1	1	35	0	0	0	0	0
15 Montecristi	6	0	0	0	30	56	1	0	80	1	0	35	34	61
17 Pedernales	0	0	0	0	2	1	0	0	17	0	0	6	0	6
17 Peravia	1	1	1	0	25	42	1	6	56	0	0	1	4	3
18 Puerto Plata	2	0	0	0	55	29	1	6	183	0	0	6	0	8
19 Salcedo	0	0	0	0	7	27	0	1	20	0	0	0	0	0
20 Samaná	0	0	0	0	1	8	1	0	3	0	0	1	0	1
21 San Cristóbal	2	3	0	0	25	76	0	2	163	0	0	2	1	13
22 San Juan de la Maguana	1	0	0	0	10	5	0	0	54	5	18	21	49	279
23 San Pedro de Macoris	1	2	0	0	10	36	0	2	36	0	0	8	47	35
24 Sánchez Ramírez	0	0	0	0	8	15	2	4	22	0	0	0	0	0
25 Santiago	2	1	0	0	181	240	5	19	709	0	0	13	4	20
26 Santiago. Rodríguez	0	0	0	0	3	6	0	2	7	0	1	0	1	5
27 Valverde	9	0	0	0	55	33	4	0	130	14	0	87	41	103
28 Monseñor Nouel	5	0	0	0	40	24	1	1	116	0	0	0	0	0
29 Monte Plata	1	0	0	0	6	10	0	1	38	0	0	0	0	1
30 Hato mayor	0	0	0	0	3	2	0	0	9	1	0	12	1	17
31 San Jose de Ocoa	0	0	0	0	9	3	1	1	39	0	0	0	0	0
32 Santo Domingo	13	5	0	0	215	355	0	7	1520	2	9	26	61	76
Extranjera	0	0	0	0	0	0	0	0	0	3	2	69	83	168
TOTAL PAÍS	50	19	2	0	983	1473	24	75	4653	40	59	771	806	1,840

Dengue: En esta semana se notificaron 105 casos de dengue, y de estos 4 hemorrágicos 2 de ellos residen en el barrio Villa Francisca del municipio de la vega, uno en el municipio de Santiago y el otro en el municipio de Yamasa Provincia Monte Plata y solo 19 (todos clásicos) corresponden a la semana 24. Para este año tenemos un acumulado de 1,473 casos de dengue, de los cuales 1,398 son clásicos, para un 95% , 75 hemorrágicos (5%) y 8

Malaria: En esta semana se notificaron un total de 59, casos distribuidos en 8 que en orden descendentes por cantidad de casos son: Dajabón (22), San Juan de la Maguana (18), Santo Domingo (9), Azua (2), Elias Piña (2), La Altagracia (2), Barahona (1), Santiago Rodríguez (1). Se notificaron 2 casos en extranjeros para un acumulado de 806 casos hasta la fecha, con un aumento en la incidencia con respecto al año anterior 2008.



Edad	Sexo	síntomas	acción	Condición	Barrio	Municipio	Provincia
7 años	M	28/05/2009	29/05/2009	Vivo	Villa Francisca	La Vega	La Vega
3 años	M	12/6/2009	18/06/2009	Vivo	La Estancia	Yamasa	Monte Plata
8 años	M	31/05/2009	3/6/2009	Vivo	Villa Francisca	La Vega	La Vega
9 años	F	31/05/2009	5/6/2009	Vivo	Pueblo Nuevo	Santiago	Santiago

Enfermedad	2003	2004	2005	2006	2007	2008	2009
Dengue Hemorrágico	258	136	82	236	229	208	75
Bilharzia							



República Dominicana
Secretaría de Estado de Salud Pública y Asistencia Social

Dirección General de Epidemiología
Sistema Nacional de Vigilancia Epidemiológica
Subsistema de Vigilancia Especial
Boletín epidemiológico semanal # 24

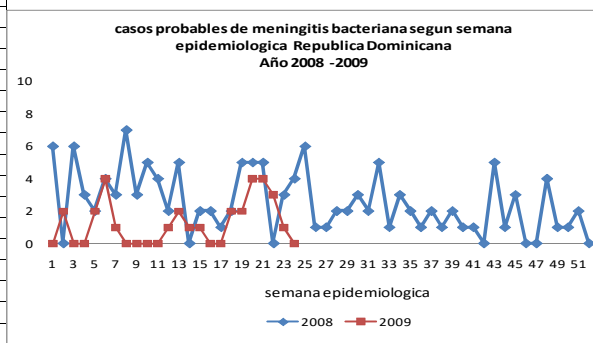


Red Programática:

Responsable: Dirección General de Epidemiología

Programas involucrados: Dirección General de Epidemiología

PROVINCIA	Casos probables de Enfermedad Meningococcica					Casos probables de Meningitis Bacteriana				
	Semana 24		Acumulado Hasta la semana 24		Total año anterior	Semana 24		Acumulado Hasta la semana 24		Total año anterior
	2008	2009	2008	2009	2008	2008	2009	2008	2009	2008
01 Distrito Nacional	0	0	1	2	3	0	0	5	6	18
02 Azua	0	0	1	0	1	0	0	3	0	4
03 Bahoruco	0	0	0	0	0	1	0	0	0	0
04 Barahona	0	0	0	0	1	0	0	2	0	3
05 Dajabón	0	0	0	0	0	0	0	1	1	1
06 Duarte	0	0	0	0	0	0	0	0	0	0
07 Elías Piña	0	0	0	0	0	0	0	0	0	0
08 El Seybo	0	0	0	0	0	0	0	0	0	0
09 Espaillat	0	0	0	0	0	0	0	2	1	0
10 Independencia	0	0	0	0	0	0	0	0	0	0
11 La Altagracia	0	0	1	0	1	0	0	1	0	4
12 La Romana	0	0	0	0	0	0	0	0	0	2
13 La Vega	0	0	0	1	2	0	0	0	0	1
14 María Trinidad Sánchez	0	0	0	0	0	0	0	1	0	1
15 Montecristi	0	0	0	0	0	0	0	1	1	1
16 Pedernales	0	0	0	0	0	0	0	0	0	1
17 Peravia	0	0	0	0	0	0	0	1	1	3
18 Puerto Plata	0	0	0	0	0	0	0	3	3	1
19 Salcedo	0	0	0	0	0	0	0	0	0	1
20 Samaná	0	0	0	0	0	0	0	0	0	9
21 San Cristóbal	0	0	1	1	4	0	0	6	3	6
22 San Juan de la Maguana	0	0	0	0	0	0	0	4	1	2
23 San Pedro de Macorís	0	0	0	0	0	0	0	1	0	2
24 Sánchez Ramírez	0	0	0	0	0	1	0	0	0	20
25 Santiago	0	0	2	0	3	0	0	12	3	1
26 Santiago, Rodríguez	0	0	0	0	0	0	0	0	0	3
27 Valverde	0	0	0	0	0	0	0	1	0	1
28 Monseñor Nouel	0	0	0	0	0	0	0	0	1	0
29 Monte Plata	0	0	1	0	2	0	0	0	2	3
30 Hato mayor	0	0	0	0	0	0	0	0	0	0
31 San Jose de Ocoa	0	0	0	0	0	2	0	0	0	0
32 Santo Domingo	0	0	6	2	9	0	0	27	10	49
Extranjera	0	0	0	0	0	0	0	0	0	1
No reportada	0	0	0	0	0	0	0	0	0	0
TOTAL PAÍS	0	0	13	6	26	4	0	71	33	138



Enfermedad meningococcica: no se notifican casos de enfermedad meningococcica en esta semana.

Meningitis bacterianas (MB): no se notifican casos en esta semana, hay un acumulado de 33 casos probables de meningitis bacteriana, hasta la fecha se registran tres defunciones, dos masculino y un femenino en menores de cinco años de edad, procedentes de Gaspar Hernández y Santo Domingo

Enfermedades de vigilancia internacional						
Enfermedad	2003	2004	2005	2006	2007	2008
Cólera	0	0	0	0	0	0
Fiebre Amarilla	0	0	0	0	0	0



República Dominicana
 Secretaría de Estado de Salud Pública y Asistencia Social

Dirección General de Epidemiología
 Sistema Nacional de Vigilancia Epidemiológica
 Subsistema de Vigilancia Especial
 Boletín epidemiológico semanal # 24



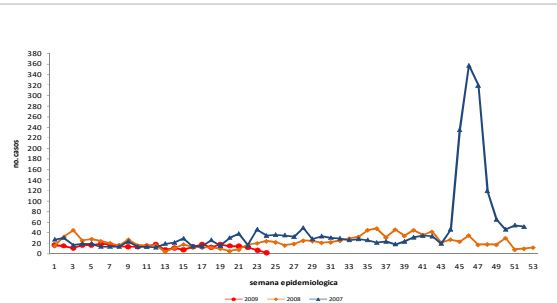
Red Programática: Prevención y control de Zoonosis
 Responsable: Centro Antirrábico Nacional \ Dirección General de Epidemiología
 Programas involucrados: Centro Antirrábico Nacional \ Dirección General de Epidemiología

PROVINCIA	Casos notificados de Leptospirosis					Casos confirmados de Rabia Animal				
	Semana 24		Acumulado Hasta la semana 24		Total casos confirmados año anterior	Semana 24		Acumulado Hasta la semana 24		Total año anterior
	2008	2009	2008	2009		2008	2009	2008	2009	
01 Distrito Nacional	0	0	43	22	163	0	0	1	23	32
02 Azua	0	0	4	8	10	0	0	0	1	0
03 Bahoruco	0	0	2	4	5	0	0	0	0	3
04 Barahona	1	0	11	0	17	0	0	0	1	0
05 Dajabón	0	0	3	1	7	0	0	5	0	9
06 Duarte	0	0	8	0	20	0	0	1	1	1
07Elias Piña	0	0	0	14	0	0	0	0	0	2
08 El Seybo	0	0	0	0	2	0	0	0	0	2
09 Espaillat	1	0	21	4	105	0	0	0	0	0
10 Independencia	0	0	1	0	1	0	0	0	0	0
11 La Altagracia	1	0	4	1	4	0	0	0	0	2
12 La Romana	0	0	0	1	7	0	0	0	0	3
13 La Vega	0	0	15	26	27	0	0	2	0	5
14 Maria Trinidad Sánchez	0	0	2	5	5	0	0	0	0	0
15 Montecristi	2	0	11	17	21	0	0	1	0	3
16 Pedernales	0	0	1	0	3	0	0	0	0	1
17 Peravia	1	0	3	1	9	0	0	2	5	2
18 Puerto Plata	0	0	20	15	41	0	0	3	0	2
19 Salcedo	0	0	4	6	10	0	0	3	2	2
20 Samaná	0	0	0	4	5	0	0	2	0	2
21 San Cristóbal	1	0	32	8	50	0	1	1	13	4
22 San Juan de la Maguana	1	0	4	7	25	0	0	0	0	0
23 San Pedro de Macoris	1	0	4	6	11	0	0	2	2	3
24 Sánchez Ramírez	1	0	5	2	10	0	0	0	1	0
25 Santiago	8	1	119	111	285	0	0	2	0	2
26 Santiago, Rodríguez	0	0	0	1	2	0	0	0	0	0
27 Valverde	0	1	19	17	31	0	0	0	0	0
28 Monseñor Nouel	0	0	6	10	15	0	0	0	0	0
29 Monte Plata	1	0	4	2	22	0	0	1	2	5
30 Hato mayor	0	0	0	0	0	0	0	0	0	1
31 San Jose de Ocoa	0	0	1	0	5	0	0	0	0	0
32 Santo Domingo	5	0	83	32	291	5	2	58	89	200
Extranjera	0	0	2	0	3	0	0	0	0	0
No reportada	0	0	0	0	0	0	0	0	0	0
TOTAL PAIS	24	2	432	325	1212	5	3	84	140	286

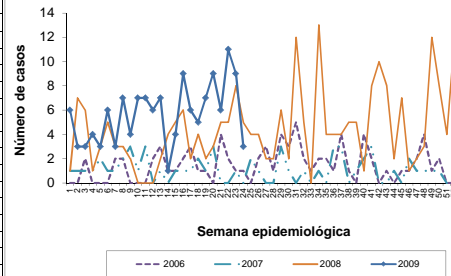
Leptospirosis: En esta semana se notifican 2 casos sospechosos de leptospirosis para un acumulado de 325. De los casos ocurridos en esta semana dos están en condiciones vivo y estable procedentes de los municipios de Mao y Santiago. Hasta la fecha han ocurrido 20 muertes.

Rabia: Se reportaron 3 casos de rabia canina: (2) de Sto. Dgo. del municipio Sto. Dgo. Oeste (La Guáyiga y Pedro Brand); (1) San Cristóbal (Villa Altagracia). Esta semana tenemos un acumulado de 140 casos de rabia animal. Se mantiene una tendencia mayor de casos confirmados que en el año 2008. **Observación:** Provincias con incidencia mas alta en alerta por agresión animal correspondientes a la semana 24: San Cristóbal (56 agresiones), Santiago (55), Peravia (20), Salcedo (4), Espaillat (3).

Casos sospechosos de leptospirosis segun año y semana epidemiologia, Republica Dominicana 2009



Casos positivos de rabia animal República Dominicana, 2006-2009



Enfermedades de baja incidencia y/o vigilancia internacional

Enfermedades	2004	2005	2006	2007	2008	2009
Rabia Humana	1	0	1	1	1	1



República Dominicana
Secretaría de Estado de Salud Pública y Asistencia Social



Dirección General de Epidemiología
Sistema Nacional de Vigilancia Epidemiológica
Subsistema de Vigilancia Especial
Boletín epidemiológico semanal # 24

Red Programática: Prevención y control de la Mortalidad y Morbilidad Materna y de la niñez (incluye nutrición e inmunizaciones)

Responsable: Programa ampliado de inmunización

Programas involucrados: Programa ampliado de inmunización \ Dirección General de Epidemiología

PROVINCIA	Difteria					Tos ferina				
	Semana 24		Acumulado Hasta la semana 24		Total Acum. año anterior	Semana 24		Acumulado Hasta la semana 24		Total Acum. año anterior
	2008	2009	2008	2009	2008	2008	2009	2008	2009	2008
01 Distrito Nacional	0	0	0	1	1	0	0	0	0	0
02 Azua	0	0	0	0	0	0	0	0	0	0
03 Bahoruco	0	0	0	0	0	0	0	0	0	0
04 Barahona	0	0	0	0	0	0	0	0	0	0
05 Dajabón	0	0	0	0	0	0	0	0	0	0
06 Duarte	0	0	0	0	0	0	0	0	0	0
07Elias Piña	0	0	0	0	0	0	0	0	0	0
08 El Seybo	0	0	0	0	0	0	0	0	0	0
09 Espailat	0	0	0	0	0	0	0	0	0	0
10 Independencia	0	0	0	0	0	0	0	0	0	0
11 La Altagracia	0	0	0	0	0	0	0	1	0	1
12 La Romana	0	0	0	0	0	0	0	0	0	0
13 La Vega	0	0	0	0	1	0	0	0	1	0
14 Mesa Trinidad Sánchez	0	0	0	0	0	0	0	0	0	0
15 Montecristi	0	0	0	1	0	0	0	0	0	0
17 Pedernales	0	0	0	0	0	0	0	0	0	0
17 Peravia	0	0	0	0	0	0	0	0	0	0
18 Puerto Plata	0	0	0	0	0	0	0	0	0	0
19 Salcedo	0	0	0	0	0	0	0	0	0	0
20 Samana	0	0	0	0	0	0	0	0	0	0
21 San Cristóbal	0	0	0	0	0	0	0	1	2	0
22 San Juan de la Maguana	0	0	0	0	0	0	0	0	0	0
23 San Pedro de Macoris	0	0	0	0	0	0	0	0	0	1
24 Sánchez Ramírez	0	0	0	0	0	0	0	1	0	1
25 Santiago	0	0	0	1	0	0	0	1	1	2
26 Santiago, Rodríguez	0	0	0	0	0	0	0	0	0	0
27 Valverde	0	0	0	0	0	0	0	0	0	0
28 Monseñor Nouel	0	0	0	0	0	0	0	0	0	0
29 Monte Plata	0	0	0	0	0	0	0	0	0	0
30 Hato Mayor	0	0	0	0	0	0	0	0	0	0
31 San José de Ocoa	0	0	0	0	0	0	0	0	0	0
32 Santo Domingo	0	0	0	0	0	0	2	1	3	0
Estranjera	0	0	0	0	0	0	0	0	0	0
Total País	0	0	0	2	3	0	0	7	4	11

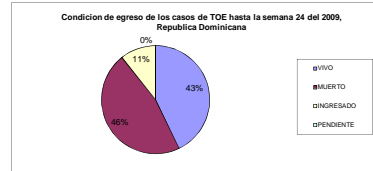
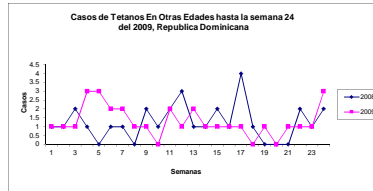
Difteria: 0 caso notificado, con un acumulado de 2 casos.
Tos ferina: 0 caso notificado, con un acumulado de 4 casos.

PROVINCIA	Casos probables de Tétanos en otras edades					Casos probables Parálisis Flácida Aguda				
	Semana 24		Acumulado Hasta la semana 24		Total Acum. año anterior	Semana 24		Acumulado Hasta la semana 24		Total Acum. año anterior
	2008	2009	2008	2009	2008	2008	2009	2008	2009	2008
01 Distrito Nacional	0	1	1	1	5	0	0	1	2	3
02 Azua	0	0	0	0	0	0	0	0	0	1
03 Bahoruco	0	0	0	0	1	0	0	0	0	0
04 Barahona	0	0	0	1	0	0	0	0	0	0
05 Dajabón	0	0	0	0	0	0	0	0	0	1
06 Duarte	0	0	2	1	2	0	0	0	0	0
07Elias Piña	0	0	0	0	0	0	0	0	0	0
08 El Seybo	0	0	1	0	1	0	0	0	0	0
09 Espailat	1	0	2	3	2	0	0	0	0	0
10 Independencia	0	0	0	0	0	0	0	0	0	1
11 La Altagracia	0	0	1	0	2	0	0	0	0	0
12 La Romana	0	0	2	0	3	0	0	3	0	4
13 La Vega	0	0	0	4	4	0	0	0	0	0
14 Mesa Trinidad Sánchez	0	1	1	2	3	0	0	0	0	1
15 Montecristi	0	0	1	0	1	0	0	0	0	0
17 Pedernales	0	0	0	0	0	0	0	0	0	0
17 Peravia	0	0	1	0	1	0	0	1	0	1
18 Puerto Plata	0	0	1	4	1	0	0	1	0	1
19 Salcedo	0	0	2	0	2	0	0	0	0	1
20 Samana	0	0	1	0	1	0	0	0	0	0
21 San Cristóbal	0	0	0	1	3	0	0	0	1	1
22 San Juan de la Maguana	0	0	0	0	1	0	0	0	0	0
23 San Pedro de Macoris	0	0	0	0	1	0	1	0	3	0
24 Sánchez Ramírez	0	1	0	1	1	0	0	0	0	0
25 Santiago	1	0	4	3	9	0	1	1	1	1
26 Santiago, Rodríguez	0	0	0	1	0	0	0	0	0	0
27 Valverde	0	0	1	5	2	0	0	0	0	2
28 Monseñor Nouel	0	0	0	0	1	0	0	1	0	1
29 Monte Plata	0	0	0	1	0	0	0	1	0	3
30 Hato Mayor	0	0	0	0	0	0	0	0	0	0
31 San José de Ocoa	0	0	1	0	1	0	0	0	0	0
32 Santo Domingo	0	0	8	4	16	0	0	4	2	6
Estranjera	0	0	0	0	0	0	0	0	0	0
Total País	2	3	30	32	64	0	2	13	9	28

Tétanos en otras edades: 3 casos notificados, para un acumulado de 32 casos. Letalidad de 47%.

Tétanos neonatal: 0 caso notificado.

Parálisis flácida aguda: 0 caso notificado, para un acumulado de 9 casos.



Enfermedades	Enfermedades Prevenibles por Vacuna de baja incidencia							
	2003	2004	2005	2006	2007	2008	2009	
Sarampión	0	0	0	0	0	0	0	
Polió	0	0	0	0	0	0	0	
Tétanos Neonatal	4	3	4	0	3	2	0	
Rubéola	4	6	6	0	0	0	0	



República Dominicana
Secretaría de Estado de Salud Pública y Asistencia Social



Dirección General de Epidemiología
 Sistema Nacional de Vigilancia Epidemiológica
 Subsistema de Vigilancia Especial
Boletín epidemiológico semanal # 24

Red Programática: Prevención y control de la Mortalidad y Morbilidad Materna y de la niñez (incluye nutrición e inmunizaciones)
Responsable: Programa ampliado de inmunización
Programas involucrados: Programa ampliado de inmunización \ Dirección General de Epidemiología

PROVINCIA	Rubéola					Fiebriles Eruptivas				
	Semana 24		Acumulado Hasta la semana 24		Total Acum. año anterior	Semana 24		Acumulado Hasta la semana 24		Total Acum. año anterior
	2008	2009	2008	2009	2008	2008	2009	2008	2009	2008
Distrito Nacional	0	0	0	0	0	0	0	5	11	23
Azuá	0	0	0	0	0	0	0	1	2	2
Bahoruco	0	0	0	0	0	0	0	0	0	0
Barahona	0	0	0	0	0	0	0	1	0	3
Dajabón	0	0	0	0	0	0	0	0	0	0
Duarte	0	0	0	0	0	0	0	2	1	6
Elias Pina	0	0	0	0	0	0	0	0	0	0
El Seibo	0	0	0	0	0	0	0	0	0	0
Española	0	0	0	0	0	0	0	0	0	1
Independencia	0	0	0	0	0	0	0	1	1	1
La Altagracia	0	0	0	0	0	0	0	0	0	0
La Romana	0	0	0	0	0	0	0	0	0	1
La Vega	0	0	0	0	0	0	0	0	1	2
Maria Trinidad Sánchez	0	0	0	0	0	0	0	0	0	0
Montecristi	0	0	0	0	0	0	0	0	0	0
Pedernales	0	0	0	0	0	0	0	0	0	0
Pinar del Río	0	0	0	0	0	0	0	0	0	0
Puerto Plata	0	0	0	0	0	1	0	10	3	16
Salcedo	0	0	0	0	0	0	0	0	0	0
Samaná	0	0	0	0	0	1	0	2	2	3
San Cristóbal	0	0	0	0	0	0	0	5	3	6
San Juan de la Maguana	0	0	0	0	0	0	0	2	0	3
San Pedro de Macorís	0	0	0	0	0	0	0	1	3	6
Sánchez Ramírez	0	0	0	0	0	0	0	0	0	0
Santiago	0	0	0	0	0	0	0	1	16	7
Sant. Rodríguez	0	0	0	0	0	0	0	1	0	1
Valverde	0	0	0	0	0	0	0	3	7	5
Monseñor Nouel	0	0	0	0	0	0	0	0	1	3
Monte Plata	0	0	0	0	0	0	0	0	0	0
Hato Mayor	0	0	0	0	0	1	0	3	0	5
San José de Ocoa	0	0	0	0	0	2	0	7	5	18
Santo Domingo	0	0	0	0	0	1	0	2	9	17
Industria	0	0	0	0	0	0	0	0	0	0
TOTAL PAIS	0	0	0	0	0	6	0	47	65	129

0 caso de EFE notificado en la semana 24, con un acumulado de 65 casos, uno de estos resultó IgM positivo para rubéola (femenina de 9 años de Santiago), esta muestra fue enviada al CAREC con un reporte de no seroconversion y se clasificó como descartado.