



República Dominicana  
**Secretaría de Estado de Salud Pública y Asistencia**



Dirección General de Epidemiología  
 Sistema Nacional de Vigilancia Epidemiológica  
 Subsistema de Vigilancia Especial  
 Boletín epidemiológico semanal # 23

**Subsistema de Vigilancia Especial**

Son aquellos sistemas de vigilancia conformados por las enfermedades o eventos para los que la notificación implica la investigación individual de casos y existen programas de prevención y control con una fuente estructura administrativa.

**Opera de la siguiente manera:**  
 Por cada caso probable se completará la ficha-clínica epidemiológica correspondiente.

**Enfermedades/eventos de vigilancia individual**

- \*Bilharzia
- \*Dengue Clásico/Hemorrágico/SSD
- \*Shigelosis
- \*Difteria
- \*Enfermedad Febril Eruptiva(Sarampión)/Rubeola
- \*Enfermedad Febril Respiratoria (ETI-IRAG)
- \*Enfermedad Meningocócica
- \*Exposición Rabica/Rabia Humana
- \*Lepra
- \*Malaria
- \*Meningitis Bacteriana (solo en DN)
- \*Paralisis Flácida/Poliomielitis
- \*SIDA/Infección VIH con enf. Oportunista presente
- \*Tétanos Neonatal
- \*Tétanos otras edades
- \*Tosferina
- \*Tuberculosis
- \*Muerte Infantil
- \*Muerte Materna
- \*Nacidos Vivos

**Volumen**  
 Boletín semanal # 23  
 (Desde el 07/06/09) al (13/06/09)

**Dirección**

C\ Santo Tomas de Aquino # 1, esq. Correa y Cidron, Zona Universitaria, Distrito Nacional, Rep. Dominicana

**Telefonos:**  
 809-686-9140  
 809-686-7347  
 809- 686-5337  
 1-809-200-4291  
 Fax: 809-689-8395  
 Email: sespas1@codetei.net.do

**Contenido**

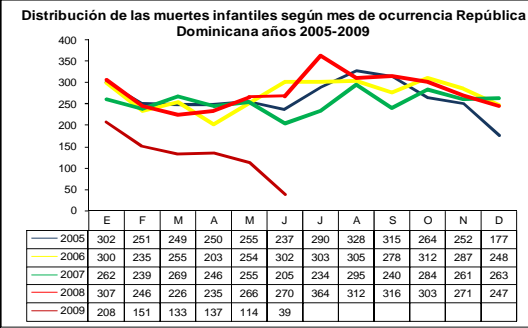
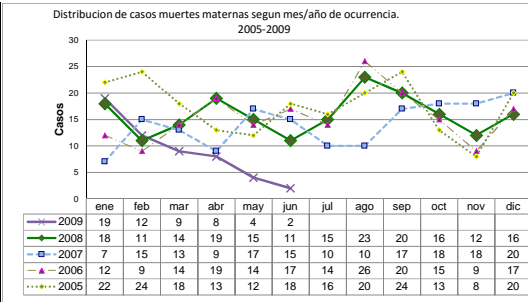
Casos Mortalidad Materna e Infantil  
 Enfermedades transmitidas por vectores  
 Enfermedades Bacterianas y Zoonoticas  
 Enfermedades prevenibles por vacunas  
 Enfermedades Infecciosas  
 Enfermedades de baja incidencia

**Red Programática:** Prevención y control de la Mortalidad y Morbilidad Materna y de la niñez  
**Responsable:** Dirección General de Epidemiología  
**Programas involucrados:** Dirección General Maternoinfantil

Provincias	Muertes Maternas Probables notificadas a la semana 23 por provincia de residencia			Muertes Infantiles notificadas a la semana 23 por provincia de residencia		
	2007	2008	Acumulado al 2009	2007	2008	Acumulado al 2009
01 Distrito Nacional	12	21	6	325	251	56
02 Azua	5	1	3	56	49	20
03 Bahoruco	1	3	1	19	36	5
04 Barahona	3	2	0	65	99	12
05 Dajabón	3	2	1	21	25	8
06 Duarte	1	3	3	81	93	25
07Elias Piña	4	2	0	15	15	1
08 El Seybo	3	1	0	6	7	10
09 Espaillat	6	7	0	48	75	25
10 Independencia	0	0	1	8	16	2
11 La Altagracia	5	5	2	32	57	11
12 La Romana	4	6	3	34	37	6
13 La Vega	1	8	4	104	123	37
14 María Trinidad Sánchez	0	3	2	34	40	6
15 Montecristi	5	2	0	37	57	17
16 Pedernales	1	0	0	3	4	3
17 Peravia	6	2	2	67	56	32
18 Puerto Plata	7	7	0	88	110	22
19 Salcedo	1	0	0	20	22	4
20 Samaná	3	7	0	23	33	8
21 San Cristóbal	8	15	2	181	228	46
22 San Juan de la Maguana	8	6	2	48	96	4
23 San Pedro de Macorís	4	11	0	118	117	31
24 Sánchez Ramírez	4	3	0	35	24	10
25 Santiago	18	15	12	437	434	135
26 Santiago, Rodríguez	2	3	0	19	14	5
27 Valverde	1	3	1	46	70	28
28 Monseñor Nouel	2	3	1	33	46	18
29 Monte Plata	6	9	3	73	71	20
30 Hato mayor	2	1	0	27	17	3
31 San Jose de Ocoa	3	0	0	11	20	8
32 Santo Domingo	40	41	19	848	822	146
residencia	1	0	0	81	194	14
<b>Total defunciones residentes</b>	<b>170</b>	<b>192</b>	<b>68</b>	<b>3043</b>	<b>3358</b>	<b>778</b>
Extranjera	1	1	0	10	18	4
<b>TOTAL PAÍS</b>	<b>171</b>	<b>193</b>	<b>68</b>	<b>3053</b>	<b>3376</b>	<b>782</b>

**Mortalidad Materna (MM):** En la semana 23 se notificaron tres (3) casos probables de muerte materna, para un acumulado de 68 MM en lo que va del año, ocurridas, dos (2) en el Hospital Maternidad Nuestra Sra. de la Altagracia, de 20 y 16 años, residentes en Santo Domingo Este y el Distrito Nacional, con diagnóstico a descartar gripe A H1N1, se realizó necropsia y toma de muestra para investigación, resultando un caso positivo. El Hospital Marcelino Vélez Santana, notificó una (1) MM en una mujer de 26 años, residente en el Distrito Nacional, cuya causa de muerte consignada fue síndrome de Hellp.

**Mortalidad Infantil (MI):** En la semana 23 del año 2009, se notificaron 23 MI, todas de notificación Tardía y ocurren en tres centros de salud: Hospital Robert Raid Cabral, Gral. Marcelino Velez Santana y Regional Taiwan. El 74.2%(51) de las defunciones acumuladas corresponden al grupo de edad neonatal.





*República Dominicana*  
**Secretaría de Estado de Salud Pública y Asistencia Social**

Dirección General de Epidemiología  
Sistema Nacional de Vigilancia Epidemiológica  
Subsistema de Vigilancia Especial  
Boletín epidemiológico semanal # 23



**Red Programática:** Prevención y control de Enfermedades transmitidas por Vectores

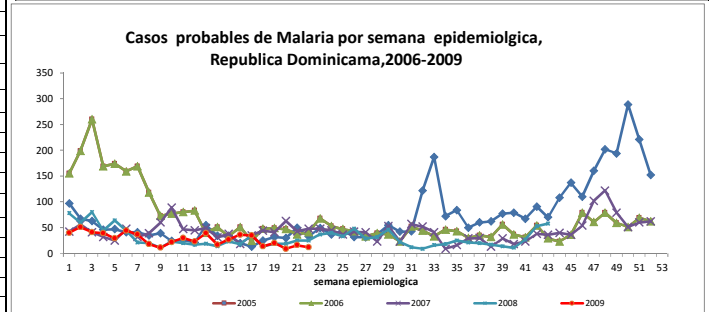
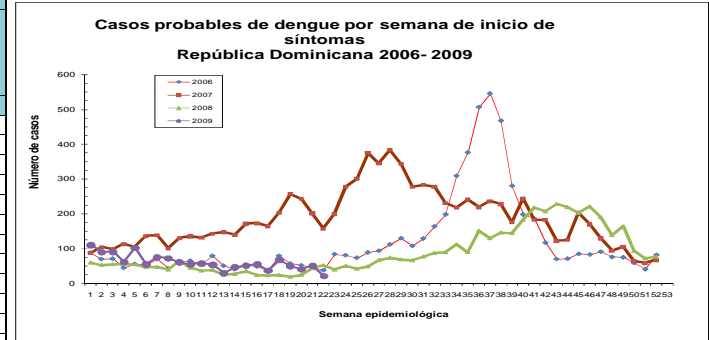
**Responsable:** Centro Nacional de Control de Enfermedades Tropicales

**Programas involucrados:** Centro Nacional de Control de Enfermedades Tropicales\ Dirección General de Epidemiología

PROVINCIA	Casos probables Dengue									Casos probables Malaria				
	Semana 23				Acumulado a semana 23				Total año anterior	Semana 23		Acumulado a semana 23		Total año anterior
	Casos nuevos		DH		Casos nuevos		DH			2008	2009	2008	2009	
	2008	2009	2008	2009	2008	2009	2008	2009	2008					2009
01 Distrito Nacional	6	1	0	0	123	135	1	4	747	0	0	14	1	28
02 Azua	2	0	0	0	15	15	0	2	47	0	2	31	87	100
03 Bahoruco	0	0	0	0	5	15	0	2	14	0	0	15	4	28
04 Barahona	0	0	0	0	7	11	0	0	32	0	1	2	4	10
05 Dajabón	1	0	0	0	5	1	1	0	13	7	8	251	185	566
06 Duarte	0	0	0	0	31	39	0	0	75	0	0	0	0	1
07Eliás Piña	0	0	0	0	1	0	0	0	7	9	2	57	24	134
08 El Seybo	0	0	0	0	8	5	0	0	16	0	0	11	19	39
09 Espaillat	2	0	0	0	26	11	1	2	133	0	0	3	8	3
10 Independencia	0	0	0	0	3	7	0	0	24	0	0	53	60	79
11 La Altagracia	0	0	0	0	7	11	0	0	28	2	0	29	48	49
12 La Romana	0	0	0	0	13	56	0	3	107	0	0	3	7	4
13 La Vega	1	0	0	0	42	151	2	7	173	0	0	1	0	3
14 María Trinidad Sánchez	1	0	0	0	5	12	1	1	35	0	0	0	0	0
15 Montecristi	1	10	0	0	24	50	1	0	80	2	1	34	34	61
17 Pedernales	0	0	0	0	2	1	0	0	17	2	0	6	0	6
17 Peravia	1	1	1	0	24	39	1	6	56	0	0	1	4	3
18 Puerto Plata	2	0	0	0	53	26	1	6	183	0	0	6	0	8
19 Salcedo	0	2	0	0	7	26	0	1	20	0	0	0	0	0
20 Samaná	0	0	0	0	1	7	1	0	3	0	0	1	0	1
21 San Cristóbal	0	2	0	0	23	68	0	2	163	1	0	2	1	13
22 San Juan de la Maguana	2	0	0	0	9	3	0	0	54	0	1	16	30	279
23 San Pedro de Macorís	1	1	0	0	9	32	0	2	36	0	2	8	46	35
24 Sánchez Ramírez	0	0	0	0	8	14	2	4	22	0	0	0	0	0
25 Santiago	3	0	0	0	179	231	5	18	709	1	0	13	4	20
26 Santiago. Rodríguez	0	0	0	0	3	6	0	2	7	0	0	0	0	5
27 Valverde	0	0	0	0	46	29	4	0	130	9	2	73	41	103
28 Monseñor Nouel	3	0	0	0	35	24	1	1	116	0	0	0	0	0
29 Monte Plata	0	0	0	0	5	9	0	0	38	0	0	0	0	1
30 Hato mayor	0	0	0	0	3	2	0	0	9	1	0	11	1	17
31 San Jose de Ocoa	4	0	0	0	9	3	1	1	39	0	0	0	0	0
32 Santo Domingo	10	5	0	0	202	329	0	7	1520	0	0	24	52	76
Extranjera	0	0	0	0	0	0	0	0	0	3	2	66	79	168
<b>TOTAL PAÍS</b>	<b>40</b>	<b>22</b>	<b>1</b>	<b>0</b>	<b>933</b>	<b>1368</b>	<b>23</b>	<b>71</b>	<b>4653</b>	<b>37</b>	<b>21</b>	<b>731</b>	<b>739</b>	<b>1,840</b>

**Dengue:** En esta semana se notificaron 54 casos de dengue, para un acumulado de 1368 casos de dengue, de los cuales 71 son dengue hemorrágico (5%). En lo que va de año han ocurrido ocho (8) defunciones para una letalidad de 11% . Se observa en este año un incremento de 47% en el numero de casos acumulado en comparación con el mismo periodo del 2008.

**Malaria:** En esta semana se notificaron un total de 21, casos distribuidos en 8 que en orden descendentes por cantidad de casos son: Dajabón (8), Azua (2), Eliás Piña (2), San Pedro de Macorís (2), Valverde (2), Barahona (1), MonteCristi (1) y San Juan de la Maguana (1). Se notificaron 2 casos en extranjeros para un acumulado de 739 casos hasta la fecha, con un aumento en la incidencia con respecto al año anterior 2008.



CASOS DE DENGUE HEMORRAGICOS, CORRESPONDIENTE A LA SEMANA 16							
Edad	Sexo	síntomas	acción	Condición	Barrio	Municipio	Provincia
9 años	F	2/6/2009	7/6/2009	Vivo	La cienega	Santiago	Santiago
Enfermedades de baja incidencia							
Enfermedad	2003	2004	2005	2006	2007	2008	2009
Dengue Hemorrágico	258	136	82	236	229	208	70
Bilharzia							



*República Dominicana*  
**Secretaría de Estado de Salud Pública y Asistencia Social**

Dirección General de Epidemiología  
Sistema Nacional de Vigilancia Epidemiológica  
Subsistema de Vigilancia Especial  
Boletín epidemiológico semanal # 23



**Red Programática:**

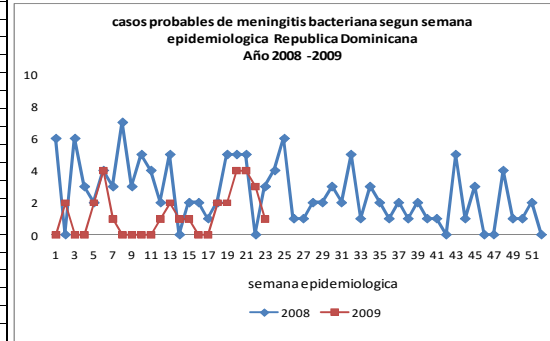
**Responsable:** Dirección General de Epidemiología

**Programas involucrados:** Dirección General de Epidemiología

PROVINCIA	Casos probables de Enfermedad Meningococcica					Casos probables de Meningitis Bacteriana				
	Semana 23		Acumulado Hasta la semana 23		Total año anterior	Semana 23		Acumulado Hasta la semana 23		Total año anterior
	2008	2009	2008	2009	2008	2008	2009	2008	2009	2008
01 Distrito Nacional	0	0	2	2	3	1	0	6	5	18
02 Azua	0	0	1	0	1	0	0	3	0	4
03 Bahoruco	0	0	0	0	0	0	0	0	0	0
04 Barahona	0	0	0	0	1	0	0	2	0	3
05 Dajabón	0	0	0	0	0	0	0	1	1	1
06 Duarte	0	0	0	0	0	0	0	0	0	0
07Elias Piña	0	0	0	0	0	0	0	0	0	0
08 El Seybo	0	0	0	0	0	0	0	0	0	0
09 Espaillat	0	0	0	0	0	0	0	2	2	2
10 Independencia	0	0	0	0	0	0	0	0	0	0
11 La Altagracia	0	0	1	0	1	0	0	1		4
12 La Romana	0	0	0	0	0	0	0	0	0	2
13 La Vega	0	0	0	1	2	0	0	0	0	1
14 Maria Trinidad Sánchez	0	0	0	0	0	0	0	1	0	1
15 Montecristi	0	0	0	0	0	0	0	1	0	1
16 Pedernales	0	0	0	0	0	0	0	0	0	0
17 Peravia	0	0	0	0	0	0	0	1	1	1
18 Puerto Plata	0	0	0	0	0	0	0	3	0	3
19 Salcedo	0	0	0	0	0	0	0	0	0	1
20 Samaná	0	0	0	0	0	0	0	0	0	1
21 San Cristóbal	0	0	2	0	4	0	0	6	1	9
22 San Juan de la Maguana	0	0	0	0	0	0	0	4	1	6
23 San Pedro de Macorís	0	0	0	0	0	0	0	1	0	2
24 Sánchez Ramírez	0	0	0	0	0	0	0	0	0	2
25 Santiago	0	0	2	0	3	0	1	12	4	20
26 Santiago, Rodríguez	0	0	0	0	0	0	0	0	0	0
27 Valverde	0	0	0	0	0	0	0	1	1	1
28 Monseñor Nouel	0	0	0	0	0	0	0	0	0	0
29 Monte Plata	0	0	2	0	2	0	0	0	0	3
30 Hato mayor	0	0	0	0	0	0	0	0	0	1
31 San Jose de Ocoa	0	0	0	0	0	0	0	0	0	6
32 Santo Domingo	0	0	5	1	9	2	0	30	0	49
Extranjera	0	0	0	0	0	0	0	0	0	1
No reportada	0	0	0	0	0	0	0	0	0	0
<b>TOTAL PAÍS</b>	<b>0</b>	<b>0</b>	<b>15</b>	<b>4</b>	<b>26</b>	<b>3</b>	<b>1</b>	<b>75</b>	<b>22</b>	<b>137</b>

**Enfermedad Meningococcica:** no se notifica caso.

**Meningitis bacterianas (MB):** En la semana 23 se reportó un caso probable de meningitis bacteriana en la provincia de Santiago, para un acumulado de 22 casos. Se observa una disminución del 33% de los casos en relación con la misma semana para el año 2008.



Enfermedades de vigilancia internacional					
Enfermedades	2003	2004	2005	2006	2007
Cólera	0	0	0	0	0
Fiebre Amarilla	0	0	0	0	0



República Dominicana  
 Secretaría de Estado de Salud Pública y Asistencia Social



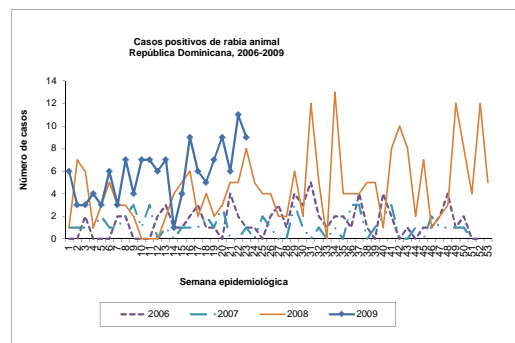
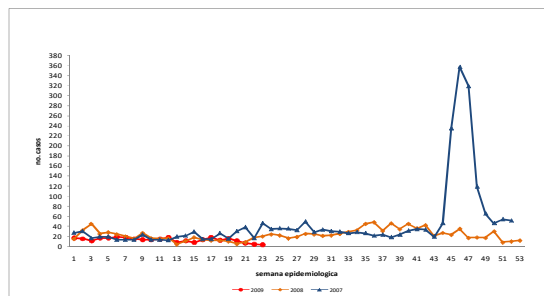
Dirección General de Epidemiología  
 Sistema Nacional de Vigilancia Epidemiológica  
 Subsistema de Vigilancia Especial  
 Boletín epidemiológico semanal # 23

Red Programática: Prevención y control de Zoonosis  
 Responsable: Centro Antirrábico Nacional \ Dirección General de Epidemiología  
 Programas involucrados: Centro Antirrábico Nacional \ Dirección General de Epidemiología

PROVINCIA	Casos notificados de Leptospirosis					Casos confirmados de Rabia Animal				
	Semana 23		Acumulado Hasta la semana 23		Total casos confirmados año anterior	Semana 23		Acumulado Hasta la semana 23		Total año anterior
	2008	2009	2008	2009	2008	2008	2009	2008	2009	2008
01 Distrito Nacional	4	0	43	22	163	0	1	1	23	32
02 Azua	0	0	4	8	10	0	0	0	1	0
03 Bahoruco	0	0	2	4	5	0	0	0	0	3
04 Barahona	0	0	10	0	17	0	0	0	1	0
05 Dajabón	1	0	3	1	7	0	0	5	0	9
06 Duarte	1	0	8	14	20	0	0	1	1	1
07Elias Piña	0	0	0	0	0	0	0	0	0	2
08 El Seybo	0	0	0	0	2	0	0	0	0	2
09 Espaillat	1	0	20	4	105	0	0	0	0	0
10 Independencia	0	0	1	0	1	0	0	0	0	0
11 La Altagracia	1	0	3	1	4	0	0	0	0	2
12 La Romana	0	0	0	1	7	0	0	0	0	3
13 La Vega	0	0	15	24	27	0	0	2	0	5
14 María Trinidad Sánchez	0	0	2	5	5	0	0	0	0	0
15 Montecristi	2	0	9	17	21	0	0	1	0	3
16 Pedernales	0	0	1	0	3	0	0	0	0	1
17 Peravia	0	0	2	1	9	0	0	2	5	2
18 Puerto Plata	1	0	20	15	41	0	0	3	0	2
19 Salcedo	0	0	4	6	10	0	1	3	2	2
20 Samaná	0	0	0	4	5	0	0	2	0	2
21 San Cristóbal	0	1	31	8	50	0	0	1	12	4
22 San Juan de la Maguana	1	0	3	7	25	0	0	0	0	0
23 San Pedro de Macorís	0	0	3	6	11	0	0	2	2	3
24 Sánchez Ramírez	1	0	4	2	10	0	1	0	1	0
25 Santiago	3	1	111	107	285	0	0	2	0	2
26 Santiago, Rodríguez	0	0	0	1	2	0	0	0	0	0
27 Valverde	1	0	19	15	31	0	0	0	0	0
28 Monseñor Nouel	0	1	6	9	15	0	0	0	0	0
29 Monte Plata	0	0	3	2	22	0	0	1	2	5
30 Hato mayor	0	0	0	0	0	0	0	0	0	1
31 San Jose de Ocoa	1	0	1	0	5	0	0	0	0	0
32 Santo Domingo	2	0	78	31	291	8	6	53	87	200
Extranjera	0	0	2	0	3	0	0	0	0	0
No reportada	0	0	0	0	0	0	0	0	0	0
<b>TOTAL PAIS</b>	<b>20</b>	<b>3</b>	<b>408</b>	<b>315</b>	<b>1212</b>	<b>8</b>	<b>9</b>	<b>79</b>	<b>137</b>	<b>286</b>

**Leptospirosis:** En esta semana se notifican 3 casos sospechosos de leptospirosis, procedentes de los municipios de Villa Altagracia, Bonao y Santiago de los caballeros, dos masculinos y un femenino con resultados negativos a prueba rapida.

**Rabia:** Se reportaron 9 casos de rabia animal, (7) canino, (1) felino y (1) mangosta: (6) de Sto. Dgo. (3 de Sto. Dgo. Este, 2 de Sto. Dgo. Norte y 1 de Sto. Dgo. Oeste); (1) Distrito Nacional (1) Salcedo y (1) Sanchez Ramirez (Cotui). Esta semana tenemos un acumulado de 137 casos de rabia animal. Se mantiene la misma tendencia que en el año 2008. Observación: Provincias con incidencia mas alta en alerta por agresión animal correspondientes a la semana 23: Santiago (23 agresiones), La Vega (19), Peravia (10), Santo Domingo (9), Monseñor Nouel (8), Azua (7), Monte Plata (5).



Enfermedades de baja incidencia y/o vigilancia internacional

Enfermedades	2004	2005	2006	2007	2008	2009
Rabia Humana	1	0	1	1	1	1



República Dominicana  
Secretaría de Estado de Salud Pública y Asistencia Social



Dirección General de Epidemiología  
Sistema Nacional de Vigilancia Epidemiológica  
Subsistema de Vigilancia Especial  
Boletín epidemiológico semanal # 23

Red Programática: Prevención y control de la Mortalidad y Morbilidad Materna y de la niñez (incluye nutrición e inmunizaciones)

Responsable: Programa ampliado de inmunización

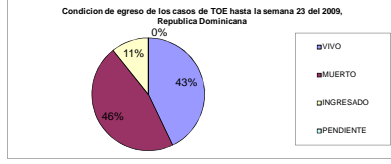
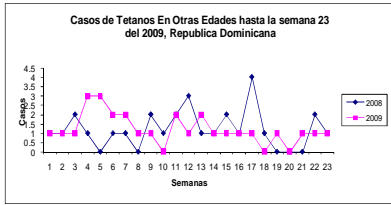
Programas involucrados: Programa ampliado de inmunización \ Dirección General de Epidemiología

PROVINCIA	Difteria					Tos ferina				
	Semana 23		Acumulado Hasta la semana 23		Total Acum. año anterior	Semana 23		Acumulado Hasta la semana 23		Total Acum. año anterior
	2008	2009	2008	2009	2008	2008	2009	2008	2009	2008
01 Distrito Nacional	0	0	0	1	1	0	0	0	0	0
02 Azua	0	0	0	0	0	0	0	0	0	0
03 Bahoruco	0	0	0	0	0	0	0	0	0	0
04 Barahona	0	0	0	0	0	0	0	0	0	0
05 Dajabón	0	0	0	0	0	0	0	0	0	0
06 Duarte	0	0	0	0	0	0	0	0	0	0
07Elias Piña	0	0	0	0	0	0	0	0	0	0
08 El Seybo	0	0	0	0	0	0	0	0	0	0
09 Espailat	0	0	0	0	0	0	0	0	0	0
10 Independencia	0	0	0	0	0	0	0	0	0	0
11 La Altagracia	0	0	0	0	0	0	0	1	0	1
12 La Romana	0	0	0	0	0	0	0	0	0	0
13 La Vega	0	0	0	0	1	0	0	0	0	0
14 Mera Trinidad Sánchez	0	0	0	0	0	0	0	0	0	0
15 Montecristi	0	0	0	1	0	0	0	0	0	0
17 Pedernales	0	0	0	0	0	0	0	0	0	0
17 Peravia	0	0	0	0	0	0	0	0	0	0
18 Puerto Plata	0	0	0	0	0	0	0	0	0	0
19 Salcedo	0	0	0	0	0	0	0	0	0	0
20 Samana	0	0	0	0	0	0	0	0	0	0
21 San Cristóbal	0	0	0	0	0	0	0	1	2	2
22 San Juan de la Maguana	0	0	0	0	0	0	0	0	0	0
23 San Pedro de Macoris	0	0	0	0	0	0	0	0	0	1
24 Sánchez Ramírez	0	0	0	0	0	0	0	1	0	1
25 Santiago	0	0	0	1	0	0	0	1	1	2
26 Santiago, Rodríguez	0	0	0	0	0	0	0	0	0	0
27 Valverde	0	0	0	0	0	0	0	0	0	0
28 Monseñor Nouel	0	0	0	0	0	0	0	0	0	0
29 Monte Plata	0	0	0	0	0	0	0	0	0	0
30 Hato Mayor	0	0	0	0	0	0	0	0	0	0
31 San José de Ocoa	0	0	0	0	0	0	0	0	0	0
32 Santo Domingo	0	0	0	0	0	0	0	2	1	3
Estranjera	0	0	0	0	0	0	0	0	0	0
Total País	0	0	0	2	3	0	0	7	4	11

Difteria: 0 caso notificado, con un acumulado de 2 casos.  
Tos ferina: 0 caso notificado, con un acumulado de 4 casos.

PROVINCIA	Casos probables de Tétanos en otras edades					Casos probables Parálisis Flácida Aguda				
	Semana 23		Acumulado Hasta la semana 23		Total Acum. año anterior	Semana 23		Acumulado Hasta la semana 23		Total Acum. año anterior
	2008	2009	2008	2009	2008	2008	2009	2008	2009	2008
01 Distrito Nacional	0	0	1	0	5	0	0	1	2	3
02 Azua	0	0	0	0	0	0	0	0	0	1
03 Bahoruco	0	0	0	0	1	0	0	0	0	0
04 Barahona	0	0	0	1	0	0	0	0	0	0
05 Dajabón	0	0	0	0	0	0	0	0	0	1
06 Duarte	0	0	2	1	2	0	0	0	0	0
07Elias Piña	0	0	0	0	0	0	0	0	0	0
08 El Seybo	0	0	1	0	1	0	0	0	0	0
09 Espailat	0	0	1	3	2	0	0	0	0	0
10 Independencia	0	0	0	0	0	0	0	0	0	1
11 La Altagracia	0	0	1	0	2	0	0	0	0	0
12 La Romana	0	0	2	0	3	0	0	3	0	4
13 La Vega	0	0	0	4	4	0	0	0	0	0
14 Mera Trinidad Sánchez	0	0	1	1	3	0	0	0	0	1
15 Montecristi	0	0	1	0	1	0	0	0	0	0
17 Pedernales	0	0	0	0	0	0	0	0	0	0
17 Peravia	0	0	1	0	1	0	0	1	0	1
18 Puerto Plata	0	1	1	3	1	0	0	1	0	1
19 Salcedo	0	0	2	0	2	0	0	0	0	1
20 Samana	0	0	1	0	1	0	0	0	0	0
21 San Cristóbal	0	0	0	1	3	0	0	0	1	1
22 San Juan de la Maguana	0	0	0	0	1	0	0	0	0	0
23 San Pedro de Macoris	0	0	0	0	1	0	1	0	3	0
24 Sánchez Ramírez	0	0	0	0	1	0	0	0	0	0
25 Santiago	0	0	3	3	9	0	1	1	1	1
26 Santiago, Rodríguez	0	0	0	1	0	0	0	0	0	0
27 Valverde	0	0	1	5	2	0	0	0	0	2
28 Monseñor Nouel	0	0	0	0	1	0	0	1	0	3
29 Monte Plata	0	0	0	1	0	0	0	0	0	0
30 Hato Mayor	0	0	0	0	0	0	0	0	0	0
31 San José de Ocoa	0	0	1	0	1	0	0	0	0	0
32 Santo Domingo	0	0	8	4	16	0	0	4	2	6
Estranjera	0	0	0	0	0	0	0	0	0	0
Total País	0	1	28	28	64	0	2	13	9	28

Tétanos en otras edades: 1 caso notificado, para un acumulado de 28 casos. Letalidad de 44%.  
Tétanos neonatal: 0 caso notificado.  
Parálisis flácida aguda: 2 casos notificado, para un acumulado de 9 casos.



Enfermedades	2003	2004	2005	2006	2007	2008	2009
Sarampión	0	0	0	0	0	0	0
Polio	0	0	0	0	0	0	0
Tétanos Neonatal	4	3	4	0	3	2	0
Rubeola	4	6	6	0	0	0	0



*República Dominicana*  
**Secretaría de Estado de Salud Pública y Asistencia Social**



**Dirección General de Epidemiología**  
**Sistema Nacional de Vigilancia Epidemiológica**  
**Subsistema de Vigilancia Especial**  
**Boletín epidemiológico semanal # 23**

**Red Programática:** Prevención y control de la Mortalidad y Morbilidad Materna y de la niñez (incluye nutrición e inmunizaciones)  
**Responsable:** Programa ampliado de inmunización  
**Programas involucrados:** Programa ampliado de inmunización \ Dirección General de Epidemiología

PROVINCIA	Rubéola					Enfermedad febril eruptiva				
	Semana 23		Acumulado Hasta la semana 23		Total Acum. año anterior	Semana 23		Acumulado Hasta la semana 23		Total Acum. año anterior
	2008	2009	2008	2009	2008	2008	2009	2008	2009	2008
Distrito Nacional	0	0	0	0	0	0	0	5	11	23
Azuá	0	0	0	0	0	0	0	1	2	2
Bahoruco	0	0	0	0	0	0	0	0	0	0
Barahona	0	0	0	0	0	0	0	1	0	3
Dajabón	0	0	0	0	0	0	0	0	0	0
Duarte	0	0	0	0	0	0	0	2	1	6
Elias Pina	0	0	0	0	0	0	0	0	0	0
El Seibo	0	0	0	0	0	0	0	0	0	0
Española	0	0	0	0	0	0	0	0	0	1
Independencia	0	0	0	0	0	0	0	1	1	1
La Altagracia	0	0	0	0	0	0	0	0	0	0
La Romana	0	0	0	0	0	0	0	0	0	1
La Vega	0	0	0	0	0	0	0	0	1	2
Maria Trinidad Sánchez	0	0	0	0	0	0	0	0	0	0
Montecristi	0	0	0	0	0	0	0	0	0	0
Pedernales	0	0	0	0	0	0	0	0	0	0
Pinar del Río	0	0	0	0	0	0	0	0	0	0
Puerto Plata	0	0	0	0	0	1	0	10	3	16
Salcedo	0	0	0	0	0	0	0	0	0	0
Samaná	0	0	0	0	0	0	0	1	1	3
San Cristóbal	0	0	0	0	0	0	0	5	3	6
San Juan de la Maguana	0	0	0	0	0	0	0	2	0	3
San Pedro de Macorís	0	0	0	0	0	0	0	1	2	6
Sánchez Ramírez	0	0	0	0	0	0	0	0	0	0
Santiago	0	0	0	0	0	0	0	1	15	7
Sant. Rodríguez	0	0	0	0	0	0	0	1	0	1
Valverde	0	0	0	0	0	0	0	3	7	5
Monseñor Nouel	0	0	0	0	0	0	0	0	1	3
Monte Plata	0	0	0	0	0	0	0	0	0	0
Hato Mayor	0	0	0	0	0	0	0	2	0	5
San José de Ocoa	0	0	0	0	0	2	0	7	4	18
Santo Domingo	0	0	0	0	0	1	0	2	8	17
Industria	0	0	0	0	0	0	0	0	0	0
<b>TOTAL PAIS</b>	<b>0</b>	<b>0</b>	<b>0</b>	<b>0</b>	<b>0</b>	<b>4</b>	<b>0</b>	<b>45</b>	<b>60</b>	<b>129</b>

0 caso de EFE notificado en la semana 23, con un acumulado de 60 casos, uno de estos resultó IgM positivo para rubéola (femenina de 9 años de Santiago), esta muestra fue enviada al CAREC con un reporte de no seroconversion y se clasificó como descartado.