



República Dominicana
Secretaría de Estado de Salud Pública y Asistencia Social

Dirección General de Epidemiología
 Sistema Nacional de Vigilancia Epidemiológica
 Subsistema de Vigilancia Especial
 Boletín epidemiológico semanal # 21



Subsistema de Vigilancia Especial

Son aquellos sistemas de vigilancia conformados por las enfermedades o eventos para los que la notificación implica la investigación individual de casos y existen programas de prevención y control con una fuente estructura administrativa.

Opera de la siguiente manera:
 Por cada caso probable se completará la ficha-clínico epidemiológica correspondiente.

Enfermedades/eventos de vigilancia individual

- *Bilharzia
- *Dengue Clásico/Hemorrágico/SSD
- *Shigelosis
- *Difteria
- *Enfermedad Febril Eruptiva(Sarampión)/Rubeola
- *Enfermedad Febril Respiratoria (ETI-IRAG)
- *Enfermedad Meningocócica
- *Exposición Rabica/Rabia Humana
- *Lepra
- *Malaria
- *Meningitis Bacteriana (solo en DN)
- *Parálisis Fláccida/Poliomielitis
- *SIDA/Infección VIH con enf. Oportunista presente
- *Tétanos Neonatal
- *Tétanos otras edades
- *Tosferina
- *Tuberculosis
- *Muerte Infantil
- *Muerte Materna
- *Nacidos Vivos

Volumen

Boletín semanal # 21
 (Desde el 24/05/09) al (30/05/09)

Dirección

C/ Santo Tomas de Aquino # 1, esq. Correa y Cidron, Zona Universitaria, Distrito Nacional, Rep. Dominicana

Telefonos:
 809-686-9140
 809-686-7347
 809-686-5337
 1-809-200-4291
 Fax: 809-689-8305
 Email: sespas1@codetel.net.do

Contenido

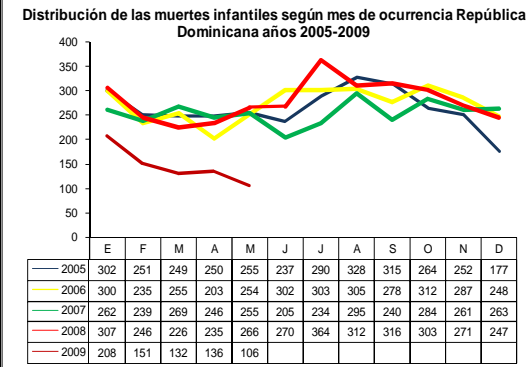
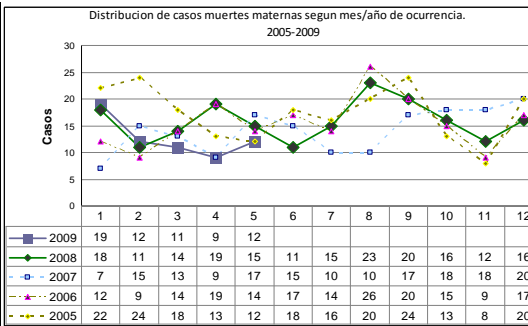
Casos Mortalidad Materna e Infantil
 Enfermedades transmitidas por vectores
 Enfermedades Bacterianas y Zoonóticas
 Enfermedades prevenibles por vacunas
 Enfermedades Infecciosas
 Enfermedades de baja incidencia

Red Programática: Prevención y control de la Mortalidad y Morbilidad Materna y de la niñez
Responsable: Dirección General de Epidemiología
Programas involucrados: Dirección General MaternoInfantil

Provincias	Muertes Maternas Probables notificadas a la semana 21 por provincia de residencia			Muertes Infantiles notificadas a la semana 21 por provincia de residencia		
	2007	2008	Acumulado al 2009	2007	2008	Acumulado al 2009
01 Distrito Nacional	12	21	4	325	251	53
02 Azua	5	1	3	56	49	17
03 Bahoruco	1	3	1	19	36	5
04 Barahona	3	2	0	65	99	11
05 Dajabón	3	2	1	21	25	8
06 Duarte	1	3	3	81	93	25
07 Elías Piña	4	2	0	15	15	1
08 El Seybo	3	1	0	6	7	9
09 Espailat	6	7	0	48	75	25
10 Independencia	0	0	0	8	16	2
11 La Altagracia	5	5	2	32	57	10
12 La Romana	4	6	3	34	37	5
13 La Vega	1	8	4	104	123	37
14 Maria Trinidad Sánchez	0	3	2	34	40	6
15 Montecristi	5	2	0	37	57	16
16 Pedernales	1	0	0	3	4	3
17 Peravia	6	2	1	67	56	31
18 Puerto Plata	7	7	0	88	110	21
19 Salcedo	1	0	0	20	22	4
20 Samaná	3	7	0	23	33	7
21 San Cristóbal	8	15	2	181	228	37
22 San Juan de la Maguana	8	6	2	48	96	3
23 San Pedro de Macorís	4	11	0	118	117	29
24 Sánchez Ramírez	4	3	0	35	24	10
25 Santiago	18	15	11	437	434	134
26 Santiago. Rodríguez	2	3	0	19	14	5
27 Valverde	1	3	1	46	70	26
28 Monseñor Nouel	2	3	1	33	46	17
29 Monte Plata	6	9	3	73	71	17
30 Hato mayor	2	1	0	27	17	3
31 San Jose de Ocoa	3	0	0	11	20	8
32 Santo Domingo	40	41	18	848	822	130
residencia	1	0	0	81	194	14
Total defunciones residentes	170	192	62	3043	3358	729
Extranjera	1	1	0	10	18	4
TOTAL PAIS	171	193	62	3053	3376	733

Mortalidad Materna (MM): En la semana 21 se notificaron cinco (5) casos probables de muerte materna, para un acumulado de 62 MM en lo que va del año, ocurridas, una (1) en el Hospital Regional Taiwán de la provincia de Azua, paciente de 30 años, residente en el municipio de Tabara Arriba, con diagnóstico de defunción de Shock hipovolémico por DPPNI. El Hospital Municipal de Janico, provincia Santiago notificó, paciente de 25 años, con diagnóstico de defunción a ser determinado por patología forense. El Hospital Dr. Luis E. Aybar notificó, paciente de 18 años, procedente de La Romana, con diagnóstico de trombo-embolismo pulmonar, El Hospital Regional Marcelino Vélez Santana, paciente de 21 años, residente en Santo Domingo Oeste, con diagnóstico a ser determinado por patología forense y El Hospital de La Policía Nacional notificó la defunción de una paciente de 24 años, residente en Santo Domingo Este con diagnóstico de Shock séptico post aborto.

Mortalidad Infantil (MI): En la semana 21 del año 2009, se notificaron 38 MI, de esta cinco (5) corresponden a esta semana para un acumulado de 733, ocurridas dos en el hospital Robert Reid Cabral, dos el Dr. Arturo Grullón en Santiago. El 75% (547) de las defunciones acumuladas para el 2009 corresponden al grupo de edad neonatal.





República Dominicana
Secretaría de Estado de Salud Pública y Asistencia Social

Dirección General de Epidemiología
Sistema Nacional de Vigilancia Epidemiológica
Subsistema de Vigilancia Especial
Boletín epidemiológico semanal # 21



Red Programática: Prevención y control de Enfermedades transmitidas por Vectores

Responsable: Centro Nacional de Control de Enfermedades Tropicales

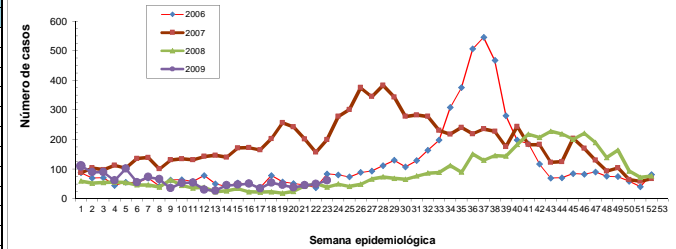
Programas involucrados: Centro Nacional de Control de Enfermedades Tropicales\ Dirección General de Epidemiología

PROVINCIA	Casos probables Dengue								Casos probables Malaria					
	Semana 21				Acumulado a semana 21				Total año anterior	Semana 21		Acumulado a semana 21		Total año anterior
	Casos nuevos		DH		Casos nuevos		DH			2008	2009	2008	2009	
	2008	2009	2008	2009	2008	2009	2008	2009	2008					2009
01 Distrito Nacional	9	3	0	0	113	130	1	4	747	0	0	14	1	28
02 Azua	2	0	0	0	12	13	0	2	47	2	1	31	84	100
03 Bahoruco	0	1	0	0	5	15	0	2	14	1	0	15	4	28
04 Barahona	0	0	0	0	7	10	0	0	32	0	0	2	3	10
05 Dajabón	0	0	0	0	4	1	1	0	13	12	7	236	175	566
06 Duarte	3	0	0	0	28	34	0	0	75	0	0	0	0	1
07Elías Piña	0	0	0	0	1	0	0	0	7	0	0	46	21	134
08 El Seybo	0	0	0	0	7	5	0	0	16	0	1	11	19	39
09 Espaillat	1	1	0	0	21	11	1	2	133	0	0	3	8	3
10 Independencia	0	0	0	0	3	7	0	0	24	0	0	51	60	79
11 La Altagracia	0	0	0	0	7	11	0	0	28	0	1	27	47	49
12 La Romana	0	0	0	0	13	53	0	3	107	0	0	3	6	4
13 La Vega	1	1	0	0	38	149	2	7	173	0	0	0	0	3
14 María Trinidad Sánchez	0	0	0	0	3	10	1	1	35	0	0	0	0	0
15 Montecristi	1	0	0	0	21	40	0	0	80	2	0	30	33	61
17 Pedernales	0	0	0	0	2	1	0	0	17	0	0	4	0	6
17 Peravia	4	0	0	0	23	35	0	6	56	0	0	1	4	3
18 Puerto Plata	0	1	0	0	49	26	1	6	183	0	0	6	0	8
19 Salcedo	0	1	0	0	7	19	0	1	20	0	0	0	0	0
20 Samaná	0	0	0	0	1	7	1	0	3	0	0	1	0	1
21 San Cristóbal	1	2	0	0	23	62	0	2	163	0	0	1	1	13
22 San Juan de la Maguana	0	0	0	0	4	3	0	0	54	1	1	15	28	279
23 San Pedro de Macoris	1	2	0	0	8	30	0	2	36	0	1	8	43	35
24 Sánchez Ramírez	0	1	0	0	6	12	2	4	22	0	0	0	0	0
25 Santiago	9	4	0	0	166	223	5	17	709	0	0	10	1	20
26 Santiago. Rodríguez	0	0	0	0	3	6	0	2	7	0	0	0	0	5
27 Valverde	1	1	0	0	42	29	3	0	130	4	0	61	39	103
28 Monseñor Nouel	3	3	0	0	30	22	1	1	116	0	0	0	0	0
29 Monte Plata	0	0	0	0	5	9	0	0	38	0	0	0	0	1
30 Hato mayor	0	0	0	0	3	2	0	0	9	0	0	9	1	17
31 San Jose de Ocoa	1	1	0	1	5	3	1	1	39	0	0	0	0	0
32 Santo Domingo	6	7	0	0	181	313	0	7	1,520	1	2	23	52	76
Extranjera	0	0	0	0	0	0	0	0	0	2	2	61	72	168
TOTAL PAÍS	43	29	0	1	841	1291	20	70	4653	25	16	669	702	1,840

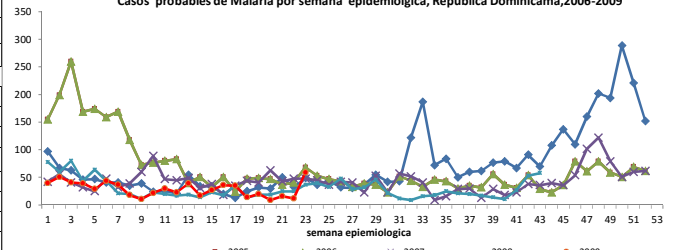
Dengue: En esta semana se notificaron 100 casos de estos 2 hemorrágicos. De estos 29 correspondientes a la semana 21 (28 clásicos y un hemorrágico residente en la provincia de San Jose de Ocoa) para este año tenemos un acumulado de 1291 casos, el 94% (1221) son clásicos, 6% (70) hemorrágicos y 8 defunciones.

Malaria: En esta semana se notificaron un total de 16, casos distribuidos en 7 que en orden descendentes por cantidad de casos son: Dajabón (7), Santo Domingo (2), Azua (1), El Seybo (1), La Altagracia (1), San Juan de la Maguana (1) y San Pedro de Macoris (1). Se notificaron 2 casos en extranjeros para un acumulado de 702 casos hasta la fecha, con un aumento en la incidencia con respecto al año anterior 2008.

Casos probables de dengue por semana de inicio de síntomas República Dominicana 2006- 2009



Casos probables de Malaria por semana epidemiológica, Republica Dominicana, 2006-2009



CASOS DE DENGUE HEMORRAGICOS, CORRESPONDIENTE A LA SEMANA 16

Edad	Sexo	síntomas	acción	Condición	Barrio	Municipio	Provincia
5 años	F	26/05/2009	29/05/2009	Vivo	Pueblo Caribe	San Jose de Ocoa	San Jose de Ocoa
4 años	F	20/05/2009	24/05/2009	Vivo	Baitoa	Santiago	Santiago

Enfermedades de baja incidencia

Enfermedad	2003	2004	2005	2006	2007	2008	2009
Dengue Hemorrágico	258	136	82	236	229	208	70



República Dominicana
Secretaría de Estado de Salud Pública y Asistencia Social

Dirección General de Epidemiología
Sistema Nacional de Vigilancia Epidemiológica
Subsistema de Vigilancia Especial
Boletín epidemiológico semanal # 21



Red Programática:

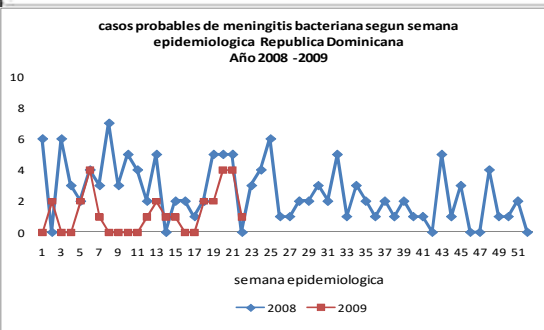
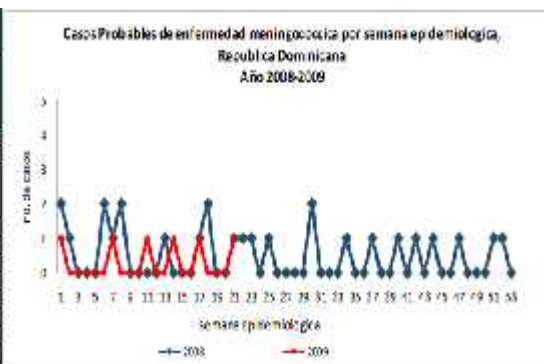
Responsable: Dirección General de Epidemiología

Programas involucrados: Dirección General de Epidemiología

PROVINCIA	Casos probables de Enfermedad Meningococcica					Casos probables de Meningitis Bacteriana				
	Semana 21		Acumulado Hasta la semana 21		Total año anterior	Semana 21		Acumulado Hasta la semana 21		Total año anterior
	2008	2009	2008	2009	2008	2008	2009	2008	2009	2008
01 Distrito Nacional	0	0	1	2	3	0	0	5	4	18
02 Azua	0	0	1	0	1	1	0	3	0	4
03 Bahoruco	0	0	0	0	0	0	0	0	0	0
04 Barahona	0	0	0	0	1	2	1	2	2	3
05 Dajabón	0	0	0	0	0	0	0	1	0	1
06 Duarte	0	0	0	0	0	0	0	0	0	0
07Elias Piña	0	0	0	0	0	0	0	0	0	0
08 El Seybo	0	0	0	0	0	0	0	0	1	0
09 Espaillat	0	0	0	0	0	0	0	2	0	0
10 Independencia	0	0	0	0	0	0	0	0	0	0
11 La Altagracia	0	0	1	0	1	0	0	1	0	4
12 La Romana	0	0	0	0	0	0	0	0	0	2
13 La Vega	0	0	0	1	2	0	0	0	0	1
14 María Trinidad Sánchez	0	0	0	0	0	0	0	1	0	1
15 Montecristi	0	0	0	0	0	0	0	1	1	1
16 Pedernales	0	0	0	0	0	0	0	0	0	1
17 Peravia	0	0	0	0	0	0	0	1	0	3
18 Puerto Plata	0	0	0	0	0	0	0	3	1	1
19 Salcedo	0	0	0	0	0	0	0	0	0	1
20 Samaná	0	0	0	0	0	0	0	0	0	9
21 San Cristóbal	0	0	1	1	4	1	0	6	2	6
22 San Juan de la Maguana	0	0	0	0	0	0	0	4	1	2
23 San Pedro de Macoris	0	0	0	0	0	0	0	1	1	2
24 Sánchez Ramírez	0	0	0	0	0	0	0	0	0	20
25 Santiago	0	0	2	0	3	0	0	12	2	1
26 Santiago. Rodríguez	0	0	0	0	0	0	0	0	0	3
27 Valverde	0	0	0	0	0	0	0	1	0	1
28 Monseñor Nouel	0	0	0	0	0	0	0	0	1	0
29 Monte Plata	0	0	1	0	2	0	0	0	0	3
30 Hato mayor	0	0	0	0	0	0	0	0	0	0
31 San Jose de Ocoa	0	0	0	0	0	0	0	0	0	0
32 Santo Domingo	1	1	6	2	9	1	3	27	11	49
Extranjera	0	0	0	0	0	0	0	0	0	1
No reportada	0	0	0	0	0	0	0	0	0	0
TOTAL PAÍS	1	1	13	6	26	5	4	71	27	138

Enfermedad Meningococcica: En esta semana se notifica un caso confirmado en el hospital Robert Reid Cabral en femina de 14 años de edad, residente en el municipio Santo Domingo Oeste, se realiza las acciones de prevención y control con los contactos íntimos. Hay un total de 6 casos acumulados hasta la fecha.

Meningitis bacterianas (MB): En la semana 14 se notifican cuatro casos probables, para un total acumulado de 27 casos hasta la fecha.



Enfermedades de vigilancia internacional					
Enfermedades	2003	2004	2005	2006	2007
Cólera	0	0	0	0	0
Fiebre Amarilla	0	0	0	0	0



República Dominicana
 Secretaría de Estado de Salud Pública y Asistencia Social



Dirección General de Epidemiología
 Sistema Nacional de Vigilancia Epidemiológica
 Subsistema de Vigilancia Especial
 Boletín epidemiológico semanal # 21

Red Programática: Prevención y control de Zoonosis
 Responsable: Centro Antirrábico Nacional \ Dirección General de Epidemiología
 Programas involucrados: Centro Antirrábico Nacional \ Dirección General de Epidemiología

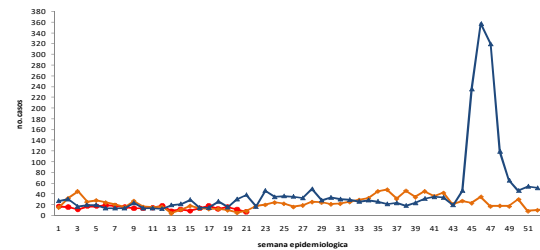
PROVINCIA	Casos notificados de Leptospirosis					Casos confirmados de Rabia Animal				
	Semana 21		Acumulado Hasta la semana 21		Total casos confirmados año anterior	Semana 21		Acumulado Hasta la semana 21		Total año anterior
	2008	2009	2008	2009	2008	2008	2009	2008	2009	2008
01 Distrito Nacional	1	1	38	19	163	0	0	0	20	32
02 Azua	0	0	6	8	10	0	0	0	1	0
03 Bahoruco	0	0	1	4	5	0	0	0	0	3
04 Barahona	0	0	8	0	17	0	0	0	1	0
05 Dajabón	0	0	2	1	7	0	0	5	0	9
06 Duarte	1	0	7	11	20	0	0	1	1	1
07Elias Piña	0	0	0	0	0	0	0	0	0	2
08 El Seybo	0	0	0	0	2	0	0	0	0	2
09 Espaillat	0	0	17	4	105	0	0	0	0	0
10 Independencia	0	0	1	0	1	0	0	0	0	0
11 La Altagracia	0	0	2	1	4	0	0	0	0	2
12 La Romana	0	0	0	1	7	0	0	0	0	3
13 La Vega	0	0	13	20	27	0	0	2	0	5
14 Maria Trinidad Sánchez	0	0	2	5	5	0	0	0	0	0
15 Montecristi	0	0	5	17	21	0	0	1	0	3
16 Pedernales	0	0	1	0	3	0	0	0	0	1
17 Peravia	0	0	2	1	9	0	0	2	3	2
18 Puerto Plata	0	0	17	14	41	0	0	3	0	2
19 Salcedo	0	0	4	5	10	0	0	3	0	2
20 Samaná	0	0	0	4	5	0	0	1	0	2
21 San Cristóbal	0	1	30	6	50	0	1	1	12	4
22 San Juan de la Maguana	0	1	2	7	25	0	0	0	0	0
23 San Pedro de Macoris	0	0	3	5	11	0	0	2	2	3
24 Sánchez Ramírez	0	0	2	2	10	0	0	0	0	0
25 Santiago	5	0	101	106	285	0	0	1	0	2
26 Santiago, Rodríguez	0	0	0	1	2	0	0	0	0	0
27 Valverde	0	1	18	13	31	0	0	0	0	0
28 Monseñor Nouel	0	0	6	7	15	0	0	0	0	0
29 Monte Plata	0	0	3	2	22	0	2	1	2	5
30 Hato mayor	0	0	0	0	0	0	0	0	0	1
31 San Jose de Ocoa	0	0	5	0	5	0	0	0	0	0
32 Santo Domingo	1	2	73	27	291	5	3	43	75	200
Extranjera	0	0	2	0	3					
No reportada	0	0	0	0	0					
TOTAL PAIS	8	6	371	291	1212	5	9	66	117	286

Leptospirosis: En esta semana se notifican seis (6) casos sospechosos de leptospirosis con resultados negativos para IgG/IgM. Para un acumulados de 291 casos de los cuales 37 son confirmados.

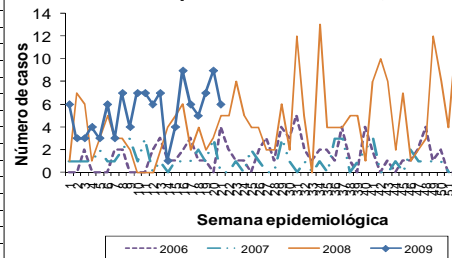
Rabia: Se reportaron 6 casos de rabia canina: 3 de Santo Domingo (2 de Santo Domingo Este y 1 de Santo Domingo Oeste); (2) de Monte Plata y (1) de San Cristóbal (Villa Altagracia). Esta semana tenemos un acumulado de 117 casos de rabia animal. Se mantiene la misma tendencia que en el año 2008.

Observación: Provincias con incidencia mas alta en alerta por mordeduras o agresión animal correspondientes a la semana 21: San Cristóbal (103 casos), Santiago (47), Barahona (11), Monte Plata (7) y Peravia (6).

Casos sospechosos de leptospirosis según año y semana epidemiológica, República Dominicana 2009



Casos positivos de rabia animal República Dominicana, 2006-2009



Enfermedades de baja incidencia y/o vigilancia internacional

Enfermedades	2004	2005	2006	2007	2008	2009
Rabia Humana	1	0	1	1	1	1



República Dominicana
Secretaría de Estado de Salud Pública y Asistencia Social



Dirección General de Epidemiología
Sistema Nacional de Vigilancia Epidemiológica
Subsistema de Vigilancia Especial
Boletín epidemiológico semanal # 21

Red Programática: Prevención y control de la Mortalidad y Morbilidad Materna y de la niñez (incluye nutrición e inmunizaciones)

Responsable: Programa ampliado de inmunización

Programas involucrados: Programa ampliado de inmunización \ Dirección General de Epidemiología

PROVINCIA	DIFTERIA					TOSFERINA				
	Semana 21		Acumulado Hasta la semana 21		Total Acum. año anterior	Semana 21		Acumulado Hasta la semana 21		Total Acum. año anterior
	2008	2009	2008	2009	2008	2008	2009	2008	2009	2008
01 Distrito Nacional	0	0	0	1	1	0	0	0	0	0
02 Azua	0	0	0	0	0	0	0	0	0	0
03 Bahoruco	0	0	0	0	0	0	0	0	0	0
04 Barahona	0	0	0	0	0	0	0	0	0	0
05 Dajabón	0	0	0	0	0	0	0	0	0	0
06 Duarte	0	0	0	0	0	0	0	0	0	0
07 Elías Piña	0	0	0	0	0	0	0	0	0	0
08 El Seybo	0	0	0	0	0	0	0	0	0	0
09 Espaillat	0	0	0	0	0	0	0	0	0	0
10 Independencia	0	0	0	0	0	0	0	0	0	0
11 La Altagracia	0	0	0	0	0	0	0	1	0	1
12 La Romana	0	0	0	0	0	0	0	0	0	0
13 La Vega	0	0	0	0	1	0	0	0	1	0
14 Mesa Trinidad Sánchez	0	0	0	0	0	0	0	0	0	0
15 Montecristi	0	0	0	1	0	0	0	0	0	0
17 Pedernales	0	0	0	0	0	0	0	0	0	0
17 Peravia	0	0	0	0	0	0	0	0	0	0
18 Puerto Plata	0	0	0	0	0	0	0	0	0	0
19 Salcedo	0	0	0	0	0	0	0	0	0	0
20 Samana	0	0	0	0	0	0	0	0	0	0
21 San Cristóbal	0	0	0	0	0	0	0	1	2	2
22 San Juan de la Maguana	0	0	0	0	0	0	0	0	0	0
23 San Pedro de Macoris	0	0	0	0	0	0	0	0	0	1
24 Sánchez Ramírez	0	0	0	0	0	0	0	1	0	1
25 Santiago	0	0	0	0	1	0	0	1	1	2
26 Santiago, Rodríguez	0	0	0	0	0	0	0	0	0	0
27 Valverde	0	0	0	0	0	0	0	0	0	0
28 Monseñor Nouel	0	0	0	0	0	0	0	0	0	0
29 Monte Plata	0	0	0	0	0	0	0	0	0	0
30 Hato Mayor	0	0	0	0	0	0	0	0	0	0
31 San José de Ocoa	0	0	0	0	0	0	0	0	0	0
32 Santo Domingo	0	0	0	0	0	1	0	1	0	3
Estranjera	0	0	0	0	0	0	0	0	0	0
Total País	0	0	2	2	3	0	0	4	4	11

Difteria: 0 caso notificado, con un acumulado de 2 casos.

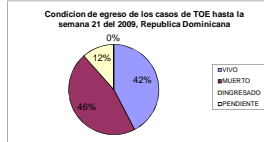
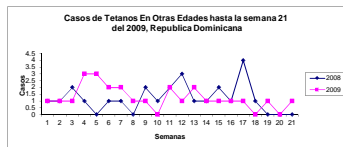
Tos ferina: 1 caso notificado, correspondiente a una femenina de 2 meses de edad, quien inició síntomas previo a la cita para la 1ra dosis de PENTA. Con un total de 4 casos acumulados.

PROVINCIA	Casos probables de Tétanos en otras edades					Casos probables Parálisis Fláccida Aguda				
	Semana 21		Acumulado Hasta la semana 21		Total Acum. año anterior	Semana 21		Acumulado Hasta la semana 21		Total Acum. año anterior
	2008	2009	2008	2009	2008	2008	2009	2008	2009	2008
01 Distrito Nacional	0	0	1	0	5	0	0	1	2	3
02 Azua	0	0	0	0	0	0	0	0	0	0
03 Bahoruco	0	0	0	0	1	0	0	0	0	0
04 Barahona	0	1	0	1	0	0	0	0	0	0
05 Dajabón	0	0	0	0	0	0	0	0	0	1
06 Duarte	0	0	2	1	2	0	0	0	0	0
07 Elías Piña	0	0	0	0	0	0	0	0	0	0
08 El Seybo	0	0	1	0	1	0	0	0	0	0
09 Espaillat	0	0	1	3	2	0	0	0	0	0
10 Independencia	0	0	0	0	0	0	0	0	0	1
11 La Altagracia	0	0	0	0	2	0	0	0	0	0
12 La Romana	0	0	1	0	3	0	0	2	0	4
13 La Vega	0	0	0	3	4	0	0	0	0	0
14 Mesa Trinidad Sánchez	0	0	1	1	3	0	0	0	0	1
15 Montecristi	0	0	1	0	1	0	0	0	0	0
17 Pedernales	0	0	0	0	0	0	0	0	0	0
17 Peravia	0	0	1	0	1	0	0	1	0	1
18 Puerto Plata	0	0	0	2	1	0	0	1	0	1
19 Salcedo	0	0	2	0	2	0	0	0	0	1
20 Samana	0	0	1	0	1	0	0	0	0	0
21 San Cristóbal	0	0	0	1	3	0	0	0	1	1
22 San Juan de la Maguana	0	0	0	0	1	0	0	0	0	0
23 San Pedro de Macoris	0	0	0	0	1	0	0	0	2	0
24 Sánchez Ramírez	0	0	0	0	1	0	0	0	0	0
25 Santiago	0	0	3	3	9	0	0	1	0	1
26 Santiago, Rodríguez	0	0	0	1	0	0	0	0	0	0
27 Valverde	0	0	0	1	2	0	0	0	0	2
28 Monseñor Nouel	0	0	0	0	1	0	0	0	0	1
29 Monte Plata	0	0	0	1	0	0	0	0	0	3
30 Hato Mayor	0	0	0	0	0	0	0	0	0	0
31 San José de Ocoa	0	0	1	0	1	0	0	0	0	0
32 Santo Domingo	0	0	8	4	16	0	0	3	2	6
Estranjera	0	0	0	0	0	0	0	0	0	0
Total País	0	1	25	25	54	0	0	9	7	28

Tétanos en otras edades: 1 caso notificado, para un acumulado de 26 casos. Letalidad de 46%.

Tétanos neonatal: 0 caso notificado

Parálisis fláccida aguda: 0 caso notificado, para un acumulado de 7 casos.



Enfermedades	2003	2004	2005	2006	2007	2008	2009
Sarampión	0	0	0	0	0	0	0
Polió	0	0	0	0	0	0	0
Tétanos Neonatal	4	3	4	0	3	2	0
Rubeola	4	6	6	0	0	0	0



República Dominicana
Secretaría de Estado de Salud Pública y Asistencia Social



Dirección General de Epidemiología
Sistema Nacional de Vigilancia Epidemiológica
Subsistema de Vigilancia Especial
Boletín epidemiológico semanal # 21

Red Programática: Prevención y control de la Mortalidad y Morbilidad Materna y de la niñez (incluye nutrición e inmunizaciones)

Responsable: Programa ampliado de inmunización

Programas involucrados: Programa ampliado de inmunización \ Dirección General de Epidemiología

PROVINCIA	Rubéola					Enfermedad febril eruptiva				
	Semana 21		Acumulado Hasta la semana 21		Total Acum. año anterior	Semana 21		Acumulado Hasta la semana 21		Total Acum. año anterior
	2007	2008	2007	2008	2007	2007	2008	2007	2008	2007
Distrito Nacional	0	0	0	0	0	0	1	4	11	23
Azuá	0	0	0	0	0	0	0	1	2	2
Bahoruco	0	0	0	0	0	0	0	0	0	0
Barahona	0	0	0	0	0	0	0	1	0	3
Dajabón	0	0	0	0	0	0	0	0	0	0
Duarte	0	0	0	0	0	0	0	2	1	6
Elias Piña	0	0	0	0	0	0	0	0	0	0
El Seibo	0	0	0	0	0	0	0	0	0	0
Española	0	0	0	0	0	0	0	0	0	1
Independencia	0	0	0	0	0	1	0	1	1	1
La Altagracia	0	0	0	0	0	0	0	0	0	0
La Romana	0	0	0	0	0	0	0	0	0	1
La Vega	0	0	0	0	0	0	0	0	0	2
Maria Trinidad Sánchez	0	0	0	0	0	0	0	0	0	0
Montecristi	0	0	0	0	0	0	0	0	0	0
Pedernales	0	0	0	0	0	0	0	0	0	0
Peravia	0	0	0	0	0	0	0	0	0	0
Puerto Plata	0	0	0	0	0	0	0	9	3	16
Salcedo	0	0	0	0	0	0	0	0	0	0
Samaná	0	0	0	0	0	0	0	1	0	3
San Cristóbal	0	0	0	0	0	0	0	5	1	6
San Juan de la Maguana	0	0	0	0	0	1	0	2	0	3
San Pedro de Macorís	0	0	0	0	0	0	0	1	2	6
Sánchez Ramírez	0	0	0	0	0	0	0	0	0	0
Santiago	0	0	0	0	0	0	0	1	15	7
Sant. Rodríguez	0	0	0	0	0	0	0	1	0	1
Valverde	0	0	0	0	0	0	1	3	7	5
Monseñor Nouel	0	0	0	0	0	0	0	0	1	3
Monte Plata	0	0	0	0	0	0	0	0	0	0
Hato Mayor	0	0	0	0	0	0	0	2	0	5
San José de Ocoa	0	0	0	0	0	0	1	5	4	18
Santo Domingo	0	0	0	0	0	0	0	1	7	17
Restauración	0	0	0	0	0	0	0	0	0	0
TOTAL PAIS	0	0	0	0	0	2	3	40	55	129

3 casos de EFE notificado en la semana 21, con un acumulado de 55 casos, uno de estos resultó IGM positivo para rubéola (femenina de 9 años de Santiago), esta muestra fue enviada al CAREC con un reporte de no seroconversion y se clasificó como descartado.