



República Dominicana  
**Secretaría de Estado de Salud Pública y Asistencia Social**

Dirección General de Epidemiología  
 Sistema Nacional de Vigilancia Epidemiológica  
 Subsistema de Vigilancia Especial  
 Boletín epidemiológico semanal # 19



**Subsistema de Vigilancia Especial**

Son aquellos sistemas de vigilancia conformados por las enfermedades o eventos para los que la notificación implica la investigación individual de casos y existen programas de prevención y control con una fuente estructura administrativa.

**Opera de la siguiente manera:**  
 Por cada caso probable se completará la ficha-clínica epidemiológica correspondiente.

**Enfermedades/eventos de vigilancia individual**

- \*Bilharzia
- \*Dengue Clásico/Hemorrágico/SSD
- \*Shiguelosis
- \*Difteria
- \*Enfermedad Febril Eruptiva(Sarampión)/Rubeola
- \*Enfermedad Febril Respiratoria (ETI-IRAG)
- \*Enfermedad Meningocócica
- \*Exposición Rabical/Rabia Humana
- \*Lepra
- \*Malaria
- \*Meningitis Bacteriana (solo en DN)
- \*Paralisis Flácida/Poliomielitis
- \*SIDA/Infección VIH con enf. Oportunista presente
- \*Tétanos Neonatal
- \*Tétanos otras edades
- \*Tosferina
- \*Tuberculosis
- \*Muerte Infantil
- \*Muerte Materna
- \*Nacidos Vivos

**Volumen**  
 Boletín semanal # 19  
 (Desde el 10/05/09) al (16/05/09)

**Dirección**  
 C/ Santo Tomas de Aquino # 1, esq. Correa y Cidron, Zona Universitaria, Distrito Nacional, Rep. Dominicana

**Telefonos:**  
 809-686-9140  
 809-686-7347  
 809-686-5337  
 1-809-200-4291  
 Fax: 809-689-8395  
 Email: sespas1@codetei.net.do

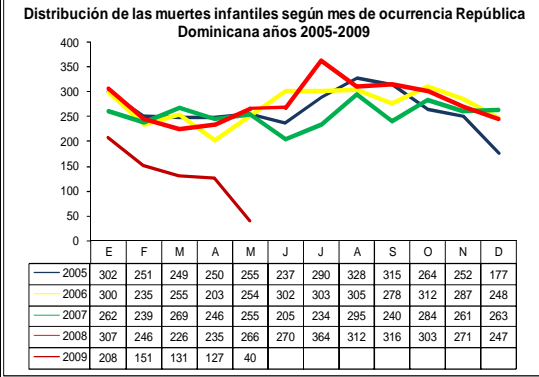
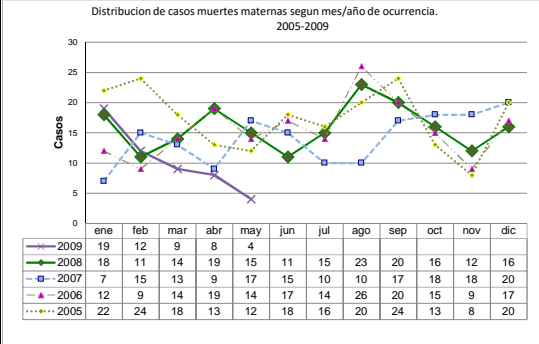
**Contenido**  
 Casos Mortalidad Materna e Infantil  
 Enfermedades transmitidas por vectores  
 Enfermedades Bacterianas y Zoonóticas  
 Enfermedades prevenibles por vacunas  
 Enfermedades Infecciosas  
 Enfermedades de baja incidencia

**Red Programática:** Prevención y control de la Mortalidad y Morbilidad Materna y de la niñez  
**Responsable:** Dirección General de Epidemiología  
**Programas involucrados:** Dirección General Maternoinfantil

Provincias	Muertes Maternas Probables notificadas a la semana 19 por provincia de residencia			Muertes Infantiles notificadas a la semana 19 por provincia de residencia		
	2007	2008	Acumulado al 2009	2007	2008	Acumulado al 2009
01 Distrito Nacional	12	21	4	325	251	50
02 Azua	5	1	2	56	49	15
03 Bahoruco	1	3	1	19	36	5
04 Barahona	3	2	0	65	99	10
05 Dajabón	3	2	1	21	25	7
06 Duarte	1	3	3	81	93	20
07Elias Piña	4	2	0	15	15	1
08 El Seybo	3	1	0	6	7	9
09 Espaillat	6	7	0	48	75	22
10 Independencia	0	0	0	8	16	2
11 La Altagracia	5	5	2	32	57	10
12 La Romana	4	6	2	34	37	5
13 La Vega	1	8	4	104	123	31
14 María Trinidad Sánchez	0	3	2	34	40	6
15 Montecristi	5	2	0	37	57	11
16 Pedernales	1	0	0	3	4	3
17 Peravia	6	2	0	67	56	24
18 Puerto Plata	7	7	0	88	110	19
19 Salcedo	1	0	0	20	22	2
20 Samaná	3	7	0	23	33	7
21 San Cristóbal	8	15	2	181	228	33
22 San Juan de la Maguana	8	6	2	48	96	3
23 San Pedro de Macorís	4	11	0	118	117	21
24 Sánchez Ramírez	4	3	0	35	24	9
25 Santiago	18	15	10	437	434	120
26 Santiago, Rodríguez	2	3	0	19	14	5
27 Valverde	1	3	1	46	70	23
28 Monseñor Nouel	2	3	1	33	46	13
29 Monte Plata	6	9	3	73	71	17
30 Hato mayor	2	1	0	27	17	3
31 San Jose de Ocoa	3	0	0	11	20	7
32 Santo Domingo	40	41	15	848	822	126
residencia	1	0	0	81	194	14
<b>Total defunciones residentes</b>	<b>170</b>	<b>192</b>	<b>55</b>	<b>3043</b>	<b>3358</b>	<b>653</b>
Extranjera	1	1	0	10	18	4
<b>TOTAL PAÍS</b>	<b>171</b>	<b>193</b>	<b>55</b>	<b>3053</b>	<b>3376</b>	<b>657</b>

**Mortalidad Materna (MM):** En la semana 19 se notificaron dos (2) casos probables de muerte materna, para un acumulado de 55 MM en lo que va del año. ocurrencias: una (1) en el Hospital Dr. Francisco Moscoso Puello, paciente de 26 años, residente en el Distrito Nacional, con diagnóstico de defunción Síndrome de distres respiratorio del adulto, con historia de embarazo terminado en aborto hace tres meses. El Área de salud V. notifica una defunción ocurrida en La Clínica San Rafael, de una paciente de 30 años, residente en la provincia de Monte Plata, con diagnóstico de causa obstétrica no especificada.

**Mortalidad Infantil (MI):** En la semana 19 del año 2009, se notificaron 28 MI, ocurridas en 05 centros Públicos. De estas 01 pertenecen a la semana, las demás son notificaciones tardías. El 74% (467) del acumulado del año corresponde al grupo neonatal precoz.





República Dominicana  
**Secretaría de Estado de Salud Pública y Asistencia Social**

Dirección General de Epidemiología  
 Sistema Nacional de Vigilancia Epidemiológica  
 Subsistema de Vigilancia Especial  
**Boletín epidemiológico semanal # 19**



**Red Programática:** Prevención y control de Enfermedades transmitidas por Vectores

**Responsable:** Centro Nacional de Control de Enfermedades Tropicales

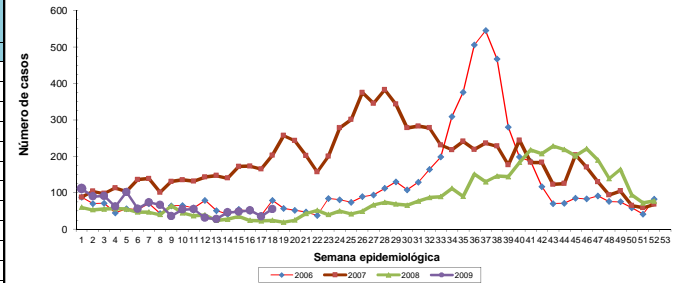
**Programas involucrados:** Centro Nacional de Control de Enfermedades Tropicales\ Dirección General de Epidemiología

PROVINCIA	Casos probables Dengue								Casos probables Malaria					
	Semana 19				Acumulado a semana 19				Total año anterior	Semana 19		Acumulado a semana 19		Total año anterior
	Casos nuevos		DH		Casos nuevos		DH			2008	2009	2008	2009	
	2008	2009	2008	2009	2008	2009	2008	2009	2008					2009
01 Distrito Nacional	5	0	0	0	101	107	1	3	747	0	0	14	1	28
02 Azua	0	0	0	0	10	12	0	2	47	1	1	29	82	100
03 Bahoruco	0	0	0	0	5	7	0	0	14	0	0	14	4	28
04 Barahona	0	0	0	0	7	9	0	0	32	0	0	2	3	10
05 Dajabón	0	0	0	0	4	1	1	0	13	10	1	216	167	566
06 Duarte	0	0	0	0	23	31	0	0	75	0	0	0	0	1
07Elias Piña	0	0	0	0	1	0	0	0	7	0	0	44	21	134
08 El Seybo	0	0	0	0	7	5	0	0	16	2	0	11	18	39
09 Espaillat	0	0	0	0	20	10	1	2	133	0	0	3	8	3
10 Independencia	0	0	0	0	3	7	0	0	24	0	0	50	60	79
11 La Altagracia	0	0	0	0	6	8	0	0	28	0	2	27	46	49
12 La Romana	0	0	0	0	12	50	0	3	107	0	0	3	6	4
13 La Vega	0	0	0	0	37	134	2	7	173	0	0	0	0	3
14 Maria Trinidad Sánchez	1	0	0	0	3	10	1	1	35	0	0	0	0	0
15 Montecristi	1	0	0	0	20	39	0	0	80	3	1	28	33	61
17 Pedernales	0	0	0	0	1	1	0	0	17	0	0	4	0	6
17 Peravia	0	0	0	0	19	31	0	6	56	0	0	1	4	3
18 Puerto Plata	1	0	0	0	48	23	1	5	183	0	0	6	0	8
19 Salcedo	0	0	0	0	7	18	0	1	20	0	0	0	0	0
20 Samaná	0	0	0	0	1	4	1	0	3	0	0	1	0	1
21 San Cristóbal	1	0	0	0	21	53	0	2	163	0	0	1	1	13
22 San Juan de la Maguana	0	0	0	0	4	3	0	0	54	0	1	13	27	279
23 San Pedro de Macoris	1	0	0	0	7	19	0	1	36	0	1	8	41	35
24 Sánchez Ramírez	0	0	0	0	5	10	2	4	22	0	0	0	0	0
25 Santiago	4	0	0	0	152	202	5	15	709	0	0	10	1	20
26 Santiago. Rodríguez	0	0	0	0	3	6	0	2	7	0	0	0	0	5
27 Valverde	1	0	0	0	39	19	2	0	130	2	0	55	35	103
28 Monseñor Nouel	1	0	0	0	26	18	0	1	116	0	0	0	0	0
29 Monte Plata	0	0	0	0	5	8	0	0	38	0	0	0	0	1
30 Hato mayor	0	0	0	0	3	2	0	0	9	1	0	8	1	17
31 San Jose de Ocoa	0	0	0	0	4	1	1	0	39	0	0	0	0	0
32 Santo Domingo	3	3	0	0	169	279	0	7	1520	0	7	20	48	76
Extranjera	0	0	0	0	0	0	0	0	0	0	6	57	64	168
<b>TOTAL PAÍS</b>	<b>19</b>	<b>3</b>	<b>0</b>	<b>0</b>	<b>773</b>	<b>1127</b>	<b>18</b>	<b>62</b>	<b>4653</b>	<b>19</b>	<b>20</b>	<b>625</b>	<b>671</b>	<b>1840</b>

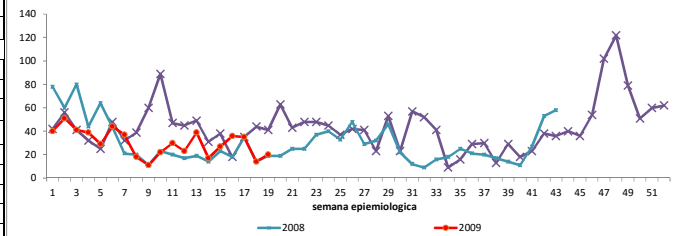
**Dengue:** En esta semana se notificaron 62 casos de dengue de estos 2 hemorrágicos y solo 3 (todos clásicos) correspondientes a la semana 19 y a la provincia Santo Domingo. Para este año tenemos un acumulado de 1,127 casos de dengue, de los cuales 1,065 son clásicos, para un 94 % , 62 hemorrágicos (6 %) y 8 defunciones.

**Malaria:** En la semana 19 se notificaron un total de 20, casos distribuidos en 7 que en orden descendentes por cantidad de casos son: Santo Domingo (7), independencia (2) Azua (1), Dajabón (1), Montecristi (1), San Juan de la Maguana (1), san Pedro de Macoris (1). Se notificaron 6 casos en extranjeros para un acumulado de 671 casos hasta la fecha, con un aumento en la incidencia con respecto al año anterior 2008.

**Casos probables de dengue por semana de inicio de síntomas República Dominicana 2006- 2009**



**Casos probables de Malaria por semana epidemiológica, Republica Dominicana, 2006-2009**



**CASOS DE DENGUE HEMORRAGICOS, CORRESPONDIENTE A LA SEMANA 16**

Edad	Sexo	sintomas	acción	Condición	Barrio	Municipio	Provincia
Zanos	M	4/5/2009	8/5/2009	Vivo	Villa mojeja	Bani	Peravia
4 meses	F	5/5/2009	11/5/2009	Vivo	Villa Verde	La Romana	La Romana
<b>Enfermedades de baja incidencia</b>							
Enfermedad	2003	2004	2005	2006	2007	2008	2009
Dengue Hemorrágico	258	136	82	236	229	208	62
Bilharzia							



República Dominicana  
**Secretaría de Estado de Salud Pública y Asistencia Social**

Dirección General de Epidemiología  
 Sistema Nacional de Vigilancia Epidemiológica  
 Subsistema de Vigilancia Especial  
 Boletín epidemiológico semanal # 19



**Red Programática:**

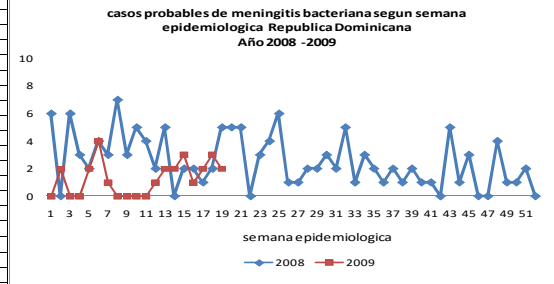
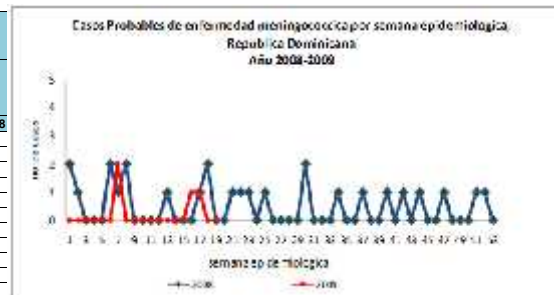
**Responsable:** Dirección General de Epidemiología

**Programas involucrados:** Dirección General de Epidemiología

PROVINCIA	Casos probables de Enfermedad Meningococcica					Casos probables de Meningitis Bacteriana				
	Semana 19		Acumulado Hasta la semana 19		Total año anterior	Semana 19		Acumulado Hasta la semana 19		Total año anterior
	2008	2009	2008	2009	2008	2008	2009	2008	2009	2008
01 Distrito Nacional	0	0	1	2	3	0	1	4	3	18
02 Azua	1	0	1	0	1	1	0	2	0	4
03 Bahoruco	0	0	0	0	0	0	0	0	0	0
04 Barahona	0	0	0	0	1	0	0	0	0	3
05 Dajabón	0	0	0	0	0	0	0	1	1	1
06 Duarte	0	0	0	0	0	0	0	0	0	0
07 Elias Piña	0	0	0	0	0	0	0	0	0	0
08 El Seybo	0	0	0	0	0	0	0	0	0	0
09 Espaillat	0	0	0	0	0	1	0	2	1	0
10 Independencia	0	0	0	0	0	0	0	0	0	0
11 La Altagracia	0	0	1	0	1	0	0	1	0	4
12 La Romana	0	0	0	0	0	0	0	0	0	2
13 La Vega	0	0	0	1	2	0	0	0	0	1
14 Maria Trinidad Sánchez	0	0	0	1	0	0	0	1	1	1
15 Montecristi	0	0	0	0	0	0	1	1	0	1
16 Pedernales	0	0	0	0	0	0	0	0	0	1
17 Peravia	0	0	0	0	0	0	0	1	0	3
18 Puerto Plata	0	0	0	0	0	0	0	3	0	1
19 Salcedo	0	0	0	0	0	0	0	0	0	1
20 Samaná	0	0	0	0	0	0	0	0	0	9
21 San Cristóbal	0	0	1	1	4	0	0	5	3	6
22 San Juan de la Maguana	0	0	0	0	0	0	0	4	1	2
23 San Pedro de Macoris	0	0	0	0	0	0	0	1	1	2
24 Sánchez Ramírez	0	0	0	0	0	0	0	0	0	20
25 Santiago	1	0	2	0	3	0	0	11	3	1
26 Santiago. Rodríguez	0	0	0	0	0	0	0	0	0	3
27 Valverde	0	0	0	0	0	0	0	1	0	1
28 Monseñor Nouel	0	0	0	0	0	0	0	0	1	0
29 Monte Plata	0	0	1	0	2	0	0	0	0	3
30 Hato mayor	0	0	0	0	0	0	0	0	0	0
31 San Jose de Ocoa	0	0	0	0	0	0	0	0	0	0
32 Santo Domingo	0	0	5	1	9	3	0	23	8	49
Extranjera	0	0	0	0	0	0	0	0	0	1
No reportada	0	0	0	0	0	0	0	0	0	0
<b>TOTAL PAIS</b>	<b>2</b>	<b>0</b>	<b>12</b>	<b>6</b>	<b>26</b>	<b>5</b>	<b>2</b>	<b>61</b>	<b>23</b>	<b>138</b>

**Enfermedad Meningococcica:** no se notifica caso.

**Meningitis bacterianas (MB):** en esta semana se registran dos casos probables, 1 procedente de la provincia de Montecristi y el segundo del Barrio Cristo Rey, Distrito Nacional confirmado meningitis bacteriana a estreptococo pneumoniae, en masculino de 2 años de edad.



Enfermedades de vigilancia internacional					
Enfermedades	2003	2004	2005	2006	2007
Cólera	0	0	0	0	0
Fiebre Amarilla	0	0	0	0	0



República Dominicana  
 Secretaría de Estado de Salud Pública y Asistencia Social

Dirección General de Epidemiología  
 Sistema Nacional de Vigilancia Epidemiológica  
 Subsistema de Vigilancia Especial  
 Boletín epidemiológico semanal # 19

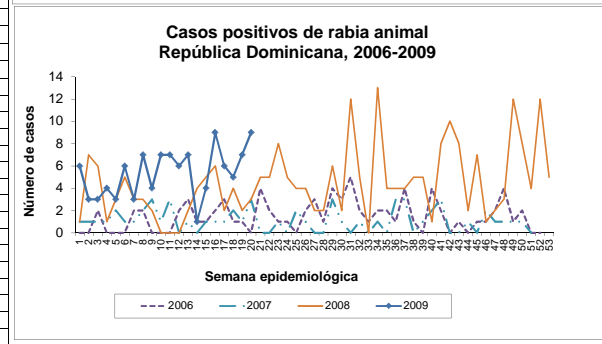
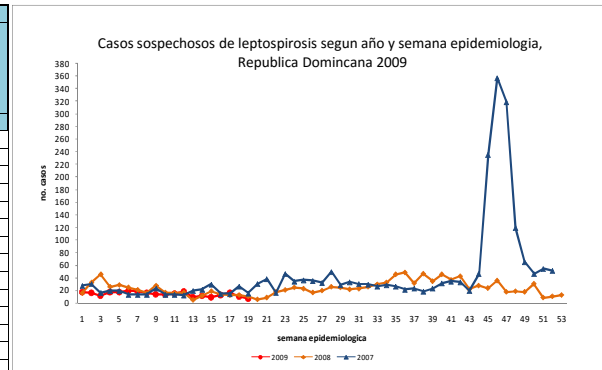


Red Programática: Prevención y control de Zoonosis  
 Responsable: Centro Antirrábico Nacional \ Dirección General de Epidemiología  
 Programas involucrados: Centro Antirrábico Nacional \ Dirección General de Epidemiología

PROVINCIA	Casos notificados de Leptospirosis					Casos confirmados de Rabia Animal				
	Semana 19		Acumulado Hasta la semana 19		Total casos confirmados año anterior	Semana 19		Acumulado Hasta la semana 19		Total año anterior
	2008	2009	2008	2009	2008	2008	2009	2008	2009	2008
01 Distrito Nacional	2	0	37	16	163	0	0	0	20	32
02 Azua	0	0	6	7	10	0	0	0	1	0
03 Bahoruco	0	0	1	2	5	0	0	0	0	3
04 Barahona	0	0	8	0	17	0	1	0	1	0
05 Dajabón	0	0	2	1	7	0	0	5	0	9
06 Duarte	1	0	6	11	20	0	0	1	1	1
07Elias Piña	0	0	0	0	0	0	0	0	0	2
08 El Seybo	0	0	0	0	2	0	0	0	0	2
09 Espailat	0	0	17	4	105	0	0	0	0	0
10 Independencia	0	0	1	0	1	0	0	0	0	0
11 La Altagracia	0	0	2	1	4	0	0	0	0	2
12 La Romana	0	0	0	1	7	0	0	0	0	3
13 La Vega	0	0	13	19	27	0	0	2	0	5
14 Maria Trinidad Sánchez	0	0	2	5	5	0	0	0	0	0
15 Montecristi	0	0	5	14	21	0	0	1	0	3
16 Pedernales	0	0	1	0	3	0	0	0	0	1
17 Peravia	0	0	2	0	9	0	0	2	3	2
18 Puerto Plata	1	0	17	14	41	0	0	3	0	2
19 Salcedo	0	0	4	5	10	0	0	3	0	2
20 Samaná	0	0	0	4	5	0	0	1	0	2
21 San Cristóbal	0	1	30	4	50	0	0	1	8	4
22 San Juan de la Maguana	0	0	2	6	25	0	0	0	0	0
23 San Pedro de Macoris	0	0	3	1	11	0	1	2	1	3
24 Sánchez Ramírez	0	0	2	2	10	0	0	0	0	0
25 Santiago	1	2	96	99	285	0	0	1	0	2
26 Santiago, Rodríguez	0	0	0	1	2	0	0	0	0	0
27 Valverde	3	0	18	10	31	0	0	0	0	0
28 Monseñor Nouel	0	0	6	6	15	0	0	0	0	0
29 Monte Plata	0	0	3	2	22	0	0	1	0	5
30 Hato mayor	0	0	0	0	0	0	0	0	0	1
31 San Jose de Ocoa	0	0	5	0	5	0	0	0	0	0
32 Santo Domingo	2	3	72	24	291	2	5	38	67	200
Extranjera	0	0	2	0	3					
No reportada	0	0	0	0	0					
<b>TOTAL PAIS</b>	<b>10</b>	<b>6</b>	<b>363</b>	<b>259</b>	<b>1212</b>	<b>2</b>	<b>7</b>	<b>61</b>	<b>102</b>	<b>286</b>

**Leptospirosis:** en esta semana se notifican 6 casos sospechosos. Procedentes de las provincias Santiago, San Cristobal y Santo Domingo.

**Rabia:** Se reportaron 7 casos de rabia animal 4 en canino y 3 en felino: 5 de Sto. Dgo.; de(1) San Pedro de Macoris y (1) de Barahona. Esta semana tenemos un acumulado de 102 casos rabia animal. Se mantiene la misma tendencia que en el año 2008. Observación: Provincias en alerta por mordeduras o agresión animal en la semana 18: San Cristóbal (163casos), Santiago (68), Peravia (37), La Vega (26), Azua (15), Monte Plata (12), Barahona y Sto. Dgo. (6), Puerto Plata (5), Distrito Nacional y Duarte (3), Espailat y La Romana (2), Independencia y Monseñor nouel (1); para un total de 263 mordeduras.



Enfermedades de baja incidencia y/o vigilancia internacional

Enfermedades	2004	2005	2006	2007	2008	2009
Rabia Humana	1	0	1	1	1	1



República Dominicana  
Secretaría de Estado de Salud Pública y Asistencia Social



Dirección General de Epidemiología  
Sistema Nacional de Vigilancia Epidemiológica  
Subsistema de Vigilancia Especial  
Boletín epidemiológico semanal # 19

Red Programática: Prevención y control de la Mortalidad y Morbilidad Materna y de la niñez (incluye nutrición e inmunizaciones)

Responsable: Programa ampliado de inmunización

Programas involucrados: Programa ampliado de inmunización \ Dirección General de Epidemiología

PROVINCIA	DIFTERIA					TOSFERINA				
	Semana 19		Acumulado Hasta la semana 19		Total Acum. año anterior	Semana 19		Acumulado Hasta la semana 19		Total Acum. año anterior
	2008	2009	2008	2009	2008	2008	2009	2008	2009	2008
01 Distrito Nacional	0	0	0	1	1	0	0	0	0	0
02 Azua	0	0	0	0	0	0	0	0	0	0
03 Bahoruco	0	0	0	0	0	0	0	0	0	0
04 Barahona	0	0	0	0	0	0	0	0	0	0
05 Dajabón	0	0	0	0	0	0	0	0	0	0
06 Duarte	0	0	0	0	0	0	0	0	0	0
07Elias Piña	0	0	0	0	0	0	0	0	0	0
08 El Seybo	0	0	0	0	0	0	0	0	0	0
09 Espaillat	0	0	0	0	0	0	0	0	0	0
10 Independencia	0	0	0	0	0	0	0	0	0	0
11 La Altagracia	0	0	0	0	0	0	0	0	0	1
12 La Romana	0	0	0	0	0	0	0	0	0	0
13 La Vega	0	0	0	0	1	0	0	0	1	0
14 Mesa Trinidad Sánchez	0	0	0	0	0	0	0	0	0	0
15 Montecristi	0	0	0	1	0	0	0	0	0	0
17 Pedernales	0	0	0	0	0	0	0	0	0	0
17 Peravia	0	0	0	0	0	0	0	0	0	0
18 Puerto Plata	0	0	0	0	0	0	0	0	0	0
19 Salcedo	0	0	0	0	0	0	0	0	0	0
20 Samana	0	0	0	0	0	0	0	0	0	0
21 San Cristóbal	0	0	0	0	0	0	0	1	1	2
22 San Juan de la Maguana	0	0	0	0	0	0	0	0	0	0
23 San Pedro de Macoris	0	0	0	0	0	0	0	0	0	1
24 Sánchez Ramírez	0	0	0	0	0	0	0	1	0	1
25 Santiago	0	0	0	1	0	0	0	1	1	2
26 Santiago, Rodríguez	0	0	0	0	0	0	0	0	0	0
27 Valverde	0	0	0	0	0	0	0	0	0	0
28 Monseñor Nouel	0	0	0	0	0	0	0	0	0	0
29 Monte Plata	0	0	0	0	0	0	0	0	0	0
30 Hato Mayor	0	0	0	0	0	0	0	0	0	0
31 San José de Ocoa	0	0	0	0	0	0	0	0	0	0
32 Santo Domingo	0	0	0	0	0	0	0	0	0	3
Estranjera	0	0	0	0	0	0	0	0	0	0
Total País	0	0	0	2	3	0	0	4	3	11

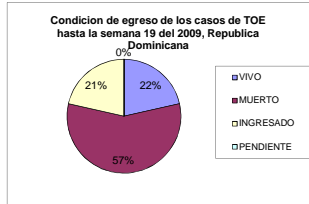
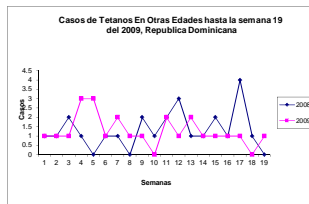
Difteria: 0 caso notificado, con un acumulado de 2 casos.  
Tos ferina: 0 caso notificado, para un acumulado de 3 casos.

PROVINCIA	Casos probables de Tétanos en otras edades					Casos probables Parálisis Fláccida Aguda				
	Semana 19		Acumulado Hasta la semana 19		Total Acum. año anterior	Semana 19		Acumulado Hasta la semana 19		Total Acum. año anterior
	2008	2009	2008	2009	2008	2008	2009	2008	2009	2008
01 Distrito Nacional	0	0	1	0	5	0	0	1	2	3
02 Azua	0	0	0	0	0	0	0	0	0	1
03 Bahoruco	0	0	0	0	1	0	0	0	0	0
04 Barahona	0	0	0	0	0	0	0	0	0	0
05 Dajabón	0	0	0	0	0	0	0	0	0	1
06 Duarte	0	0	2	1	2	0	0	0	0	0
07Elias Piña	0	0	0	0	0	0	0	0	0	0
08 El Seybo	0	0	1	0	1	0	0	0	0	0
09 Espaillat	0	0	1	3	2	0	0	0	0	0
10 Independencia	0	0	0	0	0	0	0	0	0	1
11 La Altagracia	0	0	0	0	2	0	0	0	0	0
12 La Romana	0	0	1	0	3	0	0	2	0	4
13 La Vega	0	0	0	3	4	0	0	0	0	0
14 Mesa Trinidad Sánchez	0	0	1	1	3	0	0	0	0	1
15 Montecristi	0	0	1	0	1	0	0	0	0	0
17 Pedernales	0	0	0	0	0	0	0	0	0	0
17 Peravia	0	0	1	0	1	0	0	1	0	1
18 Puerto Plata	0	0	0	2	1	0	0	1	0	1
19 Salcedo	0	0	2	0	2	0	0	0	0	1
20 Samana	0	0	1	0	1	0	0	0	0	0
21 San Cristóbal	0	0	0	1	3	0	0	0	1	1
22 San Juan de la Maguana	0	0	0	0	1	0	0	0	0	0
23 San Pedro de Macoris	0	0	0	0	1	0	0	0	2	0
24 Sánchez Ramírez	0	0	0	0	1	0	0	0	0	0
25 Santiago	0	0	3	3	9	0	0	1	0	1
26 Santiago, Rodríguez	0	0	0	1	0	0	0	0	0	0
27 Valverde	0	0	1	5	2	0	0	0	0	2
28 Monseñor Nouel	0	0	0	0	1	0	0	0	0	1
29 Monte Plata	0	0	0	1	0	0	0	0	0	3
30 Hato Mayor	0	0	0	0	0	0	0	0	0	0
31 San José de Ocoa	0	0	1	0	1	0	0	0	0	0
32 Santo Domingo	0	1	8	4	16	0	0	3	2	6
Estranjera	0	0	0	0	0	0	0	0	0	0
Total País	0	1	25	25	64	0	0	9	7	26

Tétanos en otras edades: 1 caso notificado, para un acumulado de 25 casos. El número de casos para esta semana resultó inferior que en el año anterior. Letalidad de 44%.

Tétanos neonatal: 0 caso notificado

Parálisis fláccida aguda: 0 caso notificado, para un acumulado de 7 casos.



Enfermedades	2003	2004	2005	2006	2007	2008	2009
Sarampión	0	0	0	0	0	0	0
Polio	0	0	0	0	0	0	0
Tétanos Neonatal	4	3	4	0	3	2	0
Rubéola	4	6	6	0	0	0	0



*República Dominicana*  
**Secretaría de Estado de Salud Pública y Asistencia Social**



**Dirección General de Epidemiología**  
**Sistema Nacional de Vigilancia Epidemiológica**  
**Subsistema de Vigilancia Especial**  
**Boletín epidemiológico semanal # 19**

**Red Programática:** Prevención y control de la Mortalidad y Morbilidad Materna y de la niñez (incluye nutrición e inmunizaciones)

**Responsable:** Programa ampliado de inmunización

**Programas involucrados:** Programa ampliado de inmunización \ Dirección General de Epidemiología

PROVINCIA	Rubéola					Enfermedad febril eruptiva				
	Semana 19		Acumulado Hasta la semana 19		Total Acum. año anterior	Semana 19		Acumulado Hasta la semana 19		Total Acum. año anterior
	2007	2008	2007	2008	2007	2007	2008	2007	2008	2007
Distrito Nacional	0	0	0	0	0	0	0	4	10	23
Azuá	0	0	0	0	0	0	0	1	2	2
Bahoruco	0	0	0	0	0	0	0	0	0	0
Barahona	0	0	0	0	0	0	0	1	0	3
Dajabón	0	0	0	0	0	0	0	0	0	0
Duarte	0	0	0	0	0	0	0	2	1	6
Elias Pina	0	0	0	0	0	0	0	0	0	0
El Seibo	0	0	0	0	0	0	0	0	0	0
Española	0	0	0	0	0	0	0	0	0	1
Independencia	0	0	0	0	0	0	0	0	1	1
La Altagracia	0	0	0	0	0	0	0	0	0	0
La Romana	0	0	0	0	0	0	0	0	0	1
La Vega	0	0	0	0	0	0	0	0	0	2
Maria Trinidad Sánchez	0	0	0	0	0	0	0	0	0	0
Montecristi	0	0	0	0	0	0	0	0	0	0
Pedernales	0	0	0	0	0	0	0	0	0	0
Pinar del Río	0	0	0	0	0	0	0	0	0	0
Puerto Plata	0	0	0	0	0	0	0	9	3	16
Salcedo	0	0	0	0	0	0	0	0	0	0
Samaná	0	0	0	0	0	0	0	1	0	3
San Cristóbal	0	0	0	0	0	0	0	5	1	6
San Juan de la Maguana	0	0	0	0	0	0	0	1	0	3
San Pedro de Macorís	0	0	0	0	0	0	0	1	2	6
Sánchez Ramírez	0	0	0	0	0	0	0	0	0	0
Santiago	0	0	0	0	0	0	0	1	15	7
Sant. Rodríguez	0	0	0	0	0	0	0	1	0	1
Valverde	0	0	0	0	0	0	0	3	6	5
Monseñor Nouel	0	0	0	0	0	0	0	0	1	3
Monte Plata	0	0	0	0	0	0	0	0	0	0
Hato Mayor	0	0	0	0	0	0	0	2	0	5
San José de Ocoa	0	0	0	0	0	1	0	4	3	18
Santo Domingo	0	0	0	0	0	0	0	1	7	17
Industria	0	0	0	0	0	0	0	0	0	0
<b>TOTAL PAIS</b>	<b>0</b>	<b>0</b>	<b>0</b>	<b>0</b>	<b>0</b>	<b>1</b>	<b>0</b>	<b>37</b>	<b>52</b>	<b>129</b>

0 caso de EFE notificado en la semana 19, con un acumulado de 52 casos, uno de estos resultó IgM positivo para rubéola (femenina de 9 años procedente de Santiago), esta muestra fue enviada al CAREC con un reporte de no seroconversión y se clasificó como descartado.