



República Dominicana
Secretaría de Estado de Salud Pública y Asistencia Social

Dirección General de Epidemiología
Sistema Nacional de Vigilancia Epidemiológica
Subsistema de Vigilancia Especial
Boletín epidemiológico semanal #13



Red Programática: Prevención y control de Enfermedades transmitidas por Vectores

Responsable: Centro Nacional de Control de Enfermedades Tropicales

Programas involucrados: Centro Nacional de Control de Enfermedades Tropicales\ Dirección General de Epidemiología

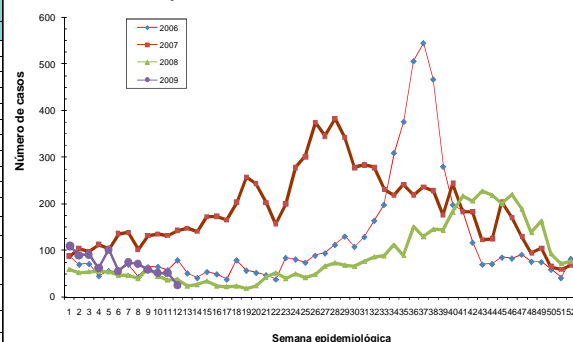
Nota: no se recibieron los datos correspondientes a esta semana para Malaria

PROVINCIA	Casos probables Dengue									Casos probables Malaria					
	Semana 13				Acumulado a semana 13				Total año anterior	Semana 13		Acumulado a semana 12		Total año anterior	
	Casos nuevos		DH		Casos nuevos		DH			2008	2009	2008	2009		
	2008	2009	2008	2009	2008	2009	2008	2009							
01 Distrito Nacional	7	0	0	0	77	82	1	3	747	1	1	13	0	28	
02 Azua	0	0	0	0	6	9	0	2	47	1	1	21	57	100	
03 Bahoruco	0	0	0	0	2	6	0	0	14	2	2	7	4	28	
04 Barahona	0	0	0	0	5	7	0	0	32	1	1	2	3	10	
05 Dajabón	1	0	0	0	3	1	1	0	13	1	1	166	92	566	
06 Duarte	0	0	0	0	14	25	0	0	75	0	0	0	0	1	
07Elias Piña	0	0	0	0	1	0	0	0	7	1	1	41	19	134	
08 El Seybo	0	0	0	0	7	5	0	0	16	0	0	9	18	39	
09 Espaillat	1	0	1	0	19	3	1	1	133	0	0	1	1	3	
10 Independencia	0	0	0	0	3	7	0	0	24	4	4	40	56	79	
11 La Altagracia	0	0	0	0	4	3	0	0	28	0	0	26	36	49	
12 La Romana	0	0	0	0	11	42	0	2	107	0	0	2	4	4	
13 La Vega	2	0	0	0	36	83	2	6	173	0	0	0	0	3	
14 María Trinidad Sánchez	0	0	0	0	2	8	1	1	35	0	0	0	0	0	
15 Montecristi	0	0	0	0	16	8	0	0	80	1	1	19	20	61	
17 Pedernales	0	0	0	0	0	1	0	0	17	1	1	4	0	6	
17 Peravia	1	0	0	0	14	22	0	5	56	0	0	1	2	3	
18 Puerto Plata	4	0	0	0	41	12	0	4	183	0	0	2	0	8	
19 Salcedo	2	0	0	0	7	14	0	1	20	0	0	0	0	0	
20 Samaná	0	0	0	0	0	4	0	0	3	0	0	0	0	1	
21 San Cristóbal	0	0	0	0	13	37	0	1	163	0	0	1	0	13	
22 San Juan de la Maguana	0	0	0	0	3	2	0	0	54	0	0	9	22	279	
23 San Pedro de Macorís	0	0	0	1	5	10	0	0	36	1	1	7	24	35	
24 Sánchez Ramírez	2	0	1	0	5	6	2	5	22	0	0	0	0	0	
25 Santiago	6	0	0	0	135	134	4	11	709	0	0	7	0	20	
26 Santiago, Rodríguez	0	0	0	0	3	4	0	2	7	0	0	0	0	5	
27 Valverde	4	0	0	0	32	16	1	0	130	2	2	42	12	103	
28 Monseñor Nouel	0	0	0	0	14	16	0	1	116	0	0	0	0	0	
29 Monte Plata	0	0	0	0	3	5	0	0	38	0	0	0	0	1	
30 Hato mayor	0	0	0	0	2	2	0	0	9	0	0	6	1	17	
31 San Jose de Ocoa	0	0	0	0	2	1	1	0	39	0	0	0	0	0	
32 Santo Domingo	9	0	0	0	113	218	0	7	1520	0	0	12	27	76	
Extranjera	0	0	0	0	0	1	0	0	0	1	1	45	46	168	
TOTAL PAÍS	39	0	2	1	598	794	14	52	4653	17	17	483	444	1,840	

Dengue: En esta semana se notificaron 25 casos de dengue, 24 con fecha de inicio de síntomas perteneciente a la semana 12. Se notificaron 4 casos de dengue hemorrágico (3) son de la semana 12 y (1) de la 13, no ocurrieron defunciones. Para este año tenemos un acumulado de 846 casos de dengue, de los cuales 794 son clásicos, para un 94 % , 52 hemorrágicos (6 %), y 6 defunciones.

Malaria: No reporto los datos correspondientes a la Sem. 13.

Casos probables de dengue por semana de inicio de síntomas República Dominicana 2006- 2009



CASOS DE DENGUE HEMORRÁGICOS, CORRESPONDIENTE A LA SEMANA 12

Edad	Sexo	F/inicio síntomas	F/hospitalización	Condición	Barrio	Municipio	Provincia
8 meses	F	30/3/09	3/4/2009	Vivo	Porvenir	San Pedro de Macorís	San Pedro de Macorís
2 años	M	24/3/09	27/3/09	Vivo	San miguel	Cotui	Sánchez Ramírez
11 años	F	28/3/09	14/2/09	Vivo	Argentina	Cotui	Sánchez Ramírez
10 años	F	27/3/09	31/3/09	Vivo	Paraiso	Cotui	Sánchez Ramírez

Enfermedades de baja incidencia

Enfermedad	2003	2004	2005	2006	2007	2008	2009
Dengue Hemorragico	258	136	82	236	229	208	53
Bilharzia							



República Dominicana
Secretaría de Estado de Salud Pública y Asistencia Social

Dirección General de Epidemiología
Sistema Nacional de Vigilancia Epidemiológica
Subsistema de Vigilancia Especial
Boletín epidemiológico semanal # 13



Red Programática:

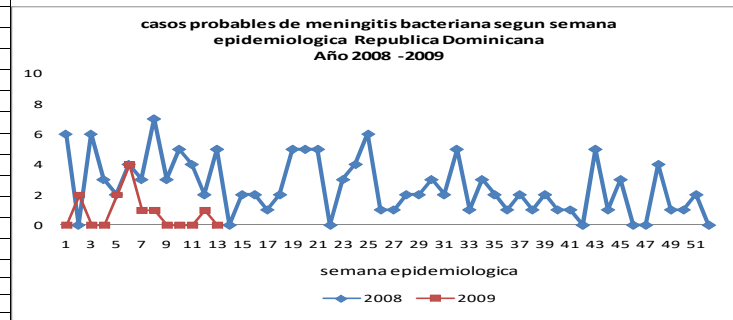
Responsable: Dirección General de Epidemiología

Programas involucrados: Dirección General de Epidemiología

PROVINCIA	Casos probables de Enfermedad Meningococcica					Casos probables de Meningitis Bacteriana				
	Semana 13		Acumulado Hasta la semana 13		Total año anterior	Semana 13		Acumulado Hasta la semana 13		Total año anterior
	2008	2009	2008	2009	2008	2008	2009	2008	2009	2008
01 Distrito Nacional	1	0	1	1	3	1	0	2	1	18
02 Azua	0	0	0	0	1	0	0	1	0	4
03 Bahoruco	0	0	0	0	0	0	0	0	0	0
04 Barahona	0	0	0	0	1	0	0	0	0	3
05 Dajabón	0	0	0	0	0	0	0	0	0	1
06 Duarte	0	0	0	0	0	0	0	0	0	0
07Elias Piña	0	0	0	0	0	0	0	0	0	0
08 El Seybo	0	0	0	0	0	0	0	0	0	0
09 Espaillat	0	0	0	0	0	0	0	0	1	0
10 Independencia	0	0	0	0	0	0	0	0	0	0
11 La Altagracia	0	0	1	0	1	0	0	1	0	4
12 La Romana	0	0	0	0	0	0	0	0	0	2
13 La Vega	0	0	0	0	2	0	0	0	0	1
14 Maria Trinidad Sánchez	0	0	0	0	0	0	0	1	0	1
15 Montecristi	0	0	0	0	0	0	0	0	0	1
16 Pedernales	0	0	0	0	0	0	0	0	0	1
17 Peravia	0	0	0	0	0	0	0	1	0	3
18 Puerto Plata	0	0	0	0	0	1	0	3	0	1
19 Salcedo	0	0	0	0	0	0	0	0	0	1
20 Samaná	0	0	0	0	0	0	0	0	0	9
21 San Cristóbal	0	0	2	0	4	1	0	2	1	6
22 San Juan de la Maguana	0	0	0	0	0	0	0	0	1	2
23 San Pedro de Macorís	0	0	0	0	0	0	0	0	0	2
24 Sánchez Ramírez	0	0	0	0	0	0	0	0	0	20
25 Santiago	0	0	1	0	3	2	0	6	5	1
26 Santiago. Rodríguez	0	0	0	0	0	0	0	0	0	3
27 Valverde	0	0	0	0	0	0	0	1	0	1
28 Monseñor Nouel	0	0	0	0	0	0	0	1	0	0
29 Monte Plata	0	0	1	0	2	0	0	0	0	3
30 Hato mayor	0	0	0	0	0	0	0	0	0	0
31 San Jose de Ocoa	0	0	0	0	0	0	0	0	0	0
32 Santo Domingo	0	0	3	1	9	0	0	12	4	49
Extranjera	0	0	0	0	0	0	0	0	0	1
No reportada	0	0	0	0	0	0	0	0	0	0
TOTAL PAÍS	1	0	9	2	26	5	0	31	13	138

Enfermedad Meningococcica: no se notifican casos en esta semana.

Meningitis bacterianas (MB): no se notifican casos probables en esta semana.



Enfermedades	Enfermedades de vigilancia internacional					
	2003	2004	2005	2006	2007	2008
Cólera	0	0	0	0	0	0
Fiebre Amarilla	0	0	0	0	0	0



República Dominicana
 Secretaría de Estado de Salud Pública y Asistencia Social

Dirección General de Epidemiología
 Sistema Nacional de Vigilancia Epidemiológica
 Subsistema de Vigilancia Especial
 Boletín epidemiológico semanal # 13



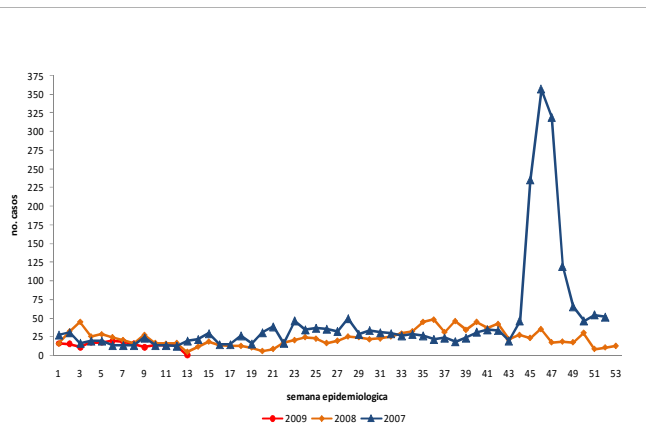
Red Programática: Prevención y control de Zoonosis
Responsable: Centro Antirrábico Nacional \ Dirección General de Epidemiología
Programas involucrados Centro Antirrábico Nacional \ Dirección General de Epidemiología

PROVINCIA	Casos notificados de Leptospirosis					Casos confirmados de Rabia Animal				
	Semana 13		Acumulado Hasta la semana 13		Total casos confirmados año anterior	Semana 13		Acumulado Hasta la semana 13		Total año anterior
	2008	2009	2008	2009	2008	2008	2009	2008	2009	2008
01 Distrito Nacional	1	0	25	10	163	0	1	0	18	32
02 Azua	0	0	4	5	10	0	0	0	1	0
03 Bahoruco	0	0	1	1	5	0	0	0	0	3
04 Barahona	0	0	7	0	17	0	0	0	0	0
05 Dajabón	0	0	2	0	7	0	0	5	0	9
06 Duarte	0	0	4	9	20	0	0	0	1	1
07Elias Piña	0	0	0	0	0	0	0	0	0	2
08 El Seybo	0	0	0	0	2	0	0	0	0	2
09 Espaillat	0	0	16	3	105	0	0	0	0	0
10 Independencia	0	0	1	0	1	0	0	0	0	0
11 La Altagracia	0	0	2	1	4	0	0	0	0	2
12 La Romana	0	0	0	1	7	0	0	0	0	3
13 La Vega	0	0	12	12	27	0	0	1	0	5
14 Maria Trinidad Sánche	0	0	1	5	5	0	0	0	0	0
15 Montecristi	0	0	5	4	21	0	0	0	0	3
16 Pedernales	0	0	0	0	3	0	0	0	0	1
17 Peravia	0	0	2	0	9	1	0	1	0	2
18 Puerto Plata	0	0	10	12	41	0	0	3	0	2
19 Salcedo	0	0	4	4	10	0	0	2	0	2
20 Samaná	0	0	0	3	5	0	0	0	0	2
21 San Cristóbal	0	0	30	2	50	0	0	1	4	4
22 San Juan de la Magua	0	0	2	6	25	0	0	0	0	0
23 San Pedro de Macoris	0	0	2	1	11	0	0	2	0	3
24 Sánchez Ramírez	0	0	1	2	10	0	0	0	0	0
25 Santiago	2	0	84	67	285	0	0	1	0	2
26 Santiago. Rodríguez	0	0	0	1	2	0	0	0	0	0
27 Valverde	0	0	12	6	31	0	0	0	0	0
28 Monseñor Nouel	0	0	5	6	15	0	0	0	0	0
29 Monte Plata	0	0	3	2	22	0	0	1	0	5
30 Hato mayor	0	0	0	0	0	0	0	0	0	1
31 San Jose de Ocoa	0	0	0	0	5	0	0	0	0	0
32 Santo Domingo	1	0	46	17	291	1	5	21	41	200
Extranjera	0	0	0	0	3	0	0	0	0	0
No reportada	0	0	0	0	0	0	0	0	0	0
TOTAL PAIS	4	0	281	180	1212	2	6	38	65	286

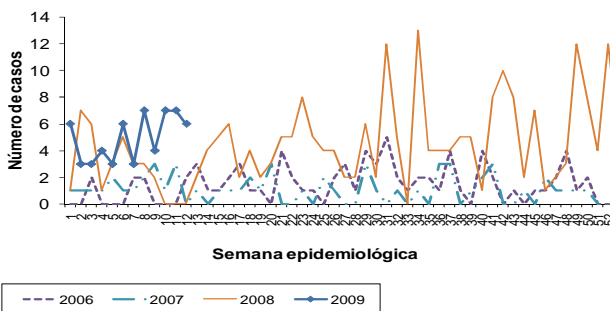
Leptospirosis: En la semana 12 no se notificaron casos nuevos, para un acumulado de 180, no se registraron defunciones. Se observa una disminución significativa en el número de casos notificados hasta esta semana en comparación con el mismo periodo del año 2008

Rabia: Se notificaron 7 casos de rabia canina: (4) en Sto. Dgo. Oeste 3 de Los Alcarrizos y 1 de Arroyo Hondo, (1) en el Distrito Nacional en el Bo. La Zurza, (1) en Santo Dgo. Norte en Villa Mella y (1) Sto. Dgo. Este en el Bo. INVI. Esta semana tenemos un acumulado 65 casos.

Observación: Provincias en alerta por mordeduras o agresión animal detectadas a través del Informe de Notificación Semanal del Sistema de Alerta Temprana correspondientes a la semana 13: Santiago (54casos), Peravia (15), Salcedo (8), Monseñor nouel, La Vega y Espaillat (4) y San José de Ocoa (3); para un total de 92 mordeduras.



Casos positivos de rabia animal
 República Dominicana, 2006-2009



Enfermedades de baja incidencia y/o vigilancia internacional

Enfermedades	2004	2005	2006	2007	2008	2009
Rabia Humana	1	0	1	1	1	0



República Dominicana
Secretaría de Estado de Salud Pública y Asistencia Social

Dirección General de Epidemiología
Sistema Nacional de Vigilancia Epidemiológica
Subsistema de Vigilancia Especial
Boletín epidemiológico semanal # 13



Red Programática: Prevención y control de la Mortalidad y Morbilidad Materna y de la niñez (incluye nutrición e inmunizaciones)

Responsable: Programa ampliado de inmunización

Programas involucrados: Programa ampliado de inmunización \ Dirección General de Epidemiología

PROVINCIA	DIFTERIA						TOSFERINA					
	Semana 13		Acumulado Hasta la semana 12		Total Acum. año anterior	Semana 13		Acumulado Hasta la semana 12		Total Acum. año anterior		
	2008	2009	2008	2009	2008	2008	2009	2008	2009	2008		
01 Distrito Nacional	0	0	0	1	1	0	0	1	0	1		
02 Azua	0	0	0	0	0	0	0	0	0	0		
03 Bahoruco	0	0	0	0	0	0	0	0	0	0		
04 Barahona	0	0	0	0	0	0	0	0	0	0		
05 Dajabón	0	0	0	0	0	0	0	0	0	0		
06 Duarte	0	0	0	0	0	0	0	0	0	0		
07 Elías Piña	0	0	0	0	0	0	0	0	0	0		
08 El Seybo	0	0	0	0	0	0	0	0	0	0		
09 Espaillat	0	0	0	0	0	0	0	0	0	0		
10 Independencia	0	0	0	0	0	0	0	0	0	0		
11 La Altagracia	0	0	0	0	0	0	0	1	0	1		
12 La Romana	0	0	0	0	0	0	0	0	0	0		
13 La Vega	0	0	0	1	1	0	0	0	0	0		
14 María Trinidad Sánchez	0	0	0	0	0	0	0	0	0	0		
15 Montecristi	0	0	0	1	1	0	0	0	0	0		
17 Pedernales	0	0	0	0	0	0	0	0	0	0		
17 Peravia	0	0	0	0	0	0	0	0	0	0		
18 Puerto Plata	0	0	0	0	0	0	0	0	0	0		
19 Salcedo	0	0	0	0	0	0	0	0	0	0		
20 Sanja	0	0	0	0	0	0	0	0	0	0		
21 San Cristóbal	0	0	0	0	0	0	1	1	2	2		
22 San Juan de la Maguana	0	0	0	0	0	0	0	0	0	0		
23 San Pedro de Macorís	0	0	0	0	0	0	0	0	0	1		
24 Sánchez Ramírez	0	0	0	0	0	0	0	0	0	1		
25 Santiago	0	0	0	1	1	1	1	1	2	2		
26 Santiago, Rodríguez	0	0	0	0	0	0	0	0	0	0		
27 Valverde	0	0	0	0	0	0	0	0	0	0		
28 Monseñor Nouel	0	0	0	0	0	0	0	0	0	0		
29 Monte Plata	0	0	0	0	0	0	0	0	0	0		
30 Hato Mayor	0	0	0	0	0	0	0	0	0	0		
31 San José de Ocoa	0	0	0	0	0	0	0	0	0	0		
32 Santo Domingo	0	0	0	0	0	0	0	0	0	3		
Esmeralda	0	0	0	0	0	0	0	0	0	0		
Total País	0	0	0	2	3	0	1	3	3	11		

Difteria: 0 caso notificado, con un acumulado de 2 casos.

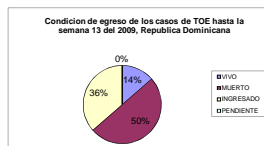
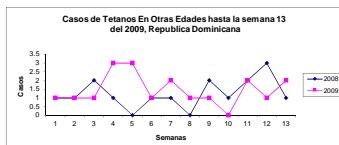
Tos ferina: 1 caso notificado, para un acumulado de 3 casos, correspondiente a un masculino de 2 meses, residente en Santiago, con historia de no haber recibido su 3ra dosis de PENTA aun.

PROVINCIA	Casos probables de Tétanos en otras edades					Casos probables Parálisis Fláccida Aguda				
	Semana 13		Acumulado Hasta la semana 12		Total Acum. año anterior	Semana 13		Acumulado Hasta la semana 12		Total Acum. año anterior
	2008	2009	2008	2009	2008	2008	2009	2008	2009	2008
01 Distrito Nacional	0	0	1	0	5	0	0	1	2	3
02 Azua	0	0	0	0	0	0	0	0	0	1
03 Bahoruco	0	0	0	0	1	0	0	0	0	0
04 Barahona	0	0	0	0	0	0	0	0	0	0
05 Dajabón	0	0	0	0	0	0	0	0	0	1
06 Duarte	0	0	1	1	2	0	0	0	0	0
07 Elías Piña	0	0	0	0	0	0	0	0	0	0
08 El Seybo	0	0	1	0	1	0	0	0	0	0
09 Espaillat	0	1	0	3	2	0	0	0	0	0
10 Independencia	0	0	0	0	0	0	0	0	0	1
11 La Altagracia	0	0	0	0	2	0	0	0	0	0
12 La Romana	0	0	1	0	3	0	0	1	0	4
13 La Vega	0	0	0	2	4	0	0	0	0	0
14 María Trinidad Sánchez	0	0	1	1	3	0	0	0	0	1
15 Montecristi	0	0	1	0	1	0	0	0	0	0
17 Pedernales	0	0	0	0	0	0	0	0	0	0
17 Peravia	0	0	0	0	1	0	0	1	0	1
18 Puerto Plata	0	1	0	1	1	0	0	1	0	1
19 Salcedo	0	0	0	0	2	0	0	0	0	1
20 Sanja	0	0	2	0	1	0	0	0	0	0
21 San Cristóbal	0	0	1	1	3	0	0	0	1	1
22 San Juan de la Maguana	0	0	0	0	1	0	0	0	0	0
23 San Pedro de Macorís	0	0	0	0	1	0	0	0	2	0
24 Sánchez Ramírez	0	0	0	0	1	0	0	0	0	0
25 Santiago	0	0	1	3	9	0	0	0	0	1
26 Santiago, Rodríguez	0	0	0	1	0	0	0	0	0	0
27 Valverde	0	0	0	4	2	0	0	0	0	2
28 Monseñor Nouel	0	0	0	0	1	0	0	0	0	1
29 Monte Plata	0	0	0	1	0	0	0	0	0	3
30 Hato Mayor	0	0	0	0	0	0	0	0	0	0
31 San José de Ocoa	0	0	0	0	1	0	0	0	0	0
32 Santo Domingo	0	0	3	2	16	0	0	0	2	6
Esmeralda	0	0	0	0	0	0	0	0	0	0
Total País	0	2	13	20	64	0	0	4	7	25

Tétanos en otras edades: 2 casos notificados, para un acumulado de 20 casos. Se observa un incremento de los casos acumulados. Letalidad de 50%.

Tétanos neonatal: 0 caso notificado

Parálisis fláccida aguda: 0 caso notificado, para un acumulado de 7 casos.



Enfermedades	Enfermedades de baja incidencia							
	2003	2004	2005	2006	2007	2008	2009	
Sarampión	0	0	0	0	0	0	0	
Polió	0	0	0	0	0	0	0	
Tétanos Neonatal	4	3	4	0	3	2	0	
Rubéola	4	6	6	0	0	0	0	



República Dominicana
Secretaría de Estado de Salud Pública y Asistencia Social

Dirección General de Epidemiología
Sistema Nacional de Vigilancia Epidemiológica
Subsistema de Vigilancia Especial
Boletín epidemiológico semanal # 13



Red Programática: Prevención y control de la Mortalidad y Morbilidad Materna y de la niñez (incluye nutrición e inmunizaciones)

Responsable: Programa ampliado de inmunización

Programas involucrados: Programa ampliado de inmunización \ Dirección General de Epidemiología

PROVINCIA	Rubéola					Enfermedad febril eruptiva				
	Semana 13		Acumulado Hasta la semana 12		Total Acum. año anterior	Semana 13		Acumulado Hasta la semana 12		Total Acum. año anterior
	2008	2009	2008	2009	2008	2008	2009	2008	2009	2008
Distrito Nacional	0	0	0	0	0	0	0	2	8	23
Azuá	0	0	0	0	0	0	0	0	2	2
Bahoruco	0	0	0	0	0	0	0	0	0	0
Barahona	0	0	0	0	0	0	0	1	0	3
Dasabón	0	0	0	0	0	0	0	0	0	0
Duarte	0	0	0	0	0	0	0	1	0	6
Elias Piña	0	0	0	0	0	0	0	0	0	0
El Seibo	0	0	0	0	0	0	0	0	0	0
Españat	0	0	0	0	0	0	0	0	0	1
Independencia	0	0	0	0	0	0	0	0	1	1
La Altagracia	0	0	0	0	0	0	0	0	0	0
La Romana	0	0	0	0	0	0	0	0	0	1
La Vega	0	0	0	0	0	0	0	0	0	2
Maria Trinidad Sánchez	0	0	0	0	0	0	0	0	0	0
Montecristi	0	0	0	0	0	0	0	0	0	0
Pedernales	0	0	0	0	0	0	0	0	0	0
Peravia	0	0	0	0	0	0	0	0	0	0
Puerto Plata	0	0	0	0	0	1	0	6	3	16
Salcedo	0	0	0	0	0	0	0	0	0	0
Samaná	0	0	0	0	0	0	0	0	0	3
San Cristóbal	0	0	0	0	0	0	0	5	0	6
San Juan de la Maguana	0	0	0	0	0	0	0	1	0	3
San Pedro de Macoris	0	0	0	0	0	0	0	0	2	6
Sánchez Ramírez	0	0	0	0	0	0	0	0	0	0
Santiago	0	0	0	0	0	0	0	1	15	7
Sant. Rodríguez	0	0	0	0	0	0	0	1	0	1
Valverde	0	0	0	0	0	0	0	2	4	5
Mariscal Nouel	0	0	0	0	0	0	0	0	0	3
Monte Plata	0	0	0	0	0	0	0	0	0	0
Hato mayor	0	0	0	0	0	0	0	1	0	5
San José de Ocoa	0	0	0	0	0	0	0	3	3	18
Santo Domingo	0	0	0	0	0	1	1	5	5	17
extranjera	0	0	0	0	0	0	0	0	0	0
TOTAL PAIS	0	0	0	0	0	1	1	25	43	129

1 caso de EFE notificado en la semana 13, con un acumulado de 43 casos, uno de estos resultó IgM positivo para rubéola (femenina de 9 años de Santiago), esta muestra fue enviada al CAREC con un reporte de no seroconversion y se clasificó como descartado.



República Dominicana
Secretaría de Estado de Salud Pública y Asistencia Social
Dirección General de Epidemiología
Sistema Nacional de Vigilancia Epidemiológica
Boletín epidemiológico semanal #13



Red programática: Enfermedades Emergentes y Reemergentes, EER
Responsable: Dirección General de Epidemiología (DIGEPI)
Programas involucrados: Programa Ampliado de Inmunización y DIGEPI

Vigilancia semanal Enfermedad febril de vías respiratorias

Provincia	No. Centros en alarmas sem13	Municipio de ocurrencia	% Alarmas verificadas	# Brotes detectados sem 12
Españolat	13	Cayetano Germosen, Jamao al Norte, Jose Contreras (D.M.), Juan Lopez (D.M.), Moca, San Victor (D.M.)		
La Vega	9	Concepcion de La Vega, Rincon (D.M.), Rio Verde Arriba (D.M.), Tireo (D.M.)		
Salcedo	8	Blanco (D.M.), Salcedo, Tenares, Villa Tapia		
San Cristobal	7	Bajos de Haina, El Carril (D.M.), San Cristobal, Villa Altigracia		
Monseñor Nouel	5	Juan Adrian (D.M.), Monseñor Nouel, Piedra Blanca		
Santiago	5	Bisono, San Jose de las Matas, Santiago de Los Caballeros, Villa Gonzalez		
Hato Mayor	4	Guayabo Dulce (D.M.), Hato Mayor del Rey, Yerba Buena (D.M.)		
Peravia	4	Bani, Fundacion de Sabana Buey, Pizarrete (D.M.)		
Santo Domingo	4	Santo Domingo Oeste		

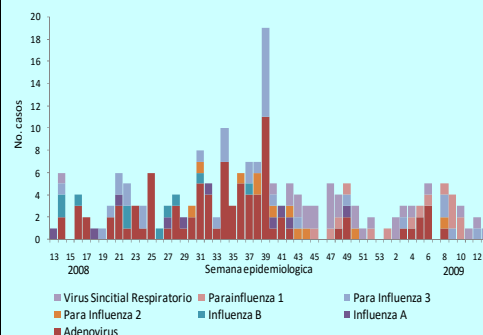
Vigilancia centinela de Enfermedad Tipo Influenza (ETI)

Puestos Centinela ETI	Casos probables	Toma de muestra %	confirmados semana 13	
			Influenza	otros virus
Hospital Luis Eduardo Aybar	2	100	0	0
Hospital San José de Ocoa	3	100	0	1
Hospital Mun. Jamao al Norte	0			

Vigilancia centinela de Infecciones Respiratorias Agudas Graves (IRAG)

Puestos Centinela IRAG	Casos probables	Toma de muestra %	confirmados semana 13	
			Influenza	otros virus
Hospital Robert Reid Cabral	8	0		
Hospital José Ma. Cabral y Báez	0			

Resultados IFI casos ETI/ERAG, sem. Epi 13-53, 2008 13, 2009



En la semana 13 se detectó la circulación de virus respiratorio en 1 de las 5 muestras tomadas de ETI/IRA. Identificándose Para influenza 3 residente en San José de Ocoa. A través del Sistema de Alerta Temprana se detectaron alarmas de IRA en nueve (9) provincias de diferentes regiones del país. No se reportó acciones de verificación de las alarmas de la semana 12.