



República Dominicana
Secretaría de Estado de Salud Pública y Asistencia Social

Dirección General de Epidemiología
Sistema Nacional de Vigilancia Epidemiológica
Subsistema de Vigilancia Especial
Boletín epidemiológico semanal #12



Subsistema de Vigilancia Especial

Son aquellos sistemas de vigilancia conformados por las enfermedades o eventos para los que la notificación implica la investigación individual de casos y existen programas de prevención y control con una fuente estructura administrativa.

Opera de la siguiente manera:
Por cada caso probable se completará la ficha-clínico epidemiológica correspondiente.

Enfermedades/eventos de vigilancia individual

- *Bilharzia
- *Dengue Clásico/Hemorrágico/SSD
- *Shigelosis
- *Difteria
- *Enfermedad Febril Eruptiva(Sarampión)/Rubeola
- *Enfermedad Febril Respiratoria (ETI-IRAG)
- *Enfermedad Meningocócica
- *Exposición Rabica/Rabia Humana
- *Lepra
- *Malaria
- *Meningitis Bacteriana (solo en DN)
- *Parálisis Fláccida/Poliomielitis
- *SIDA/Infección VIH con enf. Oportunisto presente
- *Tétanos Neonatal
- *Tétanos otras edades
- *Tosferina
- *Tuberculosis
- *Muerte Infantil
- *Muerte Materna
- *Nacidos Vivos

Volumen

Boletín semanal #11
(Desde el 15/03/09) al (21/03/09)

Dirección

C/ Santo Tomas de Aquino # 1, esq. Correa y Cidron, Zona Universitaria, Distrito Nacional, Rep. Dominicana

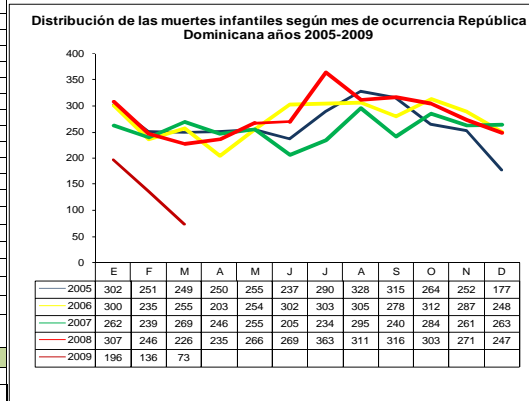
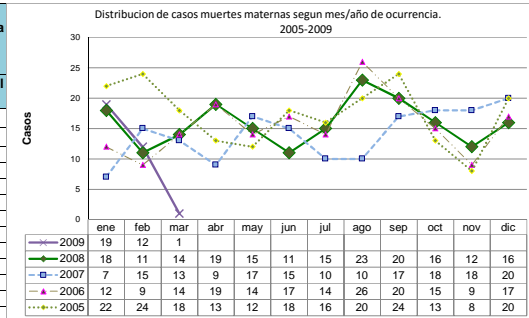
Telefonos:
809-686-9140
809-686-7347
809-686-5337
1-809-200-4291
Fax: 809-689-8395
Email: sespas1@codetel.net.do

Contenido

Casos Mortalidad Materna e Infantil
Enfermedades transmitidas por vectores
Enfermedades Bacterianas y Zoonóticas
Enfermedades prevenibles por vacunas
Enfermedades Infecciosas
Enfermedades de baja incidencia

Red Programática: Prevención y control de la Mortalidad y Morbilidad Materna y de la niñez
Responsable: Dirección General de Epidemiología
Programas involucrados: Dirección General Materno infantil

Provincias	Muertes Maternas Probables notificadas a la semana 11 por provincia de residencia			Muertes Infantiles notificadas a la semana 12 por provincia de residencia		
	2007	2008	Acumulado al 2009	2007	2008	Acumulado al 2009
01 Distrito Nacional	12	21	3	325	249	33
02 Azua	5	1	2	56	49	12
03 Bahoruco	1	3	1	19	36	2
04 Barahona	3	2	0	65	97	1
05 Dajabón	3	2	0	21	25	4
06 Duarte	1	3	2	81	92	11
07 Elias Piña	4	2	0	15	15	0
08 El Seybo	3	1	0	6	7	1
09 Espailart	6	7	0	48	75	11
10 Independencia	0	0	0	8	16	1
11 La Altagracia	5	5	2	32	57	4
12 La Romana	4	6	1	34	37	2
13 La Vega	1	8	2	104	123	15
14 Maria Trinidad Sánchez	0	3	2	34	36	6
15 Montecristi	5	2	0	37	57	8
16 Pedernales	1	0	0	3	4	1
17 Peravia	6	2	0	67	55	14
18 Puerto Plata	7	7	0	88	110	17
19 Salcedo	1	0	0	20	22	2
20 Samaná	3	7	0	23	31	3
21 San Cristóbal	8	15	2	181	228	26
22 San Juan de la Maguana	8	6	2	48	96	2
23 San Pedro de Macorís	4	11	0	118	117	3
24 Sánchez Ramírez	4	3	0	35	24	6
25 Santiago	18	15	6	437	433	74
26 Santiago. Rodríguez	2	3	0	19	14	3
27 Valverde	1	3	1	46	70	10
28 Monseñor Nouel	2	3	1	33	46	6
29 Monte Plata	6	9	0	73	70	13
30 Hato mayor	2	1	0	27	18	0
31 San Jose de Ocoa	3	0	0	11	20	3
32 Santo Domingo	40	41	14	848	822	93
No se reporta provincia de residencia	1	0	0	81	193	15
Total defunciones residentes	170	192	41	3043	3344	402
Extranjera	1	1	0	10	18	3
TOTAL PAIS	171	193	41	3053	3362	405



Mortalidad Materna (MM): En la semana 12 se notificaron dos (2) casos de probables muertes maternas: El Hospital Nuestra Sra. de la Altagracia notifico la defunción de una paciente femenina de 23 años, residente en el municipio de Higüey con diagnóstico de sepsis, SIDA. El Hospital Felipe J. Achezar de la provincia de Duarte, notifico la defunción de una femenina de 21 años, residente en la municipio de Pimentel, con diagnóstico de shock séptico post aborto.

Mortalidad Infantil (MI): En la semana 12 del año 2009, se notificaron 14 MI, ocurridas en 03 centros Públicos, como son: Hospital Robert Reid Cabral, Jose Maria Cabral y Baez y Ntra. Sra. de Regla. De estas solamente 05 pertenecen a la semana, las demás son defunciones tardías.



República Dominicana
Secretaría de Estado de Salud Pública y Asistencia Social

Dirección General de Epidemiología
 Sistema Nacional de Vigilancia Epidemiológica
 Subsistema de Vigilancia Especial
 Boletín epidemiológico semanal #12



Red Programática: Prevención y control de Enfermedades transmitidas por Vectores

Responsable: Centro Nacional de Control de Enfermedades Tropicales

Nota: no se recibieron los datos correspondientes a esta semana para Malaria

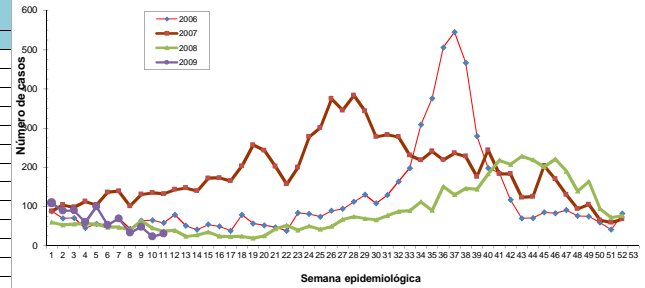
Programas involucrados: Centro Nacional de Control de Enfermedades Tropicales\ Dirección General de Epidemiología

PROVINCIA	Casos probables Dengue									Casos probables Malaria					
	Semana 12				Acumulado a semana 12				Total año anterior	Semana 12		Acumulado a semana 12		Total año anterior	
	Casos nuevos		DH		Casos nuevos		DH			2008	2009	2008	2009		
	2008	2009	2008	2009	2008	2009	2008	2009	2008	2009	2008	2009	2008		
01 Distrito Nacional	7	0	0	0	77	83	1	3	747	1	0	13	0	28	
02 Azua	0	0	0	0	6	11	0	2	47	1	0	21	57	100	
03 Bahoruco	0	0	0	0	2	6	0	0	14	2	0	7	4	28	
04 Barahona	0	0	0	0	5	6	0	0	32	1	0	2	3	10	
05 Dajabón	1	0	0	0	3	1	1	0	13	1	11	166	92	566	
06 Duarte	0	0	0	0	14	24	0	0	75	0	0	0	0	1	
07 Elías Piña	0	0	0	0	1	0	0	0	7	1	0	41	19	134	
08 El Seybo	0	0	0	0	7	5	0	0	16	0	0	9	18	39	
09 Espaillat	1	0	1	0	19	3	1	1	133	0	0	1	1	3	
10 Independencia	0	0	0	0	3	7	0	0	24	4	0	40	56	79	
11 La Altagracia	0	0	0	0	4	3	0	0	28	0	1	26	36	49	
12 La Romana	0	0	0	0	11	44	0	2	107	0	0	2	4	4	
13 La Vega	2	0	0	0	36	89	2	6	173	0	0	0	0	3	
14 María Trinidad Sánchez	0	0	0	0	2	9	1	1	35	0	0	0	0	0	
15 Montecristi	0	0	0	0	16	8	0	0	80	1	0	19	20	61	
17 Pedernales	0	0	0	0	0	1	0	0	17	1	0	4	0	6	
17 Peravia	1	0	0	0	14	26	0	5	56	0	0	1	2	3	
18 Puerto Plata	4	0	0	0	41	14	0	4	183	0	0	2	0	8	
19 Salcedo	2	0	0	0	7	14	0	1	20	0	0	0	0	0	
20 Samaná	0	0	0	0	0	4	0	0	3	0	0	0	0	1	
21 San Cristóbal	0	0	0	0	13	39	0	1	163	0	0	1	0	13	
22 San Juan de la Maguana	0	0	0	0	3	2	0	0	54	0	0	9	22	279	
23 San Pedro de Macoris	0	0	0	0	5	10	0	1	36	1	7	7	24	35	
24 Sánchez Ramírez	2	0	1	0	5	7	2	1	22	0	0	0	0	0	
25 Santiago	6	0	0	0	135	120	4	10	709	0	0	7	0	20	
26 Santiago. Rodríguez	0	0	0	0	3	5	0	2	7	0	0	0	0	5	
27 Valverde	4	0	0	0	32	16	1	0	130	2	2	42	12	103	
28 Monseñor Nouel	0	0	0	0	14	17	0	1	116	0	0	0	0	0	
29 Monte Plata	0	0	0	0	3	4	0	0	38	0	0	0	0	1	
30 Hato mayor	0	0	0	0	2	2	0	0	9	0	0	6	1	17	
31 San Jose de Ocoa	0	0	0	0	2	1	1	0	39	0	0	0	0	0	
32 Santo Domingo	9	0	0	0	113	217	0	7	1520	0	1	12	27	76	
Extranjera	0	0	0	0	0	0	0	0	0	1	1	45	46	168	
TOTAL PAÍS	39	0	2	0	598	798	14	48	4653	17	23	483	444	1,840	

Dengue: En esta semana se notificaron 72 casos de dengue, ninguno con fecha de inicio de síntomas a esta semana. Se notificaron 4 casos de dengue hemorrágico perteneciente a la semana # 10 y 11. No se notifican defunciones. Para este año tenemos un acumulado de 798 casos de dengue, de los cuales 751 son clásicos, para un 94 %, 48 hemorrágicos (6 %), y 6 defunciones.

Malaria:

Casos probables de dengue por semana de inicio de síntomas República Dominicana 2006- 2009



CASOS DE DENGUE HEMORRAGICOS, CORRESPONDIENTE A LA SEMANA 12

Edad	Sexo	F/inicio síntomas	F/hospitalización	Condición	Barrio	Municipio	Provincia
6 años	m	12/3/2009	20/03/2009	vivo	Villa Pencia	Haina	San Cristóbal
9 años	m	11/3/2009	18/03/2009	vivo	Magdalena	San Pedro de Macoris	Macoris
3 años	f	14/03/2009	18/03/2009	vivo	Villa Guero	Bani	Peravia
76 años	m	14/03/2009	21/03/2009	vivo	Jagua Gorda	La Vega	La Vega

Enfermedades de baja incidencia

Enfermedad	2003	2004	2005	2006	2007	2008	2009
Dengue Hemorrágico	258	136	82	236	229	208	48
Biharzia							



República Dominicana
Secretaría de Estado de Salud Pública y Asistencia Social

Dirección General de Epidemiología
Sistema Nacional de Vigilancia Epidemiológica
Subsistema de Vigilancia Especial
Boletín epidemiológico semanal # 12



Red Programática:

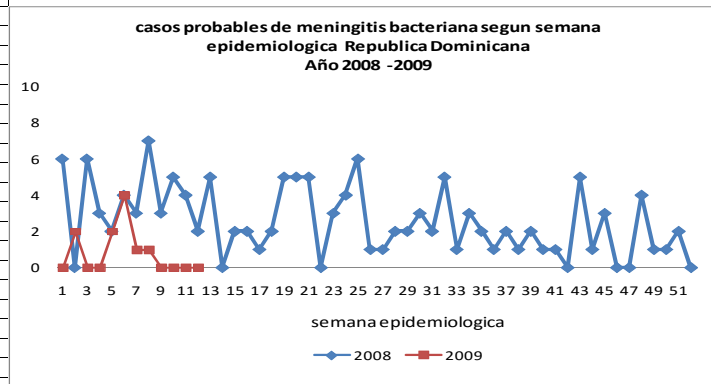
Responsable: Dirección General de Epidemiología

Programas involucrados: Dirección General de Epidemiología

PROVINCIA	Casos probables de Enfermedad Meningococcica					Casos probables de Meningitis Bacteriana				
	Semana 12		Acumulado Hasta la semana 12		Total año anterior	Semana 12		Acumulado Hasta la semana 12		Total año anterior
	2008	2009	2008	2009	2008	2008	2009	2008	2009	2008
01 Distrito Nacional	0	0	0	1	3	0	0	1	1	18
02 Azua	0	0	0	0	1	0	0	1	0	4
03 Bahoruco	0	0	0	0	0	0	0	0	0	0
04 Barahona	0	0	0	0	1	0	0	0	0	3
05 Dajabón	0	0	0	0	0	0	0	0	0	1
06 Duarte	0	0	0	0	0	0	0	0	0	0
07 Elías Piña	0	0	0	0	0	0	0	0	0	0
08 El Seybo	0	0	0	0	0	0	0	0	0	0
09 Espaillat	0	0	0	0	0	0	0	0	1	0
10 Independencia	0	0	0	0	0	0	0	0	0	0
11 La Altagracia	0	0	1	0	1	0	0	1	0	4
12 La Romana	0	0	0	0	0	0	0	0	0	2
13 La Vega	0	0	0	0	2	0	0	0	0	1
14 María Trinidad Sánchez	0	0	0	0	0	0	0	1	0	1
15 Montecristi	0	0	0	0	0	0	0	0	0	1
16 Pedernales	0	0	0	0	0	0	0	0	0	1
17 Peravia	0	0	0	0	0	0	0	1	0	3
18 Puerto Plata	0	0	0	0	0	0	0	2	0	1
19 Salcedo	0	0	0	0	0	0	0	0	0	1
20 Samaná	0	0	0	0	0	0	0	0	0	9
21 San Cristóbal	0	0	2	0	4	0	0	1	1	6
22 San Juan de la Maguana	0	0	0	0	0	1	0	0	1	2
23 San Pedro de Macorís	0	0	0	0	0	0	0	0	0	2
24 Sánchez Ramírez	0	0	0	0	0	0	0	0	0	20
25 Santiago	0	0	1	0	3	1	0	4	0	1
26 Santiago. Rodríguez	0	0	0	0	0	0	0	0	0	3
27 Valverde	0	0	0	0	0	0	0	1	0	1
28 Monseñor Nouel	0	0	0	0	0	0	0	1	0	0
29 Monte Plata	0	0	1	0	2	0	0	0	0	3
30 Hato mayor	0	0	0	0	0	0	0	0	0	0
31 San Jose de Ocoa	0	0	0	0	0	0	0	0	0	0
32 Santo Domingo	0	0	3	1	9	2	0	10	4	49
Extranjera	0	0	0	0	0	0	0	0	0	1
No reportada	0	0	0	0	0	0	0	0	0	0
TOTAL PAÍS	0	0	8	2	26	4	0	24	8	138

Enfermedad Meningococcica: no se notifican casos en esta semana.

Meningitis bacterianas (MB): no se notifican casos probables en esta semana.



Enfermedades de vigilancia internacional					
Enfermedades	2003	2004	2005	2006	2007
Cólera	0	0	0	0	0
Fiebre Amarilla	0	0	0	0	0



República Dominicana
 Secretaría de Estado de Salud Pública y Asistencia Social



Dirección General de Epidemiología
 Sistema Nacional de Vigilancia Epidemiológica
 Subsistema de Vigilancia Especial
 Boletín epidemiológico semanal # 12

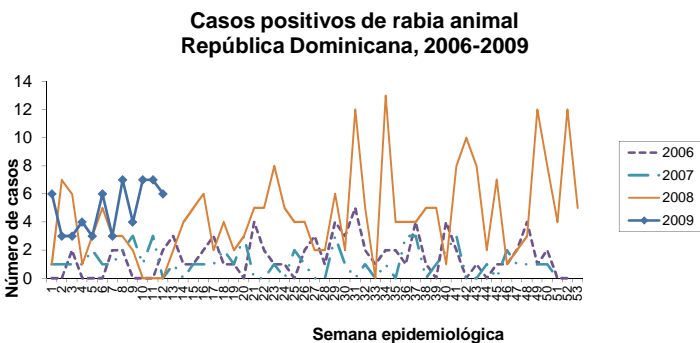
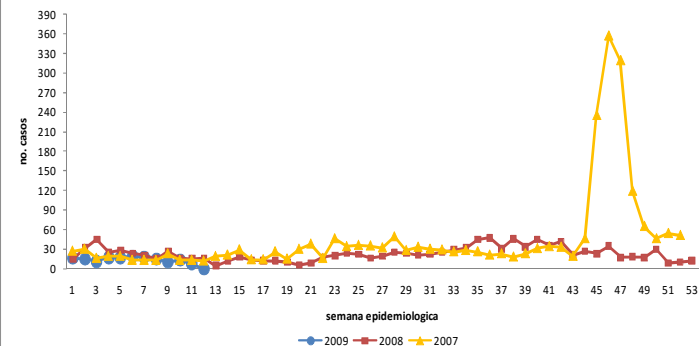
Red Programática: Prevención y control de Zoonosis

Responsable: Centro Antirrábico Nacional \ Dirección General de Epidemiología

Programas involucrados: Centro Antirrábico Nacional \ Dirección General de Epidemiología

Casos sospechosos de leptospirosis según año y semana epidemiológica, República Dominicana 2009

PROVINCIA	Casos notificados de Leptospirosis					Casos confirmados de Rabia Animal				
	Semana 12		Acumulado Hasta la semana 12		Total casos confirmados año anterior	Semana 12		Acumulado Hasta la semana 12		Total año anterior
	2008	2009	2008	2009	2008	2008	2009	2008	2009	2008
01 Distrito Nacional	3	0	24	11	163	0	1	0	17	32
02 Azua	0	0	4	4	10	0	0	0	1	0
03 Bahoruco	0	0	1	1	5	0	0	0	0	3
04 Barahona	0	0	7	0	17	0	0	0	0	0
05 Dajabón	0	0	2	0	7	0	0	5	0	9
06 Duarte	0	0	4	9	20	0	0	0	1	1
07Elias Piña	0	0	0	0	0	0	0	0	0	2
08 El Seybo	0	0	0	0	2	0	0	0	0	2
09 Espaillat	0	0	16	3	105	0	0	0	0	0
10 Independencia	0	0	1	0	1	0	0	0	0	0
11 La Altagracia	0	0	2	0	4	0	0	0	0	2
12 La Romana	0	0	0	1	7	0	0	0	0	3
13 La Vega	0	0	12	9	27	0	0	1	0	5
14 María Trinidad Sánchez	0	0	1	5	5	0	0	0	0	0
15 Montecristi	0	0	5	4	21	0	0	0	0	3
16 Pedernales	0	0	0	0	3	0	0	0	0	1
17 Peravia	0	0	2	0	9	0	0	0	0	2
18 Puerto Plata	2	0	10	10	41	0	0	3	0	2
19 Salcedo	0	0	4	3	10	0	0	2	0	2
20 Samaná	0	0	0	3	5	0	0	0	0	2
21 San Cristóbal	2	0	30	0	50	0	0	1	4	4
22 San Juan de la Maguara	1	0	2	5	25	0	0	0	0	0
23 San Pedro de Macoris	0	0	2	1	11	0	0	2	0	3
24 Sánchez Ramírez	1	0	1	1	10	0	0	0	0	0
25 Santiago	3	0	82	53	285	0	0	1	0	2
26 Santiago. Rodríguez	0	0	0	0	2	0	0	0	0	0
27 Valverde	2	0	12	6	31	0	0	0	0	0
28 Monseñor Nouel	0	0	5	6	15	0	0	0	0	0
29 Monte Plata	0	0	3	2	22	0	0	1	0	5
30 Hato mayor	0	0	0	0	0	0	0	0	0	1
31 San José de Ocoa	0	0	0	0	5	0	0	0	0	0
32 Santo Domingo	2	0	45	12	291	0	5	20	36	200
Extranjera	0	0	0	0	3	0	0	0	0	0
No reportada	0	0	0	0	0	0	0	0	0	0
TOTAL PAIS	16	0	262	149	1212	0	6	36	59	286



Leptospirosis: En la semana 12 no se notificaron casos nuevos, para un acumulado de 149, no se registraron defunciones. Se observa una disminución del 93% en el número de casos notificados hasta esta semana en comparación con el mismo periodo del año 2008

Rabia: Se notificaron 5 casos de rabia canina (2 en el Distrito Nacional en la Cienaga y en el Km. 71/2 de la Carretera Sanchez, 2 en Sto. Dgo. Oeste en Los Alcarizos y en Santo Dgo. Norte en Sabana Perdida) y 1 caso en mangosta (Sto. Dgo. Este en Cienaga). Para esta semana tenemos un acumulado de 59 casos.

Enfermedades	2004	2005	2006	2007	2008	2009
Enfermedades de baja incidencia y/o vigilancia internacional						

Guerra) Para esta semana tenemos un acumulado de 59 casos.

Observación: Provincias en alerta por mordeduras o agresión animal detectadas a través del Informe de Notificación Semanal del Sistema de Alerta Temprana correspondientes a la semana 12: Santiago (33 casos), La Vega (11), Peravia (8), San José de Ocoa (6), Barahona y Pedernales (5), Santo Domingo, Salcedo y Espaillat (4), San Juan (3), Duarte (2), El Seibo y Puerto Plata (1); para un total de 87 mordeduras.

Rabia Humana	1	0	1	1	1	0
--------------	---	---	---	---	---	---



República Dominicana
Secretaría de Estado de Salud Pública y Asistencia Social



Dirección General de Epidemiología
Sistema Nacional de Vigilancia Epidemiológica
Subsistema de Vigilancia Especial
Boletín epidemiológico semanal # 12

Red Programática: Prevención y control de la Mortalidad y Morbilidad Materna y de la niñez (incluye nutrición e inmunizaciones)

Responsable: Programa ampliado de inmunización

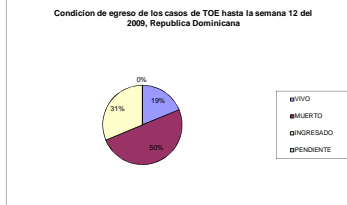
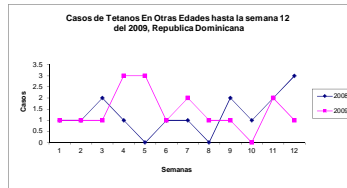
Programas involucrados: Programa ampliado de inmunización \ Dirección General de Epidemiología

PROVINCIA	DIFTERIA						TOSFERINA					
	Semana 12		Acumulado Hasta la semana 12		Total Acum. año anterior	Semana 12	Acumulado Hasta la semana 12		Total Acum. año anterior			
	2008	2009	2008	2009	2008		2008	2009				
01 Distrito Nacional	0	0	0	1	1	0	0	1	0	1		
02 Azua	0	0	0	0	0	0	0	0	0	0		
03 Bahoruco	0	0	0	0	0	0	0	0	0	0		
04 Barahona	0	0	0	0	0	0	0	0	0	0		
05 Dajabón	0	0	0	0	0	0	0	0	0	0		
06 Duarte	0	0	0	0	0	0	0	0	0	0		
07Elias Piña	0	0	0	0	0	0	0	0	0	0		
08 El Seybo	0	0	0	0	0	0	0	0	0	0		
09 Espaillat	0	0	0	0	0	0	0	0	0	0		
10 Independencia	0	0	0	0	0	0	0	0	0	0		
11 La Altagracia	0	0	0	0	0	0	0	0	0	1		
12 La Romana	0	0	0	0	0	0	0	0	0	0		
13 La Vega	0	0	0	1	1	0	1	0	0	0		
14 Mesa Trinidad Sánchez	0	0	0	0	0	0	0	0	0	0		
15 Montecristi	0	1	0	1	0	0	0	0	0	0		
17 Pedernales	0	0	0	0	0	0	0	0	0	0		
17 Peravia	0	0	0	0	0	0	0	0	0	0		
18 Puerto Plata	0	0	0	0	0	0	0	0	0	0		
19 Salcedo	0	0	0	0	0	0	0	0	0	0		
20 Samana	0	0	0	0	0	0	0	0	0	0		
21 San Cristóbal	0	0	0	0	0	1	1	1	1	2		
22 San Juan de la Maguana	0	0	0	0	0	0	0	0	0	0		
23 San Pedro de Macoris	0	0	0	0	0	0	0	0	0	1		
24 Sánchez Ramírez	0	0	0	0	0	0	0	0	0	1		
25 Santiago	0	0	0	0	1	0	0	1	0	2		
26Santiago, Rodríguez	0	0	0	0	0	0	0	0	0	0		
27 Valverde	0	0	0	0	0	0	0	0	0	0		
28 Monseñor Nouel	0	0	0	0	0	0	0	0	0	0		
29 Monte Plata	0	0	0	0	0	0	0	0	0	0		
30 Hato mayor	0	0	0	0	0	0	0	0	0	0		
31 San José de Ocoa	0	0	0	0	0	0	0	0	0	0		
32 Santo Domingo	0	0	0	0	0	0	0	0	0	3		
Estranjera	0	0	0	0	0	0	0	0	0	0		
Total País	0	1	0	2	3	0	3	2	7	11		

Difteria: 1 caso notificado, para un acumulado de 2 casos, correspondiente a un masculino de 4 años, residente en Monte Cristi, con historia de vacunación verbal, pendiente la confirmación por tarjeta/libro (fallecido).
Tos ferina: 0 caso notificado, con un acumulado de 2 casos.

PROVINCIA	Casos probables de Tétanos en otras edades					Casos probables Parálisis Fláccida Aguda				
	Semana 12		Acumulado Hasta la semana 12		Total Acum. año anterior	Semana 12	Acumulado Hasta la semana 12		Total Acum. año anterior	
	2008	2009	2008	2009	2008		2008	2009		
01 Distrito Nacional	0	0	1	0	5	0	0	1	2	3
02 Azua	0	0	0	0	0	0	0	0	0	1
03 Bahoruco	0	0	0	0	1	0	0	0	0	0
04 Barahona	0	0	0	0	0	0	0	0	0	0
05 Dajabón	0	0	0	0	0	0	0	0	0	1
06 Duarte	0	0	1	1	2	0	0	0	0	0
07Elias Piña	0	0	0	0	0	0	0	0	0	0
08 El Seybo	0	0	1	0	1	0	0	0	0	0
09 Espaillat	0	1	0	2	2	0	0	0	0	0
10 Independencia	0	0	0	0	0	0	0	0	0	1
11 La Altagracia	0	0	0	0	2	0	0	0	0	0
12 La Romana	0	0	1	0	3	1	0	1	0	4
13 La Vega	0	0	0	2	4	0	0	0	0	0
14 Mesa Trinidad Sánchez	0	0	1	1	3	0	0	0	0	1
15 Montecristi	1	0	1	0	1	0	0	0	0	0
17 Pedernales	0	0	0	0	0	0	0	0	0	0
17 Peravia	0	0	0	0	1	0	0	1	0	1
18 Puerto Plata	0	0	0	0	1	0	0	1	0	1
19 Salcedo	0	0	0	0	2	0	0	0	0	1
20 Samana	1	0	2	0	1	0	0	0	0	0
21 San Cristóbal	0	0	1	1	3	0	0	0	1	1
22 San Juan de la Maguana	0	0	0	0	1	0	0	0	0	0
23 San Pedro de Macoris	0	0	0	0	1	0	0	0	2	0
24 Sánchez Ramírez	0	0	0	0	1	0	0	0	0	0
25 Santiago	0	0	1	3	9	0	0	0	0	1
26 Santiago, Rodríguez	0	0	0	1	0	0	0	0	0	0
27 Valverde	0	1	0	4	2	0	0	0	0	2
28 Monseñor Nouel	0	0	0	0	1	0	0	0	0	1
29 Monte Plata	0	0	0	1	0	0	0	0	0	3
30 Hato mayor	0	0	0	0	0	0	0	0	0	0
31 San José de Ocoa	0	0	0	0	1	0	0	0	0	0
32 Santo Domingo	0	0	3	2	16	0	0	0	0	6
Estranjera	0	0	0	0	0	0	0	0	0	0
Total País	2	2	13	16	68	1	0	4	7	28

Tétanos en otras edades: 2 casos notificados, para un acumulado de 18 casos. Se observa un incremento de los casos acumulados. Letalidad de 50%.
Tétanos neonatal: 0 caso notificado
Parálisis fláccida aguda: 0 caso notificado, para un acumulado de 7 casos.



Enfermedades	Enfermedades de baja incidencia						
	2003	2004	2005	2006	2007	2008	2009
Sarampión	0	0	0	0	0	0	0
Polio	0	0	0	0	0	0	0
Tétanos	4	3	4	0	3	2	0
Rubeola	4	6	6	0	0	0	0



República Dominicana
Secretaría de Estado de Salud Pública y Asistencia Social

Dirección General de Epidemiología
 Sistema Nacional de Vigilancia Epidemiológica
 Subsistema de Vigilancia Especial
 Boletín epidemiológico semanal # 12



Red Programática: Prevención y control de la Mortalidad y Morbilidad Materna y de la niñez (incluye nutrición e inmunizaciones)
Responsable: Programa ampliado de inmunización
Programas involucrados: Programa ampliado de inmunización \ Dirección General de Epidemiología

PROVINCIA	Rubéola					Enfermedad febril eruptiva				
	Semana 12		Acumulado Hasta la semana 12		Total Acum. año anterior	Semana 12		Acumulado Hasta la semana 12		Total Acum. año anterior
	2008	2009	2008	2009	2008	2008	2009	2008	2009	2008
Distrito Nacional	0	0	0	0	0	0	0	2	8	23
Azuá	0	0	0	0	0	0	0	0	2	2
Bahoruco	0	0	0	0	0	0	0	0	0	0
Barahona	0	0	0	0	0	0	0	1	0	3
Dahabón	0	0	0	0	0	0	0	0	0	0
Duarte	0	0	0	0	0	0	0	1	0	6
Elias Piña	0	0	0	0	0	0	0	0	0	0
El Seibo	0	0	0	0	0	0	0	0	0	0
Española	0	0	0	0	0	0	0	0	0	1
Independencia	0	0	0	0	0	0	0	0	1	1
La Altagracia	0	0	0	0	0	0	0	0	0	0
La Romana	0	0	0	0	0	0	0	0	0	1
La Vega	0	0	0	0	0	0	0	0	0	2
Maria Trinidad Sánchez	0	0	0	0	0	0	0	0	0	0
Montecristi	0	0	0	0	0	0	0	0	0	0
Pedernales	0	0	0	0	0	0	0	0	0	0
Peravia	0	0	0	0	0	0	0	0	0	0
Puerto Plata	0	0	0	0	0	0	0	5	3	16
Salcedo	0	0	0	0	0	0	0	0	0	0
Samaná	0	0	0	0	0	0	0	0	0	3
San Cristóbal	0	0	0	0	0	0	0	5	0	6
San Juan de la Maguana	0	0	0	0	0	0	0	1	0	3
San Pedro de Macoris	0	0	0	0	0	0	0	0	0	6
Sánchez Ramírez	0	0	0	0	0	0	0	0	0	0
Santiago	0	0	0	0	0	0	0	1	15	7
Sant. Rodríguez	0	0	0	0	0	0	0	1	0	1
Valverde	0	0	0	0	0	0	0	2	4	5
Mariscal Nouel	0	0	0	0	0	0	0	0	0	3
Monte Plata	0	0	0	0	0	0	0	0	0	0
Hato mayor	0	0	0	0	0	0	0	1	0	5
San José de Ocoa	0	0	0	0	0	1	0	3	3	18
Santo Domingo	0	0	0	0	0	1	0	1	3	17
extranjera	0	0	0	0	0	0	0	0	0	0
TOTAL PAIS	0	0	0	0	0	2	0	24	39	129

3 casos de EFE notificado en la semana 11, con un acumulado de 38 casos, uno de estos resultó IgM positivo para rubéola (temina de 9 años de Santiago), esta muestra fue enviada al CAREC y se esperan los resultados para su clasificación final.



República Dominicana
Secretaría de Estado de Salud Pública y Asistencia Social
Dirección General de Epidemiología
Sistema Nacional de Vigilancia Epidemiológica
Boletín epidemiológico semanal #12



Red programática: Enfermedades Emergentes y Reemergentes, EER
Responsable: Dirección General de Epidemiología (DIGEPI)
Programas involucrados: Programa Ampliado de Inmunización y DIGEPI
Vigilancia semanal Enfermedad febril de vías respiratorias

Provincia	No. Centros en alarmas sem12	Municipio de ocurrencia	% Alarmas verificadas	# Brotes detectados sem 12
Santiago	18	La Canela (D.M.), Palmar Arriba (D.M.), San Jose de las Matas, Santiago de Los Caballeros, Tamboril, Villa Gonzalez		
Espailat	14	Cayetano Germosen, Gaspar Hernandez, Jamao al Norte, Juan Lopez (D.M.), Moca, San Victor (D.M.), Veragua (D.M.)		
Santo Domingo	11	Santo Domingo Este, Santo Domingo Oeste		
Distrito Nacional	10	Distrito Nacional		
Azua	8	Azua de Compostela, Las Charcas (D.M.), Nuevo Sabana Yegua (D.M.), Padre Las Casas, Peralta, Villa Tabara Arriba (D.M.)		
Monseñor Nouel	8	Juan Adrian (D.M.), monseñor nouel, Piedra Blanca, Villa de Sonador (D.M.)		
Peravia	8	Baní, Fundación de Sabana Buey, Matanzas (D.M.), Matanzas (D.M.), Nizao		
La Vega	7	Concepcion de La Vega, Constanza, Rio Verde Arriba (D.M.)		
SanCristobal	7	Bajos de Haina, San Cristobal, Villa Altigracia		
SanJose de Ocoa	4	Sabana Larga, San Jose de Ocoa		

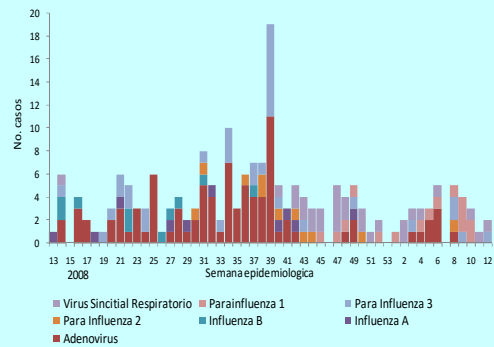
Vigilancia centinela de Enfermedad Tipo Influenza (ETI)

Puestos Centinela ETI	Casos probables	Toma de muestra %	confirmados semana12	
			Influenza	otros virus
Hospital Luis Eduardo Aybar	1	100	0	0
Hospital San José de Ocoa	4	100	0	1
Hospital Mun. Jamao al Norte	0	0		

Vigilancia centinela de Infecciones Respiratorias Agudas Graves (IRAG)

Puestos Centinela IRAG	Casos probables	Toma de muestra %	confirmados semana 12	
			Influenza	otros virus
Hospital Robert Reid Cabral	11	0		
Hospital José Ma. Cabral y Báez	3	100	0	1

Resultados IFI casos ETI/ERAG, Epi 13-53,2008 12,2009 sem.



En la semana 12 se detectó la circulación de virus respiratorio en 2 de las 10 muestras tomadas de ETI/IRA. Identificándose Virus sincitial respiratorio residente en San José de Ocoa y Para influenza 3 en Santiago (Villa Bisono). A través del Sistema de Alerta Temprana se detectaron alarmas de IRA en diez (10) provincias de diferentes regiones del país. El servicio de epidemiología de Santiago reportó acciones de verificación de las alarmas de la semana 11.